

TOUR du Jura

FDJ
UNITED
SERIES

18
AVRIL 2026



À SUIVRE EN DIRECT SUR

NEVO¹⁹

EUROSPORT

REGARDEZ SUR

HBO
max

FORT DES ROUSSES
> MONT POUPET

Jura
LE DÉPARTEMENT



UNE ORGANISATION



Jura
LE DÉPARTEMENT

RÉGION
BOURGOGNE
FRANCHE
COMTE

COMMUNAUTÉ DE COMMUNES
STATION DES
ROUSSES
HAUT JURA

ARBOS - POLIGNY - SALING
Cœur du Jura

SB
St-B. Salins les Bains

JuraFlore
Fort des Rousses

Crédit Mutuel

LNC

UCI EUROPE
TOUR

AIOCC

BUREAU
DES SAVEURS

ThermaSalina



Solimut
Mutuelle
de France

Groupama

DEUX CLASSICS COMTOISES

Entre la Bourgogne-Franche-Comté et le vélo, il existe une histoire ancienne, sincère et profondément ancrée, que la Classic Grand Besançon Doubs et le Tour du Jura font vivre avec éclat. Notre région est une véritable terre de cyclisme. Une terre qui a vu naître et grandir de nombreux champions, et qui continue d'inspirer celles et ceux qui rêvent de se hisser au plus haut niveau.

Le cyclisme trouve ici, en Bourgogne-Franche-Comté, un formidable terrain d'expression. La diversité de nos paysages, la technicité de nos parcours et la rudesse de nos reliefs offrent aux coureurs un cadre idéal pour révéler toute l'étendue de leur talent. Nos routes, exigeantes et éprouvantes, font la part belle à la détermination et à l'intelligence de course.

Je suis convaincu que ces deux compétitions nous offriront, une nouvelle fois, un spectacle sportif de tout premier plan entre des jeunes espoirs, animés par l'envie de se révéler et de franchir un cap, et des coureurs expérimentés, aguerris aux plus grandes compétitions internationales.

Mais au-delà de la performance et de l'intensité sportive, la Classic Grand Besançon Doubs et le Tour du Jura témoignent également de notre capacité collective à organiser et accueillir des événements d'envergure, dans un esprit d'exigence, de convivialité et de passion. Je tiens à saluer à ce titre l'engagement remarquable des organisateurs, des bénévoles et de l'ensemble des partenaires, qui contribuent à faire de ces rendez-vous une réussite reconnue.

À toutes et à tous, je souhaite de vivre pleinement ces moments d'exception, de vibrer au rythme du peloton et de partager ensemble cette grande fête du cyclisme.

Bienvenue en Bourgogne-Franche-Comté, et que la course soit belle !



Jérôme DURAIN
Président de la région Bourgogne - Franche-Comté

Le
**BUREAU
DES SAVEURS**
—TRAITEUR—

**APRÈS L'EFFORT
LE RÉCONFORT**

BUFFET ET COCKTAIL PLATEAUX REPAS SOIRÉE D'ENTREPRISE DÉJEUNER D'AFFAIRE

25870 Devecey
2 rue de Sodetal
contact@bureaudeessaveurs.com

JURA CYCLISME, LE CYCLISME PASSIONNÉMENT

Vingt ans, c'est bien la vingtième année que notre Club Jura Cyclisme organise le Tour du Jura, il a beaucoup évolué durant toutes ces années et est devenu professionnel, pour cet anniversaire on traverse le Jura du sud au nord avec un départ dans le magnifique site qu'est le Fort des Rousses. Je n'oublie pas la Classic Grand Besançon Doubs qui a donnée à notre épreuve une très grande crédibilité et un superbe programme sur deux jours aux équipes. Vendredi 17 et samedi 18 les passionnés de Cyclisme seront encore bien gâtés, nous vous proposons encore ces deux épreuves avec toujours des parcours ou l'on peut s'attendre encore à de belles échauffourées sur nos belles routes Franc-comtoises, challenge Coupe de France, tout cela sera télévisé sur la nouvelle chaîne Novo 19 et Eurosport HBO Max.

Pour organiser des épreuves d'une telle envergure, on ne pourrait pas sans les aides des collectivités et en particulier les Conseils départementaux du Jura et du Doubs, la région Bourgogne Franche-Comté. Je remercie les villes départ et arrivées de Besançon, Montfaucon, les Rousses, la Communauté de Communes de la station des Rousses ainsi que ses villages traversés, Salins les Bains, la Communauté d'agglomération du Grand Besançon, toutes les communes de la Communauté de Communes Arbois, Poligny, Salins Cœur du Jura qui nous accueillent ainsi que tous nos partenaires publics et privés.

Et que dire des très nombreux bénévoles, qui avec nous organisateurs de ces courses sont toujours là d'où qu'ils viennent, associations locales, villages traversés, clubs amis ainsi que tous les sympathisants amoureux du vélo.

Je n'oublie pas les services de l'Etat qui nous accompagnent dans nos démarches pour la sécurité de l'épreuve grâce aux forces de la gendarmerie et de la police. Je leur adresse mes plus vifs remerciements et les associe pleinement à la réussite de ces deux journées.

J'invite tous les amoureux du vélo aux bords de nos magnifiques routes Franc-Comtoises, venez profiter du passage de notre caravane et du formidable spectacle gratuit en espérant pouvoir vous en donner encore.

Et que la fête soit belle.

Claude MONROLIN,
Président Jura Cyclisme Pays du Revermont



Votre assureur
de proximité



Dans le Jura

36 conseillers à votre écoute

12 agences à votre service à :

Arbois, Bletterans, Champagnole, Chaussin, Dole, Lons-le-Saunier, Morez, Orgelet, Poligny, Saint-Amour, Saint-Claude et Salins-les-Bains.



Caisse Régionale d'Assurances Mutuelles Agricoles du Grand Est - 101 route de Hausbergen CS 30014 Schiltigheim 67012 Strasbourg Cedex - 379 906 753 RCS Strasbourg. Entreprise régie par le Code des Assurances. Document et visuel non contractuels - Crédit photo : Aurélien Chauvaud - Création : Avril 2026.

LISTE DES ENGAGÉS



GFC	Groupama - Fdj United	FRA
DS : BRICAUD Thierry		
1	MARTIN Guillaume	FRA
2	GAUDU David	FRA
3	BERTHET Clément	FRA
4	DONNENWIRTH Tom	FRA
5	BRAZ AFONSO Clément	FRA
6	ROCHAS Rémy	FRA



PTV	TEAM POLTI VISITMALTA	ITA
DS : ELLENA Giovanni		
61	BENITO GONZALEZ Adrian	ESP
62	BESSEGA Gabriele	ITA
63	MIFSUD Andréa	MLT
64	BUTTIGIEG Aidan	MLT
65	CRESCIOLI Ludovico	ITA
66	TERCERO LOPEZ Fernando	ESP



DCT	DECATHLON CMA CGM TEAM	FRA
DS : GIRAUD David		
11	ARSAC Rémi	FRA
12	BISIAUX Léo	FRA
13	BOUSSEMAERE Louic	BEL
14	PRODHOMME Nicolas	FRA
15	REITZ Braden	USA
16	RICCITELLO Matthew	USA



TEN	TOTALENERGIES	FRA
DS : LEBRETON Lylia		
71	BREUILLARD Nicolas	FRA
72	DOUBEY Fabien	FRA
73	GRELLIER Fabien	FRA
74	JEGAT Jordan	FRA
75	LEVEQUE Theo	FRA
76	VERCHER Matteo	FRA



COF	COFIDIS	FRA
DS : JONROND Jean-Luc		
21	ZAMPERINI Edoardo	ITA
22	BUCHMANN Emanuel	GER
23	MEEHAN Jamie	IRL
24	MONIQUET Sylvain	BEL
25	ROULAND Louis	FRA
26	SAMITIER Sergio	ESP



VRR	VAN RYSEL ROUBAIX	FRA
DS : PAUCHARD Gilles		
81	AVOINE Kévin	FRA
82	CAPRON Rémi	FRA
83	HARDOUIN Louis	FRA
84	HEREMANS Joppe	BEL
85	MOLLY Kenny	BEL
86	RAUGEL Antoine	FRA



EKP	EQUIPO KERN PHARMA	ESP
DS : ARMENDARIZ IPARRAGUIRE Jon		
31	COBO CAYON Ivan	ESP
32	AZNAR VIJUESCA Hugo	ESP
33	GOMEZ LOPEZ DE GOICOECHEA Iker	ESP
34	IRIBAR JAUREGI Unai	ESP
35	RAMOS MURILLO Unai	ESP
36	RUIZ SEDANO Ibon	ESP



AUB	ST MICHEL - PREFERENCE HOME - AUBER93	FRA
DS : PETERS Léo		
91	BENETEAU Lucas	FRA
92	BERGER Antoine	FRA
93	CHAMPION Thomas	FRA
94	DELACROIX Théo	FRA
95	GUGLIELMI Simon	FRA
96	SIMON Yohann	FRA



URR	UNIBET ROSE ROCKETS	FRA
DS : GROOTVELD Joram		
41	MAIRE Adrien	FRA
42	PETER Jannis	GER
43	EIKING Odd Christian	NOR
44	GELEIJN Owen	NED
45	LAFAY Victor	FRA
46	POELS Wout	NED



NMC	NICE METROPOLE COTE D'AZUR	FRA
DS : DOUTRE Frédéric		
101	HUYS Laurens	BEL
102	HÄNNINEN Jaakko	FIN
103	PAPON Victor	FRA
104	GUICHARD Carter	NZL
105	CARTY Jahkim	FRA
106	GILLET Baptiste	FRA



MAP	MODERN ADVENTURE PRO CYCLING	USA
DS : ROSSKOPF Joseph		
51	HAYTER Leo	GBR
52	MUNTON Byron	RSA
53	OLIVER Ben	NZL
54	SCALA JR. Hugo	USA
55	TOWERS Lucas Joseph	GBR
56	WRIGHT Paul	NZL



CIC	CIC PRO CYCLING ACADEMY	FRA
DS : BARRE Cédric		
111	CHAUSSINAND Joris	FRA
112	FAYOLLE Jean Loup	FRA
113	GUERNALEC Victor	FRA
114	LANGELLA Lenaic	FRA
115	MARIAULT Axel	FRA
116	WALTON Jonas	CAN

Jura
LE DÉPARTEMENT

REGION
BOURGOGNE
FRANCHE
COMTE

COMMUNAUTÉ DE COMMUNES
STATION DES
ROUSSES
HAUT-JURA

ARBOS • POLIGNY • SALINS
Coeur du Jura

SB
Salins les Bains

JuraFlore
Fort des Rousses
LE TRAPÈZE DE QUALITÉ

Crédit Mutuel

LISTE DES ENGAGÉS



BAI	BIKE AID	GER
DS : WIERSMA Anton		
121	HUYET Baptiste	FRA
122	MATTHEIS Oliver	GER
123	STERNSDORFF Lennard	GER
124	LENNEMANN Anton Theo	GER
125	YEMANE Even	ERI
126	VIDAL Victor	FRA



LUC	LUCKY SPORT CYCLING TEAM	SWE
DS : EKMAN Eric		
161	LENNARTSSON Hugo	SWE
162	KURITS Karl	EST
163	KÄLLBERG Axel	FIN
164	RAGILO Frank Aron	EST
165	STRAND Peder Dahl	NOR
166	KLYVER Hjalmar	SWE



TNC	NU COLOMBIA	COL
DS : MESA OROZCO José Raul		
131	CONTRERAS PINZON Rodrigo	COL
132	HENAO MONTOYA Sergio Luis	COL
133	MUÑOZ LANCHEROS Cristian Camilo	FRA
134	JAMAICA Javier Ernesto	COL
135	GUTIERREZ BALLESTEROS Carlos	COL
136	ALBA Juan Diego	COL



VVB	VÉLO CLUB VILLEFRANCHE BEAUJOLAIS	FRA
DS : HOAREAU Sébastien		
171	LAMBERT WETZEL Tom	FRA
172	BARAN Simon	FRA
173	KAYSER Aurélien	FRA
174	JUILLARD Maximilien	FRA
175	MONCOUTIE Mattéo	FRA
176	LAURANS Théo	FRA



A6C	ATOM 6 BIKES - CYCLEUR DE LUXE - AUTO STROO TEAM	AUS
141	CLARK Jack	AUS
142	COOKE Leighton	AUS
143	HOPKINS Kaden	BER
144	NIELSEN Magnus	DEN
145	RADCLIFFE George	GBR
146	WEBSTER Zach	CAN



SCO	SCO DIJON TEAM MATERIEL - VELO.COM	FRA
DS : GALLET Mathieu		
181	BEZZA Quentin	FRA
182	BRUYERE Lilian	FRA
183	CLER Gabin	FRA
184	DIDIER Louka	FRA
185	GERY Lorris	FRA
186	LEVON Eliott	FRA



EFC	ELITE FONDATIONS CYCLING TEAM	SUI
DS : DUFAUX Laurent		
151	DARBELLAY Valentin	SUI
152	TISSIERES Arnaud	SUI
153	BAGOU Guillaume	FRA
154	AEBERSOLD Nils	SUI
155	BLUM Elia	SUI
156	JEAN Victor	FRA



BAC	BOURG EN BRESSE AIN CYCLISME	FRA
DS : MILESI Christian		
191	BUCK JONES Huw	GBR
192	PAIGE Charles	GBR
193	LIMA Botelho Freitas Daniel	POR
194	JORGE Edgar	FRA
195	MORIN Yoan	FRA
196	DROUET Jules	FRA


SALAISONS
PREMIER PLATEAU
 Savoir-faire
 Jurassien

jura
LE DÉPARTEMENT

Le Jura Terre de cyclisme & de sports nature

*En 2026 : Tour de France Hommes & Femmes, Tour du Jura,
Coupe du monde de Trial, La Forestière...*

jura.fr



NOUS N'AVONS PAS TOUS LES JOURS 20 ANS !!!

À l'occasion du 20^e anniversaire du Tour du Jura Cycliste, on mesure pleinement le chemin parcouru. Vingt années d'engagement, de passion et de fidélité à un territoire et un sport qui fait la fierté de notre département.

Depuis sa création, cette épreuve est devenue bien plus qu'une compétition sportive. Elle est un rendez-vous incontournable, un symbole du dynamisme jurassien et de notre capacité à faire rayonner nos paysages, nos savoir-faire et nos valeurs bien au-delà de nos frontières.

Le Tour du Jura Cycliste, c'est une aventure collective. Aussi, je tiens à saluer l'engagement des organisateurs, des bénévoles, des partenaires qui, année après année, contribuent à la réussite de cet événement. Leur dévouement permet d'offrir au public un spectacle de grande qualité, tout en valorisant notre patrimoine naturel exceptionnel.

Cet anniversaire sera dignement célébré avec ce tracé au départ des Rousses et l'arrivée, au désormais mythique sommet du mont Poupet. À travers ces routes et ces reliefs, les coureurs vont découvrir un tracé authentique, exigeant et inspirant.

Cette épreuve incarne parfaitement les valeurs que nous portons : l'effort, la solidarité et le dépassement de soi.

En célébrant ces 20 ans, nous regardons avec fierté le chemin parcouru, mais aussi l'ambition et l'avenir. Le Tour du Jura Cycliste continuera, j'en suis convaincu, à grandir et à rassembler, en restant fidèle à son identité.

Le conseil départemental est un des principaux partenaires cette année encore de cette épreuve et je souhaite à cette édition anniversaire un plein succès, et à tous de vivre de grands moments d'émotion et de partage.

Vive le Tour du Jura Cycliste, et vive le Jura, plus grand terrain de sport !!!

Gérôme FASSET,
Président du Département du Jura

**Ju
ra**
LE DÉPARTEMENT





DB SYNERGIES
GROUPE



CÂBLAGE
ECEE



TÔLERIE
SOTRAFA



BOBINAGE
MANUSOTRA

**UNE SYNERGIE DE COMPÉTENCES
AU SERVICE DE VOTRE DÉVELOPPEMENT**



DB SYNERGIES
GROUPE

185 Rue des Granges Vitte
Nanc Les Saint Amour
39160 LES TROIS CHATEAUX
+33 384 870 260
www.dbsynergies.fr
contact@dbsynergies.fr



CÂBLAGE - TÔLERIE - BOBINAGE - ASSEMBLAGE

JURA CYCLISME, LA PASSION DU VÉLO DEPUIS PLUS DE 25 ANS

Créé en 1998, Jura Cyclisme est le club FFC organisateur de la Classic Grand Besançon Doubs et du Tour du Jura mais c'est également un **club sportif de 120 licenciés**, réputé pour sa formation et ses organisations d'épreuves.

Tout les mercredis, nos bénévoles encadrent les **jeunes filles et garçon de 5 à 17 ans** de l'école de cyclisme et les accompagnent sur les compétitions régionales

Manifestation extra-sportives

- La bourse aux vélos en février
- La sortie Tour de France



L'équipe **U17** forme l'avenir de notre club et s'illustre régulièrement sur les épreuves d'envergure et sélectionné au sein des collectifs régionaux. Théophile Vassal (à gauche) est devenu **triple champion de France U19** en contre la montre individuel / par équipe et course en ligne
L'équipe **senior** brille sur les courses régionales et inter-régionales

Théo Delacroix formé à Jura Cyclisme, maintenant coureur professionnel au sein de l'équipe Saint Michel préférence Home



Manifestation sportives

- Prix des 3 communes de U15 à Access
- critérium Pasteur de U7 à Access en juin

 contact@juracyclisme.fr

 www.juracyclisme.fr





VOIX DU JURA

Avec l'application actu, retrouvez l'info locale près de chez vous !



Les dernières actus en temps réel

Toutes les rubriques d'actu, du national au local : Société, Faits-divers, Sport, Economie, Politique, Loisirs, Lifestyle...



Accédez à plus de 100 journaux locaux

Personnalisez votre contenu et retrouvez l'info de vos villes favorites.



Parcourez les articles les plus consultés



Gérez vos notifications et soyez alertés

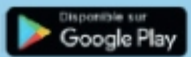
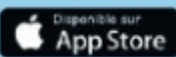
en cas d'actualité importante.



La rédaction de Voix du Jura vous informe en temps réel sur l'application **actu** de tout ce qu'il se passe dans notre région.



APPLICATION GRATUITE DISPONIBLE DÈS MAINTENANT POUR ANDROID ET IOS



VOIX DU JURA

C'est aussi tous les jeudis chez votre marchand de journaux

Station des Rousses Vivre la montagne au rythme des saisons

Nichée au cœur des Montagnes du Haut-Jura, la Station des Rousses est un territoire riche de l'histoire et des traditions de ses quatre villages : Bois d'Amont, les Rousses, Prémanon et Lamoura.

Véritable terrain de jeux pour vos activités de pleine nature, c'est aussi un territoire authentique et préservé, un écrin dans lequel vous ressourcer et vivre la montagne pleinement, à toutes les saisons !

Explorer la Station des Rousses à vélo

À la Station des Rousses, le vélo n'est pas seulement une activité, c'est une manière de vivre la montagne autrement, en toute liberté, au rythme de la nature.

Que vous soyez passionné de VTT, adepte de vélo de route ou en quête de balades en famille, notre territoire a tant à offrir.

Les plus sportifs trouveront de quoi se challenger sur des parcours techniques en pleine nature, tandis que les amateurs de sorties plus douces pourront profiter de circuits accessibles, idéals pour explorer les villages jurassiens et la richesse de notre environnement naturel.



Le bike-park du Fort des Rousses

Pour les passionnés de VTT cross-country, venez découvrir notre bike-park !

Installé autour du Fort des Rousses, ce superbe espace naturel offre un terrain de jeu adapté à tous les niveaux de pratique, avec 4 circuits vallonnés de 3 à 7 km, agrémentés de sauts, de bosses et de modules ludiques en bois pour encore plus de sensations.



Découvrez la Station avec la voie verte

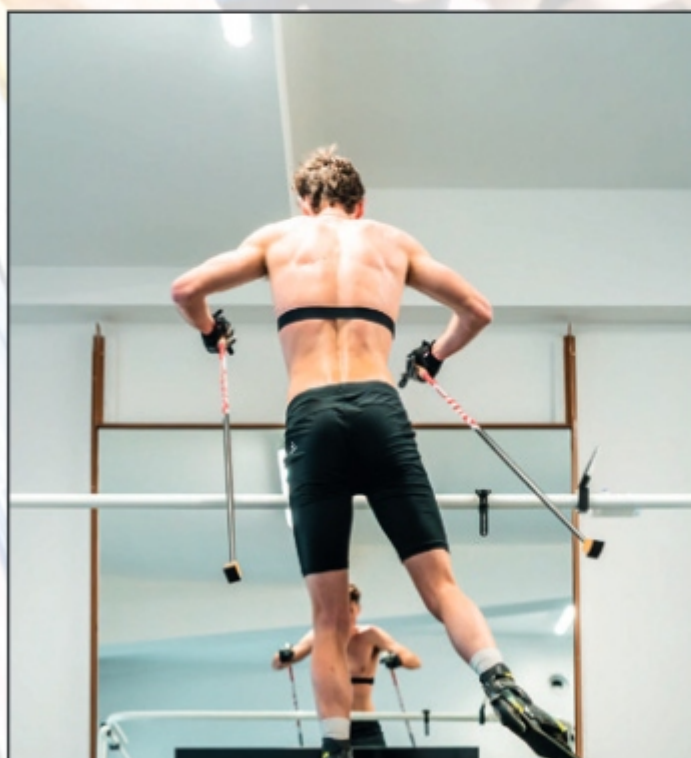
Déjà praticable entre le lac des Rousses, le centre du village et le hameau de la Cure, et en amont du village de Prémanon, la voie verte est idéale pour une balade en famille, une sortie sportive tranquille ou simplement se déplacer entre les villages.

Sans difficulté ni dénivelé majeur, elle permet de profiter pleinement des paysages et de la nature.

Sixième Avenue



l'immobilier par 



Suivi de la haute perf
Stages en hypoxie
Entraînements

**CENTRE NATIONAL DE
SKI NORDIQUE ET DE
MOYENNE MONTAGNE**

Prémanon (39)

Réservez votre stage !

Contact : cnsnmm.accueil@ensm.sports.gouv.fr



Profitez des joies de l'hiver

Ski alpin, ski nordique, patinage et autres activités hivernales... La Station des Rousses vous invite à vivre un hiver au cœur de la nature et de paysages grandioses.

En ski alpin, profitez des pentes douces du domaine Jura sur Léman. À cheval entre France et Suisse, il est composé de trois massifs, Dôle-Tuffes et Serra, dont les sommets offrent un panorama unique sur la chaîne du Mont-Blanc.

Pour les amoureux de ski nordique, la Station des Rousses est un vrai paradis sur terre ! Entre forêts profondes et combes, les 148 km de pistes balisées et reliées vous offrent une diversité rare, adaptées aussi bien aux débutants qu'aux fondeurs confirmés. Et si vous préférez la raquette, plus de 100 km d'itinéraires balisés vous plongeront au cœur des grands espaces haut-jurassiens.



Un territoire de tradition et de savoir-faire

La Station des Rousses, c'est une rencontre avec un terroir, son passé et ses valeurs. Elle se vit pleinement dans les villages, les musées et les différents sites de visite :

- Le Fort des Rousses, aux Rousses
- Le musée du ski et de la tradition rousselanda, aux Rousses
- Le musée de la Boissellerie, à Bois d'Amont
- Le musée des Lapidaires, à Lamoura
- L'Espace des Mondes Polaires, à Prémanon

Une destination rafraîchissante

Après une randonnée ou une sortie à vélo, profitez d'un moment de fraîcheur dans les eaux limpides des deux lacs d'altitude de la station, situés aux Rousses et à Lamoura.

L'été, des plages sont aménagées et surveillées sur chacun des lacs. Au lac des Rousses, de nombreuses activités nautiques sont également proposées, comme le pédalo, le paddle ou le canoé, pour profiter pleinement du cadre naturel unique.



Deux golfs d'exception

Unique en station de montagne, 2 parcours de golf 18 trous vous accueillent non loin du lac des Rousses.

En combinant plaisir du jeu et beauté des paysages, ils vous séduiront par leur ambiance typique du Haut-Jura, entre jolis cours d'eau, charmants bois de bouleaux et de résineux et courbes vallonnées.

Vibrez au rythme de grands événements sportifs

Terre de champions et de haut-niveau (Stade des Tuffes, Centre National de Ski nordique et de moyenne montagne), la Station des Rousses accueille de nombreux événements sportifs tout au long de l'année : Transjurassienne, Coupe du Monde de ski de fond, Cyclo du Haut-Jura, Transju'trails, UTMJ ...

Portés par des associations, bénévoles et acteurs locaux engagés, ces événements font rayonner notre Station !

BIÈRES GANGLOFF



L'ABUS D'ALCOOL EST DANGEREUX POUR LA SANTÉ. BUVEZ AVEC PLAISIR ET MODÉRATION!

BRASSERIE GANGLOFF – 18, CHEMIN DE SERRE – 25000 BESANÇON, FRANCE
www.brasserie-gangloff.fr

www.bonglet.fr
Contact : bonglet@bonglet.fr

BONGLET
AGRÉE PAR MON ACCOMPAGNATEUR RÉNOV'

Rénovation Globale
Bilan énergétique gratuit

03 84 87 14 43
39000 LONS LE SAUNIER

SOGEBUL FIER D'ÊTRE PARTENAIRE

TOUR DU JURA
CYCLISTE PROFESSIONNEL

FROMAGERIE, BRASSERIE, CREMERIE, VITICULTURE...

JEUX D'HIVER 2026 • CONCOURS GÉNÉRAL AGRICOLE DE PARIS 2026

JuraFlore en Or!



14 Années consécutives en Or
au Concours Général Agricole de Paris

Quentin
FILLON MAILLET

Jean-Charles
ARNAUD

Lou
JEANMONNOT



L'EXCELLENCE RECONNUE, LA QUALITÉ RÉCOMPENSÉE

Un palmarès historique : depuis 2012, les Comtés **JuraFlore** sont distingués chaque année par une médaille d'or au Concours Général Agricole de Paris. Un goût d'excellence que **JuraFlore** partage avec ses Champions de biathlon.



POUR VOTRE SANTÉ, ÉVITEZ DE GRIGNOTER ENTRE LES REPAS. WWW.MANGERBOUGER.FR

TOUR DU JURA

HORAIRES

Kilomètres		Itinéraire (routes, croisements, communes, infos)	Heures de passage		
Parcourus	A parcourir		Caravane	39.0 km/h	41.0 km/h
-	10.75	STATION LES ROUSSES - Fort des Rousses JuraFlore	10:40	11:10	11:10
-	7.85	LES ROUSSES D'AMONT - D29E2 - route du lac	10:46	11:16	11:16
-	1.00	BOIS D'AMONT - D29E2 - rue des Couennaux	10:58	11:28	11:28
0.00	185.15	BOIS D'AMONT - rue de Franche-Comté	11:00	11:30	11:30
9.30	175.85	LA CURE - D415 - passage proche de la douane	11:14	11:44	11:44
11.45	173.70	STADE NORDIQUE DES TUFFES - routes des tremplins	11:17	11:48	11:47
15.45	170.20	LE TABAGNOZ - D1005 - route de la Faucille - SPRINT	11:24	11:55	11:54
23.35	161.80	GOLF DE LA VALSERINE - D50 - passage dans l'Ain	11:32	12:04	12:02
25.75	159.40	MIJOUX - D936 rue royale - pied du GPM	11:36	12:07	12:06
29.60	155.55	CÔTE DE LAJOUX - D436 - GPM 3.7 km - 5.5%	11:44	12:16	12:14
30.60	154.55	LAJOUX - D436 - quartier le village	11:45	12:18	12:15
38.15	147.00	SEPTMONCEL - D436 - route de Genève	11:54	12:27	12:24
45.45	139.70	MONTBRILLANT - D436 - route de la Faucille	12:01	12:34	12:31
47.60	137.55	ROCHFORT - D436 - route de Genève	12:03	12:37	12:33
49.25	135.90	SAINT CLAUDE - D437 - rue du Marché	12:06	12:39	12:36
50.20	134.95	SAINT CLAUDE - D437 - pied GPM - passage à niveau (train à 12h52)	12:07	12:41	12:37
55.95	129.20	VALFIN LES SAINT CLAUDE - D437 - route de Besançon	12:19	12:53	12:49
60.15	125.00	LA RIXOUSE - D437 - rue Saint-Cyr	12:25	12:59	12:55
67.35	117.80	CHÂTEAU DES PRES - route du Jura - GPM 17.2 km - 2.9%	12:37	13:12	13:07
72.65	112.50	L'ABBAYE EN GRANDVAUX - D437	12:44	13:19	13:14
78.55	106.60	SAINT LAURENT EN GRANDVAUX - passage à niveau (train à 12h56)	12:52	13:28	13:22
85.55	99.60	FORT DU PLASNE - D62 - grande rue	13:02	13:38	13:32
93.65	91.05	LES PLANCHES EN MONTAGNE - D127 - grande rue	13:12	13:49	13:42
100.85	84.30	SYAM - D127 - rue des sarrazins	13:20	13:57	13:50
107.65	77.50	CHAMPAGNOLE - D471 - passage à niveau (pas de train prévu)	13:27	14:04	13:57
108.50	76.65	CHAMPAGNOLE - D471 - route de Pontarlier - SPRINT	13:29	14:07	13:59
110.60	74.55	EQUEVILLON - rue de la Fresse	13:34	14:11	14:04
115.15	70.00	LE MOUTOUX - D251 - grande rue	13:42	14:20	14:12
116.80	68.35	LE LATET - D251 - rue maison commune	13:44	14:22	14:14
119.30	65.85	VERS EN MONTAGNE - D467 - SPRINT	13:47	14:25	14:17
125.90	59.25	PONT D'HERY - D467 - grande rue - 1er passage	13:56	14:35	14:26
129.00	56.15	FONTENY - D266 - 1er passage - passage étroit !	14:00	14:39	14:30
131.40	53.75	BRACON - D467 - 1er passage	14:02	14:41	14:32
134.25	50.90	CARREFOUR D94/D271 - GOLDEN SPRINT	14:07	14:47	14:37
137.15	48.00	PRETIN - D271 - rue de l'église - 1er passage	14:11	14:50	14:41
140.15	45.00	MARNOZ - D271 - rue des barges - 1er passage	14:13	14:53	14:43
141.35	43.80	LIEU DIT SAINT JOSEPH - D472 - 1er passage	14:16	14:56	14:46
143.80	41.35	SALINS LES BAINS - D472 - rue Gambetta	14:19	15:00	14:49
145.65	39.50	SALINS LES BAINS - rue des tours bénites - SPRINT 39	14:24	15:04	14:54
146.75	38.40	SALINS LES BAINS - D65 - route de Censeau - pied du GPM	14:25	15:06	14:55
150.25	34.90	COTE DE THESY-SALINS - 3.5 km - 9.1%	14:36	15:17	15:06
151.25	33.90	ARESCHEs - D78 - place de la mairie	14:40	15:21	15:10
156.65	28.50	PONT D'HERY - D467 - grande rue - 2e passage	14:45	15:26	15:15
159.75	25.40	FONTENY - D266 - 2e passage - passage étroit !	14:49	15:30	15:19
162.15	23.00	BRACON - D467 - 2e passage	14:51	15:33	15:21
167.90	17.25	PRETIN - D271 - rue de l'église - 2e passage	14:59	15:42	15:29
170.90	14.25	MARNOZ - D271 - rue des barges - 2e passage	15:02	15:44	15:32
172.10	13.05	LIEU DIT SAINT JOSEPH - D472 - 2e passage	15:05	15:47	15:35
173.45	11.70	CARREFOUR D472/Route de Chamoz	15:06	15:49	15:36
175.95	9.20	SAINT THIEBAUD - D270	15:14	15:57	15:44
180.30	4.85	CAFE DU POUPET - D492	15:20	16:04	15:50
181.00	4.15	CARREFOUR D273 - MONTEE DU MONT POUPET	15:21	16:05	15:51
185.15	0.00	SOMMET DU MONT POUPET	15:33	16:17	16:03

Salins-les-Bains



© Mizenboite

Nichée au creux de ses deux forts, à l'ombre du Mont Poupet, Salins-les-Bains compte 2 600 habitants et assure les missions d'un bourg-centre pour plus de 6 000 habitants.

Elle possède un riche patrimoine bâti grâce à la présence du sel. Ancienne ville industrielle, le secteur des services est très présent avec plusieurs établissements hospitaliers et de nombreux commerces. A égal distance de Dole, Besançon et Pontarlier, elle développe une politique de revitalisation pour accueillir de nouveaux habitants.

Salins-les-Bains est au cœur d'une vallée boisée où la randonnée, le VTT, le parapente et bien d'autres activités de pleine nature sont directement accessibles. Elle est d'ailleurs reconnue «commune sportive» grâce à une offre sportive diverse structurée par plusieurs clubs. Son dynamisme culturel lui permet également de proposer une offre théâtrale et musicale tout au long de l'année avec plusieurs associations spécialisées dans ces domaines.

Tout ce qu'il faut pour bien vivre à Salins-les-Bains !

Mairie - 03.84.73.10.12

3 place des Alliés et de la Résistance

39110 Salins-les-Bains

www.mairie-salinslesbains.fr



Salins les Bains

Poligny, Arbois, Salins, Coeur du Jura

La Communauté de Communes Cœur du Jura, Arbois Poligny Salins est un territoire idéalement situé sur une partie du Revermont. Les espaces qui la composent sont autant d'atouts d'attractivité. Ses diverses activités sont une réelle complémentarité pour les habitants de ce beau territoire et tous ceux qui prennent le temps de le visiter. Le Cœur du Jura a la chance d'être porté par trois petites villes, Poligny capitale du Comté, Arbois capitale des vins du Jura et cité de Pasteur et Salins-les-Bains ville de bien-être avec le thermalisme. Mais la collectivité peut aussi compter sur 63 villages qui participent au dynamisme du territoire entre plaine et plateau.

Le Cœur du Jura est donc une étape incontournable pour le curieux qui souhaite découvrir plusieurs facettes du département tout en profitant de destinations renommées et un lieu idéal pour s'installer dans un environnement préservé.



© S. GODIN



© S. GODIN



© OTI Cœur du Jura

Communauté de Communes - 03 84 73 71 71

4 rue du Champ de Foire - 39800 Poligny

www.cc-coeurdujura.fr



ARBOIS - POLIGNY - SALINS
Cœur du Jura

Le sel de Salins-les-Bains

Richesse patrimoniale, promesse de bien-être

Salins-les-Bains est reconnue comme la cité du sel. «L'or blanc» a marqué le développement de la ville. Aujourd'hui, le sel est histoire de patrimoine mais aussi de bien-être grâce au thermalisme.

Petit tour d'horizon de deux établissements salinois incontournables, reflets d'un savoir-faire ancestral et d'un art de bien vivre.



Elle est celle par qui commence l'épopée du sel en Franche-Comté... Puisant l'eau salée des profondeurs de la terre, la Grande Saline de Salins-les-Bains est le témoin exceptionnel de 1200 ans d'histoire de production de sel ignigène.

Si la Grande Saline ne produit plus de sel depuis 1962, elle conserve et protège la mémoire de cette histoire unique avec sa galerie souterraine médiévale semblable à une cathédrale, sa roue et son grand balancier en bois du 19^e siècle toujours en fonctionnement et le bâtiment des évaporations où se trouvent encore les chariots remplis de sel, les outils des ouvriers et surtout la dernière poêle à sel de France.

Visites guidées, ateliers enfants, spectacles, concerts rythment la vie de ce site remarquable inscrit au patrimoine mondial de l'UNESCO.



Caroline Colombo et Quentin Fillon-Maillet
deux nouveaux ambassadeurs de ThermaSalina

Dans son ambiance lumineuse et zen, bénéficiant d'une eau salée très riche en oligo-éléments comparable à celle de la Mer Morte, ThermaSalina invite à la détente parfaite.

L'espace relaxation propose : saunas, hammam, caldarium et piscine de détente avec jacuzzi, banquettes de massage, nage à contre-courant.

L'établissement propose également des formules de soins incluant hydrothérapie, kinésithérapie, esthétique et pouvant s'effectuer sur des ½ journées, sur 2 ou 3 jours ou des mini-cures santé de 6 jours : hydrobain, douche à jet, application d'argile, massages sous eau salée et massages à sec réalisés par des kinésithérapeutes, modelages, ... un choix de 13 formules possibles pour votre remise en forme !

La Grande Saline - 03.84.73.10.92
3 place des salines 39110 Salins-les-Bains
www.salinesdesalins.com



Therma Salina - 03.84.73.04.63
Place Barbarine 39110 Salins-les-Bains
www.thermes-salins.com



TOUR DU JURA

TOUR DU JURA
CYCLISTE

NOS PARTENAIRES

FDJ UNITED
SERIES

RÉGION
BOURGOGNE
FRANCHE
COMTE

STATION DES
ROUSSES
lesrousseau.com

Jura
LE DÉPARTEMENT

SB
Villages de
Salins les Bains

ARBOIS • POLIGNY • SALINS
Coeur du Jura

Crédit Mutuel

Le BUREAU
DES SAVEURS

JURA
Cycloisme

JuraFlore
Fort des Rousses

ThermaSalins

FDJ UNITED
SERIES

JURA
Cycloisme

FDJ UNITED
SERIES

JURA
Cycloisme

FDJ UNITED
SERIES

FDJ UNITED
SERIES

JURA
Cycloisme

Groupama

JURA
Cycloisme

Solimut
Mutuelle
de France
GENERATIONS SOLIDAIRES

LNC

NEVO

EUROSPORT

HBO
max

FDJ UNITED

LNC

NEVO

EUROSPORT

HBO
max

FDJ UNITED

BOITALOC

PRINT EVENEMENT

CAISSE
D'ÉPARGNE

VITABRI

GRUPE
BOUILLIER

Chauvin

CSTI

ArdoizTime
CYCLING ELECTRONIC TIMING

À CHACUN
SON
BOX

wevan

FDJ UNITED

EUROSPORT

HBO
max

NEVO

LNC

FDJ UNITED

EUROSPORT

HBO
max

NEVO

LNC

DMG Group

Dominique
Joly

CES
Centre Equipment Service

WELLEAT

GARGOIFF

ONGLET

DB SYNERGIES

SOGEBUL

Sixième
Avenue

JURA
Cycloisme

AD
SPORTS

ALUFERM

JURA
Cycloisme

EL
ENGAGEMENT
LEUCÉMIE

jordel
medias

actu.fr

LE PROGRES

koesio

Jura
Cycloisme

ici
Radio
TV
Digital

LNC

NEVO

EUROSPORT

HBO
max

FDJ UNITED

LNC

NEVO

EUROSPORT

HBO
max

FDJ UNITED

LNC

UCI
EUROPE
TOUR

FDJ UNITED
SERIES

EUROSPORT
DISPONIBLE SUR
HBO
max

NEVO

FDJ UNITED
SERIES

FDJ UNITED
SERIES

FDJ UNITED
SERIES