



CSBM

Comité Sportif Beaujolais Mâconnais

A Travers le Beaujolais **ROAD BOOK** **EMERINGES**



15 ET 16 JUIN 2024

U17 & U19

Mesdames, Messieurs,

C'est avec un grand plaisir que toute l'équipe du Comité Sportif Beaujolais Mâconnais vous accueille dans notre si belle région du Nord Beaujolais.

Notre comité qui a pour but de développer au maximum le cyclisme dans nos villages pour les jeunes coureurs œuvre tout au long de l'année pour vous apporter les plus belles prestations possibles.

Nos fidèles partenaires privés, de plus en plus nombreux, les villages, la communauté de commune Saône Beaujolais, le département du Rhône et la région Auvergne Rhône Alpes nous permettent de travailler et construire l'avenir de nos épreuves sereinement.

À Travers le Beaujolais 2024, l'épreuve U17 et la fédérale U19 va nous permettre d'avoir une belle fête du vélo entre Emeringes, Jullié et Vauxrenard. En réunissant ces différentes épreuves sur un seul weekend, c'est un grand défi pour nous mais nous espérons que cela vous permettra de tous vous réunir et d'avoir un grand nombre de spectateurs pour encourager nos jeunes coureurs.

Le dimanche, un hélicoptère survolera la course pour faire des images mais aussi emmener toutes les personnes qui voudront avoir un autre point de vue sur la course et le vignoble. Il suffit de vous inscrire sur notre site. Des caméramen, drones, photographes, camions podiums, carrés VIP, scène pour le protocole, plus de 30 motards ... tout est fait pour que nos jeunes repartent d'ici avec des étoiles plein les yeux.

Je tiens à remercier très sincèrement tous les bénévoles qui vont nous entourer pour toute cette organisation car sans eux, absolument rien ne serait possible, ils sont des perles rares et je vous demanderai de bien vouloir leur exprimer votre gratitude le plus souvent possible pendant ces deux jours. Les coureurs, l'encadrement, les supporters, les organisateurs, les bénévoles, les secouristes, les signaleurs... nous formons tous une seule et même grande famille, celle du cyclisme et nous sommes tous là pour passer un excellent moment. Je compte donc sur vous tous pour faire d'À Travers Le Beaujolais, une très grande fête !!

Bon weekend à toutes et tous, bonne course et vive le sport.

Le Président du C.S.B.M.



Lilian Ruet



Contacts

- **Président organisation** : Lilian RUET 07.72.33.04.87
- **Directeur de course** : Lilian RUET 07.72.33.04.87
- **Directeur sécurité** : Stéphane Eyquard 06.67.64.73.37
- **Responsable motards** : Stéphane Eyquard 06.67.64.73.37

Horaires de toutes les courses:

Samedi 15 juin 2024

11H30h réunion des DS U17 et U19

13H - 15H CLM U17

15H - 18H CLM U19

18H30 remise des prix

19H30 dîner

Les cérémonies
protocolaires sont
obligatoires et en tenue
cuissard-maillot

Après les
cérémonies
protocolaires les
porteurs de
maillots et leur
DS doivent aller
au carré VIP
pour quelques
photos avec nos
partenaires

Dimanche 16 juin 2024

09h30-11H45 U17

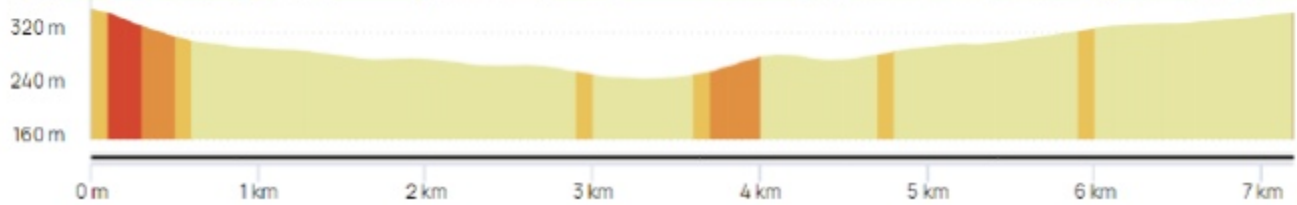
12h30 Présentation des équipes U19

13h remise des prix

14h00-17h30 U19

17h45 remise des prix

Samedi 15 Juin 2024 Emeringes / Emeringes CLM U17

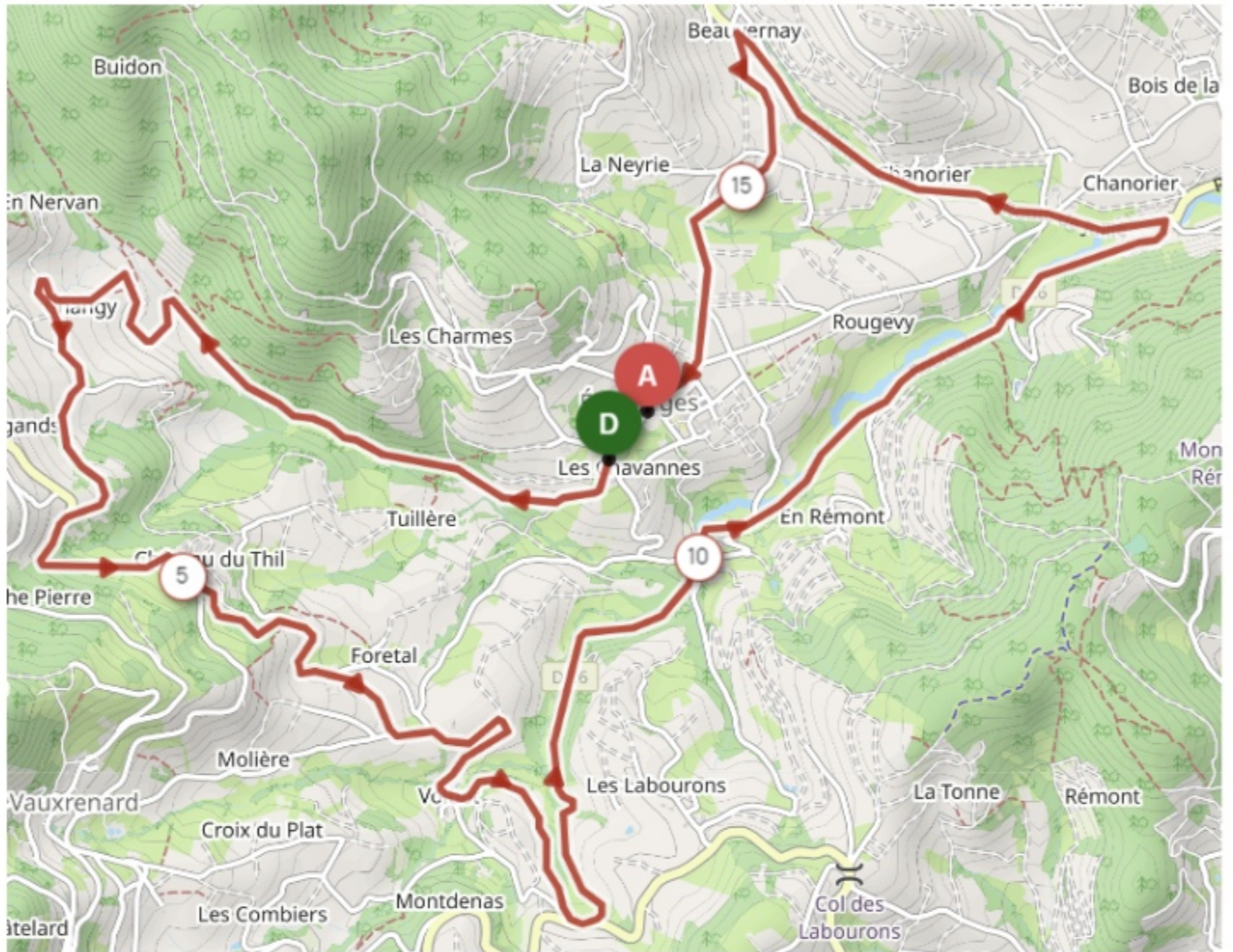


Samedi 15 Juin 2024
Emeringes / Emeringes
CLM U17

N° de route	Carrefour	Commune	Km Parcours	Km restant	HORAIRES		
					36km/h	38km/h	40km/h
D68E		Emeringes	0	7,19	0'	0'	0'
D68E	D68E-D164	Emeringes	0,55	6,64	55"	52"	49"
D26	D68E-D26	Emeringes	0,82	6,37	1'21"	1'17"	1'13"
D17	D26-D17	Chénas	3,13	4,06	5'12"	4'56"	4'41"
route de vavre	D17-route de vavre	Emeringes	3,6	3,59	6'	5'40"	5'24"
D17	route de vavre-D17	Emeringes	4	3,19	6'39"	6'18"	6'
D68E2	D17-D68E2	Jullié	5,4	1,79	9'	8'31"	8'6"
D68e		Emeringes	7,19	0	11'58"	11'21"	10'46"



VETEMENTPRO.com
vous êtes pro, nous aussi



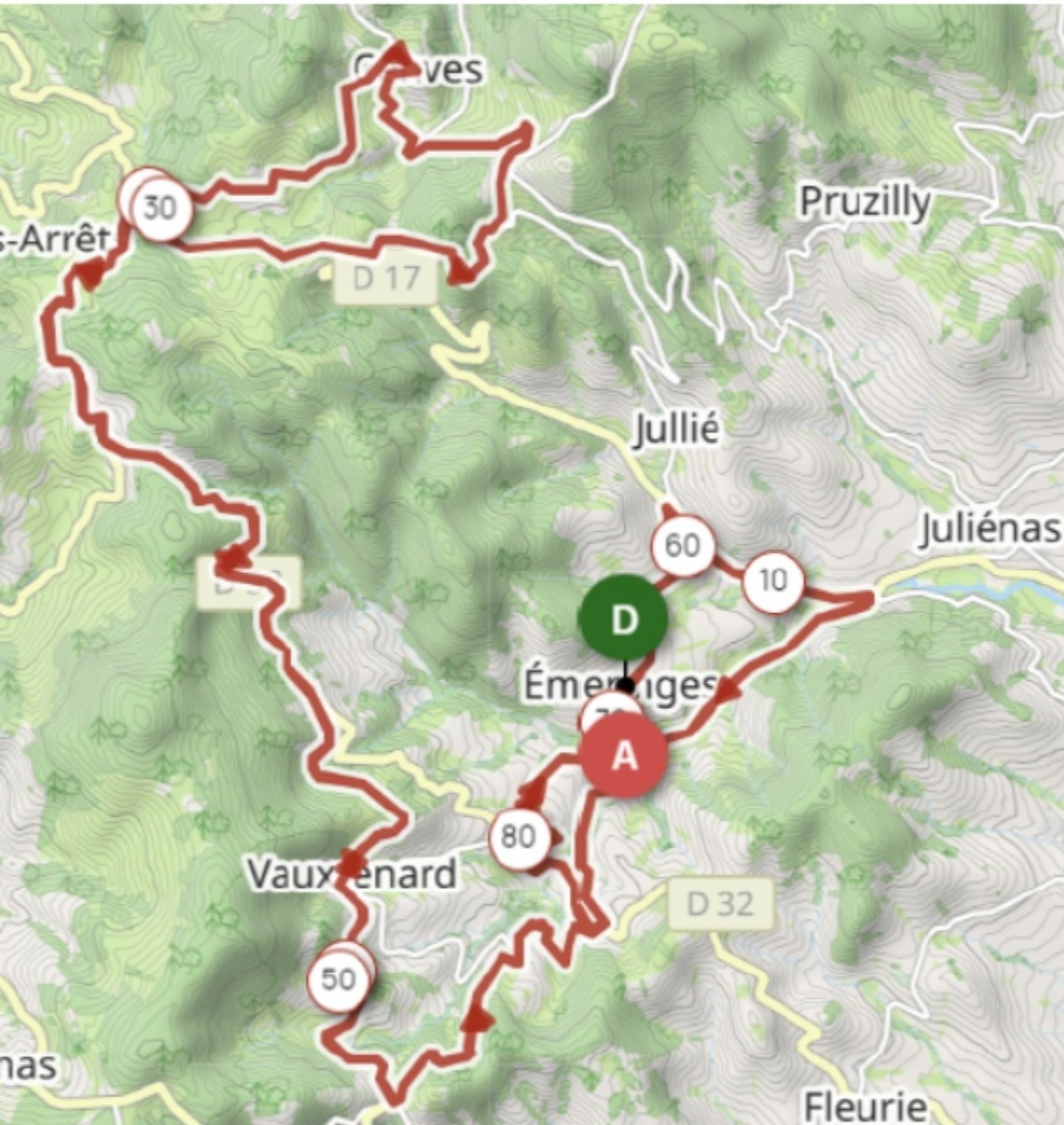
VivaL

N° de route	Carrefour	Communes	Km Parcouru	Km restant	HORAIRE		
					36km/h	38 km/h	40 km/h
D68e		Emeringes	0	16,1	0'	0'	0'
D68e	D68e-Route de Changy	Emeringes-Vauxrenard	0,01	16,1	0'	0'	0'
Route de Changy	Route de Changy-D32	Vauxrenard	4,1	12	7'	6'	6'
D32	D32-D26	Fleurie	8,11	7,99	13'	13'	12'
D26	D26-D17	Chénas	12,4	3,7	21'	19'	18'
D17	D17-D68e	Jullié	14,3	1,8	24'	22'	21'
D68e		Emeringes	16,1	0	27'	25'	24'

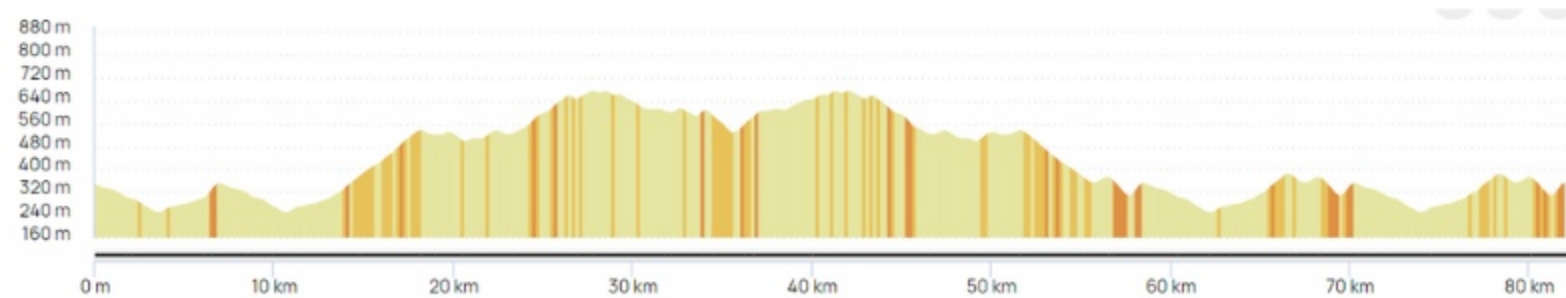
GPM km 4.1

Sopr | Solutions de levage

dimanche 16 Juin 2024
Emeringes / Emeringes
U17



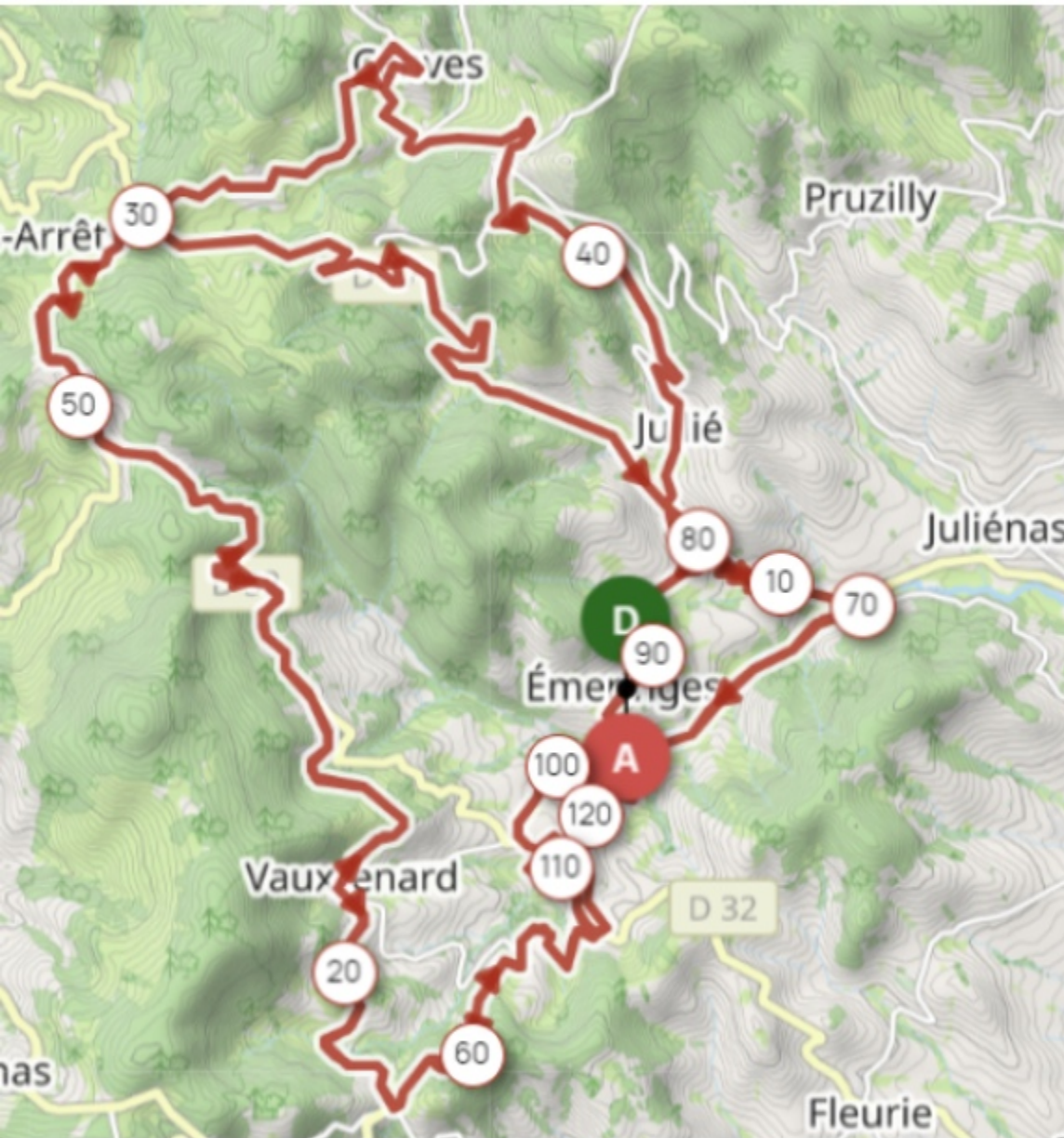
**82.12km avec
1377m de
dénivelé positif
2 cols à monter et
une fin de
course sur un
circuit
exigeant !**



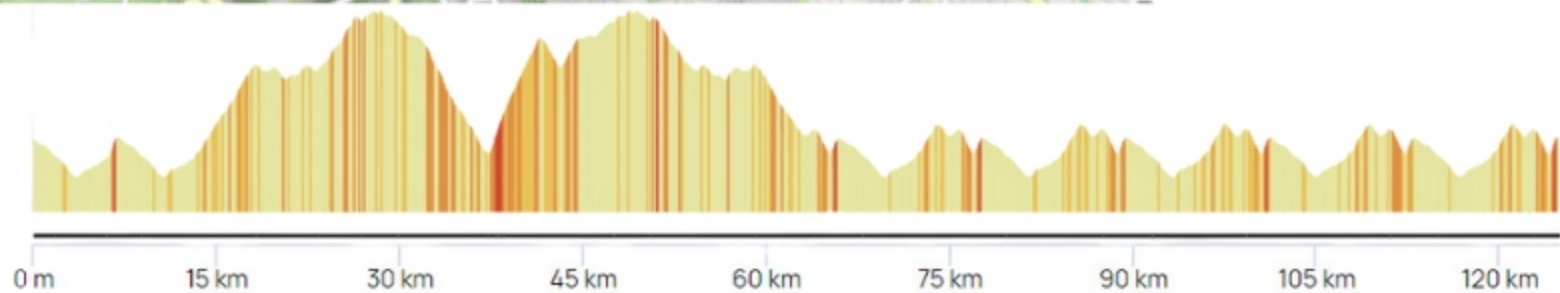


N° de +H8+A8:A8:H43	Carrefour	Communes	Km Parcours	Km restant	HORAIRE S		
					34 km/h	36 km/h	38km/h
D68e2	-	Emeringes	0	82,12	9h30	9h30	9h30
D68e2	D68e2-D17	Jullié	1,7	80,35	9h33	9h33	9h33
D17	D17-D26	Chénas	3,8	78,32	9h37	9h36	9h36
D26	D26-route des chavannes	Emeringes	6	76,12	9h41	9h40	9h39
route des chavannes	route des chavannes-route des chavannes	Emeringes	6,2	75,87	9h41	9h40	9h39
route des chavannes	route des chavannes-route de la barbe D68	Emeringes	7,3	74,82	9h43	9h42	9h41
route de la barbe D68	D68e2-D17	Jullié	8,8	73,32	9h45	9h44	9h43
D17	D17-D26	Chénas	10,8	71,32	9h49	9h48	9h47
D26	D26-D86	Chiroubles	18,2	63,92	10h02	10h00	9h59
D86	D86-D32	Vauxrenard	23,4	58,72	10h11	10h09	10h07
D32	D32-Route de Boubon	Ouroux	27	55,12	10h18	10h15	10h13
Route de boubon	Route de Boubon-D17	Saint-Jacques	29,8	52,32	10h22	10h19	10h17
D17	D17-D644	Jullié	31,8	50,32	10h23	10h20	10h17
D644	D644-D68	Jullié	33,6	48,52	10h28	10h25	10h22
D68	D68-D23	cerves	35,6	46,52	10h30	10h27	10h24
D23	D23-D17	Saint-Jacques	40	42,12	10h40	10h36	10h33
D17	D17-D626	Saint-Jacques	40	42,12	10h40	10h36	10h33
D626	D626-D32	Ouroux	43	39,12	10h46	10h42	10h38
D32	D32-D86	Vauxrenard	46,5	35,62	10h52	10h47	10h43
D86	D86-D26	Chiroubles	51,6	30,52	11h01	10h56	10h51
D26	D26-D32	Fleurie	54,8	27,32	11h07	11h01	10h56
D32	D32-D164	Vauxrenard	56,4	25,72	11h09	11h04	10h59
D164	D164-D68e2	Emeringes	57,9	24,22	11h12	11h06	11h01
D68e2	D68e2-D17	Jullié	60,3	21,82	11h16	11h10	11h05
D17	D17-D26	chénas	62,2	19,92	11h20	11h14	11h08
D26	D26-D32	Fleurie	66,5	15,62	11h27	11h21	11h15
D32	D32-D164	Vauxrenard	68,2	13,92	11h30	11h24	11h18
D164	D164-D68e2	Emeringes	69,5	12,62	11h33	11h26	11h20
D68e2	D68e2-D17	Jullié	72,1	10,02	11h37	11h30	11h24
D17	D17-D26	chénas	74	8,12	11h40	11h33	11h27
D26	D26-D32	Fleurie	78,2	3,92	11h48	11h40	11h33
D32	D32-D164	Vauxrenard	80	2,12	11h51	11h43	11h36
D164	D164-D68e2	Emeringes	81,2	0,92	11h53	11h45	11h38
D68e2	D68e2	Emeringes	82,12	0	11h55	11h47	11h39

dimanche 16 Juin 2024
Emeringes / Emeringes
U19



**125km avec
2305m de
dénivelé
positif
3 cols à
monter et une
fin de
course sur un
circuit
exigeant !**



dimanche 16 Juin 2024
Emeringes / Emeringes
U19

N° de route	Carrefour	Communes	Km Parcours	Km restant	HORAIRES		
					34 km/h	36 km/h	38 km/h
D68e2	-	Emeringes	0	124,9	14h00	14h00	14h00
D68e2	D68e2-D17	Jullié	1,7	123,2	14h03	14h03	14h03
D17	D17-D26	Chénas	3,8	121,1	14h07	14h06	14h06
D26	D26-D68e2	Emeringes	6	118,3	14h11	14h10	14h09
D68e2	"	Emeringes	7,3	117,6	14h13	14h12	14h11
D68e2	D68e2-D17	Jullié	8,8	116,1	14h16	14h15	14h14
D17	D17-D26	Chénas	10,8	114,1	14h19	14h18	14h17
D26	D26-D86	Chiroubles	18,2	106,7	14h32	14h30	14h29
D86	D86-D32	Vauxrenard	23,4	101,5	14h41	14h39	14h37
D32	D32-Route de Boubon	Ouroux	27	97,9	14h48	14h45	14h43
Route de boubon	Route de Boubon-D17	Saint-Jacques	29,8	95,1	14h53	14h50	14h47
D17	D17-D68	Jullié	37,2	87,7	15h06	15h02	14h59
D68	D68-D23	Ceuvres	43	81,3	15h16	15h12	15h08
D23	D23-D17	Saint-Jacques	47,5	77,4	15h24	15h19	15h15
D17	D17-Route de Boubon	Saint-Jacques	47,5	77,4	15h24	15h19	15h15
Route de Boubon	Route de Boubon-D32	Ouroux	50,4	74,5	15h29	15h24	15h19
D32	D32-D86	Vauxrenard	54	70,9	15h35	15h30	15h25
D86	D86-D86	Vauxrenard	56,6	68,3	15h40	15h34	15h29
D86	D86-D26	Chiroubles	59,1	65,8	15h44	15h38	15h33
D26	D26-D32	Fleurie	62,3	62,6	15h50	15h44	15h38
D32	D32-Route d'Emeringe	Vauxrenard	64	60,9	15h53	15h47	15h41
Route d'Emeringe	Route d'Emeringes-D6	Emeringes	65,2	59,7	15h55	15h49	15h43
D68e2	"	Emeringes	66,1	58,8	15h57	15h50	15h44
D68e2	D68e2-D17	Jullié	67,8	57,1	16h00	15h53	15h47
D17	D17-D26	Chénas	69,8	55,1	16h03	15h56	15h50
D26	D26-D32	Fleurie	74	50,9	16h10	16h03	15h57
D32	D32-Route d'Emeringe	Vauxrenard	75,8	49,1	16h14	16h06	16h00
Route d'Emeringe	Route d'Emeringes-D6	Emeringes	77	47,9	16h16	16h08	16h02
D68e2	"	Emeringes	78,2	46,7	16h18	16h10	16h03
D68e2	D68e2-D17	Jullié	79,6	45,3	16h20	16h12	16h05
D17	D17-D26	Chénas	81,6	43,3	16h24	16h16	16h09
D26	D26-D32	Fleurie	85,8	39,1	16h31	16h23	16h15
D32	D32-Route d'Emeringe	Vauxrenard	87,5	37,4	16h34	16h26	16h18
Route d'Emeringe	Route d'Emeringes-D6	Emeringes	88,8	36,1	16h37	16h28	16h20
D68e2	"	Emeringes	89,6	35,3	16h38	16h29	16h21
D68e2	D68e2-D17	Jullié	91,4	33,5	16h41	16h32	16h24
D17	D17-D26	Chénas	93,4	31,5	16h45	16h36	16h27
D26	D26-D32	Fleurie	97,6	27,3	16h52	16h43	16h34
D32	D32-Route d'Emeringe	Vauxrenard	99,2	25,7	16h55	16h45	16h36
Route d'Emeringe	Route d'Emeringes-D6	Emeringes	100,6	24,3	16h57	16h47	16h38
D68e2	"	Emeringes	101,4	23,5	16h59	16h49	16h40
D68e2	D68e2-D17	Jullié	103,2	21,7	17h02	16h52	16h43
D17	D17-D26	Chénas	105,1	19,8	17h05	16h55	16h36
D26	D26-D32	Fleurie	109,3	15,6	17h13	17h02	16h52
D32	D32-Route d'Emeringe	Vauxrenard	111	13,9	17h16	17h05	16h55
Route d'Emeringe	Route d'Emeringes-D6	Emeringes	112,3	12,6	17h18	17h07	16h57
D68e2	"	Emeringes	113,2	11,7	17h20	17h09	16h59
D68e2	D68e2-D17	Jullié	115	9,9	17h23	17h12	17h01
D17	D17-D26	Chénas	116,8	8,1	17h26	17h15	17h04
D26	D26-D32	Fleurie	121,1	3,8	17h34	17h22	17h11
D32	D32-Route d'Emeringe	Vauxrenard	122,8	2,1	17h37	17h25	17h14
Route d'Emeringe	Route d'Emeringes-D6	Emeringes	124,1	0,8	17h39	17h27	17h16
D68e2	"	Emeringes	124,9	0	17h40	17h28	17h17

GPM km 18.2

RUSH km 23.2

GPM km 26.5

RUSH km 31.5

GPM km 41.6

GPM km 66.2

RUSH km 78.2

GPM km 89.6

RUSH km 101.4

GPM km 113.2

PROPOSITION D'HÉBERGEMENT

Le Kyriad direct Mâcon sud à 15 minutes en voiture

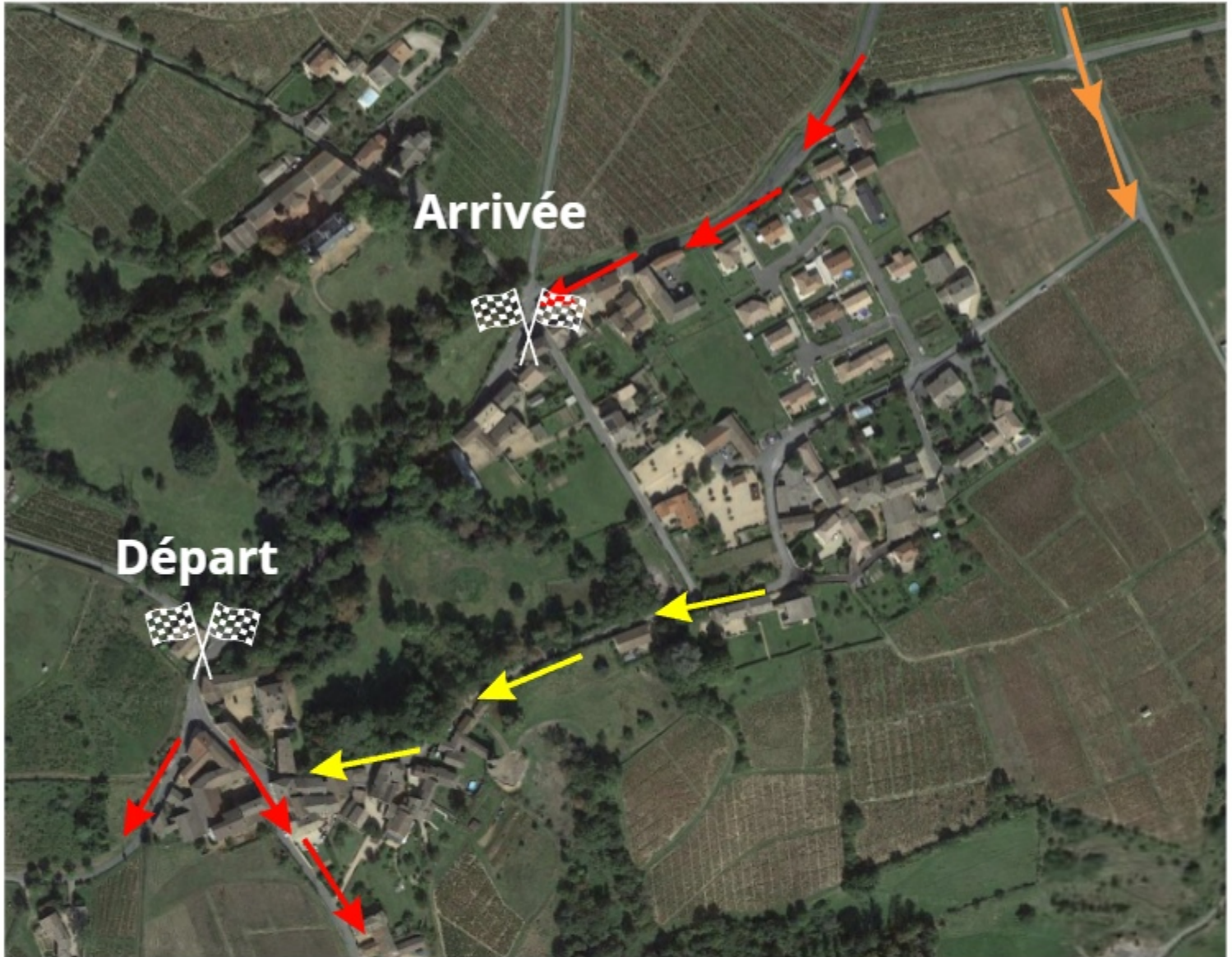
Le Première classe Mâcon sud à 15 minutes en voiture



Le Ibis Mâcon sud Crêches à 15 minutes en voiture


Le Ibis budget Mâcon Crêches à 15 minutes en voiture

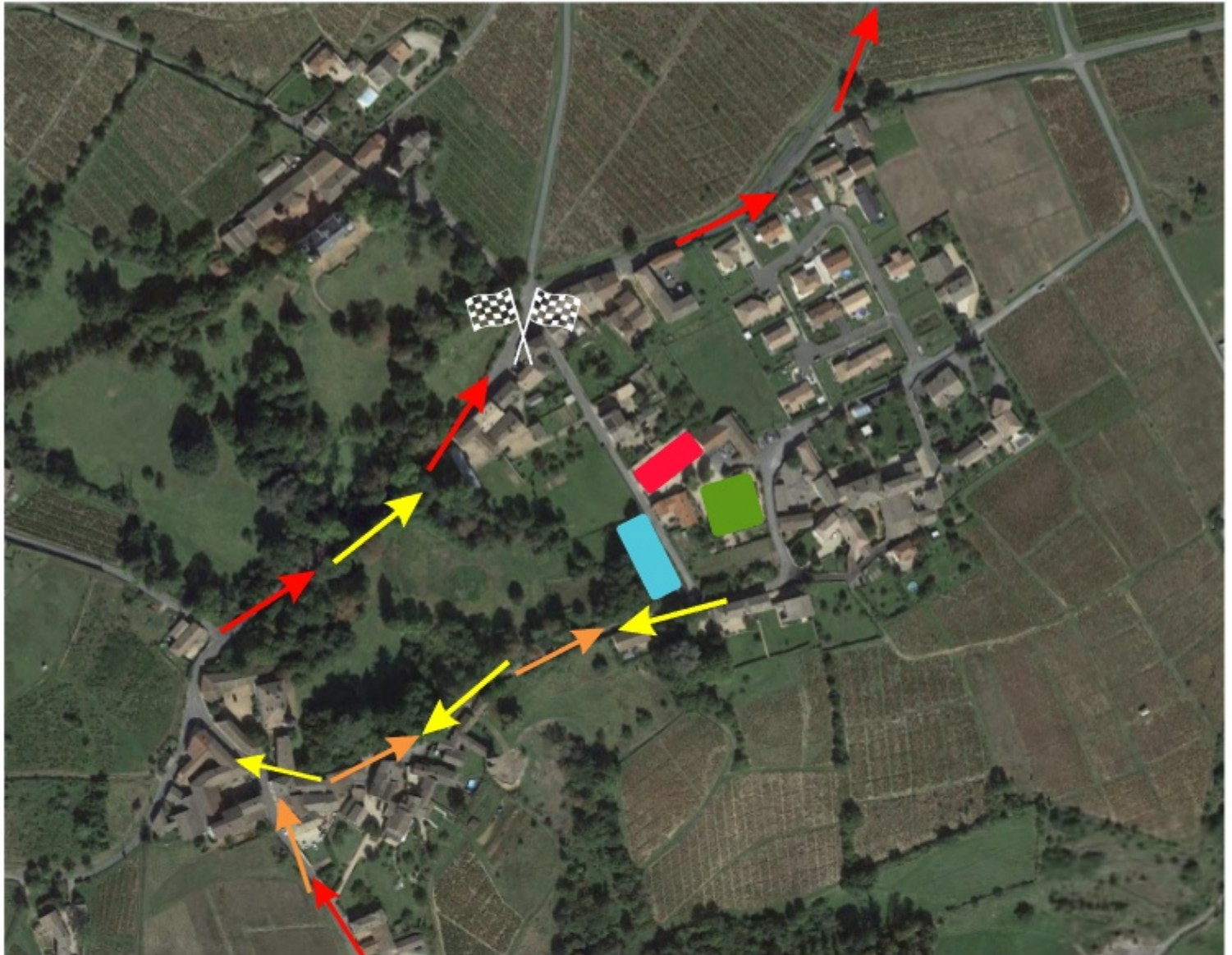
Le Campanile Mâcon sud à 15 minutes en voiture





Dans le but d'apporter un maximum de convivialité à notre weekend, nous apprécierions énormément que les équipes profitent du repas prévu par l'organisation le samedi soir, vous avez aussi la possibilité de réserver des repas pour le samedi et dimanche midi avec des repas adaptés aux coureurs. vous pourrez réserver vos repas (13€/ repas) avant le 15 mai sur le site internet.



-  sens de la course
-  déviation DS arrivée

-  circulation DS pour le départ



-  sens de la course
-  circulation DS pour le départ
-  déviation DS arrivée
-  Parking Bénévoles
-  Parkings organisation / Motos
-  zone protocolaire / Réunion DS



zone protocolaire /
Réunion DS



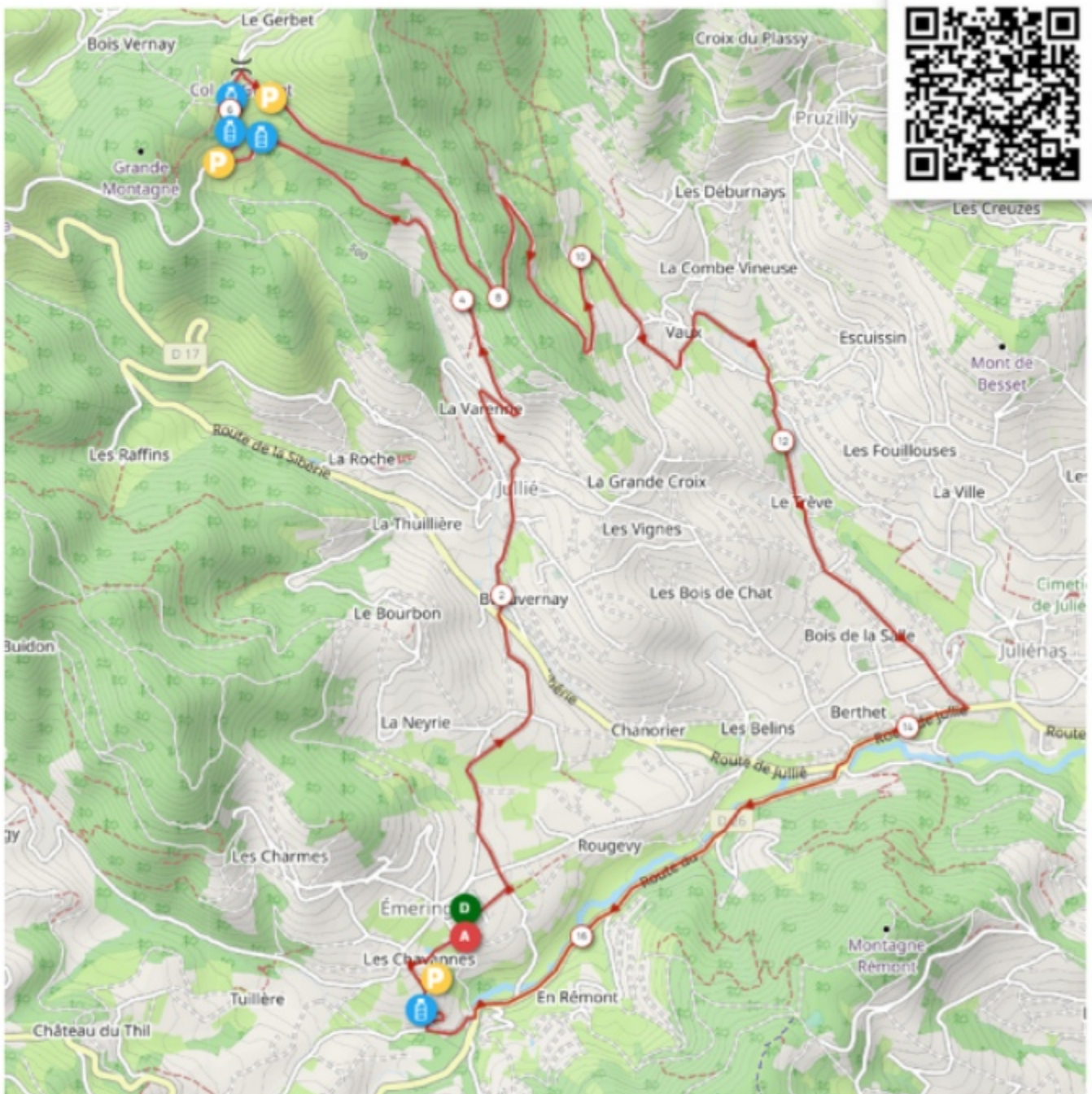
Parking ÉQUIPES

les parkings doivent être obligatoirement respectés.

Des amendes seront systématiquement distribuées et sans avertissement si ce n'est pas le cas.



Comment se rendre facilement sur la zone de ravitaillement au Col de Gerbet et revenir





CSBM

Comité Sportif Beaujolais Méconnais



SPAR



À Travers Le Beaujolais

LES MAILLOTS DISTINCTIFS

LE COMBINÉ



MEILLEUR JEUNE



LES MAILLOTS DISTINCTIFS

LE MEILLEUR SPRINTER



MEILLEUR GRIMPEUR



LES MAILLOTS DISTINCTIFS

LE LEADER DU CLASSEMENT GÉNÉRAL



LE MAILLOT DU COMBATIF





BARÈME D'ATTRIBUTION DES MAILLOTS

JAUNE ET BLANC

Cumule des temps
(blanc : meilleur U19
première année)

VERT ET A POIS

Rush et MG
1er : 5pts
2e : 3pts
3e : 1pts

! GPM au temps sur le CLM !
et le maillot vert pour la deuxième place du CLM

COMBINÉ (rose)

Cumule total des poits Rush et MG

COMBATIF (bleu)

Élu par le jury

REGLEMENT U17

Règlement contre la montre U17 15 juin 2024 Emeringes/Emeringes

1 -PARTICIPATION

Les coureurs doivent être titulaires d'une licence de la Fédération Française de Cyclisme 2024.

Les coureurs ne sont pas obligés de participer aux deux étapes d'A Travers Le Beaujolais.

Les engagements au départ ne seront pas autorisés.

<http://auvergnerhonealpescyclisme.com/route/calendrier>

2 -PERMANENCE / DOSSARDS

Réunion des Directeurs Sportifs dans la salle des fêtes d'Emeringes à 11h30 le samedi 15 juin (celle-ci s'appliquera sur l'ensemble du week-end).

La permanence des dossards se tient dans la salle des fêtes d'Emeringes.

L'organisateur remet les dossards et les transpondeurs.

Les transpondeurs doivent être restitués en fin d'épreuve à la permanence le plus rapidement possible à l'issue de la deuxième étape. Les coureurs peuvent garder leurs dossards.

3-PROCEDURE DE DEPART

Une zone d'attente sera mise en place avant la ligne de départ.

Chaque coureur devra se présenter sur la ligne de départ à l'appel des commissaires.

4-ZONE D'ARRIVEE

L'arrivée est jugée dans le bourg d'Emeringes sur la D68e2.

Une zone dite de repos sera mise en place à côté de l'arrivée pour que les coureurs puissent récupérer avant de retourner aux parkings.

5 -RAVITAILLEMENT –CHANGEMENT DE ROUE –VOITURES SUIVEUSES.

Le ravitaillement est interdit.

Il est formellement interdit de jeter ses déchets.

Le changement de roue est autorisé par les véhicules des équipes suiveuses.

6 -CLASSEMENTS

Les classements des courses sont établis dans les règles de la FFC.

Classement de l'étape.

Le protocole se tiendra; après validation des classements par le collège des commissaires; sur la place centrale du village à côté de la salle des fêtes, au niveau du podium protocolaire.

7 -ANTIDOPAGE

Le règlement antidopage de la FFC s'applique intégralement à la présente épreuve.

Le contrôle antidopage a lieu au village d'Emeringes dans la salle des fêtes.

Les coureurs devant se présenter au contrôle médical seront informés par un panneau d'affichage au podium à l'arrivée de l'épreuve.

8-DEVELOPPEMENT DURABLE

L'organisateur est très attaché à la protection de l'environnement.

Merci de sensibiliser vos coureurs sur l'interdiction formelle de jeter des bidons ou emballages sur la voie publique.

Une «Zone Propreté» sera mise en place sur le parcours pour permettre aux participants(es) de jeter leurs débris à cet endroit.

9 -PENALITES

Le barème des pénalités de la FFC est le seul applicable.

10 -PARKINGS

Des zones de parking seront indiqués, attention il est interdit de se garer sur le circuit à proximité

de la ligne de départ/arrivée.

Merci de respecter les riverains qui nous accueillent.

Règlement U17 16 juin 2024 Emeringes/Emeringes

1 -PARTICIPATION

Les coureurs doivent être titulaires d'une licence de la Fédération Française de Cyclisme 2024.

Les coureurs ne sont pas obligés de participer aux deux étapes d'A Travers Le Beaujolais.

Engagements obligatoires sur le site FFC cicleweb.

Les engagements au départ ne seront pas autorisés.

<http://auvergnerhonealpescyclisme.com/route/calendrier>

2 -PERMANENCE / DOSSARDS

Réunion des directeurs sportifs à la salle des fêtes à 11h30 le samedi 15 juin (celle-ci s'appliquera sur l'ensemble du week-end).

La permanence des dossards se tient à la salle des fêtes.

Il sera possible de récupérer son dossard à partir d'1h avant son départ.

L'organisateur remet les dossards et les transpondeurs.

Les dossards et les transpondeurs doivent être restitués en fin d'épreuve à la permanence le plus rapidement possible.

3 -PROCEDURE DE DEPART

Une zone de départ composée de la chambre d'appel avant la ligne de départ sera mise en place.

Chaque coureur devra se présenter sur la ligne de départ à l'appel des commissaires.

L'ordre des dossards sera donné par tirage au sort. Ce tirage au sort sera effectué par les commissaires la veille de la tenue de l'épreuve.

Les coureurs devront se positionner, à l'appel de leur nom, sur la ligne dans l'ordre des dossards.

4 -ZONE D'ARRIVEE

L'arrivée est jugée au terme du nombre de tour défini.

Afin d'éviter les interventions qui pourraient résulter du mélange des coureurs de différents pelotons, les commissaires peuvent décider d'une neutralisation des groupes attardés. L'arrivée peut être donnée prématurément en cas de circonstances exceptionnelles par le collège des commissaires et en consultation avec l'organisateur.

5 - RAVITAILLEMENT

Des zones de ravitaillement seront prévus tout au long du parcours. Il pourront aussi être effectués auprès de la voiture d'équipe présent dans le cortège des véhicules de la course.

6-CLASSEMENTS

Les classements des courses sont établis dans les règles de la FFC.

Le protocole se tiendra ; après validation des classements par le collège des commissaires; devant la salle des fêtes au niveau du podium protocolaire.

7- ANTIDOPAGE

Le règlement antidopage de la FFC s'applique intégralement à la présente épreuve.

Le contrôle antidopage a lieu au village d'Emeringes dans la salle des fêtes.

Les coureurs devant se présenter au contrôle médical seront informés par un panneau d'affichage au podium à l'arrivée de l'épreuve.

8-DEVELOPPEMENT DURABLE

L'organisateur est très attaché à la protection de l'environnement.

Merci de sensibiliser vos coureurs sur l'interdiction formelle de jeter des bidons ou emballages sur la voie publique.

Une «Zone Propreté» sera mise en place sur le parcours pour permettre aux participants(es) de jeter leurs débris à cet endroit.

9 -PENALITES

Le barème des pénalités de la FFC est le seul applicable.

10 -PARKINGS

Des zones de parking seront indiqués, attention il est interdit de se garer sur le circuit à proximité de la ligne de départ/arrivée.

Merci de respecter les riverains qui nous accueillent.

REGLEMENT U19

Règlement contre la montre U19 15 juin 2024 Emeringes/Emeringes

1 -PARTICIPATION

Les coureurs doivent être titulaires d'une licence de la Fédération Française de Cyclisme 2024.

Les coureurs sont obligés de participer aux deux étapes d'A Travers Le Beaujolais.

Les engagements au départ ne seront pas autorisés.

<https://www.c-s-beaujolais-maconnais.com/accueil>

2 –PERMANENCE / DOSSARDS

Réunion des Directeurs Sportifs dans la salle des fêtes d'Emeringes à 11H30 le samedi 15 juin (celle-ci s'appliquera sur l'ensemble du week-end).

La permanence des dossards se tient dans la salle des fêtes d'Emeringes.

L'organisateur remet les dossards et les transpondeurs.

Les transpondeurs doivent être restitués en fin d'épreuve à la permanence le plus rapidement possible à l'issue de la deuxième étape. Les coureurs peuvent garder leurs dossards.

3-PROCEDURE DE DEPART

Une zone d'attente sera mise en place avant la ligne de départ.

Chaque coureur devra se présenter sur la ligne de départ à l'appel des commissaires.

4-ZONE D'ARRIVEE

L'arrivée est jugée dans le bourg d'Emeringes sur la D68e2.

Une zone dite de repos sera mise en place à coté de l'arrivée pour que le coureurs puissent récupérer avant de retourner aux parkings.

5 -RAVITAILLEMENT –CHANGEMENT DE ROUE –VOITURES SUIVEUSES.

Le ravitaillement est interdit.

Il est formellement interdit de jeter ses déchets.

Le changement de roue est autorisé par les véhicules des équipes suiveuses.

6 -CLASSEMENTS

Les classements des courses sont établis dans les règles de la FFC.

Classement de l'étape.

Le protocole se tiendra; après validation des classements par le collège des commissaires; sur la place centrale du village à coté de la salle des fêtes, au niveau du podium protocolaire.

7 -ANTIDOPAGE

Le règlement antidopage de la FFC s'applique intégralement à la présente épreuve.

Le contrôle antidopage a lieu au village d'Emeringes dans la salle des fêtes.

Les coureurs devant se présenter au contrôle médical seront informés par un panneau d'affichage au podium à l'arrivée de l'épreuve.

8-DEVELOPPEMENT DURABLE

L'organisateur est très attaché à la protection de l'environnement.

Merci de sensibiliser vos coureurs sur l'interdiction formelle de jeter des bidons ou emballages sur la voie publique.

Une «Zone Propreté» sera mise en place sur le parcours pour permettre aux participants(es) de jeter leurs débris à cet endroit.

9 -PENALITES

Le barème des pénalités de la FFC est le seul applicable.

10 -PARKINGS

Des zones de parking seront indiqués, attention il est interdit de se garer sur le circuit à proximité de la ligne de départ/arrivée.

Merci de respecter les riverains qui nous accueillent.

Règlement U19 16 juin 2024 Emeringes/Emeringes

1 -PARTICIPATION

Les coureurs doivent être titulaires d'une licence de la Fédération Française de Cyclisme 2024.

Les coureurs sont obligés de participer aux deux étapes d'A Travers Le Beaujolais.

Engagements obligatoires sur le site du CSBM.

Les engagements au départ ne seront pas autorisés.

<https://www.c-s-beaujolais-maconnais.com/accueil>

2 -PERMANENCE / DOSSARDS

Réunion des directeurs sportifs à la salle des fêtes à 11H30 le samedi 15 juin (celle-ci s'appliquera sur l'ensemble du week-end).

La permanence des dossards se tient à la salle des fêtes.

Il sera possible de récupérer son dossard à partir d'1h avant son départ.

L'organisateur remet les dossards et les transpondeurs.

Les transpondeurs doivent être restitués en fin d'épreuve à la permanence le plus rapidement possible.

3 -PROCEDURE DE DEPART

Une zone de départ composée de la chambre d'appel avant la ligne de départ sera mise en place.

Chaque coureur devra se présenter sur la ligne de départ à l'appel des commissaires.

L'ordre des dossards sera donné par tirage au sort. Ce tirage au sort sera effectué par les commissaires la veille de la tenue de l'épreuve.

Les coureurs devront se positionner, à l'appel de leur nom, sur la ligne dans l'ordre des dossards.

4 -ZONE D'ARRIVEE

L'arrivée est jugée au terme du nombre de tour défini.

Afin d'éviter les interventions qui pourraient résulter du mélange des coureurs de différents pelotons, les commissaires peuvent décider d'une neutralisation des groupes attardés. L'arrivée peut être donnée prématurément en cas de circonstances exceptionnelles par le collège des commissaires et en consultation avec l'organisateur.

5 - RAVITAILLEMENT

Des zones de ravitaillement seront prévus tout au long du parcours. Ils pourront aussi être effectués auprès de la voiture d'équipe présent dans le cortège des véhicules de la course.

6-CLASSEMENTS

Les classements des courses sont établis dans les règles de la FFC.

Le protocole se tiendra ; après validation des classements par le collège des commissaires; devant la salle des fêtes au niveau du podium protocolaire.

7- ANTIDOPAGE

Le règlement antidopage de la FFC s'applique intégralement à la présente épreuve.

Le contrôle antidopage a lieu au village d'Emeringes dans la salle des fêtes.

Les coureurs devant se présenter au contrôle médical seront informés par un panneau d'affichage au podium à l'arrivée de l'épreuve.

8-DEVELOPPEMENT DURABLE

L'organisateur est très attaché à la protection de l'environnement.

Merci de sensibiliser vos coureurs sur l'interdiction formelle de jeter des bidons ou emballages sur la voie publique.

Une «Zone Propreté» sera mise en place sur le parcours pour permettre aux participants(es) de jeter leurs détritux à cet endroit.

9 -PENALITES

Le barème des pénalités de la FFC est le seul applicable.

10 -PARKINGS

Des zones de parking seront indiqués, attention il est interdit de se garer sur le circuit à proximité de la ligne de départ/arrivée.

Merci de respecter les riverains qui nous accueillent.

Coordonnées des centres de secours proche:

350 Bd Louis Escande, 71000 Mâcon
120 Anc. Rte de Beaujeu, 69400 Arnas
Plateau d, 69400 Gleize

Coordonnées des secouristes de l'organisation:

SAUVETEURS SECOURISTES DE MONTMERLE
06.75.13.28.95



DURET Patrice
Chauffage Plomberie
69910 Villié-Morgon

04.74.04.23.74 plomberie.duret@wanadoo.fr



VETEMENT PRO.com
vous êtes pro, nous aussi



Solutions
de levage



Hôtel *Les Terrasses*
Le Verdon-sur-Mer



NET & CLAIR

TRYBA[®]
CONCEPTEUR - FABRICANT - INSTALLATEUR

