

# 1<sup>ère</sup> BOUCLE DES PORTES DU COGLAIS

## MARCHES DE BRETAGNE



Souvenir Marcel BOUVIER

# Samedi 1 JUIN 2024

Les Portes du Coglais - Les Portes du Coglais

(Montours – Cogles- La Selle en Cogles)

119,7 KMS (Ligne)



# DOSSIER TECHNIQUE



## **DEROULEMENT DE L'ÉPREUVE**

**Samedi 1 juin 2024 :**

*Permanence de 10h30 à 12h00*

*à la Salle de fêtes de Montours*

**Réunion des directeurs sportifs : 12h15**

*Salle de fêtes de Montours*

**Présentation des Equipes : 13h00**

*À Montours*

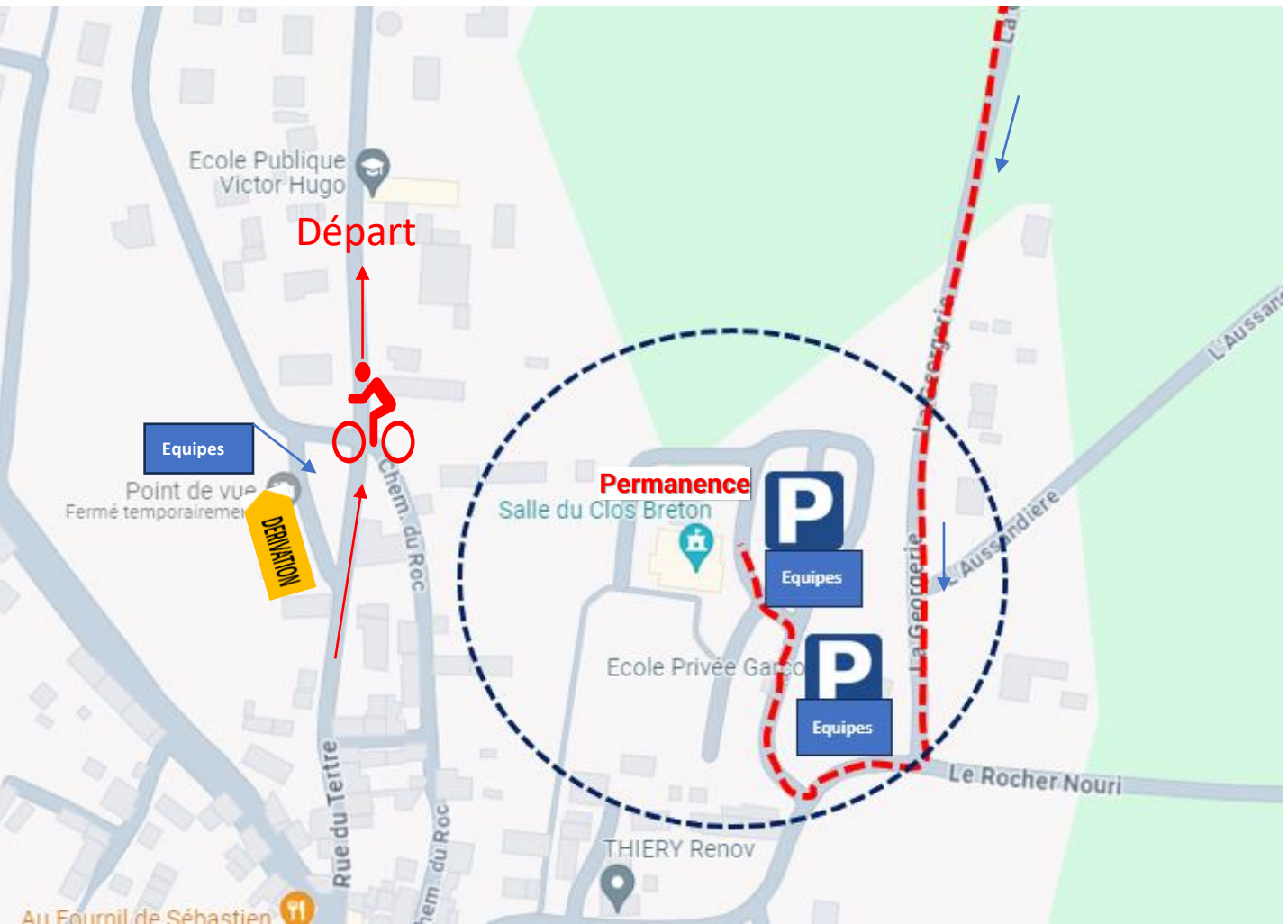
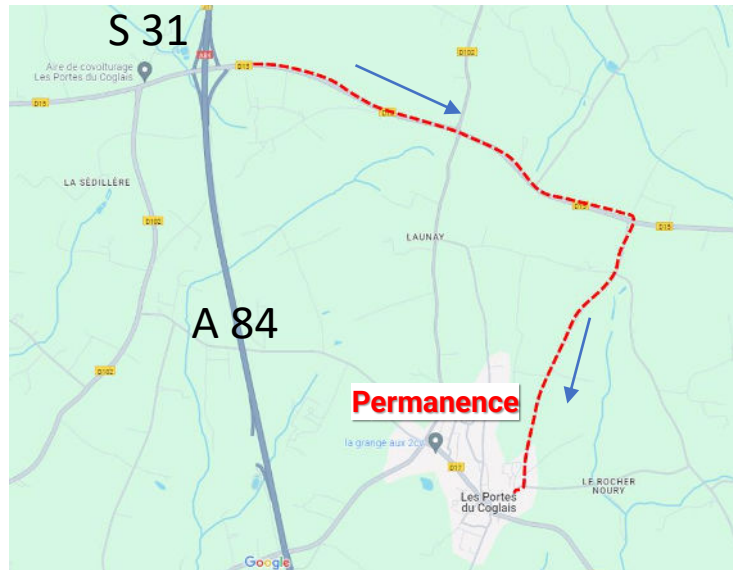
**MONTOURS – MONTOURS**

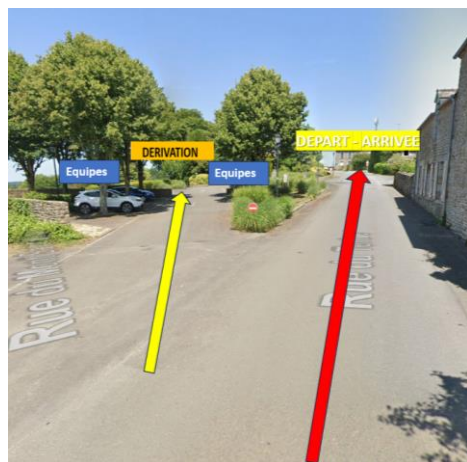
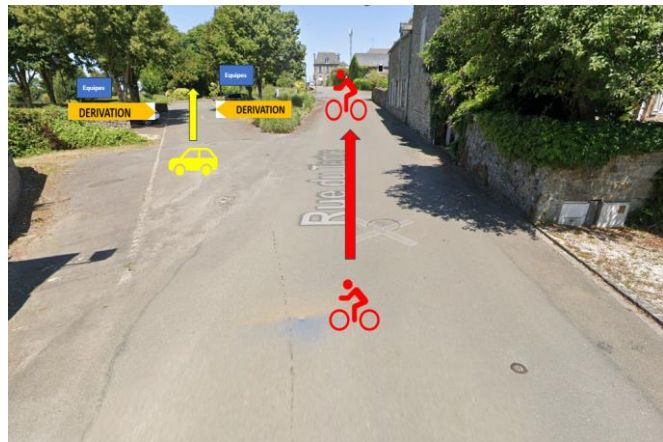
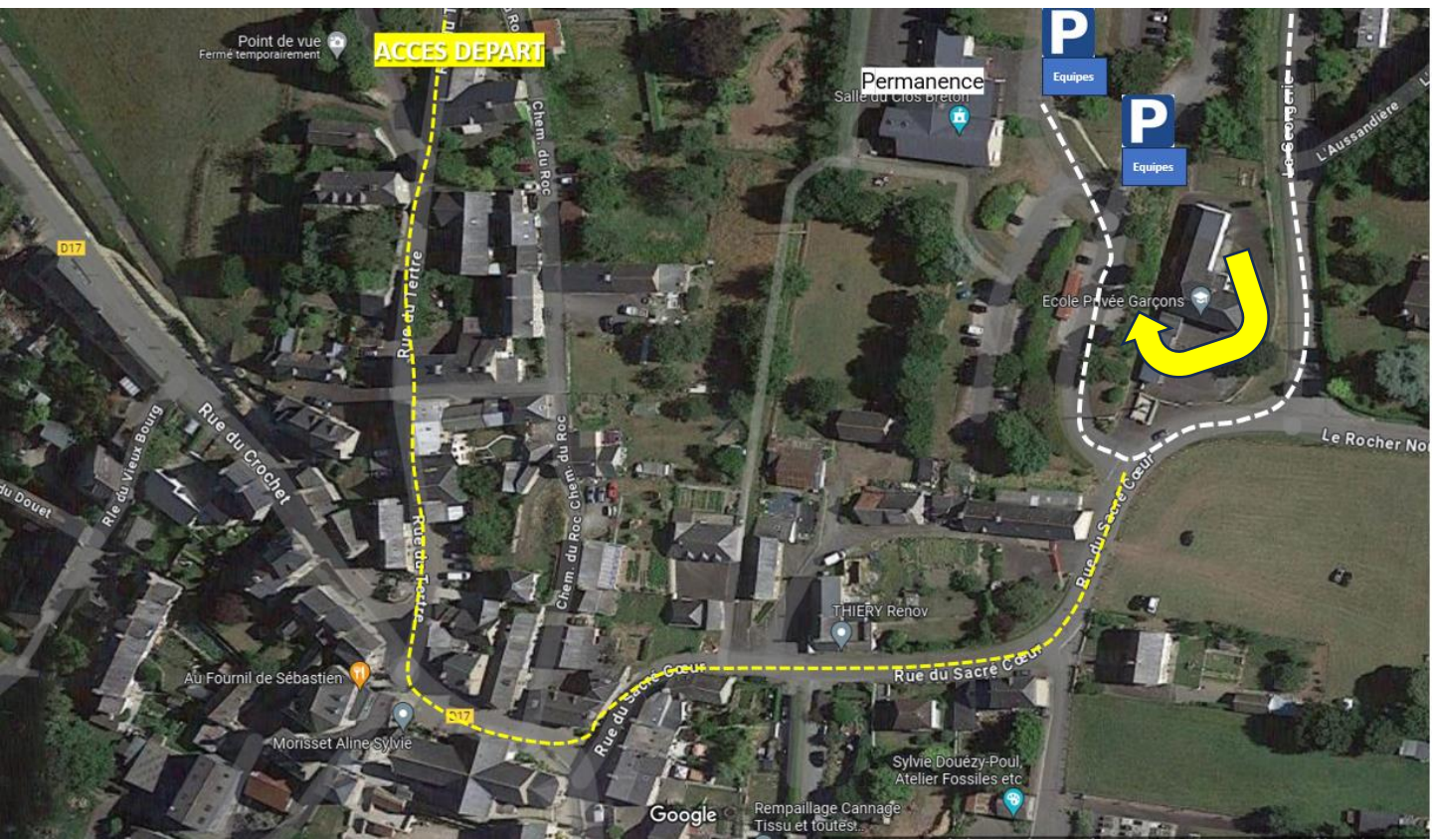
***7 tours de 17 km 100 soit 119,7 kms***

***Départ fictif : 13h55***

***Départ réel : 14h00***

# Itinéraires conseillés





# A SAVOIR

*Le Tour du Couesnon se déroule cette année sur 2 jours, mais les épreuves du samedi et du dimanche sont distinctes. Un coureur peut choisir de courir le samedi et pas le dimanche, et inversement. Un coureur abandonnant l'épreuve du samedi pourra participer quand même à l'épreuve du dimanche. Un classement général aux points récompensera le meilleur coureur de ces 2 jours. Les 40 premiers coureurs de chaque épreuve se verront attribuer des points. L'épreuve est de classe 1.34, c'est à dire ouverte aux coureurs de la série U19 engagés individuellement ou par équipe.*

*Attribution des points par étapes*

Grille de points Boucle des Portes du Coglais									
1	2	3	4	5	6	7	8	9	10
45	42	40	39	38	37	36	35	34	33
<b>11</b>	<b>12</b>	<b>13</b>	<b>14</b>	<b>15</b>	<b>16</b>	<b>17</b>	<b>18</b>	<b>19</b>	<b>20</b>
32	31	30	29	28	27	26	25	24	23
<b>21</b>	<b>22</b>	<b>23</b>	<b>24</b>	<b>25</b>	<b>26</b>	<b>27</b>	<b>28</b>	<b>29</b>	<b>30</b>
22	21	20	19	18	17	16	15	14	13
<b>31</b>	<b>32</b>	<b>33</b>	<b>34</b>	<b>35</b>	<b>36</b>	<b>37</b>	<b>38</b>	<b>39</b>	<b>40</b>
12	11	10	9	8	7	6	5	4	3

# Les Boucles des Portes du Coglais

Souvenir Marcel Bouvier

Fédérale Juniors

Samedi 1er Juin 2024

Circuit en Ligne : Les portes du Coglais (Montours / Cogles / La Selle en Cogles)

Heure de départ	14:00:00
Rassemblement et contrôle Départ	12H45
Présentation des équipes	13H00
Rassemblement au niveau de l'école des Montours	
Boucle des Portes des Coglais + 7 tours	17,1 kms
Kilométrage Total	119,7 kms

Routes	Itinéraire	Kilométrage		Moyenne Horaire		
		Parcouru	A Parcourir	38 km/h	40 km/h	42 km/h
D17	DEPART REEL : A hauteur du Chemin du Roc (Montours)	0,000	119,700	14:00:00	14:00:00	14:00:00
D17	Entrée COGLES	7,100	112,600	14:11:13	14:10:39	14:10:09
D15	Sortie COGLES	7,500	112,200	14:11:51	14:11:15	14:10:43
D17	Entrée LA SELLE EN COGLES	11,700	108,000	14:18:28	14:17:33	14:16:43
C2	Sortie LA SELLE EN COGLES	12,500	107,200	14:19:44	14:18:45	14:17:51
C3	Entrée MONTOURS	16,500	103,200	14:26:03	14:24:45	14:23:34
	<b>MG : 1er Passage sur la ligne d'arrivée</b>	<b>17,100</b>	<b>102,600</b>	<b>14:27:00</b>	<b>14:25:39</b>	<b>14:24:26</b>
D17	Entrée COGLES	24,200	95,500	14:38:13	14:36:18	14:34:34
D15	Sortie COGLES	24,600	95,100	14:38:51	14:36:54	14:35:09
D17	<b>SI : Entrée LA SELLE EN COGLES</b>	<b>28,800</b>	<b>90,900</b>	<b>14:45:28</b>	<b>14:43:12</b>	<b>14:41:09</b>
C2	Sortie LA SELLE EN COGLES	29,600	90,100	14:46:44	14:44:24	14:42:17
C3	Entrée MONTOURS	33,600	86,100	14:53:03	14:50:24	14:48:00
	<b>MG : 2ème Passage sur la ligne d'arrivée</b>	<b>34,200</b>	<b>85,500</b>	<b>14:54:00</b>	<b>14:51:18</b>	<b>14:48:51</b>
D17	Entrée COGLES	41,300	78,400	15:05:13	15:01:57	14:59:00
D15	Sortie COGLES	41,700	78,000	15:05:51	15:02:33	14:59:34
D17	<b>SI : Entrée LA SELLE EN COGLES</b>	<b>45,900</b>	<b>73,800</b>	<b>15:12:28</b>	<b>15:08:51</b>	<b>15:05:34</b>
C2	Sortie LA SELLE EN COGLES	46,700	73,000	15:13:44	15:10:03	15:06:43
C3	Entrée MONTOURS	50,700	69,000	15:20:03	15:16:03	15:12:26
	<b>3ème Passage sur la ligne d'arrivée</b>	<b>51,300</b>	<b>68,400</b>	<b>15:21:00</b>	<b>15:16:57</b>	<b>15:13:17</b>
D17	Entrée COGLES	58,400	61,300	15:32:13	15:27:36	15:23:26
D15	Sortie COGLES	58,800	60,900	15:32:51	15:28:12	15:24:00
D17	<b>SI : Entrée LA SELLE EN COGLES</b>	<b>63,000</b>	<b>56,700</b>	<b>15:39:28</b>	<b>15:34:30</b>	<b>15:30:00</b>
C2	Sortie LA SELLE EN COGLES	63,800	55,900	15:40:44	15:35:42	15:31:09
C3	Entrée MONTOURS	67,800	51,900	15:47:03	15:41:42	15:36:51
	<b>4ème Passage sur la ligne d'arrivée</b>	<b>68,400</b>	<b>51,300</b>	<b>15:48:00</b>	<b>15:42:36</b>	<b>15:37:43</b>
D17	Entrée COGLES	75,500	44,200	15:59:13	15:53:15	15:47:51
D15	Sortie COGLES	75,900	43,800	15:59:51	15:53:51	15:48:26
D17	<b>SI : Entrée LA SELLE EN COGLES</b>	<b>80,100</b>	<b>39,600</b>	<b>16:06:28</b>	<b>16:00:09</b>	<b>15:54:26</b>
C2	Sortie LA SELLE EN COGLES	80,900	38,800	16:07:44	16:01:21	15:55:34
C3	Entrée MONTOURS	84,900	34,800	16:14:03	16:07:21	16:01:17
	<b>MG : 5ème Passage sur la ligne d'arrivée</b>	<b>85,500</b>	<b>34,200</b>	<b>16:15:00</b>	<b>16:08:15</b>	<b>16:02:09</b>
D17	Entrée COGLES	92,600	27,100	16:26:13	16:18:54	16:12:17
D15	Sortie COGLES	93,000	26,700	16:26:51	16:19:30	16:12:51
D17	Entrée LA SELLE EN COGLES	97,200	22,500	16:33:28	16:25:48	16:18:51
C2	Sortie LA SELLE EN COGLES	98,000	21,700	16:34:44	16:27:00	16:20:00
C3	Entrée MONTOURS	102,000	17,700	16:41:03	16:33:00	16:25:43
	<b>MG : 6ème Passage sur la ligne d'arrivée</b>	<b>102,600</b>	<b>17,100</b>	<b>16:42:00</b>	<b>16:33:54</b>	<b>16:26:34</b>
D17	Entrée COGLES	109,700	10,000	16:53:13	16:44:33	16:36:43
D15	Sortie COGLES	110,100	9,600	16:53:51	16:45:09	16:37:17
D17	Entrée LA SELLE EN COGLES	114,300	5,400	17:00:28	16:51:27	16:43:17
C2	Sortie LA SELLE EN COGLES	115,100	4,600	17:01:44	16:52:39	16:44:26
C3	Entrée MONTOURS	119,100	0,600	17:08:03	16:58:39	16:50:09
	<b>Arrivée</b>	<b>119,700</b>	<b>0,000</b>	<b>17:09:00</b>	<b>16:59:33</b>	<b>16:51:00</b>



## **Article 1** - Règlement :

Le 1er Tour des Boucles du Coglais est organisé par l'Amicale Cycliste Couesnon Nord et contrôlé par le Club Olympique Cycliste Fougerais le samedi 1er juin 2024 sous la réglementation de la Fédération Française de Cyclisme.

## **Article 2** - Catégorie :

L'épreuve est de classe 1.24, c'est à dire ouverte aux coureurs de la série U19 engagés individuellement ou par équipe et titulaires d'une licence au moins Open.

## **Article 3** - Distance :

1<sup>ère</sup> Epreuve: 119,7 Kms / Les Portes du Coglais (Montours – Cogles- La Selle en Cogles) Epreuve en ligne (1 boucle de 17,1Kms X 7).  
La distance totale de l'épreuves est de : 119,700 kms.

## **Article 4** - Collège des arbitres :

Le collège est composé des membres suivants :

Président de jury : Corentin BOUGEARD  
Arbitre titulaire 1 : Jérôme COLOMBEL  
Arbitre titulaire 2 : Annie RENARD  
Juge à l'arrivée : Dominique TREMAUDAN  
Chronométrateur :  
Commissaires Motos : Ludovic DUCLOYER et Fabienne JUHEL

**Le président du jury et les arbitres prononcent les sanctions s'il y a lieu.**

## **Article 5** - Permanence :

La permanence se tiendra à la **Salle des fêtes** de Montours. Elle sera ouverte le samedi 1 juin 2023 de 10h à 13h, La remise des dossards et des plaques de cadre se fera au même endroit pendant les heures de permanences.

La réunion technique de la Direction de Course, avec les Arbitres et les Directeurs Sportifs, se tiendra à la **Salle des fêtes** de Montours à **11 heures**.

## **Article 6** - La Course en ligne :

Une zone au départ est mise en place pour le stationnement des Directeurs Sportifs.

Après l'appel des coureurs et le départ fictif, le départ réel se fera lancé, à l'endroit mentionné sur le programme officiel (à la sortie de Montours au lieu dit la Basse Boivendière RD 102 .

Cet endroit sera matérialisé par un panneau « km 0 ».

L'ordre de marche des véhicules en course est celui défini par tirage au sort.

## **Article 7** - Dépannage :

Deux véhicules équipés de « Bretagne Service course », avec mécaniciens à bord, assureront le dépannage neutre.

Les véhicules des équipes pourront également assurer le suivi et le dépannage de leurs coureurs en course, Les directeurs sportifs devront être éducateur fédérale pour pouvoir suivre l'épreuve au volant des véhicules des équipes.

## **Article 8** - Véhicules suiveurs :

Seuls les véhicules autorisés par le règlement FFC pourront suivre à l'échelon course. Ils devront se tenir à la dernière place des véhicules techniques.

Le véhicule du médecin de la course suivra le peloton principal et sera positionné derrière le président du jury. Un véhicule balai suivra les derniers coureurs de la course. Au franchissement de la ligne d'arrivée, le commissaire à bord, s'arrêtera et remettra les dossards des coureurs ayant abandonnés.

Une moto « info » transmettra les informations de la course.

Une moto « ardoisier » indiquera brièvement les écarts aux coureurs.

Une ambulance assurera les secours au cours de l'épreuve.

## **Article 9** - Radio Tour

La fréquence Radio Tour sera : 157.550

Bretagne Service Course mettra à disposition des postes radio à partir de 12h sur le parking de la permanence. Ils devront être ramenés au même endroit à l'issue de l'épreuve.



### **Article 10 - Parcours :**

En cas d'accident ou d'incident risquant de fausser le déroulement de la course, le président du jury des commissaires en accord avec le directeur de course, et après avoir averti le chronométreur peut décider :

- 1- De modifier le parcours.
- 2- De déterminer une neutralisation temporaire de la course.
- 3- D'annuler une partie de l'épreuve ainsi que de tous les résultats des classements intermédiaires disputés préalablement sur cette partie et de redonner un nouveau départ à proximité du lieu où la course a été interrompue.
- 4- De conserver les résultats acquis et de redonner un nouveau départ en tenant compte des écarts enregistrés au moment de l'incident.

### **Article 11 - Obstacles sur le parcours :**

Les obstacles que pourront rencontrer les concurrents sur le parcours seront signalés par les motards sécurités de l'association AMS 35 , à l'aide d'un drapeau de couleur jaune.

### **Article 12 - Ravitaillement :**

Le ravitaillement des coureurs ne sera possible qu'après le panneau « Km 30 » et possible jusqu'au dernier tours du circuit final. Une zone de ravitaillement à pied sera mise en place avant la ligne d'arrivée sur le circuit (point de passage à chaque fin de boucle). Cette zone de ravitaillement sera précédée d'une zone de collecte des déchets dite « zone verte ».

Le Président du Jury des commissaires aura autorité de modifier ces critères en fonction des conditions de course et des conditions climatiques.

### **Article 13 - Arrivée :**

Un panneau indiquera les 25, 20, 15, 10, 5, 4, 3 et 2 derniers kilomètres.  
Une flamme rouge indiquera le dernier kilomètre.  
Des panneaux indiqueront la distance restant à parcourir jusqu'à l'arrivée (300m, 200m, 150m, 100m, 75m, 50m, 25m).  
Les temps seront pris sur la ligne d'arrivée.

### **Article 14 - Délais :**

L'épreuve: étape en ligne : Le délai sera de 10 % du temps du vainqueur

### **Article 15 - Pénalités :**

Le barème réglementaire des pénalités appliqué sera celui de la FFC.

### **Article 16 - Les classements :**

L'épreuve comprend quatre classements distincts :

- Le classement général individuel au temps
- Le classement du meilleur grimpeur
- Le classement du meilleur animateur
- Le classement du meilleur Juniors 1<sup>ère</sup> année

MAILLOT JAUNE  
MAILLOT A POIS  
MAILLOT VERT  
MAILLOT BLANC

Précision : pas de port de maillot le dimanche.

### **Article 17 - Le classement général individuel aux points :**

Le classement général sur les 2 jours sera un classement général aux points. Sur chaque étape, des points seront attribués aux coureurs. Pour les 2 premières épreuves (samedi et CLM), la meilleure place sera privilégiée en cas d'égalité, puis la meilleure place au CLM en cas de nouvelle égalité.

Le classement général sera défini par la somme des points obtenus sur les 3 étapes. En cas d'égalité, le classement de la 3<sup>ème</sup> étape primera.

### **Article 18** - Le classement meilleur grimpeur :

Le classement meilleur grimpeur, Maillot à pois parrainé par **HARMONIE MUTUELLE**, s'obtient par l'addition des points acquis lors des 4 classements mis en place sur le parcours :

#### **L' épreuve Les Portes du Coglais (Montours – Cogles- La Selle en Cogles) 1<sup>er</sup> Juin 2024**

- Km 17,100 : 1<sup>er</sup> passage sur la ligne d'arrivée à Montours
- Km 34,2 : 2<sup>ème</sup> passage sur la ligne d'arrivée à Montours
- Km 85,500 : 5<sup>ème</sup> passage sur la ligne d'arrivée à Montours
- Km 102,6 : 6<sup>ème</sup> passage sur la ligne d'arrivée à Montours

L'attribution des points s'établira de la façon suivante :      1<sup>er</sup> : 6 Pts                      2<sup>ème</sup> : 4 Pts                      3<sup>ème</sup> : 2 Pts                      4<sup>ème</sup> : 1 Pt

En cas d'égalité de points au classement final du meilleur grimpeur, c'est la place au classement de l'épreuve en ligne qui départagera les ex-æquo.

Pour figurer au classement du meilleur grimpeur, le coureur doit terminer l'épreuve.

### **Article 19** - Le classement meilleur animateur :

Le classement meilleur animateur, Maillot vert parrainé par **ADAF SOMATHERM**, s'obtient par l'addition des points acquis lors des 4 classements mis en place sur le parcours :

#### **L' épreuve Montours – Montours 1<sup>er</sup> Juin 2024**

- Km 28,800 : 2<sup>èm</sup> passage Entré la selle en Cogles
- Km 45,900 : 3<sup>ème</sup> passage Entré la selle en Cogles
- Km 63,000 : 4<sup>ème</sup> passage Entré la selle en Cogles
- Km 80,100 : 5<sup>ème</sup> passage Entré la selle en Cogles

L'attribution des points s'établira de la façon suivante :      1<sup>er</sup> : 6 Pts                      2<sup>ème</sup> : 4 Pts                      3<sup>ème</sup> : 2 Pts                      4<sup>ème</sup> : 1 Pt

En cas d'égalité de points au classement final du meilleur animateur, c'est la place au classement de l'épreuve en ligne qui départagera les ex-æquo.

Pour figurer au classement du meilleur animateur, le coureur doit terminer l'épreuve.

### **Article 20** - Le classement meilleur U 19 1<sup>ère</sup> année :

Le classement du meilleur U19 1<sup>ère</sup> année, Maillot blanc parrainé par **COQUELIN BATIMENT**, est réservé aux coureurs né en 2007 et s'obtient par l'addition des places sur les 3 épreuves au programme des 2 jours. En cas d'égalité, la meilleure place obtenue primera, puis la place à la dernière étape.

### **Article 21** - Protocole :

La cérémonie protocolaire se déroulera sur le podium prévu à cet effet sur la ligne d'arrivée a Montours.

Seront conviés, après l'arrivée de l'épreuve en ligne, pour la remise des trophées et dans la mesure du possible le plus rapidement :

- Les trois premiers de l'épreuve
- Le vainqueur du classement de meilleur grimpeur
- Le vainqueur du classement de meilleur animateur
- Le premier U 19 1<sup>ère</sup> année du classement général individuel au temps

### **Article 22** - Réclamations :

S'il y a lieu, les réclamations se feront par écrit par le ou les coureurs ou par le directeur sportif responsable dans les délais suivant :

30 minutes maxi après l'affichage en ce qui concerne les classements.

30 minutes maxi après l'arrivée pour le reste.

**Article 23 - Contrôle Antidopage :**

Le contrôle antidopage se fera conformément à la législation en vigueur, et se déroulera si besoin au local prévu à cette effet derrière le podium d'arrivée.

**Article 24 - Accord général :**

Le fait d'être engagé implique que chaque concurrent a pris connaissance du présent règlement et en accepte les termes.

## GRILLES DE PRIX

### CLASSEMENT GENERAL – GRILLE 610/20

CLASSEMENT GENERAL – GRILLE 610/20										
<b>Places</b>	<b>1</b>	<b>2</b>	<b>3</b>	<b>4</b>	<b>5</b>	<b>6</b>	<b>7</b>	<b>8</b>	<b>9</b>	<b>10</b>
<b>Prix</b>	<b>122 €</b>	<b>91 €</b>	<b>73 €</b>	<b>61 €</b>	<b>49 €</b>	<b>43 €</b>	<b>34 €</b>	<b>27 €</b>	<b>18 €</b>	<b>12 €</b>
<b>Places</b>	<b>11</b>	<b>12</b>	<b>13</b>	<b>14</b>	<b>15</b>	<b>16</b>	<b>17</b>	<b>18</b>	<b>19</b>	<b>20</b>
<b>Prix</b>	<b>11 €</b>	<b>9 €</b>	<b>9 €</b>	<b>9 €</b>	<b>8 €</b>	<b>8 €</b>	<b>7 €</b>	<b>7 €</b>	<b>6 €</b>	<b>6 €</b>

#### CLASSEMENTS MEILLEUR GRIMPEUR

<b>Places</b>	<b>1</b>	<b>2</b>	<b>3</b>
<b>Prix</b>	<b>80€</b>	<b>60€</b>	<b>40€</b>

#### CLASSEMENTS MEILLEUR ANIMATEUR

<b>Places</b>	<b>1</b>	<b>2</b>	<b>3</b>
<b>Prix</b>	<b>80€</b>	<b>60€</b>	<b>40€</b>

### SERVICE MEDICAL

#### CENTRE HOSPITALIER DE FOUGERES

133 Rue de la Forêt - BP 10561 - 35305 FOUGERES CEDEX

TEL : 02-99-17-70-00



## 2001

- 1<sup>er</sup> CADET Antoine ACC Marigny
- 2<sup>ème</sup> PELE Alexandre VC MORTAIN
- 3<sup>ème</sup> GERARD Armand VC DINANNAIS

## 2002

- 1<sup>er</sup> GERARD Arnaud CC MONCONTOUR
- 2<sup>ème</sup> GUERNION Gaëtan CC MONCONTOUR
- 3<sup>ème</sup> CHEVAL Sylvain CC MONCONTOUR

## 2003

- 1<sup>er</sup> GAUDIN Damien BEAUPREAU VS
- 2<sup>ème</sup> DAVID J CC MONCONTOUR
- 3<sup>ème</sup> HARDY Maxime SD 61

## 2004

- 1<sup>er</sup> HARDY Maxime CC MONCONTOUR
- 2<sup>ème</sup> GUYOT Yann VELOCE VANNETAIS
- 3<sup>ème</sup> BOIORIEUX Gaël CC MONCONTOUR

## 2005

- 1<sup>er</sup> CAVENET Neill COMITE 209
- 2<sup>ème</sup> ROGER L COMITE 29
- 3<sup>ème</sup> LE YONDRE OC LOCMINE

## 2006

- 1<sup>er</sup> FONSECA Armindo COMITE 35
- 2<sup>ème</sup> MAILLET Josselin VSP LA CHATAIGNERAIS
- 3<sup>ème</sup> HARDY Romain COTE ARMOR MAITRE JACQUES

## 2007

- 1<sup>er</sup> TAILLEFER Florian LIVAROT
- 2<sup>ème</sup> LAVILLE R COTE ARMOR MAITRE JACQUES
- 3<sup>ème</sup> TOCQUE N COTE ARMOR MAITRE JACQUES

## 2008

- 1<sup>er</sup> GOUGEON Quentin CD MAYENNE
- 2<sup>ème</sup> CLOAREC M UC BRIOCHINE
- 3<sup>ème</sup> LUCIENNE V VSP LAMBALLE

## 2009

- 1<sup>er</sup> KRAINER Taruia UC BRIOCHINE
- 2<sup>ème</sup> COLLIN Antoine ECP DINAN
- 3<sup>ème</sup> TIMEN Damien AC LANESTER

## 2010

- 1<sup>er</sup> MARTIN Guillaume VCH
- 2<sup>ème</sup> LEGAL J LANGUIDIC
- 3<sup>ème</sup> NINA A LANESTER

## 2011

- 1<sup>er</sup> LEDANOIS Kévin UC NANTES
- 2<sup>ème</sup> GROUAULT Pierre VC SAINT HILAIRE
- 3<sup>ème</sup> TASSEL R UC BRIOCHINE

## 2012

- 1<sup>er</sup> GUILCHER Axel UC NATES ATLANTIQUE
- 2<sup>ème</sup> ROLLAND L UC BRIOCHINE
- 3<sup>ème</sup> GUERIN C VC SAINT HILAIRE

## 2013

- 1<sup>er</sup> LATOUCHE Norman COTE ARMOR MAITRE JACQUES
- 2<sup>ème</sup> BENOIST A COTE ARMOR MAITRE JACQUES
- 3<sup>ème</sup> RICHEUX F COTE ARMOR MAITRE JACQUES

## 2014

L' édition n'a pas eu lieu

## 2015

- 1<sup>er</sup> FOURNIER Quentin ANGERS CYCLISME
- 2<sup>ème</sup> GUEGAN Maël AS BREVINOIS
- 3<sup>ème</sup> LEPINGLARD Nathan CHÂTEAU D OLLONNE

## 2016

- 1<sup>er</sup> TURGIS Tanguis US METRO PARIS
- 2<sup>ème</sup> LECAMUS LAMBERT Florentin CD35
- 3<sup>ème</sup> MARIAULT Axel UC NATES ATLANTIQUE

## 2017

- 1<sup>er</sup> LECAMUS LAMBERT Florentin CD35
- 2<sup>ème</sup> DEVANNE Antoine CR POUZAUGE
- 3<sup>ème</sup> MAERTENS Gautier UC BRIOCHINE

## 2018

- 1<sup>er</sup> DAVID Maxence Sud de l'Heure Cyclisme
- 2<sup>ème</sup> DUBOIS Pierre Emmanuel OC Redon
- 3<sup>ème</sup> TOUMIRE Hugo VC Catenay

## 2019

- 1<sup>er</sup> PAGE Hugo ES Auneau Cyclisme
- 2<sup>ème</sup> TOUMIRE Hugo VC Catenay
- 3<sup>ème</sup> HERON Antonin AS Tourlaville

## 2020

L' édition n'a pas eu lieu.

## 2021

L' édition n'a pas eu lieu.

## 2022

- 1<sup>er</sup> BRIAND Enzo UC Nantes Atlantique
- 2<sup>ème</sup> LAURENSOT Edgar OCC Cessonais
- 3<sup>ème</sup> HUE Antoine VCP Loudéac

## 2023

- 1<sup>er</sup> MERCIER Edwin ARGENTEUIL VAL DE SEINE
- 2<sup>ème</sup> PAVIS Evan UC TILLY VAL DE SEULLES
- 3<sup>ème</sup> ZAHM MAEL TEAM AVOIS

# RETOUR EN IMAGES



**Quentin FOURNIER - 2015**



**Tanguy TURGIS - 2016**



**Florentin LECAMUS LAMBERT - 2017**



**MAXENCE David - 2018**



**Hugo PAGE - 2019**



**Enzo BRIAND - 2022**



**Ewing MERCIER - 2023**





# **21ème TOUR du COUESNON MARCHÉ DE BRETAGNE**

**Souvenir Marcel BOUVIER**

## **RESTAURATION**

**Réservation avant le 22 MAI 2024**

### **RESERVATION DES REPAS**

Nom de l'équipe : .....

Nombre de repas : ..... x **14.00 €** Total : ..... €

Chèque à l'ordre : **ACCN**

Toute réservation sans chèque ne sera pas prise en compte

Renvoyer le coupon à l'adresse ci-dessous ou par mail à : **larcher.albert@orange.fr**

**Johan.brosseau@gmail.com**

**Mr Albert LARCHER**

**amicalecyclistecoglaisnord@gmail.com**

**19 Allée de la chauvière**

**35133 SAINT GERMAIN EN COGLES**

**Tel : 06-70-79-68-54**

## **HEBERGEMENT**

**POSABITAT**

**Promenade du Gué Maheu**

**35300 FOUGERES**

**02 99 94 39 50**

**mail: [acceuil@posabitat.com](mailto:acceuil@posabitat.com)**



Ci-dessous une liste de Gites sur le secteur du Couesnon Marches de Bretagne



Saint Germain en Cogles :

[https://www.gites.fr/gites\\_un-esprit-champetre-et-convivial\\_saint-germain-en-cogles\\_38245.htm](https://www.gites.fr/gites_un-esprit-champetre-et-convivial_saint-germain-en-cogles_38245.htm)

[https://www.gites.fr/gites\\_le-petit-courtoux\\_saint-germain-en-cogles\\_h545718.htm](https://www.gites.fr/gites_le-petit-courtoux_saint-germain-en-cogles_h545718.htm)

[https://www.gites.fr/gites\\_holiday-home-villamee-le-champ-marie\\_villamee\\_h539265.htm](https://www.gites.fr/gites_holiday-home-villamee-le-champ-marie_villamee_h539265.htm)

<http://www.camping-gite.com/>

<https://www.gitesdefrance35.com/location-vacances-Gite-Saint-germain-en-cogles-35G131112.html>

<https://www.gitesdefrance35.com/location-vacances-Gite-Saint-germain-en-cogles-35G13020.html>

Le Chatellier :

<https://www.gitesdefrance35.com/location-vacances-Gite-Le-Chatellier-Castel-Gite-35G13011.html>

<https://www.gitesdefrance35.com/location-vacances-Gite-Le-Chatellier-35G13023.html>

Maen Roch

<https://www.gitesdefrance35.com/location-vacances-Gite-Maen-Roch-Gite-De-Clem-Et-Vava-35G13222.html>

Les portes du coglais

<https://www.gitesdefrance35.com/location-vacances-Cabane-Sur-Pilotis-Les-Portes-Du-Coglais-35G13210.html>

<https://www.gitesdefrance35.com/location-vacances-Gite-Les-Portes-Du-Coglais-35G13041.html>

<https://www.gitesdefrance35.com/location-vacances-Cabane-Dans-Les-Arbres-Les-Portes-Du-Coglais-35G132102.html>

<https://www.gitesdefrance35.com/location-vacances-Gite-Les-Portes-Du-Coglais-L-ecottay-35G13204.html>

Antrain - Tremblay

[https://www.gites.fr/gites\\_terre-et-mer-antrain-35-bretagne\\_antrain\\_48123.htm](https://www.gites.fr/gites_terre-et-mer-antrain-35-bretagne_antrain_48123.htm)

[https://www.gites.fr/gites\\_la-mahommerie---coquelin\\_tremblay\\_38047.htm](https://www.gites.fr/gites_la-mahommerie---coquelin_tremblay_38047.htm)

[https://www.gites.fr/gites\\_maisonnette-de-vacances\\_antrain\\_h2530316.htm](https://www.gites.fr/gites_maisonnette-de-vacances_antrain_h2530316.htm)

[https://www.gites.fr/gites\\_gite-le-1900\\_antrain\\_h340554.htm](https://www.gites.fr/gites_gite-le-1900_antrain_h340554.htm)

[https://www.gites.fr/gites\\_gite-l-hermine\\_antrain\\_h1392934.htm](https://www.gites.fr/gites_gite-l-hermine_antrain_h1392934.htm)

RIMOU

[https://www.gites.fr/gites\\_la-maison-de-jeanne\\_rimou\\_47112.htm](https://www.gites.fr/gites_la-maison-de-jeanne_rimou_47112.htm)