



43ème Tour du Charollais



Samedi 06 avril 2024

Epreuve Elite Nationale FFC

150kms



Découvrir Charolles, capitale du Charolais



PERMANENCE & LIEUX PRATIQUES



PPO par rue de Bourgogne, Rue Saint Roch
-> Collège Guillaume Dès Autels



PARKING EQUIPES ET ORGANISATION

Le parking se situe au collège Guillaume Des Autels 1bis rue Saint Roch, 71120 Charolles dès 8h00.

PERMANENCE

La permanence se tiendra au collège Guillaume Des Autels, au réfectoire (en arrivant, à gauche).

Les équipes pourront y retirer leurs dossards et leurs transpondeurs.

Ouverture de 10h15 à 11h30.

REUNION DES DIRECTEURS SPORTIFS

La réunion des DS se tiendra à 11h45 dans la salle de la permanence.

Les véhicules DS ne suivent pas le parcours fictif

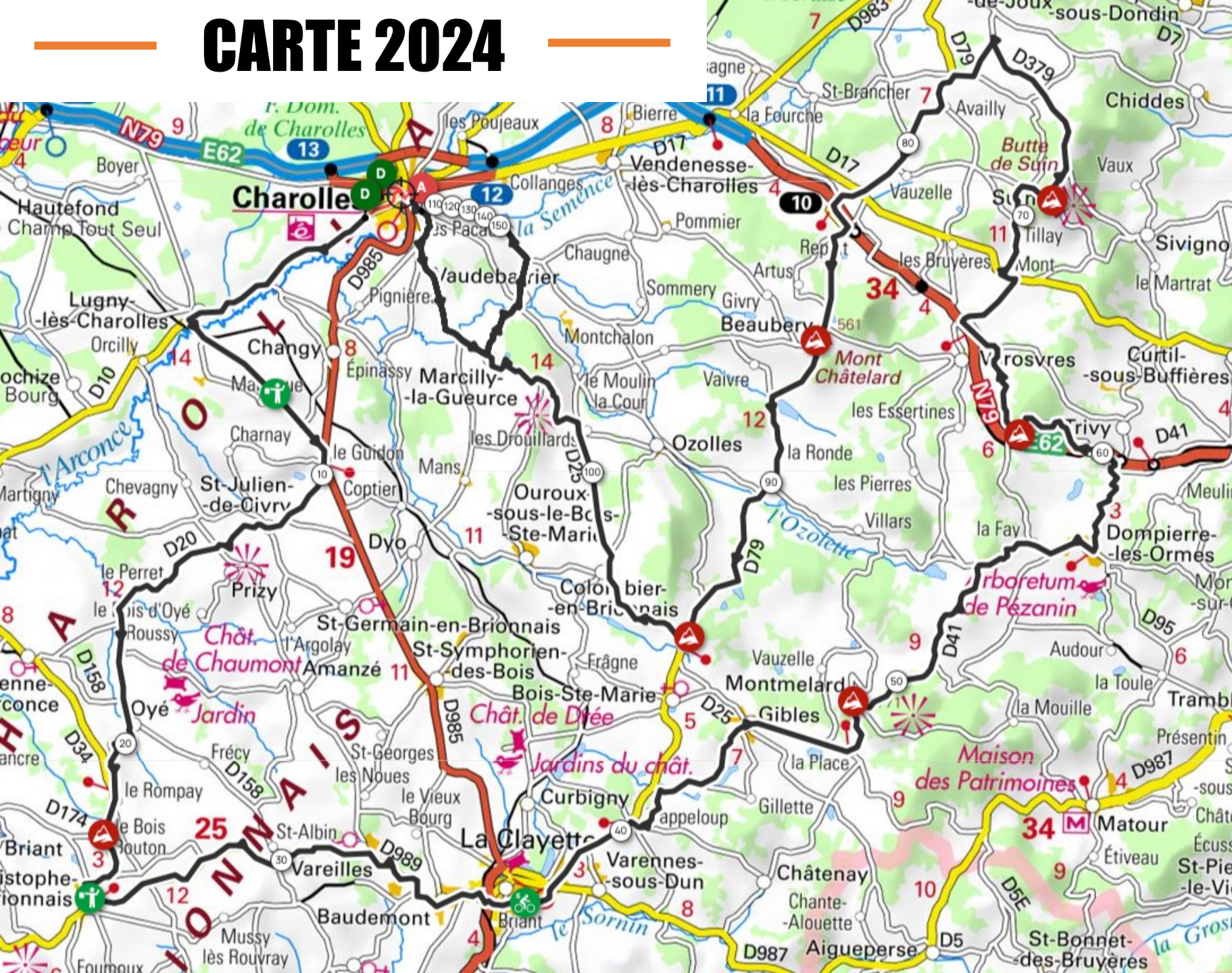


PROGRAMME RECAPITULATIF



HORAIRES	EVENEMENTS	LIEUX
10H15 – 11H30	Dossards et transpondeurs	Permanence collège Guillaume Des Autels
10H30	Réunion des commissaires de course, du médecin, des organisateurs	Permanence
12H00 – 13H00	Présentation des équipes	Collège
11h45	Réunion des DS	Permanence
13H10	Départ fictif (précédé de l'école de vélo à 13H00) Les véhicules des équipes resteront en standby rue Saint Roch jusqu'au passage du peloton	
13H20	Départ réel	Sortie de Charolles
Dès l'arrivée sur demande	Contrôle anti-dopage directement après l'arrivée	
Quelques minutes après l'arrivée de la course (dès confirmation des arbitres)	Protocole des 3 premiers, le vainqueur de classement RUSH, le vainqueur du classement MG	Rue Condé à l'arrivée

CARTE 2024



**107,6kms + 4x10,6kms
-> 150kms / 2314m D+**

4 classements RUSH

Km 7,6 (Chidouarne)

Km 24,6 (St Christophe en Brionnais)

Km 36,9 (La Clayette)

Km 107,6 (1^{er} passage ligne)

6 classements MG

Km 21,6 (Oyé)

Km 48,4 (Montmelard)

Km 62,7 (Col des Vaux)

Km 71,4 (Butte de Suin)

Km 82,7 (Mont Châtelard, Beaubery)

Km 91,2 (Rambuteau)

HORAIRES DE PASSAGE

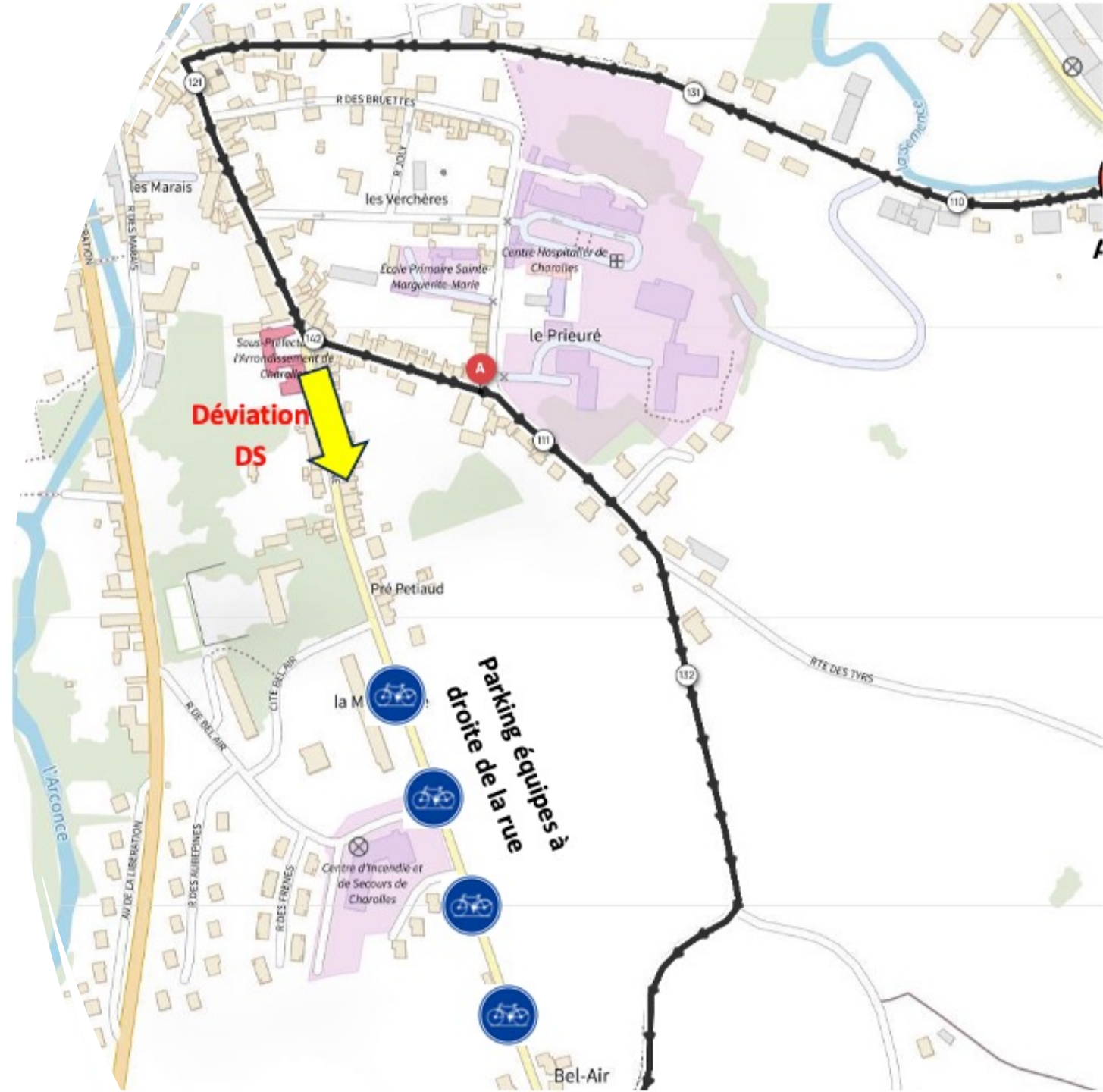
KM	KM restants	Route	Ville, Carrefour, etc ...	Horaires peloton 42km/h
Départ fictif de 3,2kms			rue Saint Rock, rue de Champagny, rue de l'Eglise, rue Gambetta, place Charles le Téméraire, rue Leclerc, rue de Champagny, rue de Verdun, route de Lugny	13:10
0,0	150,0	D10	Panneau sortie Charolles	13:20
4,2	145,8	D10	Lugny Les Charolles	13:26
4,9	145,1	D270	D10/D970	13:27
7,6	142,4	D270	Sprint "Chidouarne"	13:30
9,3	140,7	D985	D270/D985	13:33
9,6	140,4	D20	D985/D20	13:33
11,5	138,5	D20	Saint Julien de Civry (rétrécissement)	13:36
19,0	131,0	D20	Oyé	13:47
21,6	128,4	D20	MG (Arrêt de bus)	13:50
23,8	126,2	D20	Saint Christophe en Brionnais	13:54
24,6	125,4	D20	Sprint "mairie"	13:55
24,8	125,2	D989	D20/D989	13:55
31,8	118,2	D989	Vareilles (Rétrécissement)	14:05
34,5	115,5	D989	Beaudemont	14:09
35,9	114,1	D989	Ppassage à niveau	14:11
35,9	114,1	D985	La Clayette	14:11
36,0	114,0	C	rue de bel air	14:11
36,9	113,1	C	Sprint "entreprise Logerot"	14:12
37,3	112,7	C	Plots dans la descente	14:13
37,8	112,2	D79	D987/D79 (rond point/terre plein)	14:14
40,2	109,8	D41	D79/D41	14:17
44,1	105,9	D41	Gibles	14:23
48,4	101,6	D41	MG "Montmelard"	14:29
56,0	94,0	D41	Dompierre les Ormes	14:40
59,5	90,5	D121	D41/D121	14:45
62,7	87,3	D121	MG "Col des Vaux"	14:49

66,1	83,9	C	D121/route de véosvres	14:54
68,0	82,0	D17	C/D17 (à gauche)	14:57
68,3	81,7	C	D17/C (à droite)	14:57
70,8	79,2	C	C/C à droite (route de parvaillon)	15:01
71,4	78,6	C	MG "Butte de Suin - les marots"	15:02
71,4	78,6	D379	C/D379 (à gauche)	15:02
73,1	76,9	C	D379 / Rte des Brosses du goûts (à gauche)	15:04
74,0	76,0	C	C / route de Ruère (à droite)	15:05
74,4	75,6	D79	C / D79 (à gauche)	15:06
78,4	71,6	D79	D79 / D17 (en face)	15:12
79,8	70,2	D79	D79 / D121 (à droite)	15:14
82,7	67,3	D79	MG "Beaubery"	15:18
91,2	58,8	D79	MG "Rambuteau"	15:30
91,5	58,5	D25	D79 / D25 (à droite)	15:30
98,0	52,0	C	D 25 / C "Saint Bonin"	15:40
100,7	49,3	D425	C / D425 (à droite)	15:43
101,0	49,0	D425	Marcilly La Gueurce	15:44
101,4	48,6	D425	Entrée circuit (à droite)	15:44
103,0	47,0	D25	D425/D25 (à gauche)	15:47
103,1	46,9	D25	Vaudebarrier	15:47
106,4	43,6	D25	Charolles	15:52
106,5	43,5	C	D 25 / Rue de la Condemine	15:52
107,1	42,9	C	Rue de la Condemine / rue de Bel air	15:53
107,6	42,4	C	Sprint 1er passage (reste 4 tours)	15:53
118,2	31,8	C	2ème passage (reste 3 tours)	16:08
128,8	21,2	C	3ème passage (reste 2 tours)	16:24
139,4	10,6	C	4ème passage (reste 1 tour)	16:39
150,0	0,0	C	5ème passage	16:54

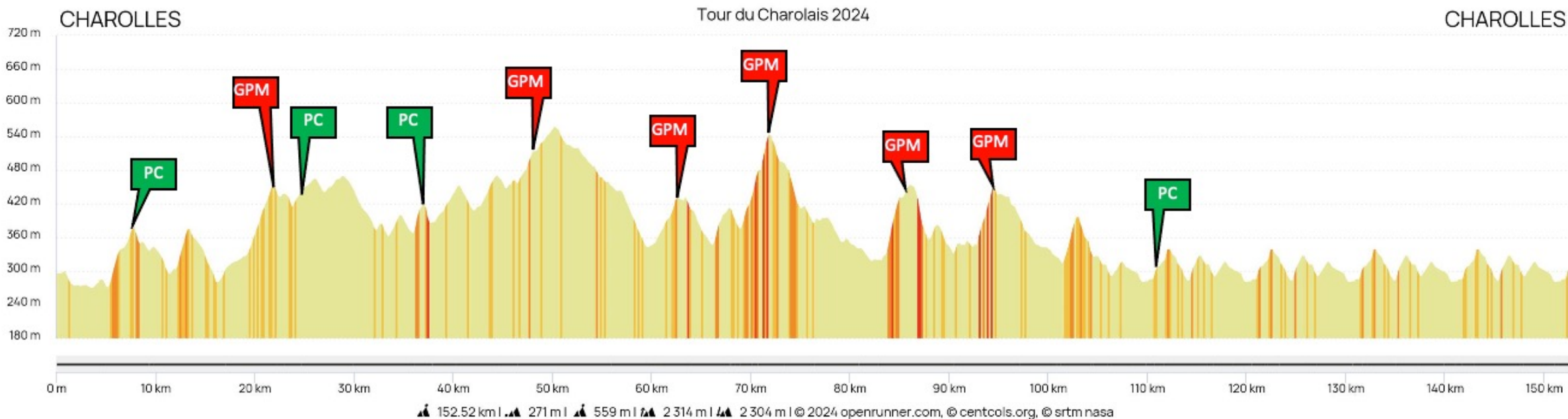
DEVIATION DES DIRECTEURS SPORTIFS et PARKING ARRIVEE

Dans le dernier tour, Les DS devront sortir du circuit à 200m de la ligne, tout droit pour rejoindre le parking "équipes" situé rue de la Madeleine (sur la droite de la route)

Les coureurs rejoindront le parking "équipes" sans repasser par la ligne (Accès 1km après la ligne à droite)



PROFIL ALTIMETRIQUE



REGLEMENT PARTICULIER

EPREUVE DU CALENDRIER NATIONAL FFC ELITE NATIONALE



ARTICLE 1. ORGANISATION

L'épreuve Tour du Charollais est organisée par le Vélo Club Charollais dont le siège se situe au 8 avenue Bayard, 71120 Charolles, sous les règlements de la Fédération Française de Cyclisme. Elle se dispute le samedi 06 avril 2024.

ARTICLE 2. TYPE D'ÉPREUVE

L'épreuve est réservée aux athlètes des catégories Elites et Open 1. Elle est inscrite au calendrier national FFC. L'épreuve est classée en classe 1.12.1.

ARTICLE 3. PARTICIPATION

Conformément au règlement FFC article 2.1.005, l'épreuve est ouverte aux équipes qui comportent des coureurs Elites et Open 1.

ARTICLE 4. PERMANENCE

La permanence de départ se tient, le samedi 06 avril 2024 de 10h15 à 11h30 au collège Guillaume Des Autels, 1 bis rue Saint Roch, 71120 CHAROLLES. La confirmation des partants et le retrait des dossards et transpondeurs se fait à la permanence sur ce créneau horaire.

La réunion des directeurs sportifs, organisée suivant le règlement FFC article 1.2.087, en présence des Membres du Collège des Commissaires, est fixée à 11h45 et aura lieu à la salle de permanence.



ARTICLE 5. RADIO-TOUR

Les informations courses sont émises sur la fréquence radio de course le jour de l'épreuve : ACP Assistance Dépannage Neutre. La fréquence Radio TOUR 157.550.

ARTICLE 6. ASSISTANCE TECHNIQUE NEUTRE

Le service d'assistance technique neutre est assuré par 2 véhicules : ACP Assistance Dépannage Neutre et Vélo Club Charollais.

ARTICLE 7. INCIDENTS DANS LES DERNIERS KILOMETRES

Conformément à l'article 2.6.027 du règlement FFC, les dispositions relatives aux incidents de course dans les derniers kilomètres ne sont pas applicables à l'épreuve.

8. DELAIS D'ARRIVEE

Tout coureur arrivant dans un délai dépassant 8 % du temps du vainqueur n'est plus retenu au classement. Le délai peut être augmenté en cas de circonstances exceptionnelles par le Collège des Arbitres, en consultation avec l'organisateur.

Tout coureur, pointé à plus de 10 minutes du peloton principal, sera mis hors course.

ARTICLE 9. PODIUM PROTOCOLAIRE

Les **3 premiers coureurs** de l'épreuve devront se présenter dans un délai de 10min maximum après l'arrivée de l'épreuve, ainsi que les **vainqueurs des classements annexes RUSH et MG**

ARTICLE 10. PRIX ET CLASSEMENTS ANNEXES

Les prix suivants sont attribués: grille de prix FFC 1220/20.

Les 3 premiers recevront un trophée.

Les vainqueurs du classement des rush et du classement des meilleurs grimpeurs se verront attribuer une prime de 60€.

Chaque sprint « RUSH » et « MG » attribueront 5, 3 et 1 point. En cas d'égalité, il sera tenu compte du plus grand nombre de place de 1er, de 2 et de 3 et enfin de la meilleure place au classement final.

ARTICLE 11. ANTIDOPAGE

Le règlement antidopage de la FFC s'applique intégralement à la présente épreuve.

Le contrôle antidopage a lieu au collège Guillaume Des Autels – site Libération à Charolles.

ARTICLE 12. PENALITES

Le barème de pénalités de la FFC est le seul applicable.



CONTACTS

Club organisateur

Vélo Club Charollais – 8 avenue BAYARD– Charolles



Velo Club Charollais

veloclubcharollais5@gmail.com

Présidente

GOURGIN Virginie 06 35 39 29 16

Président de jury

COUTANT Dominique

Corps arbitral

GIRARD Jean Paul

MATRAS Jean-François

ROUSSEAUX Astrid

Médecin

VISSER Rienk

VAXILLAIRE Yann

GIRAULT Julien

Transpondeurs

Gestion des classements

TNM

Speaker

COUILLEZ Lilian

Ambulance

SAS Sarrazin

Radio Tour

ACP Assistance

CENTRE HOSPITALIER : 03 85 81 80 00

Bd des Charmes -71600 Paray le Monial



Merci à nos partenaires



Maison Doucet
Charolles | Bourgogne



**GARAGE
DU CHAROLLAIS**
ZI DE LUGNY 71120 CHAROLLES

03 85 88 33 03
contact@peugeotcharolles.fr



GARAGE MOULIN

Intermarché CHAROLLES

www.intermarche.com