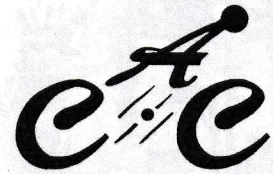
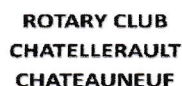


# 23ème Trophée De la Ville de Châtellerault

Dimanche 3 mars 2024



Nationale  
U19  
Elite/Open





# 23<sup>ème</sup> TROPHÉE de la VILLE de CHATELLERAULT

Dimanche 3 mars 2024



## INFORMATIONS



**Organisateur : AVENIR CYCLISTE CHATELLERAUDAIS**

- ❖ 12h00 Remise de dossards et plaques de cadres - Gymnase du Verger
- ❖ 13h00 Réunion des Directeurs Sportifs
- ❖ 13h00 à 13h40 Présentation des coureurs et signatures au Podium
- ❖ 14h00 Départ fictif  
Départ réel sortie de Châtellerault (après la côte) au **km 0**

## RECOMPENSES

- \* Classement Individuel Grille F.F.C. 640/20
- \* 5 Prix Grimpeurs 50 – 40 – 30 – 25 – 20 €
- \* 5 Prix Points Chauds 50 – 40 – 30 – 25 – 20 €
- \* 3 Prix d'Equipes 70 – 50 – 30 €
- \* 2 Prix U19-1 30 – 20 €
  
- \* 1<sup>er</sup> de l'épreuve Gerbe Coupe
- \* 2<sup>ème</sup> de l'épreuve Gerbe Coupe
- \* 3<sup>ème</sup> de l'épreuve Gerbe Coupe
- \* 1<sup>er</sup> des MG Gerbe Coupe
- \* 1<sup>er</sup> des SI Gerbe Coupe
- \* 1<sup>er</sup> – 1<sup>ère</sup> année Gerbe Coupe
- \* 1<sup>ère</sup> Equipe Trophée

Epreuve comptant pour le Challenge Crédit Agricole de la Vienne

**Gerbes remises au podium**

**Récompenses gymnase du Verger vers 17h30 – Suivi du Vin d'honneur**

# 23<sup>ème</sup> TROPHÉE de la VILLE de CHATELLERAULT

Dimanche 3 mars 2024

❖ Directeur Organisation	Michel SOULAT
❖ Directeur de Course – Président du Jury	
❖ Commissaires- Arbitres	
❖ Commissaire moto	
❖ Juge à l'arrivée	
❖ Médecin	Dr Michel MONToux
❖ Secrétariat	Martine SOULAT
❖ Speaker	Rémi FILLON
❖ Photo finish	Jean-Marie CHATELLIER

## LES PARTENAIRES

- ❖ Ville de Châtellerault
- ❖ Conseil Départemental de la Vienne
- ❖ Conseil Régional Nouvelle Aquitaine
- ❖ Crédit Agricole Caisse Locale Châtellerault
- ❖ Crédit Agricole Groupe Agence
- ❖ Crédit Agricole – Service Communication – Poitiers
- ❖ Air Fluides 86 – Châtellerault
- ❖ L'Esplanade – Hôtel-Restaurant-Bar – La Roche-Posay
- ❖ Sté Apsya - Châtellerault – Poitiers
- ❖ Garage Toyota SNDA Touzalin – Châtellerault
- ❖ Rotary club Châtellerault Châteauneuf
- ❖ Allo Bouillac Taxi
- ❖ Intersport
- ❖ Intermarché av de Tassigny - Châtellerault
- ❖ T.A.C (Transports Agglomération Châtelleraudaise)



## PALMARES

2023	PICARD Paul	CC Marmandais	2011	MANZIN Lorenzo	Pôle EspoirsRoc
2022	BOULAHOITE	Argenteuil Val de Seine	2010	PACHER Quentin	CDC Dordogne
2021	Epreuve annulée en raison du Covid		2009	PEREZ Anthony Pôle	Espoirs Toulouse
2020	TSUDA Yugi	Team 31 Joly Cycles U19	2007	BADOC Rémi	Pôle France Talence
2019	GESNOUIN Tristan	UC Nantes Atlantique	2006	PIERET Etienne	USSA Pavilly
2018	BARRE Louis	UC Nantes Atlantique	2005	CHARRIER Maxime	St Léger Cyclisme
2017	THEOT Killian	Sud de l'Eure Cyclisme	2004	DAMIENS Mickaël	FS St H. Villefranche
2016	FERRON Valentin	U.V. Poitiers	2003	BARBIER Julien	UC Sabolienne
2015	De PLUS Jasper	Wzw Tieltsse Renners club	2002	LOUIS Florian	VC Montluçon
2014	COSTA Andréa	CR 4 Chemins/Roanne	2001	PENAUD Stéphane	UC Brive
2013	BROCHET Maxime	C.R.C.L	2000	PASQUIER Nicolas	CO Couronnais
2012	NUNS Thibault	UV Limousine			





# 23<sup>ème</sup> TROPHÉE de la VILLE DE CHATELLERAULT

## Dimanche 03 mars 2024



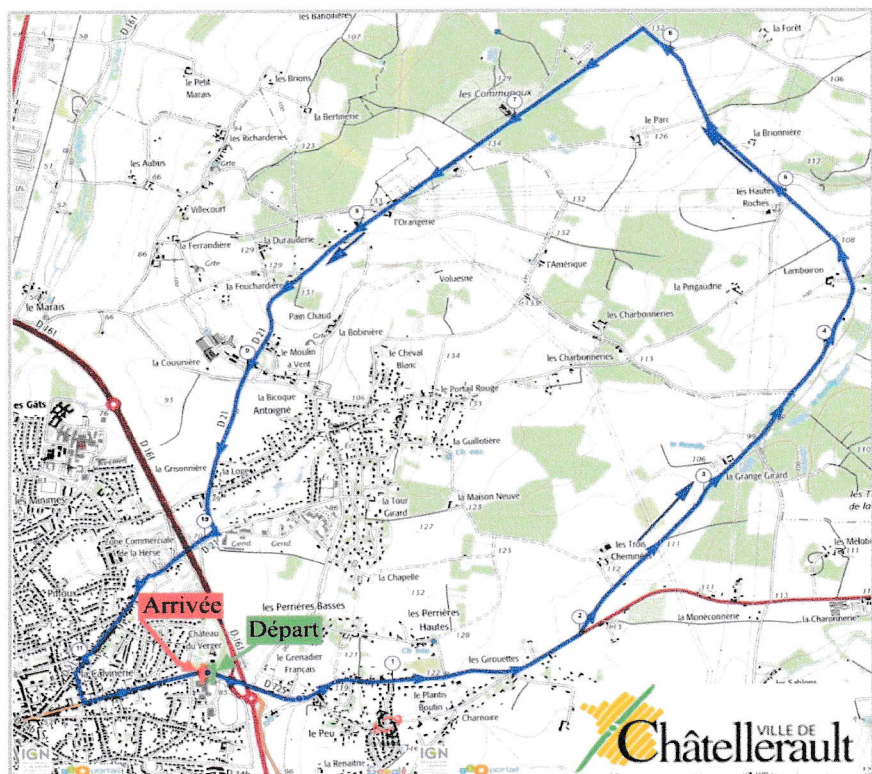
Km pacourus	Km à parcourir	e.a.e	ITINÉRAIRE	FÉDÉRATION FRANÇAISE CYCLISME	HEURES DE PASSAGE	
					à 40 Km/H	à 38 Km/H
-1,00			Départ fictif : Avenue du Maréchal Leclerc (face au parc du Verger) Rond point en face avenue du Grenadier Français - D725 - route de la Roche-Posay D725 Avenue du Grenadier Français - route de la Roche-Posay	Départ	14:00:00	14:00:00
0,00	116,40		<b>Départ réel - en haut de la côte</b>		14:02:00	14:02:00
1,00	115,40		à gauche VC 23 - direction La Grange Girard		14:03:30	14:03:35
3,43	112,97		Lamboiron tenir à gauche		14:07:09	14:07:25
5,20	111,20		à gauche D21 direction Châtellerault		14:09:48	14:10:13
8,94	107,46		à droite rue du Chevalier de Ternay (D21)		14:15:25	14:16:07
9,33	107,07		rond-point Anciens Combattants d'Extrême Orient (magasin Leclerc) en face avenue du Maréchal Foch (D21)		14:16:00	14:16:44
9,90	106,50		rond-point de La Fauvette 3 <sup>ème</sup> sortie à gauche rue La Fontaine		14:16:51	14:17:38
10,10	106,30		à gauche Avenue du Maréchal Leclerc (D725)		14:17:09	14:17:57
10,74	105,66		<b>1<sup>er</sup> passage</b> , Avenue du Maréchal Leclerc (D725) face à l'entrée du Parc du Verger	1 <sup>er</sup> Point chaud	14:18:07	14:18:57
11,74	104,66		D725 Avenue du Grenadier Français - route de la Roche-Posay - en haut de la côte		14:19:37	14:20:32
22,48	93,92		<b>2<sup>ème</sup> passage</b> , Avenue du Maréchal Leclerc (D725) face à l'entrée du Parc du Verger		14:35:43	14:37:30
23,48	92,92		D725 Avenue du Grenadier Français - route de la Roche-Posay - <b>en haut de la côte</b>	1 <sup>er</sup> Grimpeur	14:37:13	14:39:04
34,22	82,18		<b>3<sup>ème</sup> passage</b> , Avenue du Maréchal Leclerc (D725) face à l'entrée du Parc du Verger	2 <sup>ème</sup> Point chaud	14:53:20	14:56:02
35,22	81,18		D725 Avenue du Grenadier Français - route de la Roche-Posay - en haut de la côte		14:54:50	14:57:37
45,96	70,44		<b>4<sup>ème</sup> passage</b> , Avenue du Maréchal Leclerc (D725) face à l'entrée du Parc du Verger		15:10:56	15:14:34
46,96	69,44		D725 Avenue du Grenadier Français - route de la Roche-Posay - <b>en haut de la côte</b>	2 <sup>ème</sup> Grimpeur	15:12:26	15:16:09
57,70	58,70		<b>5<sup>ème</sup> passage</b> , Avenue du Maréchal Leclerc (D725) face à l'entrée du Parc du Verger	3 <sup>ème</sup> Point chaud	15:28:33	15:33:06
58,70	57,70		D725 Avenue du Grenadier Français - route de la Roche-Posay - en haut de la côte		15:30:03	15:34:41
69,44	46,96		<b>6<sup>ème</sup> passage</b> , Avenue du Maréchal Leclerc (D725) face à l'entrée du Parc du Verger		15:46:10	15:51:39
70,44	45,96		D725 Avenue du Grenadier Français - route de la Roche-Posay - <b>en haut de la côte</b>	3 <sup>ème</sup> Grimpeur	15:47:40	15:53:13
81,18	35,22		<b>7<sup>ème</sup> passage</b> , Avenue du Maréchal Leclerc (D725) face à l'entrée du Parc du Verger	4 <sup>ème</sup> Point chaud	16:03:46	16:10:11
82,18	34,22		D725 Avenue du Grenadier Français - route de la Roche-Posay - en haut de la côte		16:05:16	16:11:45
92,92	23,48		<b>8<sup>ème</sup> passage</b> , Avenue du Maréchal Leclerc (D725) face à l'entrée du Parc du Verger		16:21:23	16:28:43
93,92	22,48		D725 Avenue du Grenadier Français - route de la Roche-Posay - <b>en haut de la côte</b>	4 <sup>ème</sup> Grimpeur	16:22:53	16:30:18
104,66	11,74		<b>9<sup>ème</sup> passage</b> , Avenue du Maréchal Leclerc (D725) face à l'entrée du Parc du Verger	5 <sup>ème</sup> Point chaud	16:38:59	16:47:15
105,66	10,74		D725 Avenue du Grenadier Français - route de la Roche-Posay - en haut de la côte		16:40:29	16:48:50
116,40	0,00		<b>Arrivée</b> , Avenue du Maréchal Leclerc (D725) face à l'entrée du Parc du Verger	ARRIVÉE	16:56:36	17:05:47

### Grimpeurs :

- 4 pts
- 2 pts
- 1 pt

### Points Chauds:

- Sur la ligne
- 4 pts
- 2 pts
- 1 pt





# 23<sup>ème</sup> TROPHÉE de la VILLE de CHATELLERAULT

Dimanche 3 mars 2024

## Règlement Particulier

### Article 1 : Organisation

Le 23<sup>ème</sup> Trophée de la Ville de Châtellerault est organisé par l'Avenir Cycliste Châtelleraudais, le **Dimanche 3 mars 2024** sous le règlement de la Fédération Française de Cyclisme

### Article 2 : Règles sanitaires

En fonction de la situation, des mesures sanitaires seront mises en œuvre.

### Article 3 : Participation

L'épreuve est classée 1.14. Elle est réservée à la catégorie Hommes U19 Elite/Open  
Elle est ouverte aux individuels français et étrangers, aux équipes de clubs, équipes départementales, équipes régionales, équipes de clubs étrangers (3 équipes). Le nombre de coureurs est limité à 200

### Article 4 : Engagements

Les engagements se feront via le site de la FFC ou adressés chez l'organisateur : Michel SOULAT, 2 route de la Génauraye, 86540 THURE, avant le jeudi 29 février

### Article 5 : Permanence

La permanence de départ avec retrait des dossards et plaques de cadre aura lieu le **dimanche 3 mars 2024**, à partir de 12h00, gymnase du Verger, route de la Roche-Posay à Châtellerault.  
Une caution sera demandée, 5€ pour les individuels, 30€ par équipe et sera restituée à la remise des dossards et plaques de cadres.

### Article 6 : Réunion DS

La réunion des Directeurs Sportifs avec le jury des commissaires et les représentants de l'organisation, se déroulera gymnase du Verger à 13h00

### Article 7 : Présentation des équipes

La présentation des coureurs se fera sur le podium où aura lieu la signature des coureurs de 13h00 à 13h40

### Article 8 : Distance

Circuit de 11,740 km à effectuer 10 fois  
Le départ fictif est prévu à 14h00 devant le podium. Départ réel après la côte au **km 0**

### Article 9 : Classements SI

A chaque point SI sur la ligne aux 1<sup>er</sup> – 3<sup>ème</sup> – 5<sup>ème</sup> – 7<sup>ème</sup> – 9<sup>ème</sup> passage, il sera attribué 4 points au 1<sup>er</sup> puis 2 et 1 point.  
Le classement est obtenu en additionnant les points. En cas d'égalité le vainqueur sera celui qui aura remporté le plus grand nombre de place de 1<sup>er</sup>, 2<sup>ème</sup> et 3<sup>ème</sup>

### Article 10 : Classements MG

A chaque point MG aux 3<sup>ème</sup> – 5<sup>ème</sup> – 7<sup>ème</sup> – 9<sup>ème</sup> passage, il sera attribué 4 points au 1<sup>er</sup> puis 2 et 1. Le classement est obtenu en additionnant les points. En cas d'égalité le vainqueur sera celui qui aura remporté le grand nombre de place de 1<sup>er</sup>, 2<sup>ème</sup> et 3<sup>ème</sup>.

### Article 11 : Classement par équipes

Il sera établi par l'addition des 3 meilleures places des coureurs d'une même équipe

### Article 12 : Développement Durable

L'organisation rappelle à l'ensemble des participants (coureurs, directeurs sportifs, accompagnateurs), de veiller, avant, pendant et après l'épreuve, à ne pas jeter des papiers, emballages ou tout autre détritrus, sur la voie publique

### Article 13 : Protocole

Gerbes remises au podium

Remise des coupes et trophées, gymnase du Verger à 17h15

Seront récompensés :  
Le vainqueur de l'épreuve – Le 2<sup>ème</sup> – Le 3<sup>ème</sup>  
Le vainqueur des SI – Le vainqueur des MG  
Le 1<sup>er</sup> - 1<sup>ère</sup> année  
La 1<sup>ère</sup> équipe



**Sortie  
Châtelleraut Nord**

**TOURS**

**Hopital**

**Gare SNCF**

**Magasin L**

**LE CORBY  
HOTEL RESTAURANT  
06 22 67 34 77**

**LE VERGER**

**Autoroute**

**Magasin  
Auchan**

**Sortie  
Châtelleraut Sud**

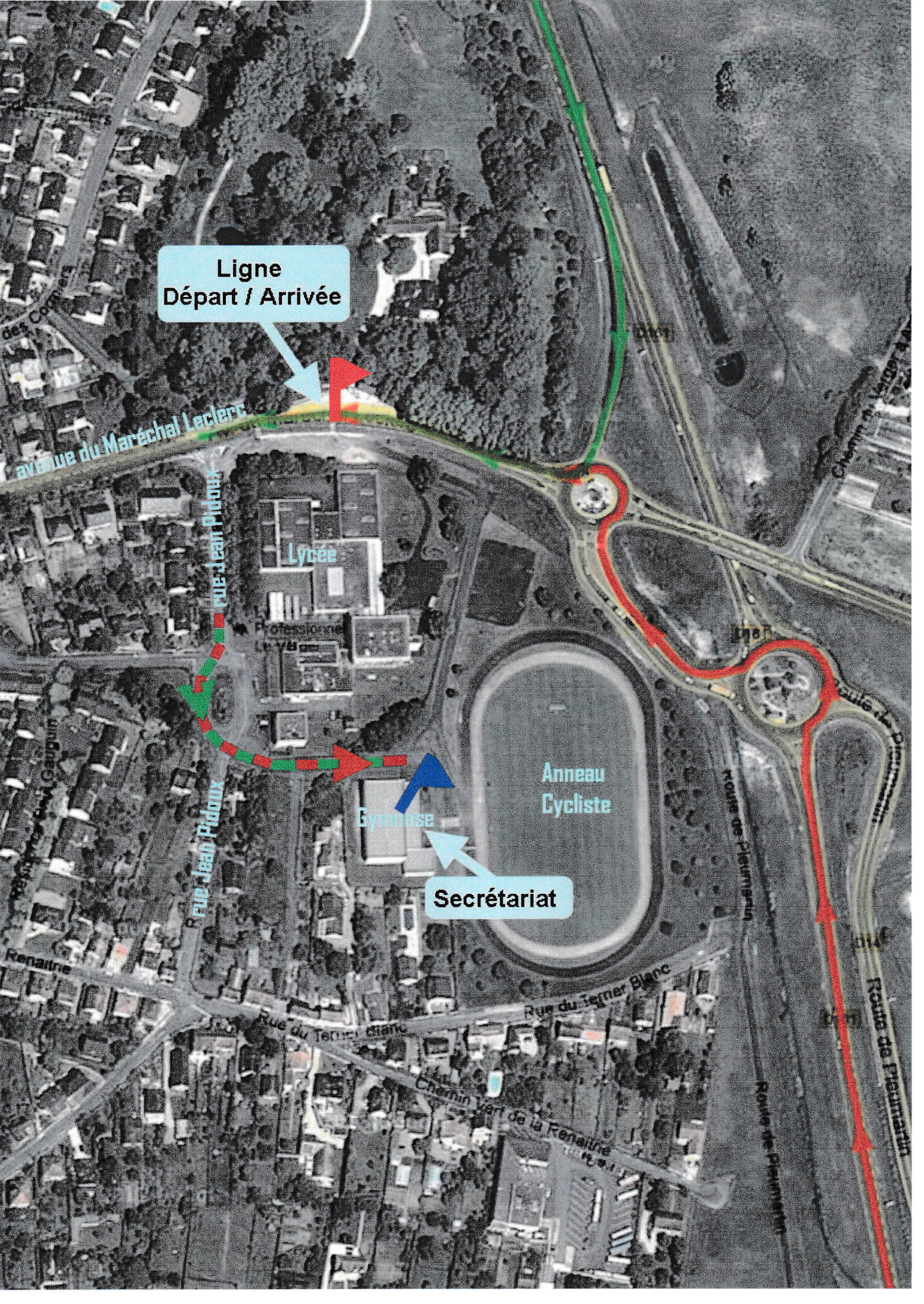
**ITIERS**

Données cartographiques





Ligne  
Départ / Arrivée



Lycée

Gymnase

Secrétariat

Anneau  
Cycliste

Avenue du Maréchal Leclerc

Rue Jean Pidoix

Rue du Ternier Blanc

Route de Pleumartin

Route de Pleumartin

Rue de la Renaissance

Renaitre

Rue du Ternier Blanc

Chemin Vert de la Renaitre

Route de Pleumartin

Chemin de la Vierge