



GUIDE DE COMPETITION

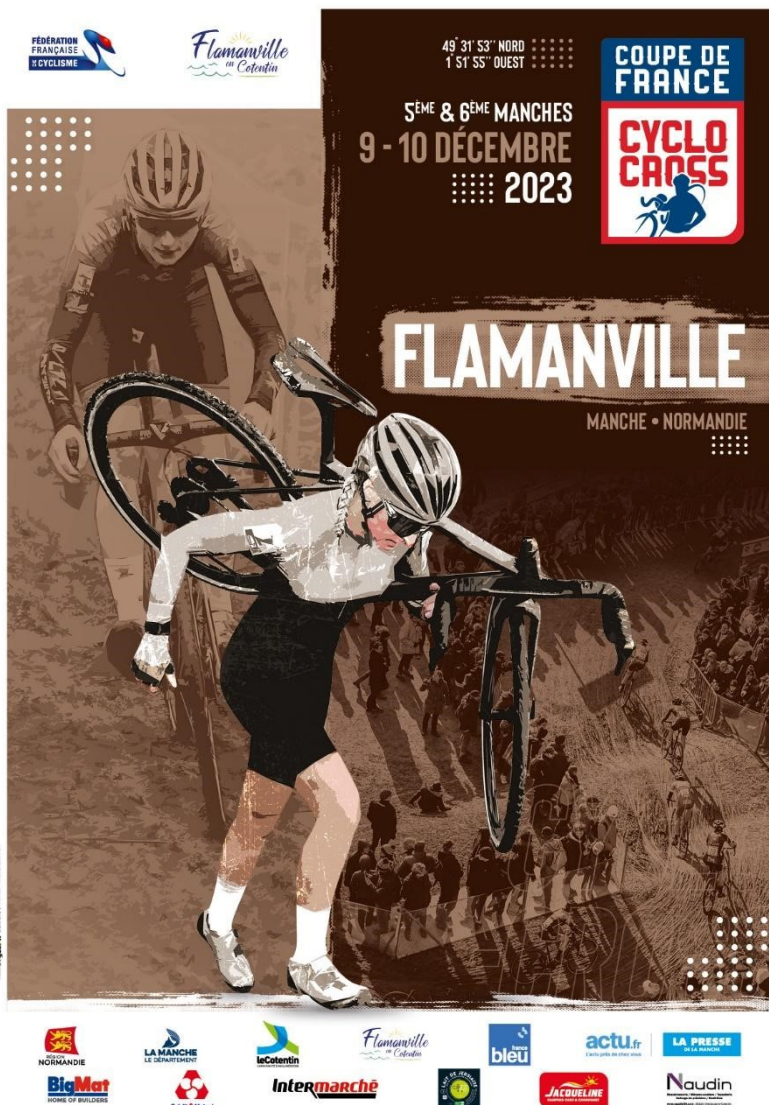


COUPE DE FRANCE

FLAMANVILLE

MANCHE – NORMANDIE

9-10 DECEMBRE 2023



COUPE DE FRANCE CYCLO-CROSS

#5 - #6 | FLAMANVILLE

Présentation de l'organisation 3

COMPÉTITION

Engagements / Règlementation 4

Centre d'accréditation / Permanence 5

Lieux pratiques 6

Programme sportif 7

Récompenses et dotations 8

INFOS PRATIQUES

Accès / Plans 9-16

Infos grand public 17

Hébergements 18

Contacts 19

Partenaires 20



ORGANISATEURS

MEMBRES

Le Comité Local d'Organisation des manches 5 et 6 de la Coupe de France de Cyclo-cross à **Flamanville** (Normandie) est constitué par les membres suivants :

Fonction	Prénom NOM
Président	Stéphane LECLERE 06 89 95 55 53
Secrétaire	Alain LECLERC 06 07 24 12 76
Trésorier	Dominique LECOFFRE 06 72 55 98 05
Permanence Sportive, Accréditations, Médical	Mattéo RUET 07 69 36 26 17
Circuit	Michel MORIEUX et Patrick LECOCQ 06 80 06 29 26
Sécurité, Accès, Parking	Alain LECLERC 06 07 24 12 76
Buvettes & Restauration public	Ludovic BELLET 06 15 28 10 55
Partenariats et Technique	Michaël LEMARDELE LSO Sarl 06 70 57 38 13

HIISTOIRE & CHIFFRES

FLAMANVILLE ET LE CYCLO-CROSS

L'épreuve de Flamanville est organisée dans l'enceinte du parc du château de Flamanville par le Comité d'Organisation de Cyclo-cross en Cotentin.

L'association existe depuis 2007 et le site de Flamanville est reconnu depuis plusieurs années pour l'organisation d'épreuves nationales et internationales.

2007	Championnat de la Manche
2007	Challenge de Normandie
2008	Challenge de Normandie
2009	Championnat de Normandie
2010	Epreuve Nationale
2011	Challenge de Normandie
2012	Epreuve Nationale
2013	Challenge Nationale
2014	Championnat de Normandie
2015	Coupe de France
2017	Coupe de France
2018	Coupe de France
2020	Championnat de France
2022	Coupe de Normandie
2022	Coupe du Monde
2023	Coupe du Monde + Coupe de France

CHIFFRES-CLÉS

La **Coupe de France de Cyclo-Cross** représente en moyenne selon les éditions :

- ▶ **1100 coureurs** engagés
- ▶ **4 000 spectateurs** environ
- ▶ **2 000 nuitées**
- ▶ **20 à 30 médias** présents
- ▶ **3 week-ends** complets de compétition
- ▶ **6 manches** pour les catégories UCI (U19, U23 et Elite).

ENGAGEMENTS PROCÉDURE

Les engagements à la Coupe de France de Cyclo-cross doivent être effectués sur Internet à partir du site de la FFC par :

- Les clubs,
- Les Comités Régionaux,
- Les Comités Départementaux,
- les Teams Cyclo-cross FFC,
- Les Equipes reconnues auprès de l'UCI (Cyclo-cross, VTT et Route)

La clôture des engagements est fixée au
Lundi 4 décembre 2023 à 20h00

Passé ce délai, les **engagements tardifs** seront admis sur la plateforme en ligne jusqu'au **mercredi 6 décembre 2023** mais la structure engageante en question sera pénalisée en payant le **double de l'engagement initial**. Cet engagement tardif n'aura aucune incidence sur les ordres de départ.

Le départ sera refusé à tout coureur ne figurant pas sur la liste des engagés, soit comme titulaire, soit comme remplaçant.

Lien vers plateforme d'engagement :
[Engagements Cyclo-Cross \(www.fcc.fr\)](http://www.fcc.fr)

MONTANT DES ENGAGEMENTS

- ▶ **U17** : 13,00 € par coureur
- ▶ **U19 à Elite** : 16,00 € par coureur et par course
- ▶ **Masters** : 21,00 € par coureur

CATEGORIES

LISTE DES CATEGORIES

COUPE DE FRANCE CYCLO-CROSS	
Samedi	Dimanche
Masters Femmes	U17 Fille
Masters Hommes	U17 Garçon
U19 Femme	U19 Femme
U19 Homme	U19 Homme
U23 Homme	U23 Homme
Elite et U23 Femme	Elite et U23 Femme
Elite Homme	Elite Homme

RÈGLEMENTATION

RÈGLEMENT DE L'ÉPREUVE

Les épreuves se dérouleront selon les règlements de la [Fédération Française de Cyclisme](http://www.fcc.fr) (FFC) et de l'[Union Cycliste Internationale](http://www.uci.ch) (UCI) consultables en ligne sur les sites internet respectifs.

JURY

PANEL DES ARBITRES DESIGNES

Le jury des arbitres des manches 5 et 6 de la Coupe de France de Cyclo-cross à **Flamanville** (Normandie) est composé de :

JURY DES ARBITRES	
Fonction	NOM Prénom
Président du Jury	ROBIC Yann
Commissaire 1	RUTLER Céline
Commissaire 2	CATTOEN Stéphanie
Commissaire 3	JEAN David
Juge à l'arrivée	COURBE Philippe
Chronométrateur	VITOUR Bertrand
Secrétaire	POINTEAU Cédric
Arbitres Adjoints	LAPLACE Guillaume BRARD Damien HAIRON Sandrine BOUVIER Florian NOEL Karenn

INFOS UTILES

Toute autre information utile à la Coupe de France de Cyclo-cross est présente sur le site de la Fédération Française de Cyclisme au lien suivant : [Coupe de France Cyclo-cross FFC](http://www.fcc.fr)

CONFIRMATION DES COUREURS ET ACCREDITATIONS

RETRAIT DES ENVELOPPES ET DES DOSSARDS

Chaque personne (tout âge et toutes catégories) participant directement ou indirectement à l'évènement (sportifs, encadrants, mécaniciens, officiels, journalistes...) doit impérativement venir retirer son enveloppe contenant dossard, n° d'épaulé, bracelets, accès véhicules, etc. au centre d'accréditation

Le centre d'accréditation sera à votre disposition à la **Maison des Associations** (39 route de Dielette, 50340, FLAMANVILLE) :

- ▶ **Vendredi** : 14h00 - 18h30
- ▶ **Samedi**: 8h00 - 13h30 et 16h30 – 18h00
- ▶ **Dimanche** : 8h00 - 12h00

Selon la signalétique en place.

Aucune demande d'accréditation de parking n'est à faire au préalable.

Aucun dossard ne sera délivré en dehors de ces horaires.

CONTENU DES ENVELOPPES

UNE ENVELOPPE PAR COURSE

- ▶ Un dossard
- ▶ Deux n° d'épaulé
- ▶ Un transpondeur*
- ▶ Un bracelet « Poste de dépannage »
- ▶ Un bracelet « Départ/arrivée »
- ▶ Pour les U17 : deux bracelets d'identification vélos à fixer sur le jeu de direction des 2 vélos maximum.

**à laisser dans la pochette plastique. Ne pas le fixer sur les vélos.*

RETOUR DES TRANSPONDEURS

Le retour des transpondeurs devra se faire à la **permanence du château** (Salle Annexe du Château – Aile du Marquis) selon la signalétique en place.

Les responsables d'équipes devront s'assurer de la récupération de ces transpondeurs pour l'ensemble des coureurs participants. Nous comptons sur la collaboration de l'ensemble des participants.

Tous les transpondeurs **non retournés le dimanche soir de l'épreuve** seront facturés **60 € TTC à l'entité engageante** par le prestataire informatique de la FFC.

SPORTIFS

LOCAL CONTROLE ANTI-DOPAGE

Le contrôle anti-dopage est situé sur la ligne d'arrivée

VESTIAIRES & DOUCHES

Les coureurs auront accès aux vestiaires et douches situés dans le corps central du château, au rez-de-chaussée pour les Hommes et au 1^{er} étage pour les Femmes.

CEREMONIES PROTOCOLAIRES

Les cérémonies protocolaires se dérouleront en fin de matinée et d'après midi le samedi et après chaque épreuve le dimanche.

PRESSE

EMPLACEMENT & HORAIRES

La salle de presse est située à l'étage du corps central du château selon la signalétique en place.

Horaires d'ouverture :

- ▶ **Samedi** : 9h00 – 18h00
- ▶ **Dimanche** : 8h00 – 18h00

Une demande d'accréditation Presse est à faire obligatoirement au préalable au lien suivant :

- ▶ [Formulaire accréditation presse](#)

Aucune restauration ne sera prévue pour les journalistes et photographes.

COMPETITIONS

VALIDATION DU CIRCUIT

La validation du circuit par le Président du jury se tiendra le **vendredi 8 décembre 2023 de 13h30 à 14h30**.

CRÉNEAUX D'ENTRAÎNEMENT

Sur le parcours de compétition, les créneaux d'entraînement officiels sont les suivants :

Jour	Début	Fin
Vendredi	14h30	17h00
Samedi	08h00	08h45
	12h00	12h50
Dimanche	08h00	08h45
	11h45	12h35

En dehors de ces créneaux d'entraînement, l'accès au circuit est interdit dans sa totalité avec le vélo.

Toutefois, il est possible de faire des reconnaissances du circuit à pied, en dehors des horaires des épreuves bien entendu.

Le **port du casque** est **OBLIGATOIRE** lors des entraînements.

PROGRAMME SPORTIF

EPREUVES DU SAMEDI

	Epreuves	Appel	Départ	Durée
1	Masters Hommes 1 à 3	08h45	09h00	50'
	Masters Hommes 4 à 8		09h01	40'
2	U19 Femme	10h00	10h10	40'
	Masters Femmes 1 à 8		10h11	30'
3	U19 Homme	11h00	11h15	40'
4	U23 Homme	12h55	13h05	50'
5	Elite-U23 Femme	14h05	14h15	50'
6	Elite Homme	15h15	15h25	60'

EPREUVES DU DIMANCHE

	Epreuves	Appel	Départ	Durée
1	U17 Garçon	08h45	09h00	30'
2	U19 Femme	09h45	09h55	40'
	U17 Fille		09h56	30'
3	U19 Homme	10h50	11h05	40'
4	U23 Homme	12h40	12h50	50'
5	Elite-U23 Femme	13h55	14h05	50'
6	Elite Hommes	15h15	15h25	60'

NOMBRE DE TOURS

Le **nombre de tours** pour chaque épreuve sera déterminé sur place par le jury des arbitres sur la base des premiers tours.

RÉCOMPENSES

TROPHEE ET PRIX PAR MANCHE

Les trophées et bouquets seront remis aux trois premiers coureurs de chaque catégorie sur le podium lors de la cérémonie protocolaire en présence des personnalités locales et de la FFC.

Les prix sur chaque manche de la Coupe de France de Cyclo-cross est présentée ci-après selon la grille définie par les obligations financières UCI en classe 2.

Le total général des prix distribués est de 5 665 euros.

TROPHEE ET PRIX AU CLASSEMENT GÉNÉRAL DE LA COUPE DE FRANCE

Des trophées sont remis au vainqueur du classement général de la Coupe de France de chaque catégorie.

La remise se déroulera sur le podium à l'issue de la dernière manche à Flamanville, les 9 et 10 décembre 2023.

Les prix au classement général de la Coupe de France Cyclo-cross est présentée ci-après.

Le total général des prix distribués est de 12 000 euros.

GRILLE DES PRIX

PRIX PAR MANCHE

Selon les obligations financières cyclo-cross classe 2 UCI 2023-2024.

	ÉLITE HOMME ET FEMME	U23 HOMME	U19 HOMME ET FEMME
1	350 €	175 €	150 €
2	180 €	120 €	100 €
3	120 €	90 €	70 €
4	90 €	70 €	60 €
5	85 €	60 €	50 €
6	80 €	50 €	50 €
7	75 €	50 €	50 €
8	70 €	50 €	40 €
9	65 €	50 €	40 €
10	60 €	50 €	40 €
11	55 €	30 €	30 €
12	50 €	30 €	30 €
13	45 €	30 €	30 €
14	40 €	30 €	30 €
15	35 €	20 €	30 €
16 à 20	25 €	20 €	/
TOTAL	1 525 €	1 015 €	800 €

PRIX CLASSEMENT GENERAL FINAL

	ÉLITE HOMME ET FEMME	U23 HOMME	U19 HOMME ET FEMME
1	1500 €	1000 €	800 €
2	1000 €	700 €	400 €
3	500 €	300 €	200 €
4	150 €	100 €	100 €
5	150 €	100 €	100 €
TOTAL	3 300 €	2 200 €	1600 €

SE RENDRE A FLAMANVILLE TRANSPORTS

EN TRAIN :

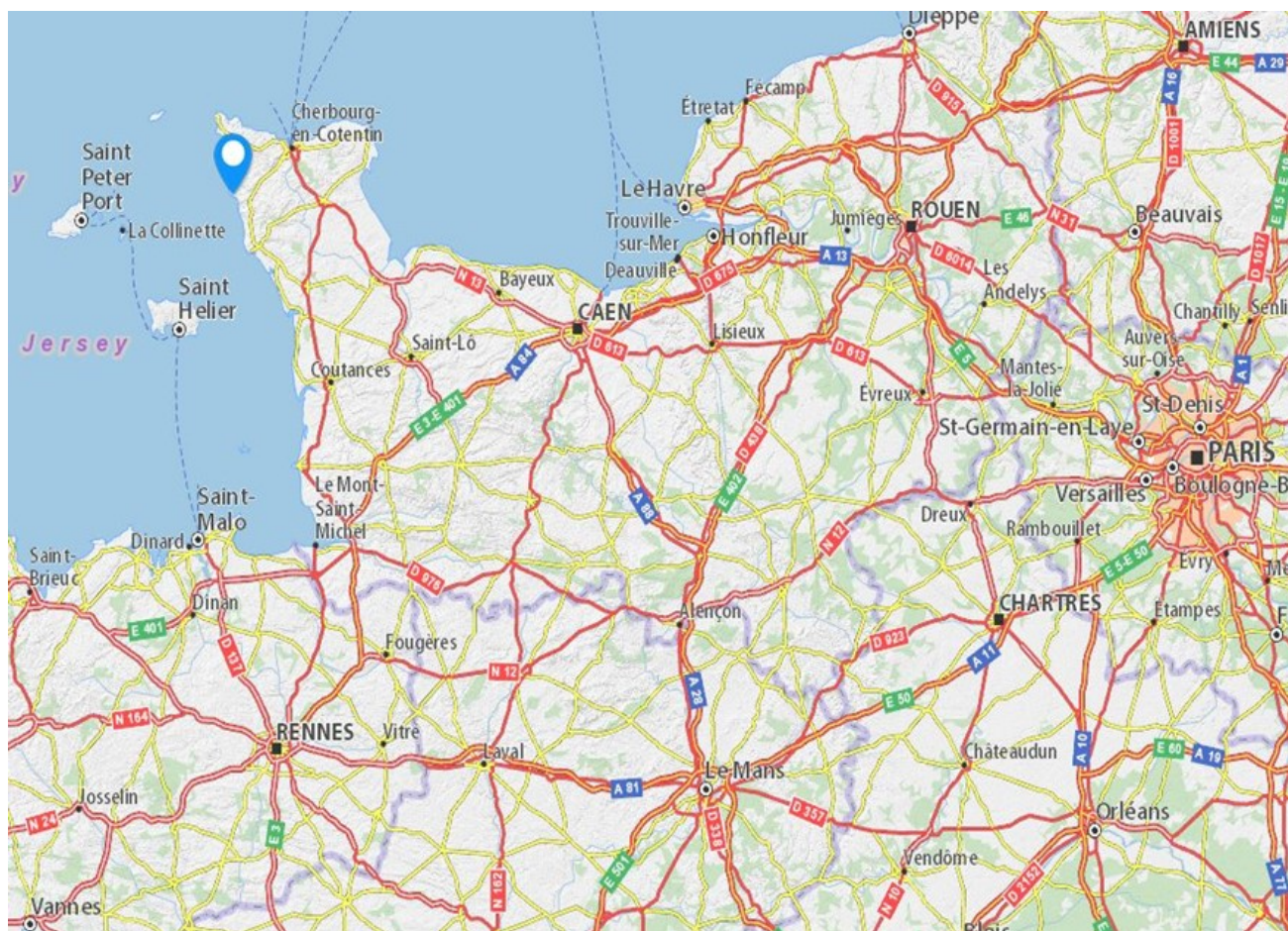
- ▶ Gare SNCF TGV de Cherbourg ou Valognes

EN AVION :

- ▶ Aéroport de Cherbourg
- ▶ Aéroport de Caen
- ▶ Aéroport de Deauville
- ▶ Aéroport de Rennes

GRANDES VILLES LES PLUS PROCHES

- ▶ **Cherbourg en Cotentin (50) :** 34 Km-0h23
- ▶ **Valognes (50) :** 34 Km-0h35
- ▶ **Caen (14) :** 135 Km-1h40
- ▶ **Rennes (35) :** 207Km-2h35
- ▶ **Rouen (76) :** 252Km-2h50
- ▶ **Le Mans (72) :** 296Km-3h10
- ▶ **Paris (75) :** 369Km-4h20

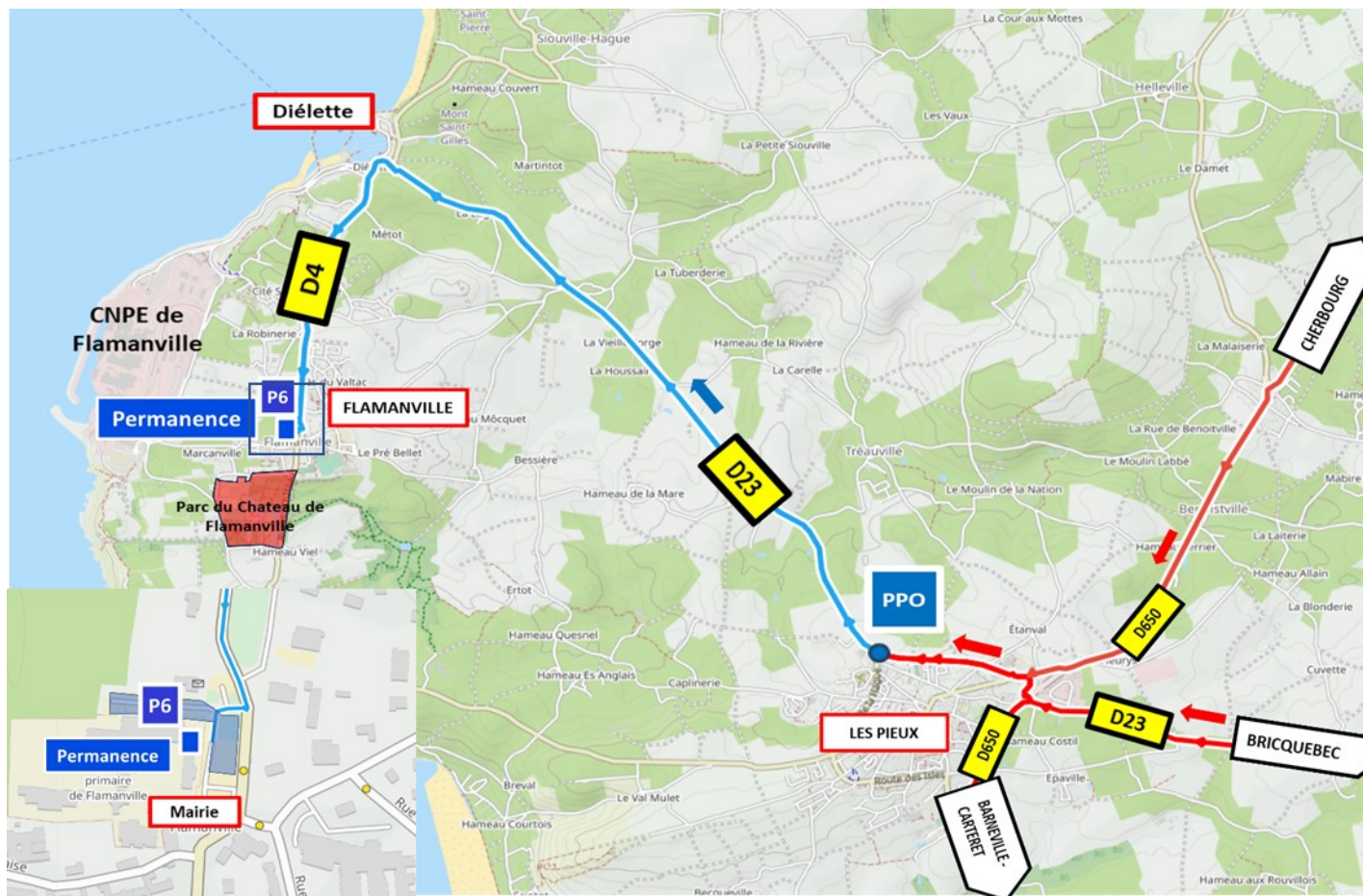


ACCES PERMANENCE-P6

Afin d'accéder au parking équipe P0, il est obligatoire de passer par la permanence pour récupérer vos accréditations.

ADRESSE :

Maison des Associations
39 Route de Diélette
50340 FLAMANVILLE

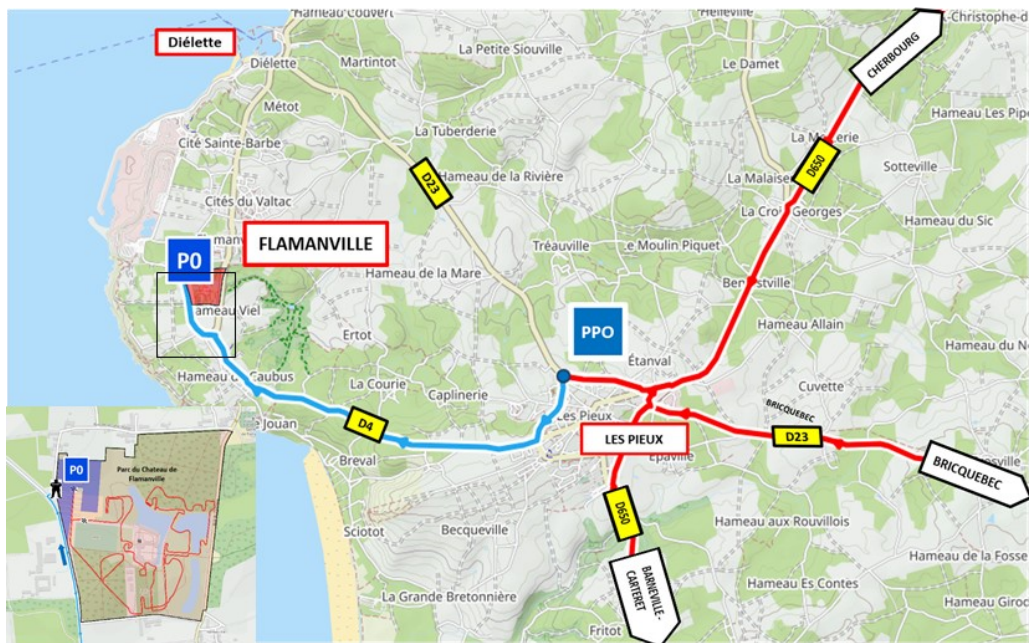


ACCES PARKINGS EQUIPES - P0

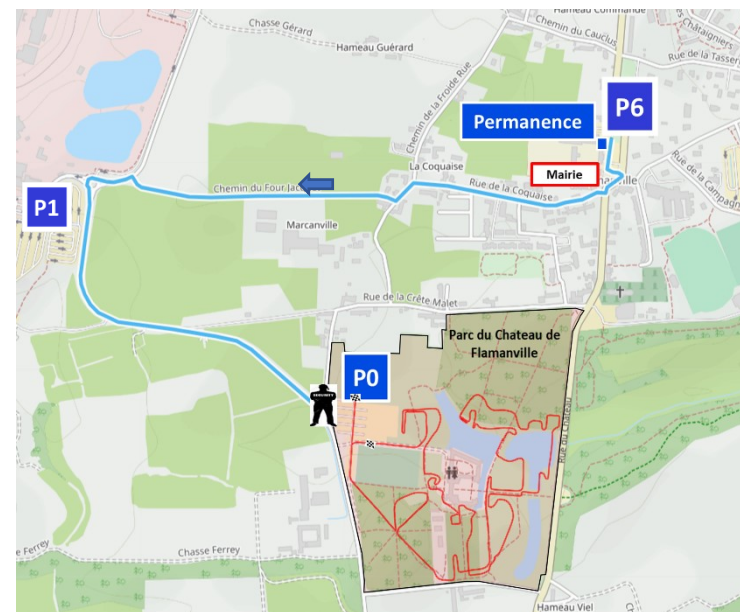
Le parking P0 est situé à l'intérieur du parc du château de Flamanville et il est uniquement réservé aux équipes et aux coureurs et ne sera accessible que sur présentation de ses accréditations.

Par conséquent, toutes personnes souhaitant accéder au parking P0 doit se rendre à la permanence pour obtenir son accréditation.

ACCES AU PARKING EQUIPES P0 DEPUIS LE PPO



ACCES AU PARKING EQUIPES P0 DEPUIS LA PERMANENCE (PARKING P6)



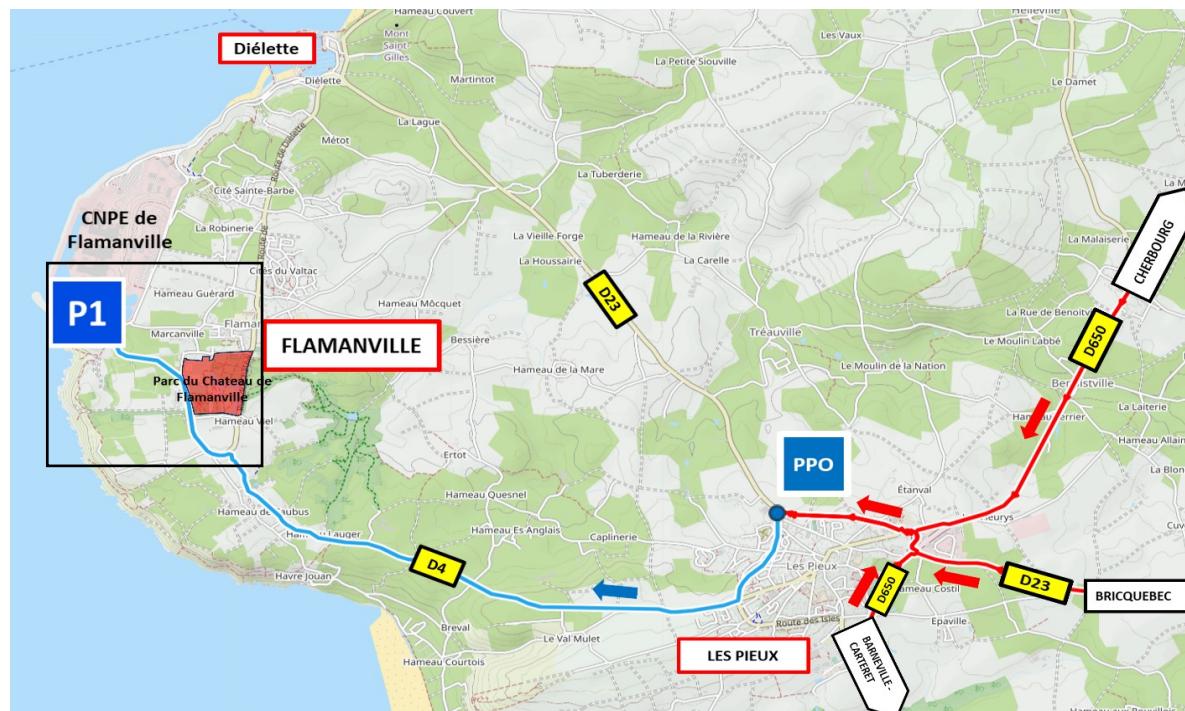
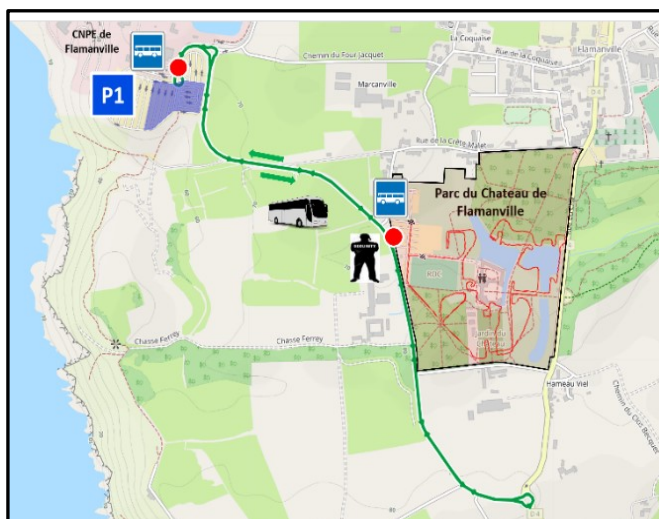
ACCES PARKING INVITES – P1

Le Parking Invités P1 est situé à l'entrée du CNPE de Flamanville et uniquement réservé aux invités.

Les invités accéderont au circuit via une navette bus.

Rotation toutes les 10mn.

Horaires rotation navette : 7h – 18h30 (Samedi 9 et dimanche 10 décembre).



ACCES PARKING PUBLIC – P2-P3-P4

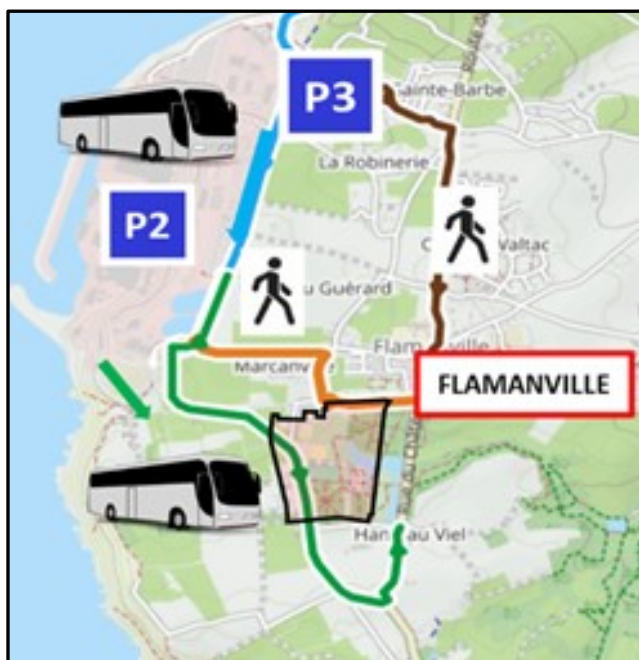
Les Parkings Publics P2, P3 et P4 sont situés à proximité du circuit.

Le public accèdera au circuit via une navette bus.

Rotation toutes les 10mn.

Horaires rotation navette : 8h-18h (Samedi 9 et dimanche 10 décembre).

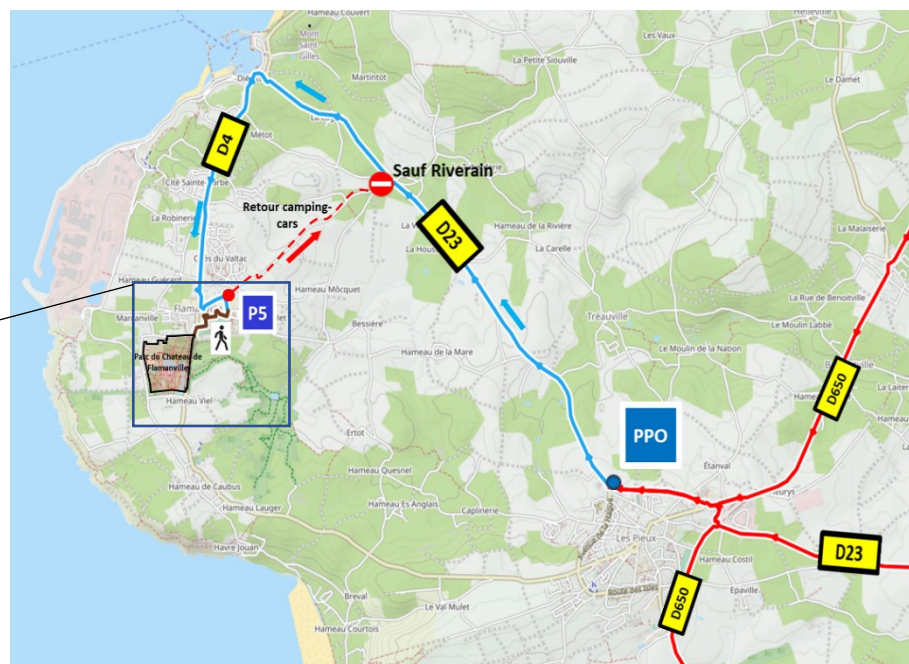
Ou à pied en suivant le fléchage (environ 2kms).



ACCES PARKING CAMPING CAR P5

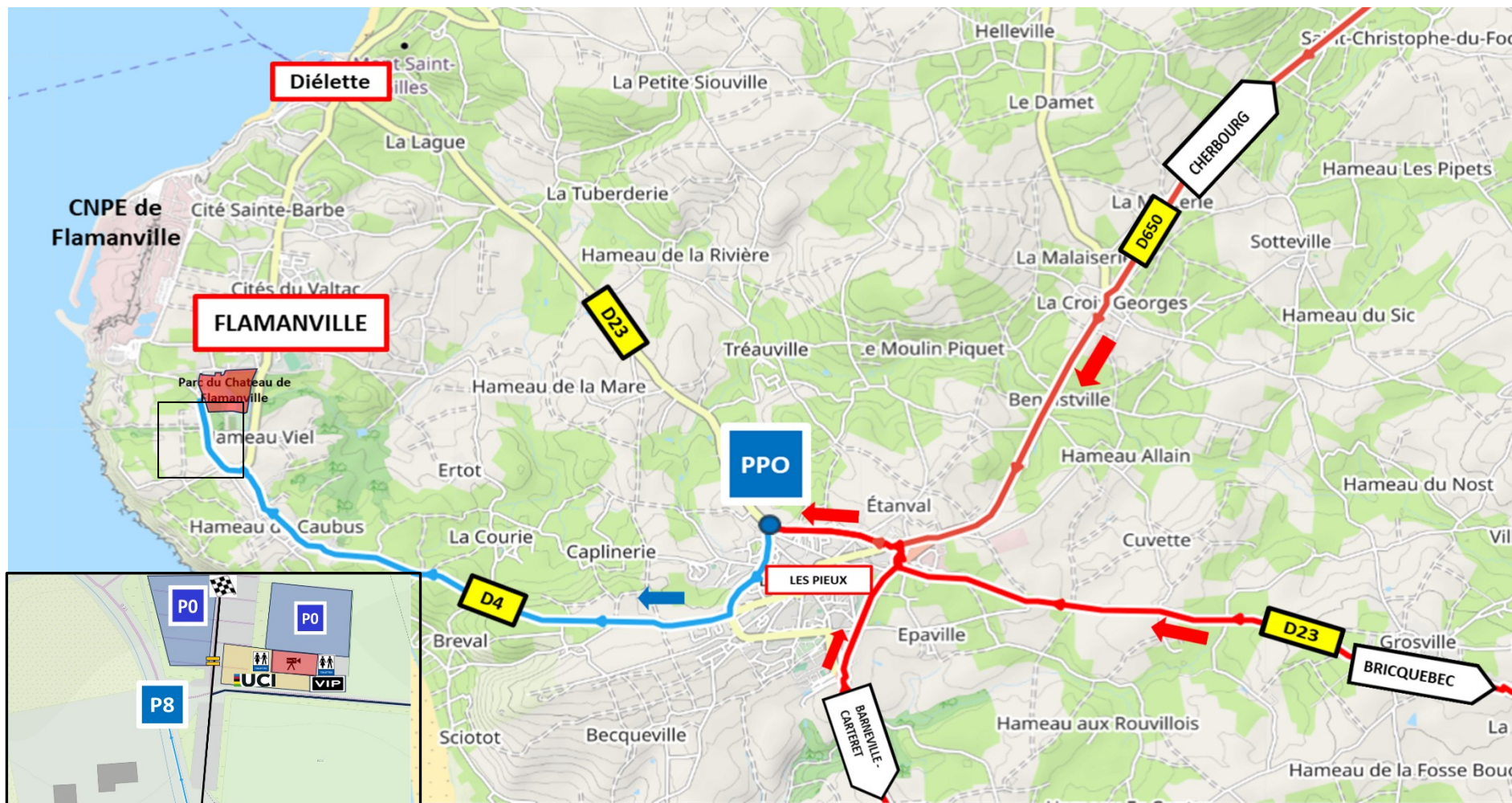
Le parking P5 est uniquement réservé au camping-car.

L'accès au circuit se fait uniquement à pied en suivant le fléchage (environ 0.6 kms).



ACCES PARKING PMR P8 ET P9

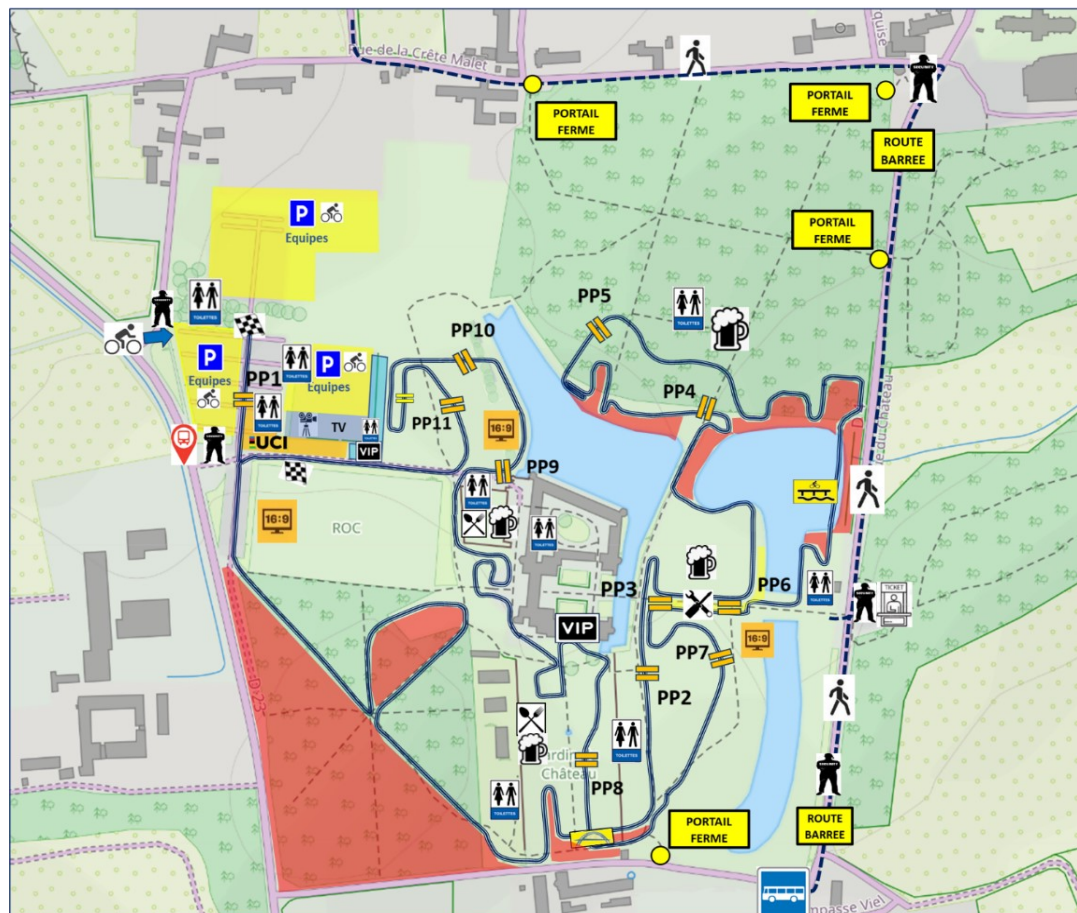
Pour les PMR, merci de faire une demande d'accréditation pour accéder aux parkings P8 et P9 à l'adresse suivante : cyclocrossencotentin@outlook.fr



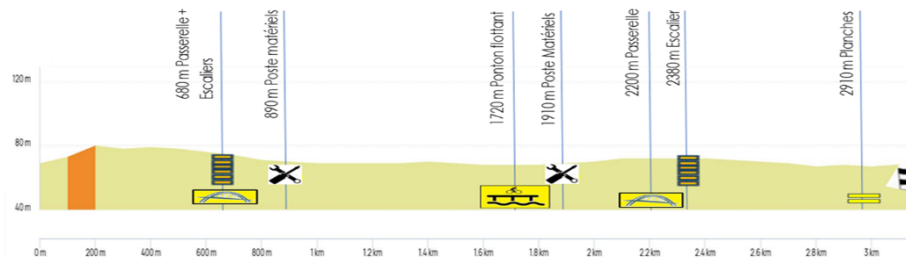
PLAN DU CIRCUIT

Légende:

	Parcours
	Zone TV
	Zone Arbitres-Podium
	Accès équipes
	Espace Invités
	Billetterie
	Ctrl accès
	Passage Piétons
	Toilettes
	Buvette publique
	Restauration publique
	Ecran géant
	Parking Equipes
	Planches
	Passerelle
	Ponton coureurs
	Poste double matériels



Distance: 3160m
 Dénivelé: 20m
 Altitude min.: 67m
 Altitude max.: 80m





DIFFUSION VIDEO

PROGRAMME

Les épreuves du dimanche de la Coupe de France de Cyclo-cross de seront diffusées en direct :



- ▶ Sur la plateforme vidéo officielle de la FFC [Vélo+TV](#)
Toutes les épreuves



- ▶ Sur la chaîne [Sport en France](#)
(SFR : 129, Orange : 174, Bouygues : 192, Free : 190).
Elite-U23 Femme & Elite Homme.



- ▶ Sur [France 3 Normandie](#)
Normandie (SFR : 443, Orange : 313, Bouygues : 482).

ACCÈS PUBLIC

TARIFS

10€, forfait deux jours
Gratuit pour les moins de 16 ans.



RESTAURATION SUR PLACE

Tout au long de la compétition, vous trouverez sur place un espace de restauration et de buvette proposant divers choix.

CAMPING-CARS

Différentes possibilités de stationnement sont prévues pour les camping-cars selon la signalétique en place

LISTE DES HEBERGEMENTS



MERCURE HOTEL
50100 CHERBOURG-EN-COTENTIN
Tél : 02.33.44.01.11
Mail : H9622@accor.com



HOTEL DES ISLES
50270 BARNEVILLE
Tél : 02.33.04.05.99
Mail : reception@hotel-des-isles.com



HOTEL IBIS
50470 LA GLACERIE
Tél : 02.33.44.31.55
Mail : h2160@accor.com



CONTACTS

COMITÉ LOCAL D'ORGANISATION

LECLERE Stéphane

Président du COCCC

Tél : 06.89.95.55.53

E-mail : cyclocrossencotentin@outlook.fr

LEMARDELE Michael

Prestataire LSO-responsable des partenariats

Tél : 06.70.57.38.13

E-mail : cyclocrossencotentin@outlook.fr

PARTENAIRES INSTITUTIONNELS



PARTENAIRES PRIVÉS



PARTENAIRES MÉDIAS





RESPONSABLE DES EPREUVES CYCLO-CROSS

Brendan GICQUELLO
b.gicquello@ffc.fr

Vélodrome National de Saint-Quentin-en-Yvelines
1, rue Laurent Fignon
78180 Montigny le Bretonneux
www.ffc.fr