



3 DECEMBRE 2023

COMPETITION GUIDE



COUPE DU MONDE CYCLO-CROSS UCI FLAMANVILLE (NORMANDIE)

Présentation de l'organisation	3
Engagements / Registration	4-5
Programme sportif / Schedule	6
Centre d'accréditation / Accreditation Center	7
Accès au site / Site access	8
Accès parking permanence P6/ Permanent access P6	9
Accès parking Equipe P0 / Team parking access P0	10
Accès parking invités P1 / Guest parking access P1	11
Accès parking public P2 P3 / Public parking access P2 P3	12
Accès parking camping-car P5/Motorhome parking access P5	13
Accès parking PMR / Parking spaces for persons with restricted mobility	14
Circuit/Track	15
Infos grand public/General public information	16
Hébergements/Accommodation	17
Contacts / Contacts	18
Partenaires/Partners	19





ORGANISATEURS

ORGANISATION LOCALE /

LOCAL ORGANISATION

- ▶ **Président**
Stéphane LECLERE
06 89 95 55 53
cyclocrossencotentin@outlook.fr
- ▶ **Responsable Parcours / Course manager**
Michael LEMARDELE
06 70 57 38 13
cyclocrossencotentin@outlook.fr
- ▶ **Secrétaire / Secretary**
Alain LECLERC
06 07 24 12 76
cyclocrossencotentin@outlook.fr
- ▶ **Trésorier / Financial Manager**
Dominique LECOFFRE
06 72 55 98 05
cyclocrossencotentin@outlook.fr

FLANDERS CLASSICS

- ▶ **UCI CYCLO-CROSS WORLD CUP**
Chris MANNAERTS
+32 0476 57 20 53
chris.mannaerts@flandersclassic.be
- ▶ **Responsable évènement / Event manager**
Brecht TOELEN
+32 0478 90 58 50
brecht.toelen@flandersclassic.be

- ▶ **Responsable sport / Sports coordinator**
Kurt VERNIMMEN
+32 475 68 98 51
laurens.lenaerts@flandersclassic.be
- ▶ **Délégué Technique UCI /UCI Technical Delegate**
Christelle REILLE
+41 79 89 04 319
Christelle.reille@uci.fr

FLAMANVILLE ET LE CYCLO-CROSS

L'épreuve de Flamanville est organisée depuis 2007 dans l'enceinte du parc du château de Flamanville par le Comité d'Organisation de Cyclo-cross en Cotentin.

Le site de Flamanville est reconnu pour l'organisation d'épreuves nationales et internationales.

2007	Championnat de la Manche
2007	Challenge de Normandie
2008	Challenge de Normandie
2009	Championnat de Normandie
2010	Epreuve Nationale
2011	Challenge de Normandie
2012	Epreuve Nationale
2013	Challenge Nationale
2014	Championnat de Normandie
2015	Coupe de France
2017	Coupe de France
2018	Coupe de France
2020	Championnat de France
2022	Coupe de Normandie
2022	Coupe du Monde Cyclo-Cross UCI
2023	Coupe du Monde Cyclo-Cross UCI
2023	Coupe de France

ENGAGEMENTS / REGISTRATION

U19- Hommes et Femmes UCI

La clôture des engagements U19 Hommes et Femmes est
fixée au

Mercredi 29 Novembre 2023 à 20h00

Les engagements sont :

- Pour les participants Français :

https://maj.fcc.fr/maj/epreuves/epreuves/liste_index_cicle.asp

- Pour les participants Etrangers :

https://docs.google.com/forms/d/e/1FAIpQLSeP_XudS_L3DjbaYtLxZKrrVRL_tIXzjEBwCNvB8UmRpK8SSg/viewform?usp=pp_url

Montant des engagements :

- U19 Hommes et Femmes : 15,00 € par coureur



ENGAGEMENTS / REGISTRATION

Horaires d'ouvertures

Samedi 2 décembre/ Saturday 2 December

Confirmation des partants U19 Hommes et Femmes UCI :

Riders' confirmation UCI U19 Men and Women: 13 :30 - 17 :00

Confirmation des partants Coupe du Monde Cyclo-cross UCI /

Riders' confirmation UCI Cyclo-cross World Cup: 13 :30 - 17 :00

Dimanche 3 décembre/ Sunday 3 December

Accréditation Elite Hommes et Femmes seulement /

Elite Accreditation Men and Women only: 9 :00 - 10 :00

Présidente du Jury UCI: GUARNIERO Federica

Commissaire 1 : MICHAUD Max

Commissaire 2 : ROBIC Yann

Commissaire 3 : CATTOËN Stéphanie

Juge à l'arrivée : RICHARD Wilfried

Chronométrateur : NOURY Hervé

Secrétaire : AMOURETTE DE GREEF Catherine

Arbitre-adjoint : LENOUVEL Florent

Arbitre-adjoint : MOREL François

Arbitre-adjoint : PAIN Jean-François

Commissaire Technique UCI : GENETELLI Laurent

PROGRAMME

COUPE DU MONDE CYCLO-CROSS UCI

Jour	Horaire	Descriptif
Samedi 2 décembre	10h00-11h30	Inspection du parcours UCI
	14h00-16h00	Entraînement officiel
	13h30-17h00	Confirmation des coureurs/Réunion Directeur Sportif
Dimanche 3 décembre	08h30-09h45	Entraînement officiel
	9h00-10h00	Confirmation des partants pour la Coupe du Monde UCI, accréditations (élite Hommes et Femmes seulement)
	10h00-10h50	Femme U19 UCI
	10h50-11h05	Protocole Femmes U19
	11h20-11h50	Entraînement officiel/Interviews des Femmes élite
	12h00-12h50	Hommes U19 UCI
	12h50h13h05	Protocole Hommes U19
	13h00-13h30	Entraînement officiel/Interviews des Hommes élite
	13h40-14h40	Femme élite-Coupe du Monde Cyclo-cross UCI
	14h40-14h55	Protocole Femmes élite
15h10-16h20	Hommes élite-Coupe du Monde Cyclo-cross UCI	
16h20-16h35	Protocole Hommes élite	

CENTRE D'ACCREDITATION

Maison des Associations
39 route de Diélette
50340 FLAMANVILLE

Samedi 2 décembre 2023 :
14h00-17h00
Dimanche 3 décembre 2023 :
8h00-12h00

LIEUX PRATIQUES

SALLE DE PRESSE

1^{er} Etage du corps principal du Château de Flamanville

LOCAL CONTROLE ANTI-DOPAGE

Un fléchage sera mis en place depuis la ligne d'arrivée jusqu'au local réservé au contrôle anti-dopage situé au niveau de la ligne d'arrivée.

FORMULAIRES D'ACCREDITATION / CERTIFICATION FORM

Média :

https://docs.google.com/forms/d/18tVhMqsOOxNrLLBhkjw5wZUVD53EL_UnfTYRXtb8hUk/edit

ACCREDITATION CENTER

Maison des Associations
39 route de Diélette
50340 FLAMANVILLE

Saturday 2th December 2023:
14:00-17:00
Sunday 3th December 2023:
8:00-12:00

PRACTICAL PLACES

PRESS CENTER

1st Floor of the main body of the Castle of Flamanville

LOCAL ANTI-DOPING CONTROL

Signs will be put in place from the finish line to the area reserved for anti-doping control located at the finish line.

VENIR A FLAMANVILLE

EN VOITURE :

De Paris :

Suivre Rouen, Caen et Cherbourg en Cotentin par la RN13, sortir à Valognes direction Bricquebec (D902), traverser Bricquebec, prendre la D900 puis la D23 direction Les Pieux, traverser Les Pieux et prendre la direction de Flamanville.

Suivre le fléchage.

De Rennes :

Suivre Caen par l'A84, sortir à Guilberville, direction Saint-Lô, Carentan par la RN174 puis prendre direction Cherbourg en Cotentin par la RN13, sortir à Valognes direction Bricquebec (D902), traverser Bricquebec, prendre la D900 puis la D23 direction Les Pieux, traverser Les Pieux et prendre la direction de Flamanville.

Suivre le fléchage.

EN TRAIN :

De paris : Gare SNCF St-Lazare

EN AVION :

Aéroport de Caen Carpiquet

Aéroport de Deauville

GRANDES VILLES LES PLUS PROCHES

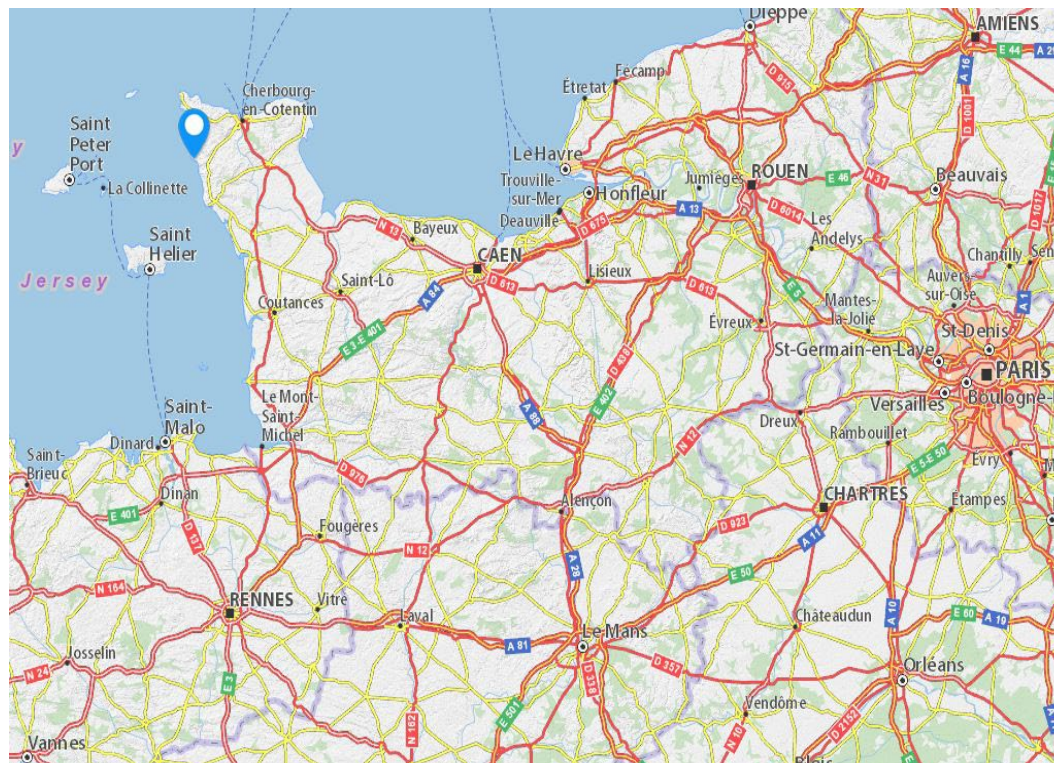
Cherbourg en Cotentin : 25 Kms

Valognes : 34 Kms

Caen : 136 Kms

Rennes : 208 kms

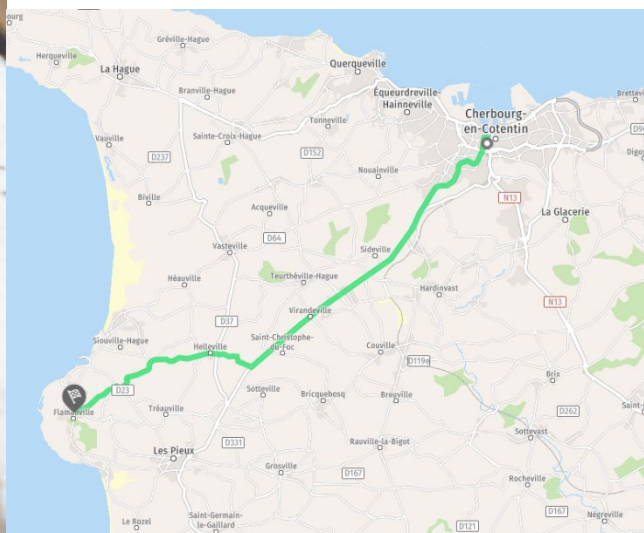
Paris: 371 kms



HORAIRES DES BUS (CHERBOURG/LES PIEUX/ FLAMANVILLE)

SAMEDI 02 DECEMBRE 2023

- Départ Cherbourg Schuman-Delaville - Arrivée Rond Point Bel air
Départ : 6h30 / Arrivée : 7h13
Départ : 6h57 / Arrivée : 7h40
Départ : 7h25 / Arrivée : 8h12
Départ : 9h30 / Arrivée : 10h16
Départ : 10h30 / Arrivée : 11h16
- Départ Rond Point Bel air - Arrivée Cherbourg Schuman-Delaville
Départ : 15h43 / Arrivée : 16h32
Départ : 16h41 / Arrivée : 17h30
Départ : 17h11 / Arrivée : 18h00
Départ : 17h43 / Arrivée : 18h32
Départ : 18h41 / Arrivée : 19h25



DIMANCHE 03 DECEMBRE 2023

- Départ Cherbourg Schuman-Delaville - Arrivée Rond Point Bel air
Départ : 8h30 / Arrivée : 9h15
Départ : 10h30 / Arrivée : 11h15
Départ : 12h16 / Arrivée : 13h01
Départ : 14h30 / Arrivée : 15h15
- Départ ZA la Fosse les Pieux - Arrivée Rond Point Bel Air
Départ : 9h05 / Arrivée : 9h15
Départ : 11h05 / Arrivée : 11h15
Départ : 12h21 / Arrivée : 13h01
Départ : 15h01 / Arrivée : 15h15
- Départ Rond Point Bel air - Arrivée Cherbourg Schuman-Delaville
Départ : 15h43 / Arrivée : 16h30
Départ : 17h43 / Arrivée : 18h30
Départ : 19h41 / Arrivée : 20h27
- Départ ZA la Fosse les Pieux - Arrivée Rond Point Bel Air
Départ : 15h43 / Arrivée : 15h55
Départ : 17h43 / Arrivée : 17h55
Départ : 19h41 / Arrivée : 19h55

Lien pour plus d'informations : [Accueil Cap Cotentin - Me déplacer en toute liberté](#)

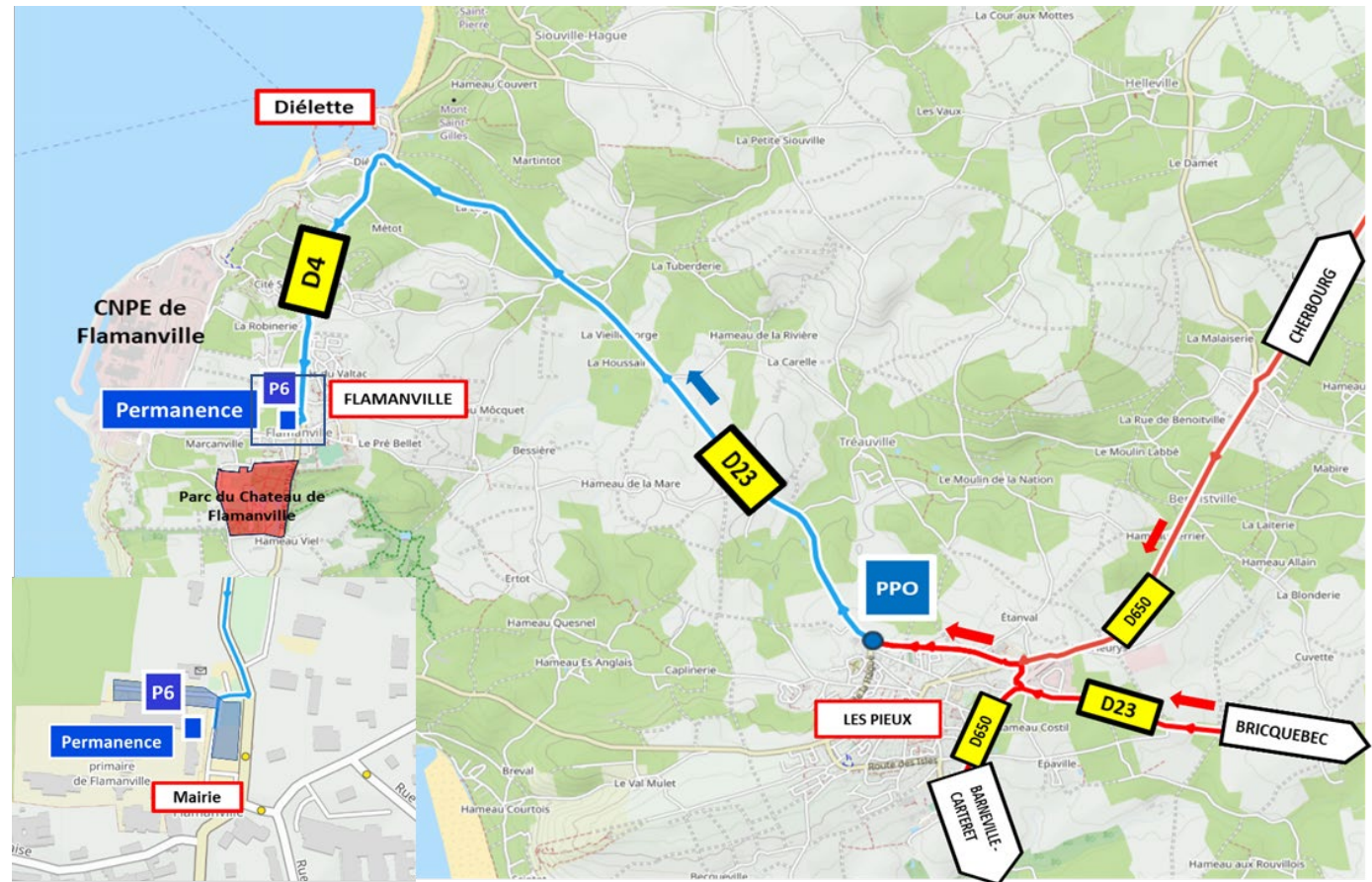
ACCES PERMANENCE P6 / PERMANENT ACCESS P6

Afin d'accéder au parking équipe P0 il est obligatoire de passer par la permanence pour récupérer les accréditations et les pass parking (sinon accès refusé).

BEFORE entering the parkings, accreditations and parking passes pick-up is mandatory (no entrance to the parking)

Adresse :

Maison des Associations
39 route de Diélette



ACCÈS PARKING EQUIPE P0 / TEAM PARKING ACCESS P0

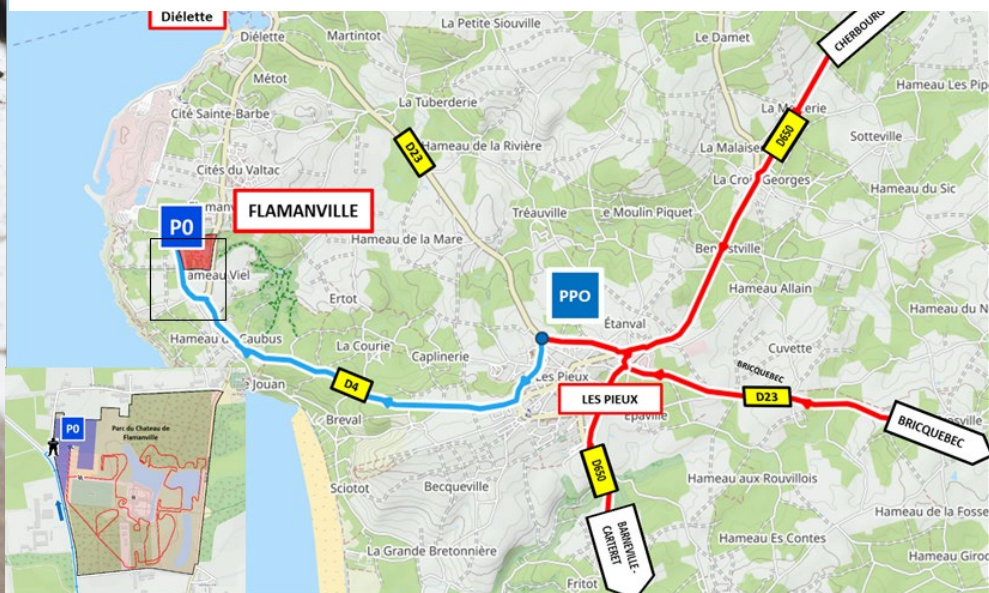
Le parking P0 est situé à l'intérieur du parc du château de Flamanville et il est uniquement réservé aux équipes et aux coureurs et ne sera accessible que sur présentation de ses accréditations.

Par conséquent, toutes personnes souhaitant accéder au parking P0 doit se rendre à la permanence pour obtenir son accréditation / BEFORE entering the teams parkings, accreditations and parking passes pick-up is mandatory (no entrance to the parking)

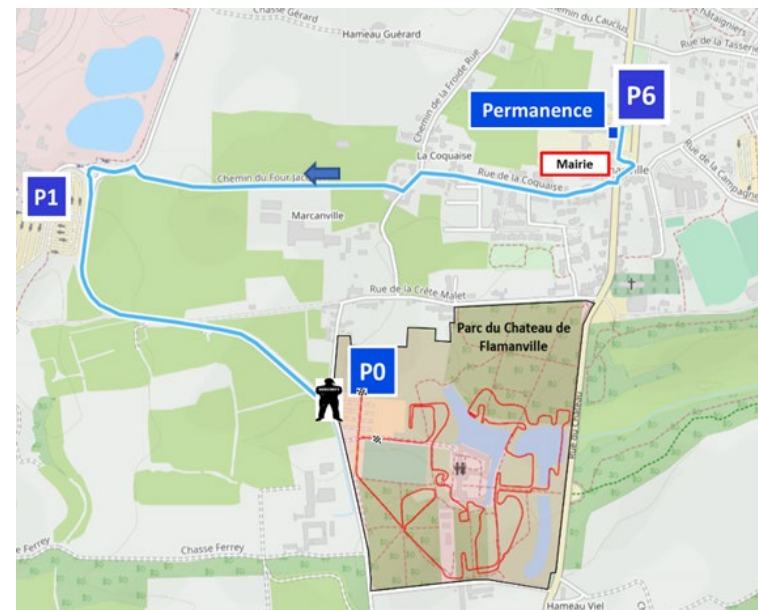
Passer la nuit dans un camper est autorisé sur le parking P0 / Overnighting in camper is allowed on the P0 parking

Lien accréditation Parking P0 : https://docs.google.com/forms/d/e/1FAIpQLSfajWLe5-SfKcj6MrTnqL78n9GEGIL2xeJocPccikxEoRnPbg/viewform?usp=pp_url

ACCES AU PARKING ÉQUIPES P0 DEPUIS LE PPO AVEC ACCREDITATION ET PASS PARKING / ACCESS TO THE TEAM PARKINGS FROM THE PPO WITH PARKING PASS AND ACCREDITATION



ACCES AU PARKING EQUIPES P0 DEPUIS LA PERMANENCE / ACCESS TO TEAMS PARKINGS FROM THE ACCREDITATION CENTER



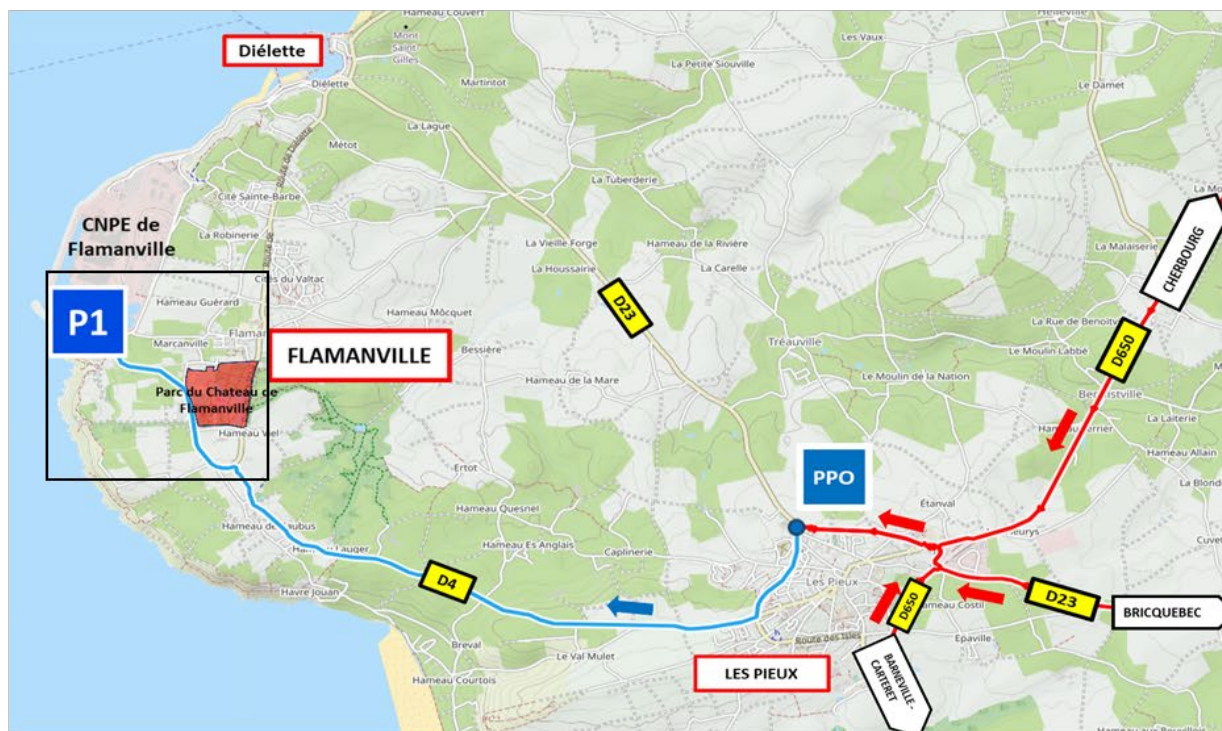
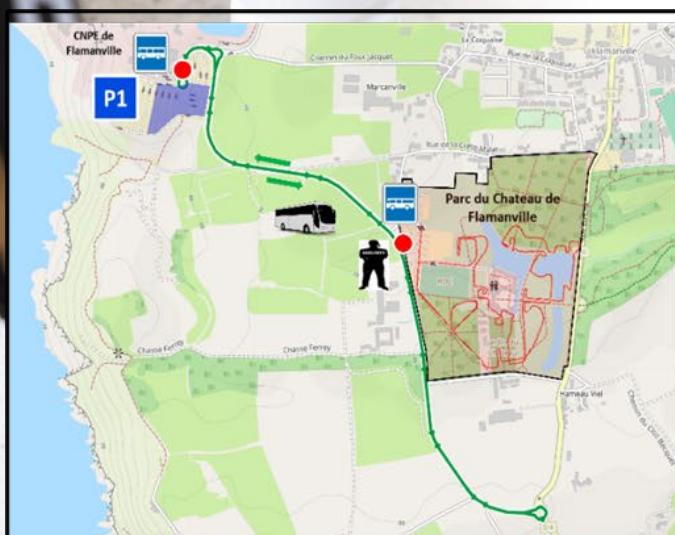
ACCÈS PARKING INVITE P1 / GUEST PARKING ACCESS P1

Le Parking Invités P1 est situé à l'entrée du CNPE de Flamanville et uniquement réservé aux invités.

Les invites accéderont au circuit via une navette bus.

Rotation toutes les 10mn.

Horaires rotation navette : 7h - 18h30 (dimanche 03 décembre).



ACCÈS PARKING PUBLIC P2-P3-P4/ PUBLIC PARKING ACCESS P2-P3-P4

Les Parkings Publics P2, P3 et P4 sont situés à proximité du circuit.

Le public accèdera au circuit via une navette bus.

Rotation toutes les 10mn.

Horaires rotation navette : 8h-18h (dimanche 03 décembre).

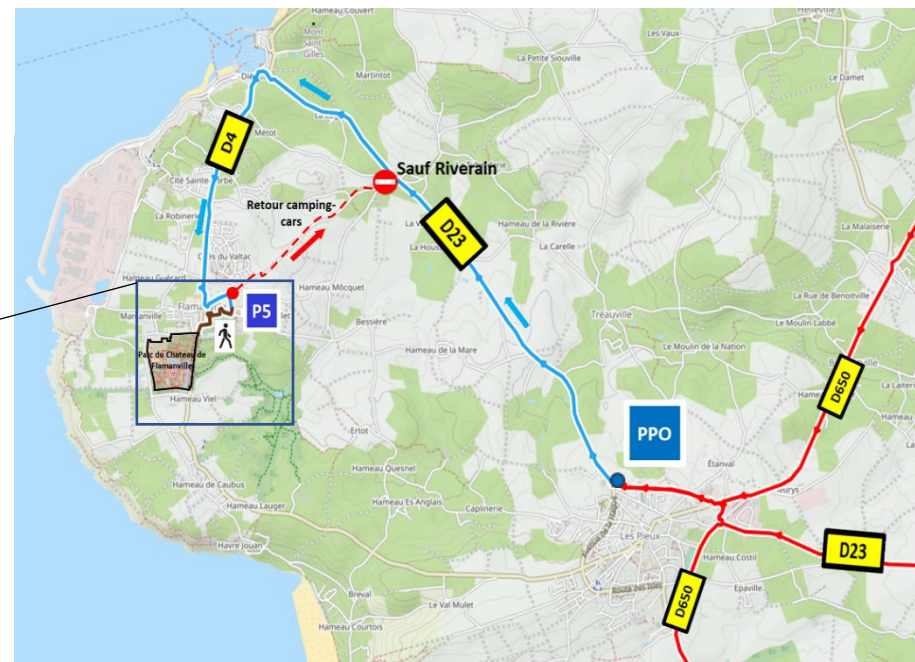
Ou à pied en suivant le fléchage (environ 2kms).



ACCÈS PARKING CAMPING-CAR P5/ MOTORHOME PARKING ACCESS P5

Le parking P5 est uniquement réservé au camping-car public.

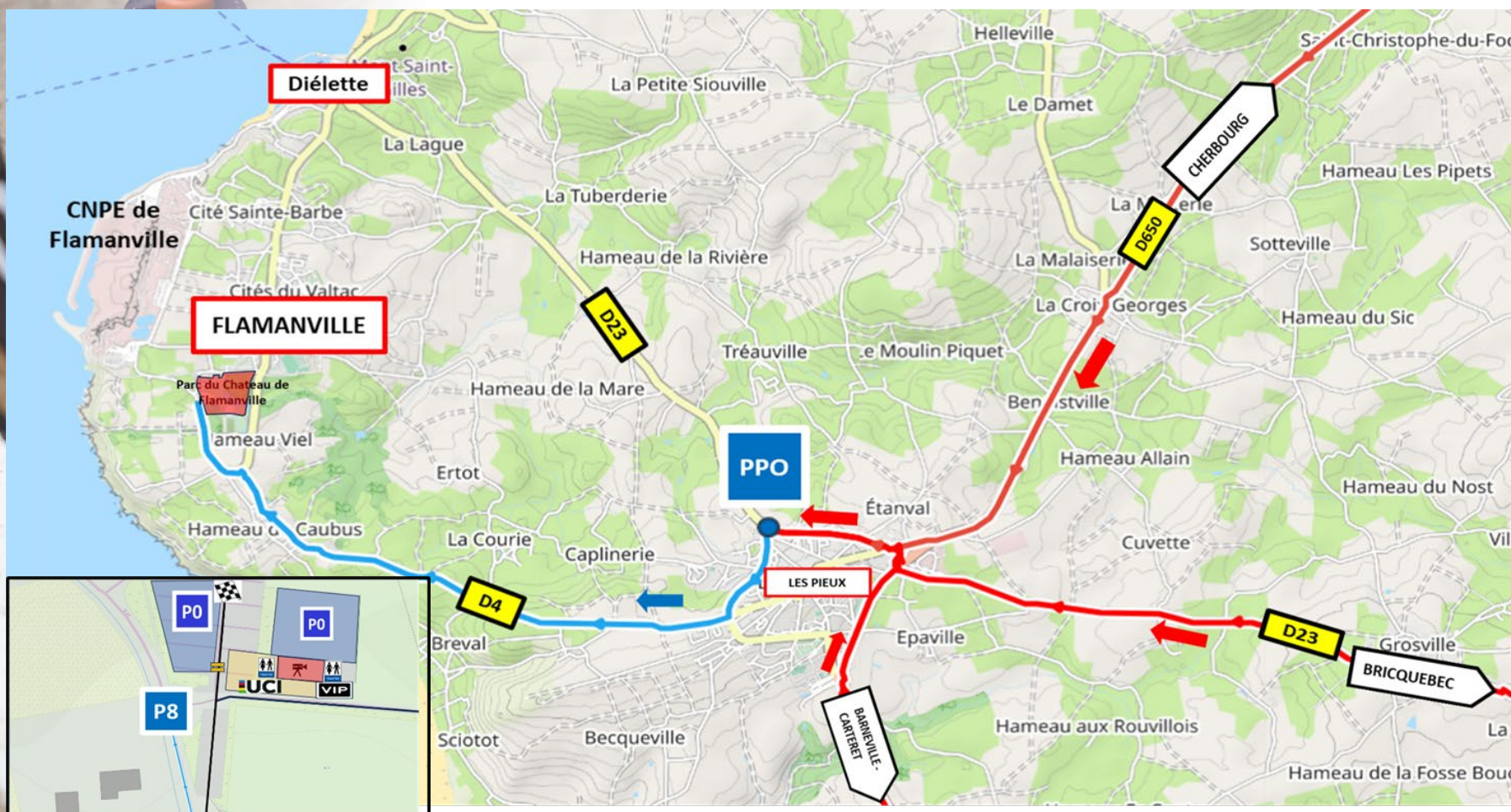
L'accès au circuit se fait uniquement à pied en suivant le fléchage (environ 0.6 kms).



ACCÈS PARKINGS PMR P8 ET P9 / PARKING SPACES FOR PERSONS WITH RESTRICTED MOBILITY P8 AND P9

Pour les stationnements PMR, une demande d'accréditation est à effectuer à l'adresse suivante / For the reduced mobility people car park, you have to ask a certification with this link :

https://docs.google.com/forms/d/e/1FAIpQLSdvRFXtgPRZEO2wbT_xQuFTZr17cJnmh2qq9xgiN5b3rVUfjg/viewform?usp=pp_url



PLAN DU CIRCUIT

Légende:



Parcours



Zone TV



Zone Arbitres-Podium



Accès équipes



Espace Invités



Billetterie



Ctrl accès



Passage Piétons



Toilettes



Buvette publique



Restauration publique



Ecran géant



Parking Equipes



Planches



Passerelle



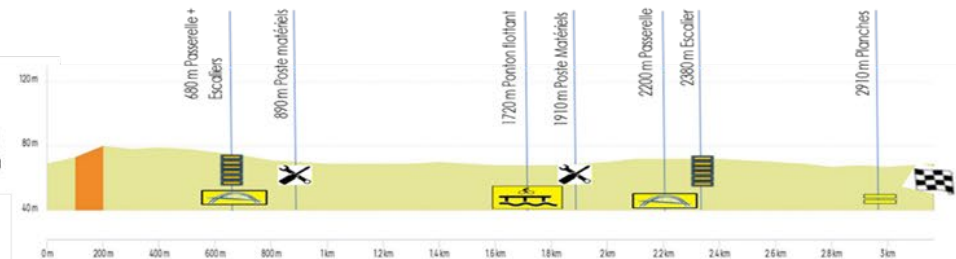
Ponton coureurs



Poste double matériels



Distance: 3160m
Dénivelé: 20m
Altitude min.: 67m
Altitude max.: 80m





DIFFUSION TV

PROGRAMME DIMANCHE 3 DECEMBRE

Eurosport

Equipe

(Horaires à définir)

ACCÈS PUBLIC

TARIFS

TARIFS	ADULTES	ENFANTS
Jour	+16 ans	-16 ans
1 jour	18 €	Gratuit

CAMPING-CARS

Le parking P5 est réservé aux camping-cars



HÉBERGEMENTS



Hôtel Mercure Cherbourg Centre Port

13 Quai de l'Entrepôt
50100 Cherbourg en Cotentin
Tél : 02.33.44.01.11



Hôtel Ibis

2 Rue du Château d'Eau
50470 La Glacerie
Tél : 02.33.44.31.55



Hôtel des Isles

9 Bd Maritime
50270 Barneville
Tél : 02 33 04 05 99



CONTACTS

COMITÉ LOCAL D'ORGANISATION

LECLERE Stéphane

Président du Comité Local d'Organisation

Tél : +33 (0)6.89.95.55.53

E-mail : cyclocrossencotentin@outlook.fr

LEMARDELE Michael

Responsable Partenaires et technique

Société LSO

Tél : +33 (0)6.70.57.38.13

E-mail : cyclocrossencotentin@outlook.fr

LECOFFRE Dominique

Trésorier

Tél : +33 (0)6 72 55 98 05

PERMANENCE SPORTIVE / ACCREDITATIONS / CTRL MEDICAL

RUET Mattéo

Tél : +33 (0)7.69.36.26.17

VIP HORS CATEGORIE

LECONTE Sophie

Tél : +33 (0)6.14.21.09.38

LEMARDELE Justine

Tél : +33 (0)7.71.29.09.98

VIP PRIVILEGE

LEFEVRE Hervé

Tél : +33 (0)6.27.89.09.8

RESTAURATION PUBLIQUE

BELLET Ludovic

Responsable Restauration VIP

Tél : +33 (0)6.15.28.10.55

BENEVOLES

LECLERC Alain

Responsable Bénévoles

Tél : +33 (0)6.07.24.12.76

CIRCUIT

MORIEUX Michel

Tél : +33 (0)6.80.06.29.26

LECOQC Patrick

Tél. : +33 (0)6.25.28.28.62

LIGNE DEPART & ARRIVEE

LECROSNIER Frédéric

Tél : +33 (0)6.20.41.20.99

PROTOCOLE

DEPRAETERE Isabelle

Responsable Protocole

Tél : +33 (0)6.89.27.54.62

LOGISTIQUE ET INFRASTRUCTURES

CAPELLE Hubert

Tél : +33 (0)6.08.63.08.49

SECURITE ET ACCES

LECLERC Alain

Tél : +33 (0)6.07.24.12.76

DUFRECHE Laurent

Responsable Entrées

Tél : +33 (0)6.23.19.53.51



PARTENAIRES
INSTITUTIONNELS



PARTENAIRE
PRINCIPAL



PARTENAIRES
OFFICIELS



FOURNISSEURS
OFFICIELS





CONTACTS

Michaël LEMARDELÉ
LSO SARL
06 70 57 38 13
mickaellemardele@gmail.com

Stéphane LECLÈRE
Président Cyclo-Cross en Cotentin
06 89 95 55 53
cyclocrossencotentin@outlook.fr