

24 SEPTEMBRE 2023

CHINON

Plaine des Vaux

Prix Cycliste

McDonald's

10h

Access 2 départs

11*6,6km et 9*6,6km

14h30

Elite - Open

16*6,6km



AGENCE DE CHINON



GARAGE
FOUSSIER





Prix Cycliste McDonald's



24 septembre 2023

Organisation

Cyclo Sport Chinonais
Benjamin DUPUY - Président
10 rue Moulin GUILLOT - 86200 SAMMARCOLLES
06 99 33 72 80 - benjamindupuy@hotmail.fr

Epreuves

Les 2 épreuves sont inscrites au calendrier FFC du comité région Centre Val de Loire.
La première épreuve classe 1.27 est réservée aux catégories ACCESS (2 départs) H/F
La seconde épreuve classe 1.12.6 est réservée aux catégories Élites, Open 1, 2, 3 H/F

Catégorie	Peloton limité à	Nombre de Tours	Distance	Heure de départ
Access 1&2	100	11	72,6 km	10h00
Access 3&4	100	9	59,4 km	10h03
Elite - Open	120	16	105,6 km	14h30

Engagements

Les engagements s'effectuent par internet.
Tout engagement sur place est majoré comme le prévoit la tarification FFC.

Catégorie	Internet	Sur place
Access	10€	10€
Elite - Open	10€	12€

Permanence

Le retrait des dossards se fait sur le parking de Bricomarché, voir plan circuit fictif

Dossards	Ouverture	Fermeture
Access	8h45	9h45
Elite - Open	13h15	14h15





Prix Cycliste McDonald's



24 septembre 2023

Dépannage

Le dépannage s'effectue au podium, sans tour rendu.

Prix Elite - Open

Les prix suivants sont attribués

- Général → 610/20 (122€, 91€, 73€, 61€, 49€, 43€, 34€, 27€, 18€, 12€, 11€, 9€, 9€, 9€, 8€, 8€, 7€, 7€, 6€, 6€)
- Ps Op 1 → 63/3 (30€, 18€, 15€)
- Ps Op 2 → 63 /3 (30€, 18€, 15€)
- Ps Op 3 → 63/3 (30€, 18€, 15€)
- Ps U19 → 63/3 (30€, 18€, 15€)
- Ps Dames → 63/3 (30€, 18€, 15€)
- Ps MS → 200/3 (100€, 60€, 40€)

Prix Access

Les 3 premiers hommes et la 1ère féminine de chaque catégorie

Anti - Dopage

Le règlement antidopage de la FFC s'applique intégralement à la présente épreuve.
Le contrôle antidopage a lieu dans les locaux proche de l'arrivée.

Protocole Elite - Open

Remise des fleurs aux 3 premiers au podium dès l'arrivée

La remise des prix est faite chez le partenaire de l'épreuve McDonald's 45' après l'arrivée

Les coureurs suivants doivent se présenter au protocole

Les 3 premiers de l'épreuve

Les premiers des prix spéciaux

- Le premier Open 1
- Le premier Open 2
- Le premier Open 3
- Le premier junior
- La première dame
- Le meilleur sprinter

Protocole Access

**La remise des fleurs et des prix est faite au pied du podium
aux 3 premiers hommes et à la première féminine de chaque catégorie**





Prix Cycliste McDonald's



24 septembre 2023

Dispositions sécurité

Armand PERDRIAU - Coordonnateur sécurité
06 21 42 58 70 - armandperdriau@sfr.fr

Signalisation et protection du parcours

Le fléchage du parcours est matérialisé par des flèches au sol et des pancartes jaune avec flèches noir positionnées à hauteur d'homme. Des signaleurs à postes fixes assurent la protection de passage.

Ils sont équipés d'un sifflet, d'un gilet de haute visibilité et d'un panneau de signalisation de modèle K10.



Secours

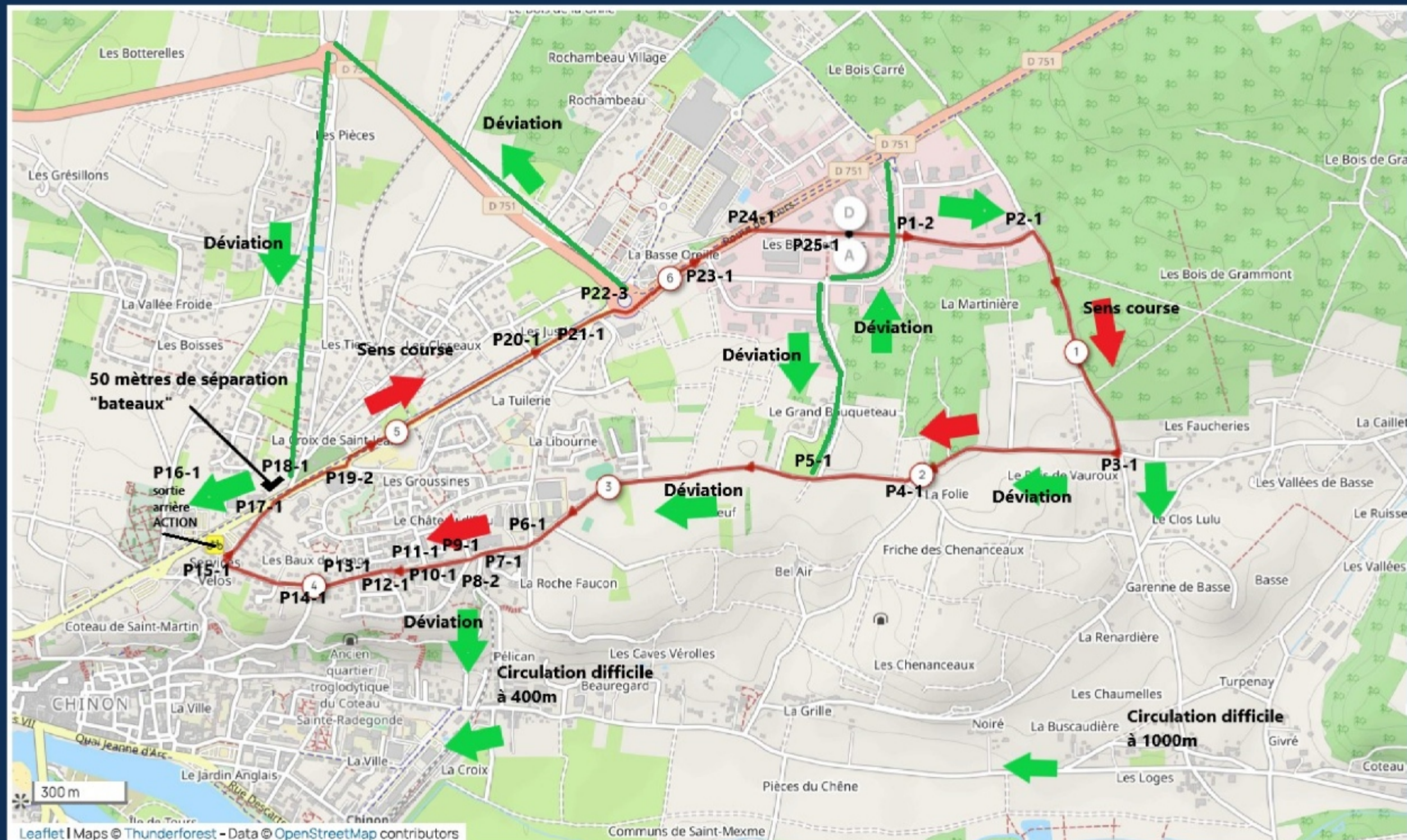
L'équipe de secours (2 PCS1), sous barnum avec un véhicule, est situé près du podium.

Véhicule suiveurs

- une voiture "Ouverture de course"
- deux voitures arbitre
- une moto arbitre
- quatre à six motos sécurité
- un véhicule balai "fin de course"
- un véhicule secours en attente

Centre hospitalier du Chinonais

route de Tours, 37500 Saint Benoît la Forêt
02 47 93 75 72





Prix Cycliste McDonald's

24 septembre 2023



Parcours fictif 1,1km



Circuit 6,6km, D+67m

