



Creusot
Cyclisme



La O₂ Édition 2010
#TRAINHARD
Classic

<https://trainhard-classic.com>
SOUVENIR

ANTONIN
LANDRÉ

20 & 21 Mai 2023



Elites - Open - Access


Bruno CHAIGNON
Editorial du Président du comité d'organisation
**4ème édition de la TRAINHARD-CLASSIC
« Souvenir Antonin Landré »**

A l'issue de sa 3^{ème} édition, nous avons émis l'idée de modifier le format de notre épreuve à laquelle nous tenions tant pour lui donner une ampleur à la hauteur de l'engagement de ses nombreux bénévoles et de l'engouement si particulier qu'elle suscite. Mais au-delà de cet objectif c'était aussi permettre aux « camarades de route » d'Antonin qui l'ont côtoyé sur les routes de vivre de l'intérieur du peloton cette belle épreuve en son souvenir.

Cela sera en tous les cas pour nous tous l'occasion de garder profondément au cœur le souvenir de notre jeune champion trop tôt disparu. Après le colombien John Jaïro Alonso Ciprian sur la 1^{ère} édition, le savoyard Colin Savioz sur la 2^{ème} et le stéphanois Florian Coste sur la 3^{ème} édition, nul doute que cette 4^{ème} édition nous permettra encore d'applaudir de grands champions.

Sur cette 4^{ème} édition, nous allons donc nous retrouver sur deux jours de compétition et trois étapes au programme dont le spectaculaire contre la montre par équipe du dimanche matin avec les coureurs des catégories Elite, Open et Access.

Que tous les partenaires qui nous soutiennent dans ce nouveau challenge soient remerciés : la région Bourgogne Franche-Comté, le département de Saône et Loire, la Communauté Urbaine le Creusot /Montceau-les-Mines, les villes du Creusot, du Breuil, d'Essertenne, et de Saint Pierre de Varennes, les partenaires privés, les bénévoles, les supporters, les clubs associés, les amis ; à toutes et à tous un grand merci ... car grâce à vos soutiens financiers, logistiques et humains nous pouvons rester intimement si proche d'Antonin.

Cathy, Sébastien, Fanny, pour toujours nous gardons en nous le souvenir d'Antonin et nous vous remercions de transmettre à toute votre famille nos messages d'amitié. A tous, concurrents, suiveurs, supporters, spectateurs et partenaires, bienvenue sur cette 4^{ème} édition de la « Train Hard Classic »

Le Mot du Speaker

Être speaker, c'est faire vivre une course, partager des émotions sportives, communier avec les personnes présentes sur les courses.



Mais lors de l'édition 2022 de la « TrainHard Classic », je crois avoir pris autant de plaisir que les spectateurs !!! Quelle arrivée Quelle émotion de voir arriver Lucas en vainqueur sur la ligne. Nous n'aurions pas pu rêver plus beau vainqueur Lucas ... l'ami d'Antonin, son pote d'entraînement !

Voir l'engouement du public, le stress qu'il ne se fasse reprendre sur la ligne, les larmes aussi de beaucoup, c'est ce sport là que j'aime et qui me fait continuer.

L'épreuve 2023 passera cette année en OPEN 1, catégorie dans laquelle serait Antonin. Nous retrouverons donc les jeunes ayant couru avec lui.

RDV les 20 et 21 mai pour encore sans doute une belle édition.!

Gérard DESBOUYS

**Gilles ZOPPI****Président du Comité de Bourgogne Franche Comté**

« Déjà la 4^{ème} édition de la TrainHard Classic ...

Les années passent, mais le souvenir d'Antonin Landré reste vif.

Et pour demeurer au plus près de lui et de ses camarades de route, l'équipe de Creusot Cyclisme et son Président, Bruno Chaignon, ont eu la belle idée d'en modifier la catégorie.

Si l'épreuve garde son format de 3 étapes sur 2 jours, elle sera ouverte aux Elite, Open, Accès ; en effet, ceux qui furent Cadets avec Antonin appartiennent désormais à l'une de ces 3 catégories.

Outre cette belle preuve de fidélité à la mémoire de ce jeune champion, cela assure un spectacle sportif magnifique et livrera un vainqueur de haut niveau.

La qualité du parcours, avec son CLM par équipes, sa difficulté et ses chemins piégeurs en seront une garantie supplémentaire.

Le souvenir « Antonin Landré », puisque son nom est associé à l'épreuve, apportera ce supplément d'âme qui baignera d'émotion le peloton, les spectateurs, les encadrants, les partenaires et avant tout les organisateurs et les nombreux bénévoles mobilisés.

Ces grands moments de cyclisme que nous allons vivre sur ces 2 magnifiques journées seront pour eux le meilleur des remerciements.

Avec et pour Antonin. »

**Groupama**
RHÔNE-ALPES AUVERGNE**Le leader du classement général**

PIERRE GAUTHERAT, LE PARRAIN DE LA « TRAINHARD CLASSIC 2023 »



« Comme vous pouvez le savoir, je suis super heureux et surtout très fier de pouvoir parrainer l'édition 2023 de la *Trainhard Classic*. Cette épreuve est depuis plusieurs années une course de référence chez les juniors. Elle rassemble les meilleurs juniors de tout l'hexagone, et les circuits sont vraiment atypiques avec des chemins de terre. C'est vraiment une très belle course. Et cela permet de rendre un bel hommage à **Antonin** qui est malheureusement parti trop tôt. Ça me tenait vraiment à coeur de pouvoir parrainer cette épreuve pour lui faire l'hommage qu'il mérite et remercier en quelques sortes ses parents. Avec Antonin, nous courions chez les jeunes ensemble, dans les catégories Minimes, Cadets, sur les Trophées de France, ce sont vraiment des très bons souvenirs. C'est pour cela que j'ai tout de suite dit oui à la proposition de Sébastien, son papa. Je n'ai pas réfléchi plus que ça... Tellement c'était une évidence. Cela va être assurément une très belle course.

Surtout, prenez du plaisir sur le vélo, et faites attention sur la route, parce qu'en ce moment, comme vous pouvez le constater, il y a de nombreux accidents. Même si le risque zéro n'existe pas, il faut quand même faire avec... Soyez prudents...

Bonne course à tous... »



Ils ont déjà inscrit leur nom au palmarès de l'épreuve



Le colombien John Jairo Alonso Ciprian sur la 1^{ère} édition



Le savoyard Colin Savioz sur la 2^{ème} édition



Le stéphanois Florian Coste sur la 3^{ème} édition.

Epreuve par étapes Elite-Open-Access

Vendredi 19 Mai Le Creusot

PERMANENCE ACCUEIL

Alto - 2 Avenue François Mitterrand - 71200 LE CREUSOT

Accueil des bénévoles et des prestataires

de 16H00 à 18H30 informations- consignes – remise des équipements

Samedi 20 Mai Le Creusot

PERMANENCE ACCUEIL

Alto - 2 Avenue François Mitterrand - 71200 LE CREUSOT

Accueil des bénévoles : de 8H30 à 10H30 informations- consignes – remise des équipements

Accueil des équipes : de 11H00 à 12H30 Confirmation des partants / Retrait des dossards, plaques de cadre, transpondeurs / Informations et Formalités Hébergement

Réunion Collège arbitral : Alto, 2 Avenue François Mitterrand - Le Creusot 10H30

Réunion chauffeurs véhicules : Alto, 2 Avenue François Mitterrand - Le Creusot 11H00

Réunion Directeurs sportifs : Alto, 2 Avenue François Mitterrand - Le Creusot 12H30

RESTAURATION

Déjeuner - Collège arbitral + bénévoles en poste & prestataires de 11H30 à 12H30

Dîner des équipes : Alto Le Creusot 2 av François Mitterrand 19H00

1^{er} Etape : LE CREUSOT – LE CREUSOT

Départ fictif : 14H00 Avenue de l'Europe / **Départ réel lancé** : 14H10 Route de Toulon Montcenis

Présentation et Signature de départ : Avenue de l'Europe au Car Podium 13H00 – 13H45

Arrivée prévue vers : 17H05 Avenue de l'Europe Le Creusot

Protocole : dès l'arrivée Avenue de l'Europe Car Podium

Permanence d'arrivée : Halle des Sports – Avenue Jean Monnet – Le Creusot

Contrôle antidopage : Halle des Sports - Avenue Jean Monnet - Le Creusot

Douches – Sanitaires : Halle des Sports - Avenue Jean Monnet - Le Creusot

Parking voitures officielles : Contre allée BSE / Centre de tri Postal

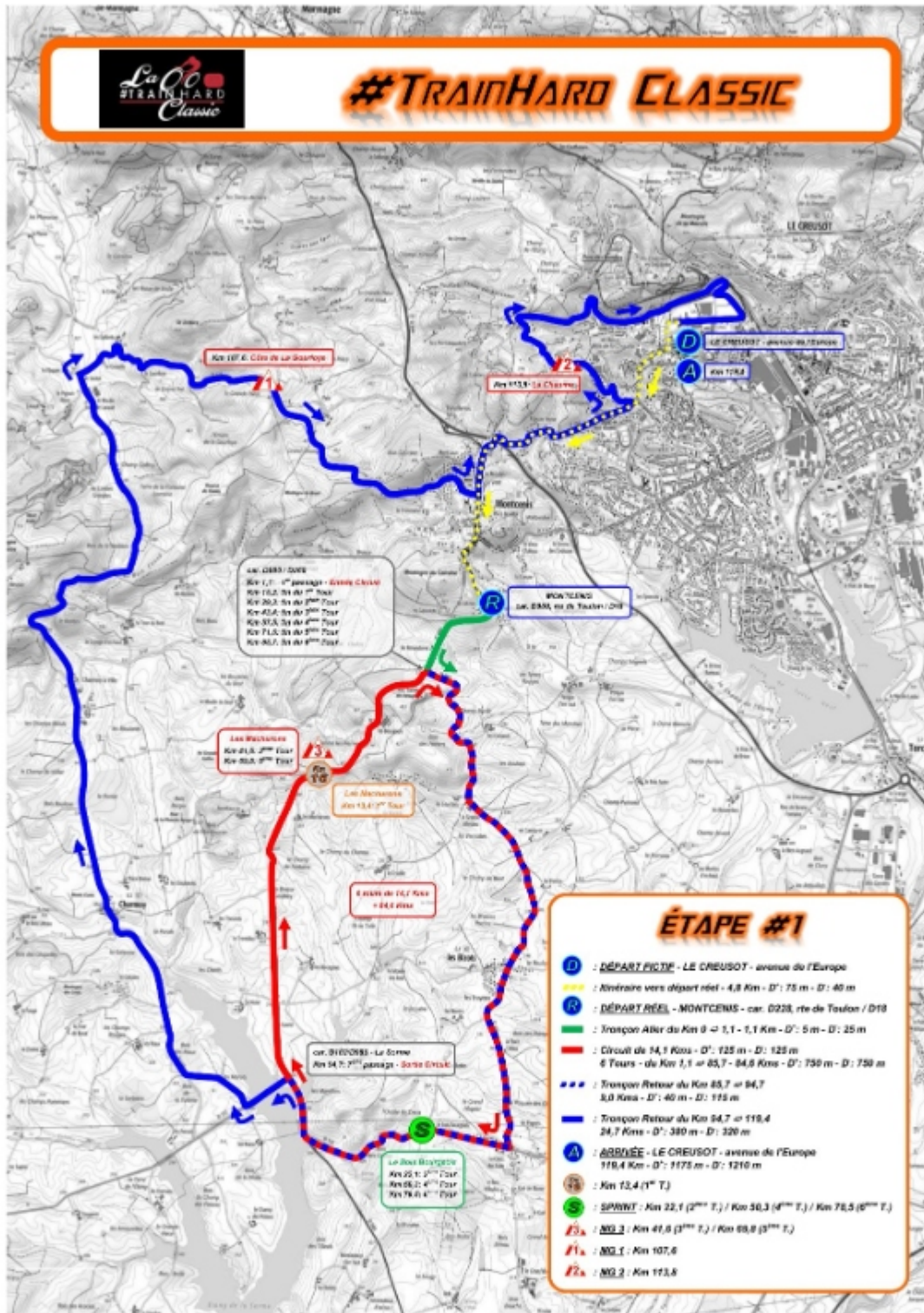
Parking Véhicules équipes et Directeur Sportifs :

Contre allée BSE / Centre de tri postal / Parking bas Halle des Sports

PARCOURS DETAILLE ETAPE 1 LE CREUSOT - LE CREUSOT

Horaire calculé à 41 km/h

DEPART - LE CREUSOT, D984 Avenue de l'Europe (face à L'Appart Fitness)	Voles empruntées	Communes	kms	Horaire
Départ FICTIF sur la ligne arrivée	Avenue de l'Europe	LE CREUSOT		14h00
D984, Avenue de l'Europe, rue Jean Jaurès, route de Montcenis	Route de Montcenis			
MONTCENIS	Rue d'Autun (D980)	MONTCENIS		
	Route de Toulon	MONTCENIS		
DEPART REEL D980 route de Toulon (à hauteur du carrefour avec la D18)	D980	MONTCENIS	0,0	14h10
Car D980/D269 - ENTREE CIRCUIT	D980	MONTCENIS	1,1	14h11
La Villedeieu	D269	MONTCENIS	3,0	14h14
LES BIZOTS - Le Bourg	D269	LES BIZOTS	5,0	14h17
Car D269/D102 - La Croix des Mats	D102	LES BIZOTS	7,0	14h20
Le Bois Bourgeois	D102	LES BIZOTS	8,0	14h22
Car D102/D980	D980	LES BIZOTS	9,5	14h24
Car D980/D102 - La Sorme	D980	LES BIZOTS	10,1	14h25
Car D980/Route des Bizots	D980	LES BIZOTS	10,9	14h26
Les Machurons SPRINT KM 16	D980	LES BIZOTS	13,4	14h29
Car D980/Les Garcherys	D980	LES BIZOTS	13,8	14h10
Car D980/D269 - FIN 1er TOUR DES BIZOTS	D269	MONTCENIS	15,2	14h32
La Villedeieu	D269	MONTCENIS	17,1	14h35
LES BIZOTS - Le Bourg	D269	LES BIZOTS	19,1	14h38
Car D269/D102 - La Croix des Mats	D102	LES BIZOTS	21,1	14h41
Le Bois Bourgeois - CLASSEMENT SPRINT	D102	LES BIZOTS	22,1	14h43
Car D102/D980	D980	LES BIZOTS	23,6	14h45
Car D980/D102 - La Sorme	D980	LES BIZOTS	24,2	14h46
Car D980/Route des Bizots	D980	LES BIZOTS	25,0	14h47
Les Machurons	D980	LES BIZOTS	27,5	14h50
Car D980/Les Garcherys	D980	LES BIZOTS	27,9	14h51
Car D980/D269 - FIN 2e TOUR DES BIZOTS	D269	MONTCENIS	29,3	14h53
La Villedeieu	D269	MONTCENIS	31,2	14h56
LES BIZOTS - Le Bourg	D269	LES BIZOTS	33,2	14h59
Car D269/D102 - La Croix des Mats	D102	LES BIZOTS	35,2	15h02
Le Bois Bourgeois	D102	LES BIZOTS	36,2	15h04
Car D102/D980	D980	LES BIZOTS	37,7	15h06
Car D980/D102 - La Sorme	D980	LES BIZOTS	38,3	15h07
Car D980/Route des Bizots	D980	LES BIZOTS	39,1	15h08
Les Machurons - MG2	D980	LES BIZOTS	41,6	15h11
Car D980/Les Garcherys	D980	LES BIZOTS	42,0	15h12
Car D980/D269 - FIN 3e TOUR DES BIZOTS	D269	MONTCENIS	43,4	15h14
La Villedeieu	D269	MONTCENIS	45,3	15h17
LES BIZOTS - Le Bourg	D269	LES BIZOTS	47,3	15h20
Car D269/D102 - La Croix des Mats	D102	LES BIZOTS	49,3	15h23
Le Bois Bourgeois - CLASSEMENT SPRINT	D102	LES BIZOTS	50,3	15h25
Car D102/D980	D980	LES BIZOTS	51,8	15h27
Car D980/D102 - La Sorme	D980	LES BIZOTS	52,4	15h28
Car D980/Route des Bizots	D980	LES BIZOTS	53,2	15h29
Les Machurons	D980	LES BIZOTS	55,7	15h32
Car D980/Les Garcherys	D980	LES BIZOTS	56,1	15h33
Car D980/D269 - FIN 4e TOUR DES BIZOTS	D269	MONTCENIS	57,5	15h35
La Villedeieu	D269	MONTCENIS	59,4	15h38
LES BIZOTS - Le Bourg	D269	LES BIZOTS	61,4	15h41
Car D269/D102 - La Croix des Mats	D102	LES BIZOTS	63,4	15h44
Le Bois Bourgeois	D102	LES BIZOTS	64,4	15h46
Car D102/D980	D980	LES BIZOTS	65,9	15h48
Car D980/D102 - La Sorme	D980	LES BIZOTS	66,5	15h49
Car D980/Route des Bizots	D980	LES BIZOTS	67,3	15h50
Les Machurons - MG3	D980	LES BIZOTS	69,8	15h53
Car D980/Les Garcherys	D980	LES BIZOTS	70,2	15h54
Car D980/D269 - FIN 5e TOUR DES BIZOTS	D269	MONTCENIS	71,6	15h56
La Villedeieu	D269	MONTCENIS	73,5	15h59
LES BIZOTS - Le Bourg	D269	LES BIZOTS	75,5	16h02
Car D269/D102 - La Croix des Mats	D102	LES BIZOTS	77,5	16h05
Le Bois Bourgeois - CLASSEMENT SPRINT	D102	LES BIZOTS	78,5	16h07
Car D102/D980	D980	LES BIZOTS	80,0	16h09
Car D980/D102 - La Sorme	D980	LES BIZOTS	80,6	16h10
Car D980/Route des Bizots	D980	LES BIZOTS	81,4	16h11
Les Machurons	D980	LES BIZOTS	83,9	16h14
Car D980/Les Garcherys	D980	LES BIZOTS	84,3	16h15
Car D980/D269 - FIN 6e TOUR DES BIZOTS	D269	MONTCENIS	85,7	16h17
La Villedeieu	D269	MONTCENIS	87,6	16h20
LES BIZOTS - Le Bourg	D269	LES BIZOTS	89,6	16h23
Car D269/D102 - La Croix des Mats	D102	LES BIZOTS	91,6	16h26
Le Bois Bourgeois	D102	LES BIZOTS	92,6	16h27
Car D102/D980	D980	LES BIZOTS	94,1	16h29
Car D980/D102 - La Sorme - SORTIE CIRCUIT	D102	LES BIZOTS	94,7	16h30
Car D102/D120	D120	LES BIZOTS	95,3	16h32
Les Baux	D120	CHARMOY	96,6	16h33
CHARMOY	D120	CHARMOY	98,1	16h34
Car D120/Chemin de Montfatacon	D120	CHARMOY	98,6	16h36
Car D120/D47 - Charmoy-la-Ville	D120	CHARMOY	100,5	16h38
Car D120/D228 - Le Sautot	D228	ST-SYMPHORIEN-DE-M	104,8	16h45
Côte de la Gourlaye - MG1	D228	MONTCENIS	107,6	16h49
MONTCENIS - Car D228/Chemin de la Chatolaine	D228	MONTCENIS	110,1	16h52
Car D228/D980	D980	MONTCENIS	110,5	16h53
Car D980/D984	D984	MONTCENIS	111,0	16h53
Car D984/rue du Pas de Cible	Route de Montcenis	MONTCENIS	111,8	16h54
LE CREUSOT (panneau entrée)	Route de Montcenis	LE CREUSOT	111,8	16h54
Car D984 route de Montcenis / rue Sully Prudhomme	Rue Sully Prudhomme	LE CREUSOT	112,7	16h55
Car rue Sully Prudhomme / rue Lavoisier	Rue Lavoisier	LE CREUSOT	113,2	16h56
Rue du Moulin Miroir	Rue du Moulin Miroir	LE CREUSOT	113,7	16h57
La Charonne - Meilleur grimpeur MG2	Rue du Moulin Miroir	LE CREUSOT	113,8	16h57
Car rue du Moulin Miroir / chemin des Hauts de Baudot	Rue du Moulin Miroir	LE CREUSOT	114,7	16h58
Car rue du Moulin Miroir / D28 route de Marmagne	Route de Marmagne	LE CREUSOT	114,7	16h58
Car D28 route de Marmagne / rue de Longivy / rue Chaptal	Rue Chaptal	LE CREUSOT	116,2	17h00
Car rue Chaptal / Rue Hélène Boucher	Rue Hélène Boucher	LE CREUSOT	117,4	17h00
Passage à niveau 1	Rue Hélène Boucher	LE CREUSOT	117,6	17h02
Car rue Hélène Boucher / rue Louis Blériot	Rue Louis Blériot	LE CREUSOT	117,9	17h03
Car rue Louis Blériot / Avenue de l'Europe	Avenue de l'Europe	LE CREUSOT	119,0	17h03
Avenue de l'Europe - ARRIVEE	Avenue de l'Europe	LE CREUSOT	119,4	17h04



Groupama
RHÔNE-ALPES AUVERGNE

CYCLES BOYER
AUTO - VÉLO - SCOOTER
71450 BLANZY - 03 85 68 00 02

Groupe Nomblot

MONTCEAU
03 85 69 01 01



LE CREUSOT
03 85 80 40 62

La Océan TRAINHARD Classic **ETAPE #1**



Le détail des tronçons de la 1ère étape Le Creusot / Le Creusot



Le détail des tronçons de la 1ère étape Le Creusot / Le Creusot (suite)




Permanence d'arrivée/ Contrôle médial / Douches : Halle des sports



Groupe Nomblot
110 ANS D'EXPERTISE AUTOMOBILE

MONTCEAU 03 85 69 01 01



LE CREUSOT 03 85 80 40 62

Le leader du classement par points



David MARTI, Maire du Creusot

Président de la Communauté urbaine Le Creusot- Montceau

Mot de David Marti, maire du Creusot et président de la Communauté urbaine Creusot-Montceau

« La #TrainHard Classic revient pour une quatrième édition. L'implication des bénévoles, la ferveur des supporters, la qualité des coureurs honorent la mémoire d'Antonin Landré. Ce jeune espoir du cyclisme s'investissait pleinement dans sa passion. Faire rayonner cette course est la meilleure des manières de lui rendre hommage.

L'équipe de Creusot Cyclisme va proposer une compétition en trois étapes réparties sur deux jours. Une nouvelle fois, la lutte pour la victoire sur les routes de la Communauté Urbaine Creusot Montceau témoignera des valeurs du cyclisme, de persévérance, de dépassement de soi, mais aussi de solidarité et d'entraide. Des valeurs qui étaient fièrement portées par Antonin et qui continuent de vivre à travers le peloton de cette course.

En attendant de vous retrouver, la Ville, la Communauté Urbaine, se joignent à moi pour honorer la mémoire d'Antonin, pour adresser nos plus tendres pensées à ses parents, sa sœur et ses grands-parents et pour encourager les participants à tout donner. Comme il l'aurait fait. »



../...

Dimanche 21 Mai (matin) Saint Pierre de Varennes

PERMANENCE ACCUEIL

Mairie de Saint Pierre de Varennes Salle des associations

Accueil Bénévoles & Officiels : Rendez-vous varennois à partir de 7H15
(à proximité de ligne de départ)

Réunion collège arbitral / Accueil des équipes / Réunion Directeurs Sportifs* :

Salle des Associations (proximité ligne de départ) à 8H30 *

**Si besoin à la demande du collège arbitral*

RESTAURATION - DEJEUNER

Salle des Fêtes de St Pierre de Varennes :

Déjeuner des équipes: de 11H00 à 12H30 sur présentation ticket réservation

Salle polyvalente d'Essertenne :

Déjeuner des Bénévoles, des prestataires, du collège arbitral et des invités

de 11h00 à 12h45 sur présentation ticket réservation

2^{ème} Etape : St Pierre de Varennes / St Pierre de Varennes

Contre la Montre par équipe

1^{er} Départ : à partir de 9H30 – Avenue Jules Pernette face au « Rendez-vous varennois »

Présentation et Signature de départ : 8H45 - 10H15 - Podium protocolaire Ligne de départ

Arrivées : Prévues de 9H50 à 11H00 Avenue Jules Pernette face à la salle des fêtes

Permanence d'arrivée : Salle des Associations (proximité ligne de départ)

Protocole : dès l'arrivée de la dernière équipe – Podium protocolaire – Ligne de départ

Présence obligatoire l'équipe vainqueur du contre la montre et des porteurs des maillots des différents classements

Contrôle antidopage : Salle Paul Marlot (proximité ligne d'arrivée)

Douches – Sanitaires : Salle Paul Marlot (proximité ligne d'arrivée)

Parking voitures officielles : Parking Eglise et cimetière (proximité ligne de départ)

Parking Motos : Parking RDV Varennois et Square Philibert Nectoux (proximité ligne de Départ)

Parking Véhicules équipes / Directeur Sportifs : Salle des fêtes / Groupe scolaire / rue Vannier et sites à proximité





Le mot d'accueil du Maire de Saint Pierre de Varennes

Nous Saint Pierre de Varennes sommes heureux d'accueillir pour sa quatrième édition la Train Hard, épreuve afin d'entretenir le souvenir d'Antonin Landré, jeune champion trop tôt disparu. Cette année le format est modifié, pour donner une autre ampleur il y aura d'avantage de catégories de compétiteurs. Creusot Cyclisme a décidé de renouveler sa confiance aux mêmes villes étapes. Concernant notre commune le parcours de l'étape sera strictement le même que l'année passée. Nos remerciements aux associations locales qui viendront contribuer à la réussite de cette belle manifestation.

Gérard DURAND



Merci au Club Olympique Varennois qui assure la logistique de restauration

clubolympiquevarennois@gmail.com

PARCOURS DETAILLE 2e ETAPE - CLM par équipes SAINT-PIERRE-DE-VARENNES - SAINT-PIERRE-DE-VARENNES

Horaire calculé à 44 km/h - Premier départ à 9h30 - Départ toutes les 3 minutes

	Voies empruntées	Communes	Kms	Horaires
SAINT-PIERRE-DE-VARENNES				
DEPART - D431 - Avenue Jules Pernetta face au Rendez-vous Varennois	D431	ST-PIERRE-DE-V.	0,0	9h30
Car D431 avenue Jules Pernetta/rue des Bernauds	rue des Bernauds	ST-PIERRE-DE-V.	0,2	9h30
Car rue des Bernauds/C4 chemin de Brandon	chemin de Brandon	ST-PIERRE-DE-V.	1,5	9h32
Car C4 chemin de Brandon/Allée de Brandon	chemin de Brandon	ST-PIERRE-DE-V.	3,9	9h35
Car C4 chemin de Brandon/chemin des Barrets	chemin de Brandon	ST-PIERRE-DE-V.	4,6	9h36
Car C4 chemin de Brandon/RD43 route de Saint-Emiland	RD43	ST-FIRMIN	5,6	9h37
Car RD43/chemin de Champiteau	RD43	ST-FIRMIN	6,6	9h39
Car RD43/chemin de la Belle Idée	RD43	ST-FIRMIN	7,3	9h40
Car RD43/chemin des Ripards	RD43	ST-FIRMIN	7,8	9h41
Car RD43/chemin des Ripards/Impasse des Rynchies	RD43	ST-FIRMIN	9,2	9h42
Car RD43/chemin de Valsantin	RD43	ST-FIRMIN	9,5	9h43
Car RD43/RD131	RD131	ST-EMILAND	12,8	9h47
Epiry	RD131	ST-EMILAND	14,7	9h50
Car RD131/chemin de Precloux	RD131	ST-EMILAND	16,4	9h52
Car RD131/rue des Charbottins	RD131	ST-PIERRE-DE-V.	17,7	9h53
Car RD131/C4 chemin de Brandon/RD225	RD131	ST-PIERRE-DE-V.	18,4	9h54
Car RD131/RD431	RD431	ST-PIERRE-DE-V.	18,8	9h55
SAINT-PIERRE-DE-VARENNES				
ARRIVEE - D 431 - Avenue Jules Pernetta face à la salle des fêtes	RD432	ST-PIERRE-DE-V.	19,8	9h56

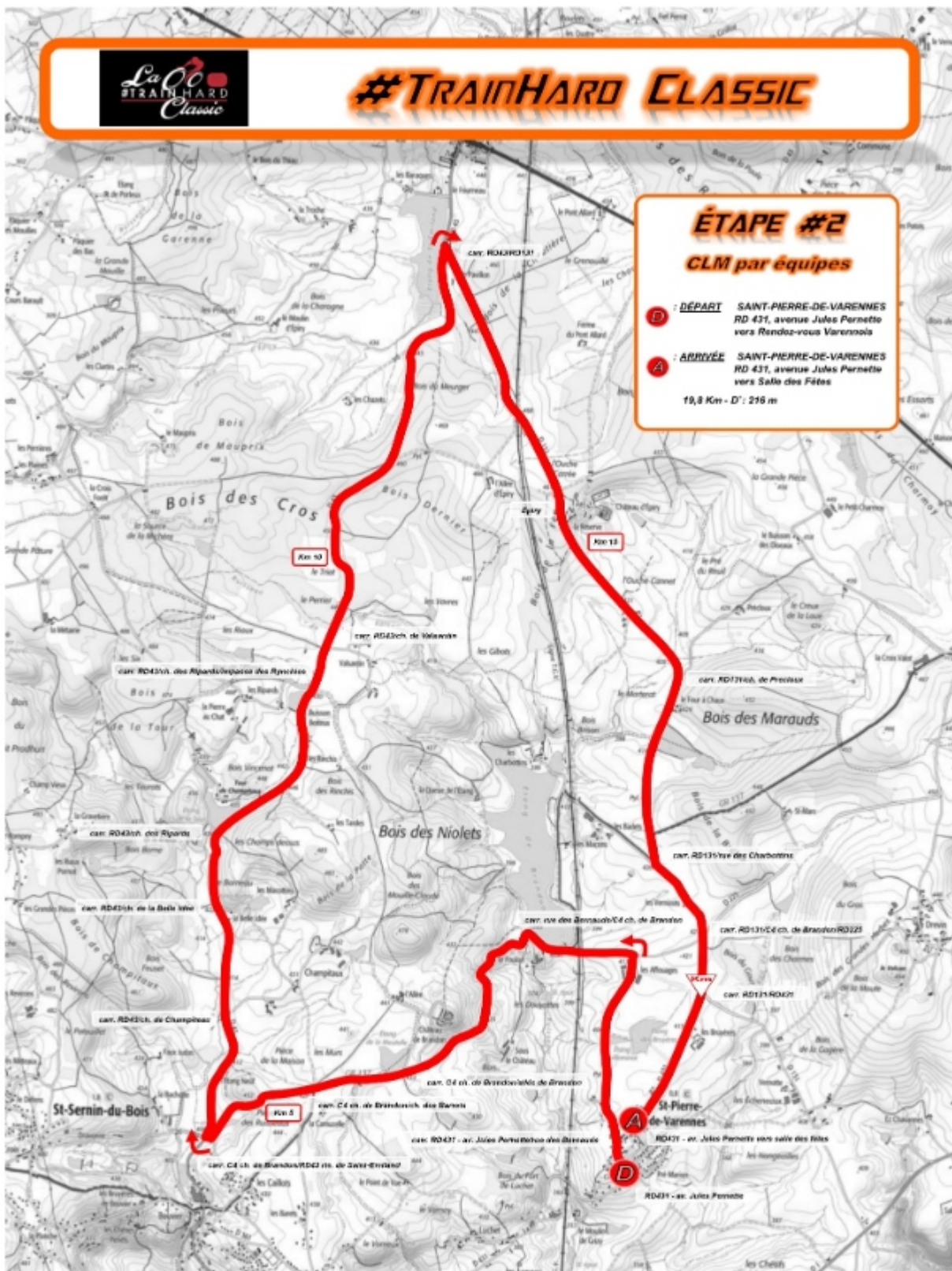


#TRAINHARD CLASSIC

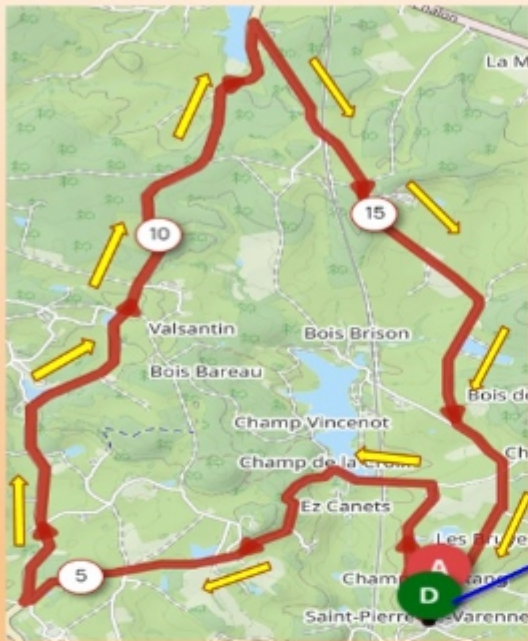
ÉTAPE #2

CLM par équipes

- D** : DÉPART SAINT-PIERRE-DE-VARENNES
RD 431, avenue Jules Pernetto
vers Rendez-vous Varennois
 - A** : ARRIVÉE SAINT-PIERRE-DE-VARENNES
RD 431, avenue Jules Pernetto
vers Salle des Fêtes
- 19,8 Km - D⁺ : 216 m



Etape 2 CLM par équipes St Pierre de Varennes



Zoom départ arrivée
St Pierre



Arrivée face
Salle des fêtes

Départ face
Rendez-vous varennois

La Océane
STRAINHARD
Classic

ETAPE #2



RÉGION
BOURGOGNE
FRANCHE
COMTE

SAÔNE & LOIRE
DÉPARTEMENT

Dimanche 21 Mai (après-midi) Essertenne / Le Breuil

PERMANENCE ACCUEIL

Mairie d'Essertenne Salle de réunion

Réunion collège arbitral : à 13H15*

Réunion Directeurs Sportifs : à 13H30*

**Si besoin à la demande du collège arbitral au préau du Groupe scolaire et salle de réunion*

Parking voitures officielles : Centre Bourg face Salle des Fêtes

Parking Véhicules équipes et Directeur Sportifs : Parking Cimetière et terrain annexe

Contrôle anti-dopage : Groupe Scolaire

3^{ème} Etape : Essertenne / Le Breuil

Départ fictif : 14H10 - Centre bourg d'Essertenne face à la Salle des Fêtes

Départ réel : 14H20 - Route de Couches Le Breuil lieu-dit « Le Garnoy »

Présentation et Signature de départ : 13H15 – 14H00 – espace protocolaire

Arrivée : Prévues vers 17H00 Route de couches Le Breuil

Permanence d'arrivée : Salle Jean Baptiste Dumay, rue Bel Air

Contrôle antidopage : Sanitaire Salle Jean Baptiste Dumay rue Bel Air

Protocole podium *: dès l'arrivée du dernier coureur – Podium protocolaire Route de Couches

Présence obligatoire pour le vainqueur de l'étape et les premiers de chaque classement final ainsi que les membres de l'équipe vainqueur du classement par équipes

Réception finale : Salle Jean Baptiste Dumay, rue Bel Air Le Breuil vers 17H45.

Sont invités les personnalités et partenaires ainsi que tous les bénévoles et les participants à l'épreuve



Le Mot d'accueil du Maire Marc MAILLOT

Le dimanche 21 mai 2023 en fin de matinée, la commune d'Essertenne mettra tout en œuvre pour accueillir dignement cette nouvelle édition de la TrainHard Classic en la mémoire d'Antonin. Le plateau de cette année permettra aux catégories élites, open et accès de nous offrir du beau spectacle sur des circuits exigeants à l'image des précédents. Dans l'attente de nous retrouver au sein de notre sympathique village qui allie la tranquillité, les espaces naturels et la proximité des commerces du bassin Creusotin. Maintenant, il me reste à souhaiter pleine réussite à cette manifestation d'envergure qui va animer notre commune et les voisins.

PARCOURS DETAILLE 3e ETAPE ESSERTENNE - LE BREUIL

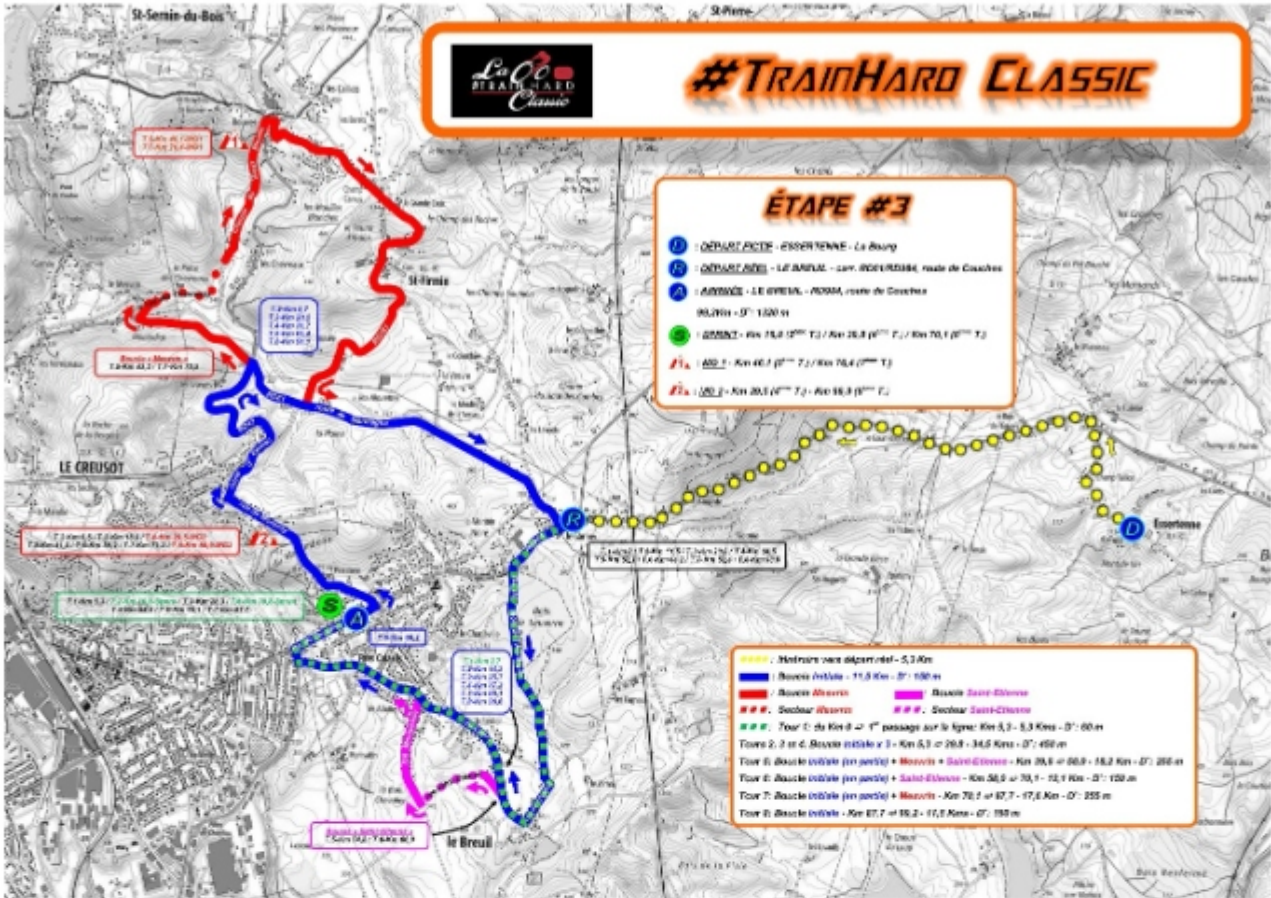
Horaire calculé à 37,7 km/h

	Voies empruntées	Communes	Kms	Km/t	Horaires	
FCTIF	ESSERTENNE, Le Bourg					
	Départ FICTIF face à la salle des fêtes	D131	ESSERTENNE	5,3 kms	14h10	
	La Chyrolle, Le Musseau	D131	ESSERTENNE			
	Car D131/D984	D984	ESSERTENNE			
	Le Bois de l'Envers, Le Court Bouillon, La Beaujarde,	D984	ESSERTENNE			
LE BREUIL, rond-point du Garnoy, route de Couches	D984	LE BREUIL				
T1	DEPART REEL Car D61/D984 route de Couches	D984	LE BREUIL	0	14h20	
	Car D984 route de Couches/route du bois de l'Auvergne	Route de bois de l'Auvergne	LE BREUIL	0,5	14h21	
	Car route du bois de l'Auvergne/VC centre Leclerc	Route de bois de l'Auvergne	LE BREUIL	0,7	14h21	
	Car route du bois de l'Auvergne/route du Pavillon	Route du Pavillon	LE BREUIL	2	14h23	
	Car rte du bois de l'Auvergne/rte du Pavillon/Ch des Pagnes/rue de l'Egalité	Rue de l'Egalité	LE BREUIL	2,1	14h23	
	Car rue de l'Egalité/D290 rue du Creusot,	D290	LE BREUIL	2,4	14h24	
	Car rue du Creusot/rue Pesselière	D290	LE BREUIL	3,4	14h25	
	Car rue du Creusot/Avenue de Montvaltin	Avenue de Montvaltin	LE BREUIL	4,7	14h27	
	Car Avenue de Montvaltin/D984 route de Couches	D984	LE BREUIL	4,8	14h27	
	Ligne d'arrivée - 1er passage (fin du 1er tour)	D984	LE BREUIL	5,3	14h28	
	T2	Car D984/rue de Montcoy	rue de Montcoy	LE BREUIL	5,4	14h28
		Car rue de Montcoy/Boulevard Saint-Cloud	rue de Montcoy	LE BREUIL	6,5	14h30
		Car rue de Montcoy/D43 route d'Epinac	D43	LE BREUIL	6,8	14h30
Car D43 route d'Epinac/D61 route de Marmagne		D61	SAINT-FIRMIN	8,7	14h33	
Car D61/D361		D61	LE BREUIL	9,2	14h34	
Car D61/D431/rue Louis Pasteur		D61	LE BREUIL	11,2	14h37	
Car D61/D984 route de Couches		D984	LE BREUIL	11,5	14h38	
Car D984 route de Couches/route du bois de l'Auvergne		Route de bois de l'Auvergne	LE BREUIL	17	14h38	
Car route du bois de l'Auvergne/VC centre Leclerc		Route de bois de l'Auvergne	LE BREUIL	12,2	14h39	
Car route du bois de l'Auvergne/route du Pavillon		Route du Pavillon	LE BREUIL	13,5	14h41	
Car rte du bois de l'Auvergne/rte du Pavillon/Ch des Pagnes/rue de l'Egalité		Rue de l'Egalité	LE BREUIL	13,6	14h41	
Car rue de l'Egalité/D290 rue du Creusot,		D290	LE BREUIL	13,9	14h42	
Car rue du Creusot/rue Pesselière		D290	LE BREUIL	14,9	14h43	
Car rue du Creusot/Avenue de Montvaltin		Avenue de Montvaltin	LE BREUIL	16,2	14h45	
Car Avenue de Montvaltin/D984 route de Couches		D984	LE BREUIL	16,3	14h45	
Ligne d'arrivée - 2e passage (fin du 2e tour) - Classement SPRINT	D984	LE BREUIL	16,8	14h46		
T3	Ligne d'arrivée - 3e passage (fin du 3e tour)	D984	28,3	11,5	15h04	
T4	Car rue de Montcoy/Boulevard Saint-Cloud - Meilleur Grimpeur MG2	LE BREUIL	29,5	11,5	15h08	
	Ligne d'arrivée - 4e passage (fin du 4e tour) - Classement SPRINT	LE BREUIL	39,8		15h21	
<i>(Tours 2 à 4 identiques)</i>						
T5	puis Car D984/rue de Montcoy	rue de Montcoy	LE BREUIL	39,9	15h21	
	Car rue de Montcoy/D43 route d'Epinac	D43	SAINT-FIRMIN	41,3	15h24	
	Car D43 route d'Epinac/D61 route de Marmagne	D61	SAINT-FIRMIN	43,2	15h26	
	Les Vernizeaux - Mesvrin	rue des Chevreux	SAINT-SERNIN	44,2	15h28	
	Rue des Chevreux - Entrée secteur n°1 "Mesvrin"	rue des Chevreux	SAINT-SERNIN	44,4	15h28	
	Car rue des Chevreux/Chemin du vieux Moulin - Sortie secteur n°1 "Mesvrin"	Chemin du vieux Moulin	SAINT-SERNIN	45,3	15h30	
	Meilleur Grimpeur MG1	Chemin du vieux Moulin	SAINT-FIRMIN	46,1	15h31	
	Car Chemin du vieux Moulin/route de Bouvier/route du pont	Route du Pont	SAINT-SERNIN	46,2	15h31	
	Car route du pont/D43/D361/route de Saint-Firmin	D361	SAINT-FIRMIN	46,3	15h31	
	Car D361/chemin du Theurot d'Ardon	D361	SAINT-FIRMIN	47,4	15h33	
	Car D361/chemin du Theurot d'Ardon/chemin des Champs Sauniers	D361	SAINT-FIRMIN	48,1	15h34	
	Car D361/route du Mesvrin	D361	SAINT-FIRMIN	48,6	15h35	
	En Chaussée	D361	SAINT-FIRMIN	49,3	15h36	
	Car D361/D61	D61	LE BREUIL	49,8	15h37	
	Car D61/route du Mesvrin	D61	LE BREUIL	50,9	15h38	
	Car D61/D431/rue Louis Pasteur	D61	LE BREUIL	51,8	15h40	
	Car D61/D984 route de Couches	D984	LE BREUIL	52,1	15h40	
	Car D984 route de Couches/route du bois de l'Auvergne	Route de bois de l'Auvergne	LE BREUIL	52,6	15h41	
	Car route du bois de l'Auvergne/VC centre Leclerc	Route de bois de l'Auvergne	LE BREUIL	52,8	15h41	
	Car route du bois de l'Auvergne/route du Pavillon	Route du Pavillon	LE BREUIL	54,1	15h43	
	Car rte du bois de l'Auvergne/rte du Pavillon/Ch des Pagnes/rue de l'Egalité	Rue de l'Egalité	LE BREUIL	54,2	15h43	
	Car rue de l'Egalité/D290 rue du Creusot,	D290	LE BREUIL	54,5	15h44	
	Car D290 rue du Creusot/rue St-Etienne - Entrée secteur n°2 "St-Etienne"	rue St-Etienne	LE BREUIL	54,8	15h44	
Car rue St-Etienne/rue Montplaisir	rue Montplaisir	LE BREUIL	55,5	15h45		
rue Montplaisir - Sortie secteur n°2 "St-Etienne"	rue Montplaisir	LE BREUIL	55,7	15h46		
Car rue Montplaisir/D290 rue du Creusot	D290	LE BREUIL	56,3	15h47		
Car rue du Creusot/Avenue de Montvaltin	Avenue de Montvaltin	LE BREUIL	57,4	15h48		
Car Avenue de Montvaltin/D984 route de Couches	D984	LE BREUIL	57,5	15h48		
Ligne d'arrivée - 5e passage (fin du 5e tour)	D984	LE BREUIL	58	15h49		

PARCOURS DETAILLE 3e ETAPE ESSERTENNE - LE BREUIL (suite)

Horaire calculé à 37,7 km/h

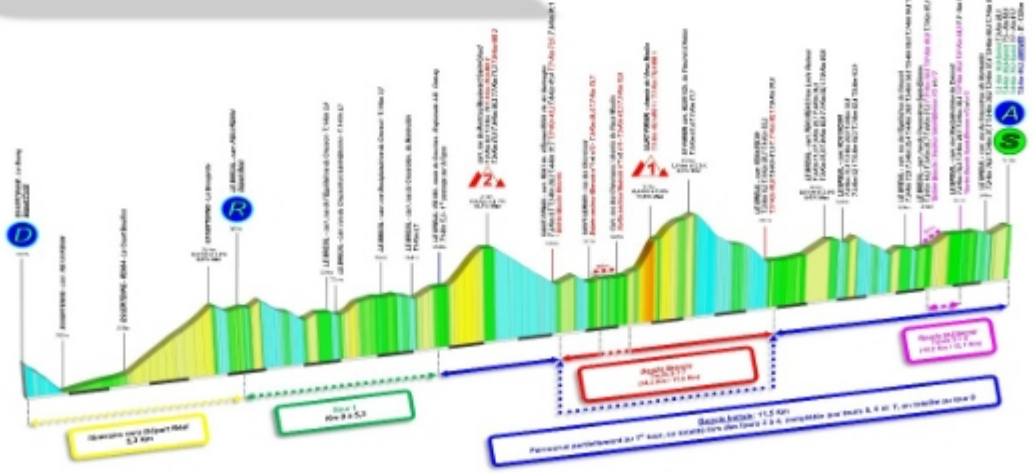
T6	puis Car D984/rue de Montcoy		LE BREUIL	58,1	15h49
	Car rue de Montcoy/D43 route d'Epinac	D43	LE BREUIL	59,5	15h52
	Car D43 route d'Epinac/D61 route de Marmagne	D61	LE BREUIL	61,4	15h54
	Car D61/D361	D61	LE BREUIL	61,9	15h55
	Car D61/D431/rue Louis Pasteur	D61	LE BREUIL	63,9	15h58
	Car D61/D984 route de Couches	D984	LE BREUIL	64,2	15h59
	Car D984 route de Couches/route du bois de l'Auvergne	Route de bois de l'Auvergne	LE BREUIL	64,7	16h00
	Car route du bois de l'Auvergne/VC centre Leclerc	Route de bois de l'Auvergne	LE BREUIL	64,9	16h01
	Car route du bois de l'Auvergne/route du Pavillon	Route du Pavillon	LE BREUIL	66,2	16h02
	Car rte du bois de l'Auvergne/rte du Pavillon/Ch des Pagnes/rue de l'Egalité	Rue de l'Egalité	LE BREUIL	66,3	16h02
	Car rue de l'Egalité/D290 rue du Creusot,	D290	LE BREUIL	66,6	16h03
	Car D290 rue du Creusot/rue St-Etienne - Entrée secteur n°3 "St-Etienne"	rue St-Etienne	LE BREUIL	66,9	16h03
	Car rue St-Etienne/rue Montplaisir	rue Montplaisir	LE BREUIL	67,6	16h04
	rue Montplaisir - Sortie secteur n°3 "St-Etienne"	rue Montplaisir	LE BREUIL	67,8	16h04
	Car rue Montplaisir/D290 rue du Creusot	D290	LE BREUIL	68,3	16h05
	Car rue du Creusot/Avenue de Montvaltin	Avenue de Montvaltin	LE BREUIL	69,5	16h07
	Car Avenue de Montvaltin/D984 route de Couches	D984	LE BREUIL	69,6	16h07
Ligne d'arrivée - 6e passage (fin du 6e tour) - Classement SPRINT	D984	LE BREUIL	70,1	16h08	
T7	puis Car D984/rue de Montcoy	rue de Montcoy	LE BREUIL	70,2	16h08
	Car rue de Montcoy/D43 route d'Epinac	D43	SAINT-FIRMIN	71,6	16h10
	Car D43 route d'Epinac/D61 route de Marmagne	D61	SAINT-FIRMIN	73,5	16h13
	Les Vernizeaux - Mesvrin	rue des Chevreaux	SAINT-SERNIN	74,5	16h15
	Rue des Chevreaux - Entrée secteur n°4 "Mesvrin"	rue des Chevreaux	SAINT-SERNIN	74,7	16h15
	Car rue des Chevreaux/Chemin du vieux Moulin - Sortie secteur n°4 "Mesvrin"	Chemin du vieux Moulin	SAINT-SERNIN	75,6	16h16
	Meilleur Grimpeur MG1	Chemin du vieux Moulin	SAINT-FIRMIN	76,4	16h18
	Car Chemin du vieux Moulin/route de Bouvier/route du pont	Route du Pont	SAINT-SERNIN	76,5	16h18
	Car route du pont/D43/D361/route de Saint-Firmin	D361	SAINT-FIRMIN	76,6	16h18
	Car D361/chemin du Theurot d'Ardon	D361	SAINT-FIRMIN	77,7	16h20
	Car D361/chemin du Theurot d'Ardon/chemin des Champs Sauniers	D361	SAINT-FIRMIN	78,4	16h21
	Car D361/route du Mesvrin	D361	SAINT-FIRMIN	78,9	16h22
	En Chaussée	D361	SAINT-FIRMIN	79,6	16h22
	Car D361/D61	D61	LE BREUIL	80,1	16h23
	Car D61/route du Mesvrin	D61	LE BREUIL	81,2	16h25
	Car D61/D431/rue Louis Pasteur	D61	LE BREUIL	82,1	16h26
	Car D61/D984 route de Couches	D984	LE BREUIL	82,4	16h27
	Car D984 route de Couches/route du bois de l'Auvergne	Route de bois de l'Auvergne	LE BREUIL	82,9	16h28
	Car route du bois de l'Auvergne/VC centre Leclerc	Route de bois de l'Auvergne	LE BREUIL	83,1	16h28
	Car route du bois de l'Auvergne/route du Pavillon	Route du Pavillon	LE BREUIL	84,4	16h30
	Car rte du bois de l'Auvergne/rte du Pavillon/Ch des Pagnes/rue de l'Egalité	Rue de l'Egalité	LE BREUIL	84,5	16h30
Car rue de l'Egalité/D290 rue du Creusot,	D290	LE BREUIL	84,8	16h31	
Car rue du Creusot/rue Pesselière	D290	LE BREUIL	85,8	16h32	
Car rue du Creusot/Avenue de Montvaltin	Avenue de Montvaltin	LE BREUIL	87,1	16h34	
Car Avenue de Montvaltin/D984 route de Couches	D984	LE BREUIL	87,2	16h39	
Ligne d'arrivée - 7e passage (fin du 7 tour)	D984	LE BREUIL	87,7	16h40	
T8	Car D984/rue de Montcoy	rue de Montcoy	LE BREUIL	87,8	16h40
	Car rue de Montcoy/Boulevard Saint-Cloud - Meilleur Grimpeur MG2	rue de Montcoy	LE BREUIL	88,9	16h42
	Car rue de Montcoy/D43 route d'Epinac	D43	LE BREUIL	89,2	16h42
	Car D43 route d'Epinac/D61 route de Marmagne	D61	SAINT-FIRMIN	91,1	16h45
	Car D61/D361	D61	LE BREUIL	91,6	16h46
	Car D61/D431/rue Louis Pasteur	D61	LE BREUIL	93,6	16h49
	Car D61/D984 route de Couches	D984	LE BREUIL	93,9	16h50
	Car D984 route de Couches/route du bois de l'Auvergne	Route de bois de l'Auvergne	LE BREUIL	94,4	16h50
	Car route du bois de l'Auvergne/VC centre Leclerc	Route de bois de l'Auvergne	LE BREUIL	94,6	16h51
	Car route du bois de l'Auvergne/route du Pavillon	Route du Pavillon	LE BREUIL	95,9	16h53
	Car rte du bois de l'Auvergne/rte du Pavillon/Ch des Pagnes/rue de l'Egalité	Rue de l'Egalité	LE BREUIL	96	16h53
	Car rue de l'Egalité/D290 rue du Creusot,	D290	LE BREUIL	96,3	16h54
	Car rue du Creusot/rue Pesselière	D290	LE BREUIL	97,3	16h55
	Car rue du Creusot/Avenue de Montvaltin	Avenue de Montvaltin	LE BREUIL	98,6	16h57
	Car Avenue de Montvaltin/D984 route de Couches	D984	LE BREUIL	98,7	16h57
	Ligne d'arrivée - 8e passage (fin du 2e tour) - ARRIVEE	D984	LE BREUIL	99,2	16h58



La Océan TRAINHARD Classic **ÉTAPE #3**

● Montre sans départ/retour - 5,3 Km
 ■ Route d'essai - 11,9 Km - 0' 150m
 ■ Route d'essai - 11,9 Km - 0' 150m
 ■ Secteur d'essai
 ■ Secteur d'essai

● Tour 1: de Km 0 à 1^{er} passage sur la ligne Km 3,2 - 5,3 Km - 0' 60m
 Tour 2: 2nd de Boucle initiale à 3 - Km 5,3 - 20,8 - 34,5 Km - 0' 450m
 Tour 3: Boucle initiale (par passage) + Boucle + Secteur d'essai - Km 35,8 - 60,9 - 18,2 Km - 0' 200m
 Tour 4: Boucle initiale (par passage) + Secteur d'essai - Km 38,0 - 70,1 - 10,1 Km - 0' 100m
 Tour 5: Boucle initiale (par passage) + Boucle - Km 70,1 - 87,7 - 17,6 Km - 0' 255m
 Tour 6: Boucle initiale - Km 87,7 - 110,2 - 22,5 Km - 0' 150m



Etape 3 Essertenne / Le Breuil



Etape 3 Essertenne / Le Breuil



Groupama
RHÔNE-ALPES AUVERGNE

CYCLES BOYER
AUTO - VÉLO - SCOOTER
71450 BLANZY - 03 85 68 00 02

Groupe Nomblot
110 ANS D'EXPERIENCE AUTOMOBILE

MONTCEAU
03 85 69 01 01



LE CREUSOT
03 85 80 40 62

Etape 3 Essertenne / Le Breuil



Etape 3 Essertenne / Le Breuil



Etape 3 Essertenne / Le Breuil



Le Mot d'accueil du Maire Chantal CORDELIER

« Située en périphérie immédiate du Creusot, le Breuil est une commune de Saône-et-Loire mi rurale, mi urbaine.

De grands espaces boisés, comme le Parc Morambeau, offrent un cadre de vie particulièrement agréable, qui attire petits et grands.

La commune bénéficie par ailleurs d'un important tissu associatif particulièrement dynamique. »

Implantation site arrivée Le Breuil



CLASSEMENT - GRILLE DE PRIX

1^{er} Etape : Grille 412/15 // **2^{ème} étape :** Grille 213/5 // **3^{ème} Etape :** Grille 412/15

Classement Général : Grille 518/20 // **Total :** 1.555 €uros*

CLASSEMENTS ANNEXES - PRIMES *Remis sur place

Meilleur Grimpeur : 50, 30, 20, 10 €uros en bons d'achat EKOI*

Classement des sprints : 50, 30, 20, 10 €uros en bons d'achat EKOI*

Sprint du KM 16 à chaque étape en ligne : 30, 20, 10 €uros en bons d'achat EKOI *

Classement par équipes : Remise du trophée souvenir « Antonin Landré » remis en jeu à chaque édition*

Montant total des Prix et Primes : 1.895 €uros

Les Maillots des leaders



Le Classement Général



Le Classement par points



Le Classement du meilleur Grimpeur

#TRAINHARD®

PLUS QU'UNE MARQUE... UNE DEVISE

www.trainhard.fr

LE COMITE D'ORGANISATION

- Président :** Bruno Chaignon e-mail : brchaignon@orange.fr tél : 06 14 54 03 14
- Relations avec les équipes :** Steve Guillemillot e-mail : steve.guillemillot71@gmail.com tél : 06 61 50 34 79
- Autorisations-Déclarations :** René Grillot e-mail : grillot.rene@bbox.fr tél : 06 98 44 61 35
- Relations collège arbitral :** Thierry Male e-mail : thierry.male@wanadoo.fr tél : 06 89 12 37 08
- Hébergement & restauration :**
- **Officiels :** Bruno Chaignon e-mail : brchaignon@orange.fr tél : 06 14 54 03 14
 - **Équipes :** Steve Guillemillot e-mail : steve.guillemillot71@gmail.com tél : 06 61 50 34 79
 - **Restauration collective:** Christian Dérangère e-mail : derangere.ch@orange.fr tél : 07 72 72 68 67
- Relations publiques et communications :**
- **Presse :** Steve Guillemillot e-mail : steve.guillemillot71@gmail.com tél : 06 61 50 34 79
 - **Site internet :** Sébastien Landré e-mail : sebastien.landre@laposte.net tél : 06 87 61 63 07
 - **Protocole :** Nathalie Rizet e-mail : nathalie.rizet71@gmail.com tél : 06 71 48 53 25
 - **Invités :** Bruno Chaignon e-mail : brchaignon@orange.fr tél : 06 14 54 03 14
 - **Animations Speaker :** Gérard Desbouys e-mail : gd.speaker@gmail.com tél : 06 07 96 70 40
- Sécurité & Signaleurs**
- Steve Guillemillot e-mail : steve.guillemillot71@gmail.com tél : 06 61 50 34 79
 - René Grillot e-mail : grillot.rene@bbox.fr tél : 06 98 44 61 35
 - Bruno Chaignon e-mail : brchaignon@orange.fr tél : 06 14 54 03 14
- Commission technique**
- Installation site départ et arrivée**
- Philippe Rizet e-mail : taxirizetph@gmail.com tél : 07 49 57 24 76
 - Cédric Charles e-mail : cdrik-charles@orange.fr tél : 06 60 70 54 23
- Flotte véhicules officiels & suiveurs**
- Jean Michel Guyon e-mail : jeanmiguyon@free.fr tél : 07 71 24 06 10
- Radio Course**
- Hervé JOLIVOT e-mail : direction@dialog-telecom.fr tél : 06.80.38.36.36
- Flotte Moto**
- Jacques Oustric e-mail : jacques.oustric@wanadoo.fr tél : 06 40 90 27 60



Infos pratiques Hôpitaux :

Hôtel Dieu du Creusot / 175 rue Maréchal Foch / tél 03.85.77.20.00

Centre Hospitalier de Montceau-les-Mines / Galuzot / St Vallier / 03.85.67.60.60

Centre Hospitalier Chalon sur Saône / 03.85.44.66.88



Avec le soutien de

Creusot
Cyclisme

..../..

ARTICLE 1 : Organisation

La "TRAIN HARD CLASSIC 2023" souvenir Antonin Landré est organisée par Creusot Cyclisme, Immeuble des Sociétés – 11, rue Saint Henri - 71200 Le Creusot – sous les règlements de la Fédération Française de Cyclisme.

L'épreuve se dispute les samedi 20 et dimanche 21 mai 2023

ARTICLE 2 : Participation

Cette épreuve Régionale (2.12.7) par équipes de 6 coureurs est ouverte aux coureurs Elites (1 seul élite par équipe) - Open 1.2.3 et Access de formations suivantes :

- Equipes étrangères (sur invitation)
- Clubs FFC
- Pôles
- Sélections départementales et sélections bi départementales d'une même région (2 départements maxi à condition que les départements ou les clubs ne soient pas déjà représentés)
- Équipes mixtes (Coureurs appartenant au même comité régional avec validation de celui-ci)
- Pas d'engagements individuels et aucune équipe ne pourra prendre le départ avec moins de 5 coureurs.

ARTICLE 3: Engagements

Les engagements seront pris en compte et effectués directement auprès de l'organisateur après sélection au préalable des équipes.

ARTICLE 4: Permanence

La permanence de départ se tiendra le samedi 20 mai de 11h00 à 12h30, à l'Alto- 3 Avenue François Mitterrand-71200 Le Creusot, pour toutes les formalités administratives et logistiques.

La confirmation des partants, le retrait des dossards, des radios et des transpondeurs par les responsables d'équipes se font à la permanence de 11h00 à 12h30.

La réunion des directeurs sportifs, organisée suivant l'article 1.2.087 du règlement FFC en présence des membres du collège des arbitres est fixée à 13h30 au même lieu.

ARTICLE 5 : Classements Cette épreuve disputée en trois étapes comprendra :

- un **Classement Général Individuel au temps** (maillot Rouge) déterminé par l'addition des temps des 3 étapes et compte tenu des éventuelles pénalités. En cas d'égalité, en application de l'article 2.6.13, il est fait appel à l'addition des places obtenues à chaque étape à l'exception des étapes contre-la-montre par équipes, et en dernier ressort à la place obtenue dans la dernière étape disputée.

- un **Classement général par points** (maillot Bleu) par addition des points attribués à chaque sprint référencé sur l'itinéraire détaillé et aux arrivées des étapes en ligne soit : 5-3-2-1 pts

En cas d'égalité de points, en application de l'article 2.6.15, il est fait application des critères suivants jusqu'à ce qu'il y ait départage :

- 1 – nombre de victoires d'étapes
- 2 – nombre de victoires dans les sprints intermédiaires comptant pour le classement général aux points
- 3 – classement général individuel au temps

- un **Classement général du Meilleur Grimpeur** (maillot à pois) par addition des points attribués aux MG référencés sur l'itinéraire détaillé soit : **MG1**: 10-8-6-4-2-1pts, **MG2**: 6-4-2-1pts et **MG3**: 3-2et1 pts.

En cas d'égalité, en application de l'article 2.6.15, il est fait application des critères suivants jusqu'à il y ait départage:

- 1 - Nombre de premières places obtenues dans les MG1
- 2 - Nombre de premières places obtenues dans côtes de la catégorie suivante et ainsi de suite
- 3 - Classement général individuel au temps

- un **Classement par équipe** est établi à chaque étape par l'addition des 3 meilleurs temps individuels de chaque équipe. En cas d'égalité, en application de l'article 2.6.14, les équipes sont départagées par l'addition des places obtenues par leurs 3 meilleurs coureurs de l'étape. En cas de nouvelle égalité, les équipes sont départagées par la place de leur meilleur coureur de l'étape.

Le classement général s'établit par l'addition des 3 meilleurs temps individuels de chaque équipe dans toutes les étapes courues, le temps de chaque équipe au contre la montre par équipe n'étant compté qu'une seule fois.

En cas d'égalité il est fait application des critères suivants jusqu'à ce qu'il y ait départage :

- . Nombre de 1ères places dans le classement par équipe du jour
- . Nombre de 2èmes places dans le classement par équipes du jour etc ...

En cas d'ultime égalité, les équipes sont départagées par la place de leur meilleur coureur au classement général

ARTICLE 6 : Etape Contre la Montre par équipes

Les départs seront donnés toutes les trois minutes, dans l'ordre inverse du classement général par équipes à l'exception de celle du leader du classement général individuel qui partira en dernier.

Les coureurs devront se présenter aux contrôles de vélos 10 mn avant le départ. Après ce contrôle, ils devront rester dans la zone de départ délimitée à cet effet. Dès le départ de la première équipe, l'échauffement est strictement interdit sur le parcours. **La prise du temps se fera sur le 4^{ème} homme de l'équipe.**

ARTICLE 7 : Ravitaillement

Suivant l'article 2.3.22 à 2.3.24, le ravitaillement se fera à l'arrière de la voiture du Président du Jury pour le peloton. S'il s'est formé un groupe de 15 coureurs au moins, le ravitaillement est autorisé en queue de ce groupe.

Le ravitaillement sera interdit dans les 30 premiers kilomètres et les 20 derniers kilomètres. Le Président du Jury pourra réduire la distance suivant les conditions météorologiques.

ARTICLE 8 : Roadbook

L'itinéraire détaillé avec l'horaire probable, les détails d'organisation, les lieux et horaires des permanences de départ, réunions des directeurs sportifs et arbitres, contrôles antidopage, la liste des prix, l'attribution des points pour les classements du Meilleur Grimpeur, des Sprints, les consignes à respecter dans les hôtels ou établissements publics, figurent dans le roadbook remis à chaque équipe.

ARTICLE 9 : Présentation des équipes

Avant le départ de chaque étape en ligne, il y aura une présentation des équipes au podium protocolaire. Une fiche indiquant l'horaire de passage de chaque équipe au podium sera remise lors de la distribution des dossards.

ARTICLE 10 : Ordre des voitures suiveuses.

L'ordre à respecter par les voitures suiveuses à l'échelon course :

- au cours de la 1^{ère} étape, résultera du tirage au sort effectué par le jury des arbitres le samedi 20 mai lors de la réunion des directeurs sportifs.
- pour les étapes suivantes, l'ordre sera déterminé par le classement du meilleur représentant de chaque équipe au classement général individuel résultant de l'étape précédente.
- Lors de l'étape 3, les portions « gravel » feront l'objet de mesures spécifiques

ARTICLE 11 : Délais d'élimination

Les contrôles d'arrivée seront fermés lorsque sera écoulé le temps du vainqueur :

- augmenté de 15% pour les étapes en ligne
- augmenté de 25% pour le contre la montre par équipe

En cas exceptionnel uniquement, imprévisible et de force majeure, le collège des arbitres peut prolonger les délais d'arrivée après consultation de l'organisateur. Dans le cas où des coureurs effectivement arrivés hors délai sont repêchés par le collège des arbitres, ils se verront retirer l'ensemble de leurs points acquis au classement général des différents classements annexes.

ARTICLE 12 : Incidents de course dans les derniers kilomètres.

Selon les articles 2.6.24 (étape en ligne) et 2.6.025 (CLM par équipes) du règlement FFC, en cas de chute, de crevaison ou d'incident mécanique dûment constaté, dans les 3 derniers kilomètres d'une étape en ligne, ou le dernier kilomètre pour le CLM par équipes le ou les coureurs(s) accidenté(s) est (sont) crédité(s) du temps du ou des coureurs(s) en compagnie du ou desquels ils se trouvaient au moment de l'accident. Son ou leur classement sera celui du franchissement de la ligne d'arrivée. Si à la suite d'une chute après le passage dans les 3 derniers kilomètres un coureur est dans l'impossibilité de franchir la ligne d'arrivée, il sera classé à la dernière place de l'étape et crédité du temps du ou des coureurs(s) en compagnie du ou desquels il se trouvait au moment de l'accident.

ARTICLE 13 : Réclamations

Les réclamations concernant une étape seront reçues par les arbitres titulaires jusqu'au départ de l'étape suivante.

ARTICLE 14 : Contrôle anti-dopage

Les lieux du contrôle sont mentionnés dans les détails d'organisation et le schéma d'arrivée de chaque étape du roadbook. Sera appliquée la réglementation antidopage de la loi française, outre le règlement UCI.

ARTICLE 15 : Pénalités

Le barème des pénalités de la FFC est le seul applicable.

ARTICLE 16 : Grille de prix

Classements étapes et général : 1^{ère} étape 412/15 - 2^{ème} étape 213/5 équipes - 3^{ème} étape 412/15 - Classement Général 518/20

Classements annexes - Primes

Classement par points et Classement du meilleur grimpeur : 50-30-20-10 €uros en bons d'achat Ekoi

Prime du KM 16 Etapes 1 et 3 = 30-20-10 en bons d'achat Ekoi

ARTICLE 17 : Protocole

Tout coureur, après l'arrivée d'une étape, confirmé premier dans l'un des classements attribuant l'un des maillots de leader prévu au règlement de l'épreuve, doit obligatoirement se rendre au podium protocolaire dans un délai maxi de 5 minutes après l'arrivée pour la remise du maillot symbolique, en tenue de course. En cas de cumul, l'attribution de ceux-ci s'effectuera dans la priorité suivante :

- Maillot rouge GROUPAMA : Leader du Classement général individuel au temps
- Maillot bleu PEUGEOT NOMBLOT : Leader du Classement général par points
- Maillot à blanc à pois rouges CYCLES BOYER: Leader du Classement général du Meilleur Grimpeur

Réception finale & Remise des Trophées : A l'issue de la dernière étape, le protocole final (remise des maillots) sera réalisé selon les mêmes règles au car podium de l'épreuve et la remise des trophées sera effectuée également sur le podium si les conditions météo le permettent, en cas de mauvais temps ces remises pourront s'effectuer salle Jean Baptiste Dumay ;

Y sont conviés les trois premiers de chaque classement, le vainqueur de l'étape, les membres de l'équipe vainqueur du classement par équipe. Toute absence sera sanctionnée.

Une réception finale se déroulera à 18h00 Salle polyvalente Jean Baptiste Dumay rue Bel Air 71670 Le Breuil ou nous partagerons le verre de l'amitié avec l'ensemble des participants, des partenaires et des bénévoles.

ARTICLE 18: Véhicule de dépannage

1 véhicule de « dépannage neutre » seront mis à la disposition de la course par l'organisation, à charge des équipes à fournir les équipements ad hoc.

ARTICLE 19: Véhicules suiveurs

Les conducteurs des véhicules évoluant à l'échelon course devront se conformer strictement à toutes les décisions du Président du jury ou de ses adjoints qui, à cet effet, feront usage du drapeau rouge. Ils devront obligatoirement être licenciés et devront respecter le numéro d'ordre attribué. La hauteur des véhicules sera limitée à 1m66. Toutefois les monospaces seront tolérés à la dernière place de la file des voitures.

ARTICLE 20 - Radio Tour - Transpondeurs

Les informations course seront émises sur une fréquence qui sera communiquée lors de la réunion des directeurs sportifs, un matériel récepteur sera fourni à chaque équipe.

Tout équipement (radio ou transpondeur) non restitué à la fin de l'épreuve sera facturé 85€uros.

ARTICLE 21: Sécurité – Responsabilités - Devoirs

La plus grande prudence est recommandée aux coureurs et suiveurs dans la traversée des agglomérations et passages difficiles. Ceux-ci devront respecter le code de la route, les règlements de police en vigueur ainsi que les prescriptions des maires des localités traversées.

Les organisateurs déclinent toute responsabilité au sujet des accidents dont seraient victimes les coureurs, suiveurs, reporters, caravaniers et les tiers de même que les accidents ou incidents causés par les véhicules de la caravane publicitaire, suiveurs, journalistes, etc... Les directeurs sportifs seront tenus de fournir à l'organisateur une attestation spécifiant que le véhicule utilisé dans la course est bien assuré en compétition. A défaut de ne pouvoir l'obtenir auprès de leur assureur, ils peuvent solliciter celui de la FFC. Les concurrents et les suiveurs sont tenus à solder toutes leurs dépenses en cours de route et aux étapes. Le Comité d'organisation décline toute responsabilité pour des incidents divers mais se réserve le droit de prendre des sanctions vis à vis des auteurs allant jusqu'à la mise hors course.

ARTICLE 22 : Règles générales

L'existence ou non d'une infraction à la règle et à l'esprit de l'épreuve sera laissée à l'appréciation du collège des arbitres de course sur rapport de celui d'entre eux ayant eu connaissance d'un incident.

Le fait pour un coureur ou un suiveur de participer ou de suivre cette épreuve implique qu'il a pris connaissance du présent règlement et qu'il l'accepte en son entier.

Pour tout ce que ce règlement n'indique pas ou ne prévoit pas, il y a lieu de se reporter au règlement type de la FFC

ARTICLE 23 : Environnement

Le respect de l'environnement fera l'objet d'une attention particulière

- utiliser les poubelles mises à disposition sur les aires de départ et d'arrivée,
- en cours de route ne jeter ni bidons ni autres emballages

Il n'y aura pas de zones déchets sur les parcours, tout non-respect de ces recommandations fera l'objet de sanctions.

Fait à Le Creusot, le 12 Avril 2023

Bruno CHAIGNON

Président du Comité d'organisation

#TRAINHARD®

PLUS QU'UNE MARQUE... UNE DEVISE

www.trainhard.fr

Merci aux collectivités partenaires



LES EQUIPES ENGAGEES
DOSSARDS

1 - POLE CYCLISTE SAINT-ETIENNE	1 / 6
2 - CREUSOT CYCLISME	7 / 12
3 - TEAM ATRIA EXPERT-COMPTABLE - VS GERZAT	14 / 19
4 - VELO CLUB DOLOIS	20 / 25
5 - GRENOBLE METROPOLE CYCLISME 38 - EYBENS FORMATION	26 / 31
6 - ASPTT DIJON	32 / 37
7 - TEAM HAUTE SAVOIE	38 / 43
8 - VELO SPORT MACONNAIS	44 / 49
9 - CLUB CYCLISTE ETUPES	50 / 55
9 - UNION CYCLISTE HAGUENAU	56 / 61
11 - DIJON SPORT CYCLISTE	62 / 67
12 - CORBAS LYON METROPOLE HEXAGONE	68 / 73
13 - BOURG AIN CYCLISME	74 / 79
14 - CHARVIEU CHAVAGNEUX ISERE CYCLISME U19	80 / 85
15 - AMICALE CYCLISTE BESANCON	86 / 91
16 - VELO CLUB ECKWERSHEIM	92 / 97
17 - CLUB ROUTIER 4 CHEMINS ROANNE	98 / 103
18 - VELO SPORT CLUB BEAUNOIS	104 / 109
19 - PARAY-LE-MONIAL CYCLISME	110 / 115
20 - VELO CLUB MONTIGNY-LE-BRETONNEUX	116 / 121
21 - PHILIPPE WAGNER CYCLING	122 / 127
22 - SELECTION HAUT-RHIN	128 / 133
23 - UNION CYCLISME SPORTIVE COSNE/LOIRE	134 / 139
24 - VELO CLUB VILLEFRANCHE BEAUJOLAIS	140 / 145



Ils ont rejoint le Club de nos partenaires



Agence Orpi Creusot Schneider

4 Rue Jean Jaures
71200 Le Creusot



LA ROSE DES VENTS

4 Rue Victor Hugo 71200 LE CREUSOT

Tél : 03.85.78.23.77 - 06.81.49.52.91

Mail : commanderdv@larosedesvents71.fr



Ils ont rejoint le Club de nos partenaires



JM Cannet

1075 avenue de Montvaltin
71200 LE CREUSOT





Creusot
Cyclisme



Nos différentes activités...

La formation des jeunes et les missions Sociétales



Les compétitions Route / Cyclocross / VTT



Les Organisations Route / Cyclocross / VTT



Industeel



CREUSOT CYCLISME- Immeuble des Sociétés -11 rue Saint-Henri- 71200 LE CREUSOT

Site Web: <http://www.creusot-cyclisme.com>

Tél 06.14.54.03.14 // Adresse mail: creusot.cyclisme@orange.fr