

FÉDÉRATION
FRANÇAISE
DE CYCLISME



Samedi 25 mars 2023

LANDIVISIAU Prix Gilbert BOUSQUET

Course en ligne ELITE NATIONALE 1-12-1

Epreuve du challenge Raymond POULIDOR

LANDIVISIAU – LANDIVISIAU

148,700 km

LIVRE de ROUTE

Organisation : Comité d'organisation de l'ESSOR BRETON

Avec le concours

Du Conseil Régional de Bretagne

Du Conseil Départemental du Finistère

De la ville de Landivisiau

De la Communauté de communes du Pays de Landivisiau,

Du comité des fêtes de Landivisiau

De la Landivisienne Cycliste

De l'Union Cycliste Brestoise

LANDIVISIAU Prix Gilbert BOUSQUET

Samedi 25 mars 2023

Comité d'Organisation : Comité d'organisation de l'ESSOR BRETON

Président d'honneur : Daniel TABASCHNICK
Président : Jean Pierre CANN
Vices présidents : Jean Michel FILY
Jeannot MARHIC
René THEPAUT
Secrétaire général : François LE BRAS
Trésorier général : Henri MONOT
Trésorier adjoint : Daniel GRANNEC
Membres du comité : Régis CANN, Louis DANIELOU, Jean Lou DEPINCE, Jean GUIVARCH, Olivier LE BORGNE, Jean Yves LEOST, Pierre LEOST, Prosper PELLEN, André SERGENT

Corps arbitral

Président de jury : Régis BOSQUET
Arbitre 1 : Joël GUILLO
Arbitre 2 : Jérôme LE GALL
Juge à l'arrivée : Arnaud CROGUENNEC
Arbitre moto 1 : Myriam BOSC LAURENT
Arbitre moto 2 : Ludovic BERDER

Dépannage neutre

Le dépannage neutre sera assuré par deux véhicules de la société BSC et un véhicule de la Landivisienne Cycliste

Sécurité course

Motards de la Fédération Association Motards Sécurité Bretons "FAMSB"

Service médical

Médecin : Docteur Olivier CORRE
Infirmier : Jean Yves ELY
Ambulance : LESNEVEN ASSISTANCE

Informations

Animateur : Eric LE BALC'H
Liaisons radio : BRETAGNE SERVICE COURSE
Moto info : FAMSB

Informations pratiques

Radio Tour : Yannick BOTREL
Fréquence : 157, 550 Mhz
Service informatique : Yvon GRANNEC

Contact président du comité d'organisation

☎ 06 24 87 28 57

Règlement de l'épreuve

Conforme à la réglementation de la Fédération Française de Cyclisme.

Opérations de départ

Accueil des coureurs : Permanence de 9 h à 11 h 00
Espace Quéguiner

Vestiaires - Salle de Kervanous

Dossards
Espace Quéguiner – Salle 2 (petite) Rez de chaussée

Arbitres, Secrétariat
Espace Quéguiner – Salle 1 (grande) Rez de chaussée

11 h 00 : Réunion sécurité –FAMSB et chauffeurs
Espace Quéguiner – Salle 1 (grande) Rez de chaussée

11 h 15 : Réunion des directeurs sportifs
Espace Quéguiner – Salle 1 (grande) Rez de chaussée

Rassemblement des coureurs :
Rue Georges Clémenceau – Devant l'hôtel de ville

12 h 00 : Présentation des équipes et des coureurs
Podium – Ligne de départ

12 h 40 : Appel des coureurs

12 h 50 : Départ officieux :
Devant l'Hôtel de Ville – Rue Georges Clémenceau

13 h 00 : Départ officiel : - Route de Saint Pol - Face à la maison "Réseau Océlorne "

Opérations d'arrivée

Arrivée : Boulevard de la République

Déviations des directeurs sportifs : à droite avant la ligne d'arrivée - Allée du Canik Ar Haro

Cérémonie protocolaire et remise des bouquets et des trophées sur le podium à l'issue de l'épreuve :
le premier de l'épreuve, le 2^{ème} et le 3^{ème}
le premier open
le vainqueur des points chauds

Réunion des arbitres
Espace Quéguiner – Salle 1 (grande) Rez de chaussée

Secrétariat
Espace Quéguiner – Salle 1 (grande) Rez de chaussée

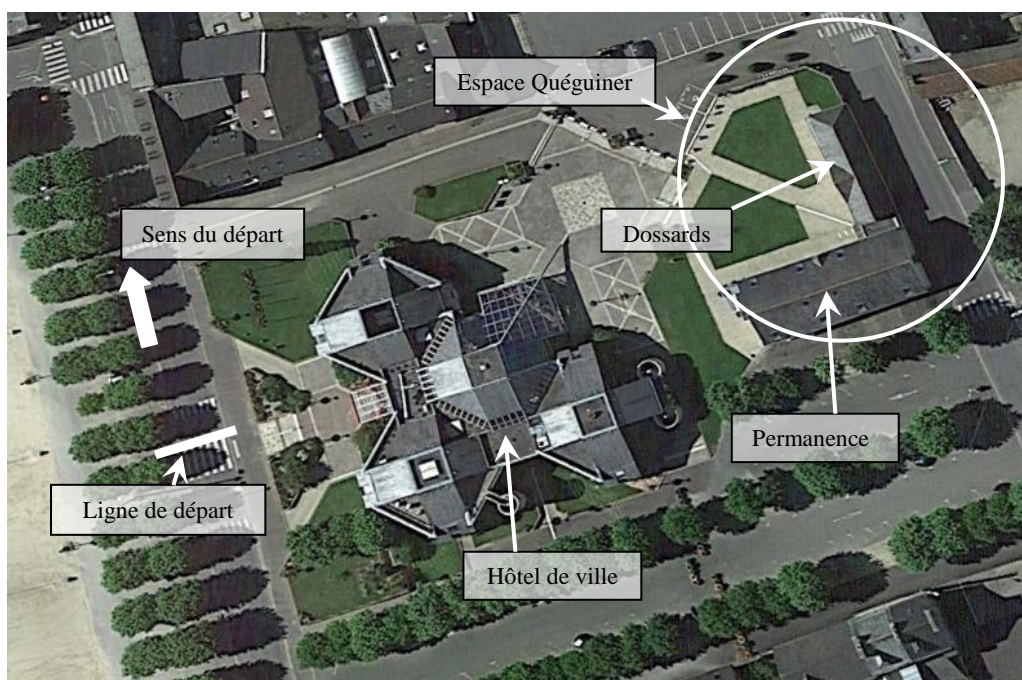
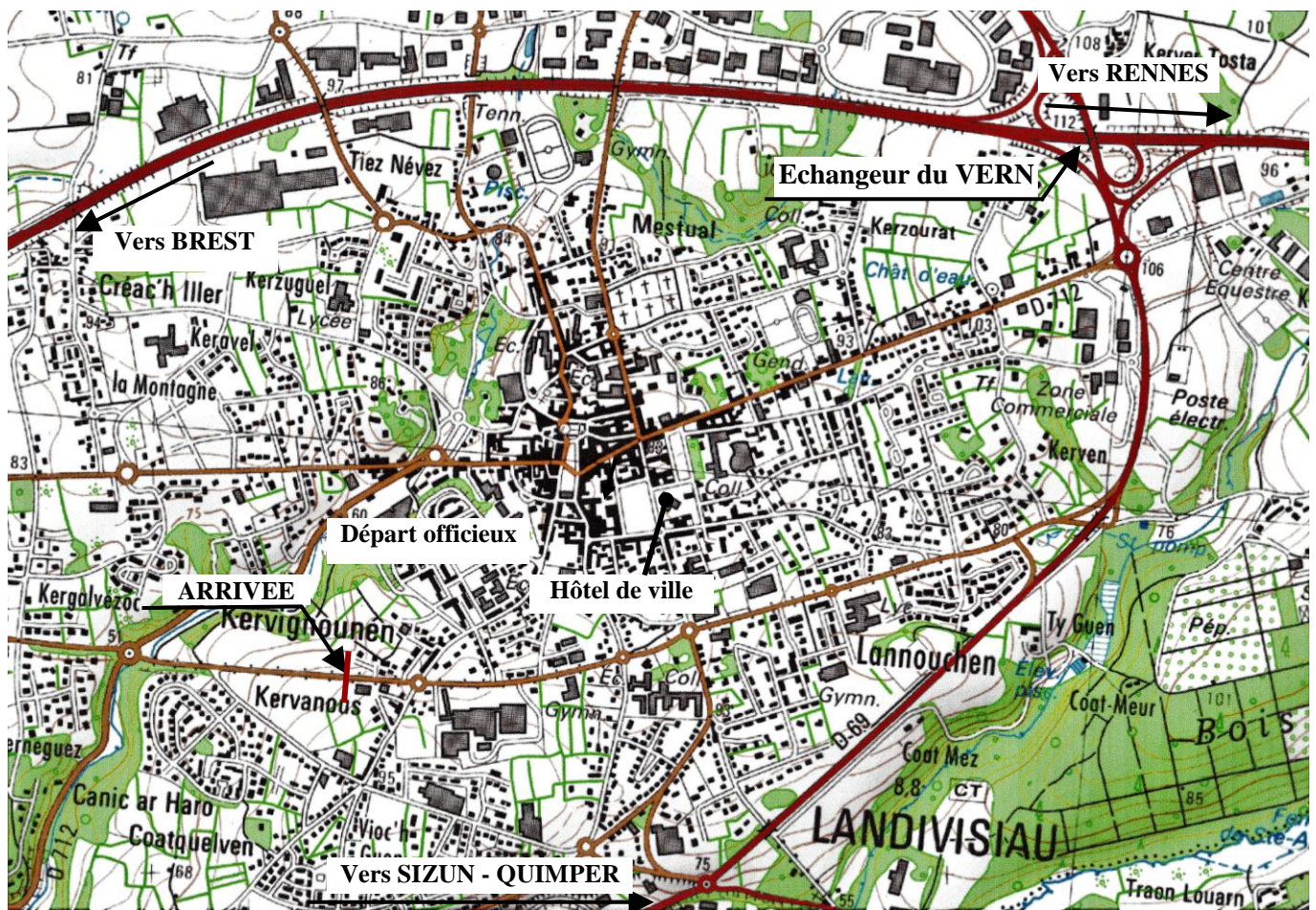
Contrôle médical
Espace Quéguiner – Salle à l'étage

Douches – Vestiaires : Salle de Kervanous

LANDIVISIAU Prix Gilbert BOUSQUET

Samedi 25 mars 2023

Plan de situation



LANDIVISIAU Prix Gilbert BOUSQUET

Samedi 25 mars 2023

Le palmarès de l'épreuve

| Année | Vainqueur | 2ème | 3ème |
|-------|------------------------|---------------------------|-----------------------|
| 1976 | RAVALEU Yves | NOGUES Alain | MAHO Jean Paul |
| 1977 | LE SOURD Michel | WELLS David | GADBLED |
| 1978 | LE SOURD Michel | KERBRAT Gérard | MAHO Jean Paul |
| 1979 | MANGAN John | LE FLOCH Noël | RAVALEU Yves |
| 1980 | KERMARREC Patrick | VERCHIARUTTI André | LE PRIOL Christian |
| 1981 | LE BON Dominique | TRANVAUX Philippe | BIZEUL André |
| 1982 | CHURIN Pascal | ROCABOY Alain | BARON Joël |
| 1983 | JOUAN Philippe | LE BON Dominique | DANIEL Bernard |
| 1984 | LE FLOHIC Loïc | GODARD Jean Pierre | PLU Laurent |
| 1985 | TESNIERE Philippe | LE BON Dominique | CRAIGNIC Hubert |
| 1986 | LE FUR Yvon | MILLOUR Hubert | COAIL Louis |
| 1987 | CRAIGNIC Hubert | QUEMENEUR Serge | LEVAVASSEUR Christian |
| 1988 | LE BON Dominique | SLACK Jeff | GARCON Christophe |
| 1989 | LE BON Dominique | BOZEC Pierre | CAER Yvon |
| 1990 | CUEFF Stéphane | LAMOUR Claude | LALLOUET Michel |
| 1991 | GARCON Christophe | CONAN Jean Louis | LE BON Dominique |
| 1992 | TREHIN Roger | JAN Xavier | CONAN Jean Louis |
| 1993 | MENTHEOUR Pierre Henry | MARTIN Yvan | GUESDON Frédéric |
| 1994 | GUESDON Frédéric | DERAME Pascal | GALBOIS Stéphane |
| 1995 | BRESSET Philippe | PRIEM Tristan | JENNER Christopher |
| 1996 | BRESSET Philippe | PRIEM Tristan | FRIEDICK Mariano |
| 1997 | BIGOT Gérard | OGER Serge | BELLICAUD Stéphane |
| 1998 | CONAN Stéphane | BRESSET Jean François | URIEN François |
| 1999 | LAURANCE Franck | ROUXEL Jean Philippe | BERTHOU David |
| 2000 | MENEGHETTI Carlo | THEBAULT Christophe | FEIPELER Marc |
| 2001 | LEVEAU Mickaël | COUGE Stéphane | GUILLÔME Christophe |
| 2002 | JEGOU Lilian | VILCHEZ Salva | RAULT Dominique |
| 2003 | GUILLÔME Christophe | NARI Olivier | LE GALLAIS Samuel |
| 2004 | PETILLEAU Stéphane | TALABARDON Sébastien | DELPECH Jean Luc |
| 2005 | CHEVAL Sylvain | MILLE Frédéric | ZIELINSKI Piotr |
| 2006 | BELOV Stan | VILCHEZ Salva | LELARGE Noan |
| 2007 | ZIELINSKI Piotr | SOKOLOV Egveny | JEANDESBOZ Fabrice |
| 2008 | CAZAUX Pierre | HUREL Tony | HALLEGUEN Mathieu |
| 2009 | SAMOKHVALOV Anton | SAMOKHVALOV Dimitry | PLOUHINEC Samuel |
| 2010 | MALACARNE Gaël | ZIELINSKI Piotr | BRUAND Emmanuel |
| 2011 | RENAULT Maxime | BARGUIL Warren | FOUCHER Sébastien |
| 2012 | OLEJNICK Mickael | LE CUISINIER Pierre Henri | DESOUZA Christopher |
| 2013 | LE ROUX Romain | COMBAUD Romain | HALLEGUEN Mathieu |
| 2014 | COMBAUD Romain | SCHOONBROODT Bob | BECKERINGH Derk-Abel |
| 2015* | BONNAMOUR Franck | SEIGNEUR Fabrice | LARRINGA MUGURUZA Jon |
| 2016 | BESCOND Jérémy | MADOUAS Valentin | DAVID Nicolas |
| 2017 | CAM Maxime | JOURNIAUX Axel | GUAY Julien |
| 2018 | FERASSE Thibault | JEANNES Matthieu | CAM Maxime |
| 2019 | MARTINEZ Yannick | DANES Léo | NAUDTS Thomas |
| 2020 | ANNULE | | |
| 2021 | LE BON Johan | MENANT Théo | LE BERRE Mathis |
| 2022 | LE BON Johan | CAM Maxime | LE CUNFF Kévin |
| 2023 | | | |

* Epreuve comptant pour la coupe de France LOOK des clubs de DN1

LANDIVISIAU Prix Gilbert BOUSQUET

Samedi 25 mars 2023

Grilles des prix

Règlement : suivant règlement F.F.C. :

Toutes catégories : Grille 1220/20

| | |
|---------------------|-------|
| 1 ^{er} : | 246 € |
| 2 ^{ème} : | 183 € |
| 3 ^{ème} : | 146 € |
| 4 ^{ème} : | 122 € |
| 5 ^{ème} : | 98 € |
| 6 ^{ème} : | 85 € |
| 7 ^{ème} : | 67 € |
| 8 ^{ème} : | 55 € |
| 9 ^{ème} : | 37 € |
| 10 ^{ème} : | 24 € |
| 11 ^{ème} : | 21 € |
| 12 ^{ème} : | 20 € |
| 13 ^{ème} : | 18 € |
| 14 ^{ème} : | 17 € |
| 15 ^{ème} : | 15 € |
| 16 ^{ème} : | 14 € |
| 17 ^{ème} : | 14 € |
| 18 ^{ème} : | 14 € |
| 19 ^{ème} : | 12 € |
| 20 ^{ème} : | 12 € |

Classement des points chauds (Trophée Comité des fêtes de LANDIVISIAU)

Trois classements "POINTS CHAUDS", situés à CAMMANA, COL DE TREDUDON et au 4^{ème} passage sur la ligne d'arrivée, seront effectués.

Il sera attribué 5 pts, 3 pts et 2 pts aux trois premiers coureurs classés.

A l'issue de l'épreuve le classement final sera établi, par le cumul des points **des coureurs terminant la course**. En cas d'égalité, il sera tenu compte, pour départager les coureurs du plus grand nombre de place de 1^{er}, de place de second et enfin de 3^{ème}. En dernier ressort, ils seront départagés par la place au classement de l'épreuve.

Prix au classement général

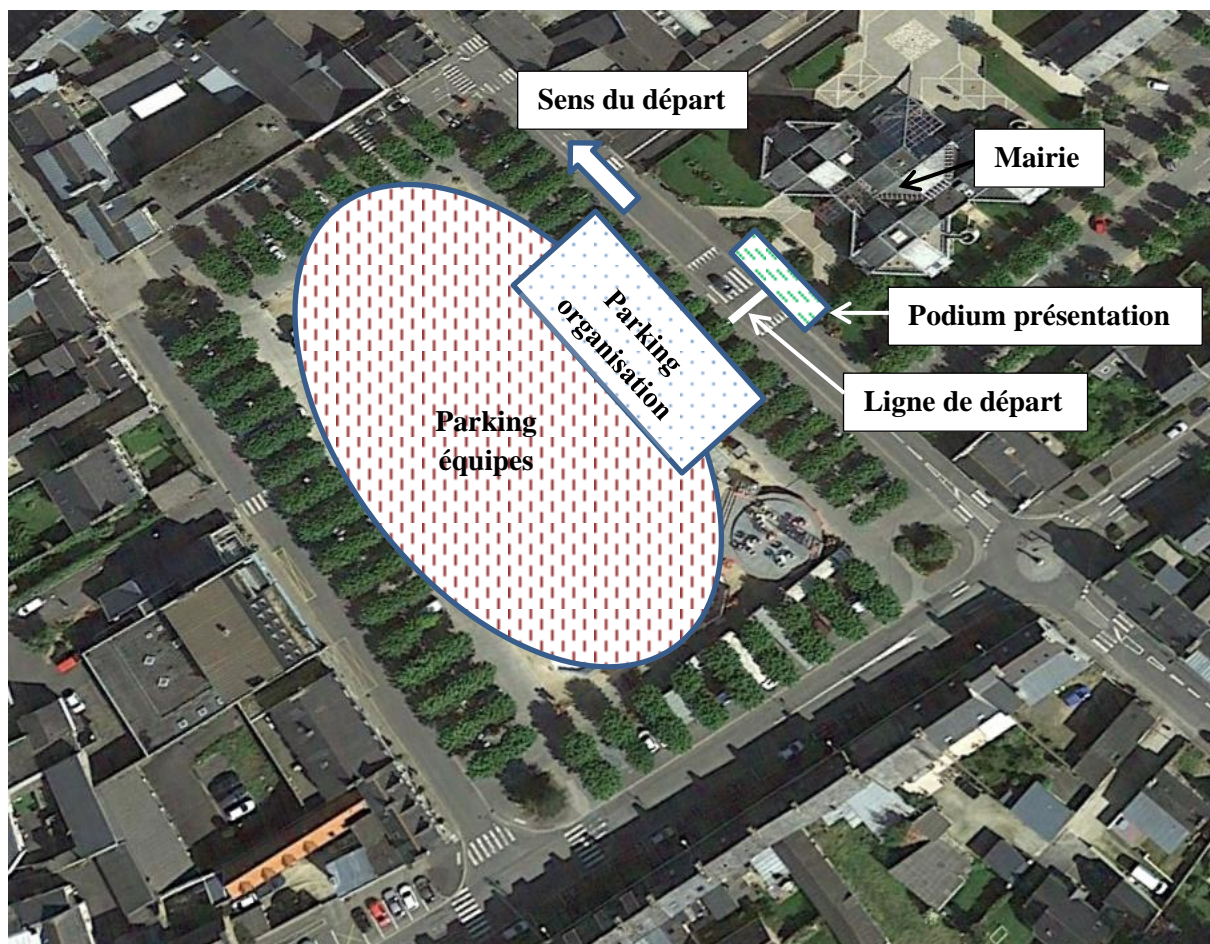
| | |
|--------------------|-------|
| 1 ^{er} : | 250 € |
| 2 ^{ème} : | 150 € |
| 3 ^{ème} : | 100 € |

Les prix seront remis sur le podium après la course

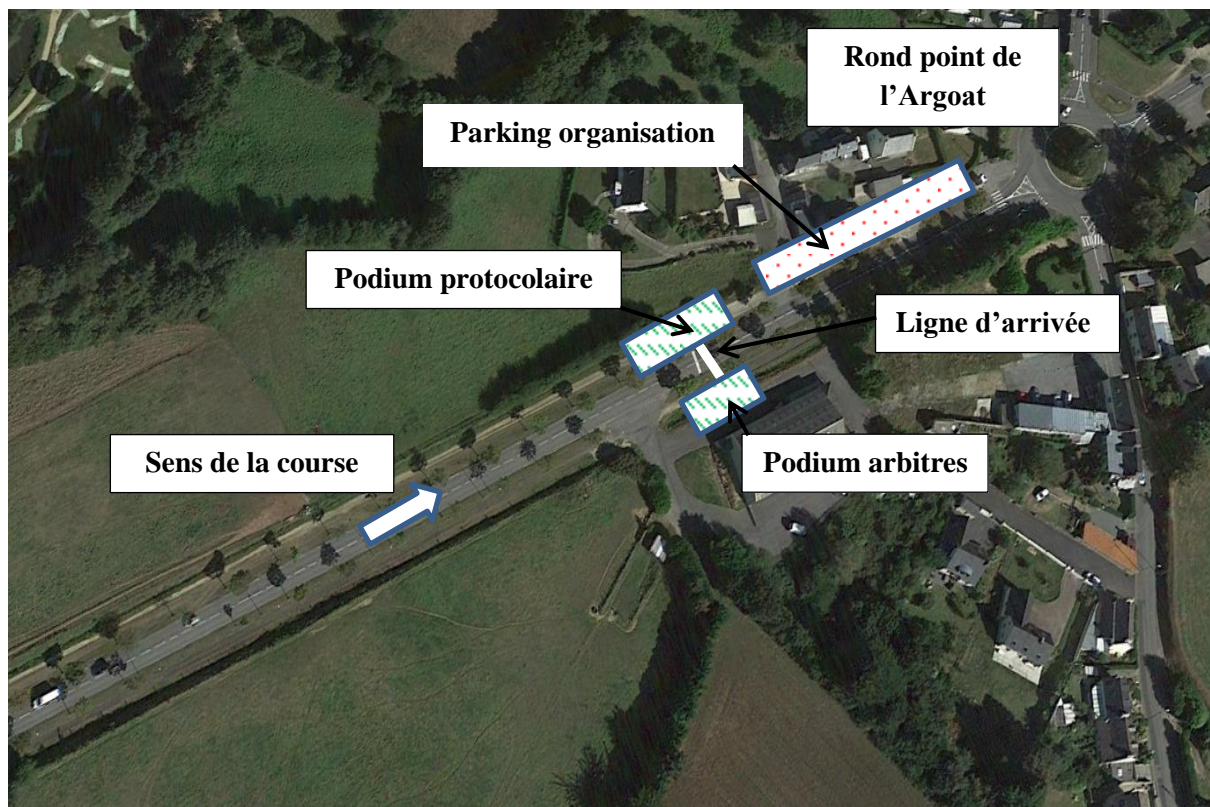
2^{ème} catégorie : Grille 427/10

| | |
|---------------------|------|
| 1 ^{er} : | 86 € |
| 2 ^{ème} : | 69 € |
| 3 ^{ème} : | 59 € |
| 4 ^{ème} : | 51 € |
| 5 ^{ème} : | 41 € |
| 6 ^{ème} : | 30 € |
| 7 ^{ème} : | 28 € |
| 8 ^{ème} : | 25 € |
| 9 ^{ème} : | 21 € |
| 10 ^{ème} : | 17 € |

Dispositions au départ



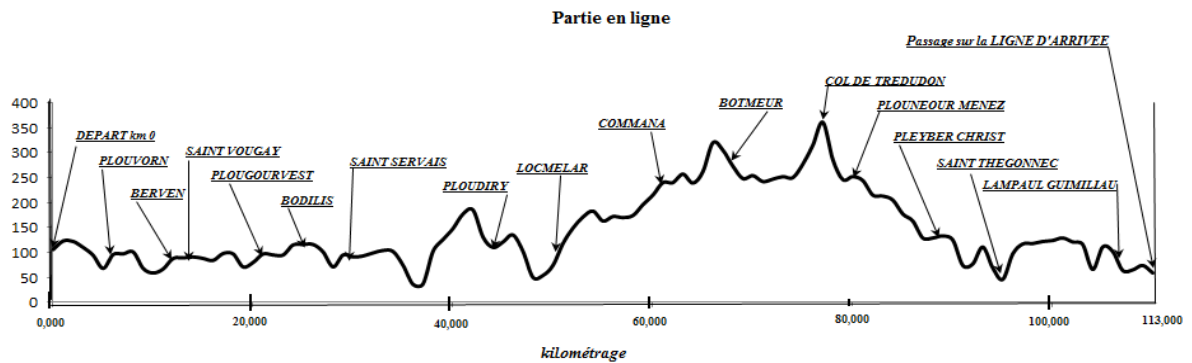
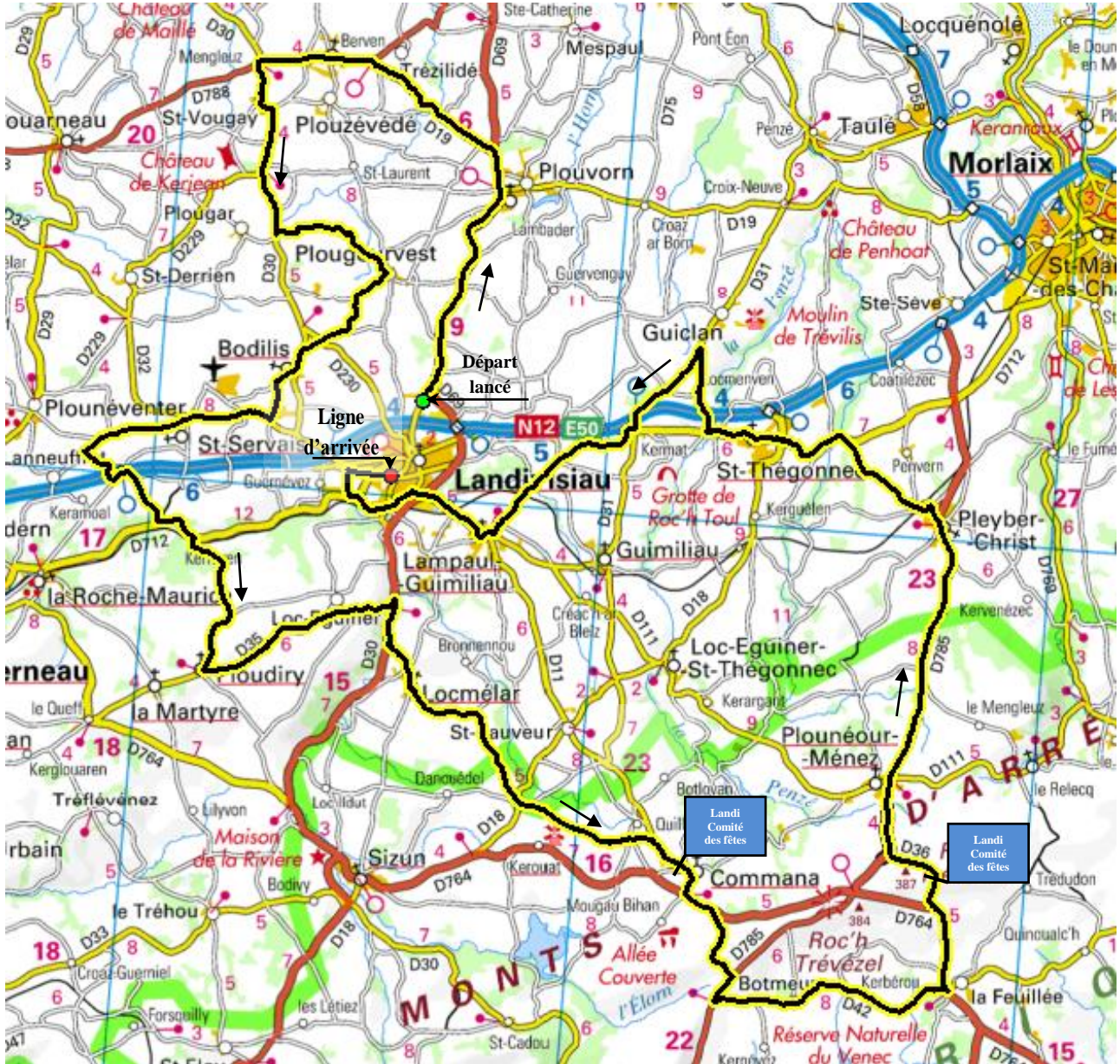
Dispositions à l'arrivée



LANDIVISIAU Prix Gilbert BOUSQUET

Samedi 25 mars 2023

Parcours en ligne

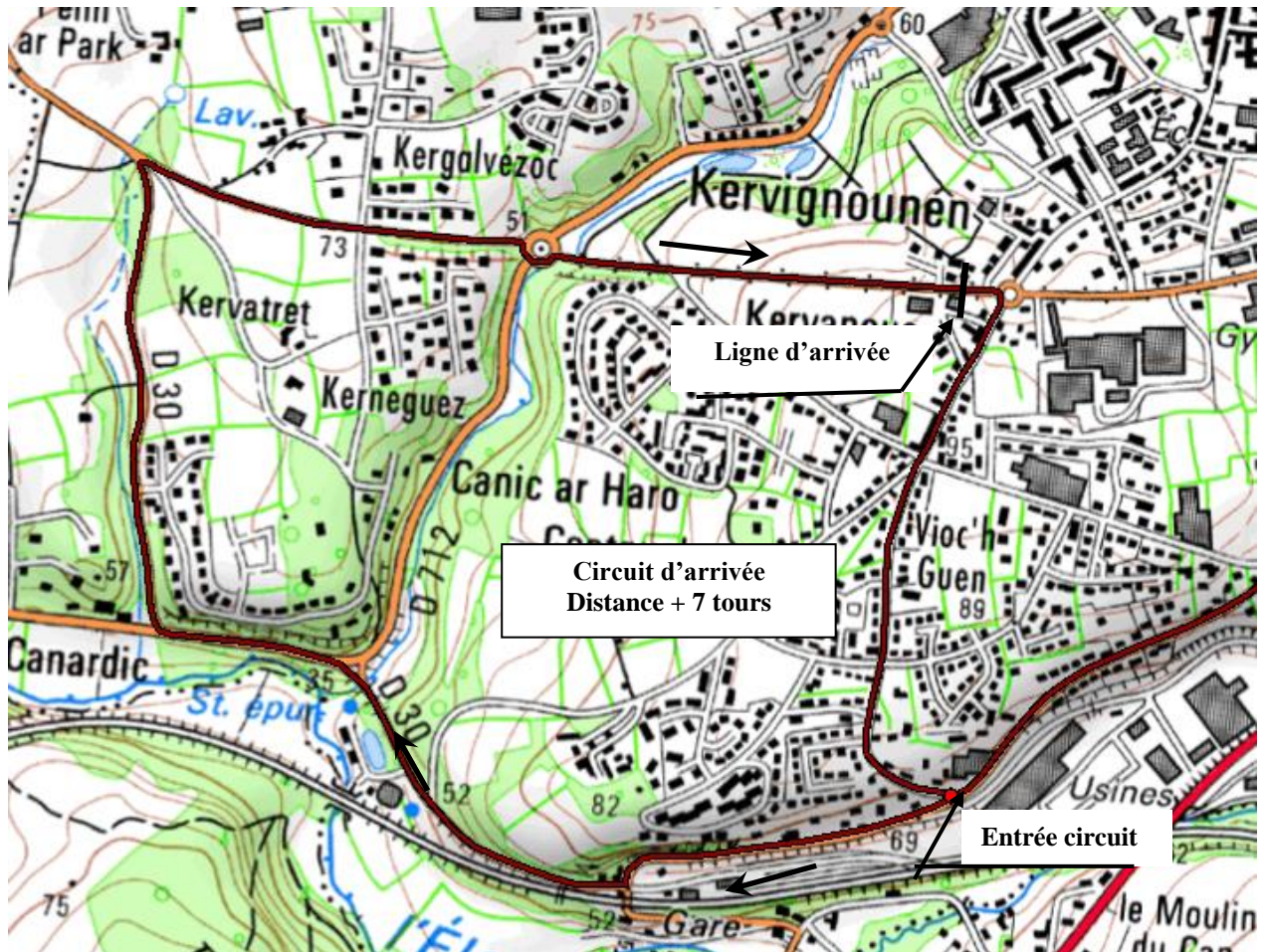


LANDIVISIAU Prix Gilbert BOUSQUET

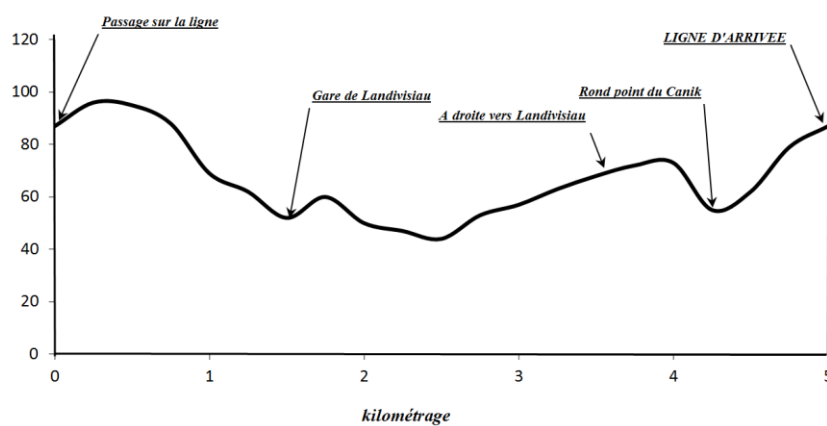
Samedi 25 mars 2023

Circuit d'arrivée

Longueur : 5,000 Km



Profil du circuit d'arrivée



LANDIVISIAU Prix Gilbert BOUSQUET*LANDIVISIAU - LANDIVISIAU***SAMEDI 25 MARS 2023****ITINERAIRE DETAILLE**

| | | | | |
|------|---|-----------------|----------------|------------------------|
| | Rassemblement place du champ de foire devant l'HOTEL DE VILLE | 0,000 km | | 12 h 50 |
| | <i>A gauche rue de Bideford, puis à droite rue Pinvidic</i> | <i>0,100</i> | | |
| D712 | <i>A gauche, rue Pasteur</i> | <i>0,300</i> | | |
| VC | <i>A droite aux feux vers Plougourvest, rue d'Armor</i> | <i>0,400</i> | | |
| | <i>A droite, rue Sainte Anne</i> | <i>0,700</i> | | |
| | <i>A gauche au rond point, rue Mangin</i> | <i>0,800</i> | | |
| | <i>Sortie LANDIVISIAU</i> | <i>1,500</i> | | |
| | <i>Tout droit au rond point vers Plougourvest</i> | <i>1,600</i> | | |
| | <i>Face à la maison "Réseau Océlorne"</i> | <i>1,800</i> | | |
| | KM 0 - Face à la maison " Réseau Océlorne" | 0,000 km | 148,700 | 13 h 0 13 h 0 |
| D69 | <i>Tout droit au rond point vers Plouvorn, Saint Pol de Léon</i> | <i>0,300</i> | <i>148,400</i> | <i>13 h 0 13 h 0</i> |
| | Entrée CROAS LAMBADER | 5,900 | 142,800 | 13 h 9 13 h 8 |
| | Entrée PLOUVORN | 6,300 | 142,400 | 13 h 9 13 h 9 |
| | <i>Tout droit aux feux tricolores</i> | <i>6,500</i> | <i>142,200</i> | <i>13 h 10 13 h 9</i> |
| | <i>Tout droit au rond point</i> | <i>7,000</i> | <i>141,700</i> | <i>13 h 11 13 h 10</i> |
| | Sortie PLOUVORN | 7,300 | 141,400 | 13 h 11 13 h 10 |
| D19 | <i>A gauche vers Trézilidé, Berven</i> | <i>7,500</i> | <i>141,200</i> | <i>13 h 11 13 h 10</i> |
| D788 | <i>A gauche au cédez le passage vers Berven</i> | <i>11,900</i> | <i>136,800</i> | <i>13 h 18 13 h 17</i> |
| | Entrée BERVEN | 12,300 | 136,400 | 13 h 18 13 h 17 |
| | <i>Tout droit vers Lesneven, Lanhouarneau</i> | <i>13,000</i> | <i>135,700</i> | <i>13 h 20 13 h 18</i> |
| | Sortie BERVEN | 13,500 | 135,200 | 13 h 20 13 h 19 |
| | <i>Rond point - Tout droit vers Lanhouarneau, Plouescat, Lesneven</i> | <i>13,700</i> | <i>135,000</i> | <i>13 h 21 13 h 19</i> |
| D30 | <i>A gauche vers Saint Vougay</i> | <i>15,000</i> | <i>133,700</i> | <i>13 h 23 13 h 21</i> |
| | Entrée SAINT VOUGAY | 15,600 | 133,100 | 13 h 23 13 h 22 |
| | <i>A l'église - Tout droit vers Landivisiau</i> | <i>16,100</i> | <i>132,600</i> | <i>13 h 24 13 h 22</i> |
| | Sortie SAINT VOUGAY | 16,450 | 132,250 | 13 h 25 13 h 23 |
| | <i>Rond point - A droite vers Bodilis, Landivisiau</i> | <i>16,500</i> | <i>132,200</i> | <i>13 h 25 13 h 23</i> |
| | <i>Tout droit vers Bodilis, Landivisiau</i> | <i>17,300</i> | <i>131,400</i> | <i>13 h 26 13 h 24</i> |
| VC | <i>A gauche vers Plougourvest (panneau dans le dos)</i> | <i>18,200</i> | <i>130,500</i> | <i>13 h 27 13 h 25</i> |
| | <i>A droite vers Plougourvest</i> | <i>20,100</i> | <i>128,600</i> | <i>13 h 30 13 h 28</i> |
| | Entrée PLOUGOURVEST | 21,500 | 127,200 | 13 h 32 13 h 30 |
| | <i>A droite vers Bodilis par la rue de la Fontaine</i> | <i>22,100</i> | <i>126,600</i> | <i>13 h 33 13 h 31</i> |
| | Sortie PLOUGOURVEST | 22,400 | 126,300 | 13 h 34 13 h 31 |
| | <i>Stop - Tout droit</i> | <i>24,900</i> | <i>123,800</i> | <i>13 h 37 13 h 35</i> |
| D30 | <i>Cédez le passage - A gauche</i> | <i>25,500</i> | <i>123,200</i> | <i>13 h 38 13 h 36</i> |
| | Entrée BODILIS | 25,700 | 123,000 | 13 h 39 13 h 36 |
| VC | <i>A droite, rue de la B.A.N.</i> | <i>26,100</i> | <i>122,600</i> | <i>13 h 39 13 h 36</i> |
| | Sortie BODILIS | 26,400 | 122,300 | 13 h 40 13 h 37 |
| D32 | <i>A droite au cédez le passage vers Saint Servais</i> | <i>27,800</i> | <i>120,900</i> | <i>13 h 42 13 h 39</i> |
| VC | <i>A gauche vers Saint Servais,</i> | <i>29,900</i> | <i>118,800</i> | <i>13 h 45 13 h 42</i> |
| | Entrée SAINT SERVAIS | 30,000 | 118,700 | 13 h 45 13 h 42 |
| | <i>Tout droit vers Plouneventer</i> | <i>30,100</i> | <i>118,600</i> | <i>13 h 45 13 h 42</i> |
| | <i>A gauche vers Lanneuffret</i> | <i>32,700</i> | <i>116,000</i> | <i>13 h 49 13 h 46</i> |
| | <i>A gauche au stop vers Brézal</i> | <i>33,200</i> | <i>115,500</i> | <i>13 h 50 13 h 46</i> |
| | <i>A droite vers Morlaix, La Roche Maurice</i> | <i>34,000</i> | <i>114,700</i> | <i>13 h 51 13 h 47</i> |
| | <i>A gauche au cédez le passage vers Brézal</i> | <i>34,500</i> | <i>114,200</i> | <i>13 h 52 13 h 48</i> |
| | <i>A droite vers Ploudiry, Brézal</i> | <i>35,000</i> | <i>113,700</i> | <i>13 h 53 13 h 49</i> |
| D712 | <i>Cédez le passage - A gauche vers Landivisiau, Ploudiry</i> | <i>36,800</i> | <i>111,900</i> | <i>13 h 55 13 h 51</i> |
| VC | <i>A droite vers Ploudiry</i> | <i>37,800</i> | <i>110,900</i> | <i>13 h 57 13 h 53</i> |
| | <i>Passage sous voie ferrée - Etroit</i> | <i>37,900</i> | <i>110,800</i> | <i>13 h 57 13 h 53</i> |
| | <i>A droite vers Ploudiry</i> | <i>40,500</i> | <i>108,200</i> | <i>14 h 1 13 h 57</i> |
| | Entrée PLOUDIRY | 41,800 | 106,900 | 14 h 3 13 h 58 |
| D32 | <i>Stop - A gauche vers Landivisiau, Loc Eguiner</i> | <i>42,500</i> | <i>106,200</i> | <i>14 h 4 13 h 59</i> |

| | | | | | | |
|------|---|------------------|----------------|----------------|----------------|--|
| | Sortie PLOUDIRY | 43,000 | 105,700 | 14 h 5 | 14 h 0 | |
| VC | Petite croix à gauche de la route - Tout droit | 46,300 | 102,400 | 14 h 9 | 14 h 5 | |
| | Tout droit vers Landivisiau, Sizun | 47,100 | 101,600 | 14 h 11 | 14 h 6 | |
| D30 | Cédez le passage - A droite | 48,300 | 100,400 | 14 h 12 | 14 h 7 | |
| | A gauche vers Locmélard | 49,600 | 99,100 | 14 h 14 | 14 h 9 | |
| | Entrée LOCMELAR | 50,600 | 98,100 | 14 h 16 | 14 h 11 | |
| | Cédez le passage - Tout droit | 50,900 | 97,800 | 14 h 16 | 14 h 11 | |
| VC | A gauche - Rue du Ménez | 51,000 | 97,700 | 14 h 17 | 14 h 11 | |
| | Sortie LOCMELAR | 51,400 | 97,300 | 14 h 17 | 14 h 12 | |
| | A droite | 53,100 | 95,600 | 14 h 20 | 14 h 14 | |
| | Tout droit | 54,100 | 94,600 | 14 h 21 | 14 h 15 | |
| | A droite | 55,300 | 93,400 | 14 h 23 | 14 h 17 | |
| | Stop - Tout droit | 56,000 | 92,700 | 14 h 24 | 14 h 18 | |
| | Tout droit | 58,500 | 90,200 | 14 h 28 | 14 h 22 | |
| | A gauche | 59,300 | 89,400 | 14 h 29 | 14 h 23 | |
| | Cédez le passage - A droite | 59,900 | 88,800 | 14 h 30 | 14 h 24 | |
| D11 | Entrée COMMANA | 60,400 | 88,300 | 14 h 31 | 14 h 24 | |
| | Point chaud - face au panneau 30 | 60,900 | 87,800 | 14 h 31 | 14 h 25 | |
| | Tout droit à l'église | 61,200 | 87,500 | 14 h 32 | 14 h 25 | |
| | Sortie COMMANA - Stop - A gauche Carhaix, Huelgoat | 61,900 | 86,800 | 14 h 33 | 14 h 26 | |
| D764 | A droite - Quimper, Brasparts | 62,800 | 85,900 | 14 h 34 | 14 h 28 | |
| D11 | Cédez le passage - A droite - Quimper, Brasparts | 65,000 | 83,700 | 14 h 38 | 14 h 31 | |
| D785 | A gauche - La Feuillée, Botmeur | 65,900 | 82,800 | 14 h 39 | 14 h 32 | |
| D42 | Entrée BOTMEUR | 67,200 | 81,500 | 14 h 41 | 14 h 34 | |
| | Sortie BOTMEUR | 68,400 | 80,300 | 14 h 43 | 14 h 35 | |
| | Tout droit | 69,900 | 78,800 | 14 h 45 | 14 h 38 | |
| | Rond point - A gauche | 73,050 | 75,650 | 14 h 50 | 14 h 42 | |
| | Stop - A gauche - Morlaix, Roscoff, Landivisiau | 73,100 | 75,600 | 14 h 50 | 14 h 42 | |
| D764 | Tout droit Morlaix, Brest, Roscoff | 74,300 | 74,400 | 14 h 51 | 14 h 44 | |
| | A droite vers le col de Trédudon | 75,500 | 73,200 | 14 h 53 | 14 h 45 | |
| D36 | Point chaud - face au panneau "col de Trédudon" | PC 76,400 | 72,300 | 14 h 55 | 14 h 47 | |
| | Stop - A droite | 77,900 | 70,800 | 14 h 57 | 14 h 49 | |
| | Tout droit | 78,800 | 69,900 | 14 h 58 | 14 h 50 | |
| | Entrée PLOUNEOUR MENEZ | 79,700 | 69,000 | 14 h 60 | 14 h 51 | |
| | Tout droit | 80,000 | 68,700 | 15 h 0 | 14 h 52 | |
| | Sortie PLOUNEOUR MENEZ | 80,300 | 68,400 | 15 h 0 | 14 h 52 | |
| | Entrée PLEYBER CHRIST | 86,400 | 62,300 | 15 h 10 | 15 h 1 | |
| VC | Feux tricolores - A gauche | 87,400 | 61,300 | 15 h 11 | 15 h 2 | |
| | A droite Déchetterie | 87,500 | 61,200 | 15 h 11 | 15 h 2 | |
| | A droite - Déchetterie | 87,600 | 61,100 | 15 h 11 | 15 h 2 | |
| | Tout droit | 87,800 | 60,900 | 15 h 12 | 15 h 3 | |
| | A gauche | 87,900 | 60,800 | 15 h 12 | 15 h 3 | |
| | Stop - A droite | 88,300 | 60,400 | 15 h 12 | 15 h 3 | |
| | Passage sous voie ferrée | 88,400 | 60,300 | 15 h 13 | 15 h 3 | |
| | Sortie PLEYBER CHRIST | 89,300 | 59,400 | 15 h 14 | 15 h 5 | |
| | Stop - A gauche - Saint Thégonnec, Landivisiau | 91,200 | 57,500 | 15 h 17 | 15 h 7 | |
| | Tout droit | 91,800 | 56,900 | 15 h 18 | 15 h 8 | |
| | Entrée SAINT THEGONNEC | 92,900 | 55,800 | 15 h 19 | 15 h 10 | |
| | Rond point - Tout droit - Saint Thégonnec, Guiclan, Guililiau | 93,300 | 55,400 | 15 h 20 | 15 h 10 | |
| D712 | Tout droit vers Landivisiau | 93,300 | 55,400 | 15 h 20 | 15 h 10 | |
| | Sortie SAINT THEGONNEC | 94,100 | 54,600 | 15 h 21 | 15 h 11 | |
| | A droite vers Guiclan, Penzé | 95,000 | 53,700 | 15 h 22 | 15 h 13 | |
| D131 | Passage sous 4 voies | 95,500 | 53,200 | 15 h 23 | 15 h 13 | |
| | Entrée GUICLAN | 96,000 | 52,700 | 15 h 24 | 15 h 14 | |
| | Stop - A gauche vers Guimiliau (dans le dos) | 97,800 | 50,900 | 15 h 27 | 15 h 16 | |
| D31 | Sortie GUICLAN | 97,800 | 50,900 | 15 h 27 | 15 h 16 | |
| | Tout droit | 97,900 | 50,800 | 15 h 27 | 15 h 17 | |
| | A gauche vers Morlaix, Guimiliau, Kermat | 99,300 | 49,400 | 15 h 29 | 15 h 19 | |
| | Passage sur 4 voies | 100,300 | 48,400 | 15 h 30 | 15 h 20 | |
| | Tout droit vers Guimiliau - Entrée KERMAT | 100,500 | 48,200 | 15 h 31 | 15 h 20 | |
| | Stop - A droite vers Guimiliau | 100,600 | 48,100 | 15 h 31 | 15 h 20 | |
| D712 | Tout droit | 100,800 | 47,900 | 15 h 31 | 15 h 21 | |
| | A gauche vers Lampaul Guimiliau | 100,900 | 47,800 | 15 h 31 | 15 h 21 | |
| VC | Cédez le passage - Tout droit vers Lampaul Guimiliau | 101,100 | 47,600 | 15 h 32 | 15 h 21 | |
| | Entrée LAMPAUL GUIMILIAU | 103,300 | 45,400 | 15 h 35 | 15 h 24 | |
| | Cédez le passage - Tout droit vers Lampaul Guimiliau | 105,600 | 43,100 | 15 h 38 | 15 h 27 | |

Landi
Comité
des fêtes

Landi
Comité
des fêtes

| | | | | | |
|------|---|----------------|---------------|----------------|----------------|
| | Stop - A droite | 105,700 | 43,000 | 15 h 39 | 15 h 27 |
| D111 | Stop - Tout droit | 106,100 | 42,600 | 15 h 39 | 15 h 28 |
| D11 | Rond point - A droite vers Landivisiau | 106,200 | 42,500 | 15 h 39 | 15 h 28 |
| | Sortie LAMPAUL GUIMILIAU | 106,900 | 41,800 | 15 h 40 | 15 h 29 |
| | Rond point - Tout droit | 107,000 | 41,700 | 15 h 40 | 15 h 29 |
| | Entrée LANDIVISIAU | 108,600 | 40,100 | 15 h 43 | 15 h 32 |
| | Rond point du Budon - A gauche - Rue de la gare | 108,700 | 40,000 | 15 h 43 | 15 h 32 |
| | Entrée CIRCUIT - Tout droit | 108,800 | 39,900 | 15 h 43 | 15 h 32 |
| | A droite avant le passage à niveau vers Brest, Plouescat | 109,500 | 39,200 | 15 h 44 | 15 h 33 |
| D30 | A gauche au cédez le passage vers Landerneau | 110,200 | 38,500 | 15 h 45 | 15 h 34 |
| D712 | A droite vers Plouescat, RN12 | 111,000 | 37,700 | 15 h 46 | 15 h 35 |
| D30 | A droite vers Landivisiau | 111,300 | 37,400 | 15 h 47 | 15 h 35 |
| D32 | Tout droit au rond point du Canik vers boulevard de la République | 112,200 | 36,500 | 15 h 48 | 15 h 37 |
| | 1er passage sur la ligne d'arrivée | 113,000 | 35,700 | 15 h 49 | 15 h 38 |
| | A droite au rond point de l'Argoat - Début zone verte | 113,700 | 35,000 | 15 h 51 | 15 h 39 |
| | Tout droit et à gauche - rue Bellevue - Fin zone verte | 113,900 | 34,800 | 15 h 51 | 15 h 39 |
| | A gauche vers la gare | 114,100 | 34,600 | 15 h 51 | 15 h 39 |
| | A droite avant le passage à niveau vers Brest, Plouescat | 114,500 | 34,200 | 15 h 52 | 15 h 40 |
| D30 | A gauche au cédez le passage vers Landerneau | 115,200 | 33,500 | 15 h 53 | 15 h 41 |
| D712 | A droite vers Plouescat, RN12 | 116,000 | 32,700 | 15 h 54 | 15 h 42 |
| D30 | A droite vers Landivisiau | 116,300 | 32,400 | 15 h 54 | 15 h 42 |
| D32 | Tout droit au rond point du Canik vers boulevard de la République | 117,200 | 31,500 | 15 h 56 | 15 h 44 |
| | 2ème passage sur la ligne | 118,000 | 30,700 | 15 h 57 | 15 h 45 |
| | 3ème passage sur la ligne | 123,700 | 25,000 | 16 h 6 | 15 h 53 |
| | 4ème passage sur la ligne - <i>Point chaud</i> | 128,700 | 20,000 | 16 h 13 | 16 h 0 |
| | 5ème passage sur la ligne | 133,700 | 15,000 | 16 h 21 | 16 h 7 |
| | 6ème passage sur la ligne | 138,700 | 10,000 | 16 h 28 | 16 h 14 |
| | 7ème passage sur la ligne | 143,700 | 5,000 | 16 h 36 | 16 h 21 |
| | ARRIVEE du 47ème Prix Gilbert BOUSQUET | 148,700 | 0,000 | 16 h 43 | 16 h 27 |

Landi
Comité
des fêtes

Zone verte à chaque tour

Liste des centres hospitaliers

* Centre hospitalier de MORLAIX - 15, rue Kersaint Gilly - **MORLAIX**

- Urgences ☎ 02.98.62.62.45 standard ☎ 02.98.61.61.60

* Centre hospitalier de CARHAIX - Rue du Docteur Menguy - **CARHAIX**

- Urgences ☎ 02.98.99.23.00 standard ☎ 02.98.99.20.20

* Centre hospitalier de LANDERNEAU - Route de Pencran - **LANDERNEAU**

- Urgences ☎ 02.98.21.80.80 standard ☎ 02.98.21.80.00