

17 au 25 SEPTEMBRE 2022

Tour cycliste



Antenne RÉUNION

tourcyclisteantennereunion.fr

@tourcyclistereunion

LIVRET TECHNIQUE

TOUR CYCLISTE ANTENNE RÉUNION 2022



+



+



du 17 au 25 septembre 2022

tour cycliste



Antenne RÉUNION

le mot de l'organisation

2

les vainqueurs du tour

3

le programme 2022

4

LE TCAR RÉGLEMENT & MAILLOTS DISTINCTIFS

5-6

LES DAMES RÉGLEMENT & MAILLOTS DISTINCTIFS

7

LES JEUNES RÉGLEMENT & MAILLOT DISTINCTIF

8

LES MASTERS RÉGLEMENT & MAILLOTS DISTINCTIFS

9

les dotations & grilles des prix

10

le staff et le jury

11



les étapes...DANS LE DÉTAIL

13-51

les forces en présence !

52



TOUR CYCLISTE ANTENNE RÉUNION 2022

sous l'égide du Comité Régional de Cyclisme de la Réunion,
organisée par ANIM'SERVICES du 17 au 25 septembre 2022.



Les règles appliquées sont celles de la F.F.C.





Bonjour à tous,

Bienvenue à tous, notamment à l'ensemble des équipes extérieures venues en force et en nombre pour fêter avec nous ce bel anniversaire du **TOUR CYCLISTE ANTENNE REUNION**, du haut de ses 75 ans.

Après la crise sanitaire, cette édition 2022 marque un retour « à la normale », mais il nous faut raison garder. La situation sanitaire reste fragile et nous nous devons de continuer à observer et prendre toutes les précautions d'usage pour que nous gardions tous la santé au sein de notre « bulle cycliste » au moins pendant ces 10 jours à venir.

Notre TOUR est en pleine évolution. Il faut désormais évoquer « nos TOURS ». En effet, le comité d'organisation d'ANIM'SERVICES a fait un choix d'ouverture dans le but de permettre au plus grand nombre de s'approprier l'événement.

C'est ainsi que « LES ELLES DU TOUR » a vu le jour en 2019, que « LE TOUR DES MASTERS » est apparu dans le paysage cycliste réunionnais en 2021... C'est dans cette même dynamique que nous découvrons cette année « LE TOUR DES JEUNES ». L'esprit étant de faire de chacune de ces épreuves un objectif pour les cyclistes de tous bords.

Tout au long de cette semaine, les cyclistes ainsi que toute la caravane vont sillonner les routes réunionnaises. Ces traversées doivent se faire dans la plus grande prudence. Nous mettrons tout en œuvre pour garantir la priorité de passage en toute sécurité grâce au concours de la Gendarmerie, de la Police nationale et municipale, de nos motards civils, de nos signaleurs fixes. Mais il faudra malgré tout redoubler d'attention car le danger est omniprésent. Personne n'est à l'abri de l'inconscience et/ou de la folie de certains récalcitrants incapables de partager la route. De plus la période de la coupe et de livraison de cannes n'arrange vraiment rien ! Nous allons imposer aux riverains et autres utilisateurs du réseau routier quelques contraintes. Nous les remercions d'ores et déjà pour leur compréhension.

Cette année encore, je souhaite mettre en lumière le travail fondamental de nos bénévoles sur qui repose la majeure partie de cette organisation. Nous leurs devons déjà beaucoup et je sais particulièrement que c'est parce qu'ils ne sont pas payés que leur travail est inestimable.

Je serai intraitable avec ceux qui leur manque de respect.

Je termine par de sincères et chaleureux remerciements :

- A tous les services des collectivités de l'île qui ont permis la bonne et efficace instruction administrative pour la tenue des TOURS ;
- A La Gendarmerie, pour son accompagnement de tous les instants ;
- A La Police Nationale et Municipale ;
- Aux villes étapes et leur service des sports pour leur accueil, les aides financières, les logistiques et moyens humains ;
- Au Comité Régional de Cyclisme, aux clubs, équipes et coureurs ;
- Aux partenaires publics et privés ;
- A l'ensemble des prestataires ;
- Au corps arbitral ;
- A tous les bénévoles
(signaleurs, chauffeurs, les miss du protocole...)
- Et surtout, à mon comité d'organisation qui fait un travail formidable.

Michel BENARD

BON TOURS 2022 à tous !



LE PALMARÈS DU TOUR !

1937-1947-1948	William HOARAU	1977	Gérard DESSERTENNE	1996	Gaël PERRY
1938-1939-1940	Georges DE FLORIS	1978	Alain DELOEUIL	1997	Hervé BONNETON
1949	Fernand HOARAU	1979	Pierre LE BIGAUT	1998	Tiaan KANNEMEYER
1950-1951	Hervé THIONG-TOYE	1980	Laurent FIGNON	1999	Brice PAYET
1952	André ADELER	1981	Franck GRONDIN	2000	Richard BARET
1953-1954	Gabriel CHEFIARE	1982	Patrick BUSOLINI	2001	E. SEAN VAN COURT
1955	Benjamin RAKOTOMANGA	1983	Zbigniew KRASNIAK	2002	Stéphane LUCILLY
1956	Franck DUOUX	1984	Patrick PIAT	2003	Jérôme BEAUFRETON
1957-1958	Maurice LOPIN	1985	Bernard JOUSSELIN	2004	Jonathan DAYUS
1960	Frantz RIVIERE	1986	Sławomir OSKWAREK	2005	Maxime BOUET
1963	Bernard MAIN	1987	Philippe CHAUMONTET	2006	Frédéric DELALANDE
1969	Pierre ROBERT	1988	Philippe DUPUY	2007	Jérôme GUISNEUF
1970	Jacky CHAN TSIN	1989	Jean-Philippe DOJWA	2008	Franck CHARRIER
1973	Harry HOARAU	1990	Pascal MONTIER	2009	Yannick RICORDEL
1974	Claude HAUVIEUX	1991-1992	Dominique CHIGNOLI		
1975	Gabriel AZANOR	1993	Pascal POFILET		
1976	Jean-Louis GAUTHIER	1994	Éric DRUBAY		

2010	 Anthony Vignes	 Mickaël Bérard	 Sébastien Hoareau
2011	 Antonin Azam	 Mickaël Bérard	 Rudy Kowalski
2012	 Christophe Boyer	 Grégory Blondin	 Sébastien Hoareau
2013	 Lorenzo Manzin	 Sébastien Hoareau	 Franck Alexandre Parmentier
2014	 Jean-Denis Armand	 Sébastien Elma	 Enric Lebars
2015	 Thomas Rostollan	 Pierre Bonnet	 Boris Orhac
2016	 Axel Journiaux	 Florent Castellarnau	 Willie Smit
2017	 Christopher Lagane	 Julien Souton	 Julien Amadori
2018	 Christopher Lagane	 Corentin Ville	 Florian Vilette
2019	 Julien Souton	 Valentin Terrien	 Christopher Lagane
2020	ANNULÉ		
2021	 Etienne Tortelier	 Fabien Taocali	 Alexandre Join

PRÉSENTATION DES ÉQUIPES

Complexe sportif municipal - Le Port

SEPT. 2022
16

SEPT. 2022
17

SEPT. 2022
18

SEPT. 2022
19

SEPT. 2022
20

SEPT. 2022
21

SEPT. 2022
22

SEPT. 2022
23

SEPT. 2022
24

SEPT. 2022
24

SEPT. 2022
25

PROLOGUE

CLM Equipe
9.9 km - 14H30

ETAPE#1

112.3 km - 12H45
Le Port / Saint-Paul

ETAPE#2

102.3 km - 10H00
Etang Salé / Etang Salé

ETAPE#3

118.1 km - 9H45
Petite Ile / Petite Ile

ETAPE#4

95.9 km - 12H45
Le Tampon / Le Tampon

ETAPE#5

102.1 km - 10H15
Saint Denis / Sainte Rose

ETAPE#6

101.9 km - 10H10
Bras Panon / Ste Suzanne

ETAPE#7

CLM I, 9.0 km - 8H30
Bras Panon / Bras Panon

ETAPE#8

66.0 km - 14H00
Ste Suzanne / Saint Denis

ETAPE#9

78.4 km - 15H00
Le Port / 28 tours de 2.8 km

ETAPE#1

CLM Individuel
9.9 km - 13H00

ETAPE#2

52.8 km - 12H30
Le Port / Saint-Paul

ETAPE#3

47.2 km - 12H30
Le Tampon / Le Tampon

ETAPE#4

CLM I, 9.0 km - 8H30
Bras Panon / Bras Panon

ETAPE#5

56.0 km - 13H30
Le Port / 20 tours de 2.8 km

tour
cycliste
Antenne REUNION

les
Belles
de
tour

la
tour
des
Masters

la
tour
des
jeunes

1/ORGANISATION :

Sous l'égide du Comité Régional de Cyclisme, le TOUR CYCLISTE ANTENNE REUNION 2021 est une épreuve internationale classée 2.12.7, organisée par ANIM SERVICES du 17 au 25 septembre 2022. Les règles appliquées sont celles de la F.F.C. LE TOUR est ouvert aux coureurs de catégories 1, 2, 3, JUNIORS. 2 coureurs de Cat.1 maximum par équipe. Les coureurs licenciés d'un comité F.F.C. autre que celui de LA REUNION ou d'une autre fédération pourront, avec l'accord de leur Club, Comité ou Fédération, et par engagement individuel, participer à la compétition. Ils seront regroupés en équipe d'entente. Le montant de l'engagement est fixé à 100€ par coureur pour la durée de l'épreuve.

3 coureurs minimums par équipe, pour un maximum de 5.

Participer à l'épreuve implique la prise de connaissance du présent règlement avant le départ, et l'acceptation de toutes les clauses.

2/DOSSARDS ET PLAQUES DE CADRE :

Les dossards et les plaques de cadres seront fournis par l'organisation. La perte du dossard entraîne une amende de 10€. Les plaques de cadre seront consignées pour la somme de 5€. Tout dossard plié sera amendé de 10€.

Les dossards et les plaques de cadres ne seront distribués aux coureurs que sur présentation de leur licence de l'année en cours.

Dans le cas de deux dossards, ils devront être fixés dans le dos, avec un intervalle de 5 cm. Ils seront fournis par l'organisation.

3/ CHRONOMETRAGE ELECTRONIQUE :

La chronométrie du TOUR CYCLISTE ANTENNE REUNION 2022 sera assurée par chronométrage électronique.

Pour ce faire, des transpondeurs seront mis à disposition à chacun des coureurs.

L'installation de ces transpondeurs sera contrôlée par l'organisation au moment des contrôles de conformité des vélos.

Les transpondeurs devront être restitués en fin de TOUR CYCLISTE ANTENNE REUNION et/ou en cas d'abandon. La non restitution du transpondeur sera amendée de 80€.

4/ENGAGEMENTS :

Les engagements devront parvenir au Comité Régional avant le 3 septembre 2022. Ils devront comporter le nom, le numéro de licence et la signature du responsable (ou Président) du Club (Comité ou Sélection).

Les coureurs extérieurs au COMITE DE LA REUNION DE CYCLISME ne sont pas autorisés à intégrer une équipe locale. Cependant, les coureurs réunionnais et/ou formés localement, évoluant en métropole pourront participer sous les couleurs d'un club régional au TOUR CYCLISTE ANTENNE REUNION 2022.

5/MAILLOTS ET CUISSARDS :

Les coureurs d'une même équipe devront porter des maillots identiques. Exception faite pour ceux des classements au temps et annexes.

Les maillots distinctifs sont fournis par l'organisation et doivent obligatoirement être portés tels que définis et proclamé à l'issue des étapes par le jury des arbitres.

Dans le cas où un même coureur est leader d'une ou plusieurs catégorie(s), le(s) maillot(s) sera(ont) porté(s) par les 2èmes des classements concernés.

6/MAILLOTS DISTINCTIFS A L'ISSU DU PROLOGUE :

Les écarts à l'issue du prologue par équipe du samedi 17 septembre 2022 comptent pour l'établissement des classements au temps, ainsi que pour l'attribution des maillots distinctifs :

Les maillots distinctifs seront distribués aux leaders des chacun des classements au temps (Général, Jeunes, Océan Indien et Masters).

Il n'y aura pas de distribution des maillots de classement par points, de la montagne, des rushes.

7/CASQUE :

Le port du casque est obligatoire dans toutes les épreuves. En cas de non-respect de cette obligation, les contrevenants ne seront pas admis à prendre le départ. Le fait d'enlever ses dossards en course entraîne sanctions et mise hors course.

8/VEHICULES TECHNIQUES :

Chaque équipe sera assistée par un véhicule technique. Dans le cas où une équipe serait démembrée (moins de 3 coureurs), le Directeur de course et le Jury des Commissaires se réserve le droit de supprimer la voiture du Directeur Technique de ladite équipe. Bien entendu, le soin de ravitailler et de dépanner ces coureurs, serait confié au Directeur Technique d'une autre équipe, sur décision de la Direction de Course.

Toutefois, il sera tenu compte de la place au classement général des coureurs restant en course.

Toutes les personnes prenant place à bord des voitures techniques et/ou officielles seront obligatoirement licenciées et devront être en mesure de justifier de cette qualité en cas de contrôle(s) diligent(s) par l'organisation ou par une personne dûment habilitée par elle (exception faite aux médias et invités de l'organisation).

9/INCIDENTS DE COURSE DANS LES DERNIERS KILOMETRES :

En cas de chute, de crevaison, ou d'incident mécanique dûment constaté, dans les trois derniers kilomètres d'une étape (sauf arrivée au sommet et CLM), le ou les coureur(s) concerné(s) sera (seront) crédité(s) du même temps du ou des coureurs en compagnie du ou desquels il(s) se trouva(en)t au moment de l'incident. Son classement sera celui du franchissement de la ligne d'arrivée.

Suite à une chute entraînant l'impossibilité de franchir la ligne d'arrivée, le classement sera la dernière place de l'étape, avec le temps du ou des coureurs en compagnie du ou desquels il(s) se trouva(en)t au moment de l'incident.

10/FORMALITES :

Les coureurs et les Directeurs Techniques devront être présents aux contrôles de départ pour les formalités et attestation de présence, une demi-heure minimum avant le départ de l'épreuve. La fermeture du contrôle des signatures se fera impérativement 15 minutes avant le départ dans l'enceinte du dit départ.

11/ DEPARTS et PROLOGUE PAR EQUIPE :

Les départs peuvent se faire « lancés », au signal du directeur de Course, à un endroit préalablement désigné ou « arrêté » lorsque l'endroit propice est trop loin du contrôle de départ.

Les écarts enregistrés au prologue par équipe seront plafonnés à 1mn + 1s, puis 1mn + 2s, etc... jusqu'à la dernière équipe classée. Attention, la règle des délais s'applique.

12/DELAIS :

Afin de rapprocher au maximum les services de sécurité, tout coureur comptant + de 15mn de retard sur les étapes sauf la 4ème et la 8ème seront invités à descendre et à enlever son dossard.

Cependant, il appartiendra au collège des commissaires de fixer les barèmes et autres délais d'élimination, selon la nature et profil des étapes.

13/RECLAMATIONS :

Les réclamations collectives ne sont pas admises, sauf pour ce qui concerne le classement par équipe.

14/RAVITAILLEMENT :

Il sera précisé par des panneaux indicateurs, à droite de la chaussée : « DEBUT DE RAVITAILLEMENT » et « FIN DE RAVITAILLEMENT », et /ou annoncé par la direction de course au moyen du système de radiocommunication. Tout ravitaillement hors zone sera amendé de 15€ ou d'une mise hors course si le ravitaillement s'effectue dans les 5 derniers kilomètres.

15/PROTOCOLES :

A l'arrivée, les coureurs concernés devront obligatoirement se soumettre obligatoirement aux formalités de la cérémonie protocolaire.

Contrôle médical : Le règlement antidopage de la Fédération Française de Cyclisme s'applique intégralement à cette épreuve. Il appartient aux coureurs et directeurs techniques de s'informer de l'existence d'un contrôle médical à chacune des arrivées d'étape.

16/PENALITES :

Le barème des pénalités de la Fédération Française de Cyclisme est le seul applicable. Pour tout ce que ne prévoit pas le présent règlement du TOUR CYCLISTE ANTENNE REUNION 2022, il convient de se référer à la réglementation de Fédération Française de Cyclisme.

< ENVIRONNEMENT >

Le parcours traverse le Parc national de La Réunion, site classé au patrimoine mondial, sur la route des Laves RN2 (Grand-Brûlé), ce qui implique des règles strictes en matière de respect de l'environnement.

Des pénalités ou disqualifications sont prévues en cas :

- d'abandon de déchets, même biodégradables,
- d'atteinte volontaire aux plantes ou aux animaux,
- d'agression physique ou verbale d'un agent du Parc national ou d'une autre structure surveillant le bon déroulement de la manifestation.

Rappel : Tout ravitaillement est interdit dans ces zones.

LES MAILLOTS DISTINCTIFS.

meilleur master



leader au général



des rucks



meilleur selon indien



grimpeurs



le combattif de l'étape



meilleur jeune



par points





LE TOUR DES FÉMININES.

1/ORGANISATION :

Sous l'égide du Comité Régional de Cyclisme, les ELLES DU TOUR 2022 est une épreuve cycliste par étape organisée par ANIM'SERVICES les 17, 18, 21, 24 et 25 septembre 2022 réservée aux coureuses féminines. Les règles appliquées sont celles de la F.F.C.

LES ELLES DU TOUR 2022 est ouverte aux coureuses dans les classifications suivantes :

- CADETTES (15-16ans),
- DAMES J/S/VET(17ans et plus)
-

La licence de la FEDERATION FRANÇAISE DE CYCLISME ou de la FEDERATION FRANÇAISE DE TRIATHLON de l'année 2022 est obligatoire.

Le montant de l'engagement est fixé à 60€ par coureuse pour la durée de l'épreuve. Toute participante à l'épreuve indique qu'il a pris connaissance du présent règlement avant le départ, et qu'il en accepte toutes les clauses.

2/DOSSARDS ET PLAQUES DE CADRE :

Les dossards et les plaques de cadres seront fournis par l'organisation. La perte du dossard entraîne une amende de 10€. Tout dossard plié sera amendé de 10€. Les dossards et les plaques de cadres ne seront distribués aux coureuses que sur présentation de leur licence de l'année en cours.

Dans le cas de deux dossards, ils devront être fixés dans le dos, avec un intervalle de 5 cm. Ils seront fournis par l'organisation.

3/ CHRONOMETRAGE ELECTRONIQUE :

La chronométrie des ELLES DU TOUR 2022 sera assurée par chronométrage électronique.

Pour ce faire, des transpondeurs seront mis à disposition à chacun des coureuses. L'installation de ces transpondeurs, sera contrôlée par l'organisation au moment des contrôles de conformité des vélos.

Les transpondeurs devront être restitués en fin des ELLES DU TOUR et/ou en cas d'abandon. La non restitution du transpondeur sera amendée de 80€.

4/ENGAGEMENTS :

Les engagements devront parvenir avant le 3 septembre 2022, en ligne via le site dédié et WEB SERVICES.

Les inscriptions doivent se faire par équipe de club ou d'entente de club (sans limite d'effectif).

Les appellations de team ou de type sponsor privé sont acceptées. Chaque inscription est nominative.

5/MAILLOTS ET CUISSARDS :

Les participants devront porter les maillots de leur club respectifs.

Dans le cas d'une inscription par équipe d'entente dite de team ou sponsor privé les coureuses devront porter une tenue identique.

Le port de maillots distinctifs pour les classements en lice est obligatoire ; l'ordre prioritaire étant celui du maillot de leader du général au temps. Les maillots distinctifs attribués sont portés pour la durée des étapes. Les maillots distinctifs sont fournis par l'organisation.

6/MAILLOTS DISTINCTIFS A L'ISSUE DE LA 1^{ère} ETAPE :

Les écarts à l'issue de la 1^{ère} étape CLM individuel du samedi 17 septembre 2022 comptent pour l'établissement des classements au temps, ainsi que pour l'attribution des maillots distinctifs :

Les maillots distinctifs seront distribués aux leaders des chacun des classements au temps :

Scratch Dames (15ans et+) : Maillot Fushia/Patronage COMITE DE CYCLISME

Leader cadettes (15-16ans) : Maillot Rose/Patronage REUNICYCLE

7/CASQUE :

Le port du casque est obligatoire dans toutes les épreuves. En cas de non-respect de cette obligation, les contrevenants ne seront pas admis à prendre le départ. Le fait d'enlever ses dossards en course entraîne sanctions et mise hors course.

8/VEHICULES TECHNIQUES :

Chaque club représenté peut présenter un véhicule technique.

Toutes les personnes prenant place à bord des voitures techniques et/ou officielles seront obligatoirement licenciées et devront être en mesure de justifier de cette qualité en cas de contrôle(s) diligent(s) par l'organisation ou par une personne dûment habilitée par elle.

Exception faite aux médias et invités par l'organisation.

9/INCIDENTS DE COURSE DANS LES DERNIERS KILOMETRES :

En cas de chute, de crevaison, ou d'incident mécanique dûment constaté, dans les trois derniers kilomètres d'une étape (sauf arrivée au sommet et CLM), le ou les coureur(s) concerné(s) sera (seront) crédité(e)s du même temps du ou des coureurs en compagnie du ou desquels elle(s) se trouvai(en)t au moment de l'incident. Son classement sera celui du franchissement de la ligne d'arrivée.

Suite à une chute entraînant l'impossibilité de franchir la ligne d'arrivée, le classement sera la dernière place de l'étape, avec le temps du ou des coureurs en compagnie du ou desquels elle(s) se trouvai(en)t au moment de l'incident.

10/FORMALITES :

Les coureuses devront être présentes aux contrôles de départ pour les formalités et la signature de la feuille de départ, une demi-heure minimum avant le départ de l'épreuve. La fermeture du contrôle des signatures se fera impérativement 15 minutes avant le départ dans l'enceinte du dit départ.

11/ DEPARTS :

Les départs peuvent se faire de 2 façons :

- a) « Lancé » au signal du directeur de Course, à un endroit préalablement désigné.
- b) « Arrêté » lorsque l'endroit propice est trop loin du contrôle de départ.

12/RECLAMATIONS :

Les réclamations collectives ne sont pas admises.

13/RAVITAILLEMENT :

Tout ravitaillement hors zone sera amendé de 15€ ou d'une mise hors course si le ravitaillement s'effectue dans les 15 derniers kilomètres (sauf arrivée Et3).

14/PROTOCOLES :

A l'arrivée, les coureuses concernées devront obligatoirement se soumettre obligatoirement aux formalités de la cérémonie protocolaire.

Contrôle médical : Le règlement antidopage de la Fédération Française de Cyclisme s'applique intégralement à cette épreuve. Il appartient aux coureuses de s'informer de l'existence d'un contrôle médical à chacune des arrivées d'étape.

15/PENALITES :

Le règlement des pénalités de la Fédération Française de Cyclisme est le seul applicable.

Pour tout ce que ne prévoit pas le présent règlement DES ELLES DU TOUR 2022, il convient de se référer à la réglementation de Fédération Française de Cyclisme.

« ENVIRONNEMENT »

Des pénalités ou disqualifications sont prévues en cas :

- d'abandon de déchets, même biodégradables,
- d'atteinte volontaire aux plantes ou aux animaux,
- d'agression physique ou verbale de toute personne ayant autorité ou appartenant à une structure surveillant le bon déroulement de la manifestation ».



POUR LES PLUS JEUNES !



1/ORGANISATION :

Sous l'égide du Comité Régional de Cyclisme, LE TOUR DES JEUNES 2022 est une épreuve cycliste par étape organisée par ANIM'SERVICES les 17, 18, 21, 24 et 25 septembre 2022 réservée aux coureurs féminin. Les règles appliquées sont celles de la F.F.C.

LE TOUR DES JEUNES 2022 est ouverte aux coureurs dans les classifications suivantes :

- CADETS (15-16ans),

La licence de la FEDERATION FRANCAISE DE CYCLISME ou de la FEDERATION FRANCAISE DE TRIATHLON de l'année 2022 est obligatoire.

Le montant de l'engagement est fixé à 60€ par coureur pour la durée de l'épreuve. Toute participante à l'épreuve indique qu'il a pris connaissance du présent règlement avant le départ, et qu'il en accepte toutes les clauses.

2/DOSSARDS ET PLAQUES DE CADRE :

Les dossards et les plaques de cadres seront fournis par l'organisation. La perte du dossard entraîne une amende de 10€. Tout dossard plié sera amendé de 10€. Les dossards et les plaques de cadres ne seront distribués aux coureurs que sur présentation de leur licence de l'année en cours.

Dans le cas de deux dossards, ils devront être fixés dans le dos, avec un intervalle de 5 cm. Ils seront fournis par l'organisation.

3/ CHRONOMETRAGE ELECTRONIQUE :

La chronométrie DU TOUR DES JEUNES 2022 sera assurée par chronométrage électronique.

Pour ce faire, des transpondeurs seront mis à disposition à chacun des coureurs. L'installation de ces transpondeurs, sera contrôlée par l'organisation au moment des contrôles de conformité des vélos.

Les transpondeurs devront être restitués en fin DU TOUR DES JEUNES et/ou en cas d'abandon. La non restitution du transpondeur sera amendée de 80€.

4/ENGAGEMENTS :

Les engagements devront parvenir avant le 3 septembre 2022, en ligne via le site dédié et WEB SERVICES.

Les inscriptions doivent se faire par équipe de club ou d'entente de club (sans limite d'effectif).

Les appellations de team ou de type sponsor privé sont acceptées. Chaque inscription est nominative.

5/MAILLOTS ET CHUSSARDS :

Les participants devront porter les maillots de leur club respectifs.

Dans le cas d'une inscription par équipe d'entente dite de team ou sponsor privé les coureurs devront porter une tenue identique.

Le port de maillots distinctifs pour les classements en lice est obligatoire ; l'ordre prioritaire étant celui du maillot de leader du général au temps. Les maillots distinctifs attribués sont portés pour la durée des étapes. Les maillots distinctifs sont fournis par l'organisation.

6/MAILLOTS DISTINCTIFS A L'ISSUE DE LA 1^{ère} ETAPE :

Les écartés à l'issue de la 1^{ère} étape CLM individuel du samedi 17 septembre 2022 comptent pour l'établissement des classements au temps, ainsi que pour l'attribution des maillots distinctifs :

Les maillots distinctifs seront distribués aux leaders des chacun des classements au temps :

Scratch Cadet(15ans et+) : Maillot TURQUOISE/Patronage NID IMPRIMERIE



7/CASQUE :

Le port du casque est obligatoire dans toutes les épreuves. En cas de non-respect de cette obligation, les contrevenants ne seront pas admis à prendre le départ. Le fait d'enlever ses dossards en course entraîne sanctions et mise hors course.

8/VEHICULES TECHNIQUES :

Chaque club représenté peut présenter un véhicule technique.

Toutes les personnes prenant place à bord des voitures techniques et/ou officielles seront obligatoirement licenciées et devront être en mesure de justifier de cette qualité en cas de contrôle(s) diligent(s) par l'organisation ou par une personne dûment habilitée par elle.

Exception faite aux médias et invités par l'organisation.

9/INCIDENTS DE COURSE DANS LES DERNIERS KILOMETRES :

En cas de chute, de crevaison, ou d'incident mécanique dûment constaté, dans les trois derniers kilomètres d'une étape (sauf arrivée au sommet et CLM), le ou les coureur(s) concerné(s) sera (seront) créditée(s) du même temps du ou des coureurs en compagnie du ou desquels elle(s) se trouva(en)t au moment de l'incident. Son classement sera celui du franchissement de la ligne d'arrivée.

Suite à une chute entraînant l'impossibilité de franchir la ligne d'arrivée, le classement sera la dernière place de l'étape, avec le temps du ou des coureurs en compagnie du ou desquels elle(s) se trouva(en)t au moment de l'incident.

10/FORMALITES :

Les coureurs devront être présentes aux contrôles de départ pour les formalités et la signature de la feuille de départ, une demi-heure minimum avant le départ de l'épreuve. La fermeture du contrôle des signatures se fera impérativement 15 minutes avant le départ dans l'enceinte du dit départ.

11/ DEPARTS :

Les départs peuvent se faire de 2 façons :

- a) « Lancé » au signal du directeur de Course, à un endroit préalablement désigné.
- b) « Arrêté » lorsque l'endroit propice est trop loin du contrôle de départ.

12/RECLAMATIONS :

Les réclamations collectives ne sont pas admises.

13/RAVITAILLEMENT :

Tout ravitaillement hors zone sera amendé de 15€ ou d'une mise hors course si le ravitaillement s'effectue dans les 15 derniers kilomètres (sauf arrivée Et3).

14/PROTOCOLES :

A l'arrivée, les coureurs concernés devront obligatoirement se soumettre obligatoirement aux formalités de la cérémonie protocolaire.

Contrôle médical: Le règlement antidopage de la Fédération Française de Cyclisme s'applique intégralement à cette épreuve. Il appartient aux coureurs de s'informer de l'existence d'un contrôle médical à chacune des arrivées d'étape.

15/PENALITES :

Le barème des pénalités de la Fédération Française de Cyclisme est le seul applicable.

Pour tout ce que ne prévoit pas le présent règlement TOUR DES JEUNES 2022, il convient de se référer à la réglementation de Fédération Française de Cyclisme.

« ENVIRONNEMENT »

Des pénalités ou disqualifications sont prévues en cas :

- d'abandon de déchets, même biodégradables,
- d'atteinte volontaire aux plantes ou aux animaux,
- d'agression physique ou verbale de toute personne ayant autorité ou appartenant à une structure surveillant le bon déroulement de la manifestation ».

1/ORGANISATION :

Sous l'égide du Comité Régional de Cyclisme, LE TOUR DES MASTERS 2022 est une épreuve cycliste par étape organisée par ANIMSERVICES les 17, 18, 21, 24 et 25 septembre 2022. Les règles appliquées sont celles de la F.F.C.

Les tranches d'âge qui composent les catégories du TOUR DES MASTERS 2020 sont le choix de l'organisation, sans comparaison aucune avec les recommandations UCI et FFC.

Ceci étant exposé, LE TOUR DES MASTERS 2022 est ouverte selon la catégorie d'âge de niveau C3 maximum, aux coureurs dans les classifications suivantes :

- MASTER 1(40/44ans).
- MASTER 2(45/49ans).
- MASTER 3(50/54ans).
- MASTER 4(55/59ans).
- MASTER 5(60 ans et+).

La licence de la FEDERATION FRANCAISE DE CYCLISME ou de la FEDERATION FRANCAISE DE TRIATHLON de niveau départemental de l'année 2022 est obligatoire.

Le montant de l'engagement est fixé à 60€ par coureur pour la durée de l'épreuve. Tout participant à l'épreuve indique qu'il a pris connaissance du présent règlement avant le départ, et qu'il en accepte toutes les clauses.

2/DOSSARDS ET PLAQUES DE CADRE :

Les dossards et les plaques de cadres seront fournis par l'organisation. La perte du dossard entraîne une amende de 10€. Tout dossard plié sera amendé de 10€. Les dossards et les plaques de cadres ne seront distribués aux coureurs que sur présentation de leur licence de l'année en cours.

Dans le cas de deux dossards, ils devront être fixés dans le dos, avec un intervalle de 5 cm. Ils seront fournis par l'organisation.

3/ CHRONOMETRAGE ELECTRONIQUE :

La chronométrie du TOUR DES MASTERS 2022 sera assurée par chronométrage électronique.

Pour ce faire, des transpondeurs seront mis à disposition à chacun des coureurs. L'installation de ces transpondeurs, sera contrôlée par l'organisation au moment des contrôles de conformité des vélos.

Les transpondeurs devront être restitués en fin du TOUR DES MASTERS et/ou en cas d'abandon. La non restitution du transpondeur sera amendée de 80€.

4/ENGAGEMENTS :

Les engagements devront parvenir avant le 3 septembre 2022, en ligne via le site dédié et WEB SERVICES.

Les inscriptions doivent se faire par équipe de club ou d'entente de club (sans limite d'effectif).

Les appellations de team ou de type sponsor privé sont acceptées. Chaque inscription est nominative.

5/MAILLOTS ET CUISSARDS :

Les participants devront porter les maillots de leur club respectifs.

Dans le cas d'une inscription par équipe d'entente dite de team ou sponsor privé les coureurs devront porter une tenue identique.

Le port de maillots distinctifs pour les classements en lice est obligatoire ; l'ordre prioritaire étant celui du maillot de leader du général au temps. Les maillots distinctifs attribués sont portés pour la durée des étapes. Les maillots distinctifs sont fournis par l'organisation.

6/MAILLOTS DISTINCTIFS A L'ISSUE DE LA 1^{ère} ETAPE :

Les écarts à l'issue de la 1^{ère} étape CLM individuel du samedi 17 septembre 2022 comptent pour l'établissement des classements au temps, ainsi que pour l'attribution des maillots distinctifs :

Les maillots distinctifs seront distribués aux leaders des chacun des classements au temps :

7/CASQUE :

Le port du casque est obligatoire dans toutes les épreuves. En cas de non-respect de cette obligation, les contrevenants ne seront pas admis à prendre le départ. Le fait d'enlever ses dossards en course entraîne sanctions et mise hors course.

8/VEHICULES TECHNIQUES :

Chaque club représenté par un minimum de 5 participants pourra présenter un véhicule technique. Dans le cas où un club serait démembré (moins de 3 coureurs), le Directeur de course et le Jury des Commissaires se réserve le droit de supprimer la voiture du Directeur Technique du club.

Toutes les personnes prenant place à bord des voitures techniques et/ou officielles seront obligatoirement licenciées et devront être en mesure de justifier de cette qualité en cas de contrôle(s) diligent(s) par l'organisation ou par une personne dûment habilitée par elle.

Exception faite aux médias et invités par l'organisation.

9/INCIDENTS DE COURSE DANS LES DERNIERS KILOMETRES :

En cas de chute, de crevaison, ou d'incident mécanique dûment constaté, dans les trois derniers kilomètres d'une étape (sauf arrivée au sommet et CLM), le ou les coureur(s) concerné(s) sera (seront) crédité(s) du même temps du ou des coureurs en compagnie du ou desquels il(s) se trouva (en)t au moment de l'incident. Son classement sera celui du franchissement de la ligne d'arrivée.

Suite à une chute entraînant l'impossibilité de franchir la ligne d'arrivée, le classement sera la dernière place de l'étape, avec le temps du ou des coureurs en compagnie du ou desquels il(s) se trouva (en)t au moment de l'incident.

10/FORMALITES :

Les coureurs devront être présents aux contrôles de départ pour les formalités et la signature de la feuille de départ, une demi-heure minimum avant le départ de l'épreuve. La fermeture du contrôle des signatures se fera impérativement 15 minutes avant le départ dans l'enceinte du dit départ.

11/ DEPARTS :

Les départs peuvent se faire de 2 façons :

- a) « Lancé » au signal du directeur de Course, à un endroit préalablement désigné.
- b) « Arrêté » lorsque l'endroit propice est trop loin du contrôle de départ.

12/RECLAMATIONS :

Les réclamations collectives ne sont pas admises.

13/RAVITAILLEMENT :

Tout ravitaillement hors zone sera amendé de 15€ ou d'une mise hors course si le ravitaillement s'effectue dans les 15 derniers kilomètres (sauf arrivée Et3).

14/PROTOCOLES :

A l'arrivée, les coureurs concernés devront obligatoirement se soumettre obligatoirement aux formalités de la cérémonie protocolaire.

Contrôle médical : Le règlement antidopage de la Fédération Française de Cyclisme s'applique intégralement à cette épreuve. Il appartient aux coureurs de s'informer de l'existence d'un contrôle médical à chacune des arrivées d'étape.

15/PENALITES :

Le barème des pénalités de la Fédération Française de Cyclisme est le seul applicable.

Pour tout ce que ne prévoit pas le présent règlement du TOUR DES MASTERS 2022, il convient de se référer à la réglementation de Fédération Française de Cyclisme.

« ENVIRONNEMENT »

Des pénalités ou disqualifications sont prévues en cas :

- d'abandon de déchets, même biodégradables,
- d'atteinte volontaire aux plantes ou aux animaux,
- d'agression physique ou verbale de toute personne ayant autorité ou appartenant à une structure surveillant le bon déroulement de la manifestation «.



Scratch Master (40 et+) : Maillot Jaune/Patronage REDNYCYCLE-LRPO
 Leader M2 (45-49ans) : Maillot Vert/Patronage MAUVILAC-LRPO
 Leader M3 (50-54ans) : Maillot Rouge/Patronage PNEU-CASH-LRPO
 Leader M4 (55-59ans) : Maillot Bleu/Patronage BRICHE DOREE-LRPO
 Leader M5 (60-64ans) : Maillot Orange/Patronage CONTINENTAL-LRPO

LES DOTATIONS & GRILLES DES PRIX

I. AUX ETAPES :

Coupe ou trophée + bouquet au vainqueur de chaque étape.

II. CLASSEMENT GENERAL AU TEMPS : MAILLOT JAUNE - LA PARISIENNE

Il sera obtenu par addition des temps attribués aux coureurs à chaque étape compte tenu des pénalités en temps. PRIX AU CLASSEMENT GENERAL INDIVIDUEL AU TEMPS.

III. CLASSEMENT PAR POINT : MAILLOT ROUGE - LOISIBIKE

Il est obtenu par addition de points attribués aux coureurs à chaque étape (barème ci-après). En cas d'égalité le nombre de 1^{ère}, 2^{ème}, 3^{ème}, etc. place départagera les coureurs concernés. En cas de nouvelle égalité, la meilleure place au classement général final sera considérée. Pour avoir droit au classement général par point, les coureurs doivent obligatoirement terminer l'épreuve. ATTRIBUTION DES POINTS, à chacune des étapes : 25, 20, 16, 14, 12, 10, 9, 8, 7, 6.

IV. PRIX DE LA MONTAGNE : MAILLOT A POIS - ADEP

A chaque PM, des points seront attribués aux coureurs selon le barème suivant :

	CAT3	CAT2	CAT1	HCAT
1er	5	10	15	30
2ème	4	8	12	24
3ème	3	6	10	20
4ème	2	4	8	16
5ème	1	3	6	12

Point aux 5 premiers coureurs.

A l'issu de ces étapes avec PM, le leader endossera MAILLOT A POIS ADEP. S'il es déjà détenteur du MAILLOT JAUNE - AIR France, c'est le 2^{ème} de ce classement qui l'endossera et le portera. On pourra faire appel si nécessaire au aux places acquises aux cols de 2^{ème} et 3^{ème} catégorie pour départager les coureurs ex aequo. (Lieux, cf. itinéraires).

V. CLASSEMENT DES RUSH : MAILLOT VERT - RANDO REUNION PASSION

Attribution des points : 5, 3, et 1 points, à chaque rush. Le classement sera effectué à la fin de chaque étape comportant des rushes, avec annonce du classement général à l'issu de chaque étape.

VI. CLASSEMENT DES JEUNES : MAILLOT BLANC - REUNICYCLE

A l'issu de chaque étape, le coureur espoir le mieux classé au général au temps endossera le MAILLOT BLANC REUNICYCLE Coureurs âgés de 19 à 22 ans dans l'année.

VII. CLASSEMENT OCEAN INDIEN : MAILLOT BLEU - ANTENNE REUNION

Il sera obtenu par addition des temps attribués aux coureurs licenciés OCEAN INDIEN à chaque étape compte tenu des pénalités en temps. PRIX AU CLASSEMENT GENERAL INDIVIDUEL AU TEMPS.

VIII. CLASSEMENT DES MASTERS : GRIS - MULTIAUTO

A l'issu de chaque étape, le coureur Master (âgés de 40 ans et plus) le mieux classé au général au temps endossera le maillot gris.

IX. CLASSEMENT PAR EQUIPE

Classement au général final au temps (3 meilleurs classés de chaque équipe)

X. MEILLEUR COMBATIF OU MERITANT - MAILLOT ORANGE AIR AUSTRAL

Sera désigné sous la responsabilité du Président du Jury, par 1 commissaire et le directeur de l'organisation, dans les 5 derniers kilomètres de chacune des étapes (sauf pour les CLM).

LE SUPER COMBATIF DU TOUR sera désigné et proclamé à la fin du TOUR CYCLISTE ANTENNE REUNION 2022 :

XI. GRILLE DES PRIX :

CLASSEMENT AU TEMPS

	ETAPE 1à8		GENERAL
	ETAPE	TOTAL	
1er	120	960	400
2ème	90	720	300
3ème	70	560	250
4ème	50	400	180
5ème	40	320	130
6ème	30	240	100
7ème	30	240	80
8ème	25	200	70
9ème	25	200	60
10ème	20	160	50
	500	4000	1620
	5620		

CLASSEMENTS ANNEXES

	MONTAGNE	JEUNE	RUSH	EQUIPE	MASTER	OI
1er	100	100	100	100	100	100
2ème	80	80	80	80	80	80
3ème	50	50	50	50	50	50
TOTAL	230	230	230	230	230	230
	1380					

STAFF & OFFICIELS

Directeur de l'organisation - régulateur : Michel BENARD

Directeur adjoint : Yannis EAUBELLE

Marco CATAYE

Sécurité - Bénévoles : Camille MAMOSA

Association COUD'MAIN

Communication internet : Gianni ESPARON

Live FB : BILL PROD

Natacha BRABAN

Laurence GONNEAU

Gestion des sites d'arrivée : Yannis EAUBELLE

Erwan MARKA

Installations PLV : PRODYGE - David DYGUDA

WEB SERVICES

Chronométrage électronique : Gianni ESPARON - Florent NATIVEL

Karine DUDON

Secrétariat - Emargement : Josette NGUYEN PHUC

Voiture Neutre 1 : Mike FERRERE

Presse : Christian NGUYEN

Gérald CAZETTE

Speakers : Michel BENARD

Ardoisière : Josette NGUYEN PHUC - Grégory FIGUIN

Philippe LORION

Escorte Motorisée : Patrick MAZAGRAN

Médecin : Réunion Assistance Sports - Alain DANNENMULLER

Ambulances : AMBULANCE BIDOIS

Sonorisation : ANIM'SERVICES - Yannis EAUBELLE - Erwan MARKA

Protocole podium : Orane DUMONT

Voiture Balai - Transfer vélos : Bryan DIJOUX

Uldriss ARNASALOM

Service d'ordre : Gendarmerie Nationale - Police Nationale et Municipale

Voiture Ouvreuse : Thierry ALPHONSE

Hébergement Jacques TESSIER : Uldriss ARNASALOM

Jean Marie FURCY

Fléchage - Balisage - Déballisage : Gilles BEGUE

Déviations Arrivées : Erwan MARKA

Logistique Rush et Montagne : Eric SAUVOUREL

Restauration : Elizéon TRAITEUR

Directrice de Course : Danielle DELIMAUGES - Johnny TORTILLARD

Pierre AYASSAMI - Gérald LEJEUNE

Karine DUDON - Jean Yves AGATHE

Arbitres : Emmanuelle ALLY

Jean FURCY

Jean Denis GONNEAU - Dany GONNEAU

Romain VICTOIRE - José ACHILLE

Jean FERRERE

Arbitres motos : Yann ARHEL

Chronométreurs : Eddy GOULJAR - Annie COURTAUT

Juge Rush et Montagne : Jean FERRERE

Déléguée contrôle médical : Karine DUDON



tour
cycliste
Antenne REUNION



selon tirage au sort
1^{er} départ à 15H00,
puis toutes les 2 MINUTES

Réunion des directeurs techniques
à 11H30
Ecole Raymond MONDON

Contrôle médical
Ecole RAYMOND MONDON

Gestion des résultats
Comité de Cyclisme



RASSEMBLEMENT : AVENUE DE LA COMMUNE DE PARIS

DEPART : AVENUE DE LA COMMUNE DE PARIS

GIRATOIRE TITAN

GIRATOIRE SAINT YVES

AVENUE DE LA MARINE

GIRATOIRE DE LA MARINE

DARSE DU PORT

AVENUE DU 20 NOV 1942

RUE CAMILLE DESMOULINS

GIRATOIRE THEO HILARION

GIRATOIRE DE TAMATAVE

GIRATOIRE DE LABUTE CITRONNELLE

RUE STEVENSON

GIRATOIRE DE LA GLACIERE

ARRIVEE : AVE DE LA COMMUNE DE PARIS

		43	44	45	46	47
	HD	15:00	15:00	15:00	15:00	15:00
	TD	0	15:00	15:00	15:00	15:00
	S3	0,6	15:00	15:00	15:00	15:00
	S2	1	15:01	15:01	15:01	15:01
	TAD	1,6	15:02	15:02	15:02	15:02
	S2	2,2	15:03	15:03	15:02	15:02
	TD	2,8	15:03	15:03	15:03	15:03
	TAD	5,2	15:07	15:07	15:06	15:06
	TAG	5,5	15:07	15:07	15:07	15:07
	S1	7,5	15:10	15:10	15:10	15:09
	S1	7,6	15:10	15:10	15:10	15:09
	S1	8,5	15:11	15:11	15:11	15:10
	TAG	9,2	15:12	15:12	15:12	15:11
	S2	9,7	15:13	15:13	15:12	15:12
	TD	9,9	15:13	15:13	15:13	15:12



Distance
9.94 km

Dénivelé +
50 m

Dénivelé -
50 m

Altitude min
2 m

Altitude max
40 m

**APPEL des coureurs
12 H 30**

**Contrôle médical
Comité de Cyclisme**

**Gestion des résultats
Comité de Cyclisme**



POWERED BY
esri

Distance
112.34 km

Dénivelé +
1 341 m

Dénivelé -
1 221 m

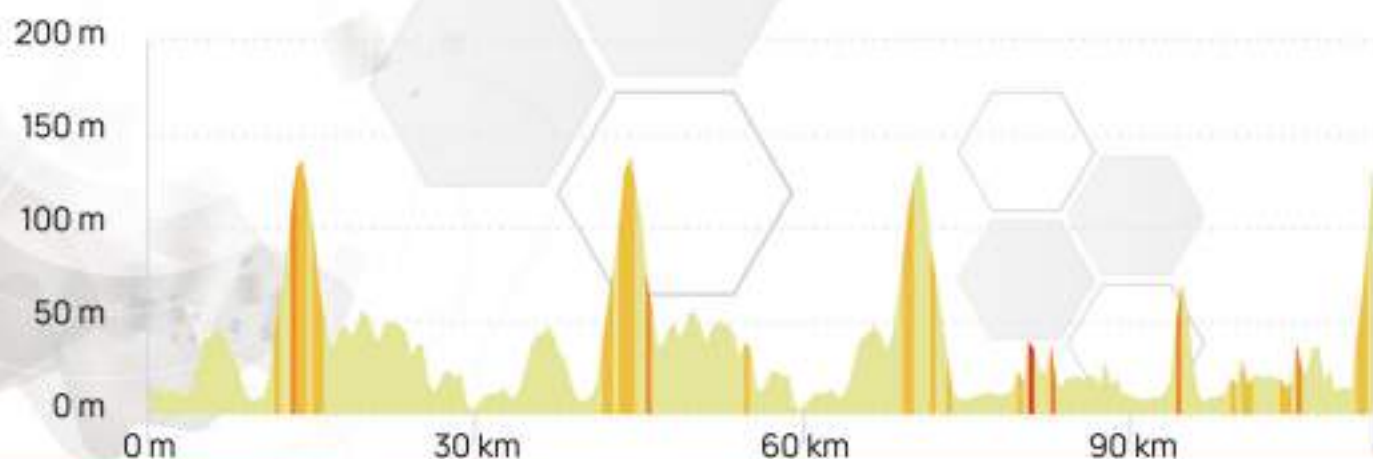
Altitude min.
1 m

Altitude max.
144 m

déviations directeur sportif

				39	40	41	42	44
RASSEMBLEMENT : PLACE DES CHEMINOTS		KM	RAP	12:45	12:45	12:45	12:45	12:45
DEPART : AVENUE DE LA COMMUNE DE PARIS	TD	0	112,3	12:45	12:45	12:45	12:45	12:45
GIRATOIRE DE LA GLACIERE	S2	0,2	112,1	12:45	12:45	12:45	12:45	12:45
GIRATOIRE DE LA BUTE CITRONELLE	S3	0,8	111,5	12:46	12:46	12:46	12:46	12:46
RUE WALT DYINEY	TAG	1,6	110,7	12:47	12:47	12:47	12:47	12:47
GIRATOIRE DE LA MARINE	S1	4,6	107,7	12:52	12:51	12:51	12:51	12:51
GIRATOIRE COTUR	S1	5,5	106,8	12:53	12:53	12:53	12:52	12:52
GIRATOIRE DE CAMBAIE	S2	7,6	104,7	12:56	12:56	12:56	12:55	12:55
ECHANGEUR DE SAVANA	TAD	9,6	102,7	12:59	12:59	12:59	12:58	12:58
GIRATOIRE DE L'ETANG	S3	10	102,3	13:00	13:00	12:59	12:59	12:58
GIRATOIRE DE SAVANA	S3	10,4	101,9	13:01	13:00	13:00	12:59	12:59
GIRATOIRE DU TOUR DES ROCHES	S2	11,1	101,2	13:02	13:01	13:01	13:00	13:00
GIRATOIRE DE LA PLAINE	S2	13,7	98,6	13:06	13:05	13:05	13:04	13:03
SOMMET SANS SOUCIS/POURPIER	PM2 TD	14,3	98	13:07	13:06	13:05	13:05	13:04
GIRATOIRE DE POURPIER	S1	16,1	96,2	13:09	13:09	13:08	13:08	13:06
GIRATOIRE DE CAMBAIE	S1	17	95,3	13:11	13:10	13:09	13:09	13:08
GIRATOIRE COTUR	S1	19,1	93,2	13:14	13:13	13:12	13:12	13:11
GIRATOIRE DES DANSEUSES	S2	20	92,3	13:15	13:15	13:14	13:13	13:12
GIRATOIRE ROSE DES VENTS	S1	21,1	91,2	13:17	13:16	13:15	13:15	13:13
GIRATOIRE VILEBREQUINS	S2	22,3	90	13:19	13:18	13:17	13:16	13:15
GIRATOIRE ST LAURENT	S3	23,5	88,8	13:21	13:20	13:19	13:18	13:17
RUE SARDA GARRIGA	TAG	25,1	87,2	13:23	13:22	13:21	13:20	13:19
GIRATOIRE DU CAPITAINE LEBOURG	S2	25,8	86,5	13:24	13:23	13:22	13:21	13:20
GIRATOIRE THEO HILARION	S2	29,4	82,9	13:30	13:29	13:28	13:27	13:25
VOIE PERIPORTUAIRE FACE PISCINE	RUSH TD	30	82,3	13:31	13:30	13:28	13:27	13:25
AVENUE DU 28 NOV 1942	TAD	31,2	81,1	13:33	13:31	13:30	13:29	13:27
RUE WALT DYINEY	TAG	31,6	80,7	13:33	13:32	13:31	13:30	13:28
GIRATOIRE DE LA MARINE	S1	34,7	77,6	13:38	13:37	13:35	13:34	13:32
GIRATOIRE COTUR	S1	35,6	76,7	13:39	13:38	13:37	13:35	13:33
GIRATOIRE DE CAMBAIE	S2	37,8	74,5	13:43	13:41	13:40	13:39	13:36
ECHANGEUR DE SAVANA	TAD	39,8	72,5	13:46	13:44	13:43	13:41	13:39
GIRATOIRE DE L'ETANG	S3	40,1	72,2	13:46	13:45	13:43	13:42	13:39
GIRATOIRE DE SAVANA	S3	40,5	71,8	13:47	13:45	13:44	13:42	13:40
GIRATOIRE DE LA PLAINE	S2	43,8	68,5	13:52	13:50	13:49	13:47	13:44
SOMMET SANS SOUCIS/POURPIER	PM2 TD	44,4	67,9	13:53	13:51	13:49	13:48	13:45
GIRATOIRE DE POURPIER	S1	46,1	66,2	13:55	13:54	13:52	13:50	13:47
GIRATOIRE DE CAMBAIE	S1	47,1	65,2	13:57	13:55	13:53	13:52	13:49
GIRATOIRE COTUR	S1	49,1	63,2	14:00	13:58	13:56	13:55	13:51
GIRATOIRE DES DANSEUSES	S2	50	62,3	14:01	14:00	13:58	13:56	13:53
GIRATOIRE ROSE DES VENTS	S1	51,1	61,2	14:03	14:01	13:59	13:58	13:54

GIRATOIRE VILEBREQUINS	S2	52,3	60	14:05	14:03	14:01	13:59	13:56
GIRATOIRE ST LAURENT	S3	55	57,3	14:09	14:07	14:05	14:03	14:00
RUE SARDA GARRIGA	TAG	55,7	56,6	14:10	14:08	14:06	14:04	14:00
GIRATOIRE DU CAPITAINE LEBOURG	S2	55,7	56,6	14:10	14:08	14:06	14:04	14:00
GIRATOIRE THEO HILARION	S2	59,3	53	14:16	14:13	14:11	14:09	14:05
VOIE PERIPORTUAIRE FACE PISCINE	RUSH TD	60	52,3	14:17	14:15	14:12	14:10	14:06
AVENUE DU 28 NOV 1942	TAD	61,3	51	14:19	14:16	14:14	14:12	14:08
RUE WALT DYINEY	TAG	61,7	50,6	14:19	14:17	14:15	14:13	14:09
GIRATOIRE DE LA MARINE	S1	64,7	47,6	14:24	14:22	14:19	14:17	14:13
GIRATOIRE COTUR	S1	65,4	46,9	14:25	14:23	14:20	14:18	14:14
GIRATOIRE DE CAMBAIE	S2	67,7	44,6	14:29	14:26	14:24	14:21	14:17
GIRATOIRE DU POURPIER	S2	68,5	43,8	14:30	14:27	14:25	14:22	14:18
SOMMET SANS SOUCIS/POURPIER	PM2 TD	70,3	42	14:33	14:30	14:27	14:25	14:20
GIRATOIRE DE LA PLAINE	S1	70,9	41,4	14:34	14:31	14:28	14:26	14:21
GIRATOIRE DE SAVANA	S1	74,2	38,1	14:39	14:36	14:33	14:31	14:26
GIRATOIRE DE L'ETANG	S2	74,5	37,8	14:39	14:36	14:34	14:31	14:26
GIRATOIRE SABIANI	S1	75	37,3	14:40	14:37	14:34	14:32	14:27
GIRATOIRE DU FRONT DE MER	S2	75,6	36,7	14:41	14:38	14:35	14:33	14:28
RN1A	TAD	79	33,3	14:46	14:43	14:40	14:37	14:32
GROTTE DES PREMIER Français	TD	79,6	32,7	14:47	14:44	14:41	14:38	14:33
CAP LAHOUSSAYE	TD	81,7	30,6	14:50	14:47	14:44	14:41	14:36
GIRATOIRE ENTREE NORD DE ST GILLES	S2	85,8	26,5	14:57	14:53	14:50	14:47	14:42
GIRATOIRE ENTREE SUD DE ST GILLES	S3	88,2	24,1	15:00	14:57	14:54	14:51	14:45
SORTIE LA SALINE	TAD	89,6	22,7	15:02	14:59	14:56	14:53	14:47
GIRATOIRE DU TROU D'EAU	S4	93,8	18,5	15:09	15:05	15:02	14:59	14:52
GIRATOIRE DE L'EDEN	S2	97,9	14,4	15:15	15:11	15:08	15:04	14:58
GIRATOIRE ENTREE SUD DE ST GILLES	S1	99,5	12,8	15:18	15:14	15:10	15:07	15:00
GIRATOIRE ENTREE NORD DE ST GILLES	S1	101,9	10,4	15:21	15:17	15:14	15:10	15:03
CAP LAHOUSSAYE	TD	106	6,3	15:28	15:24	15:20	15:16	15:09
ROUTE DE PLATEAU CAILLOU	TAD	110	2,3	15:34	15:30	15:25	15:22	15:15
RUE DE LA PISCINE	TAG	112	0,3	15:37	15:33	15:28	15:25	15:17
ARRIVEE : PISCINE DE PLATEAU CAILLOU	TD	112,3	0	15:37	15:33	15:29	15:25	15:18

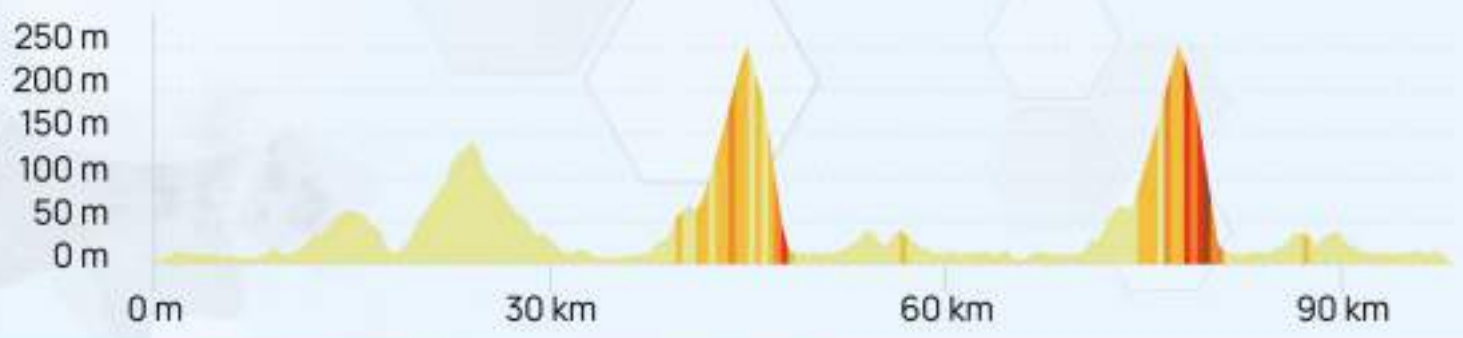


				39	40	41	42	44
RASSEMBLEMENT : PARKING DU CAMPING		KM	RAP	10:10	10:10	10:10	10:10	10:10
DEPART : RUE MARIE GUY HOARAU	TD	0	98,2	10:10	10:10	10:10	10:10	10:10
AVENUE DE L'OCEAN	TAD	0,2	98	10:10	10:10	10:10	10:10	10:10
GIRATOIRE CARO BEACH	S3	0,4	97,8	10:10	10:10	10:10	10:10	10:10
GIRATOIRE DES SABLES	S2	6	92,2	10:19	10:19	10:18	10:18	10:18
PONT MATHURIN	TAD	7,3	90,9	10:21	10:20	10:20	10:20	10:19
GIRATOIRE DU GOL	S1	9,5	88,7	10:24	10:24	10:23	10:23	10:22
ECHANGEUR DU GOL	TD	10	88,2	10:25	10:25	10:24	10:24	10:23
ECHANGEUR DE PIERREFOND	TD	14,5	83,7	10:32	10:31	10:31	10:30	10:29
ECHANGEUR DE COTRANS ST PIERRE	TAD	18,9	79,3	10:39	12:12	10:10	10:10	10:10
GIRATOIRE COTRANS	S4	19,2	79	10:39	12:11	10:10	10:10	10:10
CHEMIN BADAMIER	TAD	19,6	78,6	10:40	10:39	10:38	10:38	10:36
SOMMET CHEMIN BADAMIER	PM3 TD	23	75,2	10:45	10:44	10:43	10:42	10:41
LIGNE PARADIS	TAG	23,1	75,1	10:45	10:44	10:43	10:43	10:41
GIRATOIRE DE BOIS D'OLIVE	S2	24,5	73,7	10:47	10:46	10:45	10:45	10:43
GIRATOIRE DE LA ROUTE DE L'ENTRE DEUX	S1	25,8	72,4	10:49	10:48	10:47	10:46	10:45
GIRATOIRE DOMAINE DES PIERRES	S2	27,1	71,1	10:51	10:50	10:49	10:48	10:46
ECHANGEUR DE PIERREFOND	TAD	27,2	71	10:51	10:50	10:49	10:48	10:47
ECHANGEUR DU GOL	TAD	31,3	66,9	10:58	10:56	10:55	10:54	10:52
GIRATOIRE DU GOL	S4	32,4	65,8	10:59	10:58	10:57	10:56	10:54
LIGNE DROITE DU GOL	RUSH TD	34	64,2	11:02	11:01	10:59	10:58	10:56
PONT MATHURIN	TAG	34,2	64	11:02	11:01	11:00	10:58	10:56
GIRATOIRE DES SABLES	S1	35,7	62,5	11:04	11:03	11:02	11:01	10:58
ROUTE DES SABLES	TAG	35,75	62,45	11:05	11:03	11:02	11:01	10:58
CHEMIN DU ZOO	TAD	37	61,2	11:06	11:05	11:04	11:02	11:00
RD-17E BOULEVARD DE L'OCEAN	TAG	39,6	58,6	11:10	11:09	11:07	11:06	11:04
RD17	TAD	41,3	56,9	11:13	11:11	11:10	11:09	11:06
RD11	TAG	43,4	54,8	11:16	11:15	11:13	11:12	11:09
LA POSTE	PM2 TD	45	53,2	11:19	11:17	11:15	11:14	11:11
RUE DU STADE	TAG	45,1	53,1	11:19	11:31	10:10	10:10	10:10
RN1-A	TAD	48	50,2	11:23	11:27	10:10	10:10	10:10
POINTE AU SEL	DT	55,5	42,7	11:35	11:33	11:31	11:29	11:25
300 M AVANT LE GIRATOIRE DE ROTARY	RUSH TD	55,2	43	11:34	11:32	11:30	11:28	11:25
GIRATOIRE DU ROTARY	S1	65,2	33	11:50	11:47	11:45	11:43	11:38
GIRATOIRE CARO BEACH	S3	65,4	32,8	11:50	11:48	11:45	11:43	11:39
CHEMIN DU ZOO	TAG	68,2	30	11:54	11:52	11:49	11:47	11:43
RD-17E BOULEVARD DE L'OCEAN	TAG	72,4	25,8	12:01	11:58	11:55	11:53	11:48
RD17	TAD	74	24,2	12:03	12:01	11:58	11:55	11:50
RD11	TAG	76,2	22	12:07	12:04	12:01	11:58	11:53
LA POSTE	PM2 TD	77,8	20,4	12:09	12:06	12:03	12:01	11:56
RUE DU STADE	TAG	77,9	20,3	12:09	12:06	12:04	12:01	11:56
RN1-A	TAD	80,8	17,4	12:14	12:11	12:08	12:05	12:00
POINTE AU SEL	DT	88,2	10	12:25	12:22	12:19	12:16	12:10
GIRATOIRE DU ROTARY	S1	97,9	0,3	12:40	12:36	12:33	12:29	12:23
RUE MARIE GUY HOARAU	TAD	98	0,2	12:40	12:37	12:33	12:30	12:23
ARRIVEE : RUE MARIE GUY HOARAU	TD	98,2	0	12:41	12:37	12:33	12:30	12:23

NEW

POWERED BY
esri

**APPEL des coureurs
10 H 00**
Contrôle médical
Le Blue Bayou
Gestion des résultats
Le Blue Bayou



Distance	Dénivelé +	Dénivelé -	Altitude min.	Altitude max.
98.21 km	1 069 m	1 069 m	5 m	259 m

NEW



déviation directeur sportif

ETAPE#2 Étang-salé / Étang-Salé





POWERED BY
esri

Distance	Dénivelé +	Dénivelé -	Altitude min.	Altitude max.
118.11 km	1 443 m	1 451 m	11 m	307 m

ROUTE DES LAVES « GRAND BRÛLÉ »



*ravitaillement
et abandon de tous
déchets INTERDITS*



Piton
Sainte-Rose

D57

Bois Blanc

N2

**APPEL des coureurs
9 H 30**

Contrôle médical
Mairie de Petite-Île

Gestion des résultats
Mairie de Petite-Île

Le Tremblet

Takamaka

Saint-Philippe

Mare Longue

Basse
Vallée

Le Baril

endo

ETAPE#3 Petite-Île / Petite-Île

22

					38	39	40	41	42
RASSEMBLEMENT : PLACE DE MAIRIE DE PETITE ILE		KM	REEL	RAP	09:45	09:45	09:45	09:45	09:45
DEPART : RUE LABOURDONNAIS FACE A LA MAIRIE	TD	0	-5	118,1	09:45	09:45	09:45	09:45	09:45
GIRATOIRE DE LA CROISEE	S1	1,5	-3,5	116,6	09:47	09:47	09:47	09:47	09:47
GIRATOIRE DE GAND ANSE	S1	3,3	-1,7	114,8	09:50	09:50	09:49	09:49	09:49
ECHANGEUR DE GRAND BOIS	TAD	4,6	-0,4	113,5	09:52	09:52	09:51	09:51	09:51
GIRATOIRE ENTREE SUD DE GRAND BOIS	S2	4,9	-0,1	113,2	09:52	09:52	09:52	09:52	09:52
DEPART REEL : AVE DU GENERAL DE GAULLE	TD	5	0	113,1	09:52	09:52	09:52	09:52	09:52
GIRATOIRE ENTREE NORD DE GRAND BOIS	S2	7,5	2,5	110,6	09:56	09:56	09:56	09:55	09:55
GIRATOIRE MAXIME RIVIERE	S1	7,7	2,7	110,4	09:57	09:56	09:56	09:56	09:56
SOMMET GRAND ANSE	PM2 TD	11,7	6,7	106,4	10:03	10:03	10:02	10:02	10:01
GIRATOIRE DE GRAND ANSE	S1	11,8	6,8	106,3	10:03	10:03	10:02	10:02	10:01
RN2 MANAPANY	TAD	15,5	10,5	102,6	10:09	10:08	10:08	10:07	10:07
GIRATOIRE DE LA CORNICHE	S2	18,1	13,1	100	10:13	10:12	10:12	10:11	10:10
VOIE DE CONTOURNEMENT DE ST JOSEPH	RUSH TD	19,4	14,4	98,7	10:15	10:14	10:14	10:13	10:12
GIRATOIRE DES LIANES	S2	19,7	14,7	98,4	10:16	10:15	10:14	10:13	10:13
GIRATOIRE DE LA RIVIERE DES REMPARTS	S1	19,8	14,8	98,3	10:16	10:15	10:14	10:13	10:13
GIRATOIRE RAPHAEL BABET	S2	20,2	15,2	97,9	10:16	10:16	10:15	10:14	10:13
GIRATOIRE DE LA GARE	S1	21	16	97,1	10:18	10:17	10:16	10:15	10:15
LANGEVIN	TAD	24,2	19,2	93,9	10:23	10:22	10:21	10:20	10:19
VINCENDO	TAD	26,4	21,4	91,7	10:26	10:25	10:24	10:23	10:22
GIRATOIRE DE BASSE VALLEE	S2	32,2	27,2	85,9	10:35	10:34	10:33	10:32	10:31
SITE DU BARIL	RUSH TD	34	29	84,1	10:38	10:37	10:36	10:34	10:33
MAIRIE ST PHILIPPE	TAD	37,8	32,8	80,3	10:44	10:43	10:41	10:40	10:39
GIRATOIRE CITRONS GALETS	S1	46,6	41,6	71,5	10:58	10:56	10:54	10:53	10:51
POINTE DU TREMBLET	TD	47,7	42,7	70,4	11:00	10:58	10:56	10:54	10:53
BOIS BLANC	TD	59,5	54,5	58,6	11:18	11:16	11:14	11:12	11:10
GIRATOIRE NOTRE DAME DES LAVES	S1	64	59	54,1	11:26	11:23	11:21	11:18	11:16
CHEMIN POINTE DES JARDINS	TAG	64,6	59,6	53,5	11:27	11:24	11:21	11:19	11:17
RN2	TAG	65,6	60,6	52,5	11:28	11:25	11:23	11:21	11:18
GIRATOIRE NOTRE DAME DES LAVES	S1	66,4	61,4	51,7	11:29	11:27	11:24	11:22	11:19
BOIS BLANC	TD	69,7	64,7	48,4	11:35	11:32	11:29	11:27	11:24
GRAND BRULE	RUSH TD	77	72	41,1	11:46	11:43	11:40	11:37	11:35
POINTE DU TREMBLET	TD	82,7	77,7	35,4	11:55	11:52	11:49	11:46	11:43
GIRATOIRE CITRONS GALETS	S1	83,8	78,8	34,3	11:57	11:53	11:50	11:47	11:44
MAIRIE ST PHILIPPE	TD	92,6	87,6	25,5	12:11	12:07	12:03	12:00	11:57
GIRATOIRE DE BASSE VALLEE	S1	98,2	93,2	19,9	12:20	12:16	12:12	12:08	12:05
SOMMET BASSE VALLEE	PM2 TD	101	96	17,1	12:24	12:20	12:16	12:12	12:09
VINCENDO	TD	103,5	98,5	14,6	12:28	12:24	12:20	12:16	12:12
LANGEVIN	TD	106	101	12,1	12:32	12:28	12:24	12:20	12:16
GIRATOIRE DE LA GARE	S1	109,4	104,4	8,7	12:37	12:33	12:29	12:25	12:21
GIRATOIRE RAPHAEL BABET	S1	110,3	105,3	7,8	12:39	12:34	12:30	12:26	12:22
GIRATOIRE DE LA RIVIERE DES REMPARTS	S2	110,7	105,7	7,4	12:39	12:35	12:31	12:27	12:23
GIRATOIRE DES LIANES	S2	110,8	105,8	7,3	12:39	12:35	12:31	12:27	12:23
GIRATOIRE DE LA CORNICHE	S1	112,5	107,5	5,6	12:42	12:38	12:33	12:29	12:25
GIRATOIRE DE LA CROISEE	S1	116,4	111,4	1,7	12:48	12:44	12:39	12:35	12:31
RUE ADENOR PAYET	TAD	117,6	112,6	0,5	12:50	12:45	12:41	12:37	12:33
RUE GENERAL DE GAULLE	TAG	117,7	112,7	0,4	12:50	12:46	12:41	12:37	12:33
ARRIVEE : PETITE ILE RUE GENERAL DE GAULLE	PM1 TD	118,1	113,1	0	12:51	12:46	12:42	12:37	12:33

				39	40	41	42	
RASSEMBLEMENT: PISCINE DE TROIS-MARES		KM	REEL	RAP	12:45	12:45	12:45	12:45
DEPART FICTIF: RUE MONTAIGNE	TD	0	-5	96,2	12:45	12:45	12:45	12:45
GIRATOIRE CHEMIN STEPHANE LIGNE DES 400	S1	2,2	-2,8	94	12:48	12:48	12:48	12:48
GIRATOIRE ADRIEN RECHERCHANT	S2	4,6	-0,4	91,6	12:52	12:51	12:51	12:51
DEPART REEL : LIGNE DES BAMBOUS	TD	5	0	91,2	12:52	12:52	12:52	12:52
GIRATOIRE MON CAPRICE	S1	8	3	88,2	12:57	12:57	12:56	12:56
VOIE CANNIERE	TAD	8,5	3,5	87,7	12:58	12:57	12:57	12:57
GIRATOIRE LA BALANCE VERS BASSIN PLAT	S4	11,3	6,3	84,9	13:02	13:01	13:01	13:01
GIRATOIRE RD29	S1	15,5	10,5	80,7	13:08	13:08	13:07	13:07
CHEMIN MAXIME RIVIERE	TAG	16,1	11,1	80,1	13:09	13:09	13:08	13:08
GIRATOIRE MAXIME RIVIERE	S2	17,1	12,1	79,1	13:11	13:10	13:10	13:09
GIRATOIRE ENTREE NORD GRAND BOIS	S2	17,4	12,4	78,8	13:11	13:11	13:10	13:09
GIRATOIRE ENTREE SUD DE GRAND BOIS	S2	20	15	76,2	13:15	13:15	13:14	13:13
GIRATOIRE DE LA CAFRINE	S2	23,4	18,4	72,8	13:21	13:20	13:19	13:18
RN2 - A HAUTIER STATION SERVICES	RUSH TD	25	20	71,2	13:23	13:22	13:21	13:20
GIRATOIRE DES CASERNES	S2	27,4	22,4	68,8	13:27	13:26	13:25	13:24
GIRATOIRE BANK	S2	28,1	23,1	68,1	13:28	13:27	13:26	13:25
ECHANGEUR BANK VERS RN2	TAD	28,3	23,3	67,9	13:28	13:27	13:26	13:25
ECHANGEUR DE PIERREFOND	TD	34,4	29,4	61,8	13:37	13:36	13:35	13:34
ECHANGEUR DE BEL AIR	TD	37	32	59,2	13:41	13:40	13:39	13:37
ECHANGEUR DU GOL	TD	38,8	33,8	57,4	13:44	13:43	13:41	13:40
GIRATOIRE DU GOL	S5	39,5	34,5	56,7	13:45	13:44	13:42	13:41
PONT MATHURIN	TAG	41,7	36,7	54,5	13:49	13:47	13:46	13:44
GIRATOIRE DES SABLES	S1	43	38	53,2	13:51	13:49	13:47	13:46
ROUTE DES SABLES	TAG	43,1	38,1	53,1	13:51	13:49	13:48	13:46
LE GOUFFRE	TD	46,5	41,5	49,7	13:56	13:54	13:53	13:51
GIRATOIRE CARO BEACH	S1	48,6	43,6	47,6	13:59	13:57	13:56	13:54
GIRATOIRE ROTARY	S2	48,9	43,9	47,3	14:00	13:58	13:56	13:54
RD17E AVENUE DE L'OCEAN	TAD	49,8	44,8	46,4	14:01	13:59	13:57	13:56
SOMMET RD17E	PM3 TD	50	45	46,2	14:01	14:00	13:58	13:56
CHEMIN DU ZOO	TAD	51,4	46,4	44,8	14:04	14:02	14:00	13:58
ROUTE DES SABLES	TAD	54	49	42,2	14:08	14:06	14:04	14:02
LE GOUFFRE	TD	56	51	40,2	14:11	14:09	14:06	14:05
GIRATOIRE CARO BEACH	S1	58	53	38,2	14:14	14:12	14:09	14:07
RD17E AVENUE DE L'OCEAN	TAD	59,3	54,3	36,9	14:16	14:13	14:11	14:09
CHEMIN DU ZOO	TAD	61	56	35,2	14:18	14:16	14:14	14:12



Distance	Dénivelé +	Dénivelé -	Altitude min.	Altitude max.
95.87 km	1 232 m	1 240 m	5 m	584 m



**APPEL des coureurs
10 H 30**

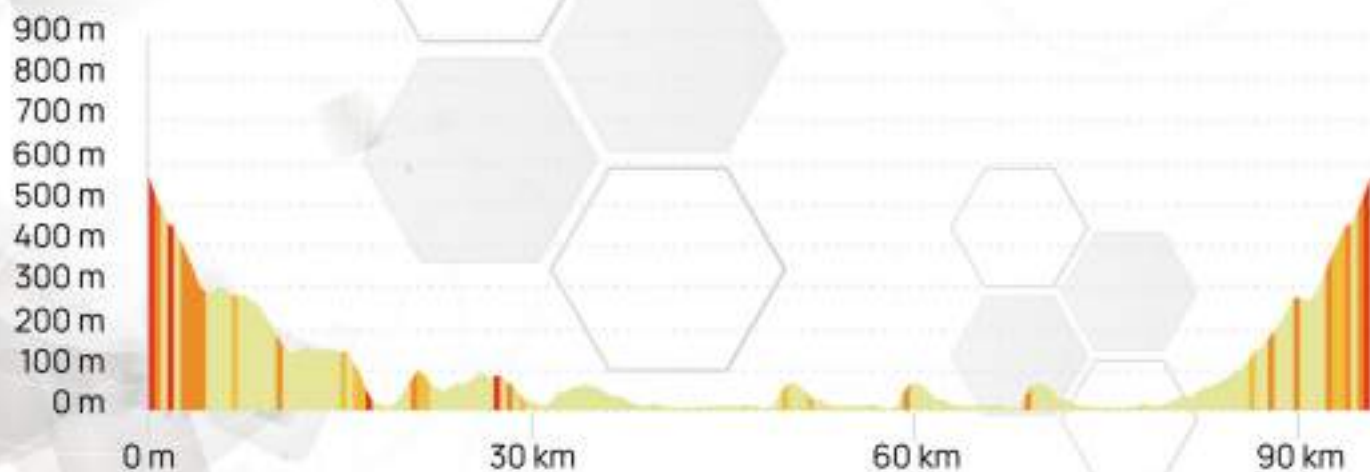
Contrôle médical
piscine de Trois-Mares

Gestion des résultats
piscine de Trois-Mares

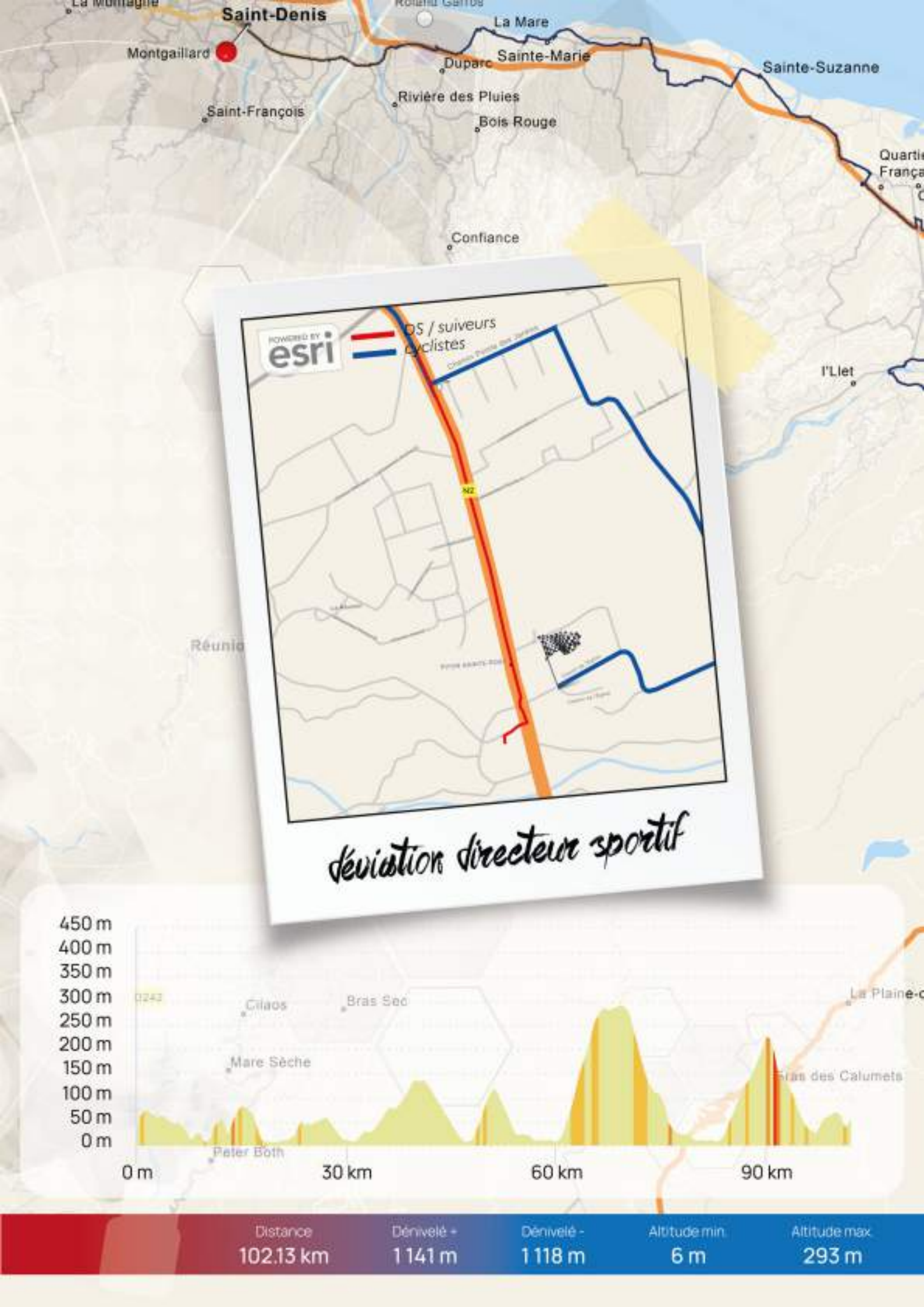
ETAPE#4 Le Tampon / Le Tampon

26

ROUTE DES SABLES	TAD	63,7	58,7	32,5	14:23	14:20	14:18	14:16
LE GOUFFRE	RUSH TD	65,8	60,8	30,4	14:26	14:23	14:21	14:19
GIRATOIRE CARO BEACH	S1	67,9	62,9	28,3	14:29	14:26	14:24	14:22
RD17E AVENUE DE L'OCEAN	TD	69	64	27,2	14:31	14:28	14:25	14:23
CHEMIN DU ZOO	TAD	70,6	65,6	25,6	14:33	14:30	14:28	14:25
ROUTE DES SABLES	TD	73,5	68,5	22,7	14:38	14:35	14:32	14:30
PONT MATHURIN	TAD	76	71	20,2	14:41	14:39	14:36	14:33
GIRATOIRE DU GOL	S1	78,1	73,1	18,1	14:45	14:42	14:39	14:36
ECHANGEUR DU GOL	TD	78,6	73,6	17,6	14:45	14:42	14:40	14:37
ECHANGEUR DE PIERREFONDS	TAD	83	78	13,2	14:52	14:49	14:46	14:43
GIRATOIRE PIERREFOND	S4	83,5	78,5	12,7	14:53	14:50	14:47	14:44
GIRATOIRE DOMAINE DES PIERRES	S1	83,9	78,9	12,3	14:54	14:50	14:47	14:44
DOMAINE DES PIERRES	RUSH TD	84,5	79,5	11,7	14:55	14:51	14:48	14:45
GIRATOIRE DE L'ENTRE DEUX	S2	85,2	80,2	11	14:56	14:52	14:49	14:46
GIRATOIRE DU BOIS D'OLIVES	S3	86,9	81,9	9,3	14:58	14:55	14:52	14:49
GIRATOIRE MAHAVAL	S2	89	84	7,2	15:01	14:58	14:55	14:52
GIRATOIRE DU BRAS DE LA PLAINE	S1	89,7	84,7	6,5	15:03	14:59	14:56	14:53
CHEMIN LENORMAND	TAD	90,2	85,2	6	15:03	15:00	14:57	14:53
GIRATOIRE LECLERC	S2	91	86	5,2	15:05	15:01	14:58	14:55
GIRATOIRE ADRIEN RECHERCHANT	S2	91,6	86,6	4,6	15:05	15:02	14:59	14:55
GIRATOIRE CHEMIN STEPHANE LIGNE DES 400	S3	94	89	2,2	15:09	15:06	15:02	14:59
ARRIVEE : RUE MOINTAIGNE PISCINE DE TROIS-MARES	PM1 TD	96,2	91,2	0	15:13	15:09	15:05	15:02



				39	40	41	42	
RASSEMBLEMENT : VELODROME GABRIEL CHEFIARE		KM	REEL	RAP	10:15	10:15	10:15	10:15
DEPART : ROUTE DIGUE FACE AU VELODROME		0	-1	102,1	10:15	10:15	10:15	10:15
GIRATOIRE DE LA TRINITE	S3	0,3	-0,7	101,8	10:15	10:15	10:15	10:15
GIRATOIRE FINETTE	S2	0,9	-0,1	101,2	10:16	10:16	10:16	10:16
DEPART REEL : BOULEVARD JEAN JAURES	TD	1	0	101,1	10:16	10:16	10:16	10:16
GIRATOIRE DE LA RIVIERE DES PLUIES	S3	4	3	98,1	10:21	10:21	10:20	10:20
GIRATOIRE DE GILLOT	S2	5,15	4,15	96,95	10:22	10:22	10:22	10:22
ECHANGEUR DUPARC	TAD	5,9	4,9	96,2	10:24	10:23	10:23	10:23
GIRATOIRE DUPARC	S3	6,2	5,2	95,9	10:24	10:24	10:24	10:23
GIRATOIRE DE LA PEPINIERE	S2	7	6	95,1	10:25	10:25	10:25	10:25
GIRATOIRE DE LA MARE	S1	7,8	6,8	94,3	10:27	10:26	10:26	10:26
BOIS MADAME	TD	8,7	7,7	93,4	10:28	10:28	10:27	10:27
GIRATOIRE DES VEUVES	S4	9,2	8,2	92,9	10:29	10:28	10:28	10:28
GIRATOIRE ADRIEN CERNEAU	S4	10,3	9,3	91,8	10:30	10:30	10:30	10:29
GIRATOIRE LECLERC DE STE MARIE	S3	11,4	10,4	90,7	10:32	10:32	10:31	10:31
RAVINE DES CHEVRES	TD	12,7	11,7	89,4	10:34	10:34	10:33	10:33
CHEMIN TRANSVERSALE DE BEL AIR	TAG	14,8	13,8	87,3	10:37	10:37	10:36	10:36
CD 51 - RUE LOUIS HOARAU	TAG	16,7	15,7	85,4	10:40	10:40	10:39	10:38
RN 2002 - RUE PIERRE MENDES France	TAD	15,2	14,2	86,9	10:38	10:37	10:37	10:36
STADE EN EAU VIVE	RUSH TD	19	18	83,1	10:44	10:43	10:42	10:42
GIRATOIRE CENTRE COMMERCIAL DE STE SUZANNE	S1	22	21	80,1	10:48	10:48	10:47	10:46
ECHANGEUR DE QUARTIER Français	TD	22,5	21,5	79,6	10:49	10:48	10:47	10:47
ACCES RN2	TD	22,8	21,8	79,3	10:50	10:49	10:48	10:47
ECHANGEUR DE PETIT BAZAR	TAD	24,5	23,5	77,6	10:52	10:51	10:50	10:50
PETIT BAZAR	TAG	24,6	23,6	77,5	10:52	10:51	10:51	10:50
CHEMIN DU CENTRE	TAD	24,9	23,9	77,2	10:53	10:52	10:51	10:50
CHEMIN LAGOURGUE	TAG	27,2	26,2	74,9	10:56	10:55	10:54	10:53
CHEMIN CHAMP BORNE	TAD	29,3	28,3	72,8	11:00	10:58	10:57	10:56
EGLISE DE CHAMP BORNE	TD	30,3	29,3	71,8	11:01	11:00	10:59	10:58
CHEMIN DES PRETRES	TAG	37	36	65,1	11:11	11:10	11:09	11:07
RUE DE LA CRESONNIERE	TAG	37,6	36,6	64,5	11:12	11:11	11:10	11:08



Distance	Dénivelé +	Dénivelé -	Altitude min.	Altitude max.
102.13 km	1 141 m	1 118 m	6 m	293 m



**APPEL des coureurs
10 H 00**

Contrôle médical
La Petite Reine Des Laves

Gestion des résultats
La Petite Reine Des Laves

ETAPE#5 Saint-Denis / Sainte-Rose



GIRATOIRE TOURNANT VIDOT		S2	39,5	38,5	62,6	11:15	11:14	11:12	11:11
PONT DE LA RIVIERE DU MAT LES HAUTS		TAG	40,2	39,2	61,9	11:16	11:15	11:13	11:12
ECHANGEUR DE PANIANDY		TD	43	42	59,1	11:21	11:19	11:17	11:16
GIRATOIRE FURCY PITOU		S2	47,7	46,7	54,4	11:28	11:26	11:24	11:23
CHEMIN GRAND FOND		TAD	48,8	47,8	53,3	11:30	11:28	11:26	11:24
SOMMET GRAND FOND	PM2	TD	50,7	49,7	51,4	11:33	11:31	11:29	11:27
CHEMIN BELLIER		TAG	50,75	49,75	51,35	11:33	11:31	11:29	11:27
RUE HUBERT DE LISLE		TAG	51,9	50,9	50,2	11:34	11:32	11:30	11:29
ECHANGEUR DE BEAULIEU		TAD	53,6	52,6	48,5	11:37	11:35	11:33	11:31
CARREFOUR DE BRAS CANOT		TD	54,7	53,7	47,4	11:39	11:37	11:35	11:33
GIRATOIRE DES PLAINES		S2	55,5	54,5	46,6	11:40	11:38	11:36	11:34
RN2 - RAVINE ST FRANCOIS	RUSH	TD	58	57	44,1	11:44	11:42	11:39	11:37
CHEMIN MORANGE		TAD	60,8	59,8	41,3	11:48	11:46	11:43	11:41
SOMMET MORANGE	PM1	TD	65,7	64,7	36,4	11:56	11:53	11:51	11:48
RD3 CAMBOURG		TAD	65,75	64,75	36,35	11:56	11:53	11:51	11:48
GIRATOIRE DE CHEMIN CEINTURE		S1	70,5	69,5	31,6	12:03	12:00	11:58	11:55
CHEMIN DE LA CONFIANCE		TAG	73	72	29,1	12:07	12:04	12:01	11:59
CHEMIN CAMALON		TAD	75,2	74,2	26,9	12:10	12:07	12:05	12:02
ROUTE DU CRATERE		TAD	76,1	75,1	26	12:12	12:09	12:06	12:03
CHEMIN BRAS CANOT		TAG	76,4	75,4	25,7	12:12	12:09	12:06	12:04
CARREFOUR DE BRAS CANOT		TAD	77,7	76,7	24,4	12:14	12:11	12:08	12:06
GIRATOIRE DES PLAINES		S2	78,6	77,6	23,5	12:15	12:12	12:10	12:07
SOMMET RIVIERE DE L'EST	PM2	TD	90,4	89,4	11,7	12:34	12:30	12:27	12:24
MAIRIE DE SAINTE ROSE		TD	96	95	6,1	12:42	12:39	12:35	12:32
CHEMIN POINTE DES JARDINS		TAG	100,6	99,6	1,5	12:49	12:45	12:42	12:38
CHEMIN JARDIN		TAD	100,8	99,8	1,3	12:50	12:46	12:42	12:39
CHEMIN DE L'EGLISE		TAD	101,6	100,6	0,5	12:51	12:47	12:43	12:40
ARRIVEE : EGLISE DE NOTRE DAME DES LAVES		TD	102,1	101,1	0	12:52	12:48	12:44	12:40

**APPEL des coureurs
10 H 00**

**Contrôle médical
Stade Jimmy TOUNEJY**

**Gestion des résultats
Mairie de Petite-Ile**



ETAPE#6 Bras-Panon / Sainte-Suzanne

32

RASSEMBLEMENT : PLACE DE LA MAIRIE		REEL	RAP	10:10	10:10	10:10	10:10	10:10
DEPART : RN2002 FACE MAIRIE	TD	0	101,9	10:10	10:10	10:10	10:10	10:10
GIRATOIRE FURCY PITOU	S2	3	98,9	10:14	10:14	10:14	10:14	10:14
GIRATOIRE BOURBIER LES RAILS	S2	5	96,9	10:17	10:17	10:17	10:17	10:16
RUE HUBERT DELISLE	TAD	5,7	96,2	10:18	10:18	10:18	10:18	10:17
ECHANGEUR DE BEAULIEU	TAG	6,5	95,4	10:20	10:19	10:19	10:19	10:19
CHEMIN BRAS CANOT	TD	7,5	94,4	10:21	10:21	10:20	10:20	10:20
GIRATOIRE DES PLAINES	S4	8,5	93,4	10:23	10:22	10:22	10:22	10:21
CARREFOUR DE BRAS CANOT	TD	9,3	92,6	10:24	10:23	10:23	10:23	10:22
ECHANGEUR DE BOURBIER LES RAILS	TAD	11	90,9	10:26	10:26	10:26	10:25	10:25
GIRATOIRE BOURBIER LES RAILS	S2	11,5	90,4	10:27	10:27	10:26	10:26	10:26
GIRATOIRE FURCY PITOU	S1	13,5	88,4	10:30	10:30	10:29	10:29	10:28
MAIRIE DE BRAS PANON	TD	16,6	85,3	10:35	10:34	10:34	10:33	10:33
VOIE CFR	RUSH TD	17	84,9	10:36	10:35	10:34	10:34	10:33
ECHANGEUR DE PANIANDY	TD	18	83,9	10:37	10:37	10:36	10:35	10:35
PONT DE LA RIVIERE DU MAT LES HAUTS	TAD	20,9	81	10:42	10:41	10:40	10:39	10:39
GIRATOIRE TOURNANT VIDOT	S3	21,7	80,2	10:43	10:42	10:41	10:41	10:40
GIRATOIRE MORIN	S2	22,3	79,6	10:44	10:43	10:42	10:41	10:41
GIRATOIRE BRAS DES CHEVRETTES	S3	23	78,9	10:45	10:44	10:43	10:42	10:42
SOMMET BRAS DE CHEVRETTES	PM3 TD	25,7	76,2	10:49	10:48	10:47	10:46	10:45
RUE DEUX RIVES	TAD	27,6	74,3	10:52	10:51	10:50	10:49	10:48
QUARTIER Français	TAD	30,7	71,2	10:57	10:56	10:54	10:53	10:52
RUE MAHATMA GHANDI	TAG	30,8	71,1	10:57	10:56	10:55	10:54	10:52
GIRATOIRE MAHATMA GHANDI	S3	31,4	70,5	10:58	10:57	10:55	10:54	10:53
ECHANGEUR DE QUARTIER Français	TD	31,6	70,3	10:58	10:57	10:56	10:55	10:54
ACCES RN2	TD	31,9	70	10:59	10:57	10:56	10:55	10:54
ECHANGEUR DE PETIT BAZAR	TAD	33,5	68,4	11:01	11:00	10:59	10:57	10:56
PETIT BAZAR	TAG	33,7	68,2	11:01	11:00	10:59	10:58	10:57
CHEMIN DU CENTRE	TAD	34	67,9	11:02	11:01	10:59	10:58	10:57
CHEMIN LAGOURGUE	TAG	35,8	66,1	11:05	11:03	11:02	11:01	10:59
CHEMIN CHAMP BORNE	TAD	37,9	64	11:08	11:06	11:05	11:04	11:02
PATELUN	RUSH TD	44,1	57,8	11:17	11:16	11:14	11:13	11:11
CHEMIN DES PRETRES	TAG	45,6	56,3	11:20	11:18	11:16	11:15	11:13
RUE DE LA CRESSONNIERE	TAG	46,3	55,6	11:21	11:19	11:17	11:16	11:14
GIRATOIRE TOURNANT VIDOT	S3	48,1	53,8	11:24	11:22	11:20	11:18	11:17

GIRATOIRE MORIN		S2	48,7	53,2	11:24	11:23	11:21	11:19	11:17
GIRATOIRE BRAS DES CHEVRETTES		S3	49,4	52,5	11:26	11:24	11:22	11:20	11:18
SOMMET BRAS DE CHEVRETTES	PM3	TD	52,1	49,8	11:30	11:28	11:26	11:24	11:22
RUE DEUX RIVES		TAD	54	47,9	11:33	11:31	11:29	11:27	11:25
QUARTIER Français		TAD	57	44,9	11:37	11:35	11:33	11:31	11:29
RUE MAHATMA GHANDI		TAG	57,1	44,8	11:37	11:35	11:33	11:31	11:29
GIRATOIRE MAHATMA GHANDI		S3	57,7	44,2	11:38	11:36	11:34	11:32	11:30
ECHANGEUR DE QUARTIER Français		TD	58	43,9	11:39	11:37	11:34	11:32	11:30
ACCES RN2		TD	58,3	43,6	11:39	11:37	11:35	11:33	11:31
ECHANGEUR DE PETIT BAZAR		TAD	60	41,9	11:42	11:40	11:37	11:35	11:33
PETIT BAZAR		TAG	60,2	41,7	11:42	11:40	11:38	11:36	11:34
CHEMIN DU CENTRE		TAD	60,5	41,4	11:43	11:40	11:38	11:36	11:34
CHEMIN LAGOURGUE		TAG	62,2	39,7	11:45	11:43	11:41	11:38	11:36
CHEMIN CHAMP BORNE		TAD	64,3	37,6	11:48	11:46	11:44	11:41	11:39
PATELIN	RUSH	TD	70,5	31,4	11:58	11:55	11:53	11:50	11:48
CHEMIN DES PRETRES		TAG	72	29,9	12:00	11:58	11:55	11:52	11:50
RUE DE LA CRESSONNIERE		TAG	72,6	29,3	12:01	11:58	11:56	11:53	11:51
GIRATOIRE TOURNANT VIDOT		S1	74,4	27,5	12:04	12:01	11:58	11:56	11:53
GIRATOIRE MORIN		S2	75	26,9	12:05	12:02	11:59	11:57	11:54
GIRATOIRE BRAS DES CHEVRETTES		S3	75,7	26,2	12:06	12:03	12:00	11:58	11:55
SOMMET BRAS DE CHEVRETTES	PM3	TD	78,4	23,5	12:10	12:07	12:04	12:02	11:59
RUE DEUX RIVES		TAD	80,3	21,6	12:13	12:10	12:07	12:04	12:02
QUARTIER Français		TAD	83,4	18,5	12:18	12:15	12:12	12:09	12:06
RUE MAHATMA GHANDI		TAG	83,5	18,4	12:18	12:15	12:12	12:09	12:06
GIRATOIRE MAHATMA GHANDI		S1	84	17,9	12:19	12:16	12:12	12:10	12:07
MAIRIE DE STE SUZANNE		TD	88,4	13,5	12:26	12:22	12:19	12:16	12:13
RUE LOUIS HOARAU		TAG	89	12,9	12:26	12:23	12:20	12:17	12:14
CHEMIN TRANSVERSAL DE BEL AIR		TAD	89,6	12,3	12:27	12:24	12:21	12:18	12:15
RUE MARTIN LUTHER KING		TAD	91,5	10,4	12:30	12:27	12:23	12:20	12:17
GIRATOIRE LECLERC STE MARIE		S3	95	6,9	12:36	12:32	12:29	12:25	12:22
CHEMIN VINGT TROIS		TAG	95,3	6,6	12:36	12:32	12:29	12:26	12:22
GIRATOIRE DE LA RESERVE		S2	96	5,9	12:37	12:34	12:30	12:27	12:23
EGLISE DE BAGATELLE	PM2	TD	101,5	0,4	12:46	12:42	12:38	12:35	12:31
RUE ELOI MACHORO		TD	101,6	0,3	12:46	12:42	12:38	12:35	12:31
ARRIVEE : VOIE ACCES STADE DE BAGATELLE		TD	101,9	0	12:46	12:42	12:39	12:35	12:32

Distance
101.88 km

Dénivelé +
1 220 m

Dénivelé -
1 017 m

Altitude min.
7 m

Altitude max.
265 m



D46 1

N2002



déviations directeur sportif

**1^{er} départ à 09H00,
puis toutes les MINUTES**
selon l'ordre inverse
au classement général
après l'étape#6

Contrôle médical
SDS de Bras-Panon

Gestion des résultats
SDS de Bras-Panon

200 m
150 m
100 m
50 m
0 m

0 m 2 km 4 km 6 km 8 km

ETAPE#7 Bras-Panon / Bras-Panon



Contre La Montre
Individuel

RASSEMBLEMENT : MAIRIE DE BRAS PANON

DEPART : PARKING FACE A LA MAIRIE

ECHANGEUR DE PANIANDY

SOMMET ECHANGEUR PANIANDY

ECHANGEUR DE FURCY PITOU

CHEMIN FURCY PITOU

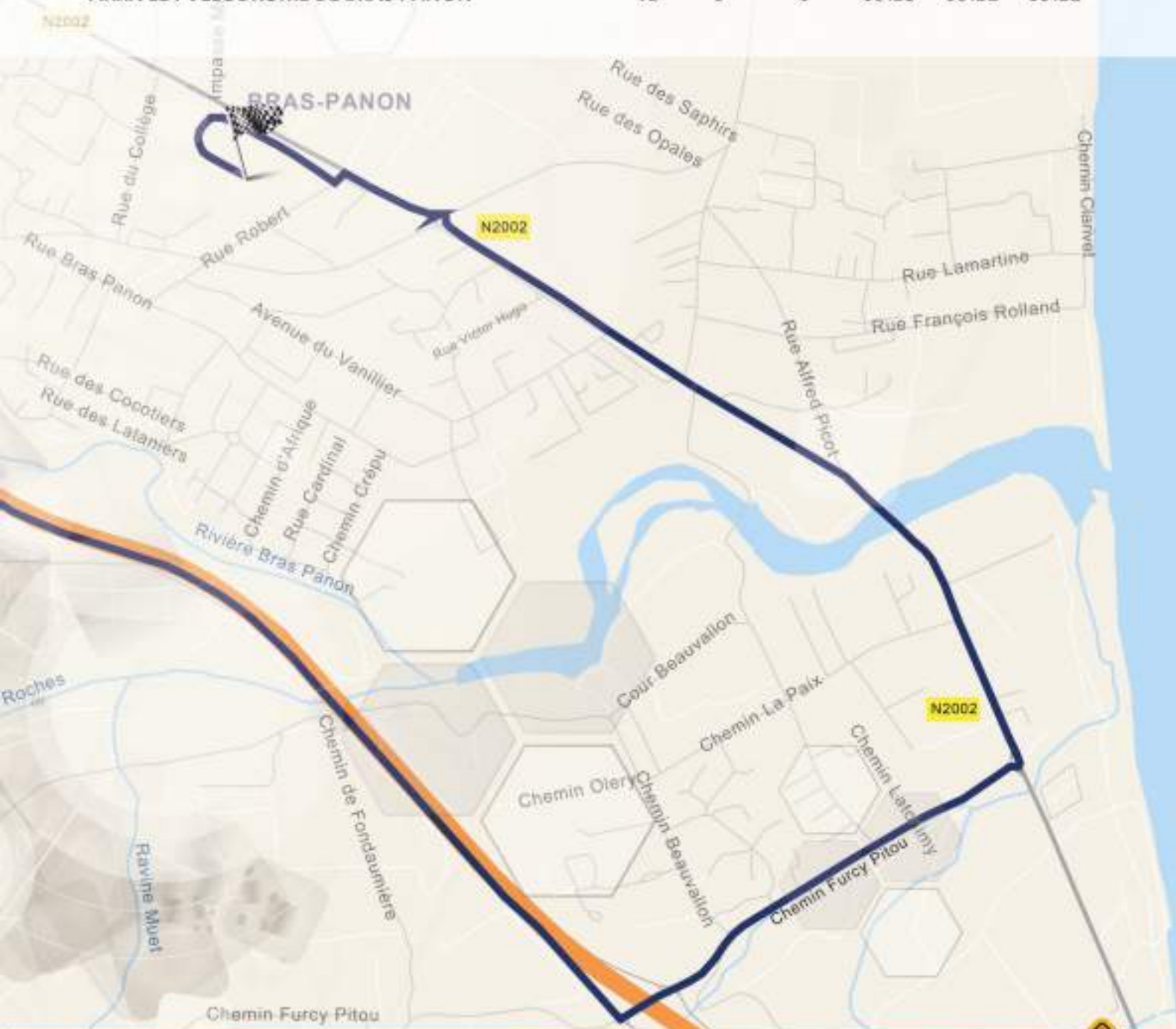
GIRATOIRE FURCY PITOU

RUE ROBERT

VOIE D'ACCES AU VELODROME

ARRIVEE : VELODROME DE BRAS PANON

	KM	RAP	41	42	43
	0	9	09:00	09:00	09:00
	1,4	7,6	09:02	09:02	09:01
	1,6	7,4	09:02	09:02	09:02
	5,6	3,4	09:08	09:08	09:07
	5,8	3,2	09:08	09:08	09:08
	6,8	2,2	09:09	09:09	09:09
	8,5	0,5	09:12	09:12	09:11
	8,55	0,45	09:12	09:12	09:11
	9	0	09:13	09:12	09:12



Distance	Dénivelé +	Dénivelé -	Altitude min.	Altitude max.
9.02 km	80 m	108 m	8 m	92 m



900 m
800 m
700 m
600 m
500 m
400 m
300 m
200 m
100 m
0 m

0 m

15 km

30 km

45 km

60 km



POWERED BY
esri

DS / suiveurs
cyclistes

déviation directeur sportif

Distance
66.07 km

Dénivelé +
1 371 m

Dénivelé -
716 m

Altitude min.
4 m

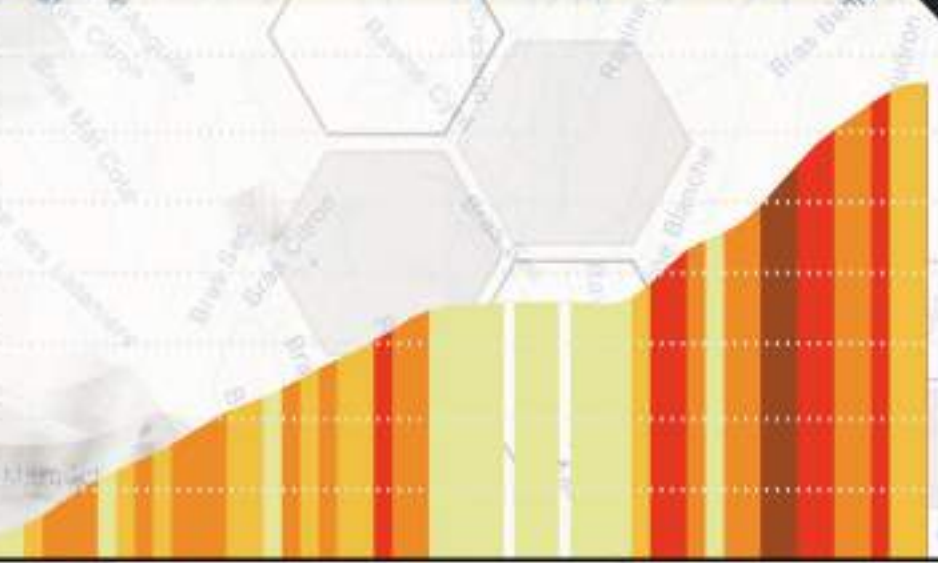
Altitude max.
667 m



				33	34	35	
RASSEMBLEMENT : MAIRIE DE STE SUZANNE		KM	REEL	RAP	14:00	14:00	14:00
DEPART : PARKING FACE A LA MAIRIE		0	-1,4	66	14:00	14:00	14:00
DEPART REEL : ACCES RN2	TD	1,4	0	64,6	14:02	14:02	14:02
ECHANGEUR RAVINE DES CHEVRES	TAD	3,1	1,7	62,9	14:05	14:05	14:05
GIRATOIRE LECLERC DE STE MARIE	S2	5,3	3,9	60,7	14:09	14:09	14:09
GIRATOIRE ADRIEN CERNEAU	S1	6,5	5,1	59,5	14:11	14:11	14:11
GIRATOIRE DES VEUVES	S1	7,5	6,1	58,5	14:13	14:13	14:12
GIRATOIRE DE LA MARE	S3	9	7,6	57	14:16	14:15	14:15
GIRATOIRE DE LA PEPINIERE	S1	9,8	8,4	56,2	14:17	14:17	14:16
GIRATOIRE DUPARC	S2	10,6	9,2	55,4	14:19	14:18	14:18
LE BARACHOIS	TD	19,4	18	46,6	14:35	14:34	14:33
ACCES LITTORAL	TD	20,7	19,3	45,3	14:37	14:36	14:35
LA GRANDE CHALOUPPE	TD	27,9	26,5	38,1	14:50	14:49	14:47
ECHANGEUR DU CAPITAINE LEBOURG	TAD	33,8	32,4	32,2	15:01	14:59	14:57
GIRATOIRE DU CAPITAINE LEBOURG	S1	34	32,6	32	15:01	15:00	14:58
RUE JESSIE OWENS (CIMETIERE PAYSAGER)	RUSH TD	36,5	35,1	29,5	15:06	15:04	15:02
GIRATOIRE THEO HILARION	S4	37,6	36,2	28,4	15:08	15:06	15:04
GIRATOIRE DU CAPITAINE LEBOURG	S4	41,1	39,7	24,9	15:14	15:12	15:10
ECHANGEUR DE LA POSSESSION	TAD	41,2	39,8	24,8	15:14	15:12	15:10
LA GRANDE CHALOUPPE	TD	47,5	46,1	18,5	15:26	15:23	15:21
ACCES TUNNEL	TD	54	52,6	12	15:38	15:35	15:32
RD41	TAD	55,2	53,8	10,8	15:40	15:37	15:34
LA REDOUTE	RUSH TD	56	54,6	10	15:41	15:38	15:36
CHEMIN DE LA VIGIE	TAD	60,7	59,3	5,3	15:50	15:47	15:44
CHEMIN DES MANGUIERS	TAG	62,7	61,3	3,3	15:54	15:50	15:47
GIRATOIRE DE LA MAIRIE ANNEXE	S1	63,4	62	2,6	15:55	15:51	15:48
CHEMIN DU COLORADO	TAG	63,9	62,5	2,1	15:56	15:52	15:49
ARRIVEE : POINT DE VUE DE COLORADO	HC TD	66	64,6	0	16:00	15:56	15:53



700 m
600 m
500 m
400 m
300 m
200 m
100 m



- < 5%
- < 7%
- < 10%
- < 15%
- > 15%

55.2 km 66.07

RD41 La Montagne / Colorado



Distance
2.80 km

Dénivelé +
14 m

Dénivelé -
16 m

Altitude min.
15 m

Altitude max.
30 m

**APPEL des coureurs
15 H 20**

**Contrôle médical
Ecole Raymond MONDON**

**Gestion des résultats
Comité Régional de Cyclisme**

RASSEMBLEMENT : PLACE DES CHEMINOTS

DEPART : AVE COMMUNE DE PARIS (BNP)

GIRATOIRE TITAN

GIRATOIRE EGLISE ST YVES

GIRATOIRE TITAN

GIRATOIRE DE LA GLACIERE

LIGNE D'ARRIVEE -PREMIER PASSAGE

LIGNE D'ARRIVEE - 5ème PASSAGE

LIGNE D'ARRIVEE - 7ème PASSAGE

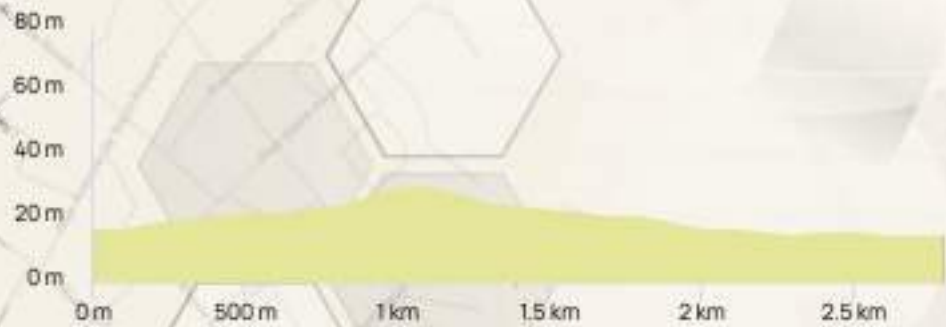
LIGNE D'ARRIVEE - 14ème PASSAGE

LIGNE D'ARRIVEE - 21ème PASSAGE

ARRIVEE: 28ème PASSAGE

28 TRS DE CIRCUIT

	KM	RAP
	0	78,4
S3	0,735	77,665
TAG	1,1	77,3
S2	1,4	77
S5	2,5	75,9
TD	2,8	75,6
TD	14	64,4
RUSH TD	19,6	58,8
RUSH TD	39,2	39,2
RUSH TD	58,8	19,6
TD	78,4	0



les courses by
le tour



1^{er} départ à 13H30,
puis toutes les MINUTES

Contrôle médical
Ecole RAYMOND MONDON
Gestion des résultats
Comité de Cyclisme



RASSEMBLEMENT : AVENUE DE LA COMMUNE DE PARIS

DEPART : AVENUE DE LA COMMUNE DE PARIS

GIRATOIRE TITAN

GIRATOIRE SAINT YVES

AVENUE DE LA MARINE

GIRATOIRE DE LA MARINE

DARSE DU PORT

AVENUE DU 20 NOV 1942

RUE CAMILLE DESMOULINS

GIRATOIRE THEO HILARION

GIRATOIRE DE TAMATAVE

GIRATOIRE DE LABUTE CITRONNELLE

RUE STEVENSON

GIRATOIRE DE LA GLACIERE

ARRIVEE : AVE DE LA COMMUNE DE PARIS

		43	44	45	46	47
	HD	13:30	13:30	13:30	13:30	13:30
	TD	0	13:30	13:30	13:30	13:30
	S3	0,6	13:30	13:30	13:30	13:30
	S2	1	13:31	13:31	13:31	13:31
	TAD	1,6	13:32	13:32	13:32	13:32
	S2	2,2	13:33	13:33	13:32	13:32
	TD	2,8	13:33	13:33	13:33	13:33
	TAD	5,2	13:37	13:37	13:36	13:36
	TAG	5,5	13:37	13:37	13:37	13:37
	S1	7,5	13:40	13:40	13:40	13:39
	S1	7,6	13:40	13:40	13:40	13:39
	S1	8,5	13:41	13:41	13:41	13:41
	TAG	9,2	13:42	13:42	13:42	13:41
	S2	9,7	13:43	13:43	13:42	13:42
	TD	9,9	13:43	13:43	13:43	13:42



Distance
9.94 km

Dénivelé +
50 m

Dénivelé -
50 m

Altitude min.
2 m

Altitude max.
40 m

Indian Ocean



ETAPE#1 Le Port / Le Port



Contre La Montre Individuel





**APPEL des coureurs
12 H 32**

**Contrôle médical
Comité de Cyclisme**

**Gestion des résultats
Comité de Cyclisme**



Distance	Dénivelé +	Dénivelé -	Altitude min.	Altitude max.
52.77 km	598 m	477 m	1 m	141 m

			39	40	41	42	44
RASSEMBLEMENT : PLACE DES CHEMINOTS	KM	RAP	12:45	12:45	12:45	12:45	12:45
DEPART : AVENUE DE LA COMMUNE DE PARIS	TD	0	52,8	12:45	12:45	12:45	12:45
GIRATOIRE DE LA GLACIERE	S2	0,2	52,6	12:45	12:45	12:45	12:45
GIRATOIRE DE LA BUTE CITRONELLE	S3	0,8	52	12:46	12:46	12:46	12:46
RUE WALT DYINEY	TAG	1,6	51,2	12:47	12:47	12:47	12:47
GIRATOIRE DE LA MARINE	S1	4,6	48,2	12:52	12:51	12:51	12:51
GIRATOIRE COTUR	S1	5,5	47,3	12:53	12:53	12:53	12:52
GIRATOIRE DE CAMBAIE	S2	7,6	45,2	12:56	12:56	12:56	12:55
ECHANGEUR DE SAVANA	TAD	9,6	43,2	12:59	12:59	12:59	12:58
GIRATOIRE DE L'ETANG	S3	10	42,8	13:00	13:00	12:59	12:58
GIRATOIRE DE SAVANA	S3	10,4	42,4	13:01	13:00	13:00	12:59
GIRATOIRE DU TOUR DES ROCHES	S2	11,1	41,7	13:02	13:01	13:01	13:00
GIRATOIRE DE LA PLAINE	S2	13,7	39,1	13:06	13:05	13:05	13:04
GIRATOIRE DE POURPIER	S1	16,1	36,7	13:09	13:09	13:08	13:08
GIRATOIRE DE CAMBAIE	S1	17	35,8	13:11	13:10	13:09	13:09
GIRATOIRE COTUR	S1	19,1	33,7	13:14	13:13	13:12	13:12
GIRATOIRE DES DANSEUSES	S2	20	32,8	13:15	13:15	13:14	13:13
GIRATOIRE ROSE DES VENTS	S1	21,1	31,7	13:17	13:16	13:15	13:15
GIRATOIRE VILEBREQUINS	S2	22,3	30,5	13:19	13:18	13:17	13:16
GIRATOIRE ST LAURENT	S3	23,5	29,3	13:21	13:20	13:19	13:18
RUE SARDA GARRIGA	TAG	25,1	27,7	13:23	13:22	13:21	13:20
GIRATOIRE DU CAPITAINE LEBOURG	S2	25,8	27	13:24	13:23	13:22	13:21
GIRATOIRE THEO HILARION	S2	29,4	23,4	13:30	13:29	13:28	13:27
AVENUE DU 28 NOV 1942	TAD	31,2	21,6	13:33	13:31	13:30	13:29
RUE WALT DYINEY	TAG	31,6	21,2	13:33	13:32	13:31	13:30
GIRATOIRE DE LA MARINE	S1	34,7	18,1	13:38	13:37	13:35	13:34
GIRATOIRE COTUR	S1	35,6	17,2	13:39	13:38	13:37	13:35
GIRATOIRE DE CAMBAIE	S2	37,8	15	13:43	13:41	13:40	13:39
GIRATOIRE DE POURPIER	S2	38,5	14,3	13:44	13:42	13:41	13:40
GIRATOIRE DE LA PLAINE	S1	41	11,8	13:48	13:46	13:45	13:43
GIRATOIRE DE SAVANA	S1	44,2	8,6	13:53	13:51	13:49	13:48
GIRATOIRE DE L'ETANG	S2	44,6	8,2	13:53	13:51	13:50	13:48
GIRATOIRE SABIANI	S1	45,1	7,7	13:54	13:52	13:51	13:49
GIRATOIRE DU FRANT DE MER	S2	45,6	7,2	13:55	13:53	13:51	13:50
RN1A	TAG	49,1	3,7	14:00	13:58	13:56	13:55
RD6 - ROUTE DE PLATEAU CAILLOU	TAD	50,4	2,4	14:02	14:00	13:58	13:57
RUE DE LA PISCINE	TAG	52,4	0,4	14:05	14:03	14:01	13:59
ARRIVEE : PISCINE DE PLATEAU CAILLOU	TD	52,8	0	14:06	14:04	14:02	14:00

POWERED BY
esri



**APPEL des coureurs
10 H 32**

**Contrôle médical
piscine de Trois-Mares**

**Gestion des résultats
piscine de Trois-Mares**

700 m
600 m
500 m
400 m
300 m
200 m
100 m
0 m

0 m

10 km

20 km

30 km

40 km

Distance
46.65 km

Dénivelé +
825 m

Dénivelé -
830 m

Altitude min.
11 m

Altitude max.
571 m

			39	40	41	42
RASSEMBLEMENT: PISCINE DE TROIS-MARES	KM	RAP	12:30	12:30	12:30	12:30
DEPART: RUE MONTAIGNE	TD	0	96,2	12:30	12:30	12:30
GIRATOIRE CHEMIN STEPHANE LIGNE DES 400	TAD	2,2	94	12:33	12:33	12:33
GIRATOIRE CONDE	S2	5,3	90,9	12:38	12:37	12:37
MC DO CONDE	S2	1,1	95,1	12:31	12:31	12:31
GIRATOIRE MON CAPRICE	TAD	6,1	90,1	12:39	12:39	12:38
VOIE CANNIERE	TAG	8,6	87,6	12:43	12:42	12:42
GIRATOIRE LA BALANCE VERS BASSIN PLAT	S4	11,8	84,4	12:48	12:47	12:47
GIRATOIRE RD29	S1	16,1	80,1	12:54	12:54	12:53
CHEMIN MAXIME RIVIERE	TAG	16,7	79,5	12:55	12:55	12:54
GIRATOIRE MAXIME RIVIERE	S2	17,7	78,5	12:57	12:56	12:55
GIRATOIRE ENTREE NORD GRAND BOIS	S2	17,9	78,3	12:57	12:56	12:56
GIRATOIRE ENTREE SUD DE GRAND BOIS	S2	20,6	75,6	13:01	13:00	13:00
GIRATOIRE DE LA CAFRINE	S2	23,9	72,3	13:06	13:05	13:04
RN2 - A HAUTUER STATION SERVICES	TD	25,5	70,7	13:09	13:08	13:07
GIRATOIRE DES CASERNES	S2	28	68,2	13:13	13:12	13:10
GIRATOIRE BANK	S2	28,7	67,5	13:14	13:13	13:12
ECHANGEUR BANK VERS RN2	TAD	28,9	67,3	13:14	13:13	13:12
ECHANGEUR DE PIERREFOND	TAD	35	61,2	13:23	13:22	13:21
GIRATOIRE DOMAINE DES PIERRES	S1	35,4	60,8	13:24	13:23	13:21
GIRATOIRE ROUTE DE DE L'ENTRE DEUX	S2	36,8	59,4	13:26	13:25	13:23
GIRATOIRE DU BOIS D'OLIVES	S3	38,1	58,1	13:28	13:27	13:25
GIRATOIRE MAHAVEL	S2	40,2	56	13:31	13:30	13:28
GIRATOIRE DU BRAS DE LA PLAINE	S1	41	55,2	13:33	13:31	13:30
CHEMIN LENORMAND	TAD	41,4	54,8	13:33	13:32	13:30
GIRATOIRE LECLERC	S2	42,2	54	13:34	13:33	13:31
GIRATOIRE ADRIEN RECHERCHANT	S2	42,8	53,4	13:35	13:34	13:32
GIRATOIRE CHEMIN STEPHANE LIGNE DES 400	S3	45,2	51	13:39	13:37	13:36
ARRIVEE : RUE MOINTAIGNE PISCINE DE TROIS-MARES	TD	47,2	49	13:42	13:40	13:39



**1^{er} départ à 10H15,
puis toutes les MINUTES**
selon l'ordre inverse
au classement général
après l'étape#3

Contrôle médical
SDS de Bras-Panon

Gestion des résultats
SDS de Bras-Panon



RASSEMBLEMENT : MAIRIE DE BRAS PANON

DEPART : PARKING FACE A LA MAIRIE

ECHANGEUR DE PANIANDY

SOMMET ECHANGEUR PANIANDY

ECHANGEUR DE FURCY PITOU

CHEMIN FURCY PITOU

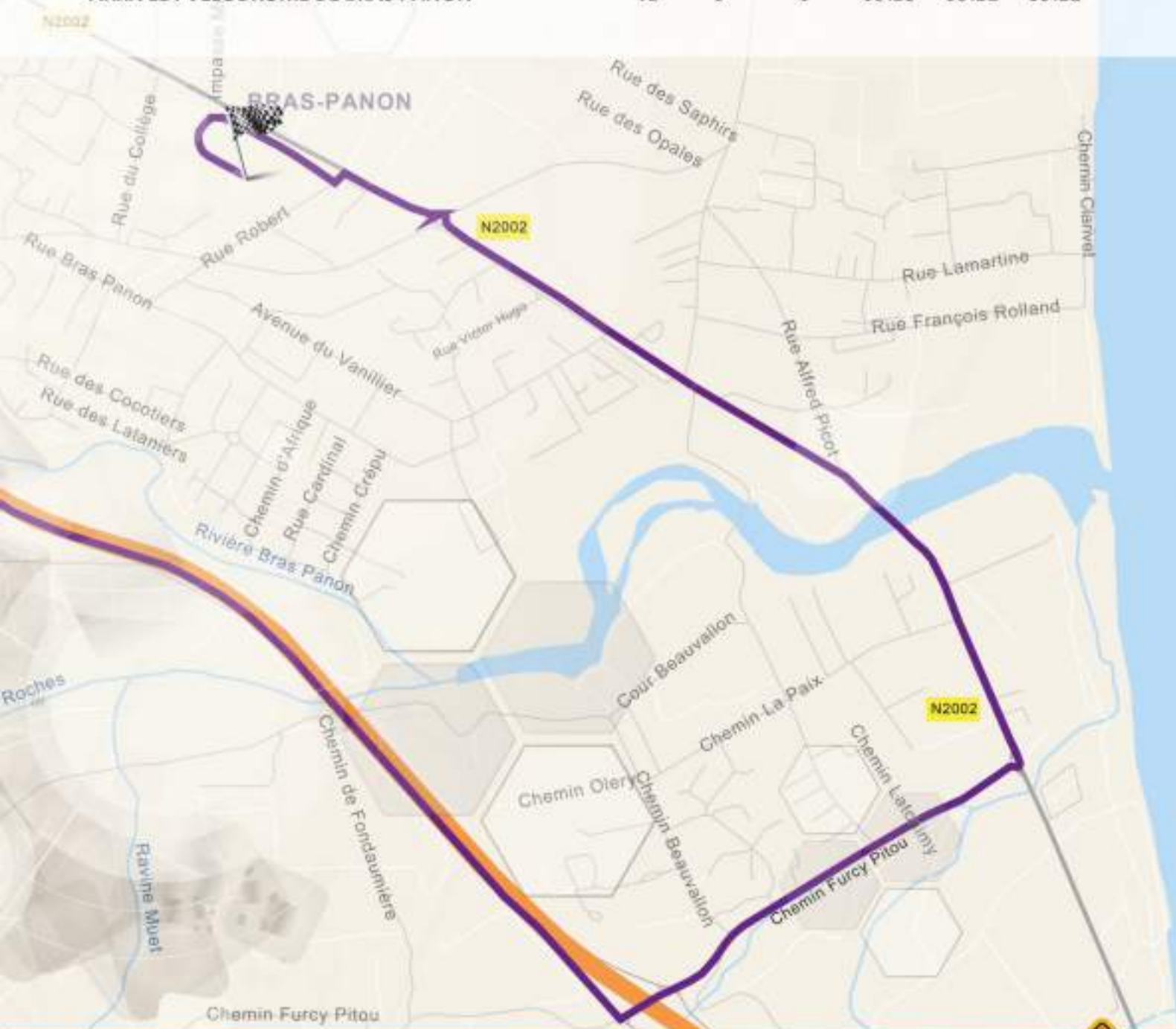
GIRATOIRE FURCY PITOU

RUE ROBERT

VOIE D'ACCES AU VELODROME

ARRIVEE : VELODROME DE BRAS PANON

	KM	RAP	41	42	43
	0	9	09:00	09:00	09:00
	1,4	7,6	09:02	09:02	09:01
	1,6	7,4	09:02	09:02	09:02
	5,6	3,4	09:08	09:08	09:07
	5,8	3,2	09:08	09:08	09:08
	6,8	2,2	09:09	09:09	09:09
	8,5	0,5	09:12	09:12	09:11
	8,55	0,45	09:12	09:12	09:11
	9	0	09:13	09:12	09:12



Distance	Dénivelé +	Dénivelé -	Altitude min.	Altitude max.	
9.02 km	80 m	108 m	8 m	92 m	

Distance
2.80 km

Dénivelé +
14 m

Dénivelé -
16 m

Altitude min.
15 m

Altitude max.
30 m

**APPEL des coureurs
13 H 20**

Contrôle médical
Ecole Raymond MONDON

Gestion des résultats
Comité Régional de Cyclisme

RASSEMBLEMENT : PLACE DES CHEMINOTS
DEPART : AVE COMMUNE DE PARIS (BNP)
 GIRATOIRE TITAN
 GIRATOIRE EGLISE ST YVES
 GIRATOIRE TITAN
 GIRATOIRE DE LA GLACIERE
 LIGNE D'ARRIVEE -PREMIER PASSAGE
 LIGNE D'ARRIVEE - 5ème PASSAGE
 LIGNE D'ARRIVEE - 10ème PASSAGE
 LIGNE D'ARRIVEE - 15ème PASSAGE
ARRIVEE: 20ème PASSAGE

		KM	RAP
		0	56
20 TRS DE CIRCUIT	S3	0,735	55,265
	TAG	1,1	54,9
	S2	1,4	54,6
	S5	2,5	53,5
	TD	2,8	53,2
	TD	14	42
	TD	28	28
	TD	42	14
	TD	56	0



REVUE D'EFFECTIFS.

1	ROBERT	Ulysse	CVP	M1	FFC
2	CASCADE	Mikael	LBO2	M5	FFC
3	CASTETS	Frédéric	LBO2	M2	FFC
4	CUVELIER	Richard	LBO2	M3	FFC
5	KOYTCHA	Dev	LBO2	M2	FFC
6	VIENNE	Bertrand	LBO2	M2	FFC
7	LEBEAU	Floyd	VCE	M3	FFC
8	QUINOT	Jean Bernard	VCE	M2	FFC
9	CLAPIER	Fabrice	VCE	M1	FFC
10	GRONDIN	Jean Michel	VCE	M3	FFC
11	LEGENDRE	Frédéric	VCE	M3	FFC
12	BRAULT	Olivier	OKT	M3	FFTR
13	FLORANCE	Julien	VCO	M1	FFC
14	LE JEUNE	Laurent	VCO	M2	FFC
15	MOREL	Jonathan	TCSP	M1	FFC
16	SORRES	Olivier	CCPI	M1	FFC
17	BUREL	PATRICE	CCPI	M4	FFC
18	CORRE	Fabrice	CCPI	M1	FFC
19	BENARD	Pierre	VTTL	M1	FFC
20	BENARD	Didier	VTTL	M1	FFC
21	MUSSARD	Pascal	VTTL	M1	FFC
22	MASCRIER	Nicolas	VTTL	M1	FFC
23	VALCARES	Erick	VCSD	M3	FFC
24	POTHIN	Didier	VCSD	M4	FFC
25	HOAREAU	Jean Alain	VCSD	M3	FFC
26	ALMAR	Jean Max	VCSD	M3	FFC
27	FOURETS	Loic	EVC	M3	FFC
28	CRAIGNIC	Mikael	EVC	M2	FFC
29	THIONG-TOYE	Bertrand	EVC	M1	FFC
30	PICARD	Lilian	VCSJ	M2	FFC
31	FILAUMART	Olivier	VCSJ	M1	FFC
32	MOREL	Alberto	VCSJ	M2	FFC
33	ANTOU	David	VCSJ	M1	FFC
34	FOSSATI	David	RCD	M1	FFC
35	SALZA	Laurent	RCD	M4	FFC
36	LAUDE	Patrick	RCD	M4	FFC
37	FAYS	Mickael	RCD	M2	FFC
38	SAKELLARIDES	Pascal	RCD	M3	FFC
39	TREPOUT	Frédéric	RCD	M2	FFC
40	LAURESTANT	Jean Max	RCD	M1	FFC
41	MASCAREL	Jimmy	VCSR	M3	FFC
42	CEUSTERMANS	Medhi	LRPO	M1	FFC
43	MAURISSE	Frédéric	LRPO	M1	FFC
44	LEDOUX	Gilles	LRPO	M3	FFC
45	BARET	François	LRPO	M4	FFC
46	DAMOUR	Lupay	LRPO	M5	FFC
47	ROBERT	Stéphane	CCB	M2	FFC
48	LAUGIER	José	CCB	M4	FFC
49	MORASSUTI	Fabrice	CCB	M2	FFC
50	ODANTHIER	Giovanni	CCSL	M1	FFC
51	THERINCOURT	David	CCSL	M2	FFC
52	GRONDIN	Eddy Ferdinand	CCSL	M1	FFC
53	HERVIO	Julien	CCSL	M1	FFC
54	HOARAU	Christophe	CCSL	M1	FFC
55	KRAVTSOFF	Stéphane	CCSL	M4	FFC
56	LEPELIER	Frédéric	CCSL	M1	FFC
57	GUICHARD	Dominique	VSP	M3	FFC
58	DERRIEN	Luigi	VSP	M2	FFC
59	DAMOUR	Jimmy	VSP	M2	FFC
60	GARAÏOS	Erick	ACPR	M3	FFC
61	CORNILLE	Yannick	CSSD	M1	FFC
62	MARTINO	Samuel	CSSD	M2	FFC
63	HEUTTE	Olivier	AVR	M3	FFC
64	GUILLAUMIN	Gil	AVR	M3	FFC
65	BRUNIQUET	Thierry	UCT	M3	FFC

1	HALE	Charlotte	VCE	FFC	
2	SANDRABUR	Coline	VCE	FFC	
3	VERMERSCH	Ingrid	AVR	FFC	
4	GLORIANNE-ALGER	Emma Nylsa	UCS / DDEAV	CAO	FFC
5	DUCHENE	Pascaline	FCD	FFC	
6	ROMANET	Catherine	FCD	FFC	
7	VERHAGEN	Rochelle	FCD	FFC	
8	MULLER BROCCO	Johanna Cécile	FCD	FFC	
9	LENCLUME	Emmie	VCSD	FFC	
10	LEGROS	Kassandra	VCSD	FFC	
11	BURTER	Gilda	VCSD	FFC	
12	HALBWACHS-LINCOLN	Aurélien Marie	FMC	FMC	
13	HALBWACHS	Cécile Marie-Lise	FMC	FMC	
14	DE MARIGNY LAGESSE	Lucie Eva	FMC	FMC	
15	ESPOSITO FARESE	Lola		FFTR	
16	LEBIHAN	Amandine		FFTR	
17	MAAROUF	Samira	RCD	FFC	
18	LESPOUT	Angélique	VCO	FFC	
19	BLEGER	Cécile	CCPI	FFC	
20	GONTHIER	Monon	VCSJ	FFC	



1	MOUGANDI	Emric	LBO2	CAO	FFC
2	TATEL	Matéo	LBO2	CAO	FFC
3	ROUDIC	Andy	LBO2	CAO	FFC
4	MONTUSCLAT	Raphaël	LBO2	CAO	FFC
5	LAOUT	Thomas	VCSD	CAO	FFC
6	AUGUSTE	Vincent	VCSD	CAO	FFC
7	FOSSATI	Enzo	RCD	CAO	FFC
8	LAURET	Noah	RCD	CAO	FFC
9	MALLARD	Gaëtan	RCD	CAO	FFC
10	MAILLOT-ROBERT	Pierre	CCSL	CAO	FFC
11	TURPIN	Bastien	CCSL	CAO	FFC
12	FURHMANN	Louis	CCSL	CAO	FFC
13	MARTIAL	Ulrich	VCE	CAO	FFC
14	TEZA	Paul	VCE	CAO	FFC
15	GRONDIN	Rohan	VSP	CAO	FFC
16	PLANTE	Marc Antoine	VSP	CAO	FFC
17	BRABANT	Thibaut	VTTL	CAO	FFC
18	COUTURIER	Illian	VTTL	CAO	FFC
19	LAURET	Tom	OKT	CAO	FFTR



**VCE URBAN HAIR**

1	TAOCALI	Fabien	C3
2	TAOCALI	Nathan	C3
3	SANDIRA	Florian	C3
4	SOUBADOU	Quentin	C3

TAOCALI Jimmy DS
DAMBREVILLE Alexandre

**PAYS DES LAVES - PRO VANILLE**

36	ELMA	Sébastien	C2
37	GERMAIN	Gauthier	C3
38	FERRERE	Jean Abel	C3
39	BARRET	Christophe	C3
40	HOARAU	Mathieu Claude	C3

MASSEAUX Willy DS
GAUVIN Jean Pierre

**ENGEN REUNION**

6	SOUTON	JULIEN	C1
7	NAVARRO	Corentin	C1
8	GROLIER	Mathieu	C2
9	CLAIN	Médéric	C2
10	BONNEMAYRE	Bastien	C3

VALIN Sylvestre DS

**O'TACOS**

41	VOSS	Arnaud	C1
42	BATHIARD	Rémy	C1
43	LOISEAU	Mathieu	C3
44	MOLLE	Nathan	C3

SOUTON Jean Louis DS

**TEAM UBER EATS**

11	DONNENWIRTH	Tom	C2
12	BRISMontier	Nicolas	C1
13	DUVAL	Gwendy	C2
14	CARLET	Pierre	C1
15	LARRIERU	Gauthier	C2

PARNAUD Yannick DS
BURTRE François

**VELO CLUB DE L'OUEST**

46	RIVIERE	Paul	C2
47	CUVELIER	Loïc	C3
48	FONTENELLE	Noam	C3
49	MOIMBA	Anthony	C3
50	LI-THIAO-TE	Gérard	C3

GRANGEON Jim DS

**CLUB CYCLISTE SAINT LOUISIEN 1**

16	CHANE FOC	Julien	C2
17	BOYER	Nicolas	C3
18	COURTOIS	Kévin	C3
19	HOARAU	Quentin	C3
20	HOARAU	Mael	C3

HERVIO Julien DS

**TEAM PRO AUTO**

51	CHASSAGNE	Thomas	C1
52	LAPOUGES	Damien	C1
53	KICHENIN	David	C2
54	DEBIOSSAT	Jacques	C3

POIRIER Yohan DS
PIVETEAU Mélissa

**VILLE DE SAINT DENIS**

21	BOURDON	Cyril	C1
22	CHAMAND	Emmanuel	C3
23	GERMAIN	Etienne	C3
24	POTHIN	Anthony	C3
25	MAILLOT	Jimmy	C3

CHEFIARE Anthony DS
RAMADHANY Ahmed

**LEU BRAQUET D'OR OUEST**

56	MARCY	Ulrich	C3
57	YONG-SANG	Jordan	C3
58	GRONDIN	Mathieu	C3

ORBOIN Pascal DS
BERTIN FERRY Desclamp

**FEDERATION MAURICIENNE DE CYCLISME**

26	MAYER	Henry Alexandre	
27	ROUGIER-LAGANE	MJP Christopher	
28	MATOMBE	Jean Hanson Guïyaume	
29	DE COMARMOND	Aurélien Arnaud	
30	MARRIER D'UNIENVILLE	BR Thibault	

COURT Trevor DS
BIGNOUX Christopher

**VELO SCHILS - INTERBIKE RT**

61	SCHILS	DOMINIC	
62	HOLLINS	JACOB	
63	OXLEY-CRISP	LEIGHTON	
64	STRINGER	THOMAS	
65	RETALLACK	JORDAN	

HORROCKS PETER
BENDELL REBECCA

**RCD HARRY**

31	LANG	Thomas	C3
32	GRONDIN	Didier	C3
33	PARMENTIER	Nicolas	C3
34	TOURON	Pierre	C3
35	GALTIER	Geoffrey	C3

HENRIETTE Sébastien DS
LAURET Cédric

**TEAM HD VELO**

66	CLAVIER	CLAVIER	C1
67	HORNY	HORNY	C1
68	VENGADASSAMY	Mael	C2

ALEXIS André DS

REVUE D'EFFECTIFS.

CSCA SACI PROPRETE 2022



71 RELMY	Widly	C1
72 GENE	Meving	C1
73 CAILLAU	Taino	C2
74 VAUBOURZEIX	Thomas	C2
75 BAROLIN	Kérane	C2
CORNELIE Fabrice		DS

TEAM CYCLISTE SOJASUN



76 CHEVALIER	BENOIT	C2
77 GAUTHIER	GIANNI	C2
78 GRISON	KEVIN	C2
79 LE FALHER	ERWAN	C2
80 LEIROS	ARNAUD	C3
VIVIER DOMINIQUE		DS
GRISON THIERRY		Méc

CASINO JEUX DE SAINT DENIS



81 AUGUSTE	Aymeric	C3
82 ARMAND	Jean Denis	C3
83 LAUDE	Gauthier	JUN
84 LENCLUME	Jérémy	JUN
85 DESPRAIRIE	Adrien	C3
DE COTTE Philippe		DS

AV THIAIS



86 MARCOUX	Rémi	C1
87 DIDIER	Baptiste	C1
88 GABORIAUX	Guillaume	C2
89 CHARTIER	Cédric	C2
90 LORIOUX	Alexandre	C2
GESLIN Anthony		DS
LARANJEIRA Marine		

ANGOULEME VELO CLUB



91 PETITEAU	Valentin	2ème
92 BARRET	Jérémy	3ème
93 BOSSIS	Olivier	3ème
94 LABUSSIÈRE	Nicolas	3ème
95 LECLERC	Nicolas	
BOSSIS René		DS
THOMAS Cloé Marine		

ASSOCIATION CYCLES PASSION REUNION



96 BOYER	Jonathan	C3
97 VIENNE	Loic	C3
98 BUREL	Nolan	C3
BUREL Georget		DS

CHEZ ANAIS BRAS PANON



101 BERILE	Tony	C3
102 DELATRE	Alexandre	C3
103 LAW SHUN	Mathieu	C3
AUTALE Samuel		DS

INTERPNEU



106 BARET	Alexandre	C3
107 CLAIN	Jérémy	C3
108 HENRIETTE	Christopher	C3
109 BRABANT	Sébastien	C3
110 GALENT	Jérôme	C3
HENRIETTE Michaël		DS

CLUB CYLISTE SAINT LOUISIEN 2



111 CASTEL	Luc	C3
112 FERRERE	Etienne	C3
113 MAROT	Jérémy	C3
114 PANIANDY	Jérôme	C3
115 GONTHIER	Giovanni	C3
PELLEGRIN André		DS

CYCLO CLUB BENEDICTIN



116 MORAU	Nicolas	JUN
117 JEAN FRANCOIS	Chryslain	C3
118 LAHANTSOA	Justin	C3
119 HOAREAU	Yannis	C3
MORAU Sylvain		DS
LAUDIER Régis		

PAYS DES LAVES - VCSR



121 BERNARD	Julien	C3
122 CADET	Gilbert	C3
123 BOYER	Jean Philippe	C3
124 PAYET	Stéphane	C3
125 GERMAIN	Quentin	C3
FONTAINE Jean Laurent		DS

TEAM EPBS



126 FAHIER	Pierre-Alexandre	C1
127 LESPERANCE	Thibault	
128 TOREA	Célestin	
VALIN Sylvestre		DS



tourcyclisteantennereunion.fr

@tourcyclistereunion



tour cycliste

Antenne RÉUNION

JULES
men in progress



AIR AUSTRAL



RÉUNICYCLE

