

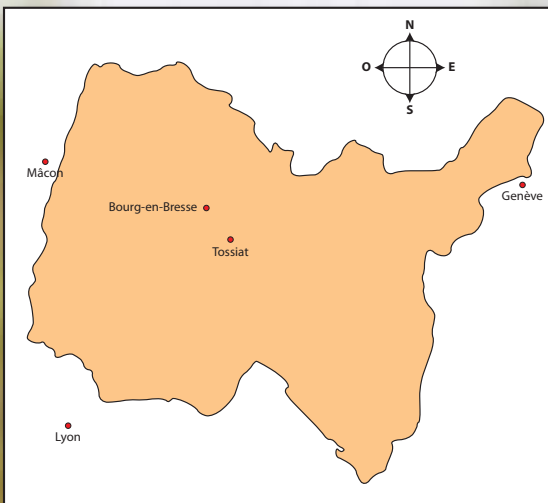
AGGLO TOUR 2022

01 Bourg
Ain
Cyclisme

**GRAND
BOURG**
AGGLOMÉRATION

24 Juillet 2022

Epreuve Elite Nationale



146 km sur territoire AGGLO

Départ 13h à TOSSIAT (01)

Arrivée vers 16h30 à TOSSIAT (01)

24 JUILLET 2022

FÉDÉRATION
FRANÇAISE
DE CYCLISME



**GRAND
BOURG**
AGGLOMÉRATION



Le mot de Jean-François Debat

Bourg Ain Cyclisme (BAC) organise une nouvelle édition du Tour de l'Agglo. Cette épreuve assurément originale sillonne notre territoire et met aussi un joli coup de projecteur sur nos communes et sur nos paysages, et j'en suis très heureux. Cette année, le départ de Tossiat fera la part belle au Revermont. Ce circuit exigeant consacrera un homme fort que nous aurons plaisir à récompenser.

Je sais aussi que le passage d'une course dans une commune est toujours une fête. Je ne doute pas que le public sera au rendez-vous pour encourager les participants et faire honneur au BAC qui organise cet événement avec, toujours, beaucoup de professionnalisme. Notre agglomération entretient depuis longtemps une relation enthousiaste et passionnée avec le cyclisme. Avec cette course, le BAC permet de conjuguer toujours plus notre agglomération avec le vélo. Je salue l'implication de tous les dirigeants et bénévoles et souhaite une bonne course à tous.



Le Président,
Jean-François Debat
Maire de Bourg-en-Bresse
Conseiller régional Auvergne-Rhône-Alpes

SOMMAIRE

Pages 3-4	Pratique et organisation
Page 5	Tracé du parcours
Pages 6-7	Détails du circuit
Pages 8	Plan Départ-Arrivée
Page 9	Dispositif de secours
Pages 10-12	Logos partenaires

PRATIQUE ET ORGANISATION

Délais coureurs :

Tout coureur pointé à plus de 10 minutes du peloton principal devra s'arrêter et quitter la course (dossard à rendre) à la voiture balai qui se tiendra à 10 minutes.

Classements :

Il sera établi selon l'ordre de passage sur la ligne d'arrivée.
Grille Prix : 1220/20.

Un classement de la montagne sera établi selon la règle suivante :

1er : 90€ / 2e : 70€ / 3e : 40€

Protocoles :

Départ : Les coureurs devront se présenter sur la ligne 10 minutes avant le départ.

Arrivée : Les coureurs devront se présenter en tenue de compétition dans un délai maximum de 10 minutes après l'arrivée.

Podium :

- Les 3 premiers de l'épreuve.

Classement par équipe



PRATIQUE ET ORGANISATION

Permanence :

TOSSIAT Salle des fêtes

Dimanche 24 Juillet 2022

Retrait des dossards.

Remise des radios par ACP.

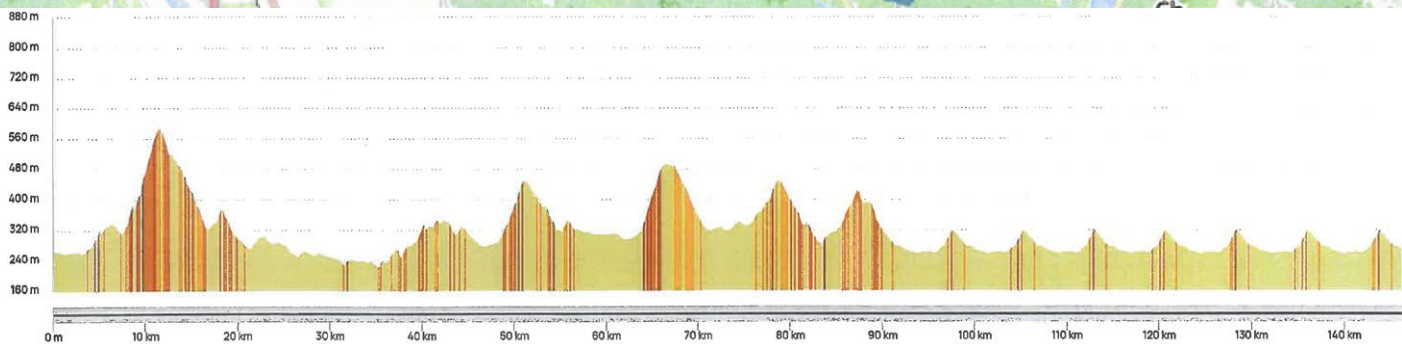
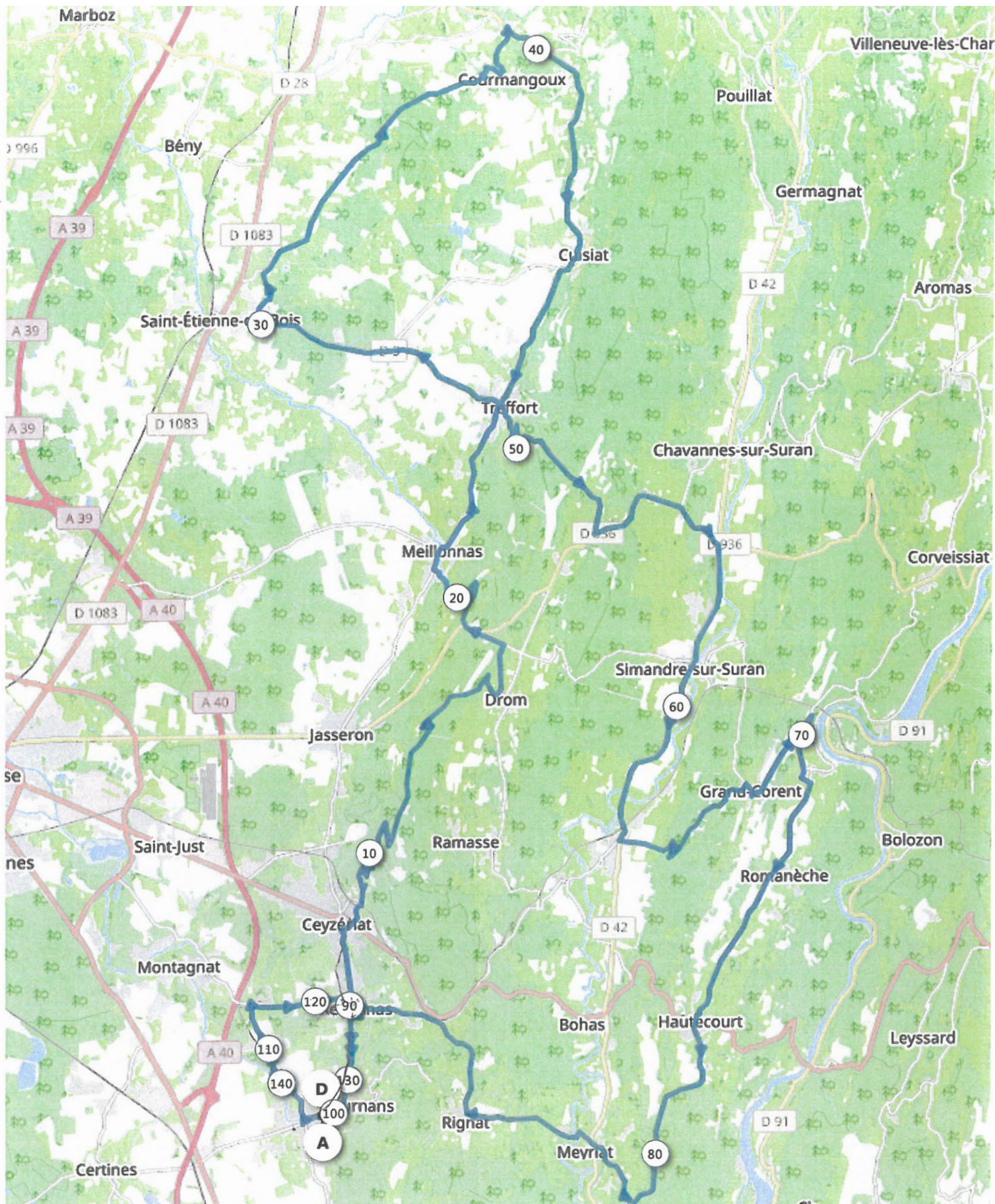
Réunion des DS à 11h.

Ravitaillement à partir de 40 km (ROISSIAT)
et autorisé jusqu'à 20 km (3 tours avant arrivée)
de l'arrivée.

Les **véhicules organisation** seront équipés
d'une radio par ACP.

Mise en place des véhicules sur la ligne de départ
à 12h30.





dimanche, 24 juillet 2022

TOUR DE L'AGGLO

Signalitique	ITINERAIRE	N° ROUTE	DISTANCE		Horaire
			Parcourue	à Parcourir	
					13h00
Départ réel	TOSSIAT (salle des fêtes)	D52	0,0	146,0	13:00
	A droite	D23C	0,3	145,7	13:00
	A droite - route du revermont	D23	3,0	143,0	13:04
	REVONNAS		5,0	141,0	13:07
	A droite - dir. Tossiat		5,3	140,7	13:07
	A gauche dir. Ceyzeriat		5,4	140,6	13:08
	droite - gauche	D52	5,8	140,2	13:08
	tout droit - Dir Mont July	D52/D979	7,6	138,4	13:11
GPM	MONT JULY		11,2	134,8	13:16
	virage dangereux - épingle à droite		13,9	132,1	13:20
	DROM		16,1	129,9	13:24
	A gauche dir. Col de France		16,2	129,8	13:24
	A gauche	D98	17,2	128,8	13:25
	Col de France - tout droit dir. Meillonas	D98/D936	18,1	127,9	13:27
	MEILLONNAS	D52	20,5	125,5	13:30
	TREFFORT		24,2	121,8	13:36
	A gauche	D3	24,4	121,6	13:36
	SAINT ETIENNE DU BOIS		29,7	116,3	13:44
	A droite - chemin du stade		29,8	116,2	13:44
	A droite - route de Courmangoux	D118	30,9	115,1	13:46
	COURMANGOUX		38,0	108,0	13:57
	ROISSIAT		38,8	107,2	13:58
	A droite - dir. Pressiat	D118/D52	38,9	107,1	13:58
	PRESSIAT	D52	41,5	104,5	14:02
	TREFFORT		47,8	98,2	14:11
	A gauche		47,9	98,1	14:11
GPM	MONTEE DES ESSES		51,0	95,0	14:16
	A gauche - dir DUYS	D3/D936	52,8	93,2	14:19
	DUYS	D936	54,1	91,9	14:21
	A droite	D936/D42	56,1	89,9	14:24
	SIMANDRE SUR SURAN	D42	58,6	87,4	14:27
	VILLEREVERSURE		62,8	83,2	14:34
	A gauche - montée de grand corent		62,9	83,1	14:34
GPM	GRAND CORENT		67,0	79,0	14:40
	descente virage dangereux - épingle à droite		69,1	76,9	14:43
	CIZE		70,6	75,4	14:45
	A droite	D59	70,8	75,2	14:46
	HAUTECOURT		76,1	69,9	14:54
	Tout droit	D59	76,2	69,8	14:54
	A droite - dir. Meyriat	D59/D81	80,9	65,1	15:01
	MEYRIAT	D81/D42	82,5	63,5	15:03
	droite - gauche		82,5	63,5	15:03
	RIGNAT - à droite dir. Bohas		85,4	60,6	15:08
	Tout droit - Dir Revonnas	D81/D81A	87,7	58,3	15:11
	REVONNAS	D81A	89,0	57,0	15:13
	tout droit - dir. Montagnat	D81A/D23/D52	89,4	56,6	15:14

	A droite - virage angle droit descente		89,5	56,5	15:14
ENTREE SUR LE CIRCUIT			89,5	56,5	15:14
	TOSSIAT		92,0	54,0	15:18
	1er Passage sur la ligne		92,2	53,8	15:18
	A droite		92,5	53,5	15:18
	A droite - route du revermont		95,2	50,8	15:22
	REVONNAS		97,2	48,8	15:25
	A droite - dir. Tossiat		97,5	48,5	15:26
	2ème Passage sur la ligne		99,9	46,1	15:29
	A droite		100,2	45,8	15:30
	A droite - route du revermont		102,9	43,1	15:34
	REVONNAS		104,9	41,1	15:37
	A droite - dir. Tossiat		105,2	40,8	15:37
	3ème passage sur la ligne		107,5	38,5	15:41
	A droite		107,8	38,2	15:41
	A droite - route du revermont		110,5	35,5	15:45
	REVONNAS		112,5	33,5	15:48
	A droite - dir. Tossiat		112,8	33,2	15:49
	4ème passage sur la ligne		115,1	30,9	15:52
	A droite		115,4	30,6	15:53
	A droite - route du revermont		118,1	27,9	15:57
	REVONNAS		120,1	25,9	16:00
	A droite - dir. Tossiat		120,4	25,6	16:00
	5ème passage sur la ligne		122,7	23,3	16:04
	A droite		123,0	23,0	16:04
	A droite - route du revermont		126,0	20,0	16:09
	REVONNAS		128,0	18,0	16:12
	A droite - dir. Tossiat		128,3	17,7	16:12
	6ème passage sur la ligne		130,6	15,4	16:15
	A droite		130,9	15,1	16:16
	A droite - route du revermont		133,6	12,4	16:20
	REVONNAS		135,6	10,4	16:23
	A droite - dir. Tossiat		135,9	10,1	16:23
	7ème passage sur la ligne		138,2	7,8	16:27
	A droite		138,5	7,5	16:27
	A droite - route du revermont		141,2	4,8	16:31
	REVONNAS		143,2	2,8	16:34
	A droite - dir. Tossiat		143,5	2,5	16:35
ARRIVEE	TOSSIAT - salle des fêtes		146,0	0,0	16:39

PLAN DÉPART - ARRIVÉE



DISPOSITIF DE SECOURS

ORGANISATEURS

BAC 01

Président :

Stéphane **MARION** - 06 20 30 41 57

Vice-présidents :

François **MARCHAL** - 06 88 90 56 48

Michel **VELON** - 06 99 48 35 17

Coordinateur :

Christian **DOMBEY** - 06 12 30 11 56

RÉFÉRENTS SECOURS

Le service médical sera suivi par le Docteur :

DARGET-LACOSTE - 06 80 14 74 02

Une ambulance et les secouristes de la société :

AMBULANCES PAYS DE L'AIN assureront l'accompagnement de l'épreuve pour une éventuelle intervention et évacuation vers l'hôpital le plus proche si nécessaire après avis du médecin.

URGENCES

CENTRE HOSPITALIER DE FLEYRIAT

900 route de Paris

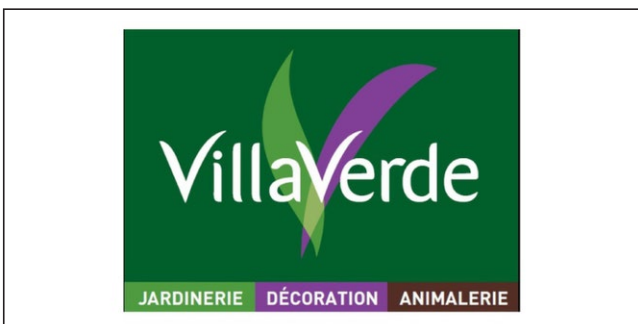
01012 BOURG-EN-BRESSE 04 74 45 46 47

CLINIQUE CONVERT

62 avenue de Jasseron

01000 BOURG-EN-BRESSE 04 28 63 12 34

01 Bourg
Ain
Cyclisme





Inter*mar***chē**

Netto


EUROPE - GARAGE



**GRAND
BOURG** 
AGGLOMÉRATION