

Dimanche
29 MAI
2022

TOUR

de
Brissac Loire Aubance

5^e
ÉDITION



Saulgé-l'Hôpital à partir de 14h30

CHAMPIONNAT 49 TOUTES CATÉGORIES
130 km course interrégionale 1, 2, 3 et juniors
Course d'attente - Pass cyclisme



A partir de 19h30 - Dîner spectacle

www.brissacloireaubance.fr

Conception : Marie-Jo Brissac Loire Aubance
Crédit photo : Fluckey

GUIDE TECHNIQUE

GUIDE TECHNIQUE

TOUR DE BRISSAC LOIRE AUBANCE

1^{ère}, 2^e, 3^e catégories et Juniors



2021

1 ^{er}	GUILLON Célestin	Laval Cyclisme 53
2 ^e	MALLE Nicolas	V.C. Pays de Loudéac
3 ^e	ALLENO Clément	V.C. Pays de Loudéac

2020

1 ^{er}	BAGUELIN Jocelyn	Laval Cyclisme 53
2 ^e	RAPITEAU Florian	Laval Cyclisme 53
3 ^e	DELESTRE Alexis	Sablé Sarthe Cyclisme

2019

1 ^{er}	PATOUX Jérémy	Team Peltrax
2 ^e	POITEVIN Benoit	U.S. Saint-Herblain
3 ^e	RAPITEAU Florian	U.S. Saint-Herblain

2018

1 ^{er}	JEANNIÈRE Émilien	Vendée U
2 ^e	LEBOUCHER Adrien	U.C. Nantes
3 ^e	ORCEAU Clément	Vendée U

INFORMATIONS ADMINISTRATIVES ET TECHNIQUES

Comité d'organisation

- Les élus des dix communes historiques de Brissac Loire Aubance
- Responsable technique **Michel COQUARD**
- Président d'Angers Métropole Cyclisme 49 **Guillaume GENDRY**
- Les membres du bureau d'Angers Métropole Cyclisme 49, les agents de la nouvelle commune

Officiels

- Directeur de l'organisation **Guillaume GENDRY**
- Président de jury **Joël JOLIVET**
- Directeur de course **Guillaume GENDRY**
- Arbitres titulaires **Patrick MOURIN et Lilian PONIER**
- Arbitre moto **Erwann RENOU**
- Juge à l'arrivée **Pascale MOULINIER**

Organisation technique

- Liaison radio **Jérémy LAUNAY**
- Secrétariat **Yannick THIBAudeau**
- Médecin sur la course **Dr Alexandre PETIT**
- Ambulance **Jussieu Secours – Ambulance Hervé**
- Moto info **Gérard LE CORRE**
- Ardoisier
- Juge Rush et Grimpeur **motard MASC**
- Speaker **Michel COQUARD**
- Dépannage voitures neutres **n° 1 comité 49**
n° 2 comité 49
- Responsable sécurité **Alain SAULGRAIN**
- Sécurité course **motards MASC**

Numéros d'urgence

- CHU Angers 02.41.35.36.37
- Centre hospitalier de Saumur 02.41.53.30.30
- N° du médecin dans la course 06.88.76.53.28
- N° des ambulanciers

Permanence (dossards, réunion des DS)
Contrôle médical

salle de la Perrine
mairie de Saulgé l'Hôpital

RÈGLEMENT DE L'ÉPREUVE

Article 1

Le club d'ANGERS METROPOLE CYCLISME 49 organise le dimanche 29 mai 2022 une course cycliste interrégionale ouverte aux coureurs 1^{ère}, 2^e, 3^e catégories et Juniors, support du championnat départemental toutes catégories.

Article 2

Les concurrents devront respecter le règlement de la Fédération Française de cyclisme. Tout coureur attardé devra respecter le code de la route. À l'arrivée sur le circuit final, les coureurs doublés devront quitter la course à la demande des arbitres.

Article 3

Le départ fictif de la course sera donné à Saulgé-L'Hôpital (commune de Brissac-Loire-Aubance), à hauteur de la Salle de la Perrine. Le départ réel sera donné Route de Luigné, à la sortie de Saulgé L'Hôpital.

Le circuit en ligne passera par les communes de Luigné / Les Alleuds / Vauchrézien / Brissac-Quincé / Charcé-Saint-Ellier / Saint-Saturnin / Saint-Rémy-la-Varenne / Coutures / Chemellier. Certaines routes seront empruntées deux ou trois fois. La course en ligne comptera 103.4km. Les coureurs termineront par 4 tours d'un circuit de 5.2km.

La distance totale de la course sera donc de 129.3km.

Article 4

Grille de prix de 1000€ sur 20 coureurs au scratch.

Classement grimpeur 150€ sur 5 coureurs : points attribués 5-3-1 aux kms 33.2 ; 45.3 ; 61 ; 75 ; 80.4

Classement rush 150€ sur 5 coureurs : points attribués 5-3-1 aux kms 20.9 ; 95.6 ; 108.5 ; 118.9

Des bouquets et coupes/trophées seront remis, au podium, aux trois premiers du scratch, au premier grimpeur et au premier rush.

Article 5

À partir de 5 coureurs un club pourra suivre la course avec une voiture de dépannage. Il sera également possible de regrouper cinq individualités. Il y aura deux véhicules de dépannage neutre.

Déviation des véhicules à 1km de l'arrivée vers le parking de la salle de la Perrine.

Article 6

La remise des dossards et le contrôle des licences auront lieu Salle de la Perrine à 13h.

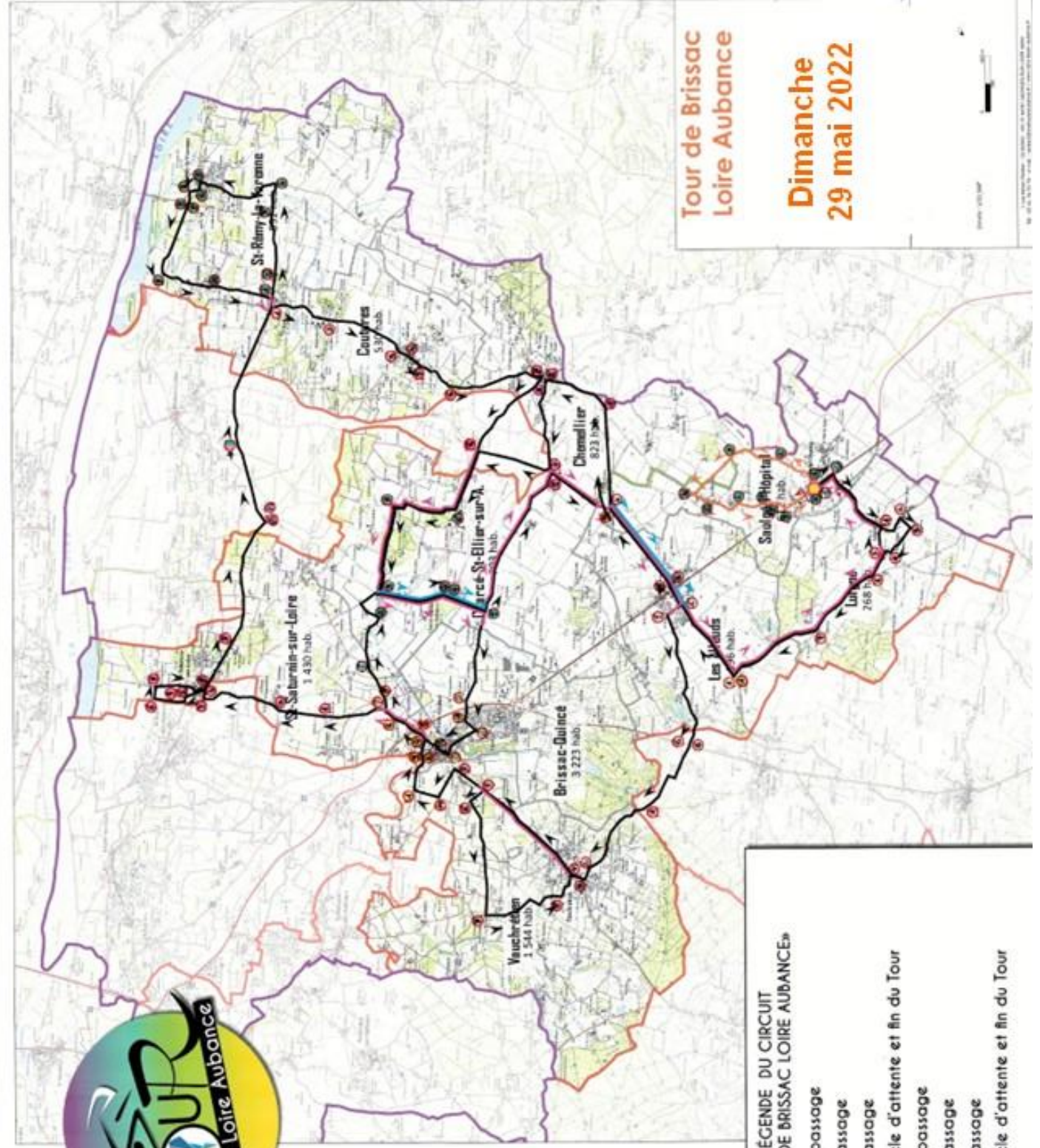
Le départ sera donné dans la rue principale de Saulgé L'Hôpital, face à la Mairie, à 14h30.

Article 7

Le jury des juges arbitres, en concertation avec l'organisateur, est chargé de solutionner tout problème figurant au présent règlement, ainsi qu'au règlement fédéral.

Article 8

L'épreuve sera le cadre du championnat de Maine et Loire « toutes catégorie ».



**Tour de Brissac
Loire Aubance**

**Dimanche
29 mai 2022**

© 2022 BRSSAC LOIRE AUBANCE

**LÉGENDE DU CIRCUIT
«TOUR DE BRISSAC LOIRE AUBANCE»**

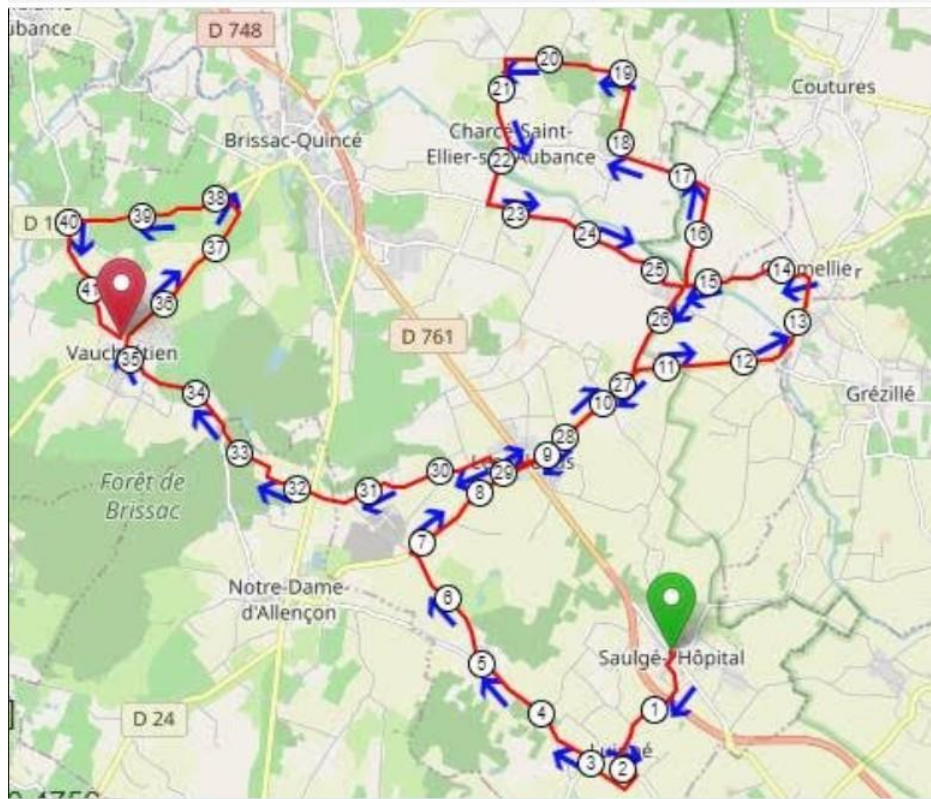
—	1 ^{er} passage
—	2 ^e passage
—	3 ^e passage
—	Boucle d'attente et fin du Tour
▲	1 ^{er} passage
▲	2 ^e passage
▲	3 ^e passage
▲	Boucle d'attente et fin du Tour

CIRCUIT

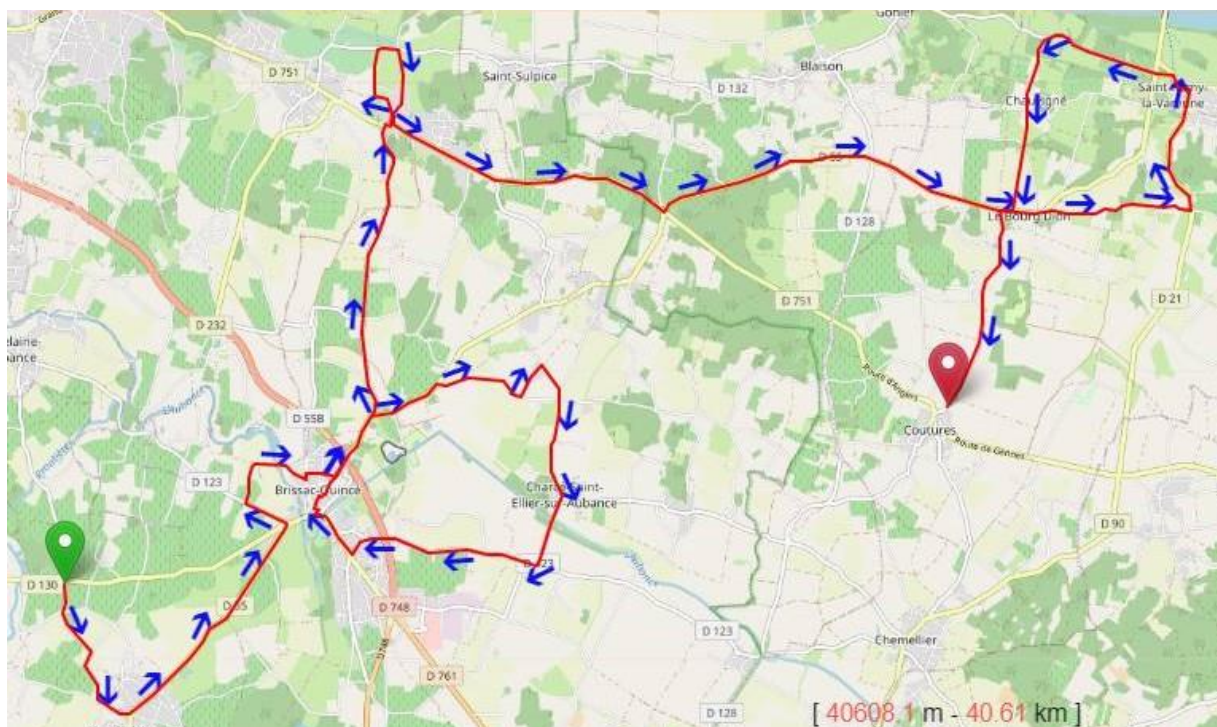
SENS DE CIRCULATION

PARCOURS DÉTAILLÉ

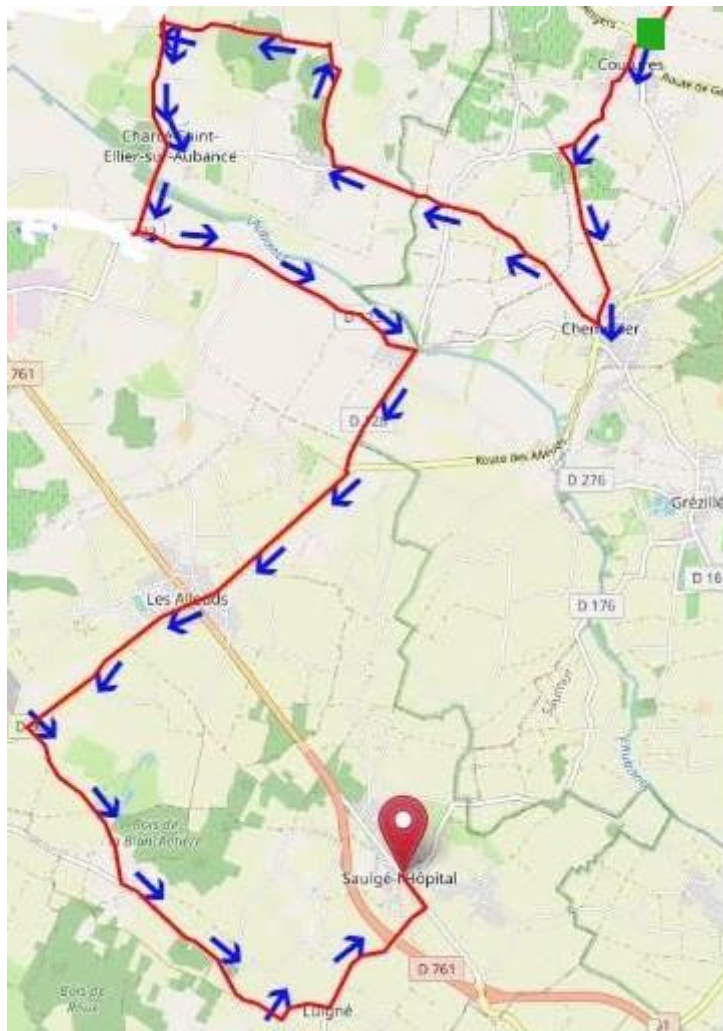
https://www.komoot.fr/tour/773401835?ref=itd&share_token=a3Rjcqxe67yIaQQlu7GZ3c0ARaJ8g0nR2bcSkjgBQpMsnEHkSE



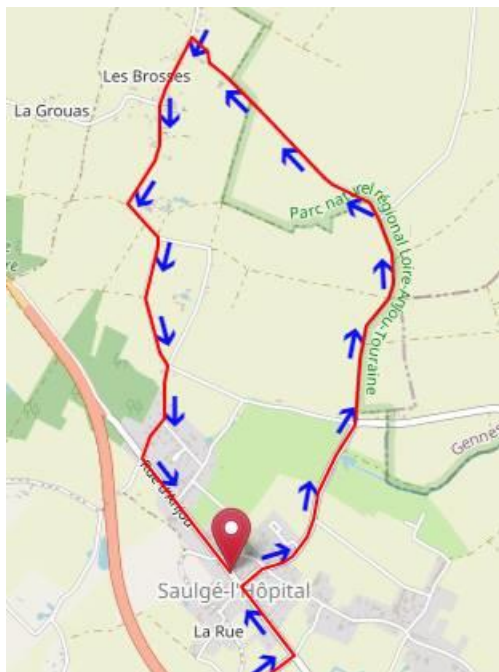
Partie n° 1 : km 1 à km 40



Partie n° 2 : km 40 à km 79



Partie n° 3 : km 79 à km 103.4



Circuit final : 4 tours après 1 premier passage sur la ligne

Route	Itinéraire complet	Km à faire	Km fait			Horaire probable	
				42	45	42km/h	45km/h
	<u>SAULGE L'HOPITAL / DEPART OFFICIEUX</u>						
	Salle de la Perrine						
	<u>SAULGE L'HOPITAL</u>						
	DEPART OFFICIEL	129,3				14:30:00	14:30:00
	Entrée dans <u>LUIGNE</u>	128,3	1	00:01:26	00:01:20	14:31:26	14:31:20
	Sortie de <u>LUIGNE</u>	126,8	2,5	00:03:34	00:03:20	14:33:34	14:33:20
	A gauche, vers Chantoiseau	124,9	4,4	00:06:17	00:05:52	14:36:17	14:35:52
	A droite "Les Petits Bouisses"	123,2	6,1	00:08:43	00:08:08	14:38:43	14:38:08
	Carrefour <u>LES ALLEUDS</u>	121,3	8	00:11:26	00:10:40	14:41:26	14:40:40
	Tout droit, Le Tertre	119,5	9,8	00:14:00	00:13:04	14:44:00	14:43:04
	Tout droit, Les Brossardières	117,6	11,7	00:16:43	00:15:36	14:46:43	14:45:36
	Entrée dans <u>CHEMELLIER</u>	116,7	12,6	00:18:00	00:16:48	14:48:00	14:46:48
	A gauche vers Longueville	114,8	14,5	00:20:43	00:19:20	14:50:43	14:49:20
	A droite, Raindron	113,5	15,8	00:22:34	00:21:04	14:52:34	14:51:04
	A gauche, Haut Coudray	112,3	17	00:24:17	00:22:40	14:54:17	14:52:40
	A droite, Quinze Deniers	111,9	17,4	00:24:51	00:23:12	14:54:51	14:53:12
	Tout droit, Les Forges	111,1	18,2	00:26:00	00:24:16	14:56:00	14:54:16
	A gauche, Malitourne	109,6	19,7	00:28:09	00:26:16	14:58:09	14:56:16
	A gauche, bourg de <u>CHARGE</u>	108,4	20,9	00:29:51	00:27:52	14:59:51	14:57:52
	A droite, la Promenade	107,6	21,7	00:31:00	00:28:56	15:01:00	14:58:56
	A gauche, Longueville	104,7	24,6	00:35:09	00:32:48	15:05:09	15:02:48
	Carrefour à droite, Le Tertre	103,4	25,9	00:37:00	00:34:32	15:07:00	15:04:32
	A droite, carrefour <u>LES ALLEUDS</u>	101,6	27,7	00:39:34	00:36:56	15:09:34	15:06:56
	1ère à droite, Route Prieuré	101,3	28	00:40:00	00:37:20	15:10:00	15:07:20
	A gauche, sortie des <u>ALLEUDS</u> Terrain de Sport	101	28,3	00:40:26	00:37:44	15:10:26	15:07:44
	Tout droit Launay	99,6	29,7	00:42:26	00:39:36	15:12:26	15:09:36
	Tout droit, carrefour D748	98,5	30,8	00:44:00	00:41:04	15:14:00	15:11:04
	Tout droit, La Mercerie	98,1	31,2	00:44:34	00:41:36	15:14:34	15:11:36
	A droite, chemin Refoux	97,7	31,6	00:45:09	00:42:08	15:15:09	15:12:08
	Tout droit, sortie chemin Refoux	97	32,3	00:46:09	00:43:04	15:16:09	15:13:04
	Bosse de la Division	96,1	33,2	00:47:26	00:44:16	15:17:26	15:14:16
	Tout droit, bourg de <u>VAUCHRETIEN</u>	95,2	34,1	00:48:43	00:45:28	15:18:43	15:15:28
	Tout droit, Clos Guenet	94,2	35,1	00:50:09	00:46:48	15:20:09	15:16:48
	Bosse du Parc Martineau	93,1	36,2	00:51:43	00:48:16	15:21:43	15:18:16
	A gauche, zone Martignolle	92,8	36,5	00:52:09	00:48:40	15:22:09	15:18:40
	A gauche vers Château vert	90,4	38,9	00:55:34	00:51:52	15:25:34	15:21:52
	A gauche, carrefour La Halbarie	88,9	40,4	00:57:43	00:53:52	15:27:43	15:23:52
	A gauche, bourg de <u>VAUCHRETIEN</u>	88,5	40,8	00:58:17	00:54:24	15:28:17	15:24:24
	A gauche, Clos Guenet	87,5	41,8	00:59:43	00:55:44	15:29:43	15:25:44
	Tout droit, bosse du Parc Martineau	86,6	42,7	01:01:00	00:56:56	15:31:00	15:26:56
	Tout droit, rond-point coopérative (2e vers St Melaine)	85,7	43,6	01:02:17	00:58:08	15:32:17	15:28:08
	A droite, vers Clabeau <u>BRISSAC</u>	85,1	44,2	01:03:09	00:58:56	15:33:09	15:28:56
	A droite, pont de l'Aubance	84,4	44,9	01:04:09	00:59:52	15:34:09	15:29:52
	Tout droit, bosse du Moulin roux	84	45,3	01:04:43	01:00:24	15:34:43	15:30:24
	A gauche, rue de Verdun	84	45,3	01:04:43	01:00:24	15:34:43	15:30:24
	A droite, rue Joffre	83,9	45,4	01:04:51	01:00:32	15:34:51	15:30:32
	Tout droit, Champ de Foire	83,6	45,7	01:05:17	01:00:56	15:35:17	15:30:56
	A gauche, Les Javeaux	83	46,3	01:06:09	01:01:44	15:36:09	15:31:44
	Tout droit, le Haguineau	81,9	47,4	01:07:43	01:03:12	15:37:43	15:33:12
	A droite vers la planche	81,1	48,2	01:08:51	01:04:16	15:38:51	15:34:16

Tout droit, Bas Paré	80,9	48,4	01:09:09	01:04:32	15:39:09	15:34:32
Bosse du Paré	80,5	48,8	01:09:43	01:05:04	15:39:43	15:35:04
A droite, Malitourne	80	49,3	01:10:26	01:05:44	15:40:26	15:35:44
Tout droit, bourg de CHARCE	78,9	50,4	01:12:00	01:07:12	15:42:00	15:37:12
A droite, La Promenade	78	51,3	01:13:17	01:08:24	15:43:17	15:38:24
A droite, La Mariagère	77,4	51,9	01:14:09	01:09:12	15:44:09	15:39:12
Tout droit rue du Vivier BRISSAC (inversion sens circulation)	76	53,3	01:16:09	01:11:04	15:46:09	15:41:04
A droite, rue Louis Moron	75,7	53,6	01:16:34	01:11:28	15:46:34	15:41:28
Château de Brissac	75,4	53,9	01:17:00	01:11:52	15:47:00	15:41:52
Virages vers Place Clémenceau	75	54,3	01:17:34	01:12:24	15:47:34	15:42:24
A droite, rue du 14 Juillet	74,7	54,6	01:18:00	01:12:48	15:48:00	15:42:48
Tout droit, Les Javeaux	74,1	55,2	01:18:51	01:13:36	15:48:51	15:43:36
A gauche, vers St-Saturnin	73,9	55,4	01:19:09	01:13:52	15:49:09	15:43:52
Tout droit, la Pâture aux Bœufs	72,8	56,5	01:20:43	01:15:20	15:50:43	15:45:20
Tout droit, La Gagnardière	71,9	57,4	01:22:00	01:16:32	15:52:00	15:46:32
Bosse Rogelière SAINT-SATURNIN	70,3	59	01:24:17	01:18:40	15:54:17	15:48:40
passage à gauche vers le mont Rude						
Bas Mont Rude	69,2	60,1	01:25:51	01:20:08	15:55:51	15:50:08
A droite, vers la Coquetterie	69	60,3	01:26:09	01:20:24	15:56:09	15:50:24
A droite, Bosse Saint-Saturnin	MG3 68,3	61	01:27:09	01:21:20	15:57:09	15:51:20
A gauche, vers Moulin 4 Croix	67,2	62,1	01:28:43	01:22:48	15:58:43	15:52:48
Tout droit, carrefour Bois Brinçon vers le Bourg Dion	64,8	64,5	01:32:09	01:26:00	16:02:09	15:56:00
Tout droit, le Bourg Dion	60,6	68,7	01:38:09	01:31:36	16:08:09	16:01:36
Tout droit vers château Pte Varennes	58,5	70,8	01:41:09	01:34:24	16:11:09	16:04:24
A gauche, vers bourg SAINT-REMY	57,3	72	01:42:51	01:36:00	16:12:51	16:06:00
Traversée du bourg à droite, puis gauche après le pont	56,6	72,7	01:43:51	01:36:56	16:13:51	16:06:56
Tout droit, carrefour Rte de SAINT-MATHURIN	56,4	72,9	01:44:09	01:37:12	16:14:09	16:07:12
Tout droit, Pièce des Arpents	56,1	73,2	01:44:34	01:37:36	16:14:34	16:07:36
A gauche, montée Chauvigné	55	74,3	01:46:09	01:39:04	16:16:09	16:09:04
Bosse Chauvigné	MG4 54,3	75	01:47:09	01:40:00	16:17:09	16:10:00
Tout droit vers Bourg Dion	53	76,3	01:49:00	01:41:44	16:19:00	16:11:44
A droite RD55	52,9	76,4	01:49:09	01:41:52	16:19:09	16:11:52
A gauche vers Montsabert	51,9	77,4	01:50:34	01:43:12	16:20:34	16:13:12
Tout droit, COUTURES	50,3	79	01:52:51	01:45:20	16:22:51	16:15:20
A gauche, puis à droite de l'église	50,1	79,2	01:53:09	01:45:36	16:23:09	16:15:36
Bosse Boulaine	MG5 48,9	80,4	01:54:51	01:47:12	16:24:51	16:17:12
A gauche vers CHEMELLIER	47,3	82	01:57:09	01:49:20	16:27:09	16:19:20
A la mairie, vers Raindron	45,9	83,4	01:59:09	01:51:12	16:29:09	16:21:12
Tout droit, Haut Coudray	44,4	84,9	02:01:17	01:53:12	16:31:17	16:23:12
A droite, Quinze Deniers	44	85,3	02:01:51	01:53:44	16:31:51	16:23:44
Tout droit, Les Forges	43,2	86,1	02:03:00	01:54:48	16:33:00	16:24:48
A gauche, Malitourne	41,6	87,7	02:05:17	01:56:56	16:35:17	16:26:56
A gauche, Bourg de CHARCE	40,5	88,8	02:06:51	01:58:24	16:36:51	16:28:24
A droite, La Promenade	39,7	89,6	02:08:00	01:59:28	16:38:00	16:29:28
A gauche, Longueville	36,9	92,4	02:12:00	02:03:12	16:42:00	16:33:12
Carrefour à droite, Le Tertre	35,6	93,7	02:13:51	02:04:56	16:43:51	16:34:56
A droite, carrefour LES ALLEUDS	Rush 2 33,7	95,6	02:16:34	02:07:28	16:46:34	16:37:28
Tout droit, Les Biousses	31,8	97,5	02:19:17	02:10:00	16:49:17	16:40:00
A gauche, Chantoiseau	30,1	99,2	02:21:43	02:12:16	16:51:43	16:42:16
Vers St-Avertin LUIGNE	28,2	101,1	02:24:26	02:14:48	16:54:26	16:44:48
A gauche, sortie de LUIGNE	27,6	101,7	02:25:17	02:15:36	16:55:17	16:45:36
Tout droit, vers SAULGE	26,3	103	02:27:09	02:17:20	16:57:09	16:47:20
A gauche, puis droite entrée sur circuit final	25,9	103,4	02:27:43	02:17:52	16:57:43	16:47:52

<u>CIRCUIT FINAL</u>							
1er passage ligne	Rush 3	20,8	108,5	02:35:00	02:24:40	17:05:00	16:54:40
2e passage ligne		15,6	113,7	02:42:26	02:31:36	17:12:26	17:01:36
3e passage ligne	Rush 4	10,4	118,9	02:49:51	02:38:32	17:19:51	17:08:32
4e passage ligne		5,2	124,1	02:57:17	02:45:28	17:27:17	17:15:28
ARRIVEE			129,3	03:04:43	02:52:24	17:34:43	17:22:24