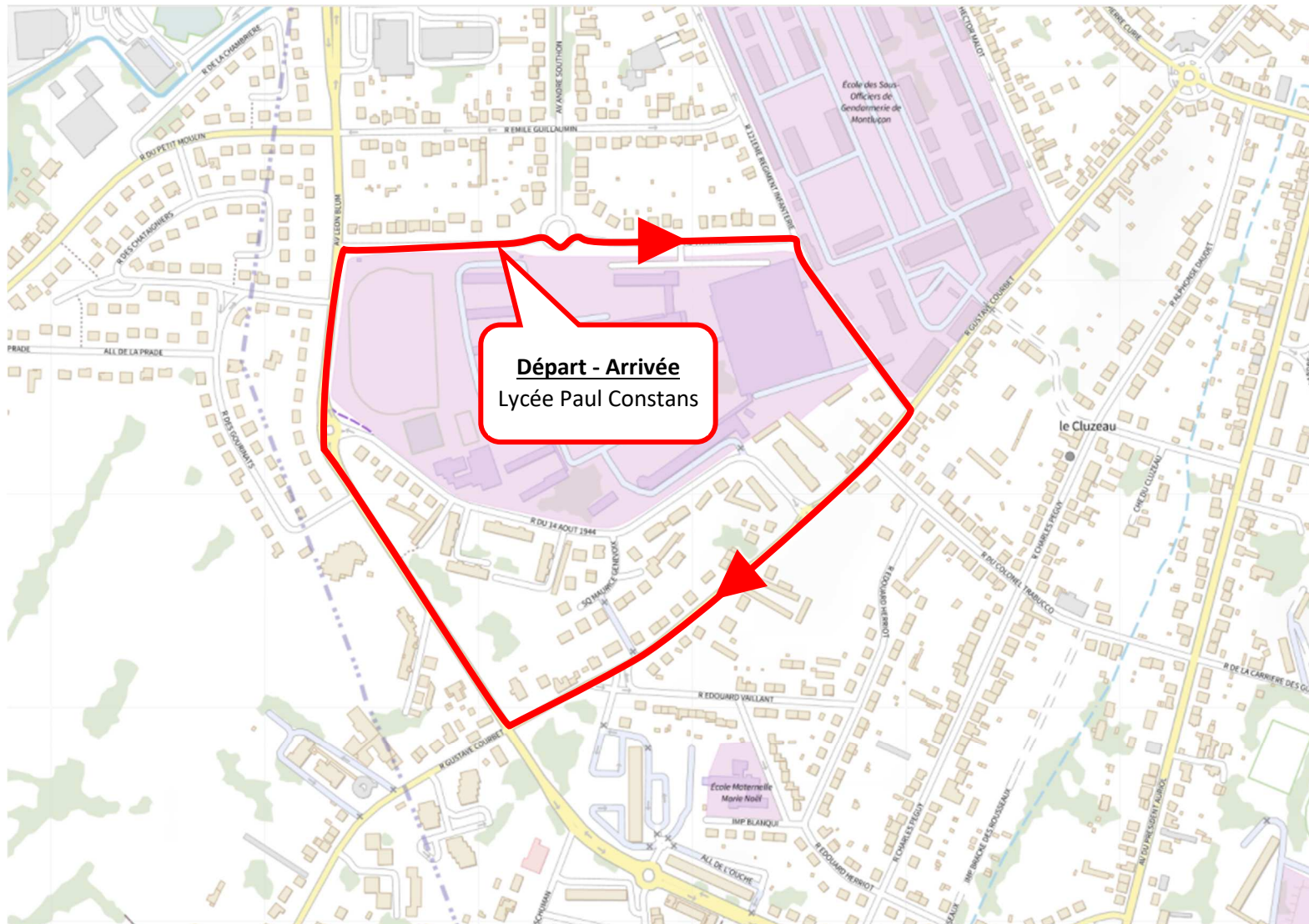


Prologue du TVM

Circuit de 1,7km à faire durant 1h30 de course + 5 tours



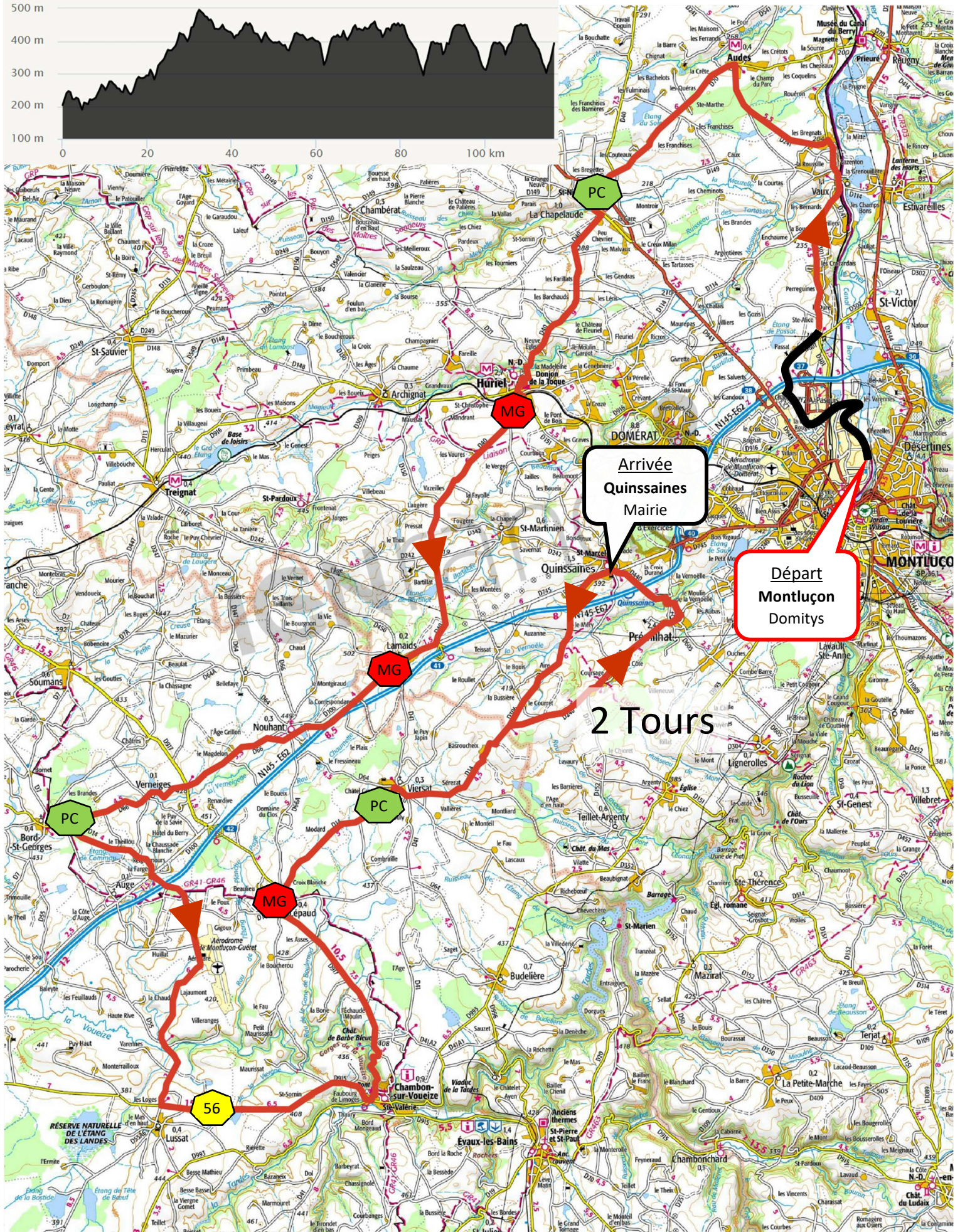
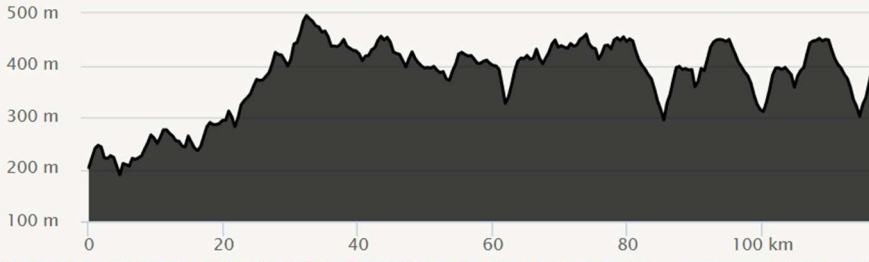
Tour de la Vallée Montluçonnaise 2022 - Prologue - Montluçon lycée Paul Constans

Km Parcours	Km Restants	Distance	Description	38 Km/h	40 Km/h	42 Km/h
0	1,7	0	Lycée Paul Constant - Rue Christophe Thivrier	20:00	20:00	20:00
0,3	1,4	0,3	Rue du 121e régiment d'infanterie	20:00	20:00	20:00
0,5	1,2	0,2	Rue Gustave Courbet	20:00	20:00	20:00
1	0,7	0,5	Avenue Léon Blum	20:01	20:01	20:01
1,5	0,2	0,5	Rue Christophe Thivrier	20:02	20:02	20:02
1,7	0	0,7	Lycée Paul Constant - Rue Christophe Thivrier	20:02	20:02	20:02

1h30 de course + 5 tours

1^{ère} étape du TVM 2022

118,6 km avec 2 tours de 15,4km – 1400m de D+

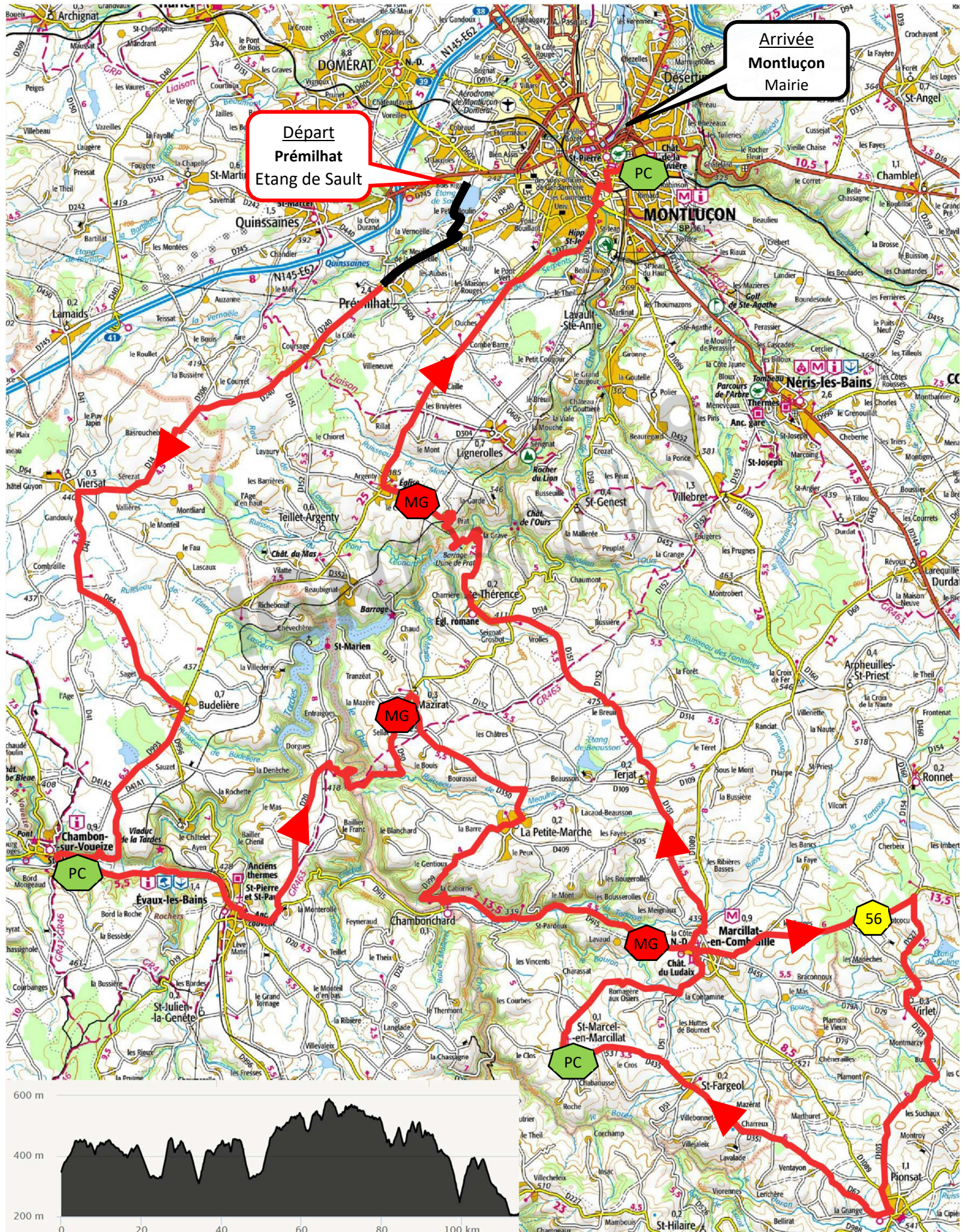


Tour de la Vallée Montluçonnaise 2022 Domitys --> Quinssaines - 1ère étape

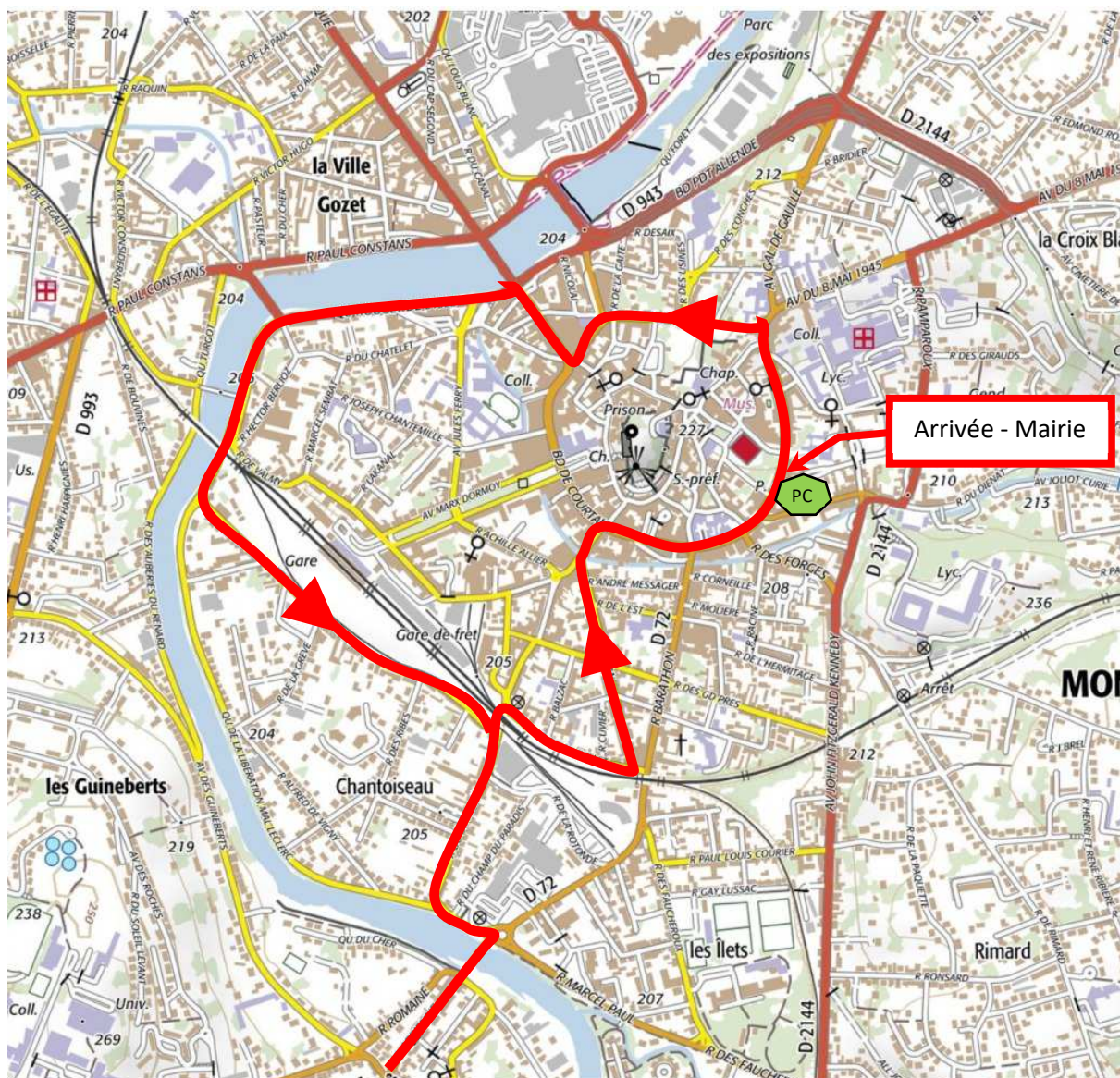
Km Parcours	Km Restants	Distance	Description	38 Km/h	40 Km/h	42 Km/h
Fictif			Domitys - Allée des Biachets	13:30	13:30	13:30
			Rue B. d'Azy	13:30	13:00	13:00
			Au rond-point à droite - rue Eugène Sue	13:32	13:32	13:32
			Au rond point tout droit - rue de Pasquis	13:34	13:34	13:34
			A droite chemin de Maupertuis	13:34	13:34	13:34
			A droite Rte de Passat	13:38	13:38	13:38
			A gauche D301 - Rte de Vaux	13:44	13:44	13:44
0	118,6	0	Km 0	13:44	13:44	13:44
4	114,6	4	Vaux - D301/D241	13:50	13:50	13:49
5,8	112,8	1,8	A gauche - direction St-Angel	13:53	13:52	13:52
9,5	109,1	3,7	Saint-Angel	13:59	13:58	13:57
9,9	108,7	0,4	A gauche D241/D70 - direction La Chapelaude	13:59	13:58	13:58
14,7	103,9	4,8	A gauche D70/D40	14:07	14:06	14:05
15,6	103	0,9	Au rond-point tout droit	14:08	14:07	14:06
15,7	102,9	0,1	La Chapelaude	14:08	14:07	14:06
16,3	102,3	0,6	PC 1	14:09	14:08	14:07
16,5	102,1	0,2	A droite D40 - direction Huriel	14:10	14:08	14:07
22,6	96	6,1	Huriel	14:19	14:17	14:16
22,8	95,8	0,2	MG1	14:20	14:18	14:16
23	95,6	0,2	Au rond-point tout droit - D40/D91	14:20	14:18	14:16
23,2	95,4	0,2	<i>Voie de chemin de fer</i>	14:20	14:18	14:17
23,3	95,3	0,1	A droite D916/D40 - direction Lamais	14:20	14:18	14:17
31,8	86,8	8,5	Au rond-point à droite - D40/N2145 - Direction Lamais	14:34	14:31	14:29
32	86,6	0,2	Lamais	14:34	14:32	14:29
32,4	86,2	0,4	MG2	14:35	14:32	14:30
33	85,6	0,6	<i>Allier N2145/ Creuse D66</i>	14:36	14:33	14:31
36,6	82	3,6	Au rond-point tout droit - D40/D91	14:41	14:38	14:36
40	78,6	3,4	Intersection tout droit - direction Bord Saint-Georges	14:47	14:44	14:41
41	77,6	1	Verneiges - direction Bord Saint-Georges	14:48	14:45	14:42
44,2	74,4	3,2	A gauche D66/D14 - direction Lepaud	14:53	14:50	14:47
44,2	74,4	0	Bord Saint Georges	14:53	14:50	14:47
44,5	74,1	0,3	PC2	14:54	14:50	14:47
47,5	71,1	3	A gauche D14/D100 - direction Lepaud	14:59	14:55	14:51
47,6	71	0,1	A droite D100/D14 - direction Lepaud	14:59	14:55	14:52
48,8	69,8	1,2	A droite D14/D14 A2 - direction <i>aérodrome</i>	15:01	14:57	14:53
55,6	63	6,8	A gauche D55/D915 - direction Chambon	15:11	15:07	15:03
56	62,6	0,4	Sprint Roger Walkowiak	15:12	15:08	15:04
61,8	56,8	5,8	Chambon sur Voueize	15:21	15:16	15:12
62,1	56,5	0,3	A gauche D915/D917 - direction Montluçon/Lepaud Virage serré	15:22	15:17	15:12
68,6	50	6,5	Lepaud	15:32	15:26	15:22
69,3	49,3	0,7	MG3	15:33	15:27	15:23
69,6	49	0,3	A droite D917/D14 - direction Viersat	15:33	15:28	15:23
73,6	45	4	PC 3	15:40	15:34	15:29
73,9	44,7	0,3	Viersat	15:40	15:34	15:29
74,8	43,8	0,9	A gauche - direction Montluçon	15:42	15:36	15:30
78,5	40,1	3,7	<i>Creuse D14/ Allier D240</i>	15:47	15:41	15:36
78,6	40	0,1	<i>Entrée sur le circuit final</i>	15:48	15:41	15:36
81,4	37,2	2,8	Coursage	15:52	15:46	15:40
81,5	37,1	0,1	A gauche D240/D151 - direction Prémilhat	15:52	15:46	15:40
84,5	34,1	3	Prémilhat	15:57	15:50	15:44
85	33,6	0,5	A gauche D240/D440 - direction Quinssaines	15:58	15:51	15:45
85,3	33,3	0,3	<i>Descente sinueuse</i>	15:58	15:51	15:45
85,9	32,7	0,6	A gauche - direction Quinssaines	15:59	15:52	15:46
87,7	30,9	1,8	Quinssaines	16:02	15:55	15:49
87,8	30,8	0,1	gauche D440/D745 - direction Lamais	16:02	15:55	15:49
88,2	30,4	0,4	1er passage sur la ligne	16:03	15:56	15:50
88,5	30,1	0,3	A gauche D745/D306 - direction Viersat	16:03	15:56	15:50
93,7	24,9	5,2	A gauche D306/D240 - direction Coursage	16:11	16:04	15:57
96,5	22,1	2,8	Coursage	16:16	16:08	16:01
96,6	22	0,1	A gauche D240/D151 - direction Prémilhat	16:16	16:08	16:02
99,5	19,1	2,9	Prémilhat	16:21	16:13	16:06
100	18,6	0,5	A gauche D240/D440 - direction Quinssaines	16:21	16:14	16:06
100,9	17,7	0,9	A gauche - direction Quinssaines	16:23	16:15	16:08
102,7	15,9	1,8	Quinssaines	16:26	16:18	16:10
102,8	15,8	0,1	gauche D440/D745 - direction Lamais	16:26	16:18	16:10
103,2	15,4	0,4	2ème passage sur la ligne	16:26	16:18	16:11
118,6	0	15,4	Arrivée	16:51	16:41	16:33

2^{ème} étape du TVM

134.4 km avec 5 tours de 3.9 km – 1600m D+



Circuit final dans Montluçon 3,9 km à parcourir 5 fois.



Tour de la Vallée Montluçonnaise 2022 Prémilhat --> Montluçon - 2ème étape

Km Parcours	Km Restants	Distance	Description	38 Km/h	40 Km/h	42 Km/h
Fictif			Prémilhat - Rte de l'étang de Sault	13:00	13:00	13:00
			Rte de la font noire à droite	13:02	13:02	13:02
			A droite D240 - direction Coursage	13:04	13:04	13:04
0	139,3		Prémilhat Bourg Km 0	13:08	13:08	13:08
2	137,3	2	Coursage	13:11	13:11	13:10
3	136,3	1	Tout droit D240 - direction Viersat	13:12	13:12	13:12
5,8	133,5	2,8	Limite Allier D240 / Creuse D14	13:17	13:16	13:16
9	130,3	3,2	Viersat	13:22	13:21	13:20
9,5	129,8	0,5	A gauche D14/D41 - direction Budelière	13:23	13:22	13:21
12	127,3	2,5	A gauche D41/D64 - direction Budelière	13:26	13:26	13:25
15,9	123,4	3,9	Budelière	13:33	13:31	13:30
16,1	123,2	0,2	A droite D64 / D993 - direction Chambon	13:33	13:32	13:31
16,9	122,4	0,8	A droite - direction Chambon	13:34	13:33	13:32
19,9	119,4	3	Descente sinueuse ▲	13:39	13:37	13:36
21,9	117,4	2	Chambon sur Voueize	13:42	13:40	13:39
22	117,3	0,1	A gauche D993/D915 - direction Evaux	13:42	13:41	13:39
22,3	117	0,3	PC1	13:43	13:41	13:39
26,9	112,4	4,6	Evaux les Bains	13:50	13:48	13:46
27,2	112,1	0,3	A gauche D915 - direction Marcillat	13:50	13:48	13:46
27,4	111,9	0,2	Tout droit D915 - direction Marcillat	13:51	13:49	13:47
28,8	110,5	1,4	A gauche D915/D20 - direction Mazirat	13:53	13:51	13:49
33	106,3	4,2	Descente dangereuse ▲	14:00	13:57	13:55
34,2	105,1	5,4	Limite Creuse D20 /Allier D50	14:02	13:59	13:56
37,3	102	3,1	MG1	14:06	14:03	14:01
37,6	101,7	0,3	Mazirat	14:07	14:04	14:01
37,8	101,5	0,2	A droite D50/D350 - direction Terjat	14:07	14:04	14:02
41,9	97,4	4,1	A droite - direction La Petite Marche	14:14	14:10	14:07
42,6	96,7	0,7	A droite D109 - direction La Petite Marche	14:15	14:11	14:08
42,7	96,6	0,1	La Petite Marche	14:15	14:12	14:09
42,9	96,4	0,2	Tout droit - direction Chambonchard	14:15	14:12	14:09
45,2	94,1	2,3	Descente dangereuse ▲	14:19	14:15	14:12
46,9	92,4	1,7	A gauche D109/D915 - direction Marcillat	14:22	14:18	14:15
53,3	86	6,4	Marcillat en Combrailles	14:32	14:27	14:24
53,5	85,8	0,2	Au rond-point tout droit - direction Montaigut	14:32	14:28	14:24
53,8	85,5	0,3	MG2	14:32	14:28	14:24
54	85,3	0,2	Au rond-point tout droit D915/D4 - direction Montaigut	14:33	14:29	14:25
56	83,3	2	Sprint Roger Walkowiak	14:36	14:32	14:28
57,2	82,1	1,2	Limite Allier / Puy de Dôme	14:38	14:33	14:29
59,5	79,8	2,3	A droite D4/D527 - direction Virlet	14:41	14:37	14:33
60,5	78,8	1	A droite - direction Virlet	14:43	14:38	14:34
61,2	78,1	0,7	Virlet	14:44	14:39	14:35
61,4	77,9	0,2	Tout droit D527/D103 - direction Pionsat	14:44	14:40	14:35
67	72,3	5,6	A gauche D103/D1089 - direction Pionsat	14:53	14:48	14:43
67,1	72,2	0,1	Pionsat	14:53	14:48	14:43
67,3	72	0,2	Au rond-point tout droit - direction Pionsat centre	14:54	14:48	14:44
67,6	71,7	0,3	A droite D1089/D62 - direction Saint-Fargeol Virage serré ▲	14:54	14:49	14:44
71,3	68	3,7	Limite Puy de Dôme D62 / Allier D351	15:00	14:54	14:49
74,8	64,5	3,5	Saint-Fargeol	15:06	15:00	14:54
75,2	64,1	0,4	Tout droit D351/D51 - direction Saint-Marcel	15:06	15:00	14:55
76,3	63	1,1	A gauche D51/D435 - direction Saint-Marcel	15:08	15:02	14:57
78,4	60,9	2,1	Saint-Marcel en Marcillat	15:11	15:05	15:00
78,6	60,7	0,2	PC2	15:12	15:05	15:00
78,8	60,5	0,2	A droite - direction route de la Prade	15:12	15:06	15:00
79,2	60,1	0,4	A droite - Lieu-dit "Pealneix" Route étroite ▲	15:13	15:06	15:01
82,8	56,5	3,6	A gauche D51 - direction Marcillat	15:18	15:12	15:06
83,6	55,7	0,8	Marcillat en Combrailles	15:20	15:13	15:07
84,3	55	0,7	A gauche D51/D915 - direction Montluçon	15:21	15:14	15:08
84,4	54,9	0,1	Au rond-point à droite - direction Montluçon	15:21	15:14	15:08
84,6	54,7	0,2	Descente dangereuse ▲	15:21	15:14	15:08
85,6	53,7	1	A gauche D915/D151 - direction Terjat	15:23	15:16	15:10
88,8	50,5	3,2	Terjat	15:28	15:21	15:14
89,5	49,8	0,7	A droite D151/D109 - direction Sainte-Thérènce	15:29	15:22	15:15
89,6	49,7	0,1	A gauche D109/D151 - direction Sainte-Thérènce	15:29	15:22	15:16
92,5	46,8	2,9	A droite D151 - direction Sainte-Thérènce	15:34	15:26	15:20
96	43,3	3,5	Tout droit - direction Sainte-Thérènce	15:39	15:32	15:25
96,4	42,9	0,4	SainteThérènce	15:40	15:32	15:25
96,9	42,4	0,5	Descente sinueuse ▲	15:41	15:33	15:26
103,1	36,2	6,2	MG3	15:50	15:42	15:35
103,3	36	0,2	Argenty	15:51	15:42	15:35
103,8	35,5	0,5	A droite D151/D993 - direction Montluçon	15:51	15:43	15:36
109,8	29,5	6	Au rond-point à droite D72 - direction Montluçon	16:01	15:52	15:44
111,2	28,1	1,4	Montluçon	16:03	15:54	15:46
113	26,3	1,8	Au rond-point après le pont à gauche	16:06	15:57	15:49
113,2	26,1	0,2	A droite Quai de la Libération / Rue du docteur Roux	16:06	15:57	15:49
113,6	25,7	0,4	A droite Rue du docteur Roux / Rue du 14 juillet 1789	16:07	15:58	15:50
113,9	25,4	0,3	A gauche Rue du 14 juillet 1789 / Rue Saint-Jean	16:07	15:58	15:50
114,4	24,9	0,5	A droite Rue Saint-Jean / Boulevard de Courtais	16:08	15:59	15:51
114,9	24,4	0,5	1er passage sur la ligne	16:09	16:00	15:52
114,9	24,4	0	PC3	16:09	16:00	15:52
115,2	24,1	0,3	A gauche boulevard de Courtais / Boulevard Carnot	16:09	16:00	15:52
115,2	24,1	0	Descente dangereuse ▲	16:09	16:00	15:52
115,5	23,8	0,3	Ilots directionnel ▲	16:10	16:01	15:53
115,6	23,7	0,1	A droite Boulevard Carnot / Rue faubourg Saint-Pierre	16:10	16:01	15:53
115,8	23,5	0,2	A gauche Rue faubourg Saint-Pierre / Quai Rouget de l'Isle	16:10	16:01	15:53
116,5	22,8	0,7	A gauche Quai Rouget de l'Isle / Quai de la Libération	16:11	16:02	15:54
116,7	22,6	0,2	Au rond-point à gauche Quai de la Libération / Rue Chantoiseau	16:12	16:03	15:54
117,4	21,9	0,7	A gauche Rue Chantoiseau / Rue du docteur Roux	16:13	16:04	15:55
117,5	21,8	0,1	A droite Rue du docteur Roux / Rue du 14 juillet 1789	16:13	16:04	15:55
117,8	21,5	0,3	A gauche Rue du 14 juillet 1789 / Rue Saint-Jean	16:14	16:04	15:56
118,3	21	0,5	A droite Rue Saint-Jean / Boulevard de Courtais	16:14	16:05	15:57
118,8	20,5	0,5	2ème passage sur la ligne	16:15	16:06	15:57
122,7	16,6	3,9	3ème passage sur la ligne	16:21	16:12	16:03
126,6	12,7	3,9	4ème passage sur la ligne	16:27	16:17	16:08
130,5	8,8	3,9	5ème passage sur la ligne	16:34	16:23	16:14
134,4	4,9	3,9	Arrivée	16:40	16:29	16:20