

Guide Technique 2022

Circuit du MENE

Lundi de Pâques 18 Avril 2022

**MATIN : Contre la montre
SAINT-GOUENO / PLESSALA**

**APRES-MIDI : Course en ligne
ST-JACUT DU MENE / ST-JACUT DU MENE**

COURSE CYCLISTE FFC FÉDÉRALE ESPOIRS
CIRCUIT DU MENE
LUNDI DE PÂQUES - 18 AVRIL 2022
39^E EDITION

ENTRÉE GRATUITE

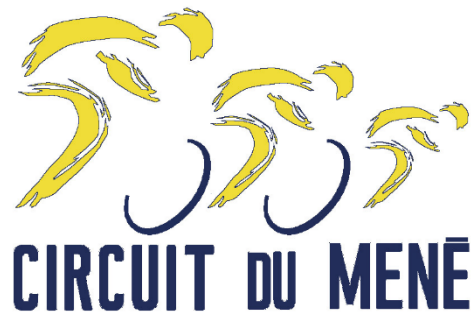
8H15
CONTRE LA MONTRE INDIVIDUEL
ST-GOUËNO / PLESSALA

NOUVEAUTÉ
ÉCRAN GÉANT SUR SAINT-JACUT AVEC COURSE EN LIGNE

14H45
COURSE D'ATTENTE SUR LE CIRCUIT D'ARRIVÉE
3^{ÈME} CATÉGORIE - JUNIORS PASS'CYCLISME OPEN

14H15
ÉPREUVE EN LIGNE
ST-JACUT / ST-JACUT

CIRCUIT DU MENE **CIRCUITDUMENE.COM**



L'organisation

Président du comité d'organisation du Circuit du Mené :
Gérard TREHOREL (tél 06 67 05 85 08)

Monsieur Gérard TREHOREL
5, Rue Saint Maurice
22960 PLEDRAN

Direction d'organisation du Circuit du Mené :
Gwénaél JOSSE (tél 06 82 08 01 82)
Denis RAULT (tél 06 04 48 44 67)

Direction sportive du Circuit du Mené :
Samuel GICQUEL (tél 06 16 72 94 58)



Règlement 2022

39ème édition - Le 18 Avril 2022

ARTICLE 1

- Course organisée et contrôlée par le Comité d'Organisation « CIRCUIT DU MENE » et « MENE CYCLISME ».
- Elle se déroule en deux parties le [LUNDI 18 AVRIL 2022](#) suivant les modalités du règlement des épreuves du calendrier F.F.C.
- Elle est classée en épreuve "1 - 13" Classe Fédérale Espoirs selon réglementation d'une épreuve par étapes.

ARTICLE 2

- Epreuve disputée par [EQUIPE DE SIX COUREURS](#) série ESPOIRS 19 - 20 - 21 et 22 ans Elite, Nationaux et Régionaux ([nés en 2003, 2002, 2001, 2000](#)).
- La participation sera comprise entre **20 et 27 équipes**.

ARTICLE 3

LES DEUX PARTIES DE L'EPREUVE :

Première demi - partie : le matin

- [CONTRE LA MONTRE INDIVIDUEL](#) sur l'itinéraire : "SAINT GOUENO - PLESSALA" soit 6 kms 100. **Premier départ à 8 h 15.**
- Le matin, les dossards seront à retirer par le DS qui confirmera les partants à partir de **7 H 15** à la **Permanence** située à la salle des fêtes au Bourg de ST GOUËNO, à 200 m du départ. Ces dossards serviront toute la journée.
- **La feuille d'émargement sera obligatoirement signée le matin sous le barnum près de la ligne de départ du CLM et l'après-midi au podium de présentation des coureurs.**
- Les coureurs pourront être suivis par une de leur voiture. Un arbitre pourra être à bord du véhicule.
 - **PROTOCOLE après le contre la montre : à la salle du Centre Culturel de Plessala (à 11 h 30 environ).**
 - 1er : Bouquet & maillot Jaune de leader
 - 2ème : Bouquet & maillot Vert

Deuxième demi - partie : l'après-midi

- [COURSE en LIGNE](#) : DEPART fictif à 14H 15 - Bourg de ST JACUT du MENE
- DEPART réel sortie bourg de COLLINEE (à 6 km du départ fictif)
- La course se déroule sur une boucle de 109.6 km, plus **4 tours du Circuit final de 6,200 kms après le 1er passage sur la ligne d'arrivée** soit au total **136.6 kms**.

- L'après - midi : 13 h à la Mairie de ST JACUT du MENE

Réunion des Directeurs Sportifs pour les instructions du Président du jury des arbitres et réception des N° des voitures techniques déterminés par le classement du Contre la Montre du matin.

- L'après-midi : 13h00 sur la place du Marché de ST JACUT du MENE

Présentation des coureurs par équipe au Podium protocolaire et émargement.

Les délais d'élimination seront de 30 % pour le C.L.M. et de 15 % pour l'épreuve en ligne, à l'appréciation du jury des arbitres.

ARTICLE 4

SELECTION

- Les Clubs, les Comités Régionaux ou Départementaux, les équipes de sélections et de clubs étrangers et autres selon la réglementation devront adresser leur candidature par mail ou par courrier au plus tard pour **le 5 MARS 2022** accompagnée d'un chèque de **130 €**.
- Le chèque sera restitué si l'équipe n'est pas retenue, mais conservé pour les équipes retenues dans le cas d'un FORFAIT.

L'ORGANISATEUR INFORMERA LES EQUIPES RETENUES AU PLUS TARD **le 15 MARS 2022**.

ARTICLE 5

BULLETIN D'ENGAGEMENT

- Les équipes retenues enverront le BULLETIN D'ENGAGEMENT de leurs 6 coureurs pour le **Vendredi 8 avril 2022** dernier délai avec un chèque de **84€** correspondant à 14 € par coureur pour les deux épreuves. Les remplaçants doivent figurer sur ce bulletin.
- Elles mentionneront la série, **la date de naissance (Jour, Mois, Année) et le n° UCI ID** des sélectionnés ainsi que des remplaçants et le nom du Directeur Technique.
- Le tout écrit en lettres d'IMPRIMERIE, afin d'éviter de déformer Nom et Prénom des coureurs.

ARTICLE 6

DEPANNAGE

- L'après-midi, dépannage selon [le règlement de la FFC](#). Les coureurs seront dépannés par trois véhicules neutres fournis par l'organisateur (2 véhicules à l'avant et 1 véhicule à l'arrière).
- Des roues de rechange devront être placées dans ces véhicules.

ARTICLE 7

REPAS

- Le lundi midi, repas prévus au **Centre Culturel de PLESSALA**. Les repas des 6 coureurs et des 3 accompagnateurs seront couverts par le chèque de 130€.
- **LES REPAS SERONT SERVIS A PARTIR DE 11H15 POUR LES COUREURS ET LEURS DIRIGEANTS.**
- Des repas supplémentaires pourront être servis sur RESERVATION.
- La réservation devra être faite à l'avance : Tél. : 02.90.03.22.93 ou Mail : ga22trehorel@aol.com jusqu'au **8 avril 2022**.

ARTICLE 8

L'ORDRE DES DEPARTS du Contre la Montre

- Il sera fixé par les organisateurs et mis à la disposition des coureurs le **VENDREDI 15 AVRIL 2022** en téléphonant au 02.90.03.22.93 ou sur le site Internet www.circuitdumene.com
- Le Directeur sportif ou une personne de l'équipe se chargera de prendre tous les horaires de son équipe. Sur le bulletin d'engagement : inscrire les noms des coureurs dans l'ordre de leur départ du CLM : aucune modification ne sera possible après **le 8 avril.**
- **Les coureurs partiront dans l'ordre de leur inscription sur le bulletin d'engagement, le 1er coureur partira le 1er de son équipe et ainsi de suite**
Tous les coureurs pourront être suivis puisque l'écart de départ sera de 27 minutes entre 2 coureurs de la même équipe et la durée du retour est de l'ordre de 16 minutes.

ARTICLE 9

- Les arbitres se réservent le droit de faire descendre les coureurs trop attardés par rapport au peloton principal. (*Ces coureurs doivent remettre leur dossard au véhicule balai*).

ARTICLE 10

- **RAPPEL : Toutes les places à l'arrivée doivent être disputées.**
(Exemple : pas de coureurs franchissant la ligne main dans la main)
- Le Classement général se fera par addition des temps des deux demi-étapes
- Temps général = temps CLM + temps CEL
- En cas d'ex-æquo : les 1/100^{èmes} du CLM seront pris en considération.
- **Les points attribués aux Animateurs et aux Grimpeurs** sont 3, 2 et 1 point.
En cas d'ex-aequo la place au dernier classement sera prise en compte.

ARTICLE 11

PRIX Les maillots ne sont pas cumulables et les prix ne seront attribués qu'aux coureurs terminant l'épreuve.

CLASSEMENT GENERAL : pour le vainqueur

- **Maillot JAUNE - Crédit Mutuel de Bretagne**
Grille Comité de Bretagne N° 915/25 (1^{er} : 146€)

CLASSEMENT CONTRE LA MONTRE

Grille Comité de Bretagne N° 228/10 (1^{er} : 46€)

CLASSEMENT EPREUVE EN LIGNE

Grille Comité de Bretagne N° 320/15 (1^{er} : 62€)

CLASSEMENT MEILLEUR ANIMATEUR *Vainqueur classement points chauds*

- **Maillot VERT - Harmonie Mutuelle + 3 prix**

CLASSEMENT GRIMPEUR

- **Maillot à POIS - P & T Technologie + 3 prix**

CLASSEMENT JEUNE : Premier des 19 ans (espoir 1)

- **Maillot BLANC - E.LECLERC Lamballe + 3 prix**

CLASSEMENT du COMBINE *(somme des places CLM + En ligne)*

- **Maillot BLEU - STGS**

REMISES DE RECOMPENSES - PROTOCOLE

Après le contre la montre : à la salle du centre culturel de Plessala (à 11 h 30)

- 1^{er} Maillot jaune de leader Bouquet + lot
- 2^{ème} Maillot vert Bouquet

Après la course en ligne : au podium de présentation des coureurs.

Ordre de passage :

- | | | | | |
|---|----------------------|-------------------------|-----------------|-----|
| ▪ 1 ^{er} de l'étape en Ligne
(+ 2 ^{ème} et 3 ^{ème} pour la photo) | | Bouquet | Trophée | |
| ▪ 1 ^{er} Animateur (CP) | Maillot vert | Bouquet | Trophée | |
| ▪ 1 ^{er} Grimpeur (MG) | Maillot à pois | Bouquet | Trophée | |
| ▪ 1 ^{er} Jeune (19 ans) | Maillot blanc | Bouquet | Trophée | |
| ▪ 1 ^{er} du Combiné | Maillot bleu | Bouquet | Trophée | |
| ▪ 1^{er} Classement final | Maillot Jaune | Bouquet +Trophée | + une TV | |
| ▪ 2 ^{ème} Classement final | | Bouquet | Trophée | Lot |
| ▪ 3 ^{ème} Classement final | | Bouquet | Trophée | Lot |

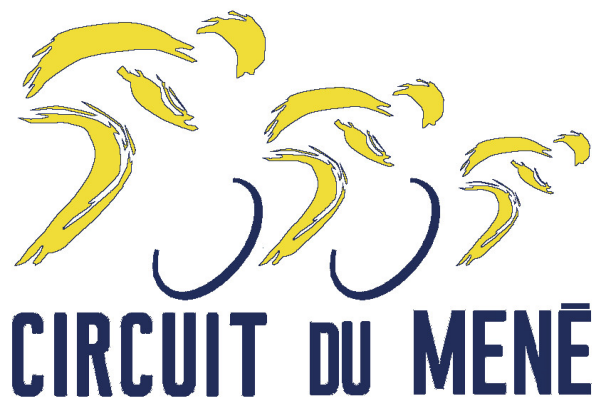
Photos au podium de l'ensemble des coureurs récompensés (avec leur maillot distinctif).

Composition du corps arbitral

- Président du jury : **M. QUILLIVIC Damien** >>> tél : 06 88 95 89 05
 - Arbitre 1 : **M. BIHOUEE Jérôme**
 - Arbitre 2 : **M. LE MEUR Michel**
- Juge à l'arrivée : **M. ROBIN Jean Marc**
- Chronométrateur 1 : **M. CARADEC Lionel**
- Chronométrateur 2 : **Mme FRELAUT Mélanie**
- Arbitre moto 1 : **M. BRIANT Jean Christophe**
- Arbitre moto 2 : **M. LE METAYER Jean Jacques**

FREQUENCE VHF Radio Tour

157.550





INFO ---- SECURITE

POMPIERS	18 ou 112 (portable)
GENDARMERIE	17
SAMU.....	15
AMBULANCE.....	02 96 31 43 22 Ligne fixe qui bascule sur portable
MEDECIN Dr Jean Jacques MENUET	06 04 48 44 67 <i>Portable du chauffeur Denis RAULT</i>

Centre Hospitalier de St BRIEUC

HOPITAL « Yves LE FOLL »

10 rue Marcel Proust

22000 SAINT-BRIEUC

URGENCES.....	02 96 01 72 82
SAMU.....	02 96 01 72 12

Centre Hospitalier CENTRE BRETAGNE

Site de Noyal Pontivy - Kério

56306 PONTIVY Cedex..... **02 97 79 00 00**

URGENCES..... **02 97 79 00 35**

Podium arrivée (Damien MARTIN)..... **06 89 43 92 55**

Président du comité d'organisation **06 67 05 85 08**



CONTACTS ORGANISATION

Ambulances	n°fixe vers portable.....	02 96 31 43 22
Picouays Olivier	radio voitures	06 47 92 42 11
Rault Claude	comité Plessala	06 61 59 34 90
Lemée Antoine	sonorisation (Fréhel Sono)	06 01 35 04 02
Conan Cyril	Podium + voitures.....	06 45 87 60 49
Gicquel Samuel	resp sportif + invités	06 16 72 94 58
Aignel Jacky	comité St Gouëno.....	06 82 44 08 38
Houée Joël	trésorier	06 06 46 81 30
Josse Gwénaël	planning bénévoles.....	06 82 08 01 82
Dr J - Jacques Menuet	médecin <i>Portable du chauffeur Denis RAULT</i>	06 04 48 44 67
Martin Damien	speaker.....	06 89 43 92 55
Leprêtre Thierry	dépannage vélo	06 24 76 15 17
Raoult André	sécurité course	06 67 86 31 35
Fixot Roger	voiture balai > Coureurs	06 71 44 37 16
Lègue Romuald	informatique.....	07 81 31 99 95
Soulabail Laurent	presse.....	06 77 00 74 79
Thomas Jean-Yves	comité st Jacut.....	06 88 94 90 73
Tréhorel Gérard	président.....	06 67 05 85 08
Tréhorel Michelle	responsable repas	06 07 69 51 86

M.QUILLIVIC Damien >>> président du jury tél : **06 88 95 89 05**

VEHICULES DANS LE FLUX DE LA COURSE EN LIGNE

- 1 - VOITURE ANNONCEUSE**
Patrice HERVE – Jacky RUELLAN (annonceur) VOITURE HARMONIE MUTUELLE
- 2 - VOITURE OUVREUSE 1**
Daniel RIGOLLE –
- 3 - VOITURE CHRONOMETREUR 1 + JUGE D'ARRIVEE**
Laurent SOULABAIL – M. Lionel CARADEC et M. Jean Marc ROBIN OPEL 1
- 4 - VOITURE CHRONOMETREUR 2**
Gaël GICQUEL – Mme Mélanie FRELAUT OPEL 2
- 5 - VOITURE DEPANNAGE NEUTRE 1**
VOITURE V.C. LOUDEAC 38
- 6 - VOITURE DEPANNAGE NEUTRE 2**
VOITURE UC BRIOCHINE
- MOTO ARBITRE 1**
MOTO SECURITE 22 – M. Jean Christophe BRIANT MOTO SECURITE 22
- 7 - VOITURE DIRECTION ORGANISATION + ARBITRE 1**
Gwénaél JOSSE – M Jérôme BIHOUEE- Michaël GISLON (direct vélo) OPEL 3
- MOTO INFO**
MOTO SECURITE 22 MOTO SECURITE 22
- MOTO ARDOISIER**
Corentin BOUGEARD- Laurent HUBY ?? MOTO Joseph TOUBLANC
-
- 8 - VOITURE PRESIDENT DU JURY**
Gérard TREHOREL – M. Damien QUILLIVIC BMW PARTICULIER
- 9 - VOITURE MEDECIN**
Denis RAULT – Dr Jean Jacques MENUET OPEL 4
- 10 - VOITURE ARBITRE 2**
Joël HOUEE – M. Michel Le MEUR OPEL 5
- MOTO ARBITRE 2**
MOTO SECURITE 22 – M. Jean Jacques LE METAYER MOTO SECURITE 22

11 - VOITURE DEPANNAGE NEUTRE 3

12 - AMBULANCE DU MENE

Ambulanciers

VOITURE AMBULANCE

13 - VOITURE BALAI - COUREURS

Roger FIXOT – Marie-Madeleine GUEUNE

MINI-BUS Commune LE MENE 1

14 - VOITURE BALAI - VELOS

Yannick BELNARD – Philippe LERAY

MINI-BUS Commune LE MENE 2 + Remorque

VEHICULES EN MARGE DE LA COURSE EN LIGNE

15 - VOITURE SECURITE 1

A RAOULT - C WATTEBLED – A FAUVEL - P-Yves BUHAN – A MEUNIER

OPEL 6

16 - VOITURE SECURITE 2

Y JOSSE - S HERY – A LEGUE – J FRANCHEMICHE – JC LATOUCHE

OPEL 7

- 14 MOTOS SECURITE

MOTO SECURITE 22

17 - VOITURE CLASSEMENTS

Janine MARTIN - Michel MARTIN – Pascal HUET – J-Paul HINAULT

VOITURE PERSO

18 - VOITURE RADIO / NEUTRE

Olivier PICOUAYS – Patrice TEFFAINE *Team Pays de Dinan*

VOITURE RADIO

19 - VOITURE PRESSE / PHOTOGRAPHES

David BASSET – DIRECT VELO (Dominique TURGIS – Freddy GUERIN)

OPEL 8

20 - VOITURE INVITES ou PRESSE / PHOTOGRAPHES

Samuel GICQUEL –

OPEL 9

21 - VOITURE INVITES

Mathieu BIZEUL –

VOITURE QUEGUINER

22 - VOITURE INVITES

Fabien GAUVRY -

VOITURE AÄSGARD

23 - VOITURE RAMASSAGE FLECHAGE

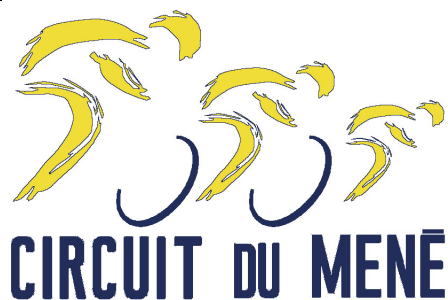
Jean-Yves THOMAS – Séverine et & Jérôme NUSSBAUMER

GARAGE DE L'ENSEIGNE

🚗🚗🚗🚗🚗🚗🚗🚗🚗🚗 **LE PELOTON** 🚗🚗🚗🚗🚗🚗🚗🚗🚗🚗

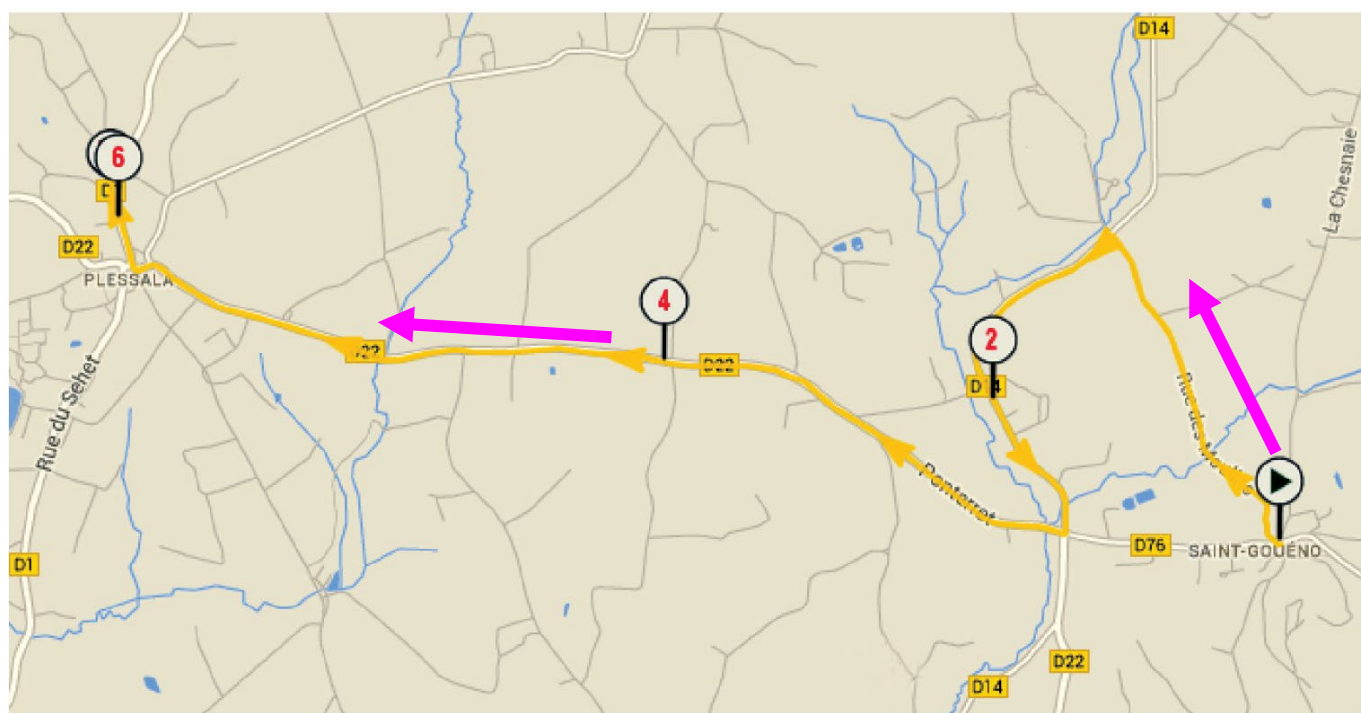
🚗🚗🚗🚗 **VOITURES DES DIRECTEURS SPORTIFS** 🚗🚗🚗🚗

PARCOURS 2022 DU CIRCUIT DU MENE



MATIN

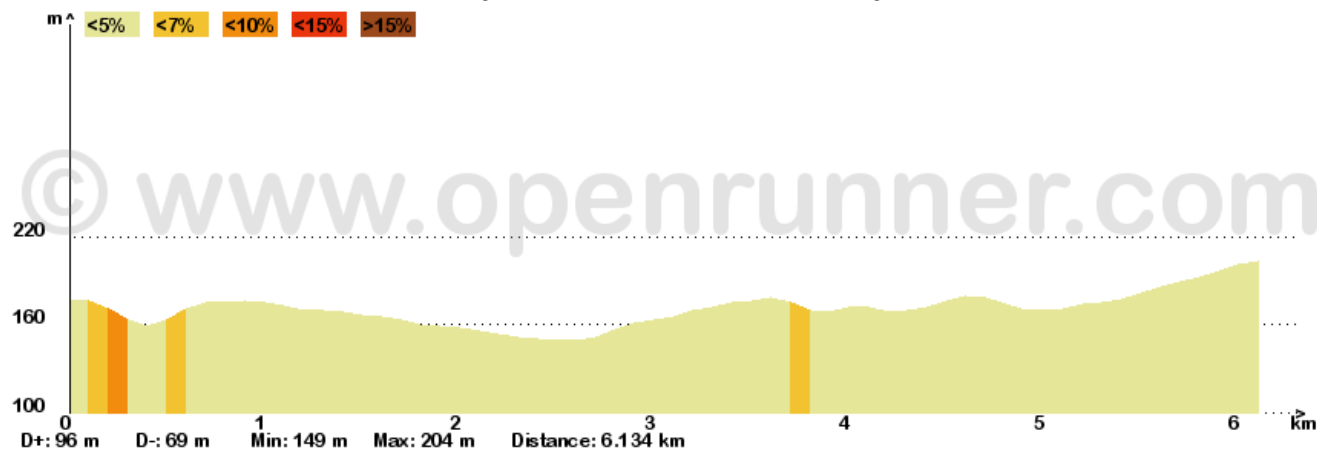
CONTRE LA MONTRE INDIVIDUEL
6.100km - ST-GOUENO/PLESSALA



SAINT-GOUÉNO

[CIRCUIT DU MENE CHRONO MATIN /8h30/11 h30]

PLESSALA



PLAN DE ROUTE DU CONTRE LA MONTRE



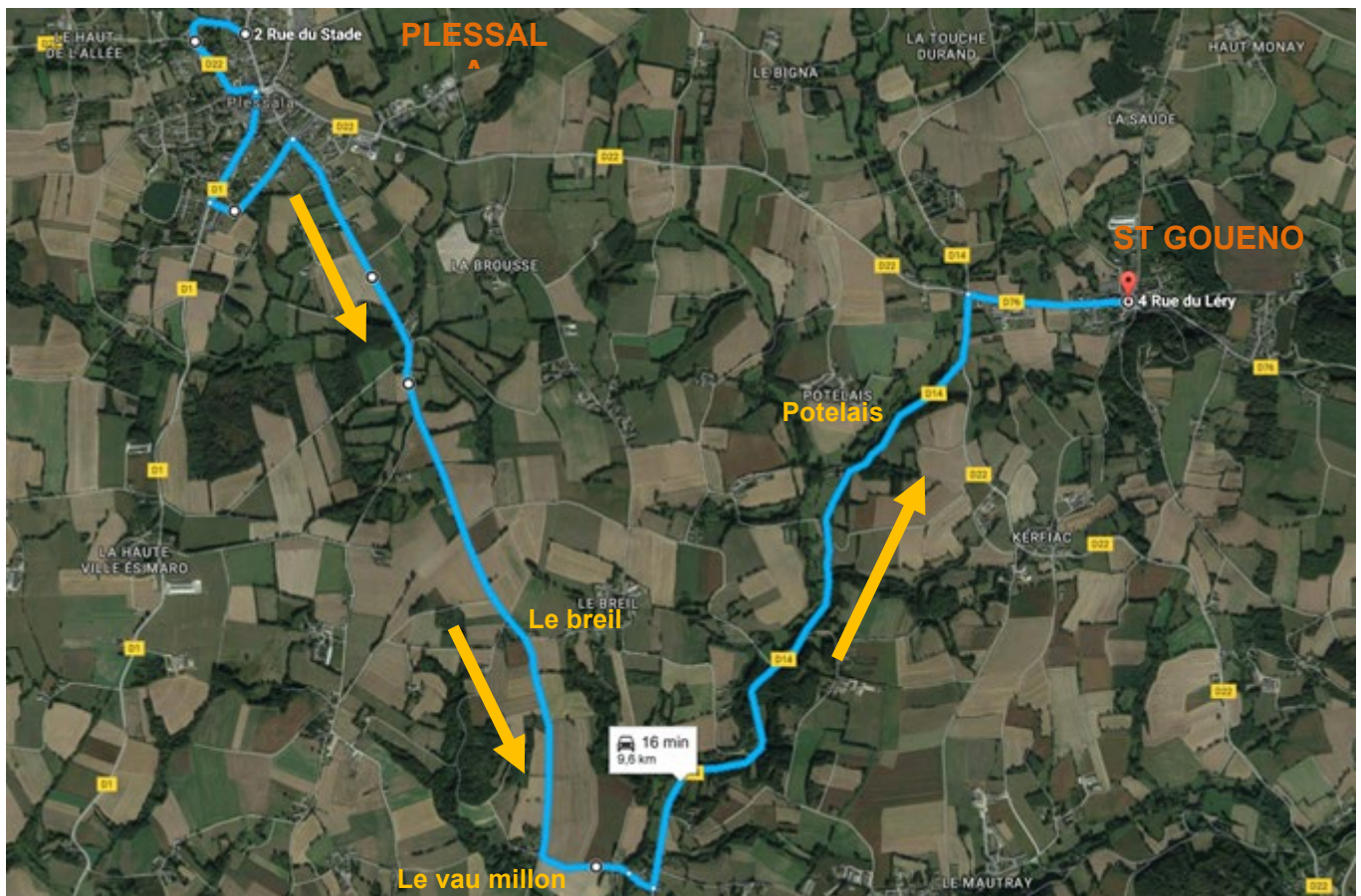
Distances en KM	Horaires	Lieux Communes traversées	Indications	Type de route RN/RD/VC
0 KM	8H30	ST GOUENO	Bourg	VC n°1
		ST GOUENO	Carrefour La Touche Durand	CD n°14
		St GOUENO – PLESSALA	Le Ponterret	CD n°22
		PLESSALA	Eglise	
6.100 KM	11H30	PLESSALA	Rue du Chêne Vert	CD n°1

CONTRE LA MONTRE DE 6 KM 100 - LES MEILLEURS CHRONOS				
2008	Fabien TAILLEFER	Ste Aust. Pavilly	47,53 km/h	7 min. 42 sec.
2013	Alexis GOUGEARD	Ste Aust. Pavilly	47,33 km/h	7 min. 44 sec.
2010	Bryan NAULEAU	Vendée U	46,23 km/h	7 min. 55 sec.
2018	Clément DAVY	Sojasun Espoir ACNC	46,13 km/h	7 min. 56 sec.
2014	Bruno ARMIRAIL	EC Armée de Terre	45,94 km/h	7 min. 58 sec.
2015	Adrien LEGROS	Sojasun espoir	45,85 km/h	7 min. 59 sec.
2017	LINO Julian	VC Pays de Loudéac	45,00 km/h	8 min. 08 sec.
2012	Alexis GOUGEARD	Ste Aust. Pavilly	44,54 km/h	8 min. 13 sec.
2009	Arnaud JOUFFROY	Vendée U	44,36 km/h	8 min. 15 sec.
2011	Julien MORICE	Vendée U	44,10 km/h	8 min. 18 sec.
2006	Alexandr PLIUSCHIN	U. C. I.	43,40 km/h	8 min. 26 sec.

CLM - ITINERAIRE RETOUR VEHICULES DIRECTEURS SPORTIFS

9 km 600 - 16 minutes environ
(Respect du code de la route !!!)

FLECHAGE COMPLET AU BORD DE LA ROUTE
De la ligne d'arrivée au retour départ




APRES-MIDI

EPREUVE EN LIGNE

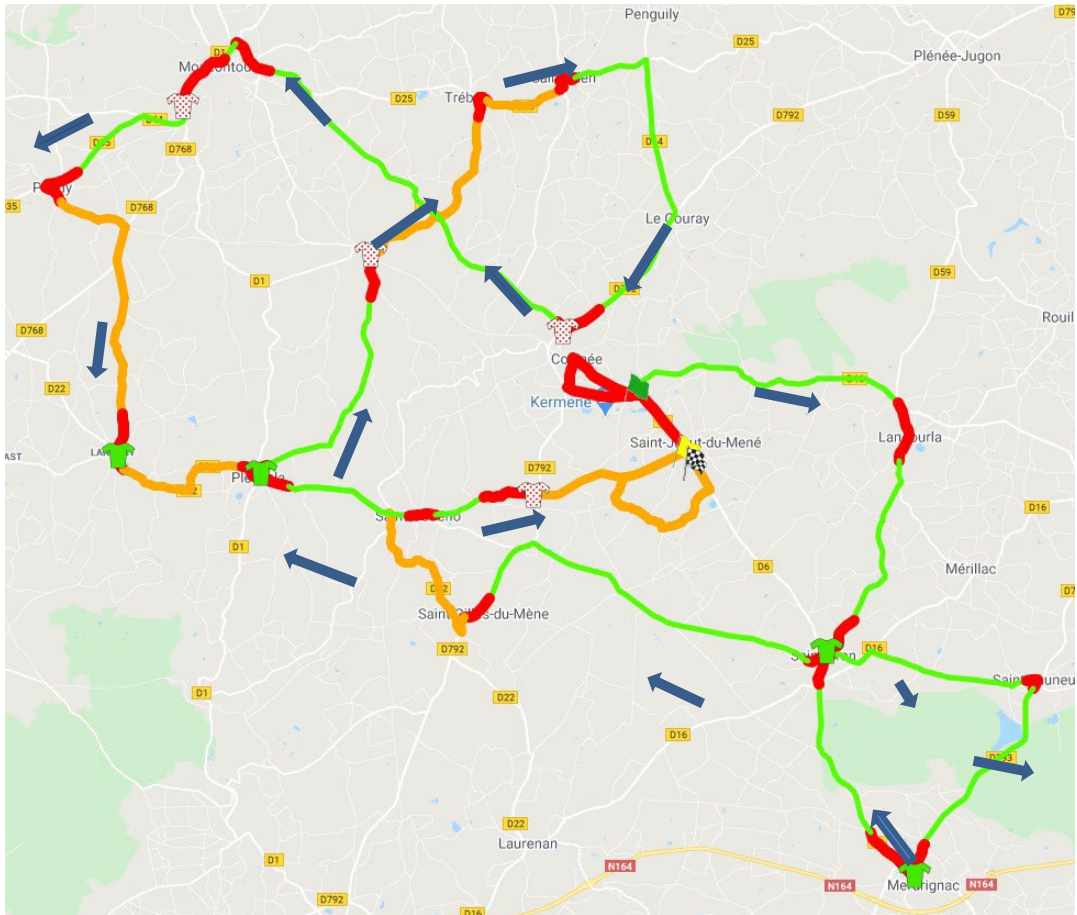
136.600 km - ST-JACUT / ST-JACUT



Circuit du Mené - Course en ligne

-  Tracé
-  Départ fictif
-  Départ réel
-  Animateur
-  Animateur
-  Animateur
-  Grimpeur
-  Grimpeur
-  Grimpeur
-  Animateur
-  Grimpeur
-  Arrivée

APRES-MIDI ROUTES A DEPASSEMENTS POSSIBLES



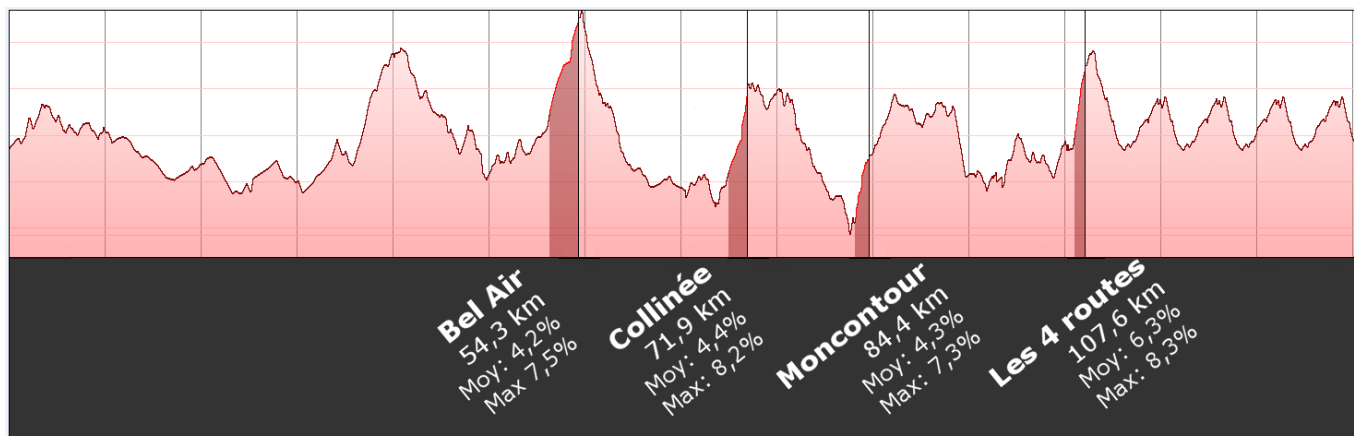
- Points chauds**
 - Départ fictif
 - Départ réel
 - Animateur
 - Animateur
 - Animateur
 - Grimpeur
 - Grimpeur
 - Grimpeur
 - Grimpeur
 - Animateur
 - Grimpeur
 - Arrivée
-
- Zones de dépassement**
 - Dépassement interdit
 - Dépassement dangereux
 - Dépassement possible

Maillots distinctifs de l'après-midi :



Le départ de la course en ligne :



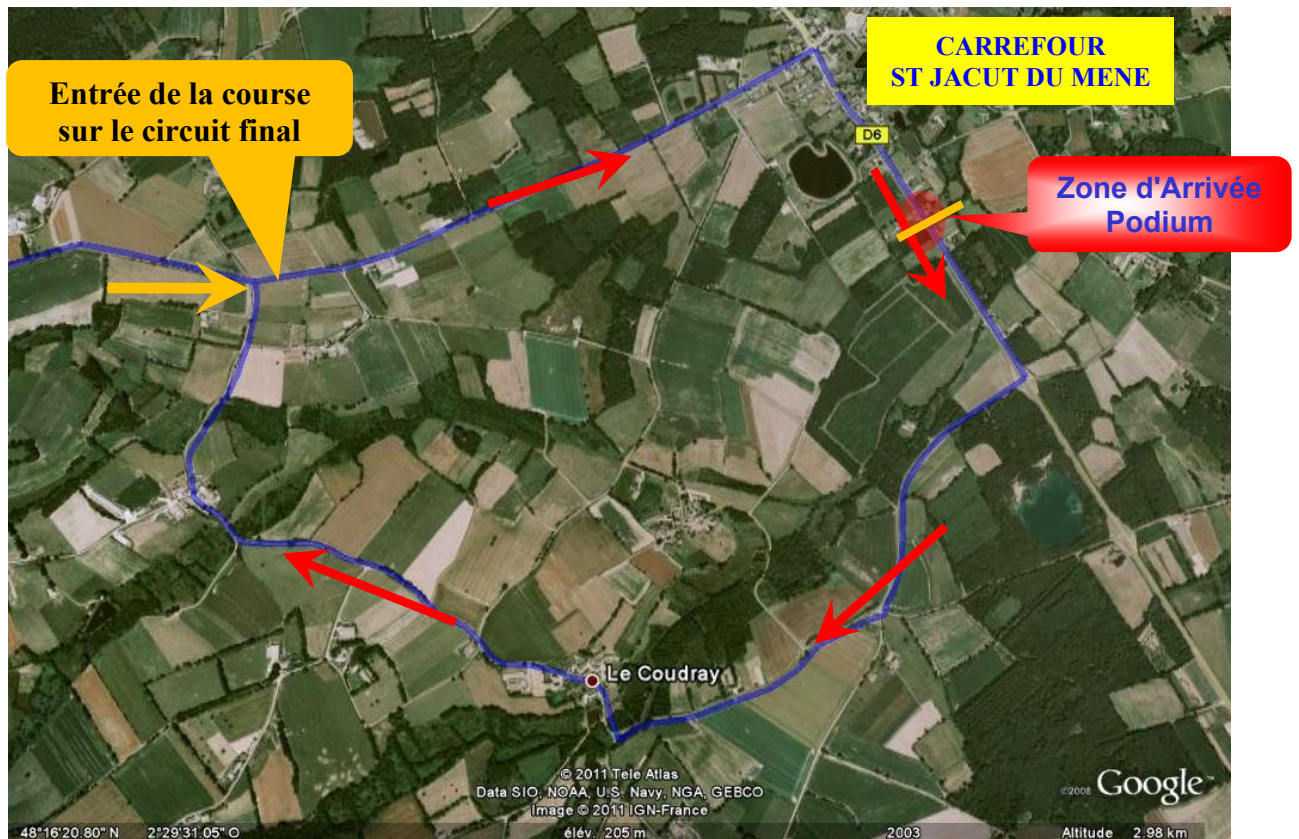


Après-midi - PARCOURS DU CIRCUIT DU MENÉ 136.600 km

COMMUNES	KM	ROUTE	HORAIRE	CLASSEMENT
DÉPART FICTIF : Saint-Jacut-du-Mené		D 6 vers Collinée	14h15	
Collinée		D 6 par la rocade, puis bourg, rond point direction Langourla		
DÉPART RÉEL : Collinée R. de Langourla	0	D 46	14h25	
Langourla	6,5	D 46	14h35	
Saint Vran	13,4	D 59	14h45	Animateur
Saint Launeuc	18,6	D 76	14h53	
Merdrignac	24,2	D 793	15h01	Animateur
Saint Vran	30,0	D 6 puis vers St Gilles/St Gouéno	15h10	30 km après le départ
La Hutte	34,7	D 76	15h18	
Kerrouet	38,3	D 792 vers Plemet	15h22	
Saint Gilles	40,0	D 792	15h25	
Le Ponterret	44,4	D 22 sortie en bas de St-Gilles à droite	15h31	
Plessala	47,7	D 22 avant église à droite vers Bel-Air	15h37	Animateur
Ville Orio	50,0	C1	15h40	
Bel Air	54,3	C1	15h47	Grimpeur
Les Vaux Regnier	56,2	D 6	15h49	
Trebry	59,5	VC 3	15h54	
Saint Glen	62,0	D 25	15h58	Attention radars
Le Gouray	68,0	D 14	16h07	
Rond Point Collinée	71,9	D 6 vers Moncontour	16h13	Grimpeur
Les Vaux Regnier	76,0	D 6	16h19	
Tredaniel	80,7	D 6	16h26	
Moncontour	83,2	D 768	16h30	
Moncontour Gare	84,4	D 768	16h32	Grimpeur
Plemy	88,4	D 35	16h38	
La Tantouille	91,0	D 35	16h41	
Langast	96,6	D 25	16h50	Animateur
Plessala	100,7	D 25	16h56	
Saint Gouéno	104,8	D 25	17h02	
Les 4 Routes	107,6	C 4	17h07	Grimpeur
Le Perret	109,7	entrée sur le circuit d'arrivée	17h10	
1 ^{er} Passage sur la ligne	111,8	D 6	17h13	25 km de l'arrivée
4 tours du circuit de 6,2 km		D 6		
Arrivée au 5 ^e passage	136,6	D 6	17h49	

HORAIRE CALCULÉ POUR UNE VITESSE MOYENNE DE 40 KM/H

CIRCUIT D'ARRIVEE – SAINT-JACUT DU MENE



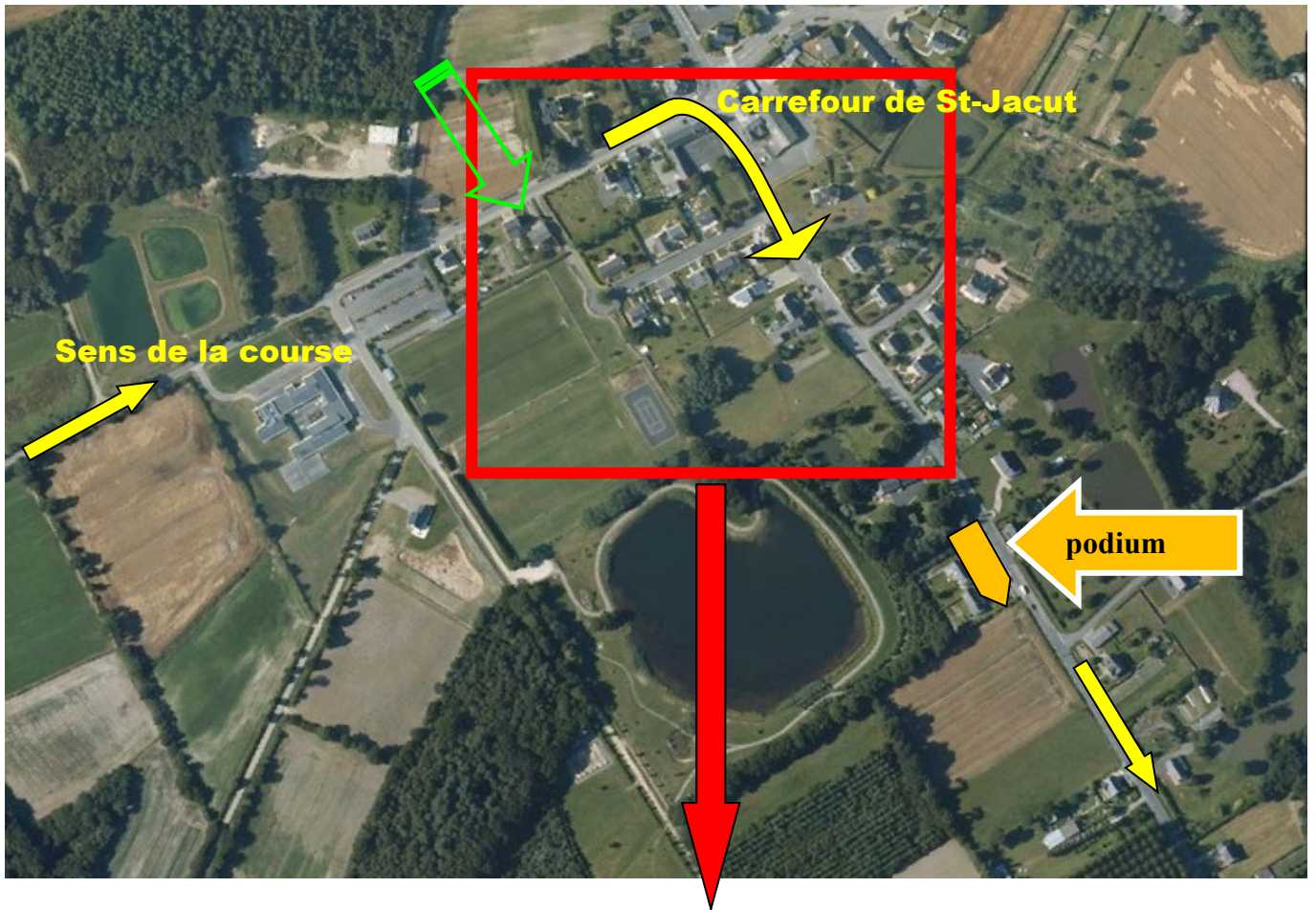
Entrée sur le CIRCUIT, passage de la ligne d'ARRIVEE

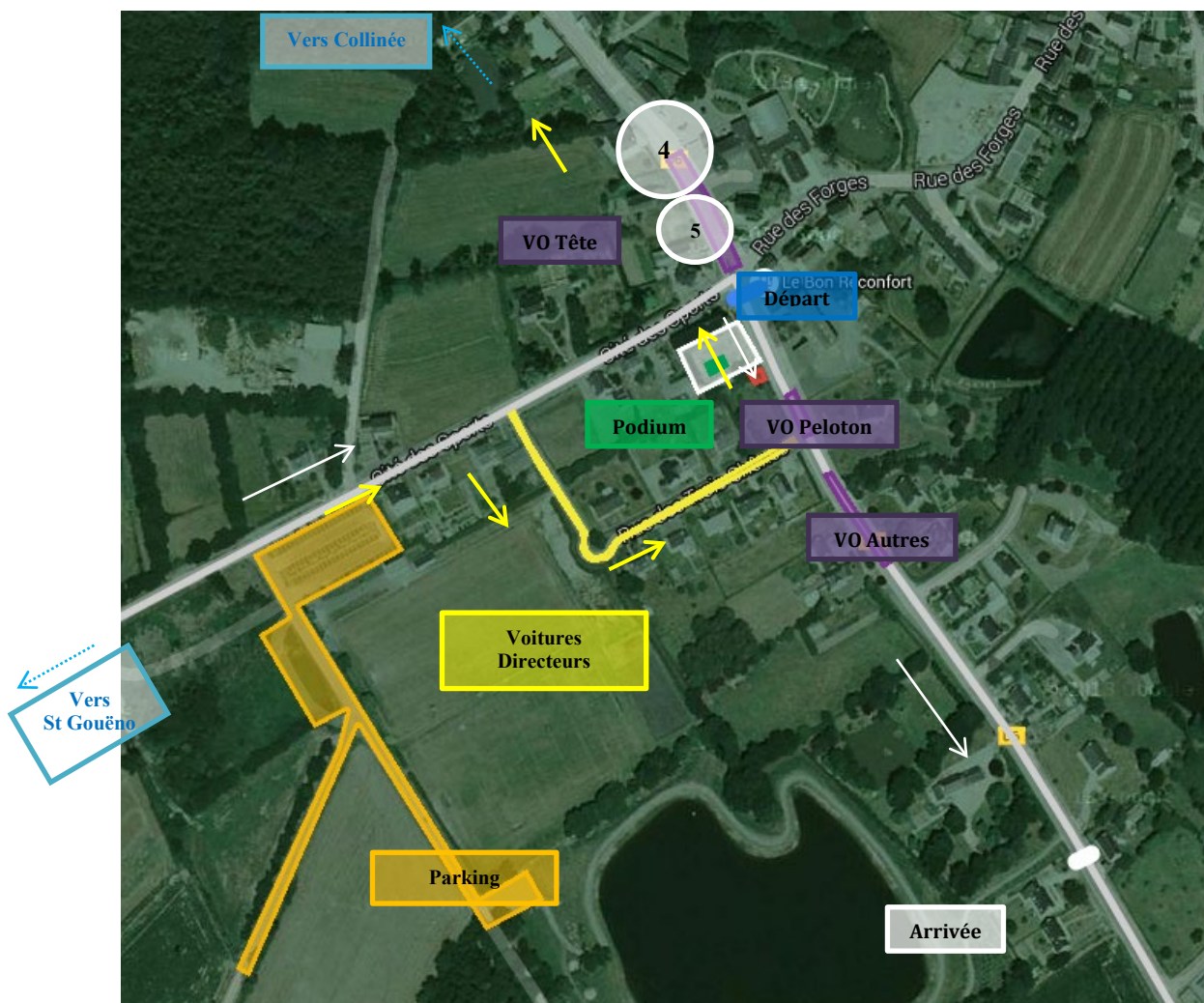
Puis 4 tours du circuit (6 KM 200)






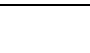

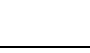
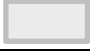



ARRIVEE : 5^{ème} passage sur la ligne

**COURSE EN LIGNE
DISTANCE TOTALE 136.6 KM**

DERIVATION DIRECTEURS SPORTIFS





	Parking accompagnants équipes		Vers St Vran
	Voitures directeurs sportifs		
	Sens circulation directeurs sportifs		
	Sens circulation circuit d'arrivée		
	Voitures Officiels : - 1 : Tête de course - 2 : Après peloton - 3 : Autres		
	Place du marché		
	Podium protocolaire : - Emargement - Présentation des équipes - Remise des prix		
	Sécurité civile		
	Ligne de départ		
	Ligne d'arrivée		
	Autres repères : - 4 : Mairie - 5 : Chapelle		

PALMARES du CIRCUIT DU MENE

		 Champion du Monde	 Champion de France Route / CLM / Cyclo-cross	 Coupe de France	 Champion du Luxembourg	 champion de Bretagne	Coureur passé professionnel	Coureur porteur du maillot jaune sur le Tour	Coureur vainqueur d'étape sur le Tour
Année	Édition	1er			2ème		3ème		
1981	1ère édition	P. HENRY			J.N. GALLAND		B. CORNILLET		
1982	2ème édition	J.L. LONCLE			D. CORDON		P. PRIGENT		
1983	3ème édition	J. LALLINEC			M. SAUX		M. COIGNARD		
1984	4ème édition	M. SAUX			G. MORIN		C. COULAN 		
1985	5ème édition	D. TREOL			P. LINO 		C. COULAN 		
1986	6ème édition	N. VOYER			O. LEPELTIER		P. QUINTIN		
1987	7ème édition	Ph. BRESSET			J. COULAN		S. GUEGUEN		
1988	8ème édition	P. MADDEN (IRL.)			C. MEYNIEL		B. MAITREJEAN		
1989	9ème édition	J. COULAN			D. BASSET		A. DULAS		
1990	10ème édition	S. HEULOT  			O. ALORY		A. SAILLOUR		
1991	11ème édition	L. LEBRETON			P. HUBY		A. LE CAVIL		
1992	12ème édition	E. LE RIGOLEUR			N. LONG (USA)		P. DIOTEL		
1993	13ème édition	E. POTIRON			S. HINAULT		E. LE RIGOLEUR		
1994	14ème édition	C. BANNIER			QUEFFURUS		S. ONEN		
1995	15ème édition	R. LE LAMER			Y. LE BOULANGER		E. BERTHOU		
1996	16ème édition	F. HAMON			L. MARTIN		M. MICHOT		
1997	17ème édition	C. POOS (LUX.)			C. HERVE		F. DRILLAND		
1998	18ème édition	S. GICQUEL			F. SALANSON		B. AUCUTT (USA)		
1999	19ème édition	F. SALANSON			F. RAVALEU		T. VOECKLER 		
2000	20ème édition	C. HERVE			T. LECUYER		S. TORRES		
2001	21ème édition	Y. KRIVTSOV (UKR.)			D. ROBIN		B. VAUGRENARD 		
2002	22ème édition	L. MONDORY 			H. ROULSTON (NZL.)		F. SCHLECK (LUX.) 		
2003	23ème édition	J. ZEN			A. GERARD 		F. GUILLOU		
2005	24ème édition	S. GREAU			G. LE FLOCH		G. LEVARLET		
2006	25ème édition	A. PLIUSCHIN (MOL.)			Y. OFFREDO		P. LATHAM (NZL.)		
2007	26ème édition	J. SIMON 			O. MIGNE		B. FAIRALL (CAN.)		
2008	27ème édition	M. HALLEGUEN			Y. GUYOT		M. GUESDON		
2009	28ème édition	A. JOUFFROY  			K. REZA		M. BOULO 		
2010	29ème édition	B. NAULEAU			J. DUVAL		E. TEGUEL		
2011	30ème édition	F. SCHMIDT			S. DOWNEY (IRL.)		F. GOUGEARD		
2012	31ème édition	K. STIMULAK (SLO.)			V. COLAS		M. LE LAVANDIER		
2013	32ème édition	S. LEBRETON			A. GOUGEARD		V. COLAS		
2014	33ème édition	D. KOWALSKI			B. ARMIRAIL 		B. COSNEFROY 		
2015	34ème édition	P. OURSELIN 			A. JOURNIAUX		G. LE MOINE		
2016	35ème édition	V. MADOUAS 			E. GESBERT		D. GAUDU		
2017	36ème édition	A. RIOU			F. CAM		J. LINO		
2018	37ème édition	T. GUERNALEC			A. RENARD 		F. LECAMUS LAMBERT		
2019	38ème édition	D. POISSON			V. FERRON		S. BALFOUR		

LES EQUIPES 2022



PRESENTATION DES EQUIPES à partir de 13 h 00 par Damien MARTIN à SAINT JACUT DU MÈNE





Le podium 2019 : Damien Poisson le dernier vainqueur de la course en ligne et du classement général.



COURSE D'ATTENTE – SAINT-JACUT

3^{ème} catégorie – Junior – PC Open

6.2 km x 11 tours - 68.200 km

Départ à 14h45

Président de Jury

Jean-Yves LE MENN

Tél : 07.86.11.98.59

VEHICULES

24 - VOITURE OUVREUSE DE LA COURSE D'ATTENTE

David BRIEND

OPEL 10

25 - VOITURE BALAI DE LA COURSE D'ATTENTE (+ resp. banderolles)

Mickaël ROUXEL

VOITURE GARAGE DE L'ENSEIGNE

26/27 - GESTION DEVIATIONS

Cédric MOISAN - Michel TERTRE
Patrick BIZEUL – Michel RECOURSE

UTILITAIRE COMMUNE LE MENE
UTILITAIRE

RECOMPENSES COURSE D'ATTENTE

▪ Course d'attente : grille 335/15 (1er : 65 €)

- | | | | |
|---|-----------------|---------|-----|
| ▪ 1er | Trophée | Bouquet | Lot |
| ▪ 2 ^{ème} | Coupe | | Lot |
| ▪ 3 ^{ème} | Coupe | | Lot |
| ▪ Jeune | Coupe | Bouquet | Lot |
| ▪ 1 ^{ère} Féminine | Coupe | Bouquet | Lot |
| ▪ Classement animateur : | 40€ / 20€ / 15€ | | |
| ▪ Sprint au 10 ^{ème} passage : | Lot | | |

