

FÉDÉRATION  
FRANÇAISE  
DE CYCLISME



*Samedi 26 mars 2022*

## **LANDIVISIAU Prix Gilbert BOUSQUET**

**Course en ligne ELITE NATIONALE 1-12-1**

*Epreuve du challenge Raymond POULIDOR*

LANDIVISIAU – LANDIVISIAU

152,000 km

# *LIVRE de ROUTE*

Organisation : *Comité d'organisation de l'ESSOR BRETON*

Avec le concours

Du Conseil Régional de Bretagne

Du Conseil Départemental du Finistère

De la ville de Landivisiau,

De la Communauté de communes du Pays de Landivisiau,

Du comité des fêtes de Landivisiau

De la Landivisienne Cycliste

De l'Union Cycliste Brestoise

Johan LE BON – Dinan Sport Cycling – Vainqueur 2021

Photo : Jean Michel LOSSEC

# LANDIVISIAU Prix Gilbert BOUSQUET

Samedi 26 mars 2022

Comité d'Organisation : Comité d'organisation de l'ESSOR BRETON

**Président d'honneur** : Daniel TABASCHNICK  
**Président** : Jean Pierre CANN  
**Vices présidents** : Jean Michel FILY  
Jeannot MARHIC  
René THEPAUT  
**Secrétaire général** : François LE BRAS  
**Trésorier général** : Henri MONOT  
**Trésorier adjoint** : Daniel GRANNEC  
**Membres du comité** : Régis CANN, Louis DANIELOU, Jean Lou DEPINCE, Jean GUIVARCH, Olivier LE BORGNE, Jean Yves LEOST, Pierre LEOST, Prosper PELLEN, André SERGENT

## Corps arbitral

Président de jury : Yann ROBIC  
Arbitre 1 : Damien QUILLIVIC  
Arbitre 2 : Philippe PAUGAM  
Juge à l'arrivée : Aline LE RAZAVET  
Arbitre moto 1 : Jérôme LE GALL  
Arbitre moto 2 : Myriam BOSC

## Dépannage neutre

Le dépannage neutre sera assuré par deux véhicules de la société BSC et un véhicule de la Landivisienne Cycliste

## Sécurité course

Motards de la Fédération Association Motards Sécurité Bretons "FAMSB"

## Service médical

Médecin : Docteur Olivier CORRE  
Infirmier : Jean Yves ELY  
Ambulance : Ambulances de l'Elorn – LANDERNEAU

## Informations

Animateur : Eric LE BALC'H  
Liaisons radio : BRETAGNE SERVICE COURSE  
Moto info : FAMSB

## Informations pratiques

Radio Tour : Yannick BOTREL  
Fréquence : 157, 550 Mhz  
Service informatique : Yvon GRANNEC

## **Contact président du comité d'organisation**

☎ 06 24 87 28 57

## Règlement de l'épreuve

Conforme à la réglementation de la Fédération Française de Cyclisme.

## Opérations de départ

**Accueil des coureurs : Permanence de 9 h à 11 h 00**  
Espace Quéguiner

Vestiaires - Salle de Kervanous

Dossards  
Espace Quéguiner – Salle 2 (petite) Rez de chaussée

Arbitres, Secrétariat  
Espace Quéguiner – Salle 1 (grande) Rez de chaussée

**11 h 00** : Réunion sécurité –FAMSB et chauffeurs  
Espace Quéguiner – Salle 1 (grande) Rez de chaussée

**11 h 15** : Réunion des directeurs sportifs  
Espace Quéguiner – Salle 1 (grande) Rez de chaussée

Rassemblement des coureurs :  
Rue Georges Clémenceau – Devant l'hôtel de ville

**12 h 00** : Présentation des équipes et des coureurs  
Podium – Ligne de départ

**12 h 40** : Appel des coureurs

**12 h 50 : Départ officieux** :  
Devant l'Hôtel de Ville – Rue Georges Clémenceau

**13 h 00 : Départ officiel** : - Route de Saint Pol - Face à la maison "Réseau Océlorne"

## Opérations d'arrivée

**Arrivée : Boulevard de la République**

Déviations des directeurs sportifs : à droite avant la ligne d'arrivée - Allée du Canik Ar Haro

Cérémonie protocolaire et remise des bouquets et des trophées sur le podium à l'issue de l'épreuve :  
le premier de l'épreuve, le 2<sup>ème</sup> et le 3<sup>ème</sup>  
le premier de la 2<sup>ème</sup> catégorie,  
le vainqueur des points chauds

Réunion des arbitres  
Espace Quéguiner – Salle 1 (grande) Rez de chaussée

Secrétariat  
Espace Quéguiner – Salle 1 (grande) Rez de chaussée

Contrôle médical  
Espace Quéguiner – Salle à l'étage

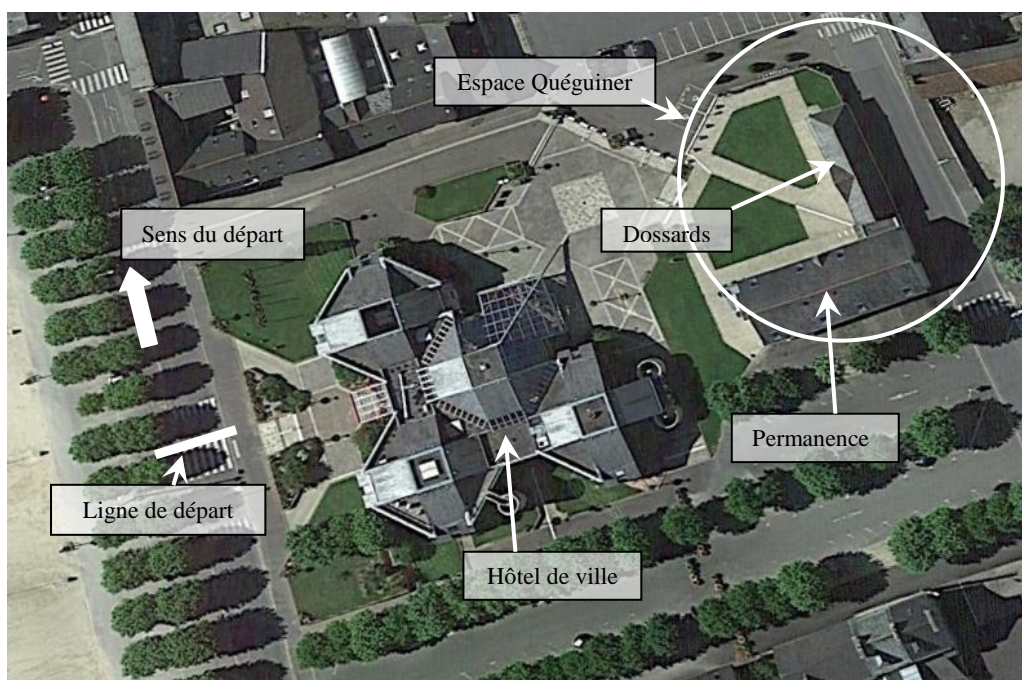
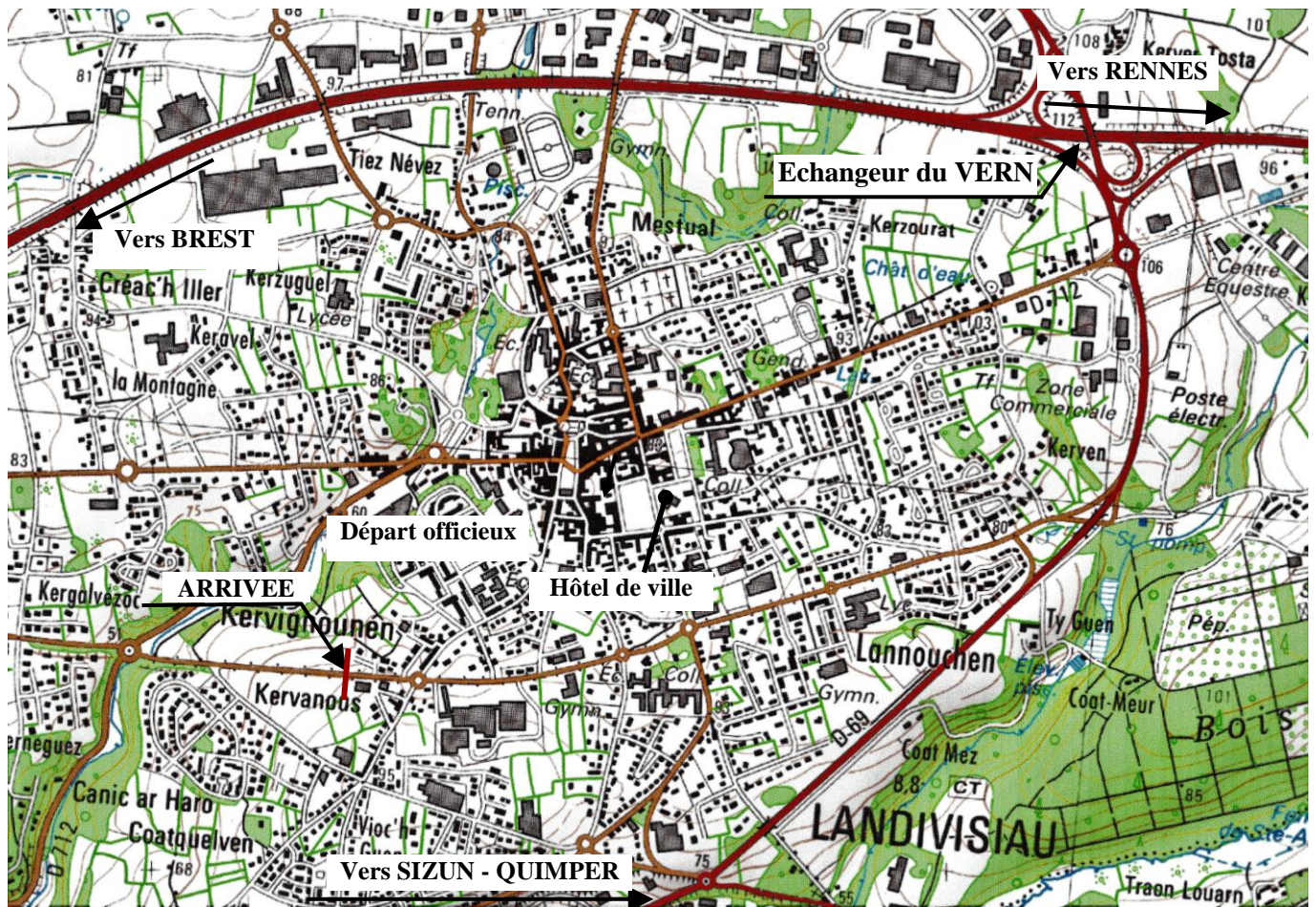
Douches – Vestiaires : Salle de Kervanous



# LANDIVISIAU Prix Gilbert BOUSQUET

Samedi 26 mars 2022

Plan de situation



# LANDIVISIAU Prix Gilbert BOUSQUET

Samedi 26 mars 2022

## Le palmarès de l'épreuve

Année	Vainqueur	2ème	3ème
1976	RAVALEU Yves	NOGUES Alain	MAHO Jean Paul
1977	LE SOURD Michel	WELLS David	GADBLED
1978	LE SOURD Michel	KERBRAT Gérard	MAHO Jean Paul
1979	MANGAN John	LE FLOCH Noël	RAVALEU Yves
1980	KERMARREC Patrick	VERCHIARUTTI André	LE PRIOL Christian
1981	LE BON Dominique	TRANVAUX Philippe	BIZEUL André
1982	CHURIN Pascal	ROCABOY Alain	BARON Joël
1983	JOUAN Philippe	LE BON Dominique	DANIEL Bernard
1984	LE FLOHIC Loïc	GODARD Jean Pierre	PLU Laurent
1985	TESNIERE Philippe	LE BON Dominique	CRAIGNIC Hubert
1986	LE FUR Yvon	MILLOUR Hubert	COAIL Louis
1987	CRAIGNIC Hubert	QUEMENEUR Serge	LEVAVASSEUR Christian
1988	LE BON Dominique	SLACK Jeff	GARCON Christophe
1989	LE BON Dominique	BOZEC Pierre	CAER Yvon
1990	CUEFF Stéphane	LAMOUR Claude	LALLOUET Michel
1991	GARCON Christophe	CONAN Jean Louis	LE BON Dominique
1992	TREHIN Roger	JAN Xavier	CONAN Jean Louis
1993	MENTHEOUR Pierre Henry	MARTIN Yvan	GUESDON Frédéric
1994	GUESDON Frédéric	DERAME Pascal	GALBOIS Stéphane
1995	BRESSET Philippe	PRIEM Tristan	JENNER Christopher
1996	BRESSET Philippe	PRIEM Tristan	FRIEDICK Mariano
1997	BIGOT Gérard	OGER Serge	BELLICAUD Stéphane
1998	CONAN Stéphane	BRESSET Jean François	URIEN François
1999	LAURANCE Franck	ROUXEL Jean Philippe	BERTHOU David
2000	MENEGHETTI Carlo	THEBAULT Christophe	FEIPELER Marc
2001	LEVEAU Mickaël	COUGE Stéphane	GUILLÔME Christophe
2002	JEGOU Lilian	VILCHEZ Salva	RAULT Dominique
2003	GUILLÔME Christophe	NARI Olivier	LE GALLAIS Samuel
2004	PETILLEAU Stéphane	TALABARDON Sébastien	DELPECH Jean Luc
2005	CHEVAL Sylvain	MILLE Frédéric	ZIELINSKI Piotr
2006	BELOV Stan	VILCHEZ Salva	LELARGE Noan
2007	ZIELINSKI Piotr	SOKOLOV Egveny	JEANDESBOZ Fabrice
2008	CAZAUX Pierre	HUREL Tony	HALLEGUEN Mathieu
2009	SAMOKHVALOV Anton	SAMOKHVALOV Dimitry	PLOUHINEC Samuel
2010	MALACARNE Gaël	ZIELINSKI Piotr	BRUAND Emmanuel
2011	RENAULT Maxime	BARGUIL Warren	FOUCHER Sébastien
2012	OLEJNICK Mickael	LE CUISINIER Pierre Henri	DESOUZA Christopher
2013	LE ROUX Romain	COMBAUD Romain	HALLEGUEN Mathieu
2014	COMBAUD Romain	SCHOONBROODT Bob	BECKERINGH Derk-Abel
2015*	BONNAMOUR Franck	SEIGNEUR Fabrice	LARRINGA MUGURUZA Jon
2016	BESCOND Jérémy	MADOUAS Valentin	DAVID Nicolas
2017	CAM Maxime	JOURNIAUX Axel	GUAY Julien
2018	FERASSE Thibault	JEANNES Matthieu	CAM Maxime
2019	MARTINEZ Yannick	DANES Léo	NAUDTS Thomas
2020	ANNULE		
2021	LE BON Johan	MENANT Théo	LE BERRE Mathis
2022			

\* Epreuve comptant pour la coupe de France LOOK des clubs de DN1



# LANDIVISIAU Prix Gilbert BOUSQUET

Samedi 26 mars 2022

*Grilles des prix*

**Règlement** : suivant règlement F.F.C. :

## Toutes catégories : Grille 1220/20

1 <sup>er</sup> :	246 €
2 <sup>ème</sup> :	183 €
3 <sup>ème</sup> :	146 €
4 <sup>ème</sup> :	122 €
5 <sup>ème</sup> :	98 €
6 <sup>ème</sup> :	85 €
7 <sup>ème</sup> :	67 €
8 <sup>ème</sup> :	55 €
9 <sup>ème</sup> :	37 €
10 <sup>ème</sup> :	24 €
11 <sup>ème</sup> :	21 €
12 <sup>ème</sup> :	20 €
13 <sup>ème</sup> :	18 €
14 <sup>ème</sup> :	17 €
15 <sup>ème</sup> :	15 €
16 <sup>ème</sup> :	14 €
17 <sup>ème</sup> :	14 €
18 <sup>ème</sup> :	14 €
19 <sup>ème</sup> :	12 €
20 <sup>ème</sup> :	12 €

### Classement des points chauds (Trophée Comité des fêtes de LANDIVISIAU)

Trois classements "POINTS CHAUDS", situés à LOCMEJAR, COL DE TREDUDON et au 2<sup>ème</sup> passage sur la ligne d'arrivée, seront effectués.

Il sera attribué 5 pts, 3 pts et 2 pts aux trois premiers coureurs classés.

A l'issue de l'épreuve le classement final sera établi, par le cumul des points **des coureurs terminant la course**. En cas d'égalité, il sera tenu compte, pour départager les coureurs du plus grand nombre de place de 1<sup>er</sup>, de place de second et enfin de 3<sup>ème</sup>. En dernier ressort, ils seront départagés par la place au classement de l'épreuve.

### Prix au classement général

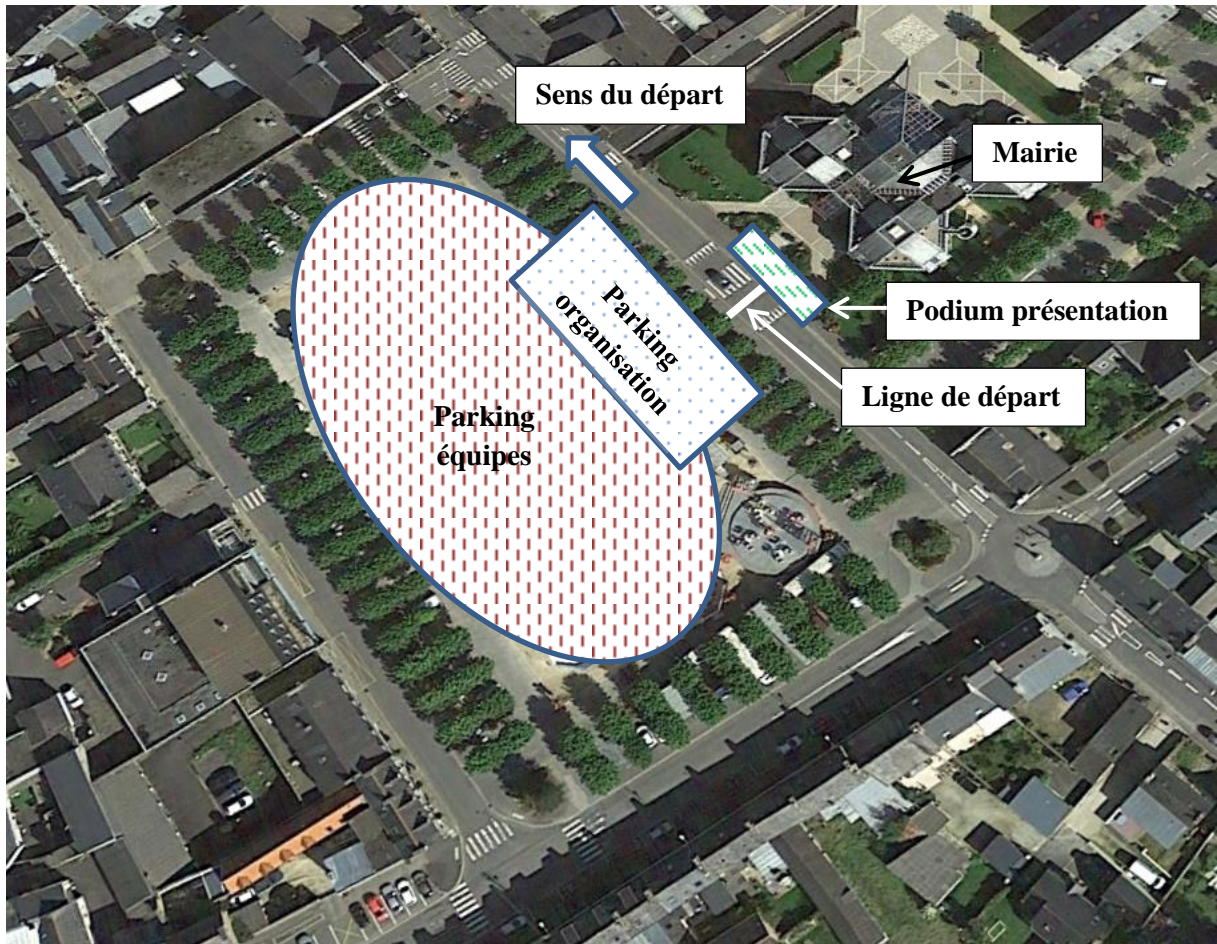
1 <sup>er</sup> :	250 €
2 <sup>ème</sup> :	150 €
3 <sup>ème</sup> :	100 €

Les prix seront remis sur le podium après la course

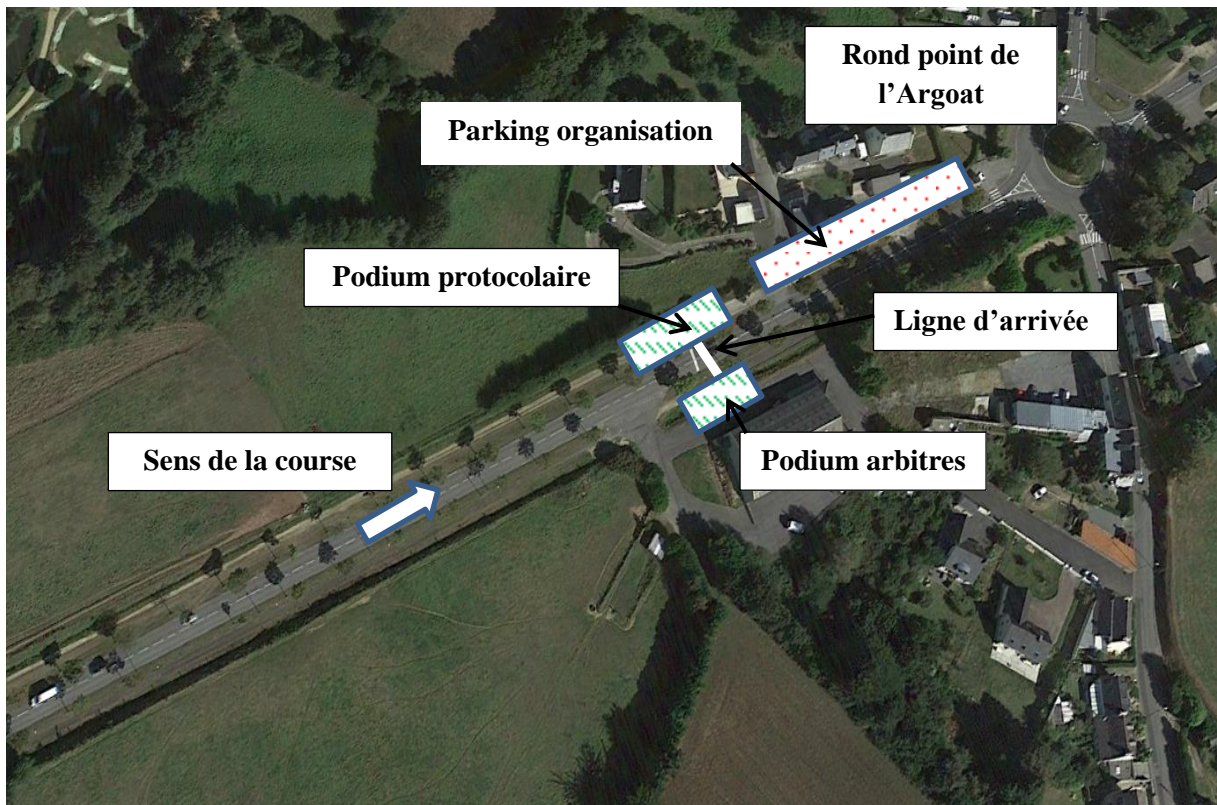
## 2<sup>ème</sup> catégorie : Grille 427/10

1 <sup>er</sup> :	86 €
2 <sup>ème</sup> :	69 €
3 <sup>ème</sup> :	59 €
4 <sup>ème</sup> :	51 €
5 <sup>ème</sup> :	41 €
6 <sup>ème</sup> :	30 €
7 <sup>ème</sup> :	28 €
8 <sup>ème</sup> :	25 €
9 <sup>ème</sup> :	21 €
10 <sup>ème</sup> :	17 €

## Dispositions au départ

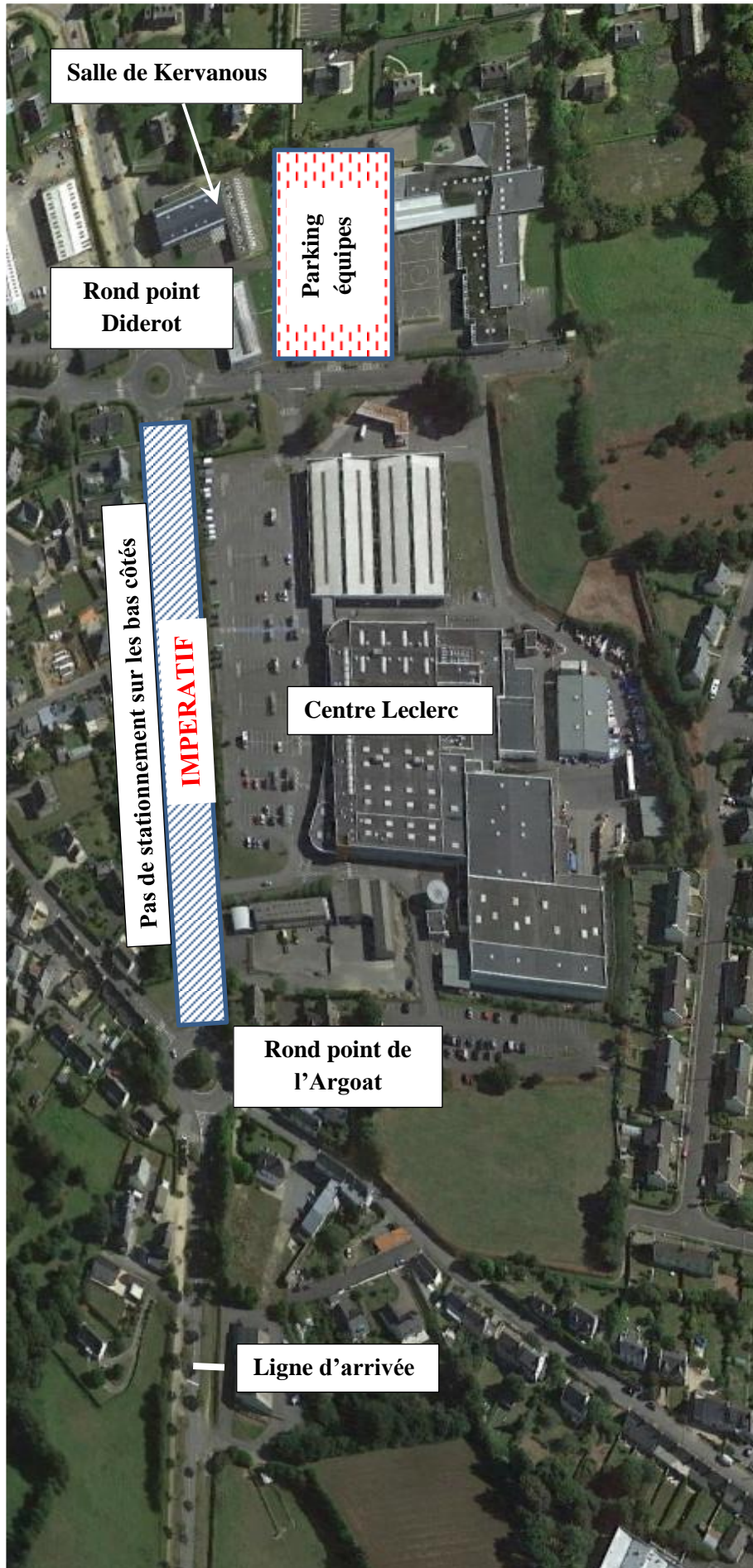


## Dispositions à l'arrivée





## Dispositions à l'arrivée

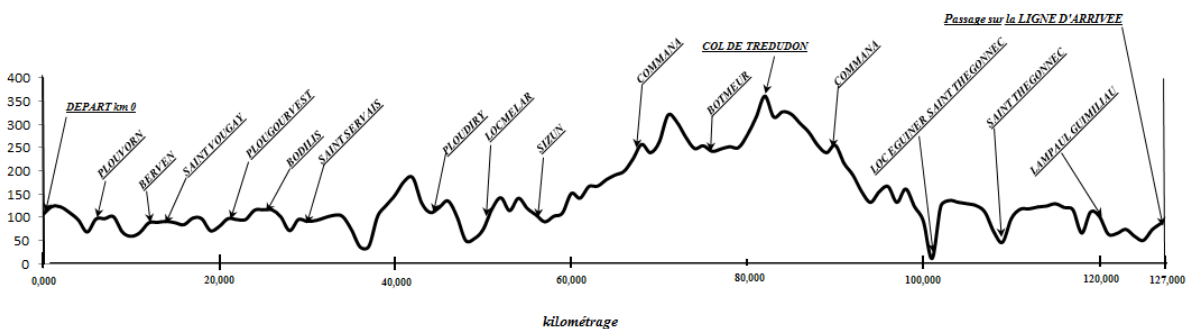




# LANDIVISIAU Prix Gilbert BOUSQUET

Samedi 26 mars 2022

Parcours en ligne



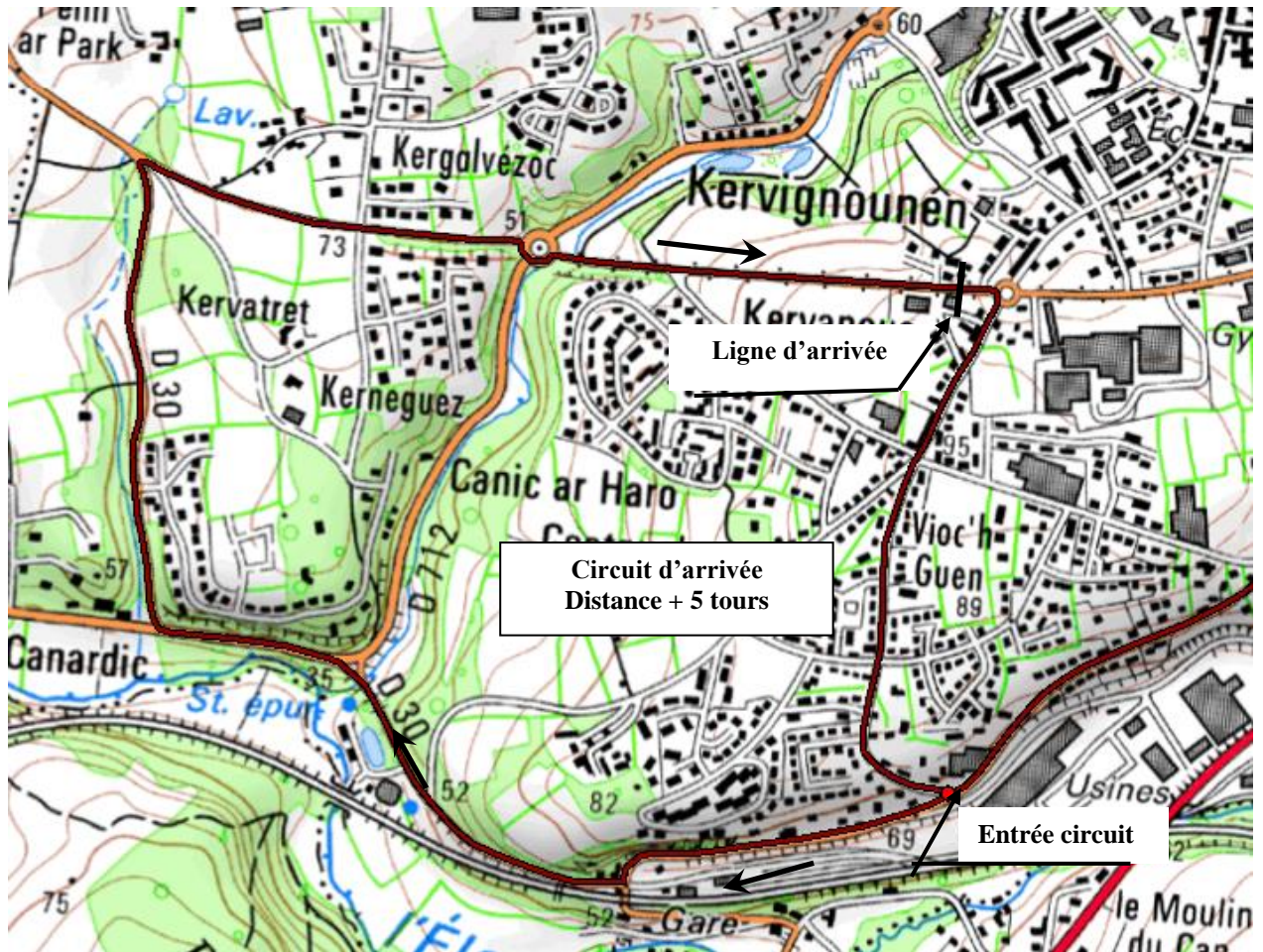


# LANDIVISIAU Prix Gilbert BOUSQUET

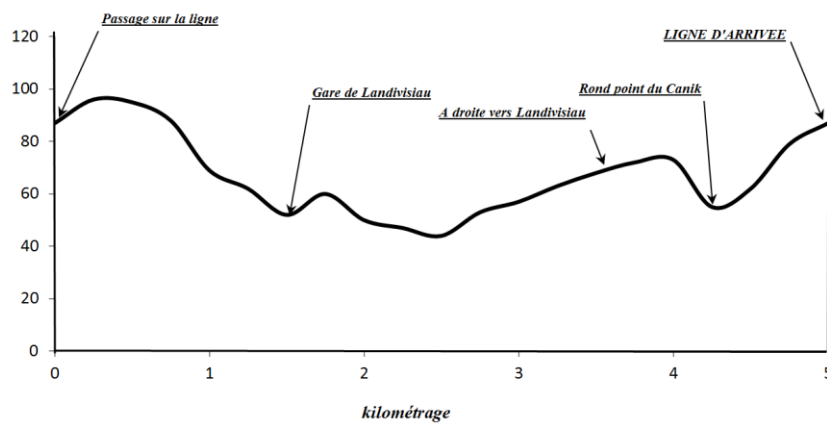
Samedi 26 mars 2022

*Circuit d'arrivée*

*Longueur : 5,000 Km*



Profil du circuit d'arrivée



**LANDIVISIAU Prix Gilbert BOUSQUET****LANDIVISIAU - LANDIVISIAU****SAMEDI 26 MARS 2022****ITINERAIRE DETAILLE**

	<b>Rassemblement place du champ de foire devant l'HOTEL DE VILLE</b>	<b>0,000 km</b>		<b>12 h 50</b>
	<i>A gauche rue de Bideford, puis à droite rue Pinvidic</i>	<i>0,100</i>		
D712	<i>A gauche, rue Pasteur</i>	<i>0,300</i>		
VC	<i>A droite aux feux vers Plougourvest, rue d'Armor</i>	<i>0,400</i>		
	<i>A droite, rue Sainte Anne</i>	<i>0,700</i>		
	<i>A gauche au rond point, rue Mangin</i>	<i>0,800</i>		
	<i>Sortie LANDIVISIAU</i>	<i>1,500</i>		
	<i>Tout droit au rond point vers Plougourvest</i>	<i>1,600</i>		
	<i>Face à la maison "Réseau Océlorne"</i>	<i>1,800</i>		
	<b>KM 0 - Face à la maison " Réseau Océlorne"</b>	<b>0,000 km</b>	<b>152,000</b>	<b>13 h 0 13 h 0</b>
D69	<i>Tout droit au rond point vers Plouvorn, Saint Pol de Léon</i>	<i>0,300</i>	<i>151,700</i>	<i>13 h 0 13 h 0</i>
	<b>Entrée CROAS LAMBADER</b>	<b>5,900</b>	<b>146,100</b>	<b>13 h 9 13 h 8</b>
	<b>Entrée PLOUVORN</b>	<b>6,300</b>	<b>145,700</b>	<b>13 h 9 13 h 9</b>
	<i>Tout droit aux feux tricolores</i>	<i>6,500</i>	<i>145,500</i>	<i>13 h 10 13 h 9</i>
	<i>Tout droit au rond point</i>	<i>7,000</i>	<i>145,000</i>	<i>13 h 11 13 h 10</i>
	<b>Sortie PLOUVORN</b>	<b>7,300</b>	<b>144,700</b>	<b>13 h 11 13 h 10</b>
D19	<i>A gauche vers Trézilidé, Berven</i>	<i>7,500</i>	<i>144,500</i>	<i>13 h 11 13 h 10</i>
D788	<i>A gauche au cédez le passage vers Berven</i>	<i>11,900</i>	<i>140,100</i>	<i>13 h 18 13 h 17</i>
	<b>Entrée BERVEN</b>	<b>12,300</b>	<b>139,700</b>	<b>13 h 18 13 h 17</b>
	<i>Tout droit vers Lesneven, Lanhouarneau</i>	<i>13,000</i>	<i>139,000</i>	<i>13 h 20 13 h 18</i>
	<b>Sortie BERVEN</b>	<b>13,500</b>	<b>138,500</b>	<b>13 h 20 13 h 19</b>
	<i>Rond point - Tout droit vers Lanhouarneau, Plouescat, Lesneven</i>	<i>13,700</i>	<i>138,300</i>	<i>13 h 21 13 h 19</i>
D30	<i>A gauche vers Saint Vougay</i>	<i>15,000</i>	<i>137,000</i>	<i>13 h 23 13 h 21</i>
	<b>Entrée SAINT VOUGAY</b>	<b>15,600</b>	<b>136,400</b>	<b>13 h 23 13 h 22</b>
	<i>A l'église - Tout droit vers Landivisiau</i>	<i>16,100</i>	<i>135,900</i>	<i>13 h 24 13 h 22</i>
	<b>Sortie SAINT VOUGAY</b>	<b>16,450</b>	<b>135,550</b>	<b>13 h 25 13 h 23</b>
	<i>Rond point - A droite vers Bodilis, Landivisiau</i>	<i>16,500</i>	<i>135,500</i>	<i>13 h 25 13 h 23</i>
	<i>Tout droit vers Bodilis, Landivisiau</i>	<i>17,300</i>	<i>134,700</i>	<i>13 h 26 13 h 24</i>
VC	<i>A gauche vers Plougourvest (panneau dans le dos)</i>	<i>18,200</i>	<i>133,800</i>	<i>13 h 27 13 h 25</i>
	<i>A droite vers Plougourvest</i>	<i>20,100</i>	<i>131,900</i>	<i>13 h 30 13 h 28</i>
	<b>Entrée PLOUGOURVEST</b>	<b>21,500</b>	<b>130,500</b>	<b>13 h 32 13 h 30</b>
	<i>A droite vers Bodilis par la rue de la Fontaine</i>	<i>22,100</i>	<i>129,900</i>	<i>13 h 33 13 h 31</i>
	<b>Sortie PLOUGOURVEST</b>	<b>22,400</b>	<b>129,600</b>	<b>13 h 34 13 h 31</b>
	<i>Stop - Tout droit</i>	<i>24,900</i>	<i>127,100</i>	<i>13 h 37 13 h 35</i>
D30	<i>Cédez le passage - A gauche</i>	<i>25,500</i>	<i>126,500</i>	<i>13 h 38 13 h 36</i>
	<b>Entrée BODILIS</b>	<b>25,700</b>	<b>126,300</b>	<b>13 h 39 13 h 36</b>
VC	<i>A droite, rue de la B.A.N.</i>	<i>26,100</i>	<i>125,900</i>	<i>13 h 39 13 h 36</i>
	<b>Sortie BODILIS</b>	<b>26,400</b>	<b>125,600</b>	<b>13 h 40 13 h 37</b>
D32	<i>A droite au cédez le passage vers Saint Servais</i>	<i>27,800</i>	<i>124,200</i>	<i>13 h 42 13 h 39</i>
VC	<i>A gauche vers Saint Servais,</i>	<i>29,900</i>	<i>122,100</i>	<i>13 h 45 13 h 42</i>
	<b>Entrée SAINT SERVAIS</b>	<b>30,000</b>	<b>122,000</b>	<b>13 h 45 13 h 42</b>
	<i>Tout droit vers Plouneventer</i>	<i>30,100</i>	<i>121,900</i>	<i>13 h 45 13 h 42</i>
	<i>A gauche vers Lanneuffret</i>	<i>32,700</i>	<i>119,300</i>	<i>13 h 49 13 h 46</i>
	<i>A gauche au stop vers Brézal</i>	<i>33,200</i>	<i>118,800</i>	<i>13 h 50 13 h 46</i>
	<i>A droite vers Morlaix, La Roche Maurice</i>	<i>34,000</i>	<i>118,000</i>	<i>13 h 51 13 h 47</i>
	<i>A gauche au cédez le passage vers Brézal</i>	<i>34,500</i>	<i>117,500</i>	<i>13 h 52 13 h 48</i>
	<i>A droite vers Ploudiry, Brézal</i>	<i>35,000</i>	<i>117,000</i>	<i>13 h 53 13 h 49</i>
D712	<i>Cédez le passage - A gauche vers Landivisiau, Ploudiry</i>	<i>36,800</i>	<i>115,200</i>	<i>13 h 55 13 h 51</i>
VC	<i>A droite vers Ploudiry</i>	<i>37,800</i>	<i>114,200</i>	<i>13 h 57 13 h 53</i>
	<i>Passage sous voie ferrée - Etroit</i>	<i>37,900</i>	<i>114,100</i>	<i>13 h 57 13 h 53</i>
	<i>A droite vers Ploudiry</i>	<i>40,500</i>	<i>111,500</i>	<i>14 h 1 13 h 57</i>
	<b>Entrée PLOUDIRY</b>	<b>41,800</b>	<b>110,200</b>	<b>14 h 3 13 h 58</b>
D32	<i>Stop - A gauche vers Landivisiau, Loc Eguiner</i>	<i>42,500</i>	<i>109,500</i>	<i>14 h 4 13 h 59</i>



	<b>Sortie PLOUDIRY</b>	<b>43,000</b>	<b>109,000</b>	<b>14 h 5</b>	<b>14 h 0</b>	
VC	Petite croix à gauche de la route - Tout droit	46,300	105,700	14 h 9	14 h 5	
	Tout droit vers Landivisiau, Sizun	47,100	104,900	14 h 11	14 h 6	
D30	Cédez le passage - A droite	48,300	103,700	14 h 12	14 h 7	
	A gauche vers Locmélard	49,600	102,400	14 h 14	14 h 9	
	<b>Entrée LOCMELAR</b>	<b>50,600</b>	<b>101,400</b>	<b>14 h 16</b>	<b>14 h 11</b>	
	Stop - Tout droit	50,900	101,100	14 h 16	14 h 11	
VC	<b>Sortie LOCMELAR</b>	<b>51,300</b>	<b>100,700</b>	<b>14 h 17</b>	<b>14 h 12</b>	Landi Comité des fêtes
	<b>Point chaud - face au chemin de terre sur la droite</b>	<b>PC 52,000</b>	<b>100,000</b>	<b>14 h 18</b>	<b>14 h 13</b>	
	<b>Entrée SIZUN</b>	<b>56,000</b>	<b>96,000</b>	<b>14 h 24</b>	<b>14 h 18</b>	
	Stop - A gauche	56,300	95,700	14 h 24	14 h 19	
D764	A gauche	56,400	95,600	14 h 25	14 h 19	
VC	Rond point - Stop - En face Lac du Drennec	57,000	95,000	14 h 26	14 h 20	
	<b>Sortie SIZUN</b>	<b>57,600</b>	<b>94,400</b>	<b>14 h 26</b>	<b>14 h 20</b>	
	A gauche	60,700	91,300	14 h 31	14 h 25	
	A gauche et à droite à la croix - Commana	60,800	91,200	14 h 31	14 h 25	
	Cédez le passage - A gauche	63,700	88,300	14 h 36	14 h 29	
	A gauche - Commana	63,900	88,100	14 h 36	14 h 29	
D764	Stop - A droite Commana, Huelgoat	64,200	87,800	14 h 36	14 h 30	
	<b>Entrée COMMANA</b>	<b>65,000</b>	<b>87,000</b>	<b>14 h 38</b>	<b>14 h 31</b>	
D211	A gauche - Commana	65,300	86,700	14 h 38	14 h 31	
D11	Stop - A droite Brasparts	66,300	85,700	14 h 39	14 h 33	
<b>D764</b>	<b>Sortie COMMANA - Stop - A gauche Carhaix, Huelgoat</b>	<b>67,000</b>	<b>85,000</b>	<b>14 h 41</b>	<b>14 h 33</b>	
D11	A droite - Quimper, Brasparts	67,900	84,100	14 h 42	14 h 35	
D785	Cédez le passage - A droite - Quimper, Brasparts	70,100	81,900	14 h 45	14 h 38	
D42	A gauche - La Feuillée, Botmeur	71,000	81,000	14 h 47	14 h 39	
	<b>Entrée BOTMEUR</b>	<b>72,300</b>	<b>79,700</b>	<b>14 h 48</b>	<b>14 h 41</b>	
	<b>Sortie BOTMEUR</b>	<b>73,500</b>	<b>78,500</b>	<b>14 h 50</b>	<b>14 h 43</b>	
	Tout droit	75,000	77,000	14 h 53	14 h 45	
	Rond point - A gauche	78,150	73,850	14 h 57	14 h 49	
D764	Stop - A gauche - Morlaix, Roscoff, Landivisiau	78,200	73,800	14 h 57	14 h 49	
	Tout droit Morlaix, Brest, Roscoff	79,400	72,600	14 h 59	14 h 51	
D36	A droite vers le col de Tredudon	80,600	71,400	15 h 1	14 h 52	Landi Comité
	<b>Point chaud - face au panneau "col de Trédudon"</b>	<b>PC 81,500</b>	<b>70,500</b>	<b>15 h 2</b>	<b>14 h 54</b>	
D785	Stop - A gauche	83,000	69,000	15 h 4	14 h 56	
D764	Rond point - A droite - Landivisiau, Sizun	84,500	67,500	15 h 7	14 h 58	
	Tout droit - Commana, Sizun, Brest	88,600	<b>63,400</b>	<b>15 h 13</b>	<b>15 h 4</b>	
D11	A droite - <b>Entrée COMMANA</b>	89,500	62,500	15 h 14	15 h 5	
	Tout droit Place de l'église	90,200	<b>61,800</b>	<b>15 h 15</b>	<b>15 h 6</b>	
VC	A droite vers Kéradennec	90,800	61,200	15 h 16	15 h 7	
	A gauche à la croix	91,900	60,100	15 h 18	15 h 8	
	A droite	93,800	58,200	15 h 21	15 h 11	
	Tout droit	94,500	57,500	15 h 22	15 h 12	
D111	Stop - A gauche	95,500	56,500	15 h 23	15 h 13	
	<b>Entrée LOC EGUINER SAINT THEGONNEC</b>	98,800	53,200	15 h 28	15 h 18	
	Rond point - Tout droit - Saint Thégonnec, Landivisiau	99,000	53,000	15 h 29	15 h 18	
	<b>Sortie LOC EGUINER SAINT THEGONNEC</b>	99,200	52,800	15 h 29	15 h 18	
D118	Stop - A droite - Morlaix, Saint Thégonnec	99,400	52,600	15 h 29	15 h 19	
	Tout droit	103,500	<b>48,500</b>	15 h 35	15 h 24	
	Tout droit - Saint Thégonnec, Morlaix (Calvaire)	104,200	47,800	15 h 36	15 h 25	
	Rond point - A droite - Morlaix, Landivisiau	105,700	46,300	15 h 39	15 h 27	
	<b>Entrée SAINT THEGONNEC</b>	106,500	<b>45,500</b>	15 h 40	15 h 29	
D712	Rond point - A gauche - Saint Thégonnec, Guiclan, Guililiau	106,600	45,400	15 h 40	15 h 29	
	Tout droit vers Landivisiau	107,400	44,600	15 h 41	15 h 30	
	<b>Sortie SAINT THEGONNEC</b>	<b>108,300</b>	<b>43,700</b>	15 h 42	15 h 31	
D131	A droite vers Guiclan, Penzé	108,800	43,200	15 h 43	15 h 32	
	Passage sous 4 voies	109,300	42,700	15 h 44	15 h 33	
	<b>Entrée GUICLAN</b>	<b>111,100</b>	<b>40,900</b>	<b>15 h 47</b>	<b>15 h 35</b>	
D31	Stop - A gauche vers Guimiliau (dans le dos)	111,100	40,900	15 h 47	15 h 35	
	<b>Sortie GUICLAN</b>	<b>111,200</b>	<b>40,800</b>	<b>15 h 47</b>	<b>15 h 35</b>	
	Tout droit	112,600	39,400	15 h 49	15 h 37	
	A gauche vers Morlaix, Guimiliau, Kermat	113,600	38,400	15 h 50	15 h 39	
	Passage sur 4 voies	113,800	38,200	15 h 51	15 h 39	
	Tout droit vers Guimiliau - <b>Entrée KERMAT</b>	<b>113,900</b>	<b>38,100</b>	<b>15 h 51</b>	<b>15 h 39</b>	
D712	Stop - A droite vers Guimiliau	114,100	37,900	15 h 51	15 h 39	
	Tout droit	114,200	37,800	15 h 51	15 h 39	

VC	A gauche vers Lampaul Guimiliau	114,400	37,600	15 h 52	15 h 40
	Cédez le passage - Tout droit vers Lampaul Guimiliau	116,600	35,400	15 h 55	15 h 43
	<b>Entrée LAMPAUL GUIMILIAU</b>	<b>118,900</b>	<b>33,100</b>	<b>15 h 58</b>	<b>15 h 46</b>
	Cédez le passage - Tout droit vers Lampaul Guimiliau	119,000	33,000	15 h 58	15 h 46
D111	Stop - A droite	119,400	32,600	15 h 59	15 h 47
D11	Stop - Tout droit	119,500	32,500	15 h 59	15 h 47
	Rond point - A droite vers Landivisiau	120,200	31,800	16 h 0	15 h 48
	<b>Sortie LAMPAUL GUIMILIAU</b>	<b>120,300</b>	<b>31,700</b>	<b>16 h 0</b>	<b>15 h 48</b>
	Rond point - Tout droit	121,900	30,100	16 h 3	15 h 50
	<b>Entrée LANDIVISIAU</b>	<b>122,000</b>	<b>30,000</b>	<b>16 h 3</b>	<b>15 h 50</b>
	Rond point du Budon - A gauche - Rue de la gare	122,100	29,900	16 h 3	15 h 50
	<b>Entrée CIRCUIT - Tout droit</b>	<b>122,800</b>	<b>29,200</b>	<b>16 h 4</b>	<b>15 h 51</b>
D30	A droite avant le passage à niveau vers Brest, Plouescat	123,500	28,500	16 h 5	15 h 52
D712	A gauche au cédez le passage vers Landerneau	124,300	27,700	16 h 6	15 h 53
D30	A droite vers Plouescat, RN12	124,600	27,400	16 h 7	15 h 54
D32	A droite vers Landivisiau	125,500	26,500	16 h 8	15 h 55
	Tout droit au rond point du Canik vers boulevard de la République	126,300	25,700	16 h 9	15 h 56
	1er passage sur la ligne d'arrivée	127,000	25,000	16 h 10	15 h 57
	A droite au rond point de l'Argoat	127,200	24,800	16 h 11	15 h 57
	Tout droit et à gauche - rue Bellevue	127,400	24,600	16 h 11	15 h 58
	A gauche vers la gare	127,800	24,200	16 h 12	15 h 58
D30	A droite avant le passage à niveau vers Brest, Plouescat	128,500	23,500	16 h 13	15 h 59
D712	A gauche au cédez le passage vers Landerneau	129,300	22,700	16 h 14	16 h 0
D30	A droite vers Plouescat, RN12	129,600	22,400	16 h 14	16 h 1
D32	A droite vers Landivisiau	130,500	21,500	16 h 16	16 h 2
	Tout droit au rond point du Canik vers boulevard de la République	131,300	20,700	16 h 17	16 h 3
	2ème passage sur la ligne - <i>Point chaud</i>	PC 132,000	20,000	16 h 18	16 h 4
	3ème passage sur la ligne	137,000	15,000	16 h 26	16 h 11
	4ème passage sur la ligne	142,000	10,000	16 h 33	16 h 18
	5ème passage sur la ligne	147,000	5,000	16 h 41	16 h 25
	<b>ARRIVEE du 46ème Prix Gilbert BOUSQUET</b>	<b>152,000</b>	<b>0,000</b>	<b>16 h 48</b>	<b>16 h 32</b>

Landi  
Comité  
des fêtes



## Liste des centres hospitaliers

\* Centre hospitalier de MORLAIX - 15, rue Kersaint Gilly - **MORLAIX**

- Urgences ☎ 02.98.62.62.45                      standard ☎ 02.98.61.61.60

\* Centre hospitalier de CARHAIX - Rue du Docteur Menguy - **CARHAIX**

- Urgences ☎ 02.98.99.23.00                      standard ☎ 02.98.99.20.20

\* Centre hospitalier de LANDERNEAU - Route de Pencran - **LANDERNEAU**

- Urgences ☎ 02.98.21.80.80                      standard ☎ 02.98.21.80.00