

# Guide technique

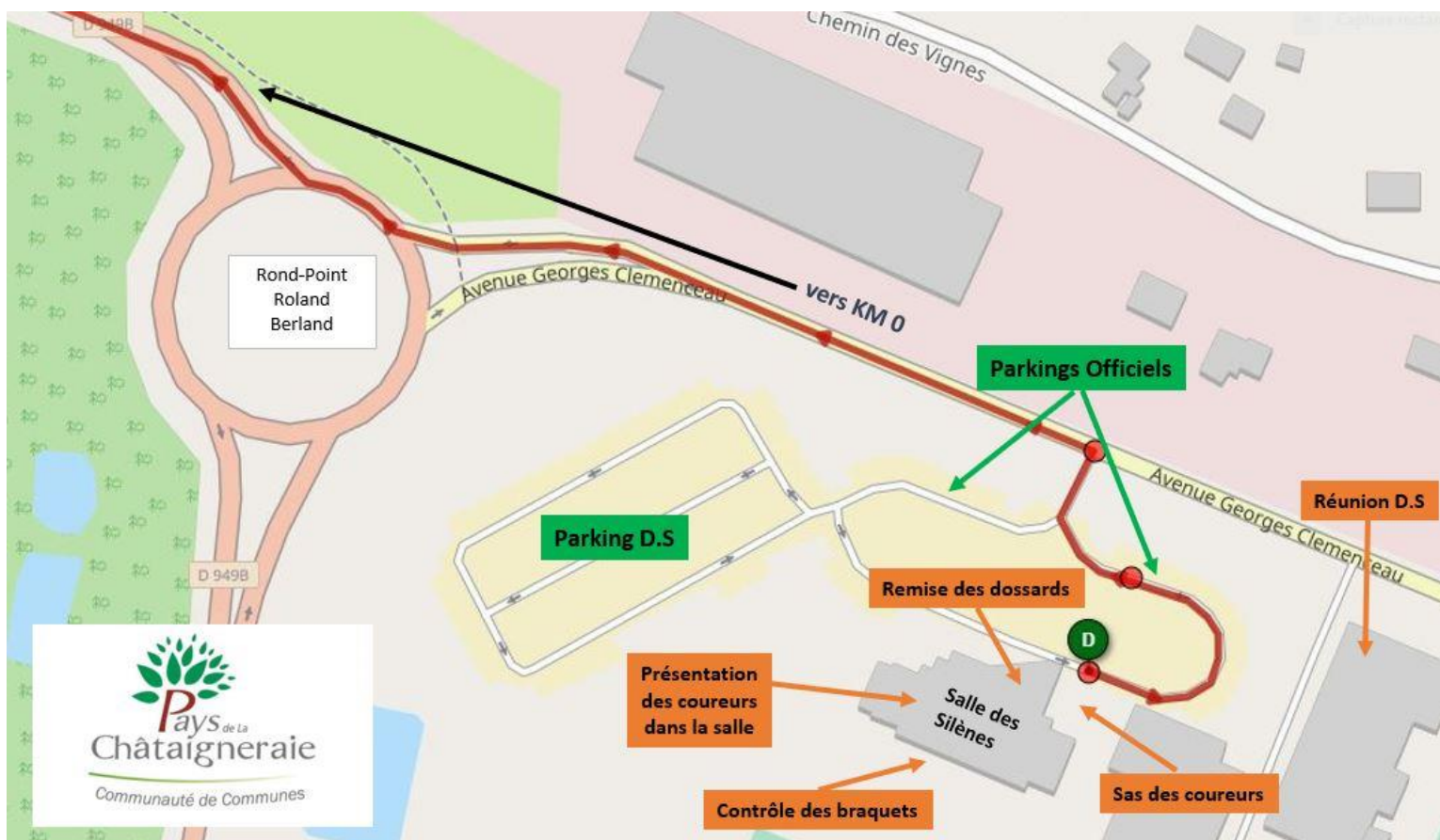
## Déroulement des opérations :

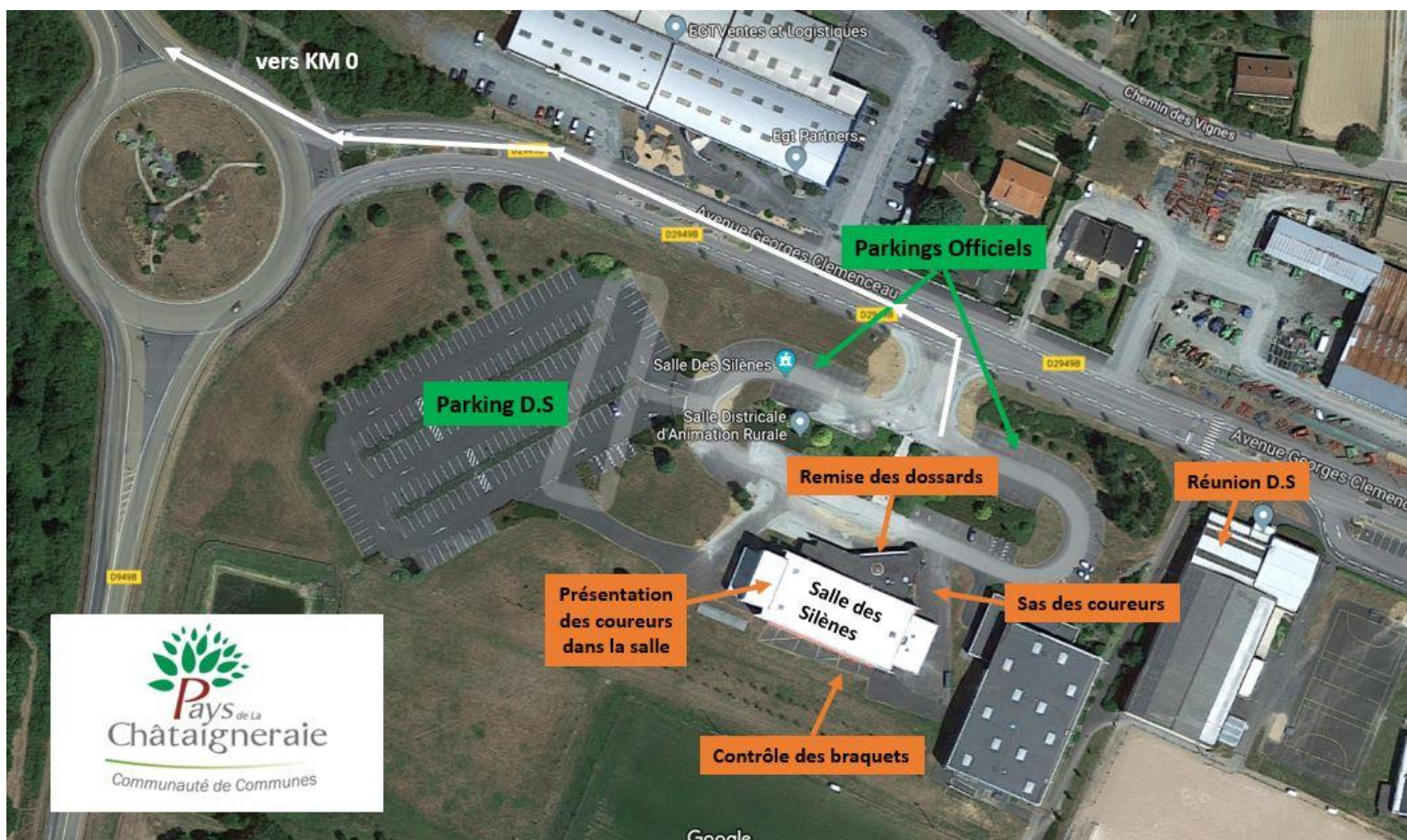
### La Châtaigneraie, lieu de départ

#### (Salle des Silènes, avenue Georges Clémenceau)

- **09H00 à 10H30 :** Remise des dossards salle des Silènes
- **10H45 :** Réunion des directeurs sportifs salle des Sports
- **12H15 :** Présentation des équipes suivie du contrôle des braquets (7m93)
- **13H00 :** Départ neutralisé sur 2,5 KM

## SITE DEPART

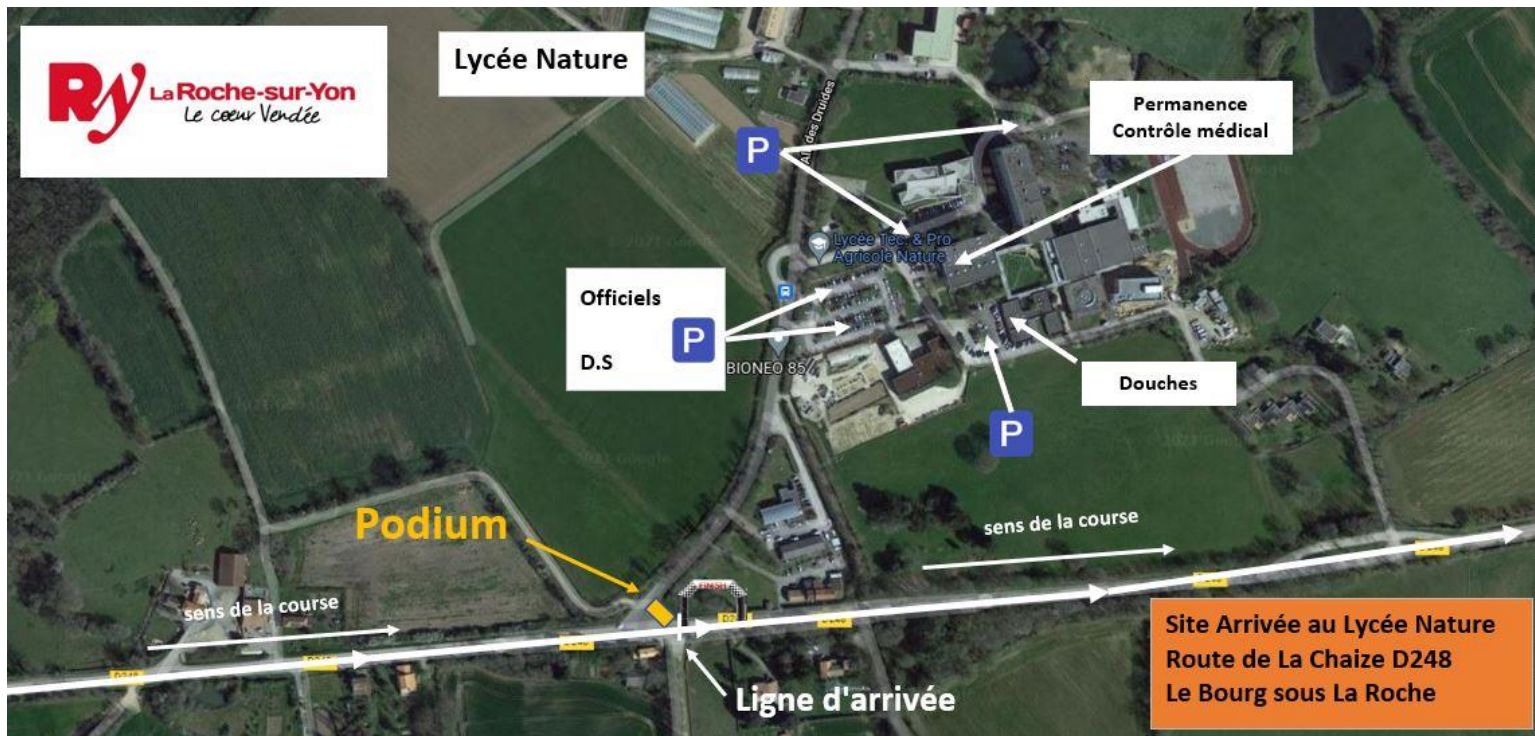
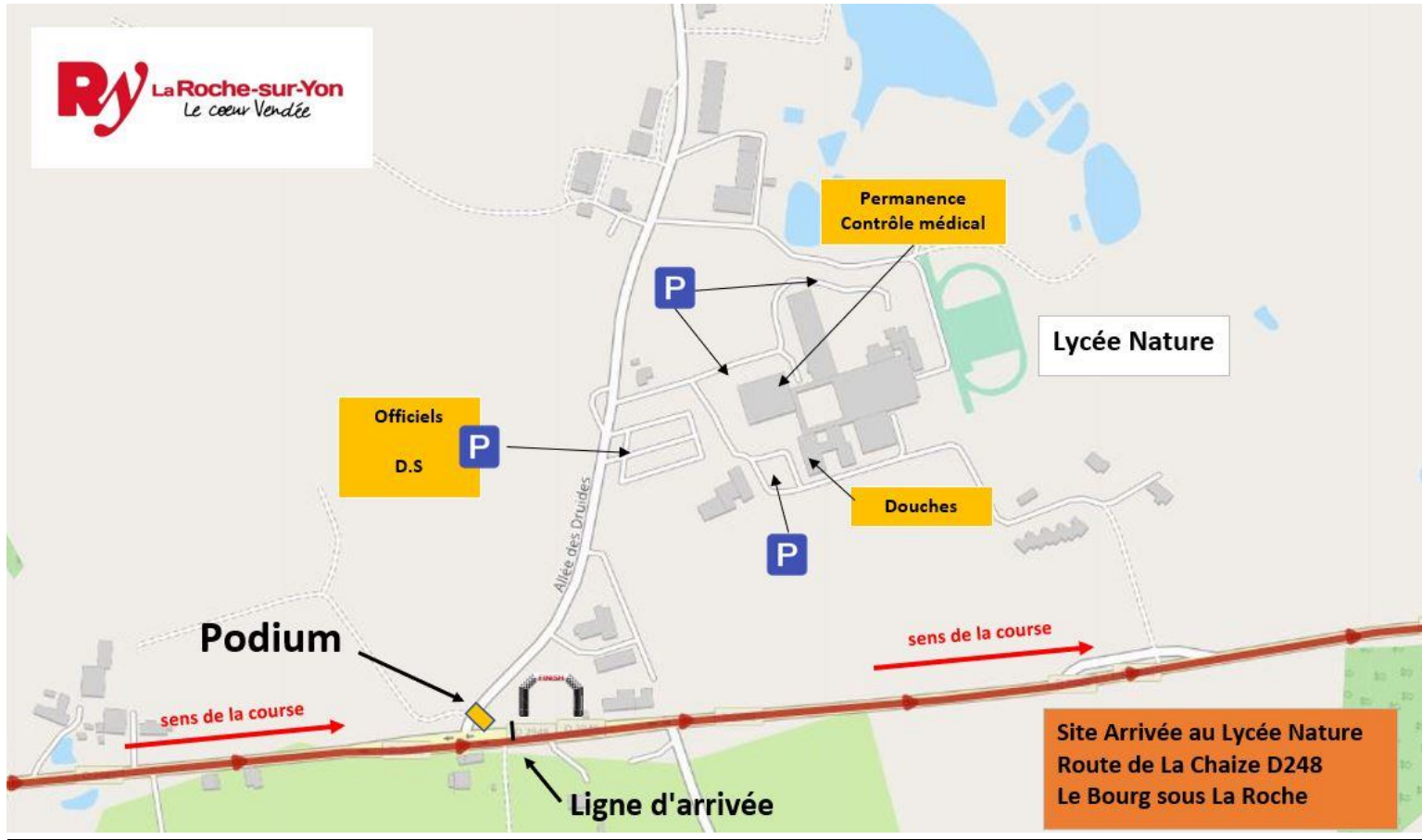




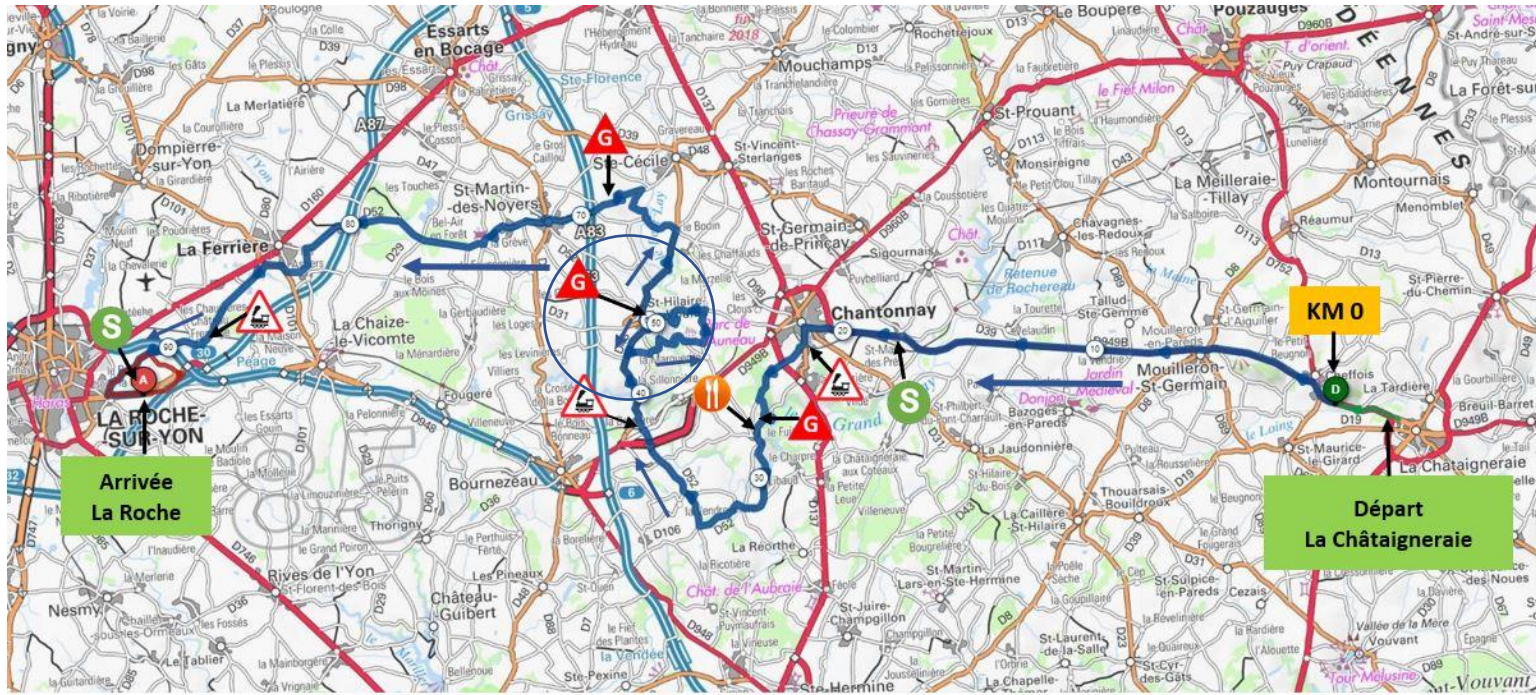
## **La Roche sur Yon au Bourg sous la Roche, lieu d'arrivée** **( au Lycée Nature, route de la Chaize D248 )**

- **10H30 et 13H00** : courses d'attente minimales – cadets (1<sup>ère</sup> manche du Challenge Voeckler), organisation RVC
- **15H27** : 1<sup>er</sup> passage de la Bernaudeau Junior sur la ligne d'arrivée
- **16H21** : Arrivée de l'épreuve
- **16H30** : Protocole au podium
- **17H00** : Verre de l'amitié au Lycée Nature

# SITE ARRIVEE



# Parcours (130,7 KM) et profil

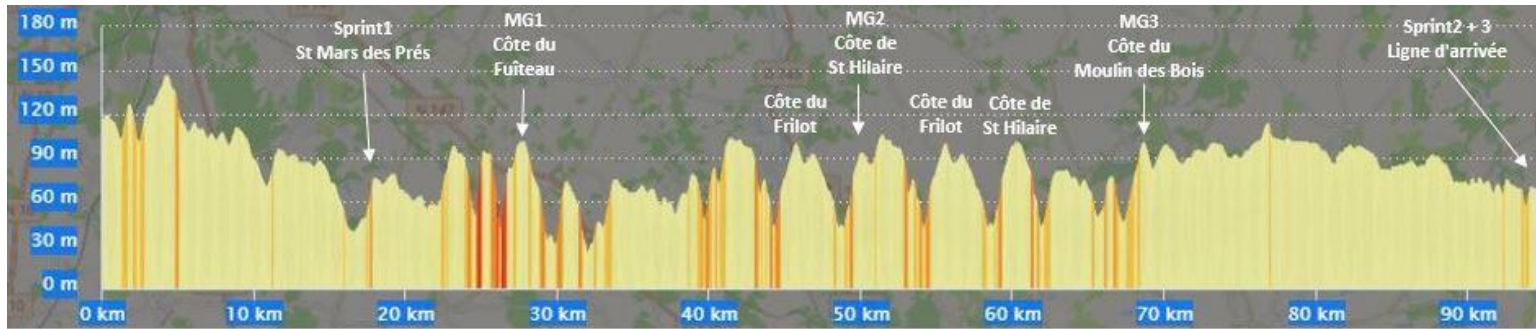


**S** Sprint

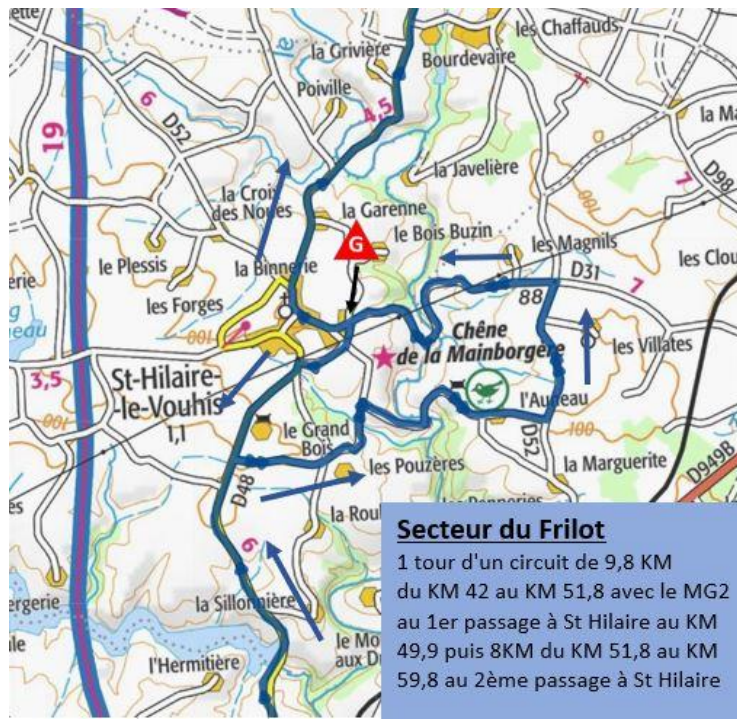
**R** Ravitaillement

**G** Grimpeur

Passage à niveau



## Zoom sur le secteur du 2<sup>ème</sup> MG à St Hilaire



## Parcours détaillé de l'épreuve

AGGLOMERATIONS	N° de route	KM	KM faits	KM à faire	Horaire 40 km/h
Départ neutralisé ( sur 2,5 KM )	VC	2,5			13:00:00
Départ réel sortie Châtaigneraie sur D949B	D949B	0	0	130,7	13:05:00
Cheffois	D949B	1,2	1,2	129,5	13:06:48
Mouilleron en Pareds	D949B	3,8	5	125,7	13:12:30
St Mars des Prés	D949B	13	18	112,7	13:32:00
Chantonnay vers VC de la Mouhée - passage à niveau	VC	3,5	21,5	109,2	13:37:15
Côte de la Mouhée ( 600m à 6% )	VC	1,9	23,4	107,3	13:40:06
Côte du Champ du Loup ( 500m, passage à 13% )	VC	1,9	25,3	105,4	13:42:57
Côte du Fuiteau ( 500m, passage à 13% )	VC	1,7	27	103,7	13:45:30
Village du Fuiteau (à gauche)	VC	0,7	27,7	103	13:46:33
Barrage de l'Angle - Guignard	VC	2,3	30	100,7	13:50:00
Côte du barrage avant La Touche ( 500m, passage à 10% )	VC	1	31	99,7	13:51:30
carrefour de l'Injustice à droite D52	D52	3,2	34,2	96,5	13:56:18
gauche-droite à la Brunière D949B	D949B	4,5	38,7	92	14:03:03
à droite D48	D48	1	39,7	91	14:04:33
à droite VC vers les Pouzères	VC	2,3	42	88,7	14:08:00
à droite VC vers le Frilot ( 500m avec passage à 10% )	VC	1,5	43,5	87,2	14:10:15
à gauche D52	D52	2,2	45,7	85	14:13:33
à gauche D31	D31	1,3	47	83,7	14:15:30
Côte de St Hilaire le Vouhis ( 1000m, passage à 8% ) à gauche vers D48	D48	2,9	49,9	80,8	14:19:51
à gauche VC vers les Pouzères	VC	1,9	51,8	78,9	14:22:42
à droite vers le Frilot (500m avec passage à 10% )	VC	1,5	53,3	77,4	14:24:57
à gauche D52	D52	2,3	55,6	75,1	14:28:24
à gauche D31	D31	1,4	57	73,7	14:30:30
Côte de St Hilaire le Vouhis ( 1000m, passage à 8% ) tout droit vers D48	D48	2,8	59,8	70,9	14:34:42
Côte de Bourdevaire ( 800m, passage à 8% ) D48	D48	2,8	62,6	68,1	14:38:54
à gauche à Bodin D98	D98	1,6	64,2	66,5	14:41:18
Côte de la Baudonnière ( 600m à 8% ) VC	VC	2	66,2	64,5	14:44:18
à gauche vers D47	D47	1	67,2	63,5	14:45:48
Côte du Moulin des Bois ( 1000m à 6% )	D47	1,2	68,4	62,3	14:47:36
St Martin des Noyers vers D52	D52	2,4	70,8	59,9	14:51:12
Le Détroit	D52	6,2	77	53,7	15:00:30
à gauche vers les Astiers VC	VC	5	82	48,7	15:08:00
le Château d'eau vers D101 puis D80 à gauche	D80	1,8	83,8	46,9	15:10:42
Château-Fromage D80 - passage à niveau	D80	4,8	88,6	42,1	15:17:54
Entrée sur le circuit à la Haute Couperie	D80	2,2	90,8	39,9	15:21:12
La Roche sur Yon rue de l'Annexe	D80	1,6	92,4	38,3	15:23:36
à gauche vers la rue Guillerot		0,4	92,8	37,9	15:24:12
à gauche rue du Général Guérin vers D248	D248	0,6	93,4	37,3	15:25:06
Ligne d'arrivée au Lycée Nature 1er passage	D248	1,3	94,7	36	15:27:03
à gauche VC vers le Village du Bois	VC	1,4	96,1	34,6	15:29:09
à gauche à la Haute Couperie D80	VC	1,9	98	32,7	15:32:00
Ligne d'arrivée au Lycée Nature 2ème passage	D248	3,9	101,9	28,8	15:37:51
Ligne d'arrivée au Lycée Nature 3ème passage	D248	7,2	109,1	21,6	15:48:39
Ligne d'arrivée au Lycée Nature 4ème passage	D248	7,2	116,3	14,4	15:59:27
Ligne d'arrivée au Lycée Nature 5ème passage	D248	7,2	123,5	7,2	16:10:15
Arrivée	D248	7,2	130,7	0	16:21:03

D48 = départementale 48

VC = Voie Communale



Sprint



Zone de ravitaillement



Grimpeur



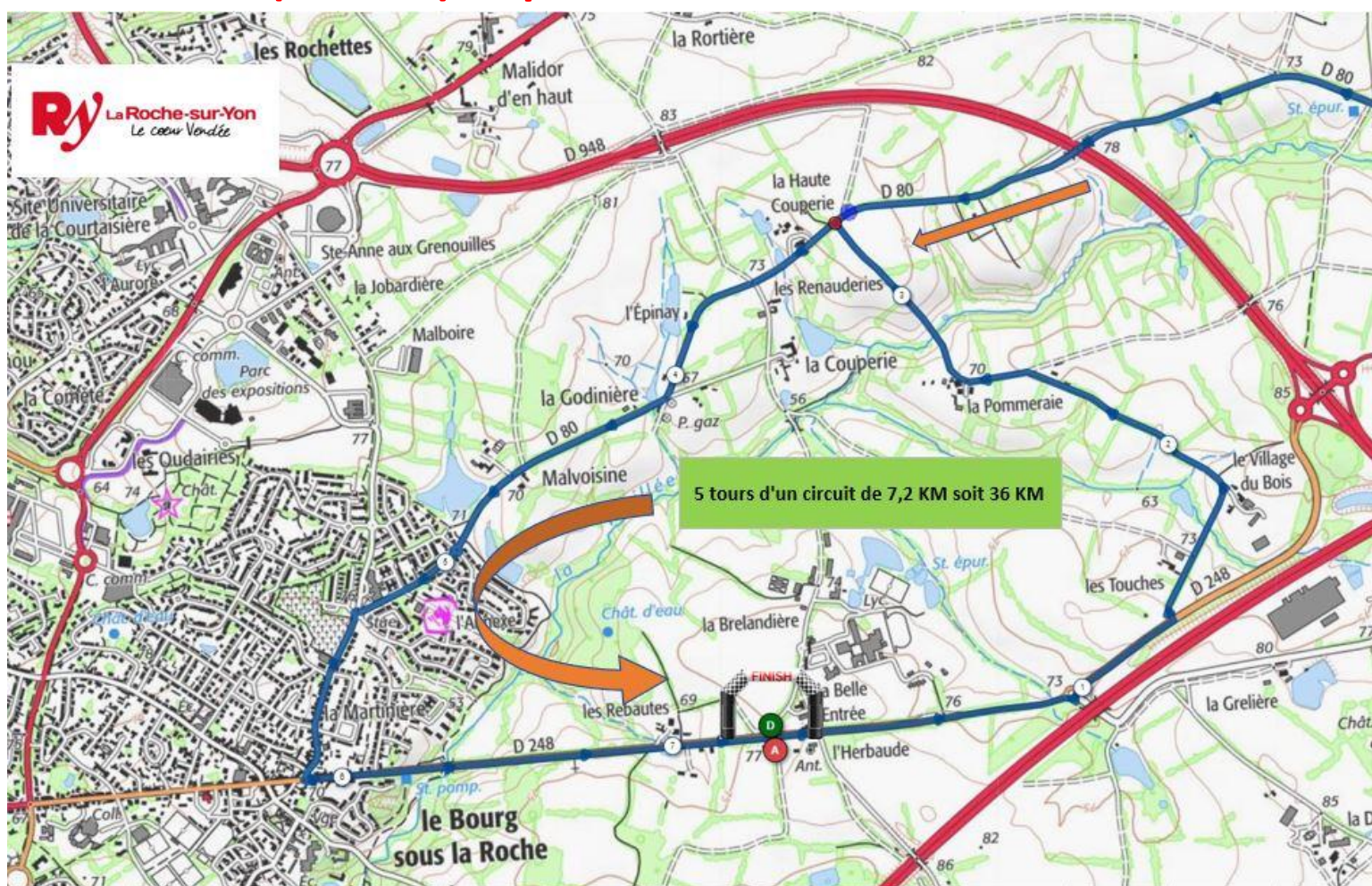
Passage à niveau

# Caractéristiques du parcours en ligne

- 130,7 KM dont 94,7 KM en ligne et 36 KM en circuit (5 tours de 7,2 KM)
- Départ neutralisé sur 2,5 KM
- KM 1 au KM 22 routes vallonnées plutôt faciles
- KM 22 au KM 68,4 succession de côtes, routes plus étroites
- KM 68,4 au KM 90,8 routes faciles
- KM 90,8 au KM 130,7 circuit final vallonné

La zone de ravitaillement est située au KM 27,7 au village du Fuîteau

## Circuit final (7,2 KM) et profil



## **Caractéristiques du circuit final**

- 7,2 KM à parcourir 5 fois soit 36 KM, circuit vallonné
- Ligne droite d'arrivée de 1,4 km en faux plat montant sur une route large

## **Classements annexes Sprints et Grimpeurs**

### **même réglementation pour chaque classement**

Les 3 premiers coureurs classés marquent respectivement 3pts, 2 pts et 1 point

En cas d'ex æquo au classement, il sera fait application des critères suivants, jusqu'à ce qu'il y ait départage :

1. Nombre de victoires
2. Nombre de 2<sup>èmes</sup> places.
3. Classement individuel au temps.

### **3 sprints**

Sprint 1 KM 18	à St Mars des Prés
Sprint 2 KM 101,9	2 <sup>ème</sup> passage sur la ligne d'arrivée
Sprint 3 KM 116,3	4 <sup>ème</sup> passage sur la ligne d'arrivée

### **3 MG**

MG 1 KM 27	côte du Fuîteau
MG 2 KM 49,9	côte de St Hilaire le Vouhis
MG 3 KM 68,4	côte du Moulin des Bois

***Trophée CMB en mémoire de Joël Bonnaud pour le plus combatif de l'épreuve***





Passages à niveau :    KM 21,5 à Chantonnay  
   KM 38,7 à la Brunière  
   KM 88,6 à Château Fromage

## *Passages délicats sur le parcours en ligne*

KM 26,5    descente rapide de Touchegray avec tourne à droite à l'équerre  
KM 38,7    passage à niveau surbaissé  
KM 44      descente du Frilot très rapide (passage à 13%)  
KM 53,8    descente du Frilot très rapide (passage à 13%)  
KM 65,6    au lieu-dit le Gué, pont très étroit

KM 26,5 descente rapide avec tourne à droite à l'équerre



KM 38,7 passage à niveau surbaissé



Passage à niveau de la Brunière



**KM 44 et KM 53,8 passage au gué du Frilot**

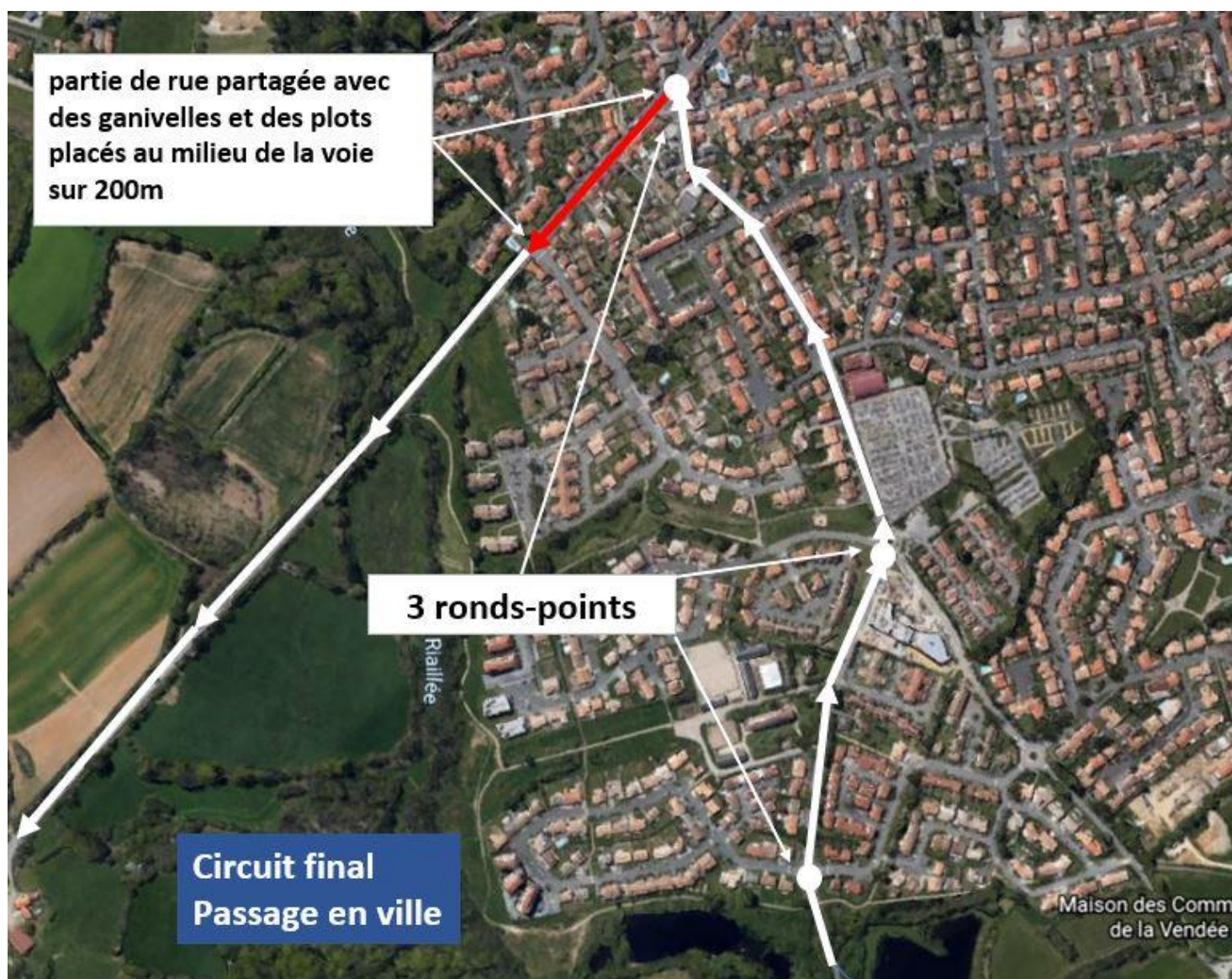


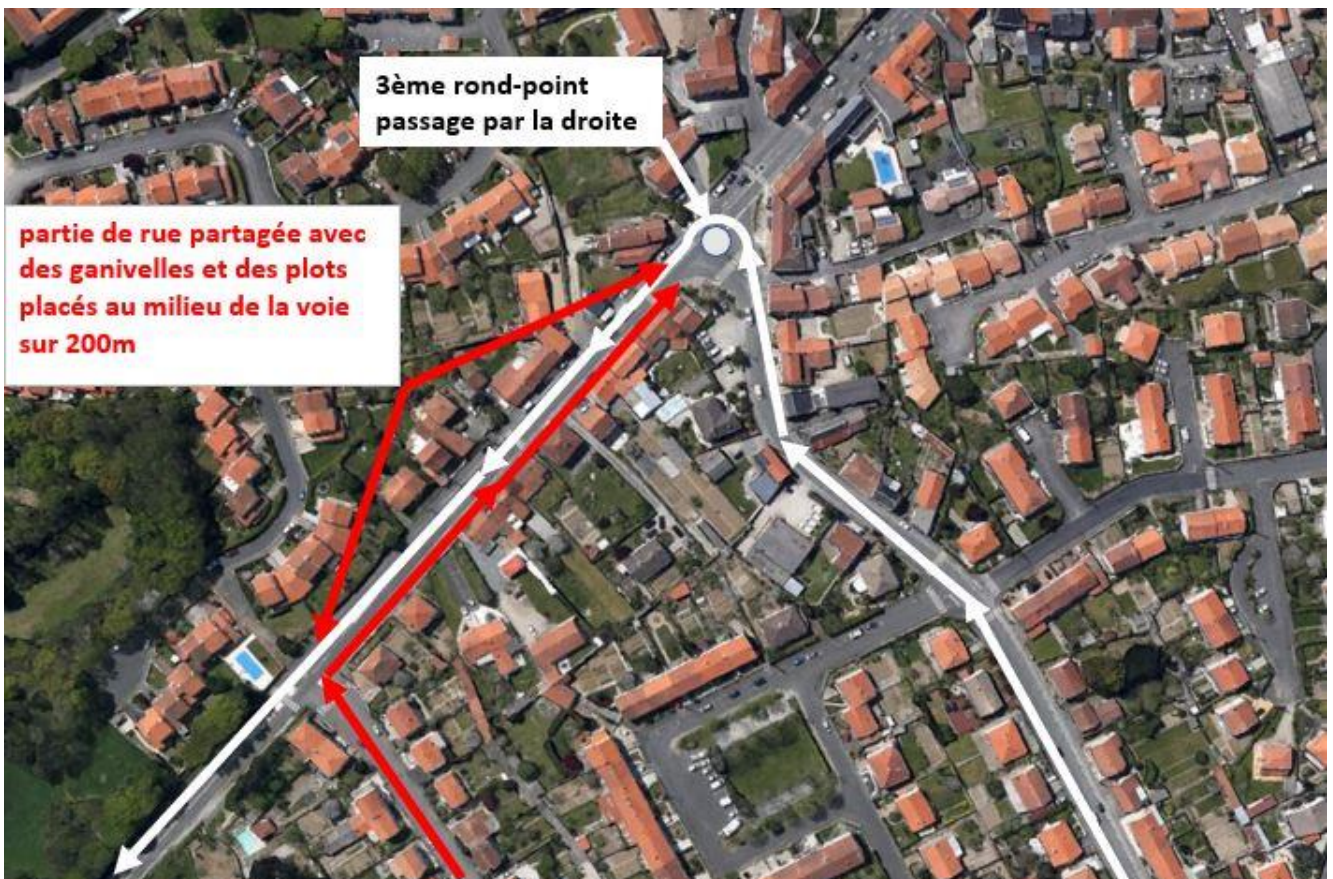
**KM 65,6 pont très étroit au village du Gué**



## Passages délicats sur le circuit final

### Vue d'ensemble sur la partie citadine du circuit final





# Grille de prix

1215 euros de prix sur les 20 premiers

1 <sup>er</sup> :200	2 <sup>ème</sup> :150	3 <sup>ème</sup> :125	4 <sup>ème</sup> :100	5 <sup>ème</sup> :90
6 <sup>ème</sup> :80	7 <sup>ème</sup> :70	8 <sup>ème</sup> :60	9 <sup>ème</sup> :50	10 <sup>ème</sup> :40
11 <sup>ème</sup> :30	12 <sup>ème</sup> :30	13 <sup>ème</sup> :30	14 <sup>ème</sup> :30	15 <sup>ème</sup> :30
16 <sup>ème</sup> :20	17 <sup>ème</sup> :20	18 <sup>ème</sup> :20	19 <sup>ème</sup> :20	20 <sup>ème</sup> :20

300€ pour les classements Sprints et MG

1<sup>er</sup> : 70€

2<sup>ème</sup> : 50€

3<sup>ème</sup> : 30€

200€ pour le classement par équipes

1<sup>ère</sup> : 100€

2<sup>ème</sup> : 60€

3<sup>ème</sup> : 40€

50€ pour le meilleur J1

**La permanence et le contrôle médical auront lieu au Lycée Nature près de l'arrivée**

**Les douches seront disponibles au Lycée Nature**

## **Hôpitaux**

Hôpital départemental Les Oudairies

Boulevard Stéphane Moreau

85000 La Roche sur Yon

Tél : 02 51 44 61 61

Clinique St Charles

11, boulevard René Lévesque

85000 La Roche sur Yon

Tél : 02 51 44 44 44

Centre hospitalier de Fontenay le Comte

40, rue Rabelais

85200 Fontenay le Comte

Tél : 02 51 53 51 53