

# Le Poinçonnet - Panazol Limoges Métropole



**12 MARS  
2022**

*Programme gratuit*

LE **SPORT** COMME  
**ÉCOLE** DE LA **VIE**



**CENTRE OUEST**

**PARTENAIRE**

**DE**



**Tour**  
**du Limousin**  
**ORGANISATION**

## :: LE MOT DU MAIRE DU POINÇONNET

**M**algré le contexte de crise sanitaire durable, la 10e édition de la Classique Le Poinçonnet – Panazol – Limoges Métropole aura bien lieu le samedi 12 mars 2022 après l’annulation de l’édition 2020 et la tenue de celle de 2021 à huis clos.

Les organisateurs et les bénévoles ont œuvré dans les coulisses de nombreuses semaines précédant cet évènement sportif de haut niveau.

Les contacts entre les deux départements, l’Indre et la Haute-Vienne se sont multipliés avec sérieux mais dans la bonne humeur.

En effet, nous avons, avec le président Claude Fayemendy, beaucoup de connaissances communes, ayant habité et travaillé en Haute-Vienne de longues années. Ce qui rend les échanges très cordiaux et naturels.

Cette dixième édition se veut plus impliquante pour la commune du Poinçonnet qui donnera le départ de cette prestigieuse compétition. Des animations seront mises en place pour attirer le public afin d’encourager les sportifs qui se lanceront dans cette épique bagarre de cyclistes affûtés au mental bien aguerri.

C’est avec espoir et envie qu’ensemble, sportifs, organisateurs, bénévoles et élus nous attendons cette course Le Poinçonnet – Panazol Limoges Métropole et je tiens à les remercier, tous, pour leur engagement.

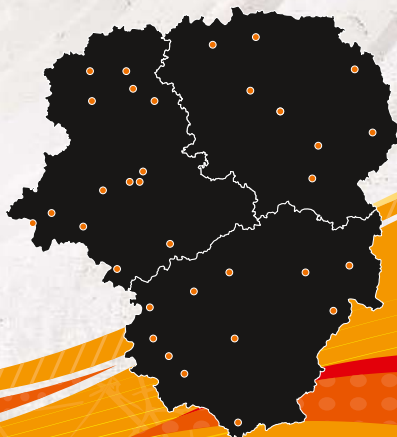


**Danielle DUPRÉ-SÉGOT**  
**Maire du Poinçonnet**

# Intermarché

## TOUS UNIS

Avec la Classique  
Le Poinçonnet -  
Panazol Limoges Métropole



LES MOUSQUETAIRES S'ENGAGENT AUX CÔTÉS DES SPORTIFS

# Intermarché

TOUS UNIS CONTRE LA VIE CHÈRE



les Mousquetaires

## :: LE MOT DU MAIRE DE PANAZOL

### LE SOURIRE DU VAINQUEUR

Qui succédera à Thomas Acosta sur la ligne d'arrivée panazolaise ?

Qui gagnera la dixième édition de la classique Le Poinçonnet - Panazol Limoges Métropole ?

Qui lèvera les bras et offrira son plus beau sourire aux Panazolaises et Panazolais, aux nombreux passionnés de courses cyclistes que compte notre Ville ?

Réponse le 12 mars prochain.

Panazol souhaite la bienvenue aux champions en provenance du Poinçonnet et qui ne manqueront pas, je le sais, ni d'envie ni de talent pour briller et se dépasser sur les routes berrichonnes et limousines.

Un merci particulier aux organisateurs et nombreux bénévoles qui, autour du Président Claude Fayemendy, vont nous proposer une nouvelle édition sans aucun doute inoubliable.

Depuis de longues années, ils servent si bien la petite reine !

Que cette classique apporte toutes les belles émotions attendues par tous !

Et qu'elle soit, plus que jamais, porteuse d'espoir !



**Fabien DOUCET**  
**Maire de Panazol**  
**Vice-Président de Limoges Métropole**

# Berger

Location

## La location sur mesure



Location Courte Durée  
pour le Professionnel et le Particulier



Location Longue Durée  
pour le Professionnel

TARIFS &  
RÉSERVATIONS

[bergerlocation.fr](http://bergerlocation.fr)

6, rue Francisco Ferrer - Zi Nord  
87280 LIMOGES

**05 55 38 27 27**



# BigMat

LES BÂTISSEURS ONT LEUR MAISON

PROFESSIONNELS  
ET PARTICULIERS

[www.bigmat.fr](http://www.bigmat.fr)



**PANAZOL - 12 rue d'Arsonval**



Location de véhicules  
Courte et longue durée  
[www.autoinfo.fr](http://www.autoinfo.fr)

## Louez votre véhicule !

*Louez votre véhicule en toute liberté !  
Choisissez votre marque et votre durée...*

LES GARAGES  
**DAUBY**  
RÉPARATION - VENTE - LOCATION  
[www.autoinfo.fr](http://www.autoinfo.fr)

Nantiat **05 55 53 41 41**

Garage DAUBY - Agent citroën - NANTIAT

**05 55 35 47 47** Limoges

Garage de la D2000 - Agent Peugeot - Zi Nord LIMOGES

## :: LE MOT DU PRÉSIDENT DE LIMOGES MÉTROPÔLE

C'est avec le même plaisir que nous accueillerons cette année encore l'arrivée des coureurs engagés pour cette 10<sup>e</sup> édition de cette classique « Le Poinçonnet – Panazol Limoges Métropole », désormais traditionnel rendez-vous cycliste du mois de mars entre Berry et Limousin, deux territoires liés par leur passion pour le sport et particulièrement pour le vélo.

Lorsque le vélodrome communautaire rend hommage à Raymond Poulidor, quand l'une des plus belles épreuves cyclo-sportives de France, accueillie à Panazol, porte le nom d'André Dufraisse et que les organisateurs passionnés de cette classique ne sont autres que ceux du Tour du Limousin, il est assez aisé de comprendre comment et pourquoi notre territoire a été labellisé « Terre de Cyclisme » en 2020 !

Pour les habitants de Limoges Métropole, cette course marque le début d'une longue série de moments cyclistes tant attendus chaque année, elle symbolise la liberté retrouvée de pouvoir se réunir et vibrer devant et avec les coureurs engagés, elle valorise le talent individuel et la stratégie collective, elle illustre enfin l'exigence de cette discipline ainsi que les valeurs de ce sport auprès des différentes générations de supporters.

Un grand bravo à Claude Fayemendy et son équipe pour leur ténacité malgré un contexte toujours incertain ainsi qu'aux équipes municipales et sportives du Poinçonnet et de Panazol mobilisées et un immense merci aux nombreux bénévoles sur le parcours qui rendent possible l'organisation de cette manifestation !

Grâce à vous, aux coureurs, aux spectateurs, cette 10<sup>e</sup> édition s'annonce placée sous le signe de la réussite, de quoi conforter la notoriété de cette classique cycliste !



**Guillaume GUERIN**  
**Président Communauté Urbaine - Limoges Métropole**

# FAITES LE PLEIN D'ÉNERGIE !

# AVIA



Partenaire de  Tour  
du **Limousin**  
ORGANISATION



Retrouvez tous nos produits  
et services sur **picoty.fr**

Votre expert en énergies  
à votre écoute

**+33 5 55 89 38 05**



Rue André et Guy Picoty - BP1 - 23300 La Souterraine

L'énergie est notre avenir, économisons-la !



## :: LE MOT DU DÉPARTEMENT DE LA HAUTE-VIENNE

**A** lors que la crise sanitaire continue de nous mettre à l'épreuve, je croise les doigts pour que la dixième édition de la Classique Le Poinçonnet - Panazol Limoges Métropole puisse se tenir le samedi 12 mars prochain et je nous espère nombreux, sur les bords des routes, pour encourager l'élite du peloton amateur.

Les coureurs s'affronteront sur les 160 kilomètres que compte cette édition 2022. Je sais que le spectacle sera au rendez-vous. De notre côté, nous serons bien sûr présents. Nous avons besoin de ces moments de sport, de partage et d'émotion !

Je remercie très sincèrement tous les bénévoles qui, autour de Claude Fayemendy et son équipe du Tour du Limousin Organisation, poursuivent leur engagement en faveur du monde sportif et contribuent à la promotion de la Haute-Vienne.

Au nom du Département, j'adresse mes meilleurs encouragements sportifs à tous les coureurs et souhaite beaucoup de plaisir aux organisateurs et spectateurs.



**Jean-Claude LEBLOIS,**  
*Président du Conseil Départemental de la Haute-Vienne*

**HAUTE-VIENNE  
TERRE DE SPORTS**

SOUTIEN  
AUX  
BÉNÉVOLES

PARTENAIRE  
DES CLUBS  
PROFESSIONNELS

SUBVENTIONS  
AUX CLUBS  
AMATEURS

20  
TERRE  
DE JEUX  
24

TERRE DE  
CYCLISME

département  
Haute-Vienne

HAUTE-VIENNE.FR

terre-lune / Envato elements



## LOCATION DE MATERIEL POUR TP, BTP & INDUSTRIE



**BLS Location**  
 17 Rue Gilles de Roberval  
 87280 Limoges  
 05 55 37 37 44  
[www.bls-location.fr](http://www.bls-location.fr)



Je loue  
 + vert :)

Une gamme éco-responsable

**20 agences**

La solution location efficace

• Conseils de pros • Livraison sur chantier • Assistance technique



## ORGANISÉE AVEC LE CONCOURS DE :



# DIRECTVELO

Le Poinçonnet - Panazol Limoges Métropole en direct sur

[www.directvelo.com](http://www.directvelo.com)

## :: PRÉSENTATION ET TEMPS FORTS DE LA COURSE

La dixième édition de la **Classique Le Poinçonnet - Panazol Limoges Métropole**, organisée par **Tour du Limousin Organisation**, aura lieu samedi 12 mars 2022. Cette épreuve, de nouveau inscrite au calendrier **Élite Nationale de la Fédération Française de Cyclisme**, comptera pour le **Challenge Raymond Poulidor ROCC 2022**, destiné à valoriser le cyclisme français élite amateur sur route.

La Classique, qui portait jusqu'en 2015 l'appellation **Châteauroux - Limoges**, a acquis ses lettres de noblesse entre 1980 et 1989, période pendant laquelle l'épreuve, professionnelle, fut organisée à dix reprises, et remportée par des coureurs bien connus des amateurs de cyclisme (Martial Gayant, Yvon Madiot, Charly Mottet ou encore Pascal Simon).

L'édition 2021, neuvième du nom, a été remportée le samedi 13 mars par **Thomas ACOSTA**, pensionnaire du Team Pro Immo - Nicolas Roux. **Maxime JARNET** du VC Villefranche Beaujolais et **Thomas DEVAUX** de Charvieu Chavagneux, complètent le podium.

Pour cette 10<sup>e</sup> édition, longue de 159,6 kilomètres, le parcours de **la Classique Le Poinçonnet - Panazol Limoges Métropole** promet d'être relevé avec plusieurs difficultés au programme, telles que les côtes du Bois des Échelles (4,4 km à 5,8 %) et de Saint-Just-le-Martel (2,4 km à 5,3 %), placées respectivement à 54 et 29 kilomètres de l'arrivée. Après un premier passage sur la ligne d'arrivée à Panazol, un circuit final de 18,6 kilomètres sera proposé aux coureurs.

### Les temps forts de la course :

#### Points Meilleur Grimpeur **G** :

Km 49,5 : Côte de Chambon Sainte-Croix (2,9 km à 3,4 %)

Km 105,8 : Côte du Bois des Échelles (4,4 km à 5,8 %)

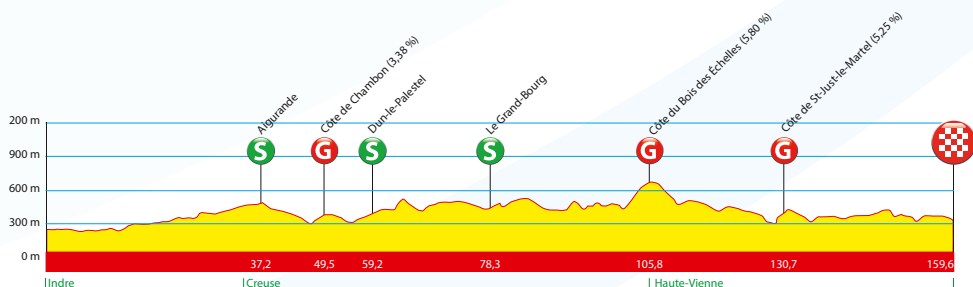
Km 130,7 : Côte de Saint-Just-le-Martel (2,4 km à 5,3 %)

#### Points Sprint **S** :

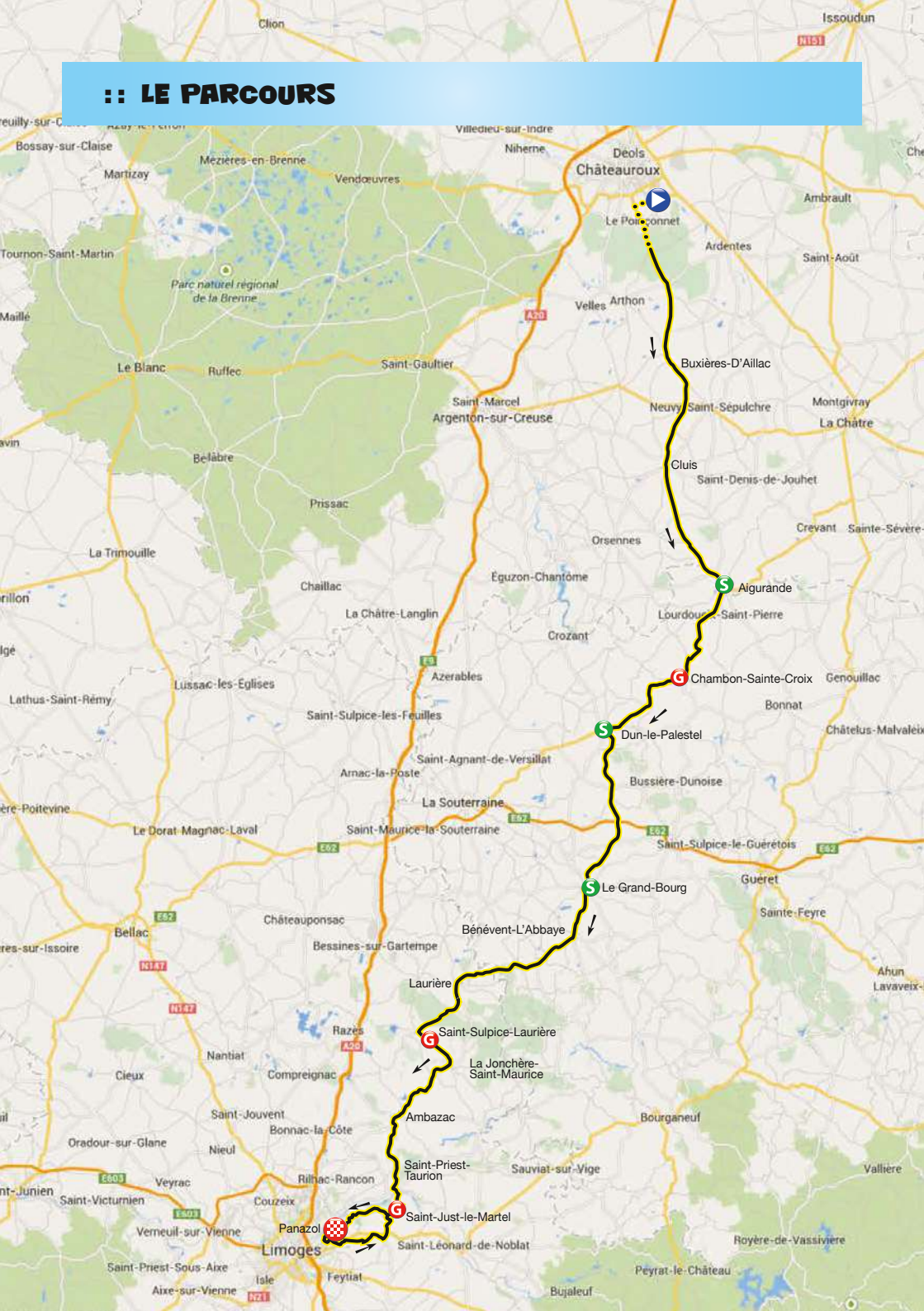
Km 37,2 : Aigurande

Km 59,2 : Dun-le-Palestel

Km 78,3 : Le Grand-Bourg



## :: LE PARCOURS



# :: LES HORAIRES DE PASSAGE

## Le Poinçonnet - Panazol Limoges Métropole / Samedi 12 mars 2022

Remise des Dossards : de 9 h à 11 h 15

Appel des coureurs : 12 h

Réunion Directeurs Sportifs : 10 h 45

Départ fictif : 12 h 20 / Départ réel lancé : 12 h 30

Trajet promenade (4,3 km) : **Le Poinçonnet**, Rue du 30 août 1944 > Rue Jean Bouin > Allée Paul Rué > Avenue de la Forêt - D.990

**Départ réel lancé**, sur la D.990 après 2<sup>e</sup> rond-point (Km 4.3)

KMS à parcourir	KMS parcourus	KMS partiel	Routes	Itinéraire	Moyennes horaires			Observations
					44 km/h	42 km/h	40 km/h	
				<b>INDRE (36)</b>				
				<b>LE POINÇONNET</b> - Gymnase, rue du 30 août 1944	12:20	12:20	12:20	<b>Départ Fictif</b>
				Arrêt protocolaire devant la Mairie				
			D.990	300 m après 2 <sup>e</sup> rond-point	12:30	12:30	12:30	<b>Départ Réel lancé</b>
159.6	0.0			<b>BUXIÈRES-D'AILLAC</b>	12:45	12:45	12:46	
148.7	10.9			<b>CLUIS</b>	13:00	13:02	13:03	
136.9	22.7	11.8		<b>AIGURANDE</b>	13:19	13:21	13:24	
123.3	36.3	13.6		<b>Sprint</b>	13:20	13:23	13:26	<b>Sprint</b>
122.4	37.2	0.9		Intersection D.990/D.951b	13:21	13:23	13:26	
122.1	37.5	0.3		<b>CREUSE (23)</b>	13:22	13:24	13:27	
121.4	38.2	0.7	D.951	Point bas M.G.	13:33	13:36	13:40	
113.0	46.6	8.4		<b>CHAMBON-STE-CROIX</b>	13:34	13:38	13:41	
111.8	47.8	1.2		Côte de Chambon (3,38%)	13:37	13:40	13:44	<b>M.G.</b>
110.1	49.5	1.7		<b>DUN-LE-PALESTEL</b>	13:49	13:53	13:58	
100.8	58.8	9.3		<b>Sprint</b>	13:50	13:54	13:59	<b>Sprint</b>
100.4	59.2	0.4		Intersection D.951/D.913	13:50	13:54	13:59	
100.2	59.4	0.2		Intersection D.913/D.5	13:53	13:57	14:01	
98.7	60.9	1.5	D.913	Intersection D.5/N.145/D.912	14:04	14:09	14:14	
89.9	69.7	8.8	D.5	Intersection D.912/D.4	14:16	14:21	14:27	
81.7	77.9	8.2	D.912	<b>LE GRAND-BOURG</b>	14:16	14:21	14:27	
81.7	77.9		D.4	<b>Sprint</b>	14:16	14:21	14:27	<b>Sprint</b>
81.3	78.3	0.4		Intersection D.4/D.912a1	14:17	14:22	14:28	
81.1	78.5	0.2		<b>BÉNEVENT-L'ABBAYE</b>	14:23	14:29	14:35	
76.3	83.3	4.8	D.912a1	Intersection D.912a1/D.914	14:24	14:29	14:35	
75.8	83.8	0.5		<b>MARSAC</b>	14:29	14:35	14:41	
72.0	87.6	3.8	D.914	Passage à niveau	14:30	14:36	14:43	<b>P.N.</b>
71.1	88.5	0.9		<b>HAUTE-VIENNE (87)</b>	14:37	14:43	14:50	
68.8	93.8	5.3		Passage à niveau	14:38	14:44	14:51	<b>P.N.</b>
65.4	94.2	0.4		<b>LAURIÈRE</b>	14:44	14:50	14:57	
61.3	98.3	4.1		Intersection D.914/D.8A1	14:47	14:53	15:01	
58.9	100.7	2.4	D.8A1	<b>SAINT-SULPICE-LAURIÈRE</b>	14:48	14:54	15:02	
58.5	101.1	0.4		Intersection D.8A1/D.78	14:48	14:54	15:02	
58.3	101.3	0.2		Point bas M.G.	14:48	14:54	15:02	
58.2	101.4	0.1	D.78	Intersection D.78/C.12	14:52	14:59	15:06	
55.5	104.1	2.7		Lieu-dit Les Combes	14:54	15:00	15:08	
53.9	105.7	1.6	C.12	<b>Côte du Bois des Echelles (5,80 %)</b>	14:54	15:00	15:08	<b>M.G.</b>
53.8	105.8	0.1		Intersection C.12/C.16	14:57	15:04	15:12	
51.6	108.0	2.2	C.16	Lieu-dit Maillevy	14:57	15:04	15:12	
51.4	108.2	0.2		Intersection C.16/D.50	14:57	15:04	15:12	
49.2	110.4	2.2	D.50	<b>LA JONCHÈRE-SAINT-AURICE</b>	15:00	15:07	15:15	
48.9	110.7	0.3		Intersection D.50/D.914	15:00	15:08	15:16	
42.0	117.6	6.9		<b>AMBAZAC</b>	15:10	15:18	15:26	
39.5	120.1	2.5		Intersection D.914/D.44	15:14	15:21	15:30	
32.1	127.5	7.4	D.44	<b>SAINT-PRIEST-TAURION</b>	15:24	15:32	15:41	
31.9	127.7	0.2		Intersection D.44/D.29	15:24	15:32	15:42	
31.5	128.1	0.4	D.29	Intersection D.29/D.44	15:25	15:33	15:42	
31.3	128.3	0.2	D.44	Point bas M.G.	15:25	15:33	15:42	
28.9	130.7	2.4		<b>Côte de Saint-Just-le-Martel (5,25 %)</b>	15:28	15:36	15:46	<b>M.G.</b>
28.4	131.2	0.5		<b>SAINT-JUST-LE-MARTEL</b>	15:29	15:37	15:47	
27.6	132.0	0.8		Intersection D.44/C.1	15:30	15:39	15:48	
27.2	132.4	0.4	C.1	Intersection C.1/Route du Vert	15:30	15:39	15:48	
21.2	138.4	6.0	C.11	Intersection C.11/D.140	15:38	15:47	15:57	
20.3	139.3	0.9	D.140	<b>PANAZOL</b>	15:40	15:49	15:59	
19.8	139.8	0.5		Intersection D.140/Rue de la Quintaine	15:40	15:49	15:59	
19.1	140.5	0.7	.....	Inters. Rue Maréchal Jourdan/D.224	15:41	15:50	16:00	
19.0	140.6	0.1	D.224	Inters. D.224/Rue Ferdinand Foch	15:41	15:50	16:00	
18.6	141.0	0.4		<b>1<sup>er</sup> passage sur la ligne d'Arrivée</b>	15:42	15:51	16:01	
18.4	141.2	0.2		Inters. Avenue Pierre Guillot/D.140	15:42	15:51	16:01	
18.2	141.4	0.2	D.140	Inters. D.140/Rue Turgot	15:42	15:51	16:01	
17.4	142.2	0.8		Cisalement D.941	15:44	15:53	16:03	
16.8	142.8	0.6		Lieu-dit La Petite Prade	15:44	15:53	16:03	
16.2	143.4	0.6		Lieu-dit Le Rouveilloux	15:45	15:54	16:04	
15.5	144.1	0.7		Lieu-dit Fonsalade	15:46	15:56	16:06	
14.4	145.2	1.1		Lieu-dit Marliat	15:48	15:57	16:08	
12.8	146.8	1.6		Inters. Rte de la Tuillière/Rue du Pourtour	15:49	15:59	16:10	
11.6	148.0	1.2		Inters. Rue du Pourtour/D.44	15:52	16:01	16:12	
11.0	148.6	0.6	D.44	Cisalement D.941	15:52	16:02	16:13	
9.3	150.3	1.7		<b>SAINT-JUST-LE-MARTEL</b>	15:55	16:04	16:15	
9.0	150.6	0.3		Intersection D.44/C.1	15:55	16:05	16:15	
8.6	151.0	0.4	C.1	Intersection C.1/Route du Vert	15:56	16:06	16:16	
2.6	157.0	6.0	C.11	Intersection C.11/D.140	16:04	16:14	16:26	
1.7	157.9	0.9	D.140	<b>PANAZOL</b>	16:05	16:15	16:27	
1.2	158.4	0.5		Intersection D.140/Rue de la Quintaine	16:05	16:16	16:27	
0.5	159.1	0.7	.....	Inters. Rue Maréchal Jourdan/D.224	16:07	16:17	16:29	
0.4	159.2	0.1	D.224	Inters. D.224/Rue Ferdinand Foch	16:07	16:17	16:29	
0.0	159.6	0.4		<b>ARRIVÉE</b>	16:07	16:18	16:29	<b>Arrivée</b>



Location de véhicules  
Courte et longue durée  
www.autoinfo.fr

# Louez votre véhicule !

Louez votre véhicule en toute liberté !  
Choisissez votre marque et votre durée...



Nantiat ◀ **05 55 53 41 41**

Garage DAUBY - Agent citroën - NANTIAT

**05 55 35 47 47** ▶ Limoges

Garage de la D2000 - Agent Peugeot - ZI Nord LIMOGES



5 Laveries automatique 24/24 - 7/7 à votre service

Limoges Aristide Briand - Châteauneuf-La-Forêt - St Germain les Belles

Parking / **SUPER** / Rue du Stade

Pierre-Buffière / Solignac  
Route de Toulouse / Avenue de St Eloi

## Garage BERRY DEPANNAGE

- Réparation toutes marques
- Commerce de véhicule
- Dépannage - Remorquage

LUNEAU Dominique

24 route de Châteauroux  
36340 CLUIS

**06 61 54 72 39**

Fax : 09 83 30 23 06

Email : [dominique.luneau@bbox.fr](mailto:dominique.luneau@bbox.fr)

# Osicars

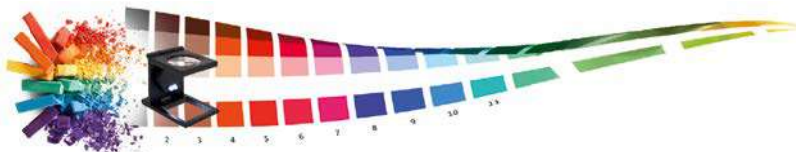
Partenaire  
de vos passions  
depuis 1934

Tous déplacements en autocar France / Étranger  
Organisation de séjours clé en main



05 55 21 26 54

[www.osicars.fr](http://www.osicars.fr)



*« Vous laisser plus qu'une impression »*

Site : [www.rivet-pe.fr](http://www.rivet-pe.fr) — Courriel : [devis@rivet-pe.net](mailto:devis@rivet-pe.net)

24 Rue Claude-Henri-Gorceix - BP 1577 - 87022 Limoges Cedex 9 — Téléphone : 05 55 04 49 50 — Télécopie : 05 55 04 49 61





**SUCHET**

NOUVELLE AQUITAINE

## Étanchéité – Bardage

*Route de Boisseuil*

*87220 FEYTIAT*

**05 55 75 03 09**



# TOUT VA CHANGER !

Découvrez les projets  
et les ambitions de votre territoire  
pour les 10 prochaines années



[www.limoges-metropole.fr](http://www.limoges-metropole.fr)

**PROJET DE TERRITOIRE**  
*Dynamique & durable*

