



DOSSIER DE PRESSE



CHAMPIONNATS DE FRANCE CYCLO-CROSS

8 et 9 janvier 2022
Liévin - Val de Souchez
Pas-de-Calais



DOSSIER DE PRESSE

| | |
|------------------------------|----|
| PRÉSENTATION DE LIÉVIN | 3 |
| PRÉSENTATION DE L'ÉVÈNEMENT | 5 |
| PALMARÈS 2021 | 6 |
| NOMBRE DE TITRES DECERNES | 7 |
| PROGRAMME OFFICIEL | 8 |
| PLAN D'ACCÈS & CIRCUIT | 9 |
| INFORMATIONS PRATIQUES | 11 |
| RETRANSMISSIONS TV | 13 |
| PROTOCOLE SANITAIRE | 14 |
| PRÉSENTATION DES PARTENAIRES | 15 |
| ANNEXE - PALMARÈS | 17 |





l'Entreprenante !

Liévin l'Entreprenante. Cette phrase n'est pas qu'un simple slogan. Elle symbolise toute la politique mise en place par la commune dans le domaine du sport, de la culture, du développement économique ou encore du cadre de vie. Située à seulement 30 minutes de Lille, au cœur du Bassin Minier, Liévin fait partie de la Communauté d'Agglomération de Lens/Liévin qui rassemble plus de 250 000 habitants. Une ville où il fait bon vivre et qui tourne une page de son histoire, résolument tournée vers l'avenir et un monde plus vert.

Liévin est forcément connue des amateurs et professionnels du monde du vélo. Que ce soient les manches de coupe du Monde, les championnats de France, d'Europe ou encore des courses amateurs, Liévin et le cyclisme, ça ressemble à une histoire. Il faut dire que Liévin est une ville où respire le domaine du sport.

Labellisée terre de Jeux 2024, la ville dispose de nombreux atouts nombreux de fédérations viennent ici pour bénéficier des infrastructures et du cadre de vie. Ces dernières années ont été marquées par les championnats d'Europe de Badminton, des rencontres internationales de handball (Équipe de France), Basket Ball (équipe de France), sans oublier le mythique Meeting d'athlétisme, le premier au monde en salle.

Rayon vélo, le club s'appuie aujourd'hui sur une toute jeune association, Liévin Cyclisme Organisation, présidée par John Gadret, ancien cycliste professionnel au palmarès élogieux.



l'Entreprenante !

En plus de 20 ans, Liévin a été une des places fortes de la discipline avec un savoir-faire reconnu dans le monde du cyclo-cross en organisant de nombreuses épreuves nationales et internationales. Liévin revient alors à son plus haut niveau.

- 2000 Coupe de France
- 2001 Coupe de France
- 2002 Coupe du Monde
- 2003 Coupe de France
- 2005 Championnat de France
- 2006 Coupe du Monde
- 2008 Coupe du Monde
- 2008 Championnat d'Europe
- 2010 Championnat de France
- 2012 Coupe du Monde
- 2019 Epreuve régionale



LE CYCLO-CROSS

Discipline hivernale, pratiquée entre autres par certains coureurs routiers ou vététistes. Les Championnats de France sont organisés, sur 2 jours en 1^{ère} quinzaine de janvier, sur des parcours tracés en zone urbaine ou rurale, en sous-bois ou sur des sentiers vallonnés pour les catégories Cadets, Juniors, Espoirs, Elite Hommes et Femmes.

Le cyclo-cross connaît un fort engouement comme l'ensemble des pratiques de pleine nature. La Fédération veille à développer cette activité (inciter la création d'épreuves dans toutes les régions, favoriser le développement du nombre de pratiquants, mettre tout en œuvre pour augmenter l'attractivité des épreuves nationales, notamment avec le circuit des Coupes de France de Cyclo-Cross qui rassemblent de plus en plus de coureurs dans toutes les catégories).

CHIFFRES CLÉS

- 300 coureurs engagés toutes catégories confondues, 12 régions représentées, 2 jours de compétition
- Environ 3000 à 5000 spectateurs par jour selon les sites (Entrées payantes sur lieu de compétition)
- 2000 nuitées en moyenne
- 80 journalistes et 40 techniciens TV accrédités
- Retransmission TV : plus de 3h de Direct sur France Télévisions et Eurosport





- ✓ Champion de France Cadets - Jarod Egea Garcia (Occitanie)
- ✓ Championne de France Cadettes - Célia Gery (Auvergne-Rhône Alpes)
- ✓ Champion de France Juniors Hommes - Nathan Bommenel (Occitanie)
- ✓ Championne de France Juniors Femmes - Line Burquier (Auvergne-Rhône Alpes)
- ✓ Champion de France Espoirs Hommes - Antoine Huby
- ✓ Championne de France Scratch Femmes - Amandine Fouquet
- ✓ Champion de France Elite Hommes - Clément Venturini





9 TITRES DECERNES

Champion de France Relais des comités Régionaux

Champion de France Cadets

Championne de France Cadettes

Champion de France Juniors Hommes

Championne de France Juniors Femmes

Champion de France Espoirs Hommes

Championne de France Espoirs Femmes

Championne de France Scratch Femmes

Champion de France Elite Hommes

CRÉNEAU D'ENTRAÎNEMENT**VENDREDI 7 JANVIER : 15h30 - 17h****SAMEDI 8 JANVIER 2022****Championnat de France - Relais des comités régionaux**

10h20 : Appel des concurrents

10h30 : Départ de la course / durée : 30 minutes

Championnat de France - Cadets

13h : Appel des concurrents

13h10 : Départ de la course / durée : 30 minutes

Championnat de France - Cadettes

14h10 : Appel des concurrents

14h20 : Départ de la course / durée : 30 minutes

Championnat de France - Espoirs Hommes

15h20 : Appel des concurrents

15h30 : Départ de la course / durée : 50 minutes

DIMANCHE 9 JANVIER 2022**Championnat de France - Juniors Hommes**

9h50 : Appel des concurrents

10h : Départ de la course / durée : 40 minutes

Championnat de France - Juniors Femmes

11h05 : Appel des concurrents

11h15 : Départ de la course / durée : 40 minutes

Championnat de France - Elite/Espoirs Femmes

13h35 : Appel des concurrents

13h45 : Départ de la course / durée : 45 minutes

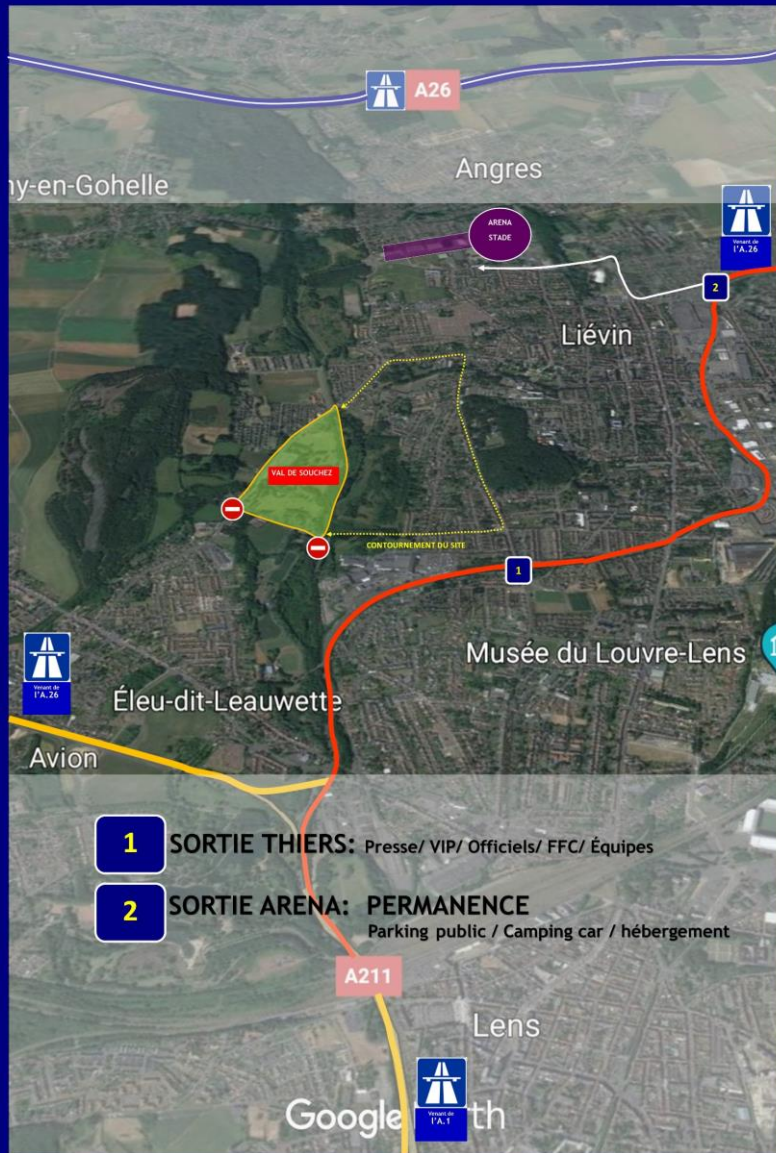
Championnat de France - Elite Hommes

14h50 : Appel des concurrents

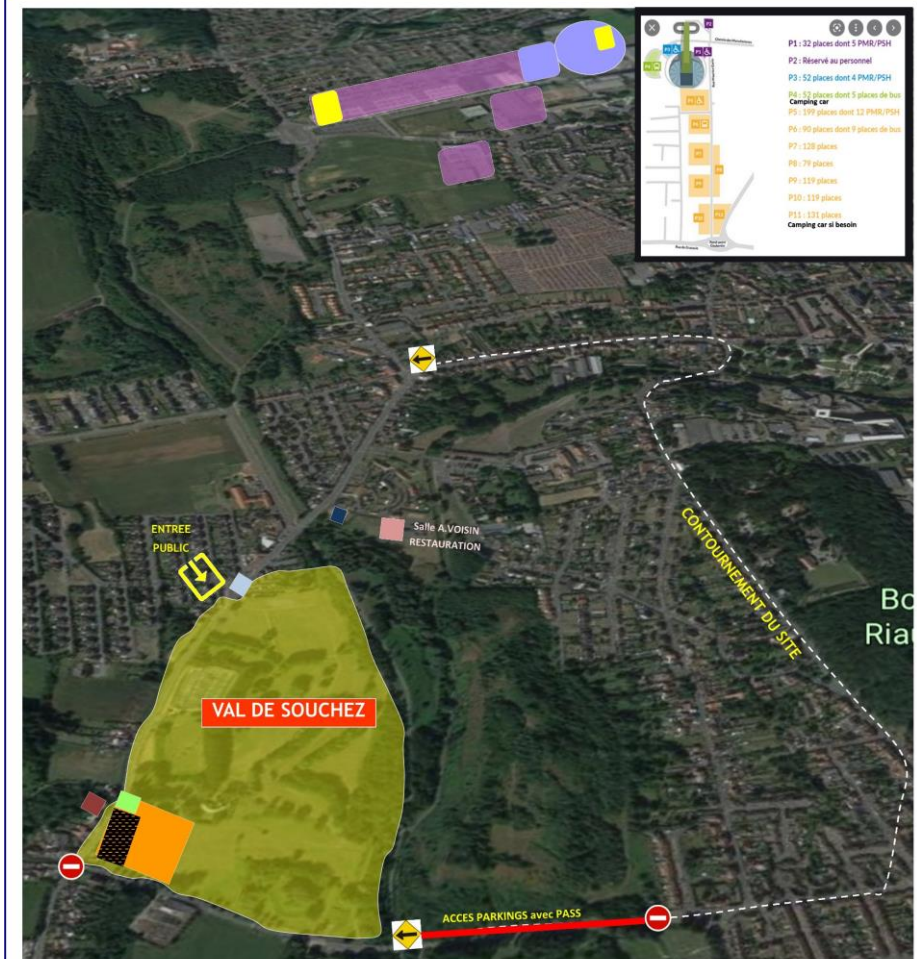
15h : Départ de la course / durée : 1h03

Le nombre de tours pour chaque championnat sera déterminé sur place par le Jury des commissaires, sur la base des premiers tours.

Venir à Liévin - accès au site



Les parkings



- | | | |
|-------------------|--|---|
| DEPOSE MINUTE PMR | PARKING PRESSE / FFC | CENTRE D'ACCREDITATION (ARENA STADE COUVERT) |
| PARKING COUREURS | PARKING PUBLIC | PARKING VIP / OFFICIELS |
| PARKING TEAMS | PARKING CAMPING CAR (attention aux jours d'ouverture) | PARKING BENEVOLES |
| | | PARKING VIP + |



8-9 JANVIER 2022
CHAMPIONNATS DE FRANCE
CYCLO-CROSS
LIÉVIN - VAL DE SOUCHEZ

-  ROUTE
-  CHEMIN





ACCREDITATIONS PRESSE

Demande d'accréditation à compléter via le lien ci-contre :

[Lien accréditation presse](#)

Avant le mercredi 5 janvier 2022

Pour les journalistes sans carte de presse, merci de joindre obligatoirement un courrier du rédacteur en Chef ou du responsable du service des sports du média concerné.

→ IMPORTANT / ACCES AU SITE : Début janvier, un PASS MEDIA à présenter à votre arrivée vous sera adressé par email à l'adresse renseignée sur votre demande d'accréditation.

INFORMATIONS PRESSE

Salle de presse et salle de conférence de presse : sous un chapiteau près de la ligne d'arrivée

Les horaires d'ouverture de la salle de presse sont les suivants :

- Vendredi 7 janvier 2022 : à partir de 14h
- Samedi 8 janvier 2022 : à partir de 9h
- Dimanche 9 janvier 2022 : à partir de 9h

Parking Presse : Route d'Avion - face au chapiteau Salle de Presse - Site d'arrivée

Photographes : Retrait des chasubles en Salle de Presse sur présentation de la carte de presse et en échange d'une caution. Pour les photographes sans carte de presse, l'accès à la zone arrivée sera limité (voir protocole sanitaire P.13)



HÉBERGEMENTS

Toutes les informations sur le site de l'office de tourisme de Lens-Liévin : <https://tourisme-lenslievin.fr/>

Bénéficiaire de réductions dans les Hôtels-Restaurants **Campanile Béthune, Arras et Lens**, le week-end des Championnats de France de Cyclo-Cross, sur les chambres, petits-déjeuners buffet et restauration (repas sportifs) ; Par téléphone avec le code promo « LCO » (Liévin Cyclisme Organisation/Championnats de France Cyclo-Cross 2022) <http://www.lievincyclisme.com/hotellerie/>

ENTRÉE PUBLIC

Entrée payante : à partir de 12 ans

- 6 € samedi ou dimanche
- 10 € le week-end

Vente sur place

Pour les habitants de Liévin, sur présentation d'un justificatif de domicile, entrée gratuite à retirer au service des sports de la Mairie, mercredi 5, jeudi 6 et vendredi 7 janvier de 8h à 18h.
Pass Sanitaire obligatoire à présenter à l'entrée du circuit, route d'Avion.



DIFFUSIONS TV

Dimanche 9 janvier 2022 :

- 13h40- 14h45 : Epreuve Elite/Espoirs Femmes en direct sur Eurosport
- 14h50- 16h20 : Epreuve Elite Hommes en direct sur Eurosport
- 15h15-16h10 : Epreuve Elite Hommes en direct sur France 3 Nord
- 14h55 -16h20 : Epreuve Elite Hommes en direct sur France.TVSPORT

- Les deux épreuves Juniors hommes et femmes seront à suivre en direct sur la page Facebook FFC.

france•tv
sport

★EUROSPORT

CHAMPIONNATS DE FRANCE CYCLO-CROSS



SAINT-QUENTIN-EN-YVELINES
2021



En salle de presse :

Présentation du pass sanitaire obligatoire pour le retrait de l'accréditation.

Les journalistes doivent respecter la distanciation sociale d'un mètre au minimum et respecter les gestes barrières.

Le port du masque sera obligatoire pour accéder et se déplacer dans la salle.

La conférence de presse pour chaque interview après-course sera organisée dans la salle de presse.

Zone Interview Arrivée :

Seules les Tv et radios en direct auront accès au flash interview à l'arrivée (micros protégés et perches obligatoires)

- Photographes : ligne d'arrivée / zone protocolaire :

Le port du masque sera obligatoire. Remise de la chasuble Photo/Média en salle de presse après validation du service de presse FFC. Un seul photographe par média détenteur aura accès à la ligne d'arrivée. Tous les photographes avec chasuble auront accès à la zone protocolaire, avec une distanciation mise en place par la FFC.

- Généralités Interviews et prises de vues :

Le port du masque sera obligatoire lors des interviews ou des prises de vues, au départ comme à l'arrivée. Aucune interview ne sera autorisée en dehors des espaces prévus. Aucune réaction à chaud dans la zone fond de ligne d'arrivée sera acceptée. Les médias qui doivent effectuer de la prise de son devront utiliser une perche et la nettoyer, entre chaque interview.

ORGANISATEURS



l'Entrepreneante !

PARTENAIRES INSTITUTIONNELS



PARTENAIRES LOCAUX



PARTENAIRES MEDIAS





CONTACTS

ORGANISATION :

Nicolas ANDRE - Directeur des activités sportives
n.andre@ffc.fr / 06.04.59.65.59

Emilien BAILLET - Coordinateur Cyclo-cross
e.baillet@ffc.fr / +33 (0)1.81.88.09.38

MEDIA / PRESSE :

Sylvie PASQUALIN - Responsable communication
s.pasqualin@ffc.fr / +33 (0)1.81.88.09.39

Coline BRIQUET - Assistante communication
c.briquet@ffc.fr / 06.99.18.08.94

Vélodrome National de Saint-Quentin-en-Yvelines
1, rue Laurent Fignon
78180 Montigny le Bretonneux
<http://www.ffc.fr>

PALMARÈS CYCLO-CROSS

| ANNÉE | LIEUX | FEMMES ÉLITE | CADETS | HOMMES JUNIORS | HOMMES ESPOIRS | ÉLITE | | | |
|-------|------------------------|-----------------------|--------------------------|------------------------|-------------------------|-------------------|--------------------|---------------------|-------------------|
| 2000 | MANOSQUE | LAURENCE LEBOUCHER | ROMAIN FONDARD | STEVE CHAINEL | DAVID DEREPA | CHRISTOPHE MOREL | | | |
| 2001 | BLAYE | LAURENCE LEBOUCHER | ROMAIN VILLA | JULIEN BELGY | FRANCIS MOUREY | DAVID PAGNIER | | | |
| 2002 | SARREBOURG | MARYLINE SALVETAT | OLIVIER SARRAZIN | ROMAIN VILLA | FRANCIS MOUREY | DOMINIQUE ARNOULD | | | |
| 2003 | NOMMAY | LAURENCE LEBOUCHER | YANNICK MARTINEZ | CLÉMENT LHOTELLERIE | FABIEN BOURLY | DOMINIQUE ARNOULD | | | |
| 2004 | LIMOGES | MARYLINE SALVETAT | GEOFFREY LORRAIN | CLÉMENT LHOTELLERIE | STÉPHANE BELOT | JOHN GADRET | | | |
| 2005 | LIÉVIN | MARYLINE SALVETAT | ROMAIN PINOT | JULES CHABANON | ROMAIN VILLA | FRANCIS MOUREY | | | |
| 2006 | SEDAN | LAURENCE LEBOUCHER | ARNAUD JOUFFROY | AURÉLIEN DUVAL | CLÉMENT LHOTELLERIE | JOHN GADRET | | | |
| 2007 | LANARVILY | MARYLINE SALVETAT | PIERRE GARSON | ARNAUD JOUFFROY | ROMAIN VILLA | FRANCIS MOUREY | | | |
| 2008 | PONT-CHATEAU | LAURENCE LEBOUCHER | EMILIE VIENNET | ARNAUD JOUFFROY | AURÉLIEN DUVAL | FRANCIS MOUREY | | | |
| 2009 | PONT-CHATEAU | MARYLINE SALVETAT | PIERRE-HENRI LECUISINIER | ALEXANDRE BILLON | ARNAUD JOUFFROY | FRANCIS MOUREY | | | |
| ANNÉE | LIEUX | CADETTES | FEMMES ÉLITE | CADETS | HOMMES JUNIORS | HOMMES ESPOIRS | ÉLITE | | |
| 2010 | LIÉVIN | MANON BOURDIAUX | CAROLINE MANI | ANTHONY CHAMERAT | DAVID MENUT | MATHIEU BOULO | FRANCIS MOUREY | | |
| 2011 | LANARVILY | AUDREY MENUT | CAROLINE MANI | LÉO VINCENT | FABIEN DOUBEY | MATHIEU BOULO | FRANCIS MOUREY | | |
| ANNÉE | LIEUX | CADETTES | FEMMES JUNIORS | FEMMES ÉLITE | CADETS | HOMMES JUNIORS | HOMMES ESPOIRS | ÉLITE | |
| 2012 | QUELNEUC | LAURA PERRY | JULIE BOUCHER | LUCIE CHAINEL | ANTHONY KUENTZ | QUENTIN JAUREGUI | JULIAN ALAPHILIPPE | AURÉLIEN DUVAL | |
| 2013 | NOMMAY | OCÉANE GRUMEL | LAURA PERRY | LUCIE CHAINEL | EMILE CANAL | CLÉMENT RUSSO | JULIAN ALAPHILIPPE | FRANCIS MOUREY | |
| 2014 | LIGNIÈRES-EN-BERRY | MAËLLE GROSSETÊTE | EMELINE GAULTIER | PAULINE FERRAND-PRÉVÔT | MICKÂEL CRISPIN | SÉBASTIEN HAVOT | CLÉMENT VENTURINI | FRANCIS MOUREY | |
| 2015 | PONT-CHATEAU | EVITA MUZIK | JULIETTE LABOUS | PAULINE FERRAND-PRÉVÔT | NICOLAS GUILLEMIN | EDDY FINÉ | FABIEN DOUBEY | CLÉMENT LHOTELLERIE | |
| 2016 | BESANÇON | PASQUINE VANDERMOUTEN | HÉLÈNE CLAUZEL | CAROLINE MANI | THIBAUT VALOGNES | MAXIME GAGNAIRE | CLÉMENT RUSSO | FRANCIS MOUREY | |
| 2017 | LANARVILY | PASQUINE VANDERMOUTEN | JADE WIEL | PAULINE FERRAND-PRÉVÔT | ANTOINE HUBY | MAXIME BONSERGENT | TONY PERIOU | CLÉMENT VENTURINI | |
| 2018 | QUELNEUC | LINE BURQUIER | JADE WIEL | PAULINE FERRAND-PRÉVÔT | FLORIAN RICHARD-ANDRADE | BENJAMIN RIVET | LUCAS DUBAU | STEVE CHAINEL | |
| 2019 | BESANÇON | LINE BURQUIER | AMANDINE FOUQUENET | PAULINE FERRAND-PRÉVÔT | PIERRICK BURNET | ANTOINE HUBY | ANTOINE BENOIST | CLÉMENT VENTURINI | |
| ANNÉE | LIEUX | CADETTES | FEMMES JUNIORS | FEMMES ESPOIRS | FEMMES ÉLITE | CADETS | HOMMES JUNIORS | HOMMES ESPOIRS | ÉLITE |
| 2020 | FLAMANVILLE | LILOU FABRÈGUE | LINE BURQUIER | M.NORBERT-RIBEROLLE | M.NORBERT-RIBEROLLE | LOUKA LESUEUR | UGO ANANIE | ANTOINE BENOIST | CLÉMENT VENTURINI |
| 2021 | PONT-CHATEAU | | | AMANDINE FOUQUENET | AMANDINE FOUQUENET | | | ANTOINE HUBY | CLÉMENT VENTURINI |
| | ST-QUENTIN-EN-YVELINES | CÉLIA GERY | LINE BURQUIER | | | JARODEGEA GARCIA | NATHAN BOMMENEL | | |