

14^{ème} Tour du Piémont Pyrénéen

2-4 Juillet 2021



Étape 1 Vendredi 2 Juillet (matin) : Lacq - Mont

Étape 2 Vendredi 2 Juillet (après-midi) : Lacq - Lacq

Étape 3 Samedi 3 Juillet : Thèze - Laruns

Étape 4 Dimanche 4 Juillet : Maubourguet - Lescar

FÉDÉRATION
FRANÇAISE
CYCLISME

LESCAR

www.tourdupiemontpyreneen.fr

SPRINT

shem
ENGIE

ALIENOR
ENTREPRISE DE GASCOGNE

Toyal
METALLIQUES VOS COLÈGUES

PYRENEES
ATLANTIQUES
NORD-PIRENEES

RÉGION
Nouvelle-
Aquitaine

PYRENEES
GASCOGNE

PAU BEARN
PYRENEES
Communauté d'Agglomération

Adresses et téléphones utiles

Hôpitaux et cliniques

Centre Hospitalier de Pau

4 boulevard Hauterive 64046 PAU

Téléphone 05.59.92.48.48

Polyclinique de Navarre

8 boulevard Hauterive 64000 PAU

Téléphone 05.59.14.54.54

Centre Hospitalier d'Oloron

Avenue Alexandre Fleming, BP 160 64404 OLORON-SAINTE-MARIE

Téléphone 05.59.88.30.30

Polyclinique d'Oloron

2 rue du Pont de Gouat 64400 OLORON-SAINTE-MARIE

Téléphone 05.59.36.37.00

Médecins

Docteur PITZ Patrick

Magasins de cycles

Cycles Pedegaye Culture Vélo

3 chemin plaines

64230 Lescar

Tél : 05 59 77 82 30



Toutes les infos et le suivi live de la course grâce au hashtag #TPP_21



14^{ème} Tour du Piémont Pyrénéen

Liste des officiels Tour du Piémont Pyrénéen 2021

Organisation du **LESCAR V SPRINT**

Président LVS

Gilbert DUCLOS LASSALLE +33 6 10 27 90 48

Directeur Epreuve

Gilbert DUCLOS LASSALLE

Contact équipes/Communication

Pascal BAUDRON +33 6 16 36 90 78

Secrétariat Général

Guy CAPDEVIELLE

Invités/Parc Auto

Pascal BAUDRON

Informatique, Permanence, Classements

STS Sport: <https://www.stsport.fr/>

Protocole

Pascal BAUDRON, Gilbert DUCLOS LASSALLE

Hébergement Restauration Accueil des Equipes

Maïthé DUCLOS LASSALLE

Radio Tour

Assistance Course Provence ACP

Responsable Ligne Arrivée

Guy CAPDEVIELLE

Responsable Circuits et Fléchage

Guillaume CARRICART

Site Internet

www.lescarvsprint.com

Présidente du Jury

Marina MORLAAS +33 6 63 10 62 91

Membres du Jury

Eric GRANDJAN, Olivier ROUSSEAU

Juge à l'arrivée

Cyrielle SERVAT

Commissaires moto

Stéphane LAVIGNAC, Sophie LAVAUD,
Aain VANDAL

Chronométrateur

Bruno ALADREN

Service Médical

Dr PITZ
Protection Civile (2 ambulances)

Speaker course

Jean Louis ROCHE, Pascal BAUDRON

Ouverture Course

BACB

Sécurité

A.M.A.C – Gardians (motos) BACB (Signaleurs)

Moto Info

Jean Paul BORAU

Info course

Karl BAUDRON

Photographes

PYRENEES PRESSE, SUD OUEST, DIRECT VELO ,

Service d'ordre

Gendarmerie Nationale, Polices Municipales concernées

14^{ème} Tour du Piémont Pyrénéen

Tour du Piémont Pyrénéen 2021

Médias



Les Maillots



Sprints
Intermédiaires



Meilleur
Grimpeur



Classement
Général



Classement
par Points



Meilleur
Jeune



1^{er}
Nouvelle Aquitaine



Meilleure
Équipe

14^{ème} Tour du Piémont Pyrénéen

Tour du Piémont Pyrénéen 2021

Règlement

Grille de Prix

- Classement 1^{ère} étape **LACQ - MONT** : grille 610€/20
122, 91, 73, 61, 49, 43, 34, 27, 18, 12, 11, 9, 9, 9, 8, 8, 7, 7, 6, 6.
- Classement 2^{ème} étape **LACQ - LACQ** : grille 1220€/20
246, 183, 146, 122, 98, 85, 67, 55, 37, 24, 21, 20, 18, 17, 15, 14, 14, 14, 12, 12.
- Classement 3^{ème} étape **THEZE - LARUNS** : grille 1220€/20
246, 183, 146, 122, 98, 85, 67, 55, 37, 24, 21, 20, 18, 17, 15, 14, 14, 14, 12, 12.
- Classement 4^{ème} étape **MAUBOURGUET - LESCAR** : 1220€/20
246, 183, 146, 122, 98, 85, 67, 55, 37, 24, 21, 20, 18, 17, 15, 14, 14, 14, 12, 12.
- Classement Général individuel **SHEM ENGIE**: grille 1951€/25
485, 243, 175, 136, 117, 98, 91, 85, 79, 66, 52, 46, 40, 26, 26, 26, 20, 20, 20, 20, 16, 16, 16, 16, 16.
- Classement Général par Equipe **REXEL** : grille 190€/3
91, 61, 38.
- Classement Général des Sprints Points Chauds **A'LIENOR A 65**: grille 190€/3
91, 61, 38.
- Classement Général par Points **NOUVELLE AQUITAINE**: grille 190€/3
91, 61, 38.
- Classement Général des Grimpeurs **TOYAL**: grille 259€/3
129, 78, 52.
- Classement Général des jeunes **CONSEIL DEPARTEMENTAL 64**: grille 190€/3
91, 61, 38.

Tour du Piémont Pyrénéen 2021

Règlement particulier de l'épreuve

Article 1 – ORGANISATION

Le **Tour du Piémont Pyrénéen** est organisé par le **LESCAR V SPRINT**, dont le siège social est LVS, 7 impasse du vert Galant, 64230 LESCAR. Le TPP est régi par les règlements de la Fédération Française de Cyclisme. Il se dispute du Vendredi 02 juillet 2021 au dimanche 04 juillet 2021.

Article 2 – TYPE D'ÉPREUVE

L'épreuve : **2-12-1** est réservée aux athlètes de catégorie: **Hommes Élites amateurs et Professionnels issus d'Équipes continentales Françaises**

Article 3 – PARTICIPATION

Conformément aux règlements, l'épreuve est ouverte aux équipes suivantes : Équipes Étrangères, Équipes Françaises de Comités Régionaux, Équipes Amateurs Françaises Comités Départementaux, Équipes Amateurs Françaises DN1, DN2, DN3, hors DN, Équipes Continentales Françaises. Le nombre de coureurs par équipes est de minimum 4 et de 6 coureurs maximum.

Article 4 – PERMANENCE

La permanence de départ se tient, le jeudi 01 juillet 2021, de 16h00 à 19h00 au **Lycée Général et Technique Agricole Chemin de Pau - 64121 MONTARDON**.

Le **retrait des dossards** pour les responsables d'équipes se fait à la permanence au Lycée Général et Technique Agricole Chemin de Pau 64121 MONTARDON, le **jeudi 01 juillet 2021 de 18h à 19h**.

La **confirmation des partants** s'effectuera au même moment auprès des commissaires.

La **réunion des Directeurs Sportifs**, organisée suivant le règlement, en présence des Membres du Collège des Commissaires, est fixée à **19h30** le jeudi 01 juillet 2021 à la permanence au Lycée Général et Technique Agricole Chemin de Pau - 64121 MONTARDON.

Article 5 – LIAISON RADIO

Les informations course (ACP) sont émises sur la fréquence **157,550 MHZ**.

Prise des postes radios : **Assistance Course Provence** Devant la permanence ; *Heure* : **16h00 à 19h30**

Article 6 – TRANSPONDEURS

Chaque coureur aura un transpondeur qu'il devra mettre sur la douille de direction du vélo. En cas de perte ou de détérioration du transpondeur, le montant du matériel sera retenu sur la caution de l'équipe.

Article 7 – ASSISTANCE TECHNIQUE NEUTRE

Le service d'assistance technique neutre est assuré par **ACP-Assistance Course Provence**.

Le service est assuré au moyen de 2 voitures de dépannage plus une moto.

Article 8 – SERVICE MÉDICAL

Conformément aux règlements, l'épreuve dispose d'un service médical assurant gratuitement les soins en course et, le cas échéant, le transfert vers un établissement hospitalier. Tous les coureurs devront être assurés contre les accidents pouvant intervenir au cours de l'épreuve et leurs conséquences en matière de responsabilité civile de frais médicaux d'hospitalisation et de rapatriement vers leur domicile.

Tour du Piémont Pyrénéen 2021

Article 9 – HÉBERGEMENT

L'hébergement **obligatoire** pour les équipes, 6 coureurs maximum et 3 accompagnateurs maximum, se tient, à partir du jeudi 01 juillet 2021, 16h00 au Lycée Général et Technique Agricole Chemin de Pau 64121 MONTARDON, pour les équipes ayant demandé une arrivée la veille jusqu'au dimanche 04 juillet après le repas du matin. . **Prévoir un sac de couchage.**

Article 10 – RESTAURATION

La restauration est assurée dès le jeudi soir, au Lycée Général et Technique Agricole Chemin de Pau 64121 MONTARDON, pour les équipes ayant demandé une arrivée la veille. Pour les autres équipes, la restauration est assurée à compter du repas du vendredi matin.

⚠ Attention La restauration sur place n'est évidemment pas obligatoire. En revanche, vous devez nous prévenir vendredi matin au plus tard, si vous ne mangez pas sur place. Tout repas **non pris et non décommandé** au préalable sera de facto retenu sur les cautions.

Article 11 – CORRECTION

Le Directeur Sportif sera rendu responsable des manquements des membres de son équipe. Il devra s'assurer de l'état de propreté du lieu de l'hébergement en le quittant.

Article 12 – CLASSEMENTS

Les classements suivants seront établis : Individuel / Équipe / Meilleur Grimpeur / Meilleur Sprinteur Points Chauds / Meilleur Jeune / Classement par points/ 1e Nouvelle Aquitaine.

Article 13 – PROTOCOLE

Seront récompensés au podium pour les étapes en ligne, les premiers des classements suivants : Individuel / Équipe / Meilleur Grimpeur / Meilleur Sprinteur Points Chauds/ Meilleur Jeune /Classement par points/ KM64/1e Nouvelle Aquitaine, ainsi que le vainqueur de l'étape. Equipe vainqueur et maillot jaune pour le CLM.

À chaque étape, et selon le parrainage des divers classements, il sera remis lors du protocole officiel, soit un maillot de leader, soit des casquettes, soit un trophée.

Les coureurs récompensés devront se présenter dans les 10 min suivant l'arrivée en tenue.

Merci de respecter ce délai

À l'issue de la dernière étape, devront aussi se présenter les 2e et 3e du classement général.

Article 14 – CLASSEMENT GÉNÉRAL

En cas d'égalité au classement général au temps individuel, il est fait application de l'article 2-06-015 du règlement fédéral FFC : il est fait appel à l'addition des places obtenues à chaque étape et, en dernier ressort, à la place obtenue dans la dernière étape disputée.

Le Leader porte un maillot jaune – SHEM ENGIE

Article 15 – MEILLEUR GRIMPEUR

Le classement du meilleur grimpeur sera établi à l'issue de chaque étape en ligne, par l'addition des points obtenus lors des passages aux sommets. Tous les GPM sont classifiés en 3e catégorie, à l'exception de la montée des cols du Soulor et de l'Aubisque lors de l'étape de samedi classé en 1ère catégorie. Les points attribués seront de 3, 2, 1 point pour les MG de 3eme catégorie (-500m) et 10, 6,4,3,2,1 point pour 1ère catégorie (+1000m). Le classement général sera déterminé par l'addition de tous les points obtenus à chaque étape. En cas d'égalité, l'article 2.06.017 du règlement FFC est appliqué.

Le leader porte un maillot blanc à pois rouges – TOYAL

Tour du Piémont Pyrénéen 2021

Article 16 – MEILLEUR SPRINTeur POINTS CHAUDS

Le classement du meilleur sprinteur sera établi à l'issue de chaque étape en ligne, par l'addition des points obtenus lors des passages signalés PC. Les points attribués seront de 4, 2, 1. Le classement général sera déterminé par l'addition de tous les points obtenus à chaque étape. En cas d'égalité, l'article 2.06.017 du règlement FFC est appliqué.

Le leader portera un maillot bleu ciel - A'LIENOR A 65

Article 17 – CLASSEMENT INDIVIDUEL PAR POINTS

Le classement individuel par points sera établi à l'issue de chaque étape en ligne, par l'addition des places obtenues lors des arrivées, sur les 20 premiers classés. Chaque arrivée d'étape attribuera :

➤ 30 – 25 – 20 – 17 – 16 – 15 – 14 – 13 – 12 – 11 – 10 – 9 – 8 – 7 – 6 – 5 – 4 – 3 – 2 – 1 .

Le classement général sera déterminé par l'addition de toutes les places obtenues à chaque étape, si le coureur est classé dans les 20 premiers. En cas d'égalité, l'article 2.06.017 du règlement FFC est appliqué. Le leader portera un maillot vert - REGION NOUVELLE AQUITAINE

Article 18 – MEILLEUR JEUNE

Le classement du meilleur JEUNE sera établi à l'issue de chaque étape en ligne, en fonction du classement général individuel au temps des coureurs âgés de 19 à 22 ans. En cas d'égalité, ceux-ci seront départagés par l'addition des places obtenues à chaque étape, puis à l'âge avec avantage au plus jeune. Le leader portera un maillot blanc –CONSEIL DEPARTEMENTAL 64

Article 19 – CLASSEMENT 1^e NOUVELLE AQUITAINE

Le classement du 1^{er} de Nouvelle Aquitaine sera établi sur chaque étape en ligne. Le lauréat portera le maillot gris - CREDIT AGRICOLE PYRENEES GASCOGNE

Article 20 – CLASSEMENT PAR ÉQUIPES

Le classement par équipe du jour s'établit par l'addition des trois meilleurs temps individuels de chaque équipe. En cas d'égalité, les équipes sont départagées par la meilleure des places obtenues par leurs 3 premiers coureurs de l'étape. En cas de nouvelle égalité, elles sont départagées par la place de leur meilleur coureur au classement de l'étape.

Le classement général par équipe s'établit par l'addition des 3 meilleurs temps individuels de chaque équipe dans toutes les étapes en ligne (Le CLM ne compte pas pour ce classement). En cas d'égalité, il est fait application des critères suivants, jusqu'à qu'il y ait départage :

1. Nombre de premières places dans le classement par équipes du jour ;
2. Nombre de deuxièmes places dans le classement par équipes du jour ; etc.

S'il y a toujours égalité, les équipes sont départagées par la place de leur meilleur coureur au classement général individuel. Toute équipe réduite à moins de 3 coureurs est éliminée du classement général par équipe. L'équipe lauréate recevra chaque soir une casquette distinctive - REXEL

Article 22 – Règlement spécifique Contre la Montre/équipe

L'épreuve se déroulera le vendredi après midi. Les vélos de contre la montre seront autorisés.

La première équipe se verra créditée de son temps réel pris sur le 4^{ème} coureur.

Pour la seconde équipe son temps réel sera plafonné à un écart de 5 sc par rapport au temps de l'équipe victorieuse

Tour du Piémont Pyrénéen 2021

La troisième équipe son temps réel plafonné à un écart de 10 sc par rapport à l'équipe victorieuse
Ainsi de suite jusqu'à la 24ème équipe qui de ce fait, ne pourra avoir un temps supérieur à 1mn 50 par rapport à l'équipe victorieuse.

Les coureurs lâchés de leur équipe seront crédités de leur temps réel.

Les équipes s'élanceront toutes les quatre minutes. Le règlement fédéral spécifique CLM s'applique sur cette étape.

Article 23 – KILOMÈTRE 64

Le classement du Kilomètre 64 se fera uniquement à l'étape* (étape1 ,3 et4) .

Article 24 – PORT DES MAILLOTS

Application de l'article 2.06.018 :

Le leader de chaque classement est tenu de revêtir le maillot distinctif correspondant. Si un coureur est en tête de plusieurs classements, l'ordre de priorité des maillots distinctifs est le suivant :

1. Classement général au temps,
2. Classement général aux points,
3. Classement général du Meilleur Grimpeur
4. Autre (Meilleur Jeune, Crédit Agricole, etc....) ; l'ordre de priorité parmi ces maillots est fixé par l'organisateur.

L'organisateur peut imposer à un autre coureur, classé en ordre utile, le port du maillot non revêtu par le leader dans le classement en question.

Article 25 – INCIDENTS DE COURSE DANS LES DERNIERS KILOMÈTRES

Selon l'article du règlement de la FFC, 2.6.027, en cas de chute, de crevaison ou d'incident mécanique dûment constaté, dans les 3 derniers kilomètres d'une étape en ligne, le ou les coureur(s) accidenté(s) est (sont) crédité(s) du temps du ou des coureur (s) en compagnie du ou desquels il(s) se trouvai(en)t au moment de l'accident. Son (ou leur) classement sera celui du franchissement de la ligne d'arrivée.

Si à la suite d'une chute après le passage dans les 3 derniers kilomètres un coureur est dans l'impossibilité de franchir la ligne d'arrivée, il sera classé à la dernière place de l'étape et crédité du temps du ou des coureur(s) en compagnie du ou desquels il se trouvait au moment de l'accident.

Selon l'article 2.6.029, l'article 2.6.027 et l'article 2.06.028 ne sont pas applicables en cas d'arrivée au sommet, sauf si l'incident se produit avant l'ascension. Toute discussion concernant les qualifications «arrivée au sommet» et «avant l'ascension» est tranchée par le collège des commissaires.

Article 26 – DÉLAIS D'ARRIVÉE

En fonction des caractéristiques des étapes, les délais d'arrivée ont été fixés comme suit :

- 1^{ère} et 4^e étape : temps du vainqueur augmenté de 15%,
- 3^e étape : temps du vainqueur augmenté de 20%.
- 2e étape: temps de l'équipe vainqueur augmenté de 30%

Article 27 – PRIX

Voir grille de prix

Article 28 – CONTROLE MEDICAL

Le règlement antidopage de la FFC s'applique intégralement à la présente épreuve.

Les locaux retenus pour le contrôle médical, pour chaque étape, seront fléchés à partir de la ligne d'arrivée.

14^{ème} Tour du Piémont Pyrénéen

Tour du Piémont Pyrénéen 2021

Article 29 – RÉSULTATS

Les résultats complets seront disponibles pour toutes les équipes chaque soir, après l'étape, à la permanence de la course, ainsi que sur le site de la course : <http://stsport.fr>

Article 30 – MESURES SANITAIRES

Tous les participants (staff et coureurs) seront tenus de respecter les gestes barrières et mesures sanitaires liées à la présence du Coronavirus (port du masque dans les lieux communs, respect des distances, gel hydroalcoolique, etc)

Toutes les équipes devront restituer intégralement les dossards, plaques de cadres et transpondeurs en bon état à l'arrivée.

Le matériel non rendu ou en mauvais état sera déduit des cautions.



14^{ème} Tour du Piémont Pyrénéen

Tour du Piémont Pyrénéen 2021

Accueil

16h00 Accueil des équipes Permanence de la course

JEUDI 01 JUILLET

18H00/ 19h00 Confirmation des partants et retrait des dossards.

19h30 Réunion Directeurs sportifs, tirage ordre des voitures.

20h00 Diner au Lycée Général et Technique Agricole Chemin de Pau 64121 MONTARDON.

Etape 1

6h00 / 7h30 Petit déjeuner repas

Lait, café, thé, jus d'orange, yaourt, fruits, pain, beurre, confiture, céréales, pâtes, jambon blanc.

VENDREDI 02 JUILLET

8h00 Départ vers Lacq, 28 km - 30 minutes

8h45/9h15 Accueil des équipes sur le podium

9h25 Départ fictif 1km sortie de bourg

9h30 Départ réel lancé au KM 0 à la sortie de Lacq

12H00 Arrivée Mont après 93,8 kms.

Etape 2

12h30 Déjeuner des équipes à Lacq (à proximité du départv du CLM) salle polyvalente

VENDREDI 02 JUILLET

16h00 Départ contre la montre par équipe

18h00 Arrivée de la dernière équipe suivi du protocole et de la réception Municipalité de Lacq

19h30/20h15 Diner au Lycée

Etape 3

7h30 / 9h45 Petit déjeuner repas

Lait, café, thé, jus d'orange, yaourt, fruits, pain, beurre, confiture, céréales, pâtes, jambon blanc.

SAMEDI 03 JUILLET

10h30 Départ vers Thèze 19kms - 20 minutes

11h55/12h20 présentation des équipes au complet et en tenue

12h10 Départ fictif mairie de Thèze 6,4 km

12h30 Départ réel arrêté, KM 0 mairie de THèze

17h30 Arrivée LARUNS après 146,7 km de course.

Distance LARUNS / Lycée MONTARDON 46 km.

18h00 Réception Municipalité de LARUNS

19h30/20h15 Diner au Lycée

Etape 4

6h30 / 8h00 Petit déjeuner repas

Lait, café, thé, jus d'orange, yaourt, fruits, pain, beurre, confiture, céréales, pâtes, jambon blanc.

DIMANCHE 04 JUILLET

08H15 Départ vers Maubourguet 45km - 45 minutes

TOUTES LES CHAMBRES DOIVENT ÊTRE LIBÉRÉES ET PROPRES

10h00/10h30 Signatures et présentation des équipes au complet en tenue

10h50 Départ fictif de Maubourguet place 2,4km

11h00 Départ réel lancé, à sortie village

14h30 Arrivée Lescar après 155,3 km

15h00 PODIUM FINAL

14^{ème} *Tour du Piémont Pyrénéen* 

Étape 1
02/07

LACQ



1^{ère}
Étape
02/07/2021

93,8 kms



MONT

LISTE DES OPERATIONS DE DÉPART 1e ÉTAPE

Vendredi 02 juillet 2021 : Lycée technique agricole de Montardon (64)

Organisation Sportive :

➤ Départ de l'hébergement pour LACQ :

28 km, temps prévu 0h30

Heure : **8h**

➤ Arrivée à LACQ :

Heure : **8h30**

Le quartier des coureurs où pourront stationner les véhicules des équipes est fixé sur le parking de la salle polyvalente. (Voir plan)

➤ Signature et présentation des équipes sur le podium départ

MERCI D'ÊTRE VIGILANT C'EST IMPORTANT POUR LA COURSE

Les coureurs sont priés de se présenter en équipe par ordre de dossards pour l'émargement au podium et la présentation

Heure : **8h45 à 9h15**

➤ Rassemblement et appel des coureurs :

Ligne de départ – parking devant la salle communale.

Heure : **9h20**

➤ Départ fictif :

Départ fictif 1 km même endroit pour sortir du bourg.

Heure : **9h25**

➤ Départ Réel de:

Départ arrêté au niveau du Km 0 sur la D 31 à la sortie du bourg. de Lacq

Heure : **9h30**

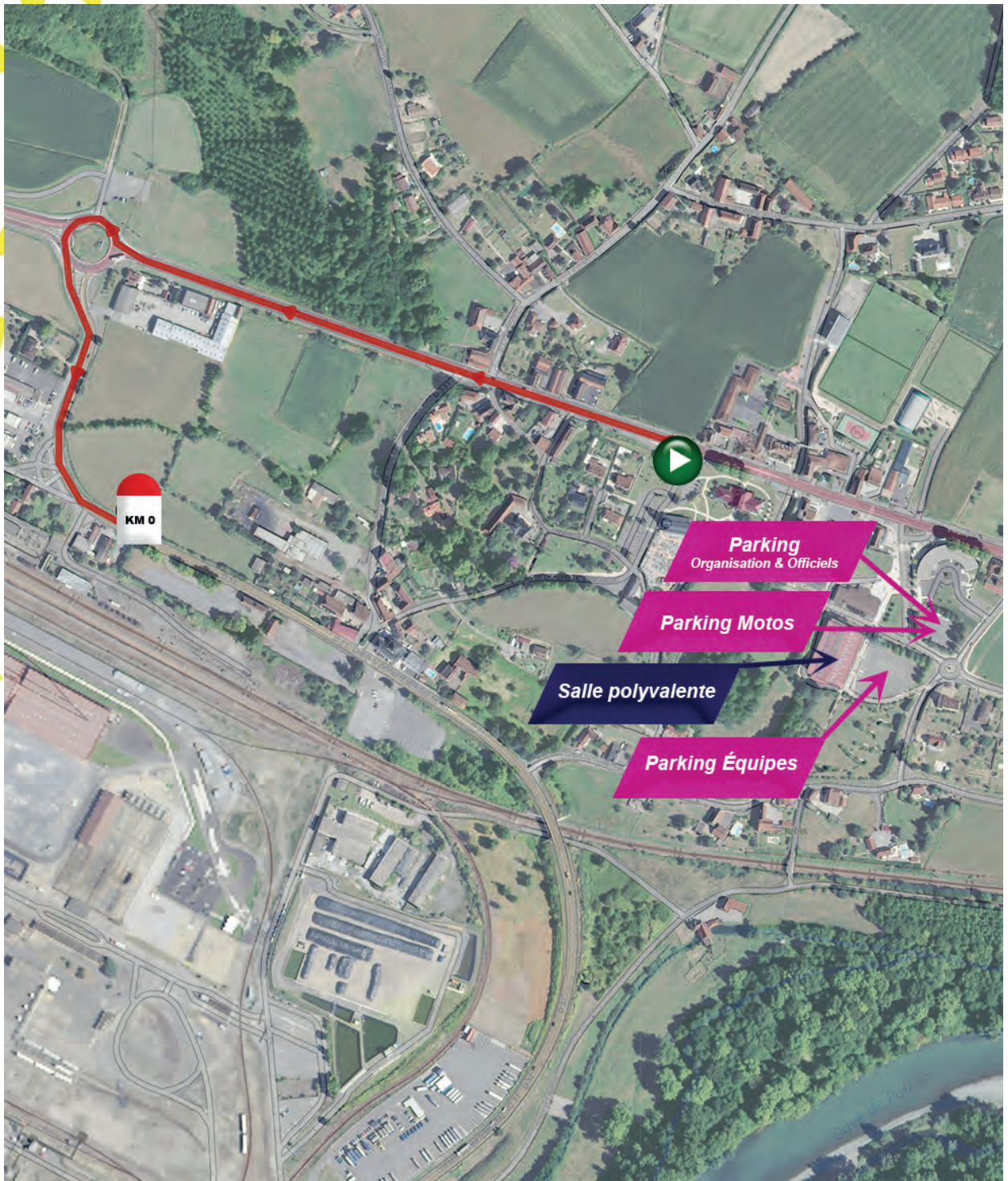
Étape 1
02/07

14^{ème} Tour du Piémont Pyrénéen



Étape 1
02/07

Vendredi 02 Juillet 2021
Étape 1
Plan de stationnement et départ
LACQ

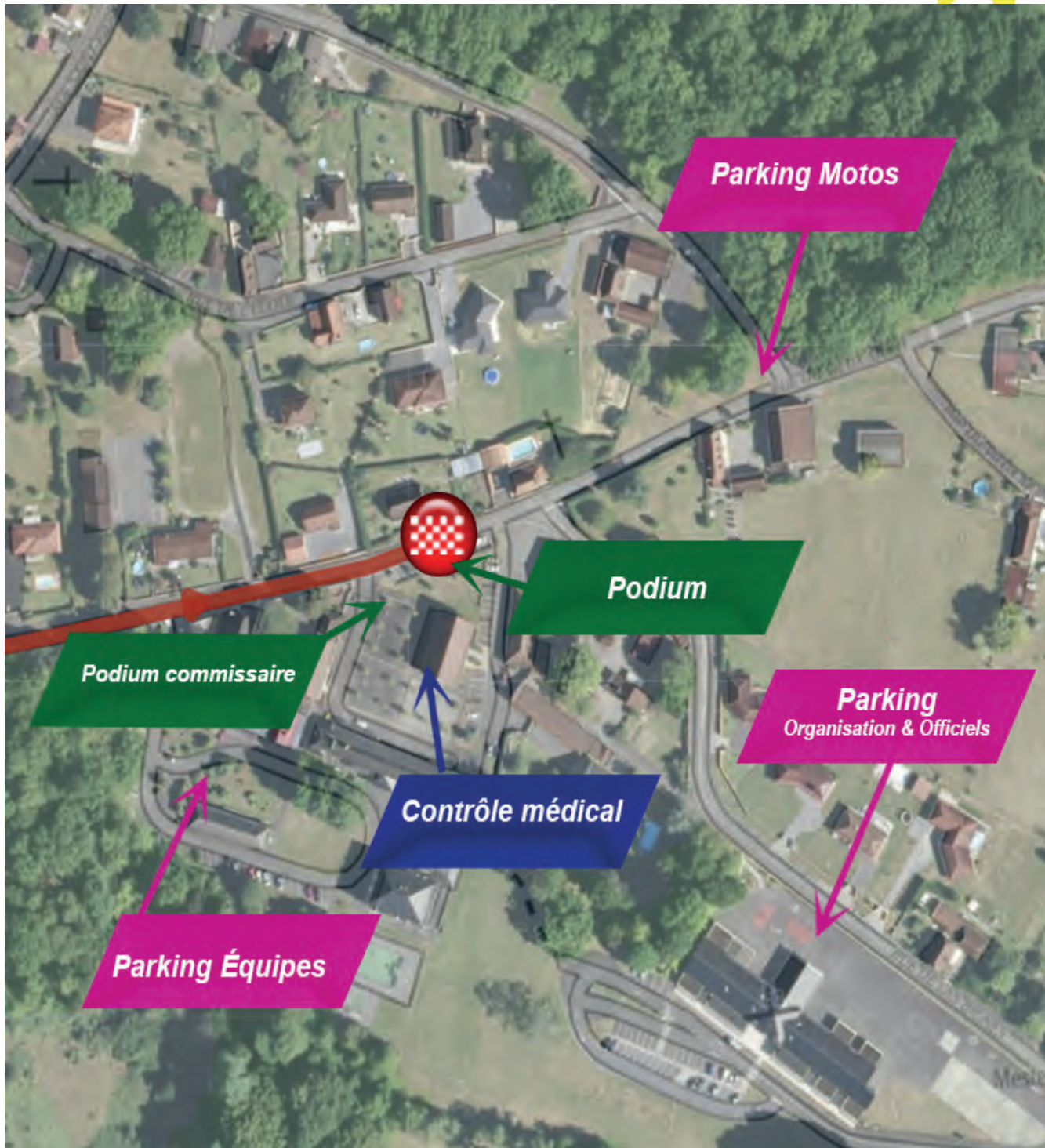


14^{ème} *Tour du Piémont Pyrénéen*



Vendredi 02 Juillet 2021
Étape 1
Plan de stationnement arrivée
MONT

Étape 1
02/07



14^{ème} Tour du Piémont Pyrénéen

Étape 1

Lacq - Mont

93,8 kms

Vendredi 02 Juillet

Départ fictif 9h25

Départ réel 9h30

Étape 1
02/07

KM	DIR	LIEU	ITINERAIRE	KM restant	Horaires de passage	
					40,00	42,00
-0,4		LACQ	Fictif		09:25:00	09:25:00
0		LACQ	D31 départ réel	93,8	09:30:00	09:30:00
0,9	→	Droite	Tourner à droite	92,9	09:31:21	09:31:17
3,3	←	ARANCE	Rester sur la file de gauche pour continuer vers Route de Muret	90,5	09:34:57	09:34:43
3,4	↑	Tout droit	Continuer sur Route de Muret	90,4	09:35:06	09:34:51
5,5	→	LENDRESSE	Prendre à droite sur Rue Saint-Jacques	88,3	09:38:15	09:37:51
7,1	↑	Tout droit	Continuer tout droit	86,7	09:40:39	09:40:09
7,9	→	Droite	Prendre à droite sur Rue de la Vallée de la Geoule	85,9	09:41:51	09:41:17
8,8	→	Droite	Prendre à droite sur Rue Saint-Pierre	85	09:43:12	09:42:34
9,4	▲ ↑	MONT	Au rond-point, prendre à gauche Rue du Vieux Mont	84,4	09:44:06	09:43:26
9,8	↑	Tout droit	Ligne d'arrivée	84	09:44:42	09:44:00
11,4	←	Gauche	Prendre à gauche sur Route de Sautie	82,4	09:47:06	09:46:17
13,5	▲ ↑	AUDEJOS	Au rond-point, prendre la 1 ^{re} sortie sur Route de Lacq	80,3	09:50:15	09:49:17
15	↑	Tout droit	Continuer sur Route d'Audejos	78,8	09:52:30	09:51:26
15,9	←	LACQ	Prendre à gauche sur Chemin de la Cabane au Loup	77,9	09:53:51	09:52:43
16	→	Droite	Prendre à droite sur Chemin de Picot	77,8	09:54:00	09:52:51
16,4	→	Droite	Prendre à droite sur Chemin des Lavois	77,4	09:54:36	09:53:26
16,5	→	Droite	Prendre à droite sur Chemin de Terres Nabes	77,3	09:54:45	09:53:34
16,5	←	Gauche	Tourner à gauche au 1 ^{er} croisement sur D31	77,3	09:54:45	09:53:34
20,1	←	ARANCE	Rester sur la file de gauche pour continuer vers Route de Muret	77	10:00:09	09:58:43
20,2	↑	Tout droit	Continuer sur Route de Muret	73,7	10:00:18	09:58:51
22,3	→	LENDRESSE	Prendre à droite sur Rue Saint-Jacques	71,5	10:03:27	10:01:51
23,9	↑	Tout droit	Continuer tout droit	69,9	10:05:51	10:04:09
24,7	→	Droite	Prendre à droite sur Rue de la Vallée de la Geoule	69,1	10:07:03	10:05:17
25,8	→	Droite	Prendre à droite sur Rue Saint-Pierre	68	10:08:42	10:06:51
26,4	▲ ↑	MONT	Au rond-point, prendre à gauche Rue du Vieux Mont	67,4	10:09:36	10:07:43
26,6	PC	MONT	2 ^e Passage Ligne PC 1	67,2	10:09:54	10:08:00
33,6		LACQ	2 ^e tour	60,2	10:20:24	10:18:00
47,1	▲	AUDEJOS	GPM 1	46,7	10:40:39	10:37:17
50,4		LACQ	3 ^e tour	43,4	10:45:36	10:42:00
60,2	PC	MONT	4 ^e Passage Ligne PC 2	33,6	11:00:18	10:56:00
64	▲		KM 64	29,8	11:06:00	11:01:26
67,2		LACQ	4 ^e tour	26,6	11:10:48	11:06:00
80,6	▲	AUDEJOS	GPM 2	13,2	11:30:54	11:25:09
84		LACQ		9,8	11:36:00	11:30:00
84,9	→	Droite	Tourner à droite	8,9	11:37:21	11:31:17
87,3	←	ARANCE	Rester sur la file de gauche pour continuer vers Route de Muret	6,5	11:40:57	11:34:43
87,4	↑	Tout droit	Continuer sur Route de Muret	6,4	11:41:06	11:34:51
89,5	→	LENDRESSE	Prendre à droite sur Rue Saint-Jacques	4,3	11:44:15	11:37:51
91,1	↑	Tout droit	Continuer tout droit	2,7	11:46:39	11:40:09
91,9	→	Droite	Prendre à droite sur Rue de la Vallée de la Geoule	1,9	11:47:51	11:41:17
92,8	→	Droite	Prendre à droite sur Rue Saint-Pierre	1	11:49:12	11:42:34
93,4	▲ ↑	MONT	Au rond-point, prendre à gauche Rue du Vieux Mont	0,4	11:50:06	11:43:26

93,8



MONT

Arrivée

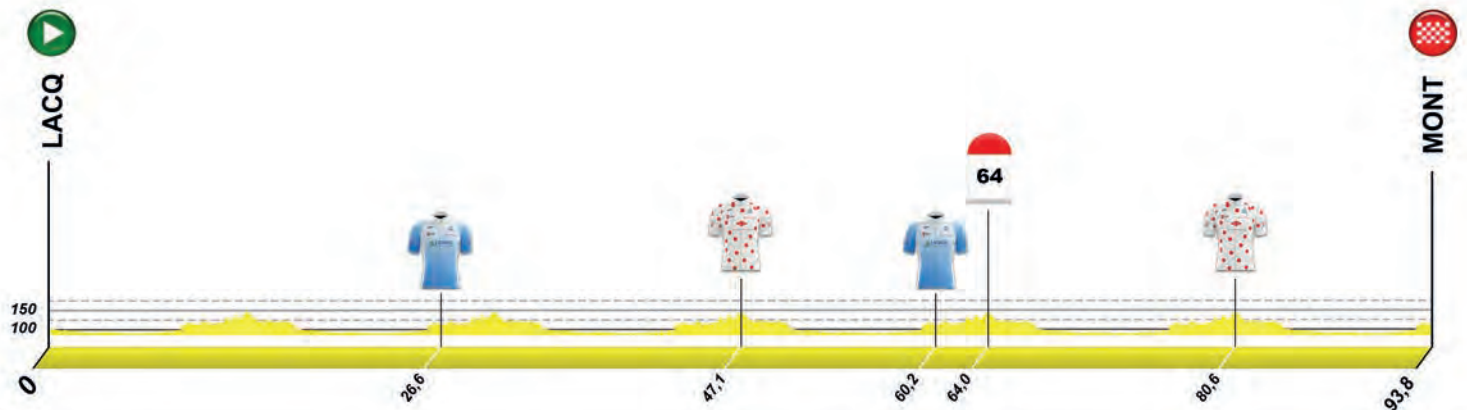
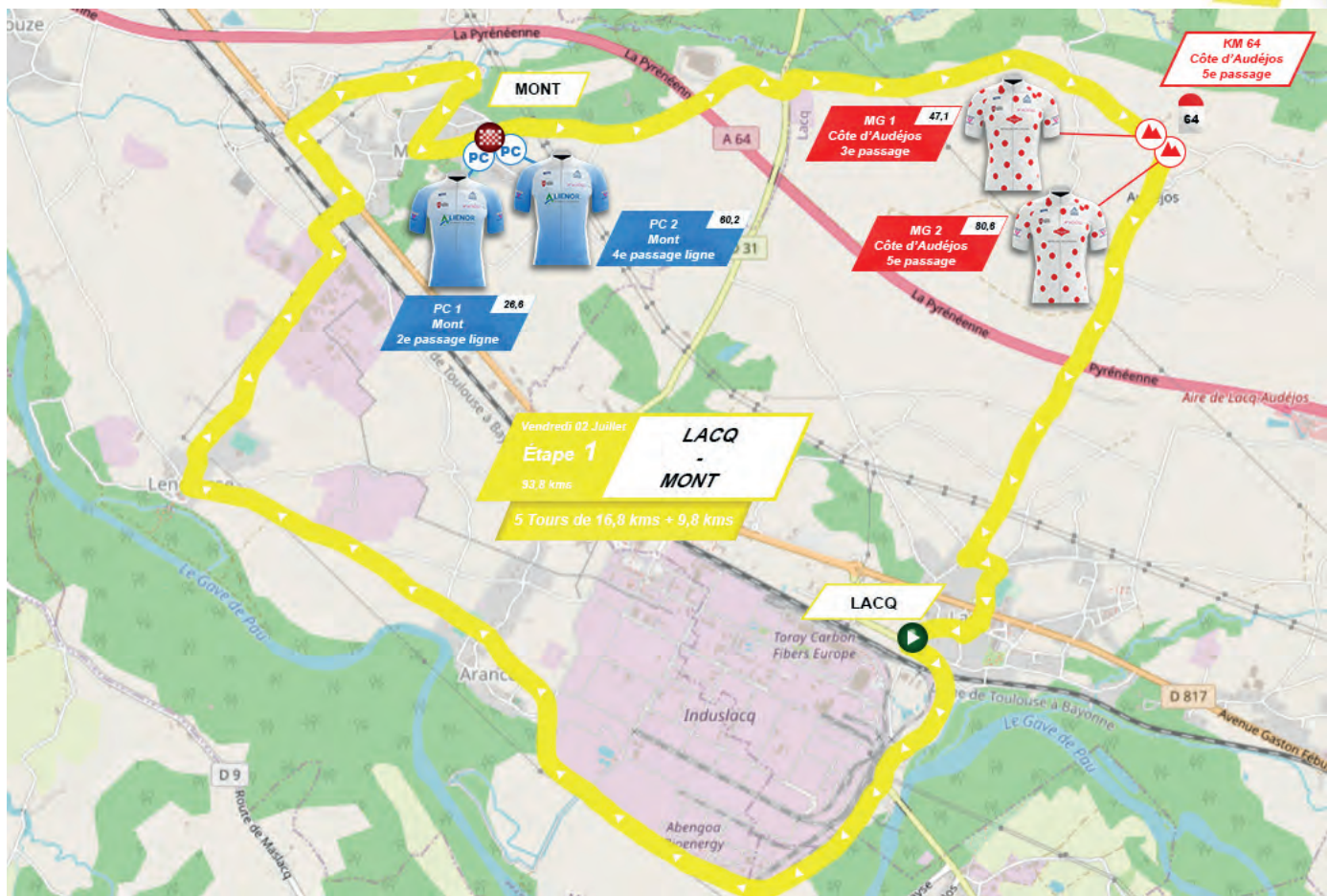
0

11:50:42 11:44:00

14^{ème} Tour du Piémont Pyrénéen

Étape 1
Lacq - Mont
93,8 kms

Étape 1
02/07

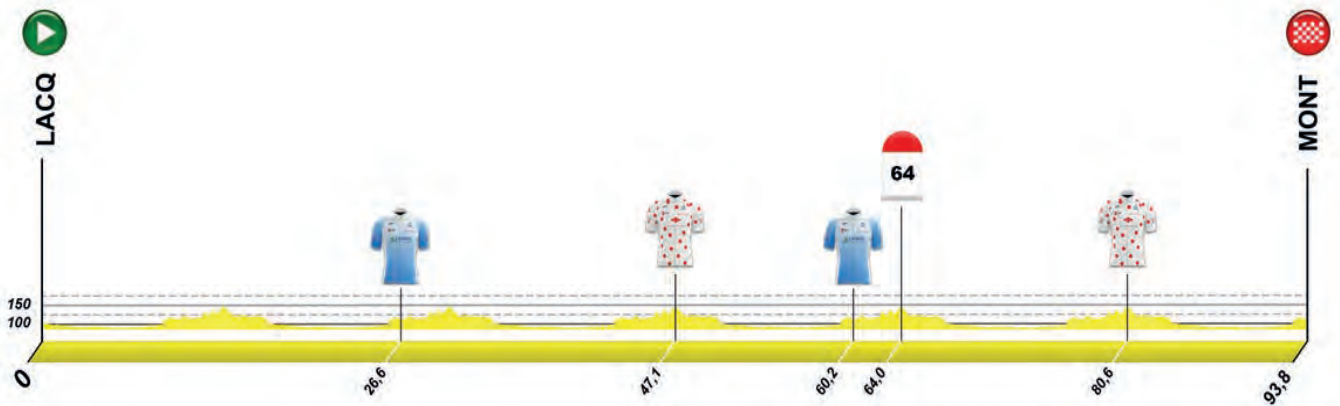


14^{ème} Tour du Piémont Pyrénéen

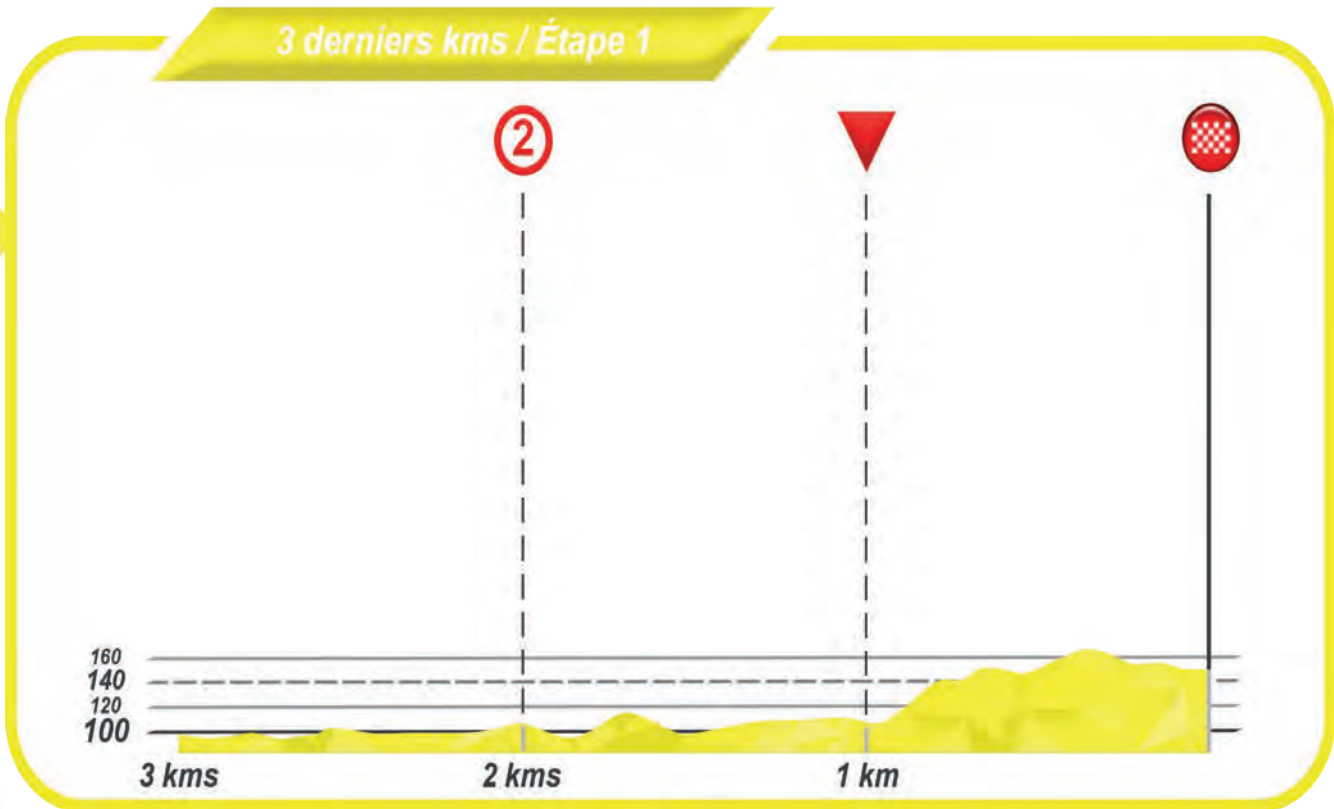


Étape 1
02/07

Étape 1
Lacq - Mont
93,8 kms



3 derniers kms / Étape 1



14^{ème} Tour du Piémont Pyrénéen



Étape 1 Lacq - Mont 93,8 kms

Étape 1
02/07

MG 1 : Côte d'Audéjos



MG 2 : Côte d'Audéjos



14^{ème} *Tour du Piémont Pyrénéen* 

Étape 2
02/07

LACQ



2^{ème}
Étape
02/07/2021

14,9 kms



LACQ

14^{ème} Tour du Piémont Pyrénéen

CONTRE LA MONTRE PAR EQUIPE

Vendredi 02 juillet 2021 (après-midi) : LACQ

Organisation Sportive :

- Départ de l'équipe 1: 16H

- Départ toutes les 4 minutes. Ordre des départs déterminé par le classement du coureur le mieux classé de chaque équipe

➤ Arrivée à LACQ :

Heure : 18h pour la dernière équipe

Le quartier des coureurs où pourront stationner les véhicules des équipes est fixé sur le parking de la salle polyvalente.



14^{ème} Tour du Piémont Pyrénéen

Lacq - Lacq

Étape 2

14,9 kms

Vendredi 02 Juillet 21
 Contre la montre par équipes
 Départ 1ère équipe : 16h00

Étape 2
 02/07

DIRECTION	LIEU	ITINERAIRE	KM PARCOURUS	1ERE EQUIPE	DERNIERE EQUIPE
	LACQ	Départ Chemin de Picot	0	16:00:00	17:32:00
➔		Gauche chemin de la Cabanne au loup	0,3	16:00:24	17:32:24
⬜		Droite Route d'AUDEJOS	0,5	16:00:40	17:32:40
⚠ ➔	AUDEJOS	AUDEJOS	2	16:02:40	17:34:40
⚠ ➔		Rond point droite ➔Mairie	2,8	16:03:44	17:35:44
➔	⚠	Gauche chemin de Montaner	3,9	16:05:12	17:37:12
⬜ ➔	⚠ URDES	Droite à l'équerre sur D263	5,4	16:07:12	17:39:12
⬜	ARTIX	ARTIX	7,9	16:10:32	17:42:32
⚠ ➔		Droite-rond point ➔LACQ	11,2	16:14:56	17:46:56
➔		Gauche Chemin du Moulin	14,7	16:19:36	17:51:36
⚠ ➔		Rond point droite ➔	14,8	16:19:44	17:51:44

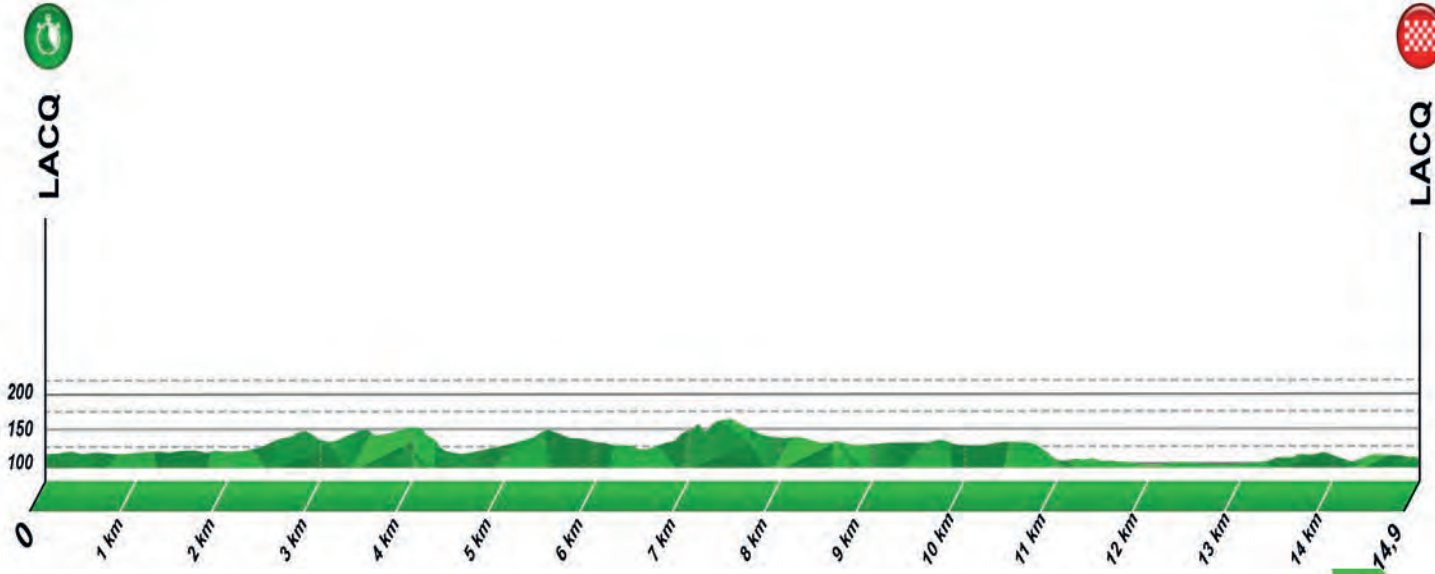
🏠 LACQ Arrivée Chemin des Lavoirs 14,9 16:20 17:52



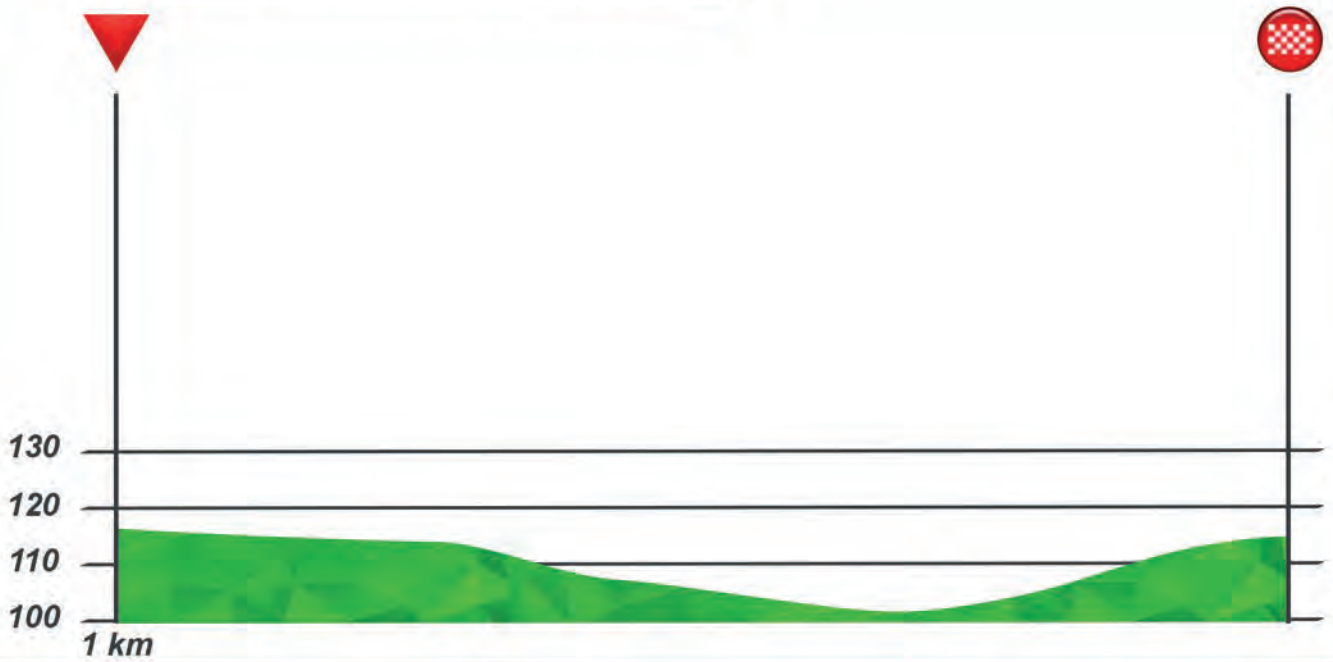
14^{ème} Tour du Piémont Pyrénéen

Étape 2 Lacq - Lacq 14,9 kms

Étape 2
02/07



Dernier km / Étape 2



Étape 3
03/07

THEZE



3^{ème}
Étape
03/07/2021

147,5 kms

MAIRIE DE LARUNS
PYRÉNÉES-ATLANTIQUES



LARUNS

14^{ème} Tour du Piémont Pyrénéen



LISTE DES OPERATIONS DE DÉPART 3e ÉTAPE

Samedi 03 juillet 2012 : Lycée technique agricole de Montardon (64)

Organisation Sportive :

➤ Départ de l'hébergement pour THEZE: 19 km, temps prévu 20 min

Heure : **10h30**

➤ Arrivée à THEZE :

Heure : **10H50**

Le quartier des coureurs où pourront stationner les véhicules des équipes est le parking matérialisé sur place.

➤ Présentation des équipes sur le podium départ : les coureurs sont priés de se présenter en équipe au podium

Heure : **11h30 à 12h00**

➤ Rassemblement et Appel des coureurs : Ligne de départ devant la Mairie.

Heure : **12h00**

➤ Départ fictif : Départ podium parking pour un fictif de 6,4 km.

Heure : **12h10**

➤ Départ Réel THEZE: Départ arrêté. au km 0 face à la mairie

Heure : **12h30**

➤ Ravitaillements : Prévu du Km 80 au Km 82 sur la D 938 entre Angaïs et Asson la zone de ravitaillement sera précédée et suivie d'une zone verte pour permettre aux coureurs de se débarrasser de leurs déchets

➤ **ATTENTION :**

C'est une étape de montagne même si les cols du Soulor et de l'Aubisque ne présentent pas de pourcentages supérieures à 11%.



Étape 3
03/07

14^{ème} Tour du Piémont Pyrénéen



Étape 3

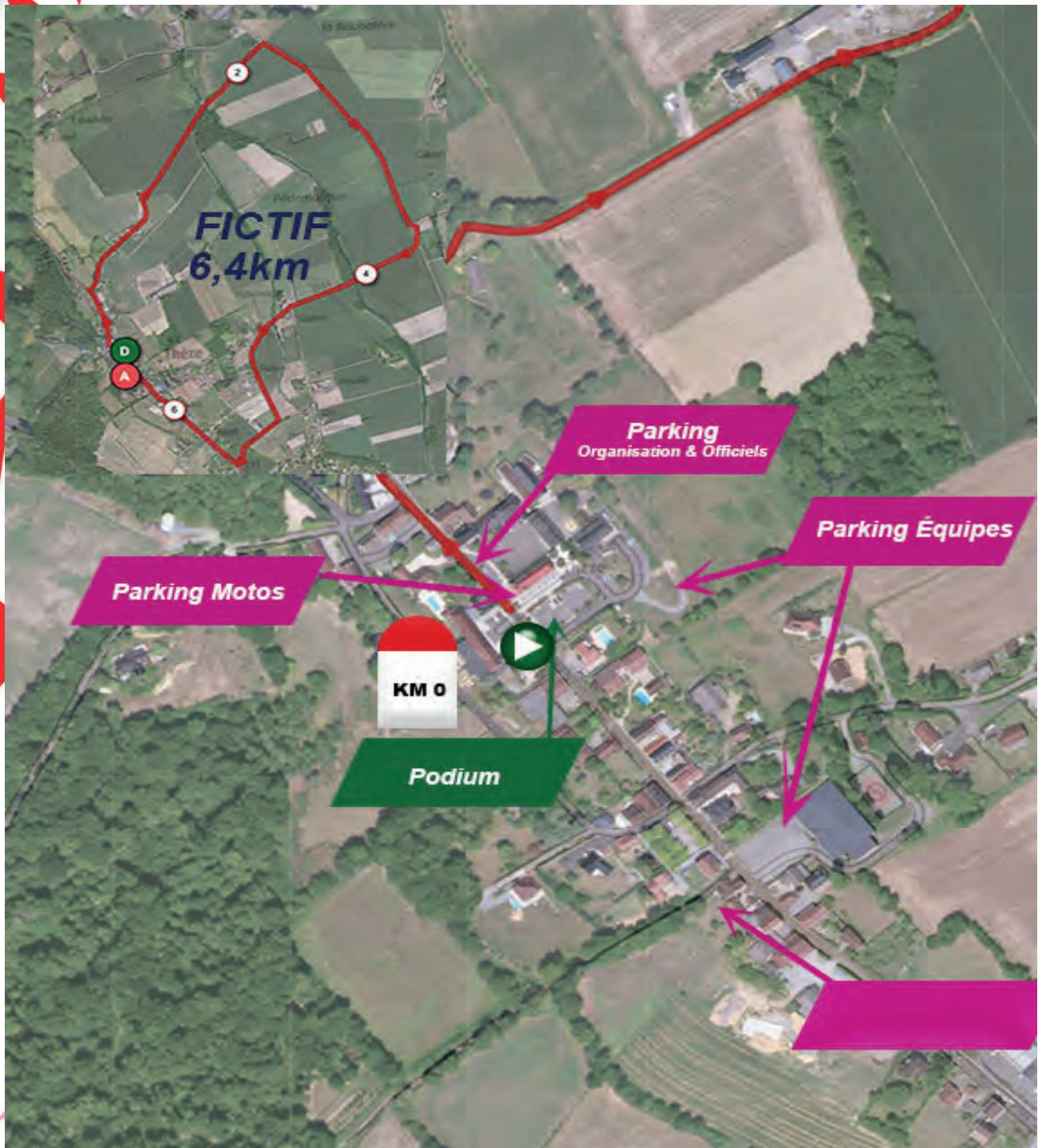
03/07

Samedi 03 juillet 2021

Étape 3

Plan de stationnement et départ

THEZE



14^{ème} Tour du Piémont Pyrénéen



Samedi 03 juillet 2021

Étape 3

Plan de stationnement arrivée
LARUNS

Étape 3
03/07



14^{ème} Tour du Piémont Pyrénéen



Étape 3

Thèze - Laruns

146,7 kms

Samedi 03 Juillet

Départ fictif 12h10

Départ réel 12h30

Étape 3
03/07

KM	DIR	LIEU	ITINÉRAIRE	KM restant	Horaires de passage	
					40,00	42,00
-6,4		THEZE	Fictif		12:10:00	12:10:00
0	→	THEZE	Prendre à droite sur Ticoulet/D944	146,8	12:30:00	12:30:00
0,1	→	Droite	Prendre à droite sur Chemin de Pandelet	146,6	12:30:09	12:30:09
0,2	→	Droite	Prendre à droite sur Chemin de Pandelet/D944	146,5	12:30:18	12:30:17
9,5	↑	ARZACQ	Continuer sur Place de la République/D946	137,2	12:44:15	12:43:34
9,8	←	Gauche	Prendre à gauche sur D946	136,9	12:44:42	12:44:00
19,3	▲	PLASENCE	GPM 1	127,4	12:58:57	12:57:34
22,3	←	MORLANNE	Prendre à gauche sur Carrère du Château/D269	124,6	13:03:27	13:01:51
24,1	→	Droite	Prendre à droite sur Lannes-Nord	122,6	13:06:09	13:04:26
25,4	←	Gauche	Prendre à gauche sur Route de Daunes/D946	121,3	13:08:06	13:06:17
26,9	←	Gauche	Prendre à gauche sur Poteau de Lannes/D945	119,8	13:10:21	13:08:26
32	PC	ARNOS	PC 1	114,2	13:18:00	13:15:43
37	▲ ↑	MAZEROLLES	Au rond-point, prendre la 3e sortie /D32	109,7	13:25:30	13:22:51
37,1	▲ ↑	Tout droit	Au rond-point, prendre Route d'Arzacq/D32	109,6	13:25:39	13:23:00
43,8	▲	LONÇON	GPM 2	102,9	13:35:42	13:32:34
43,9	→	LONÇON	Prendre à droite sur Route des Pyrénées/D206	102,8	13:35:51	13:32:43
45	PC	LONÇON	PC 2	101,2	13:37:30	13:34:17
50,9	←	BOURNOS	Prendre à gauche sur Route de Lonçon/D206	95,8	13:46:21	13:42:43
53,6	▲ ↑	Tout droit	Au rond-point, prendre la 2e sortie sur rue du Bourg	93,1	13:50:24	13:46:34
62	▲		KM 64	84,2	14:03:00	13:58:34
65,6	▲ ↑	MORLAAS	Au rond-point, prendre la 1re sortie /D943	81,1	14:08:24	14:03:43
66,4	←	Gauche	Prendre à gauche sur Route de Sendets/D38	80,3	14:09:36	14:04:51
69	PC	SENDETS	PC 3	77,2	14:13:30	14:08:34
71,8	↑	OUSSE	Tout droit	76,9	14:17:42	14:12:34
77,6	←	ANGAÏS	Gauche sur D38	69,1	14:26:24	14:20:51
77,7	→	ANGAÏS	Prendre à droite sur Rue des Pyrénées/D38	69	14:26:33	14:21:00
79,2	▲ ↑	Tout droit	Au rond-point, prendre la 4e sortie sur D938	67,5	14:28:48	14:23:09
80	⊕		DEBUT ZONE RAVITAILLEMENT	66,7	14:30:00	14:24:17
82	⊕		FIN ZONE RAVITAILLEMENT	64,7	14:33:00	14:27:09
82,4	▲ ↑	MIREPEIX	Au rond-point, prendre la 2e sortie et continuer sur D938	64,3	14:33:36	14:27:43
83,9	▲ ↑	Tout droit	Au rond-point, prendre la 2e sortie /D938	62,8	14:35:51	14:29:51
85,1	←	COARRAZE	Prendre à gauche sur Chemin de Labat/D938	61,6	14:37:30	14:31:50
85,9	↑	Gauche	D938	58,8	14:38:51	14:32:43
88,1	→	IGON	Prendre à droite sur Route d'Ossau/D35	58,6	14:42:09	14:35:51
90	PC	ASSON	PC 4	56,2	14:45:00	14:38:34
90,8	←	ASSON	Prendre à gauche sur Route du Soulor/D626	55,4	14:46:12	14:39:43
95	↑	Tout droit	Continuer sur D126	51,4	14:52:30	14:45:43
101	→	Droite	Prendre à droite sur Chemin d'Aygue Nègre/D126	45,7	15:01:30	14:54:17
103,3	↑	Tout droit	Continuer sur D426	43,4	15:04:57	14:57:34
107,5	↑	FERRIERE	Début du Col du Soulor	38,2	15:11:15	15:03:34
110,6	↑	ARBEOST	Continuer sur D126	36,1	15:15:54	15:08:00
119,8	▲	Col du Soulor	GPM 3	29,9	15:29:42	15:21:09
119,8	→	Droite	Tourner complètement à droite sur D 918	26,4	15:29:42	15:21:09
129,5	▲	Col d'Aubisque	GPM 4	17,2	15:44:15	15:35:00
133,8	→	GOURETTE	Tourner à droite pour rester sur D918	12,4	15:50:42	15:41:09
141,9	→	EAUX BONNES	Prendre à droite sur Rue Louis Barthou/D918	4,8	16:02:51	15:52:43
142,2	→	Droite	Prendre à droite sur D240	4,5	16:03:18	15:53:09
145,7	↑	BEOST	Continuer tout droit sur Soumieys/D240E	0,7	16:08:33	15:58:09
145,9	←	LARUNS	Tourner à gauche au 1er croisement et continuer sur D934	0,5	16:08:51	15:58:26
146,3	→	Droite	Prendre à droite Avenuede la Gare	0,3	16:09:27	15:59:00

146,7



LARUNS

Arrivée

0

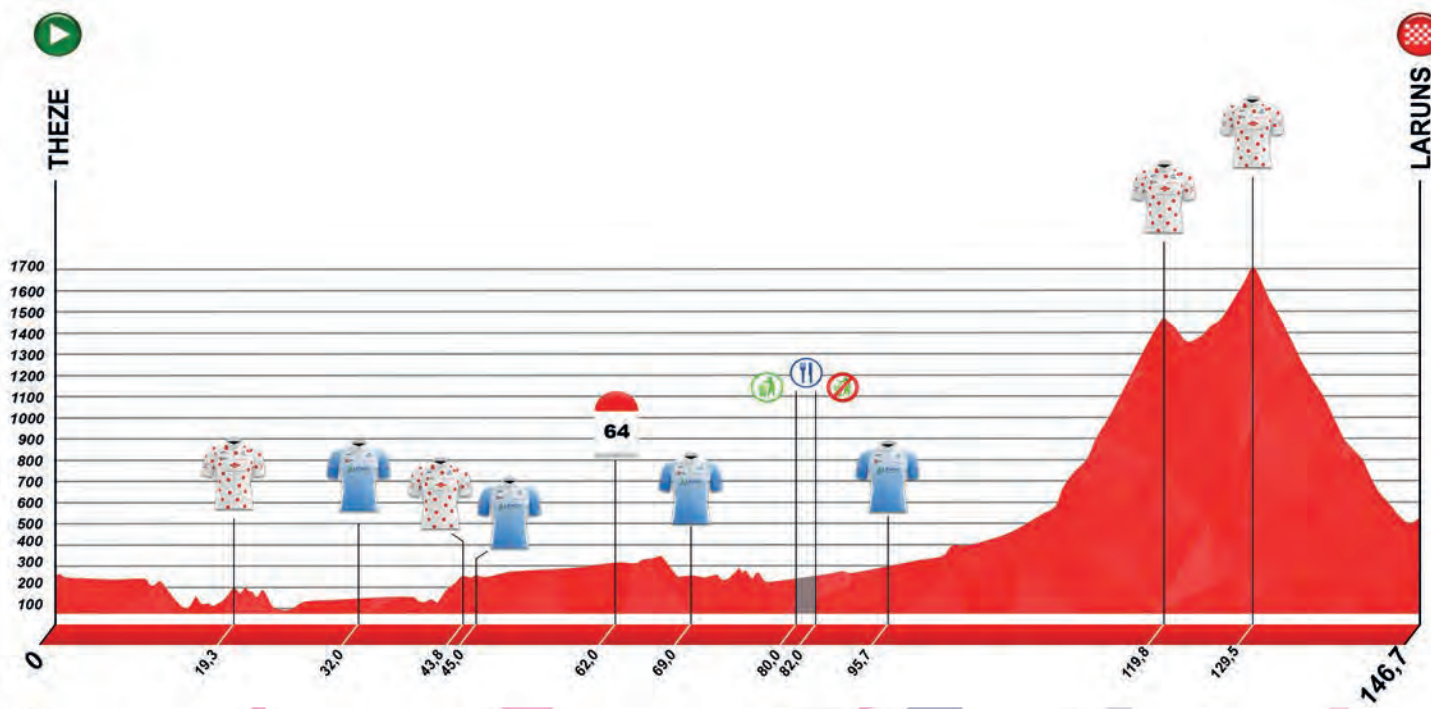
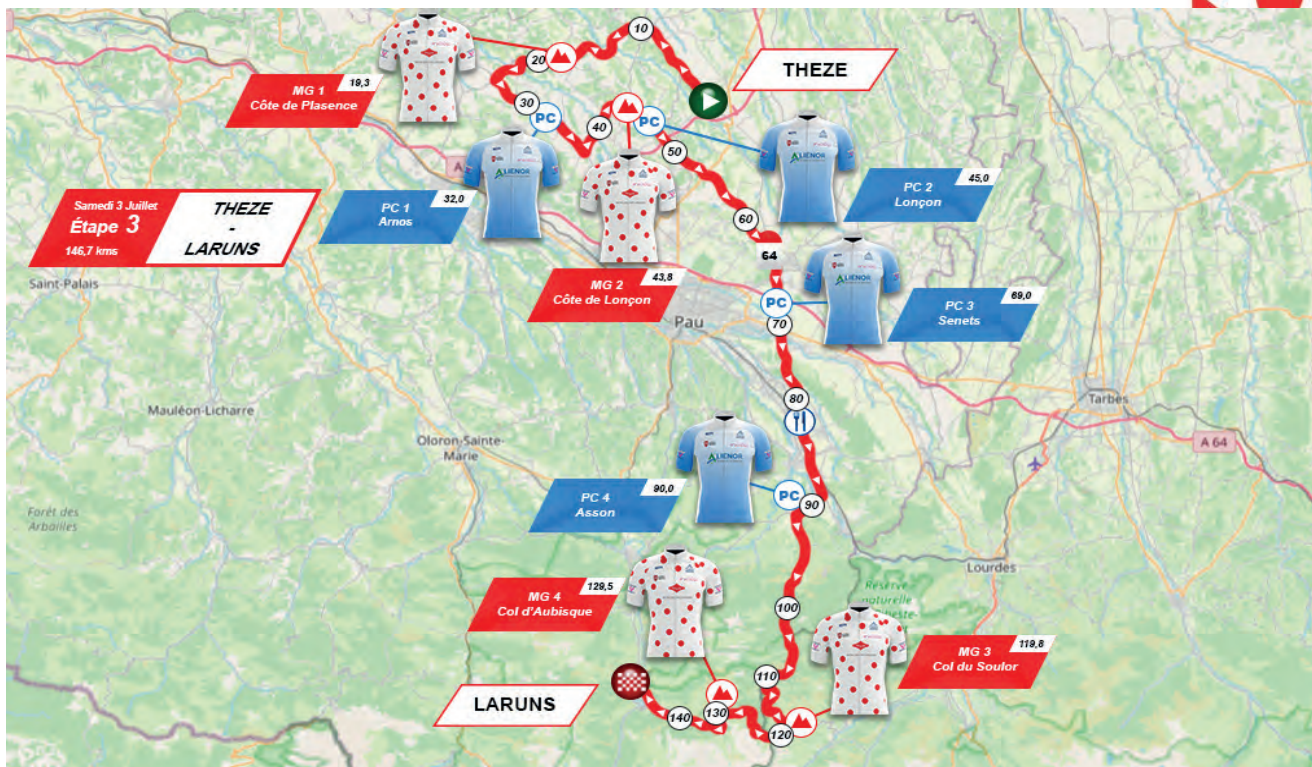
16:11

16:00

14^{ème} Tour du Piémont Pyrénéen

Étape 3 Thèze - Laruns 146,7 kms

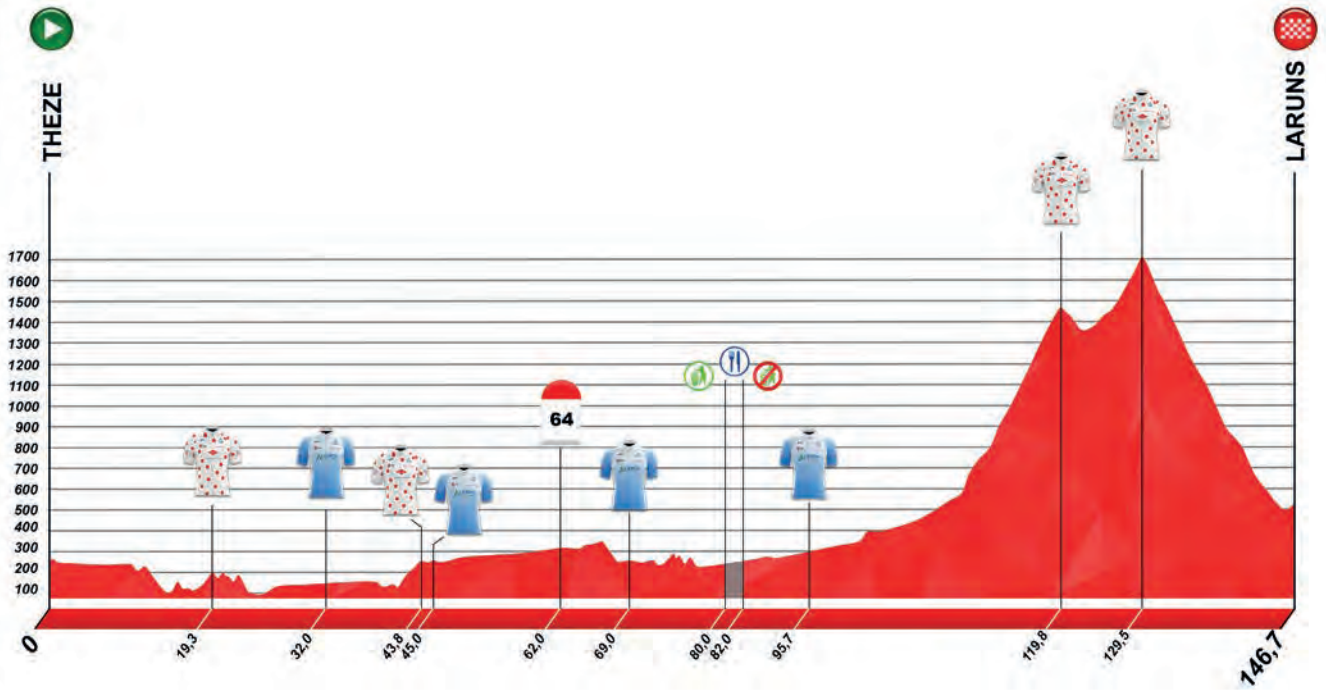
Étape 3
03/07



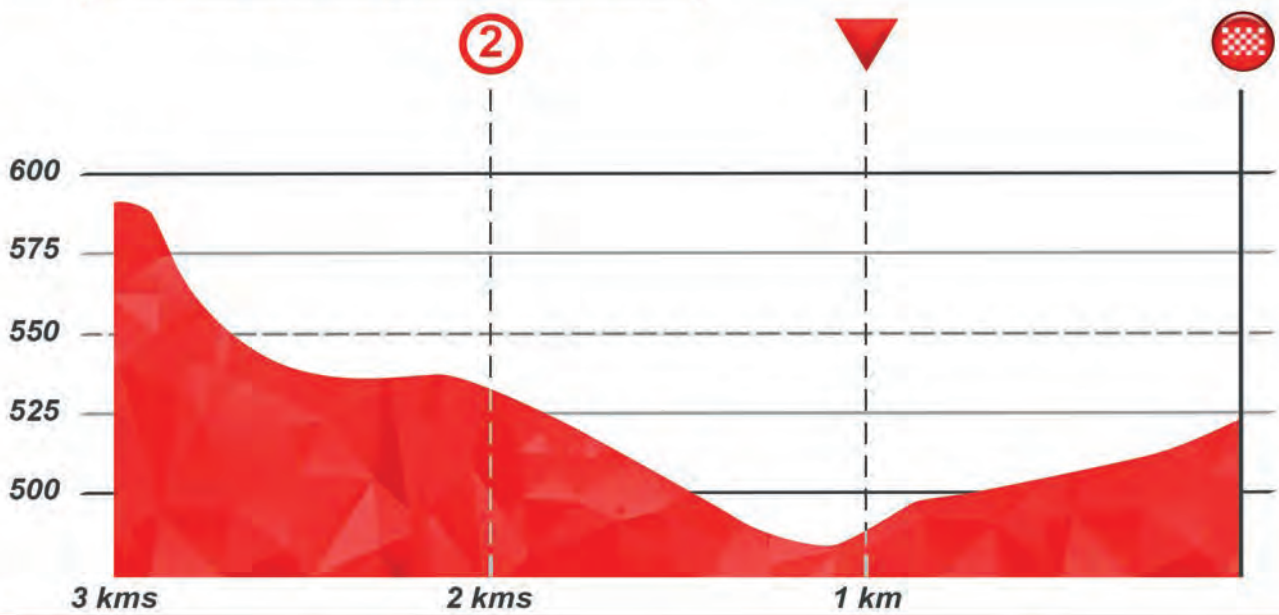
14^{ème} Tour du Piémont Pyrénéen

Étape 3
03/07

Étape 3
Thèze - Laruns
146,7 kms



3 derniers kms / Étape 3



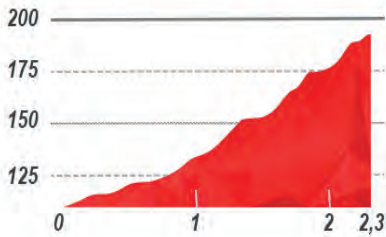
14^{ème} Tour du Piémont Pyrénéen



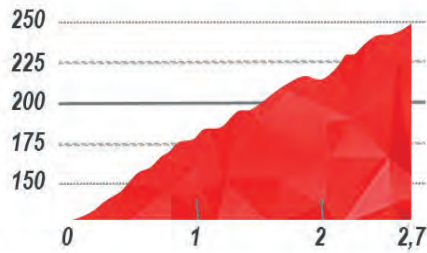
Étape 3 Thèze - Laruns 146,7 kms

Étape 3
03/07

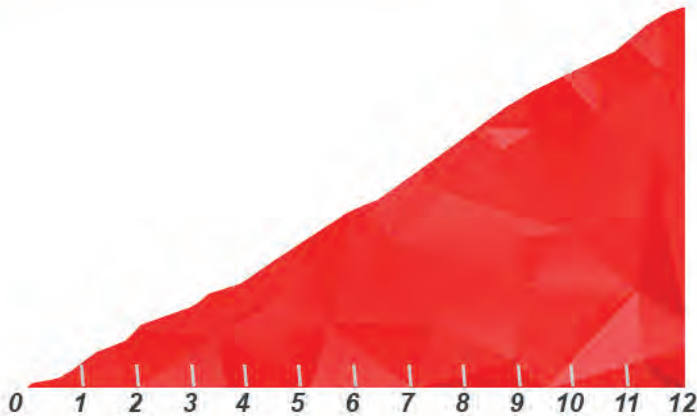
MG 1 : Côte de Plasence



MG 2 : Côte de Lonçon



MG 3 : Col du Soulor



Informations

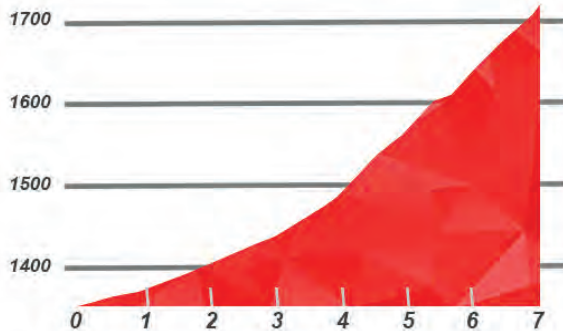
Longueur : 12 kms

Dénivelé : 900 m

% moyen : 7,5 %

% max : 10,0 %

MG 4 : Col d'Aubisque



Informations

Longueur : 7 kms

Dénivelé : 345 m

% moyen : 4,9 %

% max : 8,0 %

Étape 4
04/07

MAUBOURGUET



MAUBOURGUET

4^{ème}
Étape
04/07/2021

155,3 kms

PAU BÉARN
PYRÉNÉES
Communauté d'Agglomération



LESCAR

LESCAR

LISTE DES OPERATIONS DE DÉPART 4e ÉTAPE

Dimanche 04 juillet 2021 : Lycée technique agricole de Montardon (64)

Organisation Sportive :

➤ Départ de l'hébergement pour MAUBOURGUET : 45 km, temps prévu 45 min
Heure : **08H15**

➤ Arrivée à MAUBOURGUET :
Heure : **9h00**

Le quartier des coureurs où pourront stationner les véhicules des équipes est fixé place de la libération

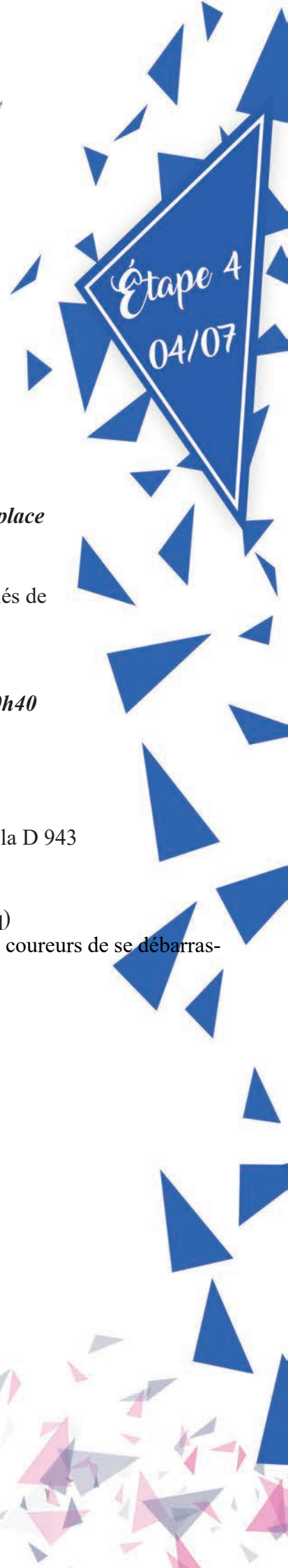
➤ Signature et présentation des équipes sur le podium départ : Les coureurs sont priés de se présenter en équipe par ordre de dossards pour l'émargement au podium
Heure : **10h00 à 10h30**

➤ Rassemblement et Appel des coureurs : parking place de la Libération Heure : **10h40**

➤ Départ fictif : Départ place de la Libération pour 1,2km
Heure : **10h45**

➤ Départ Réel de MAUBOURGUET Départ lancé au km 0 à la sortie du bourg sur la D 943
Heure : **11h00**

➤ Ravitaillements : Prévu KM 63,5 au KM 65 sur la D 936 (à la sortie de Bénéjacq)
la zone de ravitaillement sera précédée et suivie d'une zone verte pour permettre aux coureurs de se débarrasser de leurs déchets



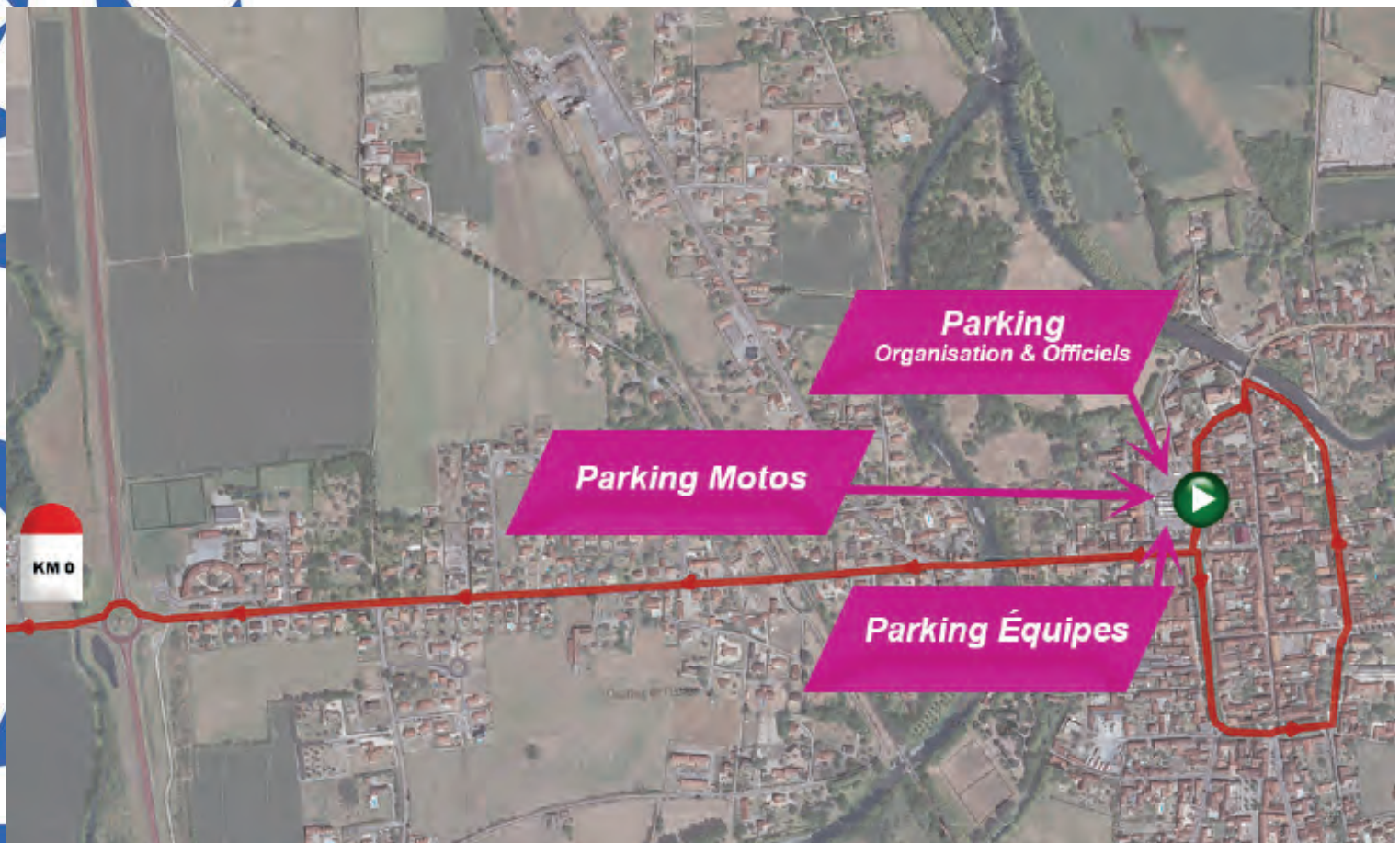
14^{ème} Tour du Piémont Pyrénéen

Dimanche 04 Juillet 2021

Étape 4

Plan de stationnement et départ
MAUBOURGUET

Étape 4
04/07



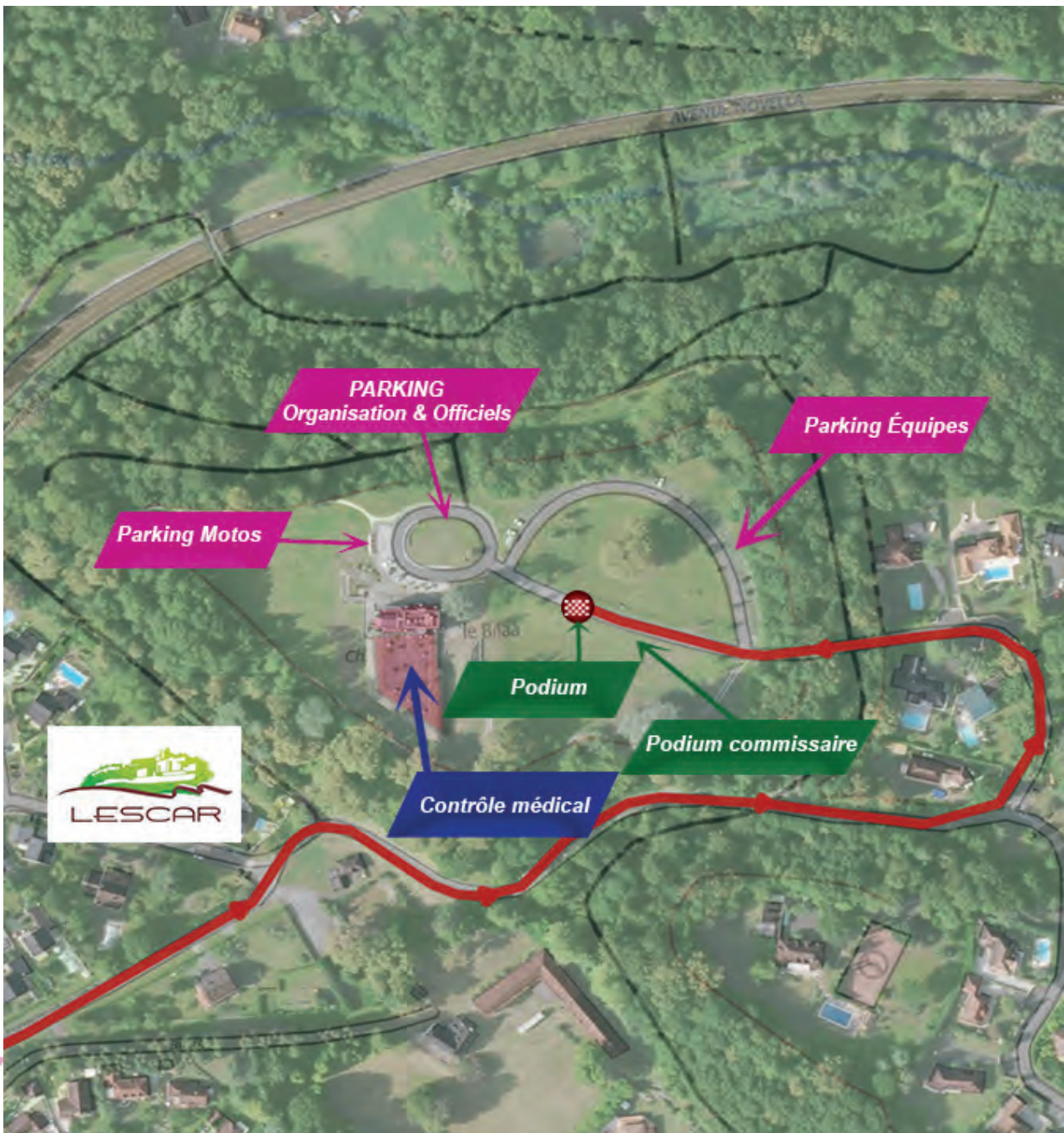
14^{ème} Tour du Piémont Pyrénéen

Dimanche 04 Juillet 2021

Étape 4

Plan de stationnement arrivée
LESCAR

Étape 4
04/07



14^{ème} Tour du Piémont Pyrénéen



Étape 4
04/07

Maubourguet - Bosdarros

Étape 4

Dimanche 04 juillet
Départ fictif 10h50
Départ réel 11h00

155,3 kms

KM	Dir	LIEU	ITINÉRAIRE	Km restant	Horaires de passage	
					40,00	42,00
-2,4		MAUBOURGUET	Fictif		10:50:00	10:50:00
0		MAUBOURGUET	Sortie de ville	155,3	11:00:00	11:00:00
4,4	←	LAHITTE TOUPIERE	Prendre à gauche sur D48	150,9	11:06:36	11:06:17
7,7	←	VIDOUZE	Prendre à gauche sur D48	147,6	11:11:33	11:11:00
8,5	←	Gauche	à gauche sur D4	146,8	11:12:45	11:12:09
10,7	↑	Tout droit	Continuer tout droit	144,6	11:16:03	11:15:17
11	↑	MONSEGUR	Continuer tout droit	144,3	11:16:30	11:15:43
16,5	←	CAIXON	Prendre à gauche sur Rue du Pont du Lys/D4	138,8	11:24:45	11:23:34
17,2	→	Droite	Prendre à droite sur Rue des Pyrénées/D260	138,1	11:25:48	11:24:34
17,5	←	Gauche	Prendre à gauche sur Avenue des Courses/D60	137,8	11:26:15	11:25:00
18,2	→	Droite	Prendre légèrement à droite sur D7	137,1	11:27:18	11:26:00
19	PC	VIC BIGORRE	PC 1	136,3	11:28:30	11:27:09
21,4	→	VIC BIGORRE	Prendre à droite sur Route de Montaner/D61	133,9	11:32:06	11:30:34
24,8	▲	ST LEZER	GPM 1	130,5	11:37:12	11:35:26
30,9	←	PONSON DEBATS POUTS	à gauche sur D54	124,4	11:46:21	11:44:09
33,1	↑	Tout droit	Au rond-point, prendre la 2e sortie sur Route de Ger/D202	122,2	11:49:39	11:47:17
34,9	→	Droite	Prendre à droite sur Route d'Aast/D311	120,4	11:52:21	11:49:51
36,8	→	Droite	Prendre à droite sur Route Départementale/D311	118,5	11:55:12	11:52:34
37,5	→	AAST	Prendre à droite sur Route de Ger /D311	117,8	11:56:15	11:53:34
38,8	▲	Droite	Prendre à droite sur D70	116,5	11:58:12	11:55:26
40,5	▲	GARDERES	Prendre à gauche sur Route des Pyrénées/D47	114,8	12:00:45	11:57:51
42,7	←	LUQUET	Prendre à gauche sur Route du Village/D70	112,6	12:04:03	12:01:00
46	PC		PC 2	109,3	12:09:00	12:05:43
53,1	↑	PONTACQ	Tout droit	102,2	12:19:39	12:15:51
58,2	▲	LABATMALE	GPM 2	97,1	12:27:18	12:23:09
62	▲		KM 64	93,3	12:33:00	12:28:34
63,5	⊙	BENEJACQ	DEBUT ZONE RAVITAILLEMENT	91,8	12:35:15	12:30:43
65	⊙		FIN ZONE RAVITAILLEMENT	90,3	12:37:30	12:32:51
65,1	▲		Au rond-point, prendre la 2e sortie sur D936 → Nay	90,2	12:37:39	12:33:00
65,2	▲	Tout droit	Au rond-point, prendre la 2e sortie sur D936 → Nay	90,1	12:38:00	12:33:00
65,8	▲	Tout droit	Au rond-point, prendre la 2e sortie sur D936 → Nay	89,5	12:39:00	12:34:00
66,9	↑	NAY	Au rond-point, prendre la 1re sortie /D936	88,4	12:40:21	12:35:34
67,1	▲	Droite	Prendre à droite sur Rue de la Poste/D136	88,2	12:40:39	12:35:51
67,3	▲	Droite	Prendre à droite sur Rue Léon Gambetta/D936	88	12:40:57	12:36:09
69	PC	BOURDETTES	PC 3	86,3	12:43:30	12:38:34
70,1	▲	ARROS DE NAY	Au rond-point, prendre la 2e sortie sur Route de Pau/D37	85,2	12:45:09	12:40:09
72	←	PARDIES PIETAT	Prendre complètement à gauche sur Route de Piétat/D24	83,3	12:48:00	12:42:51
78	←	Gauche	Bas de la descente prendre à gauche /D322	77,3	12:57:00	12:51:26
83	→	LES PINDATS	Prendre à droite sur Route des Pindats/D936	72,3	13:04:30	12:58:34
90,2	↑	REBENACQ	Prendre en face Route de Belair/D936	65,1	13:15:18	13:08:51
93,6	▲	BEL AIR	GPM 3	61,7	13:20:24	13:13:43
95,3	↑	Tout droit	En face D34	60	13:22:57	13:16:09
104	←	LASSEUBE	Prendre à gauche sur Rue de la République/D24	51,3	13:36:00	13:28:34
110,4	→	ESTIALESCQ	Prendre à droite sur Route des Faget/D103	44,9	13:45:36	13:37:43
117,4	→	LE FAGET	Prendre à droite sur Route de Monein/D9	37,9	13:56:06	13:47:43
128	PC	MONEIN	PC 4	27,3	14:12:00	14:02:51
130,6	▲	MONEIN	Au rond-point, prendre la 2e sortie D9	24,7	14:15:54	14:06:34
131,9	→	MONEIN	Prendre à droite sur Avenue du Pont Lat/D34	23,4	14:17:51	14:08:26
136	▲	CUQUERON	GPM 4	19,3	14:24:00	14:14:17
140,8	←	LACOMMANDE	Prendre à gauche sur Bilatge/D146	14,5	14:31:12	14:21:09
149	→	ARTIGUELOUVE	Prendre à droite sur Avenue de l'ancienne Gare/D804	6,3	14:43:30	14:32:51
149,5	→	Droite	Prendre légèrement à droite sur D802	5,8	14:44:15	14:33:34
150	↑	LESCAR	Au rond-point, prendre la 2e sortie /D501	5,3	14:45:00	14:34:17
151,9	→	Droite	Au rond-point, prendre 1e sortie → Pau	3,4	14:47:51	14:37:00
152,7	↑	Tout droit	Au rond-point, prendre la 2e sortie / Brd de l'Europe	2,6	14:49:03	14:38:09
153	↑	Tout droit	Au rond-point, prendre la 2e sortie sur Brd de l'Europe	2,3	14:49:30	14:38:34
153,6	↑	Tout droit	Au rond-point, prendre la 2e sortie sur Avenue Santos Dumont	1,7	14:50:24	14:39:26
154	↑	Tout droit	Au rond-point, prendre la 2e sortie	1,3	14:51:00	14:40:00
154,3	→	Droite	Au rond-point, prendre la 1e sortie	1	14:51:27	14:40:26
154,4	←	Gauche	Prendre à gauche sur Rue du Domaine du Château	0,9	14:51:36	14:40:34
155	←	Gauche	Tourner légèrement à gauche pour rester sur Rue de l'Oppidum	0,3	14:52:30	14:41:26

155,3



LESCAR

Arrivée

0

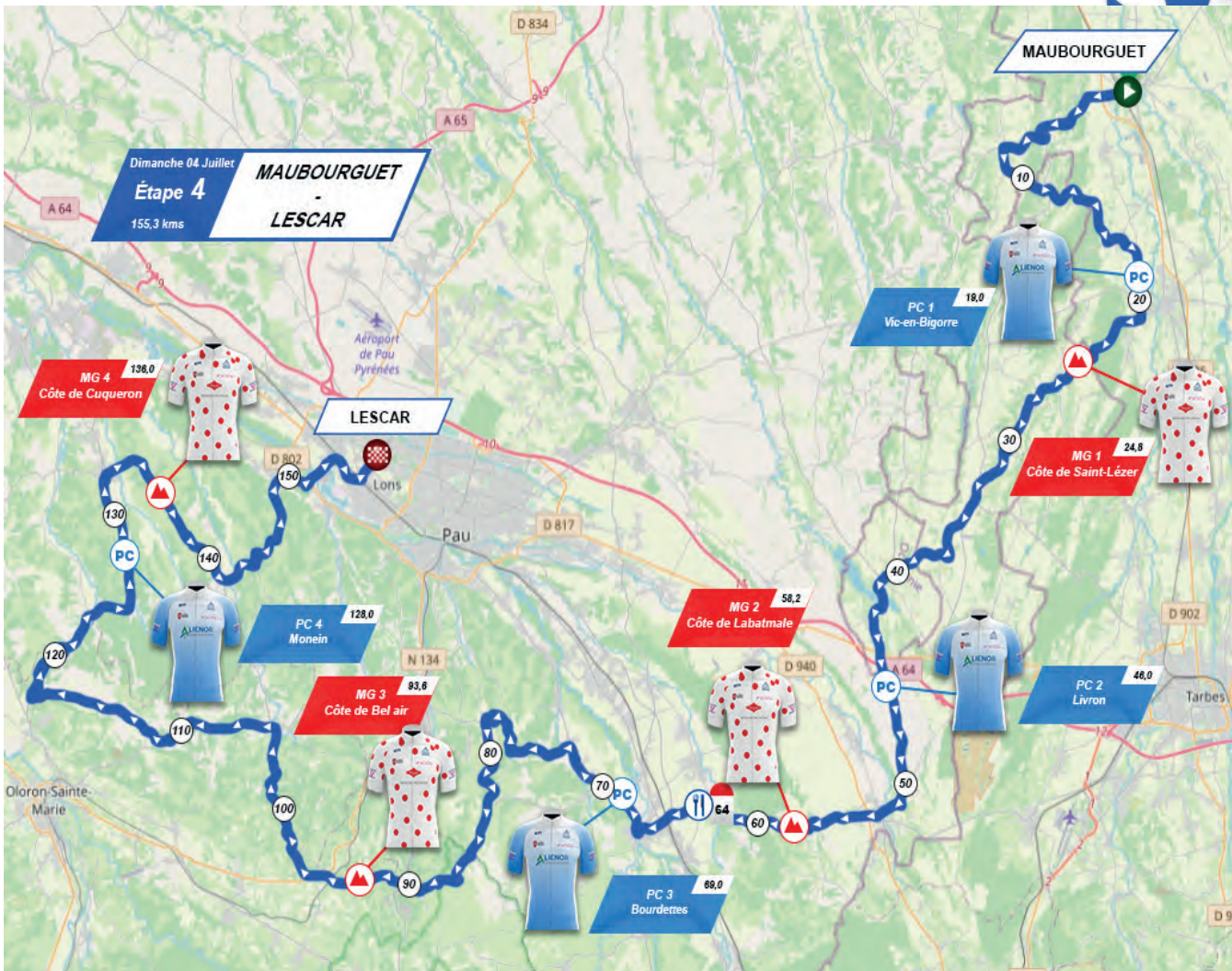
14:47

14:36

14^{ème} Tour du Piémont Pyrénéen

Étape 4 Maubourguet - Lescar 155,3 kms

Étape 4
04/07



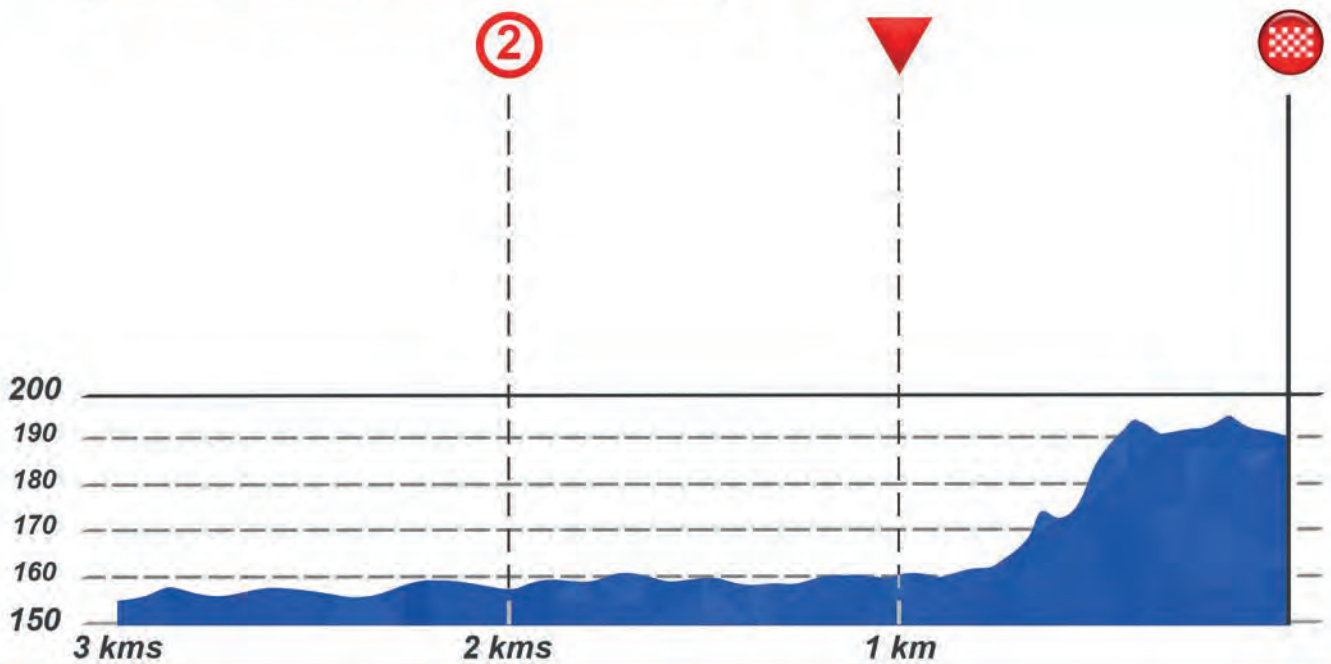
14^{ème} Tour du Piémont Pyrénéen

Étape 4
04/07

Étape 4
Maubourguet - Lescar
155,3 kms



3 derniers kms / Étape 4



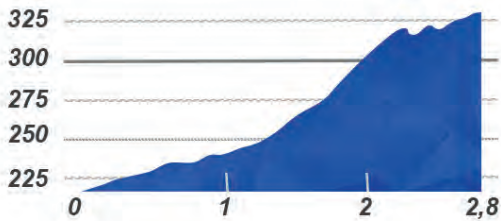
14^{ème} Tour du Piémont Pyrénéen



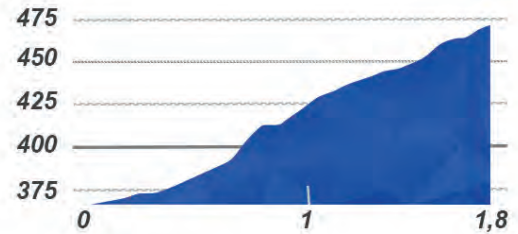
Étape 4 Maubourguet - Lescar 155,3 kms

Étape 4
04/07

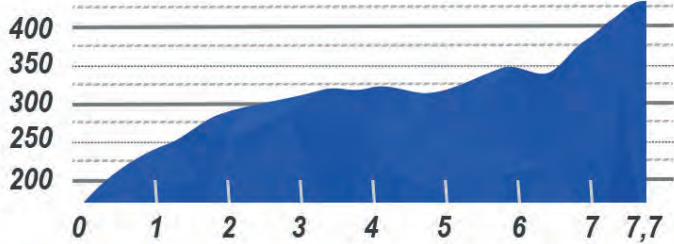
MG 1 : Côte de Saint-Lézer



MG 2 : Côte de Labatmale



MG 4 : Côte de Bélair



MG 4 : Côte de Cuqueron

