



TROBROLEON.COM

LANNILIS
16 MAI 2021
16 A VIZ MAE 2021

37^E ÉDITION
207 KM



GUIDE TECHNIQUE
LEVRIG TEKNIKEL

/// DÉPART/ARRIVÉE *Derou / Degouezh* ///



OPÉRATION DE DÉPART *Difraeou an derou*

SAMEDI 15 MAI 2021

15h30 / 16h45
COMPLEXE SPORTIF DE KERGROAS - LANNILIS
Ouverture du Secrétariat-Permanence. Remise des pièces officielles - Accréditation. Contrôle des licences et remise des dossards et plaques de cadre. Confirmation des partants.

17h00
Réunion des Directeurs Sportifs, Commissaires et Organisateurs, tirage au sort de l'ordre des voitures, paiement des indemnités de déplacement aux directeurs sportifs et commissaires.

DIMANCHE 16 MAI 2021

8h30
Ouverture de la permanence : Bungalow / Kergroas
Accueil des invités et officiels. Pose des récepteurs-radio par Shimano, parking maison de l'enfance, jusqu'à 11h00

9h30
COMPLEXE SPORTIF DE KERGROAS - LANNILIS
Briefing d'avant course article 2.2.034bis pour les personnes suivant la course : la gendarmerie, les motards sécurités et presse, les chauffeurs de véhicules, un responsable télévision et le collègue des commissaires.

10h00
Stands "Tro Bro Organisation"
Site Départ / Arrivée
Panier-repas

10h30
Présentation des EQUIPES feuille sur le podium extérieur, rue Audren de Kerdrel par Daniel Mangeas et Eric le Balch.

11h15
Rassemblement des coureurs et caravane sur la ligne de départ rue A. de Kerdrel.

11h25
Départ et défilé vers la zone de départ derrière la voiture du directeur de l'épreuve.

11h40
Départ : Loc Majan / Plouguin



OPÉRATION D'ARRIVÉE *Difraeou an degouezh*

DIMANCHE 16 MAI 2021

15h30
40KM/H DE MOYENNE
Premier passage sur la ligne à Lannilis.

16h20
Deuxième passage sur la ligne à Lannilis.

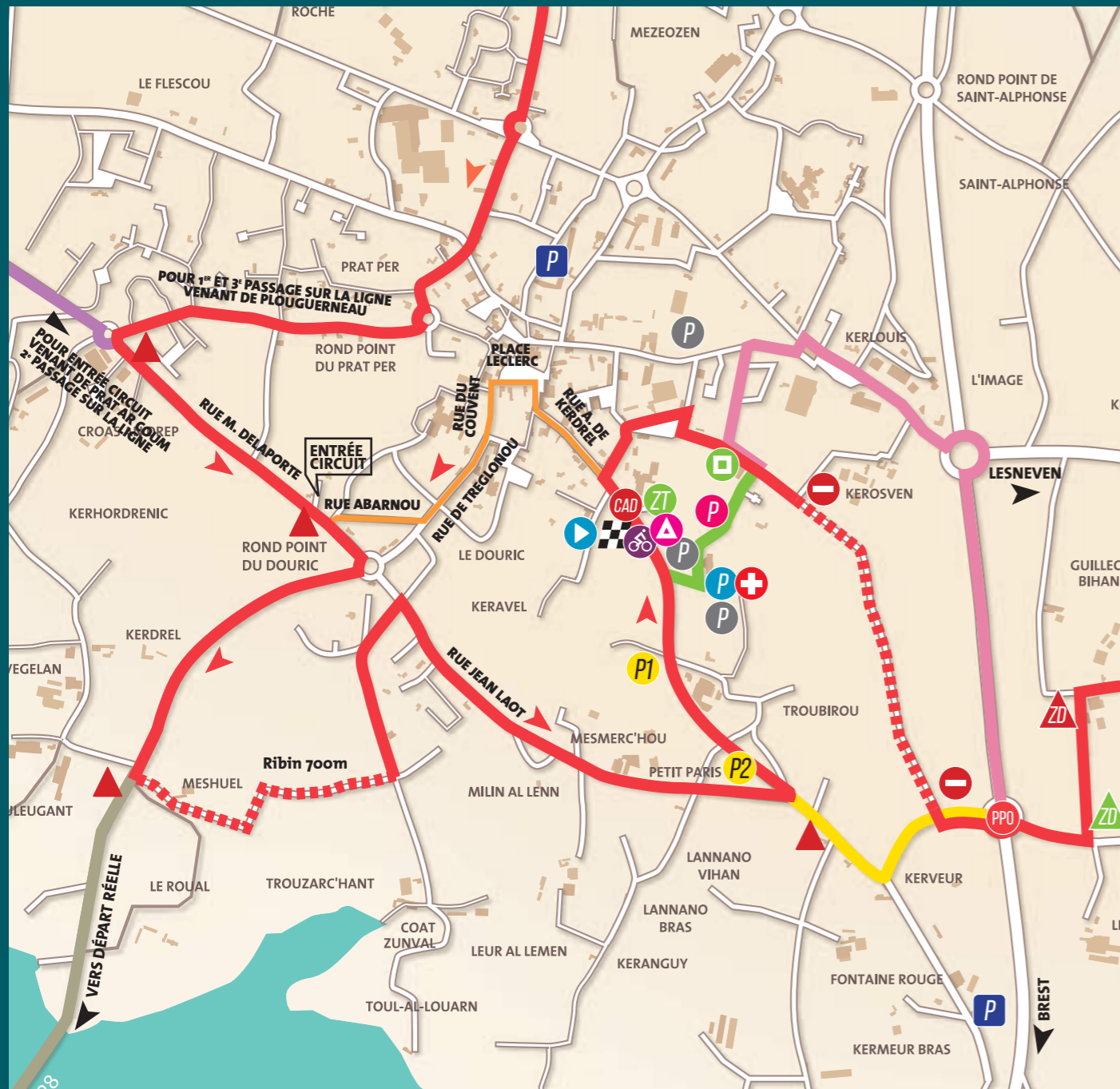
16h40
Arrivée à Lannilis rue Audren de Kerdrel
Dès l'arrivée, cérémonie protocolaire sur le podium avec remise des gerbes et coupes.

17h15
Le contrôle médical pour les coureurs concernés sera effectué sur le site d'arrivée près du podium Portix. Il peut être effectué immédiatement après la course, ou plus tard 30 minutes après l'épreuve ou le protocole.
Permanence / salle de presse
Stade de Kergroas - Lannilis où les classements seront communiqués.

HOPITAUX

CHU-La Cavale Blanche - BREST - 02 98 22 33 33
Clinique Keraudren - BREST - 02 98 34 29 29
Centre Hospitalier - LANDERNEAU - 02 98 21 80 00

CIRCUIT FINAL Troiad dibenn



- DÉPART
- ARRIVÉE
- CIRCUIT FINAL
- COURSE D'ATTENTE
- RIBIN MESHUEL
- DÉRIVATION
- ACCÈS PARKING PERMANENCE
- ACCÈS PARKING 1 ET 2 ET PERMANENCE
- PARKING ÉQUIPES
- PARKING OFFICIEL
- PARKING INVITÉ
- PARKING MOTO ET GENDARMERIE
- PARKING CAMPING CAR
- ZONE TECHNIQUE TV
- CONTRÔLE ANTI DOPAGE
- ZONE HUIS CLOS
- PRESSE PERMANENCE
- POINT DE PASSAGE OBLIGÉ
- INTERDIT SAUF SÉCURITÉ
- PODIUM SIGNATURE
- VIGIPIRATE

ORGANISATION Oazadur

PERMANENCE / PRESSE

MELLOUET Marie-Jo
DERRIEN Philipp
LE BOUDEC Jean-François
NIGER Jean

RESPONSABLE DEPART/ARRIVÉE

MEAR Guy
LE HIR Alain
GUILLERM Yves

SPEAKER

MANGEAS Daniel
LE BALC'H Eric
PELLEAU Grégory

OUVERTURE DE COURSE

PELLEAU Grégory
LE HIR Cédric

SECURITE / SIGNALEURS

GUELLOU Alain
CORRE Robert

MOTOS ORGANISATION

BOUCHEVARO J-Y / FAMS
Bretagne
RIVIERE Bruno / FAMS
Bretagne

MOTOS INFOS

SHIMANO France

SERVICE D'ORDRE

GENDARMERIE
POLICE MUNICIPALE

REGULATEUR

MASSE Anne (moto)
SIVY Yannick (Dérivation)

ARDOISIER

LARVOR François
LE MEHAUTE Solenne

DEPANNAGE NEUTRE

SHIMANO France

INFOS COURSES

GSF

RADIO TOUR

THOMAS Paul

LIAISON RADIO

SHIMANO france
GSF

SECTEURS

SIVY Yannick

SERVICE MEDICAL

Dr LE COZ Nicolas
Dr Oliver CORRE
LESNEVEN Assistance

PHOTO FINISH

MATSPORT

PHOTOGRAPHES

DELAUNAY Sébastien
GARNIER Etienne
BADE Bruno
NIETO Olivia
BARON Philippe

CLASSEMENTS MATSPORT

LE BOUDEC Jean-François

TWITTER

@trobroleon
MELLOUET Mael

FACEBOOK

Trobroleon-officiel
SIMON David

PROTOCOLE

MELLOUET Jean-Paul
CAMPION Pascal
KEROULAS Roland

VOITURE BALAI

LE MOIGNE MICHELINE
CUEFF Yves
CHARDONNET Pierre-Yves
OGOR Raymond
CHOPIN Jean-Yves
LEOST Jean-Yves
LE CHEVALIER Gaëtan

ZONE DECHETS

DARE Claude
MONOT Christophe
LAOT Florian
LAOT Majan

PARKING EQUIPES

LE ROUX Marc
BIHAN Alain

SECURITE ZONE PPO

LEJEAN Alain
Asso. DON du SANG

PARKING OFFICIELS

LE ROUX Marc

FIN DE COURSE

CAVAREC Jean-Yves
SPARFEL André

CONTRÔLE MEDICAL

GUILLERM Yves
Arrivée / Lannilis

RESPONSABLES VOITURES

MELLOUET Mael
TROADEC Manu
TREBAOL Fred
NIGER Jean

ZONE ORGANISATION

JESTIN Pierre
AUTRET Bernard
CORRE Malou
DERRIEN Philippe
ELEOUE Marie Pierre
JESTIN Michelle
LARREUR Jacqueline
LE HIR Marie-Claire
MELLOUET Marie-Jo
MENEZ François
QUILLEVERE Jean
QUILLEVERE Jean-Yves
SIMON Jacky
TREBAOL Fred

ZONE TV / PORTIX PRESENTATION

MEAR Guy
LE HIR Alain
APPROUAL Yves
BOUCHEUR Jo
CALVEZ Christian
CAUDAL Jean-Pierre
COLLEC Pascal
KEROULAS Roland
LARREUR Pascal
LE GALL Alfred
LE GALL Jean-Yves
LE GOFF Joachim
ROUDAUT Jo

VOITURES OFFICIELLES

LE GUILLOUX Maurice
CAMPION Pascal
NIGER Jean
PEZARD Dominique
MONOT Jean-Philippe
CUEFF Arnaud
PEZARD Antoine

VOITURES ORGANISATION

DURAND Stéphane
FALC'HUN Jean-Louis
L'HOSTIS Christian
L'HOSTIS Xavier
LAMOUR Jean-Jacques
LE BRIS Ronan
LE PEN Annie
LE SAOUT Raymond
MARHIC Jeannot
QUERE Fanch
ROLLAND Laetitia
RONVEL Stéphane
TASSIN Arnaud
TROADEC Manu
BATISTA Vivien
BERTHOU Eric
FER Nicolas
KERVAREC Albert
LE BARS André
LEROUX Julien
MELLOUET Mael

MONOT Henry
PIRIAC Stéphane
RIOU Pierre
SOULIMAN Damien
VAYER Antoine
WOJCIECHOWSKI Daniel

RESTAURATION ORGANISATION

JESTIN Pierre
ELEOUE Marie-Pierre
JESTIN Michelle
LE GALL Anne
LE HIR Marie Claire
MELLOUET Marie-Jo
PELLEAU Annick

FLECHAGE CIRCUIT

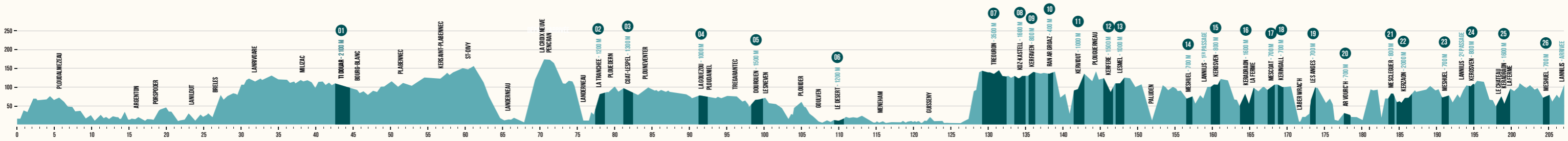
BARON Philippe
BIHAN Alain
BOUCHEUR Jo
CARADEC Jean-Yves
CHOPIN Jean-Yves
CORRE Robert
CUEFF Yves
GUELOU Alain
LE ROUX Louis
LE ROUX Marc
OGOR Raymond
PELLE Jo
ROUDAUT Jo
SPARFEL André
UGUEN Jo

DIRECTION DE L'ÉPREUVE

MELLOUET Jean-Paul
583 Kergounoc
29870 LANNILIS
Tél. 06 08 27 84 67
jeanpaul.mellouet@orange.fr

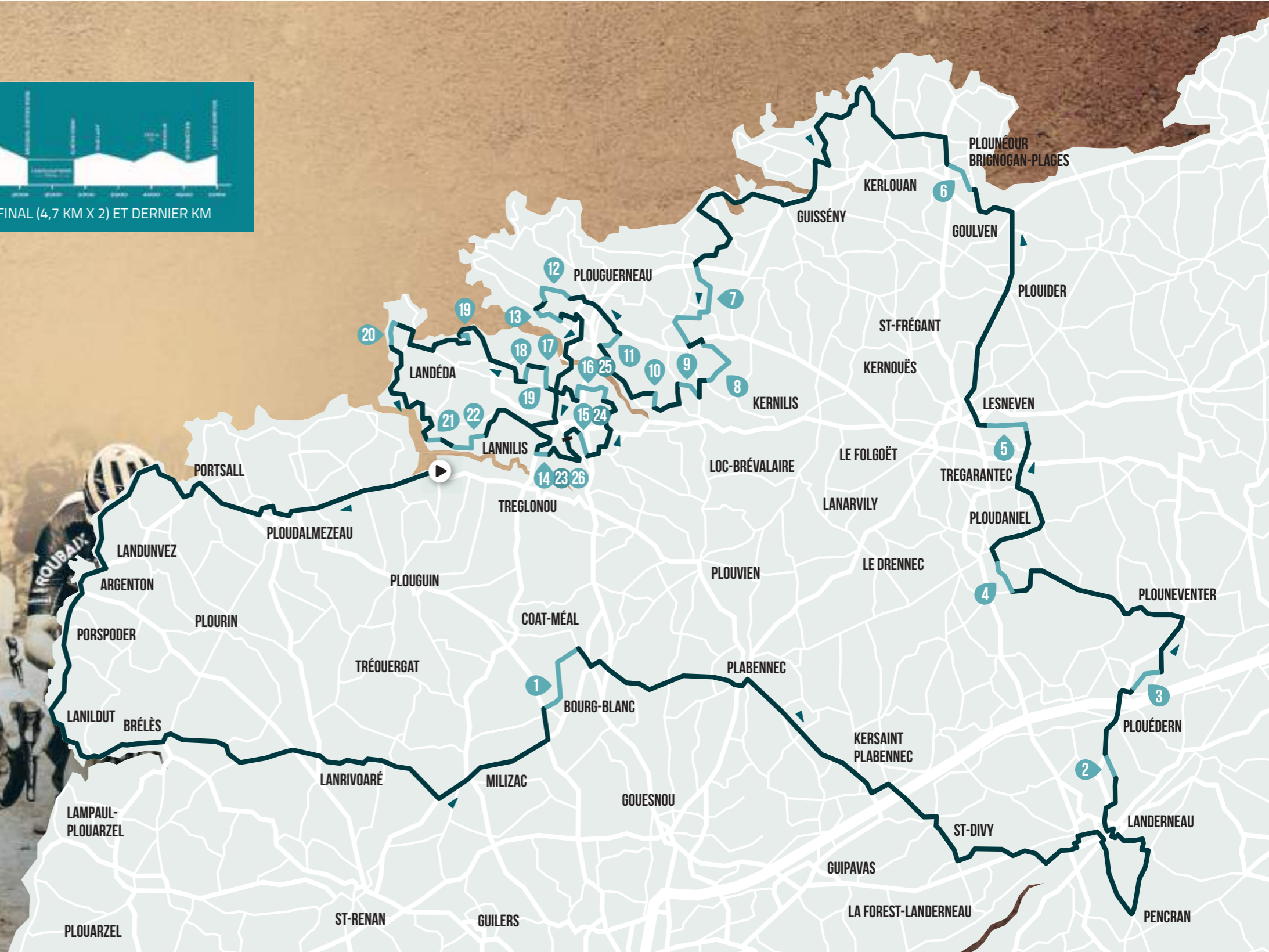
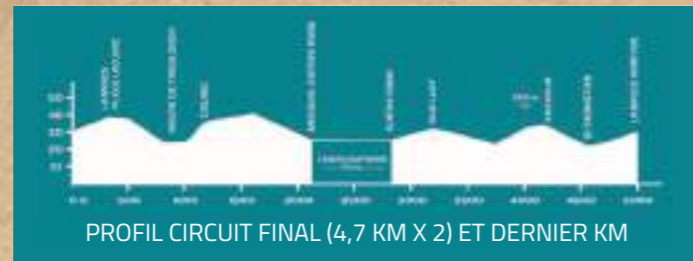
OFFICIELS OFISIELDI

PRESIDENT DU JURY
MAGGIONI Ernesto (Italie)
COMMISSAIRE 1
IDELOT Laurent
COMMISSAIRE 2
KOSZYCZARZ Alain
JUGE A L'ARRIVÉE
LEFEBVRE Yanick
COMMISSAIRE MOTO 1
BOSQUET Régis
COMMISSAIRE MOTO 2
POINTEAU Cédric
COMMISSAIRE FIN DE COURSE
LE MOIGNE Micheline
LEOST Jean-Yves



**TRO
BRO
LEON**
TROBROLEON.COM

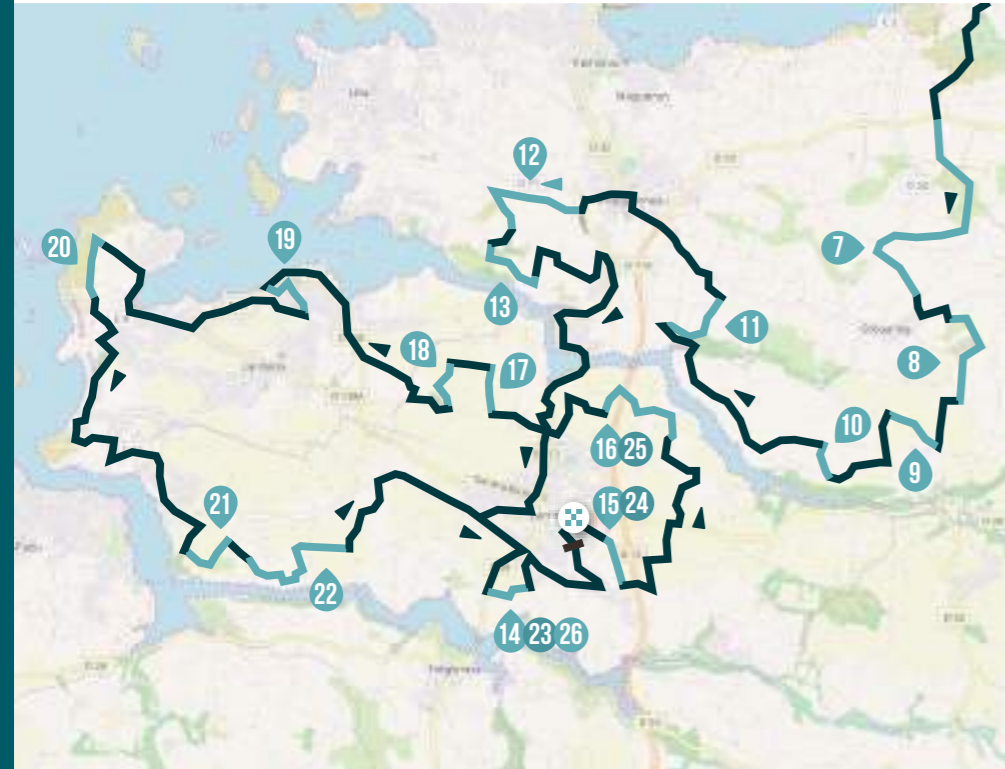
LANNILIS 16 MAI 2021
37^E ÉDITION / 207 KM



SECTEURS EMPIERRES RIBINOU

COMMUNE	RIBINOU	DISTANCE	KM	42 KM/H
1 BOURG-BLANC	Ty Douar	2100	42,6	12 H 41
2 PLOUEDERN	La Tranchée	1200	77,4	13 H 31
3 PLOUEDERN	Coat Lespel	1300	81,3	13 H 36
4 PLOUDANIEL	Le Gouezou Braz	1000	91,5	13 H 51
5 LESNEVEN	Dourguen	1500	98,5	14 H 01
6 PLOUNÉOUR TREZ	Desert	1200	109,3	14 H 16
7 GUISSENY	Treouron	3500	128,9	14 H 44
8 PLOUGUERNEAU	Koz Kastell	1600	133,3	14 H 50
9 PLOUGUERNEAU	Kerfaven	800	135,6	14 H 54
10 PLOUGUERNEAU	Rann ar Groaz	400	138	14 H 57
11 PLOUGUERNEAU	Kervidot	1000	141,5	15 H 02
12 PLOUGUERNEAU	Kerfere	1500	145,3	15 H 08
13 PLOUGUERNEAU	Lesmel	1000	147,1	15 H 10
14 LANNILIS	Meshuel	700	156,4	15 H 23
15 LANNILIS	Kerosven	800	159,9	15 H 28
16 LANNILIS	Keradraon	1600	163,8	15 H 34
17 LANNILIS	Mescoat	700	167,4	15 H 39
18 LANNILIS	Keringall	700	168,6	15 H 41
19 LANDEDA	Les Anges	700	172,9	15 H 47
20 LANDEDA	Ar Vourc'h	700	177,4	15 H 53
21 LANNILIS	Mescleguer	800	183,4	16 H 02
22 LANNILIS	Kerzaon	2000	184,5	16 H 04
23 LANNILIS	Meshuel	700	190,6	16 H 12
24 LANNILIS	Kerosven	800	194,1	16 H 17
25 LANNILIS	Keradraon	1600	198	16 H 23
26 LANNILIS	Meshuel	700	204,2	16 H 36

26 RIBINOU
30 Km 600



LES RIBINOU

RIBIN
01

KM 46,1
TY DOUAR Droite
Bourg-Blanc / 2100 m
●●●●

RIBIN
02

KM 77,4
LA TRANCHEE
PLOUEDERN / 1200 m
●●●●

RIBIN
03

KM 78,2
COAT LESPEL
Plouédern / 1500 m
●●●●

RIBIN
04

KM 91,5
GOUEZOU BRAZ
Ploudaniel / 1000 m
●●●●

RIBIN
05

KM 98,5
DOURGUEN
Lesneven / 1500 m
●●●●

RIBIN
06

KM 109,3
DESERT Gauche
Plounéour Trez / 1200 m
●●●●



RIBIN

07

KM 132,5 / TREOURON
Guisseny / Plouguerneau
3500 m
●●●●

RIBIN

08

KM 136,9
KOZ KASTELL Gauche
Plouguerneau / 1500 m
●●●●

RIBIN

11

KM 145,4
KERVIDOT Droite
Plouguerneau / 1000 m
●●●●

RIBIN

12

KM 149,2
KERFERE / Droite
Plouguerneau / 1500 m
●●●●

RIBIN

09

KM 141,4
KERFAVEN Droite
Plouguerneau / 800 m
●●●●

RIBIN

10

KM 141,4
RANN AR GROAZ Droite
Plouguerneau / 400 m
●●●●

RIBIN

13

KM 150,7
LESMEL Gauche
Plouguerneau / 1000 m
●●●●

RIBIN

14

KM 160,3
MESHUEL Gauche
Lannilis / 700 m
●●●●



RIBIN

15

KM 163,8
KEROSVEN
Lannilis / 800 m
●●●●

RIBIN

18

KM 172,5
KERINGALL Gauche
Lannilis / 700 m
●●●●

RIBIN

21

KM 183,4
MESCLEGUER Gauche
Lannilis / 800 m
●●●●

RIBIN

24

KM 194,1
KEROSVEN
Lannilis / 800 m
●●●●

RIBIN

16

KM 167,7
KERADRAON
Lannilis / 1600 m
●●●●

RIBIN

19

KM 176,8
LES ANGES Gauche
Landeda / 700 m
●●●●

RIBIN

22

KM 184,5
KERZAON Droite
Lannilis / 2000 m
●●●●

RIBIN

25

KM 198
KERADRAON
Lannilis / 1600 m
●●●●

RIBIN

17

KM 171,3
MESCOAT Droite
Lannilis / 700 m
●●●●

RIBIN

20

KM 181,3
AR VOURC'H
Landeda / 700 m
●●●●

RIBIN

23

KM 190,6
MESHUEL Gauche
Lannilis / 700 m
●●●●

RIBIN

26

KM 204,2
MESHUEL Gauche
Lannilis / 700 m
●●●●



DA RED D'AN I FERN

583 KERGOUNOC | 29870 LANNILIS | Tél. (33) 02 98 04 06 28 | Mobile 06 08 27 84 67 | jeanpaul.mellouet@orange.fr

www.trobroleon.com  