



# Union Vélo Club Calais



3<sup>ème</sup> Contre la Montre de l'U.V.C.CALAIS

Championnat des Hauts de France.

Finale Coupe des Hauts de France.

Parcours - 10,520 km

1 Tour pour les cadets et féminines

2 Tours pour les juniors et seniors

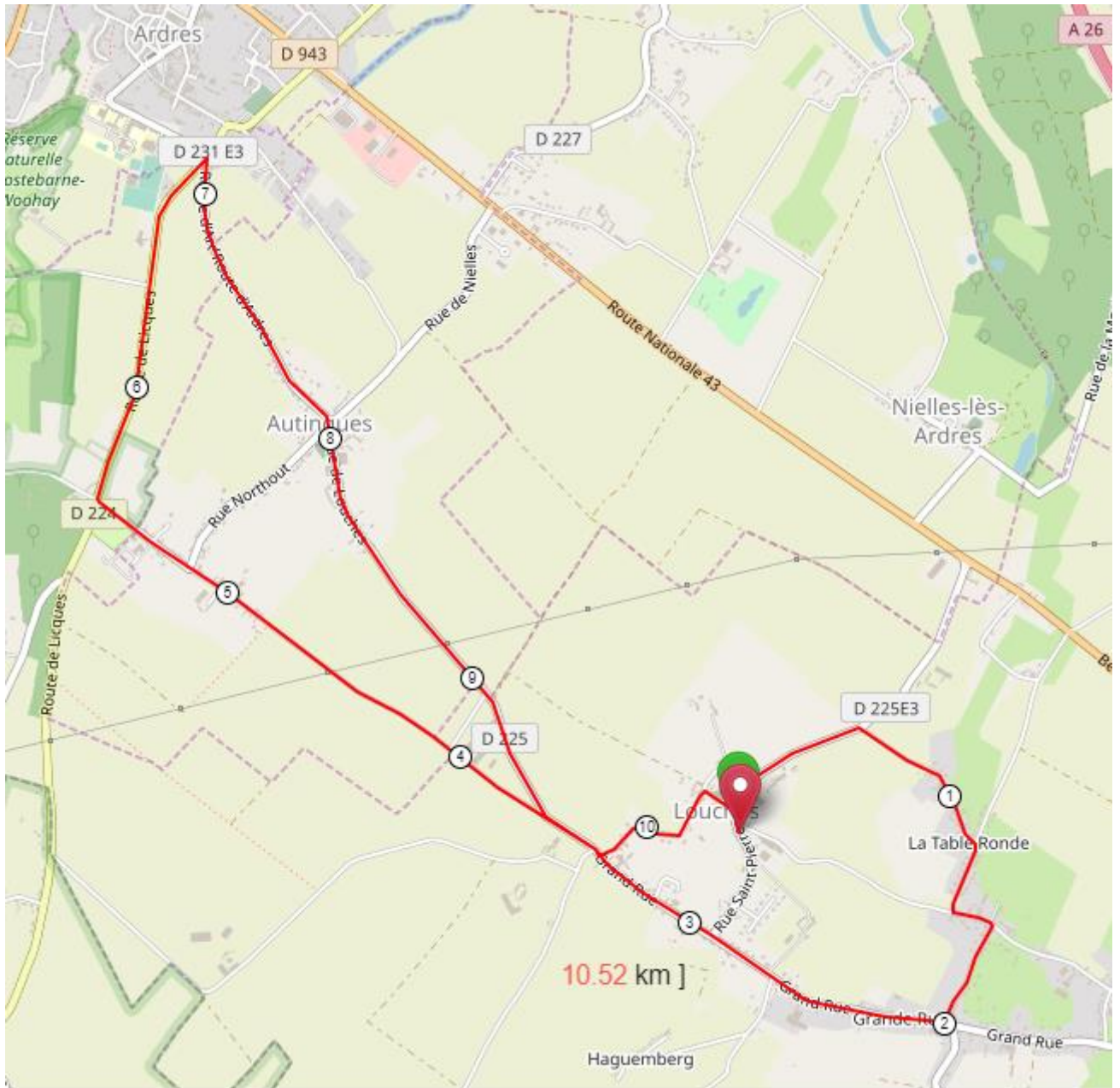
Arrivée

Départ

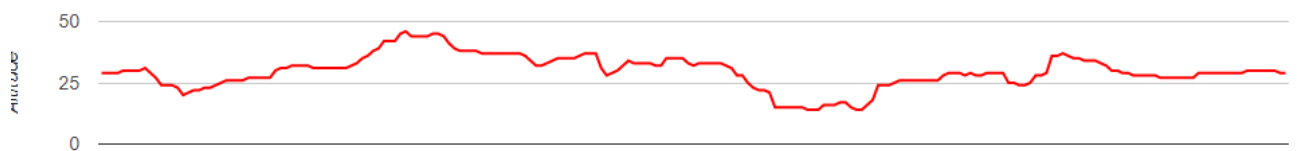


## Itinéraire

**Louches** : Départ (face salle des fêtes) D225E3 Rue Abbé Pierre Imbert - La Table Ronde – Rue du Volga – Rue St Germain - Grand Rue D225 – **(Autingues)** Rue de Leulenne- D227 - **(Louches)** D224 Route de Licques – Rue de Ardres – **(Autingues)** Rue de Louches - **(Louches)** D225 – Grand Rue – Rue du Rouge Camp – Rue de l'Église ... Arrivée Rue St Pierre.

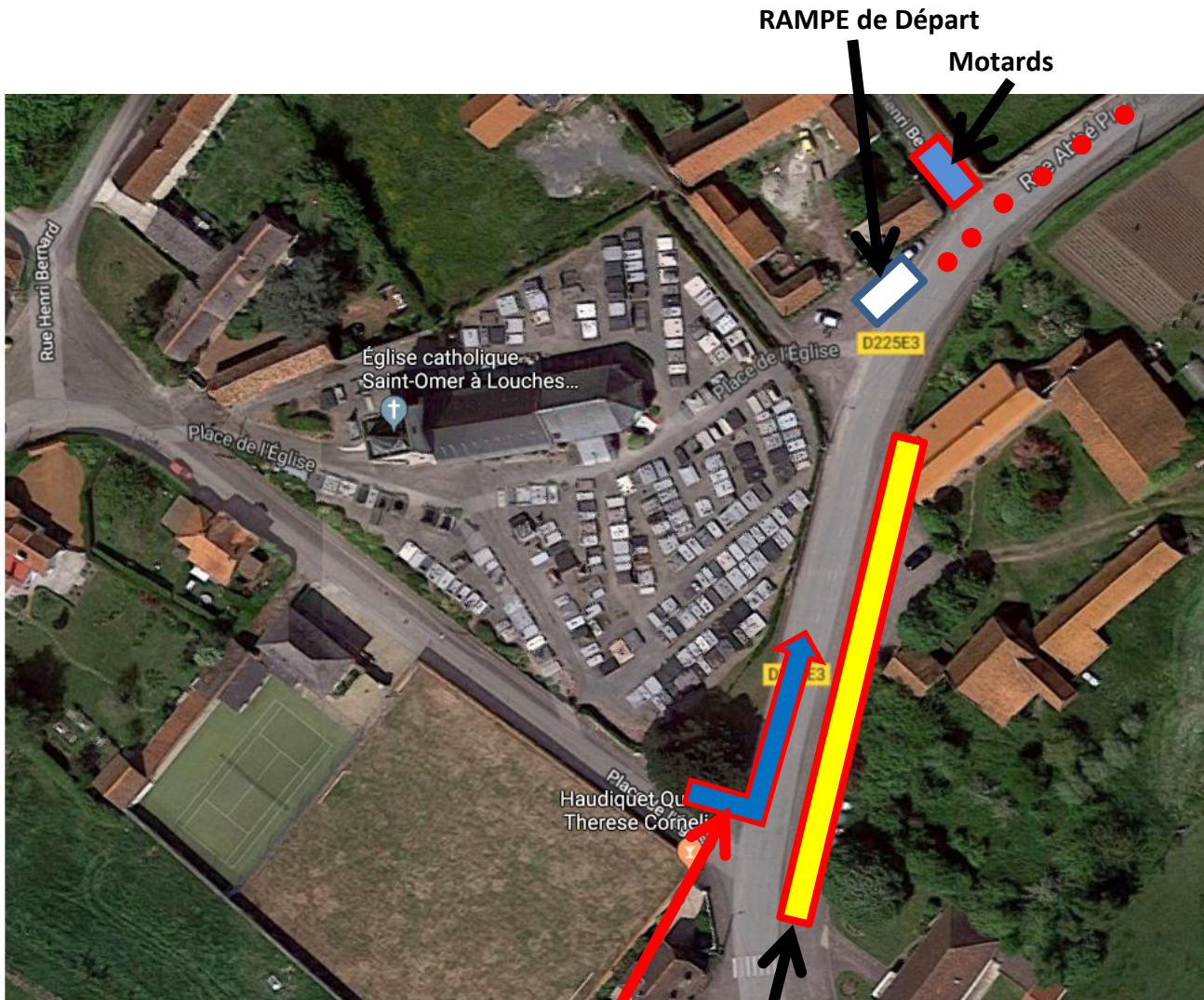


## TOPOGRAPHIE



Dénivelé négatif cumulé : 28 m - Dénivelé positif cumulé : 28 m

# ZONE DE DEPART



ZONE RESERVEE AUX Directeur Sportifs (*accès départ*).

Direction pour le 2<sup>ème</sup> tour (juniors /seniors)

## Zone d'Arrivée

À droite vers l'arrivée

Au

1<sup>er</sup> Tour Cadets/Féminines

Au

2<sup>ème</sup> Tour pour les autres !

Podium (*position à confirmer*)

