

13^{ème} Tour du Piémont Pyrénéen

5-7 Juillet 2019



Étape 1

Vendredi 5 Juillet (matin) : Lacq - Biron

Étape 2

Vendredi 5 Juillet (après-midi) : Lacq - Lacq

Étape 3

Samedi 6 Juillet : Castet - Laruns

Étape 4

Dimanche 7 Juillet : Maubourquet - Boudarros



LESCAR

SPRINT

www.tourdupiemontpyreneen.fr



PAU BEARN PYRENEES
Communauté d'Agglomération

13^{ème} Tour du Piémont Pyrénéen

Adresses et téléphones utiles

Hôpitaux et cliniques

Centre Hospitalier de Pau

4 boulevard Hauterive 64046 PAU
Téléphone 05.59.92.48.48

Polyclinique de Navarre

8 boulevard Hauterive 64000 PAU
Téléphone 05.59.14.54.54

Centre Hospitalier d'Oloron

Avenue Alexandre Fleming, BP 160 64404 OLORON-SAINTE-MARIE
Téléphone 05.59.88.30.30

Polyclinique d'Oloron

2 rue du Pont de Gouat 64400 OLORON-SAINTE-MARIE
Téléphone 05.59.36.37.00

Médecins

Docteur PITZ Patrick

Magasins de cycles

Cycles Pedegaye Culture Vélo

3 chemin plaines
64230 Lescar
Tél : 05 59 77 82 30



Toutes les infos et le suivi live de la course grâce au hashtag #TPP 19



13^{ème} Tour du Piémont Pyrénéen

Liste des officiels Tour du Piémont Pyrénéen 2019

Organisation du **LESCAR V SPRINT**

Président LVS

Gilbert DUCLOS LASSALLE 06 10 27 90 48

Co organisateur TPP

André FOUQUET 06 03 10 58 13

Directeur Epreuve

Gilbert DUCLOS LASSALLE

Contact équipes/Communication

Pascal BAUDRON 06 16 36 90 78

Secrétariat Général

Guy CAPDEVIELLE

Trésorerie Générale

Alexandre GIRARD

Invités/Parc Auto

Pascal BAUDRON

Informatique, Permanence, Classements

Assistance Sport Equipements

Protocole

Pascal BAUDRON, Gilbert DUCLOS LASSALLE

Hébergement Restauration Accueil des Equipes

Maïthé DUCLOS LASSALLE

Site internet

Pascal BAUDRON

<http://www.tourdupiemontpyreneen.fr>

Radio Tour

Assistance Course Provence ACP

Responsable Ligne Arrivée

Guy CAPDEVIELLE

Responsable Circuits et Fléchage

Guillaume CARRICART

Présidente du Jury

Didier TIFFON

Membres du Jury

Cathy GASTOU, Alain LAVIGNAC

Juge à l'arrivée

Alain VANDAL

Commissaires moto

Stéphane LAVIGNAC, Gérard DAMIENS,
Emmanuel LEGROS

Chronométrateur

Fabio GIANESINI

Service Médical

Dr PITZ

Protection Civile (2 ambulances)

Speaker course

Jean Louis ROCHE, Pascal BAUDRON

Ouverture Course

BACB

Sécurité

A.M.A.C – Gardians (motos) BACB (Signaleurs)

Moto Info

Jean Paul BORAU

Info course

Karl BAUDRON

Photographes

PYRENEES PRESSE, SUD OUEST, DIRECT VELO ,

Service d'ordre

Gendarmerie Nationale, Polices Municipales concernées

13^{ème} Tour du Piémont Pyrénéen

Tour du Piémont Pyrénéen 2019

Médias



Les Maillots



Sprints
Intermédiaires



Meilleur
Grimpeur



Classement
Général



Classement
par Points



Meilleur
Jeune



1^{er}
Nouvelle Aquitaine



Meilleure
Équipe

4



1^{er}
Pyrénées Atlantiques

Tour du Piémont Pyrénéen 2019

Règlement

Grille de Prix

- Classement 1^{ère} étape **LACQ - BIRON** : grille 808€/20
162, 123, 98, 81, 64, 56, 44, 37, 24, 17, 14, 12, 12, 12, 9, 9, 9, 9, 8, 8
- Classement 2^{ème} étape **LACQ - LACQ** : grille 412€/10
83, 72, 61, 52, 35, 29, 24, 18, 17;
- Classement 3^{ème} étape **CASTET - LARUNS** : grille 1220€/20
246, 183, 146, 122, 98, 85, 67, 55, 37, 24, 21, 20, 18, 17, 15, 14, 14, 14, 12, 12.
- Classement 4^{ème} étape **MAUBOURGUET - BOSDARROS** : 1220€/20
246, 183, 146, 122, 98, 85, 67, 55, 37, 24, 21, 20, 18, 17, 15, 14, 14, 14, 12, 12.
- Classement Général individuel **SHEM ENGIE**: grille 1951€/25
485, 243, 175, 136, 117, 98, 91, 85, 79, 66, 52, 46, 40, 26, 26, 26, 20, 20, 20, 20, 16, 16, 16, 16, 16.
- Classement Général par Equipe **ADOUR SÉCURITÉ** : grille 190€/3
91, 61, 38.
- Classement Général des Sprints Points Chauds **A'LIENOR A 65**: grille 190€/3
91, 61, 38.
- Classement Général par Points **TOYAL**: grille 190€/3
91, 61, 38.
- Classement Général des Grimpeurs **REGION NOUVELLE AQUITAINE**: grille 259€/3
129, 78, 52.
- Classement Général des jeunes **CONSEIL DEPARTEMENTAL 64**: grille 190€/3
91, 61, 38.

13^{ème} Tour du Piémont Pyrénéen

Tour du Piémont Pyrénéen 2019

Règlement particulier de l'épreuve

Article 1 – ORGANISATION

Le **Tour du Piémont Pyrénéen** est organisé par le **LESCAR V SPRINT**, dont le siège social est LVS, 7 impasse du vert Galant, 64230 LESCAR. Le TPP est régi par les règlements de la Fédération Française de Cyclisme. Il se dispute du Vendredi 05 juillet 2019 au dimanche 07 juillet 2019.

Article 2 – TYPE D'ÉPREUVE

L'épreuve : **2-12-1** est réservée aux athlètes de catégorie: **Hommes Élites amateurs et Professionnels issus d'Équipes continentales Françaises**

Article 3 – PARTICIPATION

Conformément aux règlements, l'épreuve est ouverte aux équipes suivantes : Équipes Étrangères, Équipes Françaises de Comités Régionaux, Équipes Amateurs Françaises Comités Départementaux, Équipes Amateurs Françaises DN1, DN2, DN3, hors DN, Équipes Continentales Françaises. Le nombre de coureurs par équipes est de minimum 4 et de 6 coureurs maximum.

Article 4 – PERMANENCE

La permanence de départ se tient, le jeudi 04 juillet 2019, de 16h00 à 19h00 au **Lycée Général et Technique Agricole Chemin de Pau - 64121 MONTARDON**.

Le **retrait des dossards** pour les responsables d'équipes se fait à la permanence au Lycée Général et Technique Agricole Chemin de Pau 64121 MONTARDON, le **jeudi 04 juillet 2019 de 16h à 19h**.

La **confirmation des partants** s'effectuera au même moment auprès des commissaires.

La **réunion des Directeurs Sportifs**, organisée suivant le règlement, en présence des Membres du Collège des Commissaires, est fixée à **19h30** le jeudi 04 juillet 2019 à la permanence au Lycée Général et Technique Agricole Chemin de Pau - 64121 MONTARDON.

Article 5 – RADIO-TOUR

Les informations course (ACP) sont émises sur la fréquence **157,550 MHZ**.

Prise des postes radios : **Assistance Course Provence** Devant la permanence ; *Heure* : **16h00 à 19h30**

Article 6 – TRANSPONDEURS

Chaque coureur aura un transpondeur qu'il devra mettre sur la douille de direction du vélo. En cas de perte ou de détérioration du transpondeur, le montant du matériel sera retenu sur la caution de l'équipe.

Article 7 – ASSISTANCE TECHNIQUE NEUTRE

Le service d'assistance technique neutre est assuré par **ACP-Assistance Course Provence**.

Le service est assuré au moyen de 2 voitures de dépannage plus une moto.

Article 8 – SERVICE MÉDICAL

Conformément aux règlements, l'épreuve dispose d'un service médical assurant gratuitement les soins en course et, le cas échéant, le transfert vers un établissement hospitalier. Tous les coureurs devront être assurés contre les accidents pouvant intervenir au cours de l'épreuve et leurs conséquences en matière de responsabilité civile de frais médicaux d'hospitalisation et de rapatriement vers leur domicile.

13^{ème} Tour du Piémont Pyrénéen

Tour du Piémont Pyrénéen 2019

Article 9 – HÉBERGEMENT

L'hébergement **obligatoire** pour les équipes, 6 coureurs maximum et 3 accompagnateurs maximum, se tient, à partir du jeudi 04 juillet 2019, 16h00 au Lycée Général et Technique Agricole Chemin de Pau 64121 MONTARDON, pour les équipes ayant demandé une arrivée la veille jusqu'au dimanche 07 juillet après le repas du midi. . **Prévoir un sac de couchage.**

Article 10 – RESTAURATION

La restauration est assurée dès le jeudi soir, au Lycée Général et Technique Agricole Chemin de Pau 64121 MONTARDON, pour les équipes ayant demandé une arrivée la veille. Pour les autres équipes, la restauration est assurée à compter du repas du vendredi matin.

⚠ Attention La restauration sur place n'est évidemment pas obligatoire. En revanche, vous devez nous prévenir vendredi matin au plus tard, si vous ne mangez pas sur place. Tout repas **non pris et non décommandé** au préalable sera de facto retenu sur les défraiements des équipes.

Article 11 – CORRECTION

Le Directeur Sportif sera rendu responsable des manquements des membres de son équipe. Il devra s'assurer de l'état de propreté du lieu de l'hébergement en le quittant.

Article 12 – CLASSEMENTS

Les classements suivants seront établis : Individuel / Équipe / Meilleur Grimpeur / Meilleur Sprinteur Points Chauds / Meilleur Jeune / Classement par points/ 1e Nouvelle Aquitaine/1e du 64.

Article 13 – PROTOCOLE

Seront récompensés au podium les premiers des classements suivants : Individuel / Équipe / Meilleur Grimpeur / Meilleur Sprinteur Points Chauds/ Meilleur Jeune /Classement par points/ KM64/1e Nouvelle Aquitaine/1e du 64, ainsi que le vainqueur de l'étape.

À chaque étape, et selon le parrainage des divers classements, il sera remis lors du protocole officiel, soit un maillot de leader, soit des casquettes, soit un trophée.

Les coureurs récompensés devront se présenter dans les 10 min suivant l'arrivée en tenue.

Merci de respecter ce délai

À l'issue de la dernière étape, devront aussi se présenter les 2e et 3e du classement général.

Article 14 – CLASSEMENT GÉNÉRAL

Le Leader porte un maillot jaune – SHEM ENGIE

En cas d'égalité au classement général au temps individuel, il est fait application de l'article 2-06-015 du règlement fédéral FFC : il est fait appel à l'addition des places obtenues à chaque étape et, en dernier ressort, à la place obtenue dans la dernière étape disputée.

Article 15 – MEILLEUR GRIMPEUR

Le classement du meilleur grimpeur sera établi à l'issue de chaque étape en ligne, par l'addition des points obtenus lors des passages aux sommets. Tous les GPM sont classifiés en 3e catégorie, à l'exception de la montée des cols du Soulor et de l'Aubisque lors de l'étape de samedi classé en 1ère catégorie. Les points attribués seront de 3, 2, 1 point pour les MG de 3eme catégorie (-500m) et 10, 6,4,3,2,1 point pour 1ère catégorie (+1000m). Le classement général sera déterminé par l'addition de tous les points obtenus à chaque étape. En cas d'égalité, l'article 2.06.017 du règlement FFC est appliqué.

Le leader porte un maillot blanc à pois rouges – RÉGION NOUVELLE AQUITAINE

Tour du Piémont Pyrénéen 2019

Article 16 – MEILLEUR SPRINTeur POINTS CHAUDS

Le classement du meilleur sprinteur sera établi à l'issue de chaque étape en ligne, par l'addition des points obtenus lors des passages signalés PC. Les points attribués seront de 4, 2, 1. Le classement général sera déterminé par l'addition de tous les points obtenus à chaque étape. En cas d'égalité, l'article 2.06.017 du règlement FFC est appliqué.

Le leader portera un maillot bleu ciel - A'LIENOR A 65

Article 17 – CLASSEMENT INDIVIDUEL PAR POINTS

Le classement individuel par points sera établi à l'issue de chaque étape en ligne, par l'addition des places obtenues lors des arrivées, sur les 20 premiers classés. Chaque arrivée d'étape attribuera :

➤ 30 – 25 – 20 – 17 – 16 – 15 – 14 – 13 – 12 – 11 – 10 – 9 – 8 – 7 – 6 – 5 – 4 – 3 – 2 – 1 .

Le classement général sera déterminé par l'addition de toutes les places obtenues à chaque étape, si le coureur est classé dans les 20 premiers. En cas d'égalité, l'article 2.06.017 du règlement FFC est appliqué. Le leader portera un maillot vert - TOYAL

Article 18 – MEILLEUR JEUNE

Le classement du meilleur JEUNE sera établi à l'issue de chaque étape en ligne, en fonction du classement général individuel au temps des coureurs âgés de 19 à 22 ans. En cas d'égalité, ceux-ci seront départagés par l'addition des places obtenues à chaque étape, puis à l'âge avec avantage au plus jeune. Le leader portera un maillot blanc –CONSEIL DEPARTEMENTAL 64.

Article 19 – CLASSEMENT 1^e NOUVELLE AQUITAINE

Le classement du 1^{er} de Nouvelle Aquitaine sera établi sur chaque étape en ligne. Le lauréat portera le maillot gris - CREDIT AGRICOLE PYRENEES GASCOGNE

Article 20 – CLASSEMENT 1^e du 64

Le classement du meilleur départemental sera établi sur chaque étape en ligne. Le vainqueur recevra une écharpe - MIOT

Article 21 – CLASSEMENT PAR ÉQUIPES

Le classement par équipe du jour s'établit par l'addition des trois meilleurs temps individuels de chaque équipe. En cas d'égalité, les équipes sont départagées par la meilleure des places obtenues par leurs 3 premiers coureurs de l'étape. En cas de nouvelle égalité, elles sont départagées par la place de leur meilleur coureur au classement de l'étape.

Le classement général par équipe s'établit par l'addition des 3 meilleurs temps individuels de chaque équipe dans toutes les étapes en ligne (Le CLM ne compte pas pour ce classement). En cas d'égalité, il est fait application des critères suivants, jusqu'à qu'il y ait départage :

1. Nombre de premières places dans le classement par équipes du jour ;
2. Nombre de deuxièmes places dans le classement par équipes du jour ; etc.

S'il y a toujours égalité, les équipes sont départagées par la place de leur meilleur coureur au classement général individuel. Toute équipe réduite à moins de 3 coureurs est éliminée du classement général par équipe. L'équipe lauréate recevra chaque soir une casquette distinctive - ADOUR SECURITE

Article 22 – Règlement spécifique Contre la Montre/équipe

L'épreuve se déroulera le vendredi après midi. Les vélos de contre la montre seront autorisés.

Tour du Piémont Pyrénéen 2019

La première équipe se verra créditée de son temps réel pris sur le 4^{ème} coureur.

Pour la seconde équipe son temps réel sera plafonné à un écart de 5 sc par rapport au temps de l'équipe victorieuse

La troisième équipe son temps réel plafonné à un écart de 10 sc par rapport à l'équipe victorieuse

Ainsi de suite jusque là 23^{ème} équipe qui de ce fait, ne pourra avoir un temps supérieur à 1mn 45 par rapport à l'équipe victorieuse.

Les coureurs lâchés de leur équipe seront crédités de leur temps réel.

Les équipes s'élanceront toutes les quatre minutes. Le règlement fédéral spécifique CLM s'applique sur cette étape.

Article 23 – KILOMÈTRE 64

Le classement du Kilomètre 64 se fera uniquement à l'étape.

Article 24 – PORT DES MAILLOTS

Application de l'article 2.06.018 :

Le leader de chaque classement est tenu de revêtir le maillot distinctif correspondant. Si un coureur est en tête de plusieurs classements, l'ordre de priorité des maillots distinctifs est le suivant :

1. Classement général au temps,
2. Classement général aux points,
3. Classement général du Meilleur Grimpeur
4. Autre (Meilleur Jeune, Crédit Agricole, etc....) ; l'ordre de priorité parmi ces maillots est fixé par l'organisateur.

L'organisateur peut imposer à un autre coureur, classé en ordre utile, le port du maillot non revêtu par le leader dans le classement en question.

Article 25 – INCIDENTS DE COURSE DANS LES DERNIERS KILOMÈTRES

Selon l'article du règlement de la FFC, 2.6.027, en cas de chute, de crevaison ou d'incident mécanique dûment constaté, dans les 3 derniers kilomètres d'une étape en ligne, le ou les coureur(s) accidenté(s) est (sont) crédité(s) du temps du ou des coureur(s) en compagnie du ou desquels il(s) se trouvai(en)t au moment de l'accident. Son (ou leur) classement sera celui du franchissement de la ligne d'arrivée.

Si à la suite d'une chute après le passage dans les 3 derniers kilomètres un coureur est dans l'impossibilité de franchir la ligne d'arrivée, il sera classé à la dernière place de l'étape et crédité du temps du ou des coureur(s) en compagnie du ou desquels il se trouvait au moment de l'accident.

Selon l'article 2.6.029, l'article 2.6.027 et l'article 2.06.028 ne sont pas applicables en cas d'arrivée au sommet, sauf si l'incident se produit avant l'ascension. Toute discussion concernant les qualifications «arrivée au sommet» et «avant l'ascension» est tranchée par le collègue des commissaires.

Article 26 – DÉLAIS D'ARRIVÉE

En fonction des caractéristiques des étapes, les délais d'arrivée ont été fixés comme suit :

- 1^{ère} et 4^e étape : temps du vainqueur augmenté de 15%,
- 3^e étape : temps du vainqueur augmenté de 20%.
- 2^e étape: temps de l'équipe vainqueur augmenté de 30%

Article 27 – PRIX

Voir grille de prix

13^{ème} Tour du Piémont Pyrénéen

Tour du Piémont Pyrénéen 2019

Article 28 – CONTROLE MEDICAL

Le règlement antidopage de la FFC s'applique intégralement à la présente épreuve.

Les locaux retenus pour le contrôle médical, pour chaque étape, seront fléchés à partir de la ligne d'arrivée.

1. 1^{ère} étape 2^{ème} étape
2. 3^{ème} étape
3. 4^{ème} étape

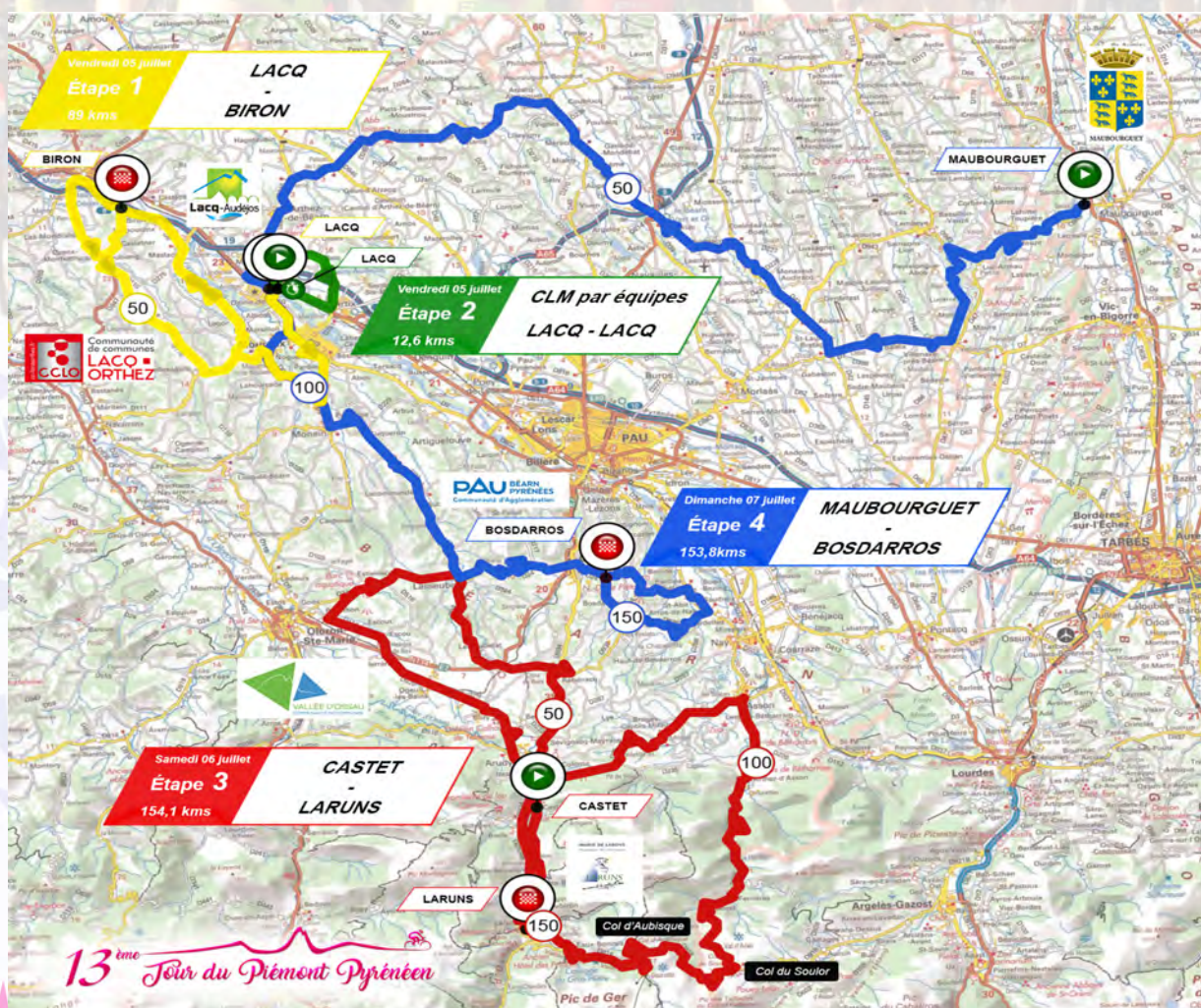
Article 29 – RÉSULTATS

Les résultats complets seront disponibles pour toutes les équipes chaque soir, après l'étape, à la permanence de la course, ainsi que sur le site de la course :

<http://www.tourdupiemontpyreneen.fr>

Toutes les équipes devront restituer intégralement les dossards, plaques de cadres et transpondeurs en bon état à l'arrivée.

Le matériel non rendu ou en mauvais état sera déduit des cautions.



Étapes
2019

13^{ème} Tour du Piémont Pyrénéen

Tour du Piémont Pyrénéen 2019

Accueil

16h00 Accueil des premières équipes

JEUDI 04 JUILLET

16H00/ 19h00 Confirmation des partants et retrait des dossards.

19h30 Réunion Directeurs Sportifs tirage ordre des voitures.

20h00 Dîner au Lycée Général et Technique Agricole Chemin de Pau 64121 MONTARDON.
Melon, concombre-tomate-oeufs, escalope de dinde, pomme de terre vapeur, haricots verts, fromage, gâteau Basque ou fruits

Etape 1

6h00 / 7h30 Petit déjeuner repas

VENREDI 05 JUILLET

Lait, café, thé, jus d'orange, yaourt, fruits, pain, beurre, confiture, céréales, pâtes, jambon blanc.

8h00 Départ vers Lacq, 28 km - 30 minutes

8h45/9h15 Signatures sur podium

9h25 Départ fictif 1km sortie de bourg

9h30 Départ réel lancé au KM 0 à la sortie de Lacq

12H00 Arrivée Biron après 94 kms.

Etape 2

16h00 Départ contre la montre par équipe

VENREDI 05 JUILLET

18h00 Arrivée de la dernière équipe suivi du protocole et de la réception Municipalité de Lacq

19h30/20h15 Dîner au Lycée

Salade (fromage, tomates, oeufs), rôti de porc, purée, ratatouille, fromage, fruits, yaourt nature.
Déjeuner sur place dans la salle polyvalente dès l'arrivée.

Etape 3

7h30 / 9h45 Petit déjeuner repas

SAMEDI 06 JUILLET

Lait, café, thé, jus d'orange, yaourt, fruits, pain, beurre, confiture, céréales, pâtes, jambon blanc.

10h00 Départ vers Laruns 40kms - 45 minutes

11h55/12h20 Signatures et présentation des équipes au complet en tenue

12h45 Départ fictif commerces de Castet sur la D 934 0,8km

13h00 Départ réel lancé, KM 0

17h30 Arrivée LARUNS après 152,8 km de course.

Distance LARUNS / Lycée MONTARDON 46 km.

18h00 Réception Municipalité de LARUNS

19h30/20h15 Dîner au Lycée

Etape 4

6h30 / 8h00 Petit déjeuner repas

DIMANCHE 07 JUILLET

Lait, café, thé, jus d'orange, yaourt, fruits, pain, beurre, confiture, céréales, pâtes, jambon blanc.

08H15 Départ vers Maubourguet 45km - 45 minutes

TOUTES LES CHAMBRES DOIVENT ÊTRE LIBÉRÉES ET PROPRES

10h00/10h30 Signatures et présentation des équipes au complet en tenue

10h50 Départ fictif de Maubourguet place 1,1 km

11h00 Départ réel lancé, à sortie village.

14h30 Arrivée Bosdarros après 153 km de course.

15h00 PODIUM FINAL

13^{ème} *Tour du Piémont Pyrénéen* 

Étape 1
05/07

LACQ



1^{ère}
Étape
05/07/2019

89,0 kms



BIRON

12

13^{ème} Tour du Piémont Pyrénéen



LISTE DES OPERATIONS DE DÉPART 1e ÉTAPE

Vendredi 05 juillet 2019 (matin) : Lycée technique agricole de Montardon (64)

Organisation Sportive :

➤ Départ de l'hébergement pour LACQ :

28 km, temps prévu 0h30

Heure : **8h**

➤ Arrivée à LACQ :

Heure : **8h30**

Le quartier des coureurs où pourront stationner les véhicules des équipes est fixé sur le parking de la salle polyvalente. (Voir plan)

➤ Signature et présentation des équipes sur le podium départ

MERCI D'ÊTRE VIGILANT C'EST IMPORTANT POUR LA COURSE

Les coureurs sont priés de se présenter en équipe par ordre de dossards pour l'émargement au podium et la présentation

Heure : **8h45 à 9h15**

➤ Rassemblement et appel des coureurs :

Ligne de départ – parking devant la salle communale.

Heure : **9h20**

➤ Départ fictif :

Départ fictif 1 km même endroit pour sortir du bourg.

Heure : **9h25**

➤ Départ Réel de:

Départ arrêté au niveau du Km 0 sur la D 31 à la sortie du bourg. de Lacq

Heure : **9h30**

Étape 1
05/07

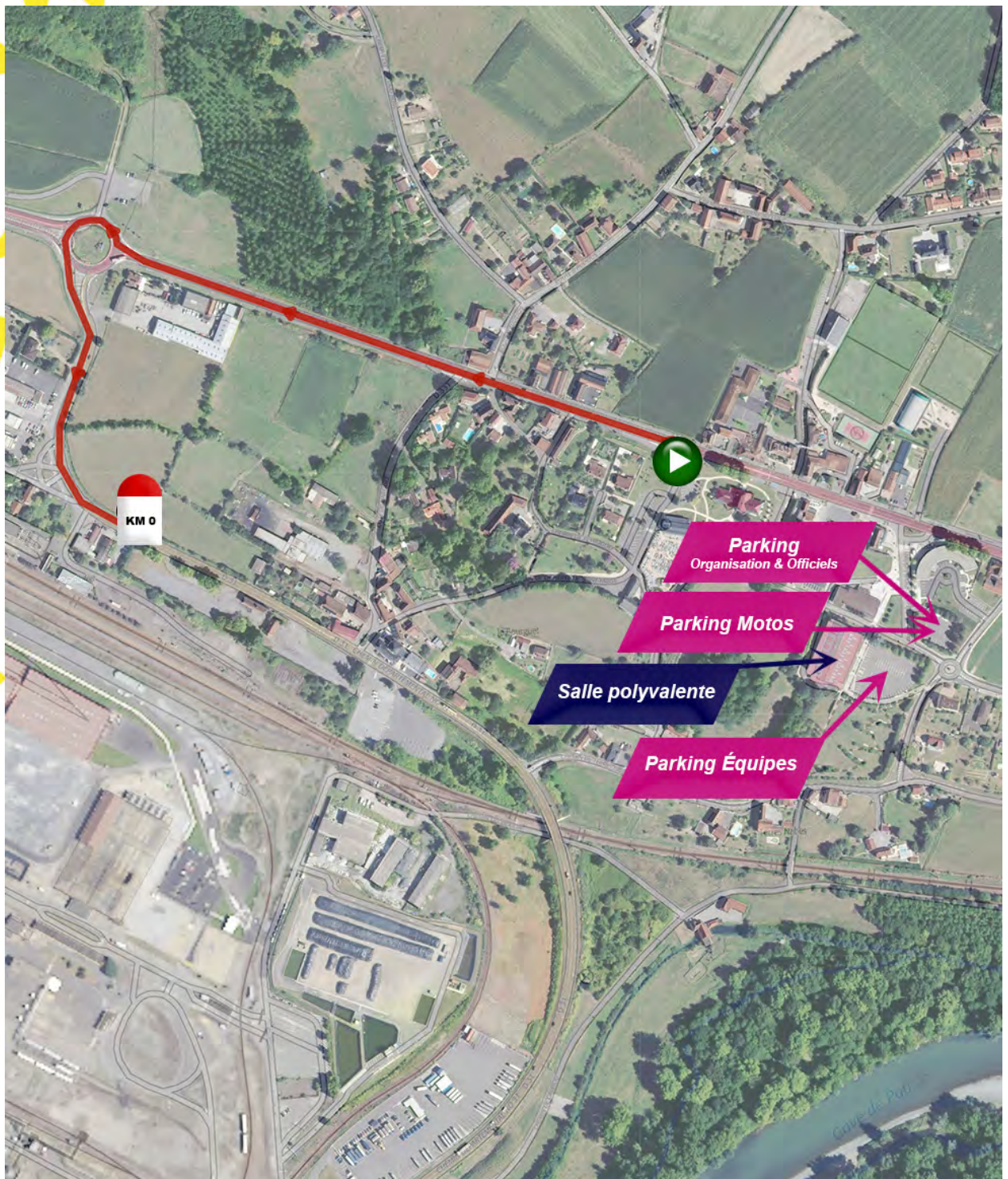
13^{ème} Tour du Piémont Pyrénéen

Vendredi 05 Juillet 2019

Étape 1

Plan de stationnement et départ
LACQ

Étape 1
05/07



13^{ème} Tour du Piémont Pyrénéen



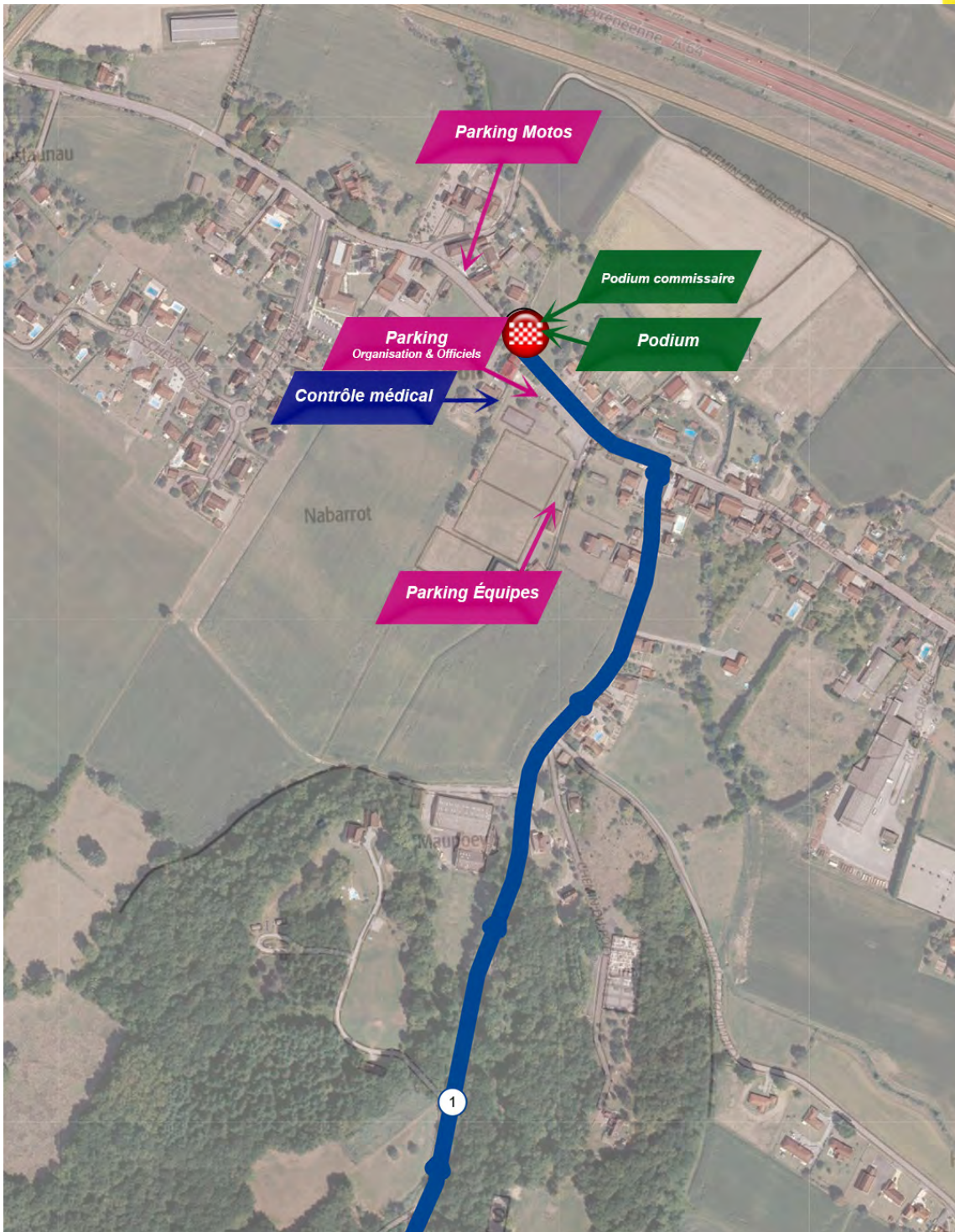
Vendredi 05 Juillet 2019

Étape 1

Plan de stationnement arrivée

BIRON

Étape 1
05/07



15

13^{ème} Tour du Piémont Pyrénéen



Étape 1

Lacq - Biron

89,0 kms

Vendredi 5 Juillet

Départ fictif 9h25

Départ réel 9h30

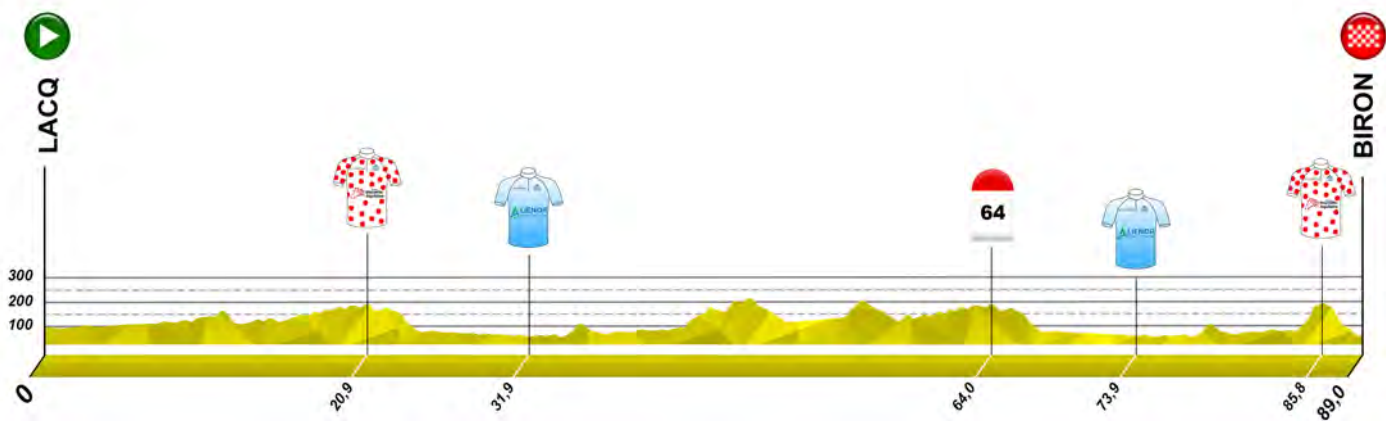
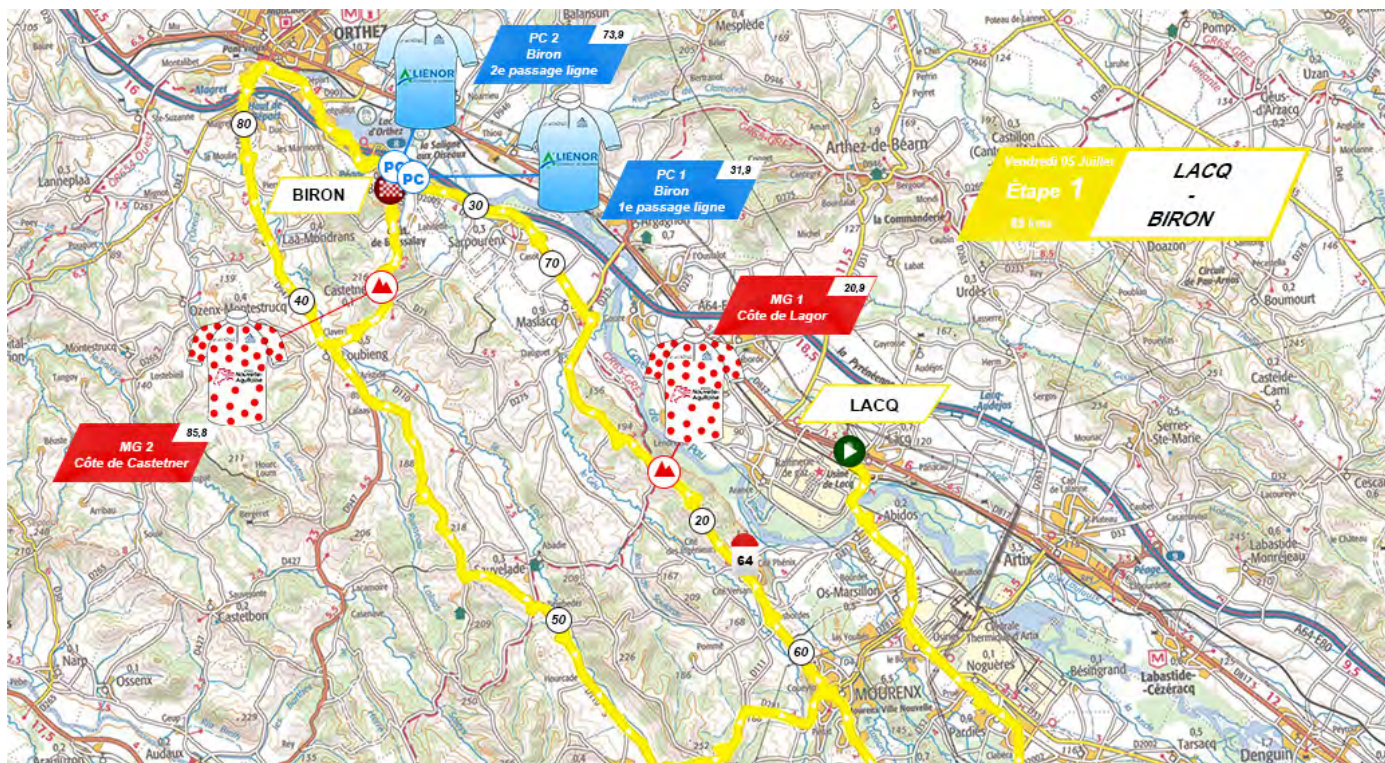
Étape 1
05/07

	ALTITUDE	LIEU	ITINÉRAIRE	KM	40km/h	42km/h
	99	LACQ	Départ fictif	-0,4	09:25	09:25
	99	LACQ	sortie ville	0	09:30	09:30
☐	96	ABIDOS	Direction Mourenx	1	09:32	09:31
☐	99	MOURENX	Entrée	3,6	09:35	09:35
⚠	99	MOURENX	Giratoire gauche ➡ PAU	3,7	09:36	09:35
⚠	105	NOGUERES	Giratoire tout droit ➡ D33	4,6	09:37	09:37
⚠	114	PARDIES	Giratoire droite ➡ MONEIN	7,4	09:41	09:41
☐	122	MONEIN	Entrée	10,1	09:45	09:44
⚠	135	MONEIN	Giratoire droite ➡ LAHOURCADE	10,7	09:46	09:45
⚠	111	LAHOURCADE	Giratoire tout droit ➡ MOURENX D9	13,6	09:50	09:49
⚠	122	LAHOURCADE	Ralentisseurs x 4	13,8	09:51	09:50
⚠	124		Giratoire tout droit ➡ MOURENX	14,1	09:51	09:50
☐	125	MOURENX	Entrée	15,3	09:53	09:52
⚠	118	MOURENX	Giratoire tout droit	16,1	09:54	09:53
⚠	124	MOURENX	Ralentisseurs	16,5	09:55	09:54
☐	155	LAGOR	Entrée	18,4	09:58	09:56
⚠	158	LAGOR	Ralentisseurs et chaussée rétréci	18,7	09:58	09:57
⚠	186	LAGOR	GPM	20,9	10:01	10:00
☐	92	MASLACQ	Entrée	25,3	10:08	10:06
⚠	82	MASLACQ	Ralentisseurs	26,3	10:09	10:08
➡	79	MASLACQ	Intersection ➡	26,6	10:10	10:08
⚠	79	MASLACQ	Stop tout droit C3	26,8	10:10	10:08
⚠	79	MASLACQ	Intersection ➡ A64	27	10:11	10:09
☐	71	SARPOURENX	Entrée	28,9	10:13	10:11
➡	72		Intersection ➡ BIRON	30,5	10:16	10:14
☐	72	BIRON	Entrée	30,8	10:16	10:14
PC	64	BIRON	1^{er} Passage Ligne PC	31,9	10:18	10:16
⚠	64	BIRON	Stop gauche ➡ ORTHEZ D9	32,5	10:19	10:16
⚠	69		Giratoire tout droit ➡ DAX	32,8	10:19	10:17
☐	64	ORTHEZ	Entrée	34,3	10:21	10:19
⚠	66	ORTHEZ	Giratoire tout droit ➡ DAX	34,6	10:22	10:19
⚠	66	ORTHEZ	Giratoire droite ➡ DAX	34,9	10:22	10:20
⚠	62	ORTHEZ	Giratoire gauche ➡ OLORON D947	35,9	10:24	10:21
➡	110	ORTHEZ	Gauche direction OLORON	36,9	10:25	10:23
☐	68	LAA MONDRANS	Entrée	38,4	10:28	10:25
☐	81	LOUBIENG	Entrée	42,1	10:33	10:30
➡	91	D110	Gauche direction VIELLESEGUR	43,4	10:35	10:32
☐	117	SAUVELADE	Entrée	48,8	10:43	10:40
⚠	137	D11	Stop gauche ➡ MOURENX	54,1	10:51	10:47
☐	145	MOURENX	Entrée D281	58,4	10:58	10:53
⚠	145	MOURENX	Stop gauche ➡ LAGOR	58,9	10:58	10:54
☐	155	LAGOR	Entrée	60,5	11:01	10:56
⚠	158	LAGOR	Ralentisseurs et chaussée rétréci	61	11:02	10:57
⚠	186	LAGOR	KM 64	63	11:05	11:00
☐	92	MASLACQ	Entrée	67,4	11:11	11:06
⚠	82	MASLACQ	Ralentisseurs	68,4	11:13	11:08
➡	79	MASLACQ	Intersection ➡	68,6	11:13	11:08
⚠	79	MASLACQ	Stop tout droit C3	68,8	11:13	11:08
⚠	79	MASLACQ	Intersection ➡ A64	69	11:14	11:09
☐	71	SARPOURENX	Entrée	70,9	11:16	11:11
➡	72		Intersection ➡ BIRON	72,5	11:19	11:14
☐	72	BIRON	Entrée	72,8	11:19	11:14
PC	64	BIRON	2^e Passage Ligne PC	73,9	11:21	11:16
⚠	64	BIRON	Stop gauche ➡ ORTHEZ D9	74,5	11:22	11:16
⚠	69		Giratoire tout droit ➡ DAX	74,8	11:22	11:17
☐	64	ORTHEZ	Entrée	76,3	11:24	11:19
⚠	66	ORTHEZ	Giratoire tout droit ➡ DAX	76,6	11:25	11:19
⚠	66	ORTHEZ	Giratoire droite ➡ DAX	76,9	11:25	11:10
⚠	62	ORTHEZ	Giratoire gauche ➡ OLORON D947	77,9	11:27	11:11
➡	110	ORTHEZ	Gauche direction OLORON	78,9	11:28	11:13
☐	68	LAA MONDRANS	Entrée	80,4	11:31	11:15
☐	81	LOUBIENG	Entrée	84,1	11:36	11:20
➡	84		Gauche direction CASTETNER	84,3	11:36	11:20
⚠	188	CASTETNER	GPM	85,8	11:39	11:23
⚠	137	CASTETNER	Stop gauche	85,9	11:39	11:23
☐	80	BIRON	Entrée D71	88,5	11:43	11:26
⚠	67	BIRON	Stop gauche	88,8	11:43	11:27
➡	67	BIRON			11:43	11:27

13^{ème} Tour du Piémont Pyrénéen

Étape 1
Lacq - Biron
89,0 kms

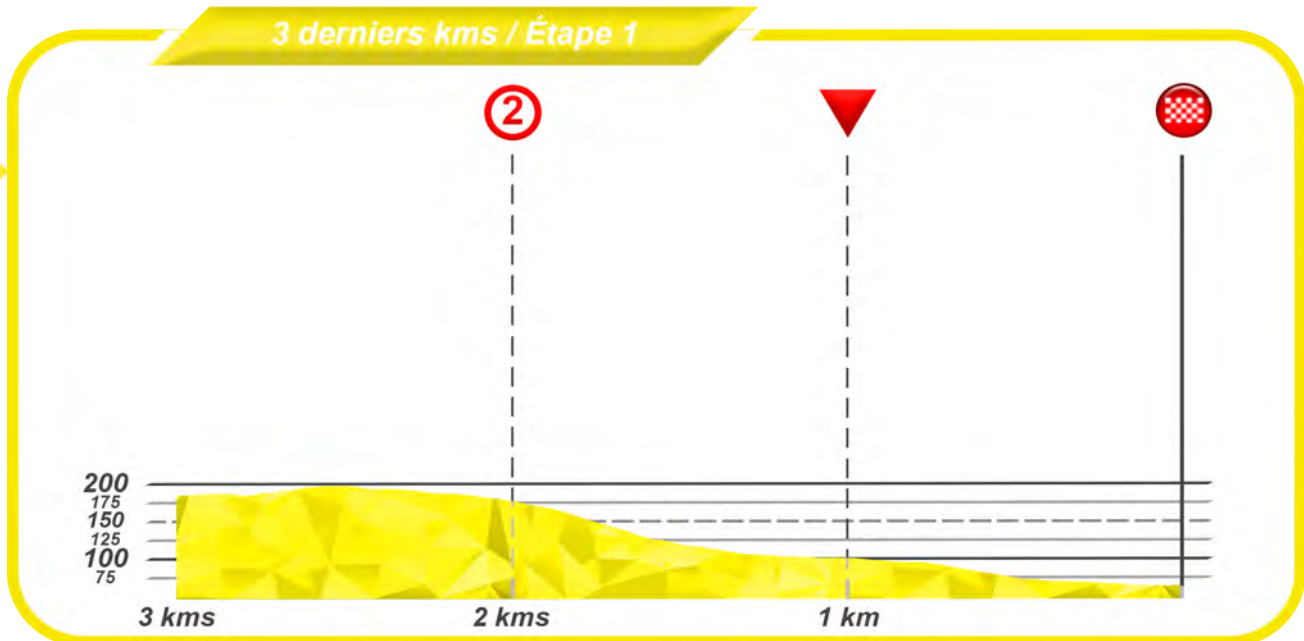
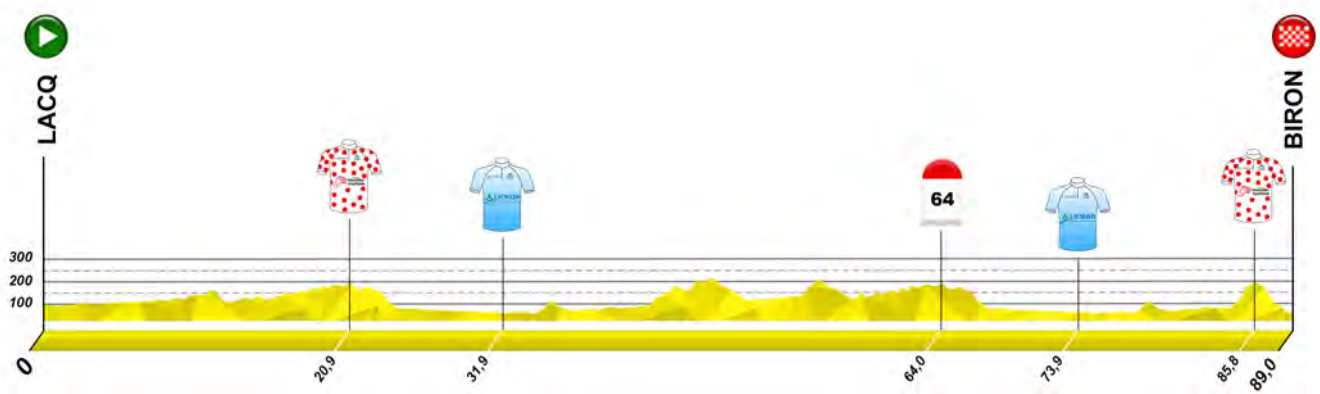
Étape 1
05/07



13^{ème} Tour du Piémont Pyrénéen

Étape 1
05/07

Étape 1 Lacq - Biron 89,0 kms



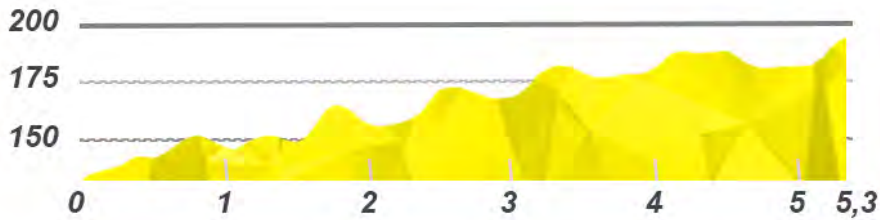
13^{ème} Tour du Piémont Pyrénéen



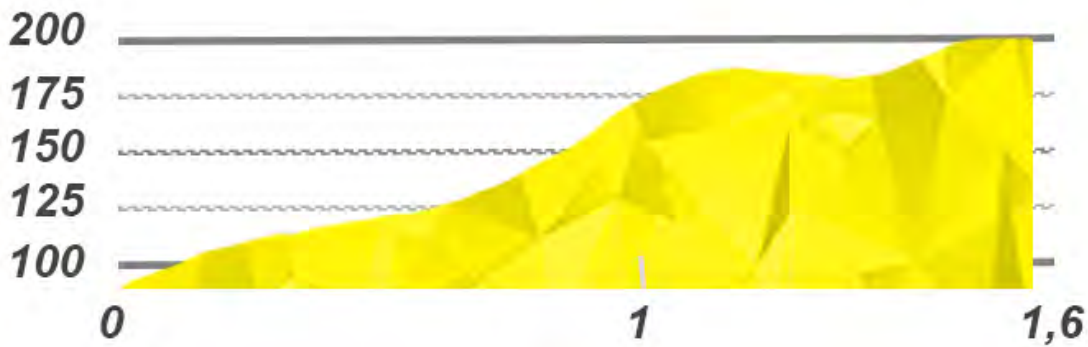
Étape 1 Lacq - Biron 89,0 kms

Étape 1
05/07

MG 1 : Côte de Lagor



MG 2 : Côte de Castetner



13^{ème} *Tour du Piémont Pyrénéen* 

Étape 2
05/07

LACQ



2^{ème}
Étape
05/07/2019

12,6 kms



LACQ

20

13^{ème} Tour du Piémont Pyrénéen



CONTRE LA MONTRE PAR EQUIPE

Vendredi 05 juillet 2019 (après-midi) : LACQ

Organisation Sportive :

- Départ de l'équipe 1: 16H
- Départ toutes les 4 minutes. Ordre des départs déterminé par le classement du coureur le mieux classé de chaque équipe

➤ Arrivée à LACQ :

Heure : 18h pour la dernière équipe

Le quartier des coureurs où pourront stationner les véhicules des équipes est fixé sur le parking de la salle polyvalente.



Étape 2
05/07

13^{ème} Tour du Piémont Pyrénéen



Étape 2

05/07

Lacq - Lacq

Étape 2

Vendredi 5 Juillet

12,6 kms

Contre la montre par équipes

Départ 1ère équipe : 16h00

	LIEU	ITINERAIRE	KM Parcours	1ère équipe 15km/h	Dernière équipe 15km/h
←	LACQ	Départ Chemin de Picot	0	16:00	17:28
→		Gauche chemin de la Cabanne au loup	0,3	16:00	17:28
→		Droite Route d'AUDEJOS	0,5	16:01	17:31
→	AUDEJOS		2	16:03	17:32
→		Rond point droite → Mairie	2,6	16:03	17:34
→		Stop droite → ARTIX	5	16:06	17:38
→	ARTIX		7,9	16:10	17:39
→		Droite-rond point → LACQ	8,8	16:11	17:44
→		Gauche Chemin du Moulin	12,2	16:16	17:44
→		Rond point droite →	12,4	16:16	17:44



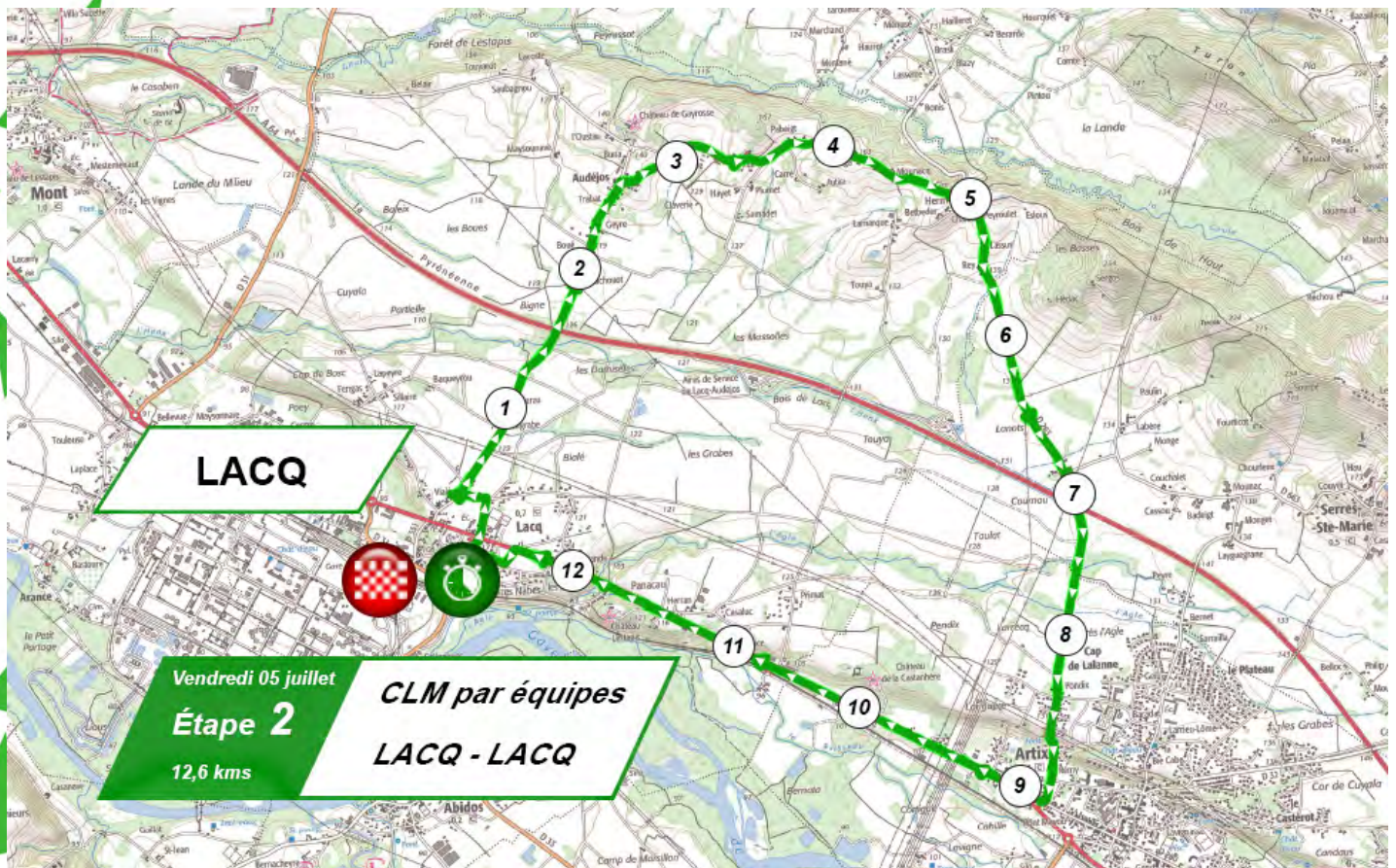
LACQ

Arrivée Chemin des Lavoirs

12,6

16:17

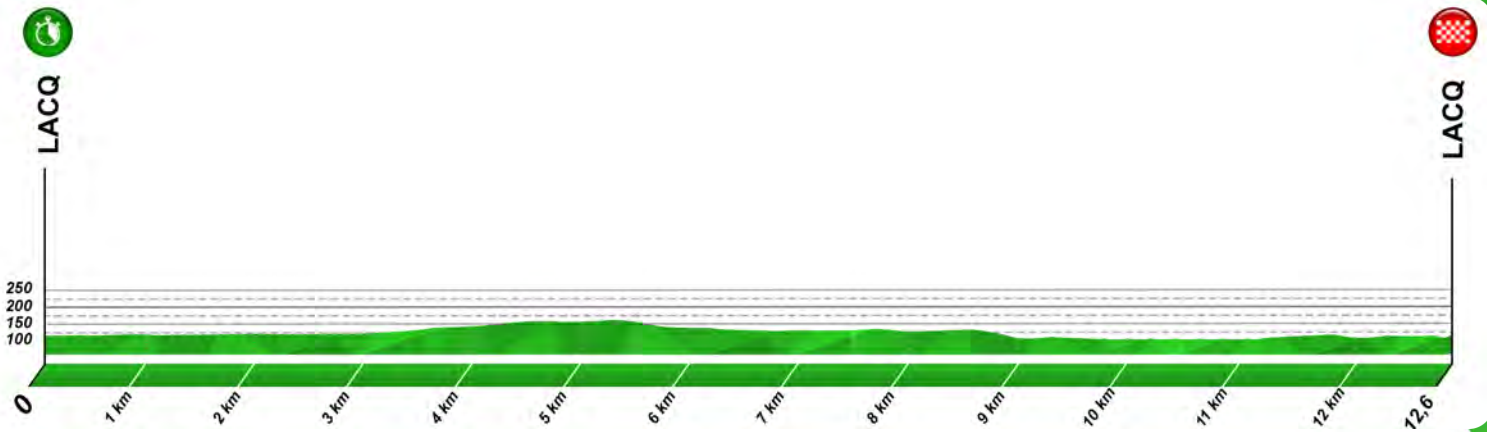
17:45



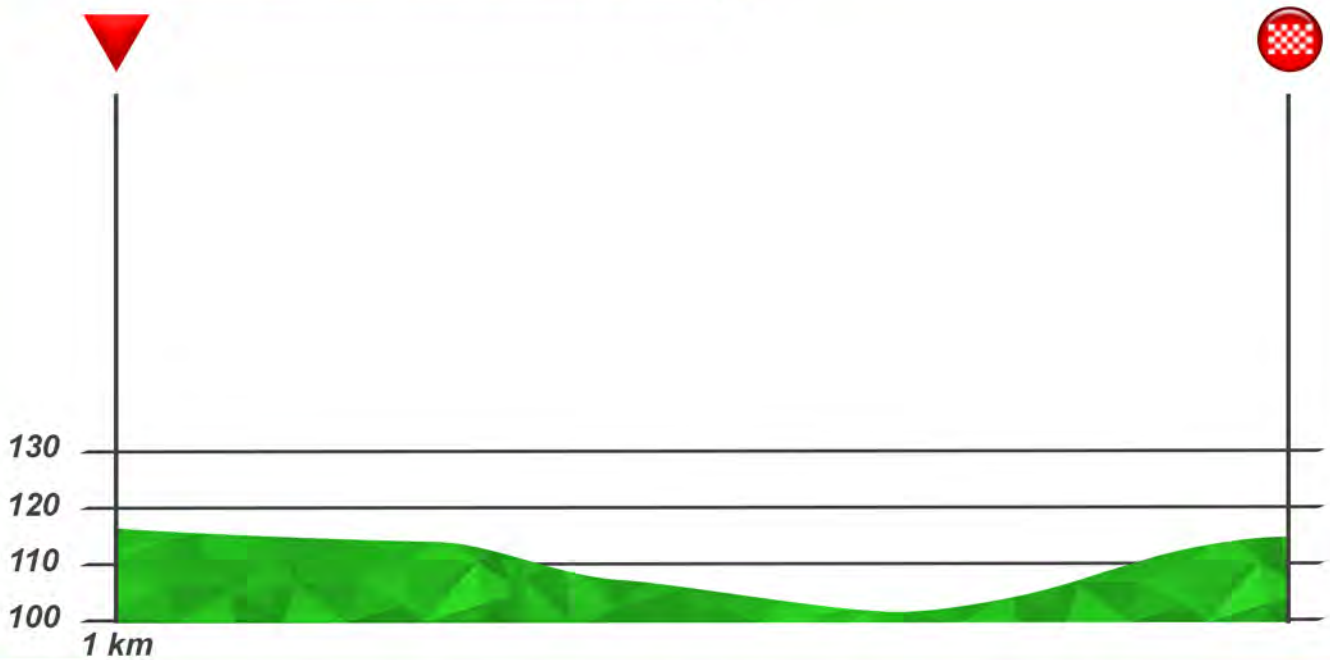
13^{ème} Tour du Piémont Pyrénéen

Étape 2
Lacq - Lacq
12,6 kms

Étape 2
05/07



Dernier km / Étape 2



13^{ème} *Tour du Piémont Pyrénéen* 

Étape 3
06/07

CASTET



3^{ème}
Étape
06/07/2019

154,1 kms

MAIRIE DE LARUNS
PYRÉNÉES-ATLANTIQUES



LARUNS

13^{ème} Tour du Piémont Pyrénéen



LISTE DES OPERATIONS DE DÉPART 3e ÉTAPE

Samedi 06 juillet 2019 : Lycée technique agricole de Montardon (64)

Organisation Sportive :

➤ Départ de l'hébergement pour CASTET: 40 km, temps prévu 45 min

Heure : **10h00**

➤ Arrivée à CASTET :

Heure : **10H45**

Le quartier des coureurs où pourront stationner les véhicules des équipes est le parking matérialisé sur place.

➤ Signature et présentation des équipes sur le podium départ : les coureurs sont priés de se présenter en équipe par ordre de dossards pour l'émargement au podium

Heure : **11h55 à 12h20**

➤ Rassemblement et Appel des coureurs : Ligne de départ D 934.

Heure : **12h40**

➤ Départ fictif : Départ podium parking commerce D 934 pour un fictif de 0,8 km.

Heure : **12h50**

➤ Départ Réel CASTET: Départ lancé. au km 0 sur la D 934

Heure : **13h00**

➤ Ravitaillements : Prévu du Km 91,9 au Km 93,6 sur la D35 entre Bruges et Asson

➤ **ATTENTION :**

C'est une étape de montagne même si les cols du Soulor et de l'Aubisque ne présentent pas de pourcentages supérieures à 11%.



Étape 3
06/07

13^{ème} Tour du Piémont Pyrénéen

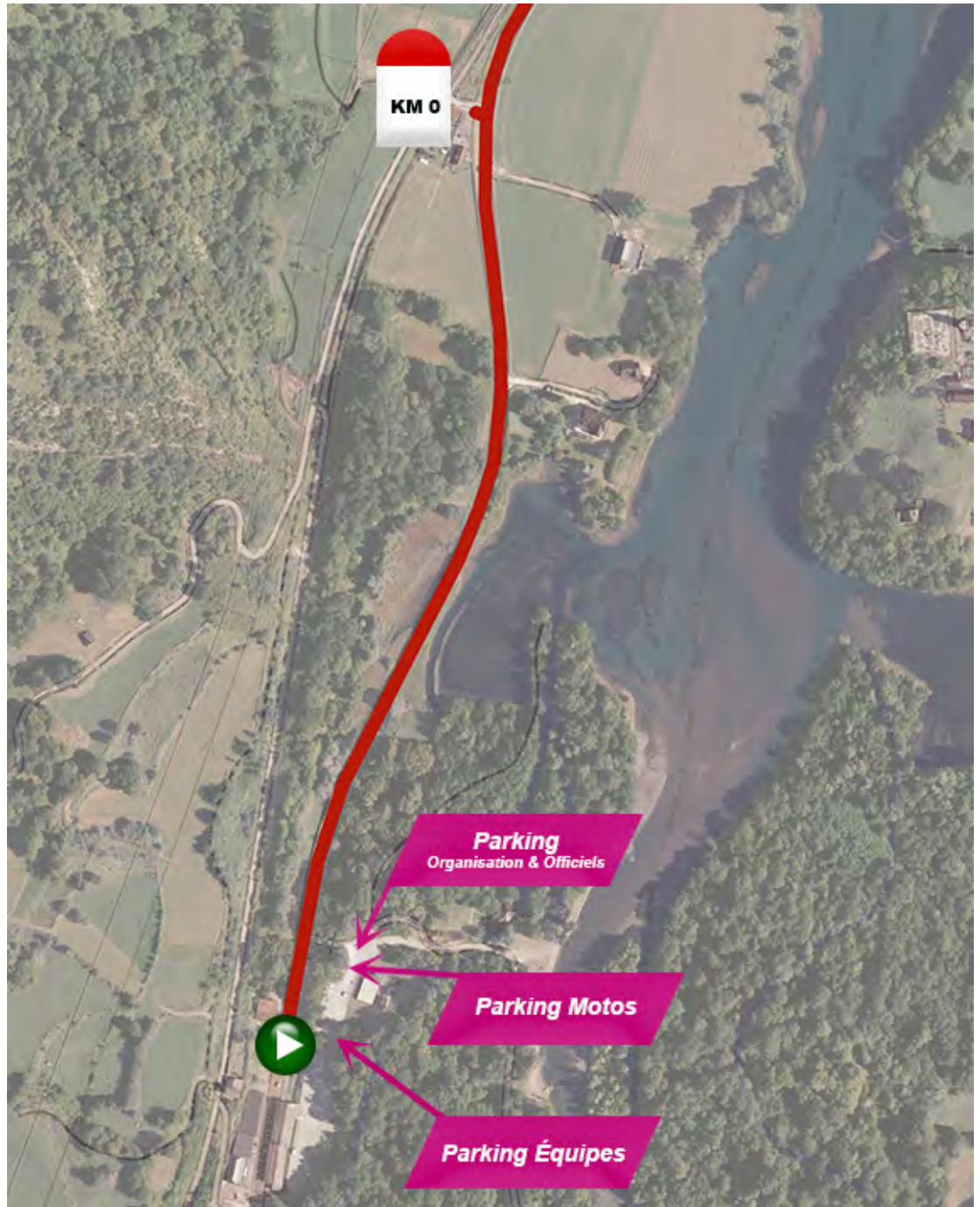


Étape 3
06/07

Samedi 06 juillet 2019

Étape 3

Plan de stationnement et départ
CASTET



13^{ème} *Tour du Piémont Pyrénéen*

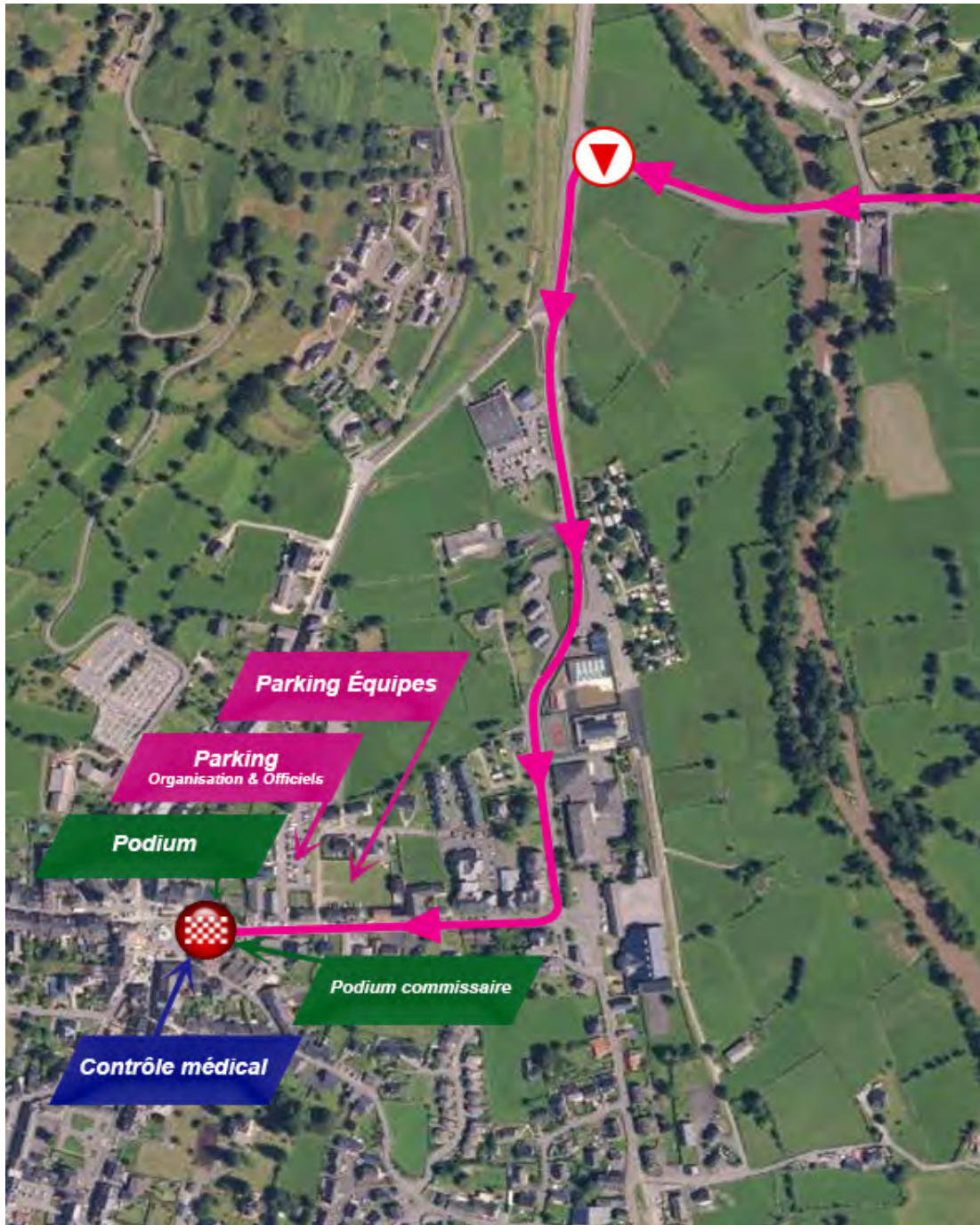


Samedi 06 juillet 2019

Étape 3

Plan de stationnement arrivée
LARUNS

Étape 3
06/07



13^{ème} Tour du Piémont Pyrénéen



Castet - Laruns

Étape 3

Samedi 6 Juillet

154,1 kms

Étape 3
06/07

	ALTITUDE	LIEU	ITINERAIRE	KM Parcours	40KM/H	42KM/H
	430	CASTET	Commerce d'Ossau	-0,5	12:55	12:55
	432	CASTET	D934 - KM 0	0	13:00	13:00
↔	420	D920	Giratoire gauche ➡ OLORON	1,6	13:02	13:02
↔	420	ARUDY	Giratoire tout droit ➡ OLORON	2,5	13:04	13:04
↔	420	ARUDY	Giratoire gauche ➡ OLORON	3,7	13:06	13:05
↔	411	ARUDY	Ilôts centraux + ralentisseurs	3,8	13:06	13:05
↔	417	ARUDY	Giratoire tout droit ➡ OLORON	4,1	13:07	13:06
↔	365	BUZY	Entrée	6,9	13:10	13:10
↔	365	BUZY	Déhanchement	7	13:11	13:10
↔	355	BUZIET	Entrée	8,8	13:13	13:13
↔	355	BUZIET	Ilôts centraux + ralentisseurs	9,7	13:15	13:14
↔	321	OGEU	Entrée	12,3	13:18	13:18
↔	303	HERRERE	D920	14,4	13:22	13:21
↔	293	HERRERE	D319	15,6	13:23	13:22
↔	291	HERRERE	Stop tout droit ➡ ESCOU D116	16,1	13:24	13:23
↔	280	ESCOU	Entrée	16,8	13:25	13:24
↔	279	ESCOU	Giratoire gauche ➡ OLORON	17	13:26	13:24
↔	271	ESCOUT	Entrée	18,6	13:28	13:27
↔	271	ESCOUT	Giratoire tout droit ➡ PRECILHON	18,6	13:28	13:27
↔	250	PRECILHON	Entrée	20	13:30	13:29
↔	250	PRECILHON	Déhanchement	20,2	13:30	13:29
↔	245	GOES	Giratoire droite direction ➡ LASSEUBE	22,2	13:33	13:32
↔	242	D24	Ilôts centraux	22,8	13:34	13:33
↔	211	LASSEUBE	Entrée	32,3	13:48	13:46
↔	187	LASSEUBE	Gauche ➡ LACOMANDE	32,8	13:49	13:47
↔	175	LASSEUBE	Stop droite ➡ PAU D34	33	13:50	13:47
↔	175	LASSEUBE	Stop gauche ➡ PAU D24	33,2	13:50	13:47
↔	175	LASSEUBE	Droite ➡ BEL AIR	33,4	13:50	13:49
↔	394	D24	KM	41,4	14:02	13:59
↔	433		Stop tout droit ➡ REBENACQ D936	41,3	14:02	13:59
↔	308	REBENACQ	Entrée	46,7	14:10	14:07
↔	291	REBENACQ	Stop droite ➡ LARUNS D934	46,9	14:10	14:07
PC	330	D934	PC	50,1	14:15	14:12
↔	403	SEVIGNACQ MEYRACQ	Entrée	52,2	14:18	14:15
↔	403	D934	Ilôts centraux	54,8	14:22	14:18
↔	404	LOUVIE JUZON	Entrée	55,4	14:23	14:19
↔	410	IZESTE	Giratoire droite direction ➡ LARUNS	56,5	14:25	14:21
↔	415	IZESTE	Giratoire gauche ➡ LARUNS	56,7	14:25	14:21
PC	418	CASTET	PC	60	14:29	14:25
↔	424	D934	Giratoire tout droit ➡ LARUNS	59,6	14:29	14:26
↔	435	D934	Giratoire tout droit ➡ LARUNS	62,2	14:33	14:29
↔	447	D934	KM64	64	14:36	14:31
↔	450	D934	Giratoire tout droit ➡ LARUNS	64,7	14:37	14:32
↔	471	LARUNS	Gauche ➡ ASTE BEON D240	67,1	14:41	14:36
↔	478	LARUNS	Giratoire gauche ➡ LOUVIE SOUBIRON	67,4	14:41	14:36
PC	469	D240	PC	68,2	14:42	14:37
↔	467	ASTE	Entrée - traversée très étroite	70,7	14:46	14:41
↔	477	BEON	Entrée - traversée très étroite	72,3	14:48	14:43
↔	448	BEON	Intersection droite	72,5	14:49	14:44
↔	426	BEON	Gauche LOUVIE JUZON	76,3	14:54	14:49
↔	420	CASTET	Entrée - traversée très étroite	77	14:56	14:50
↔		LOUVIE JUZON	Stop droite D 35	79,7	15:00	14:54
↔	506	LOUVIE JUZON	MG	82	15:03	14:57
↔	380	MIFAGET	Entrée	89,2	15:14	15:07
↔	310	BRUGES	Entrée	91	15:17	15:10
↔	305	BRUGES <i>Zone Verte</i>	DEBUT ZONE RAVITAILLEMENT	91,9	15:18	15:11
↔	310	BRUGES	FIN ZONE DE RAVITAILLEMENT	<i>Zone Verte</i> 93,6	15:20	15:14
↔	330	ASSON	Entrée	94,2	15:21	15:15
PC	330	ASSON	PC	95,7	15:24	15:17
↔	330	ASSON	Droite direction ARTHEZ D'ASSON	96,2	15:24	15:17
↔	555	FERRIERES		114	15:51	15:43
↔	560	FERRIERES	Début col	114,1	15:51	15:43
↔	1467	ARBEOST	MG Col du Souler	126,2	16:09	16:00
↔	1467	ARBEOST	Droite direction AUBISQUE	126,2	16:09	16:00
↔	1366	BEOST	Début col	128,1	16:12	16:03
↔	1702	BEOST	MG Col d'Aubisque	136,4	16:25	16:15
↔	1357	GOURETTE	Traversée de village	138,1	16:27	16:17
↔	701	EAUX BONNES	Droite direction PAU	148	16:42	16:31
↔	671	EAUX BONNES	Droite direction ASSOUSTE	148,7	16:43	16:32
↔	490	BEOST	Giratoire tout droit direction LARUNS	152,9	16:49	16:38
↔	495	BEOST	Gauche direction LARUNS	153,2	16:50	16:39
↔	500	LARUNS	Village	153,5	16:50	16:39



521

LARUNS

Arrivée

154,1

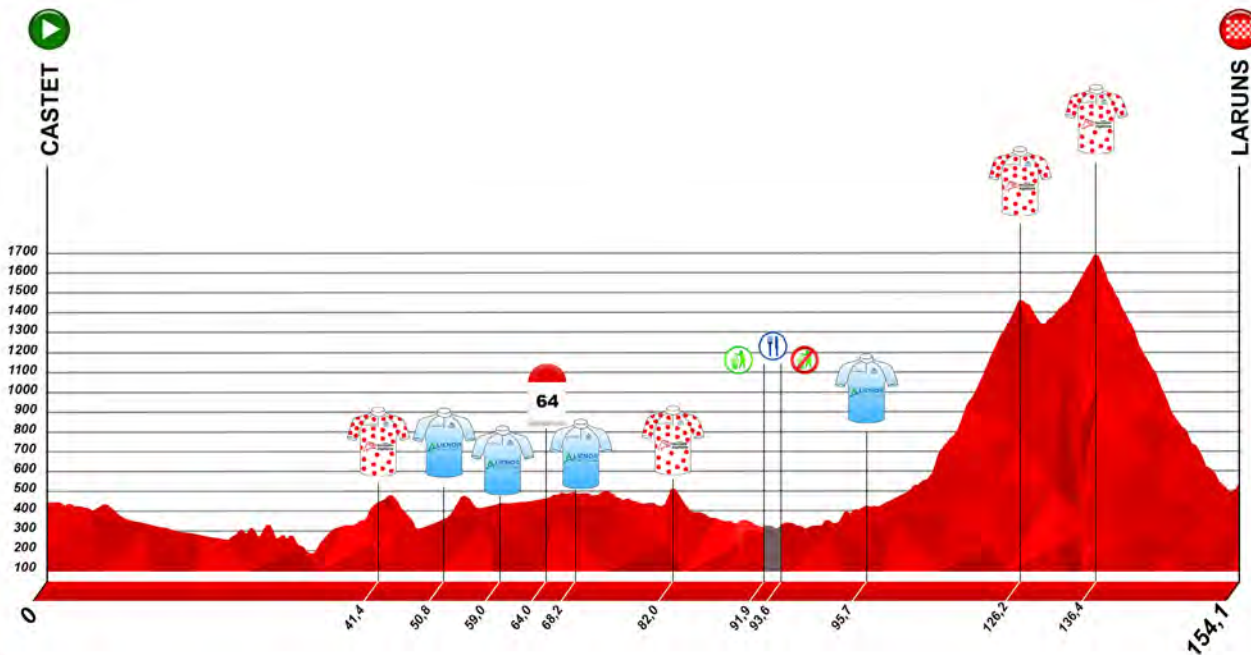
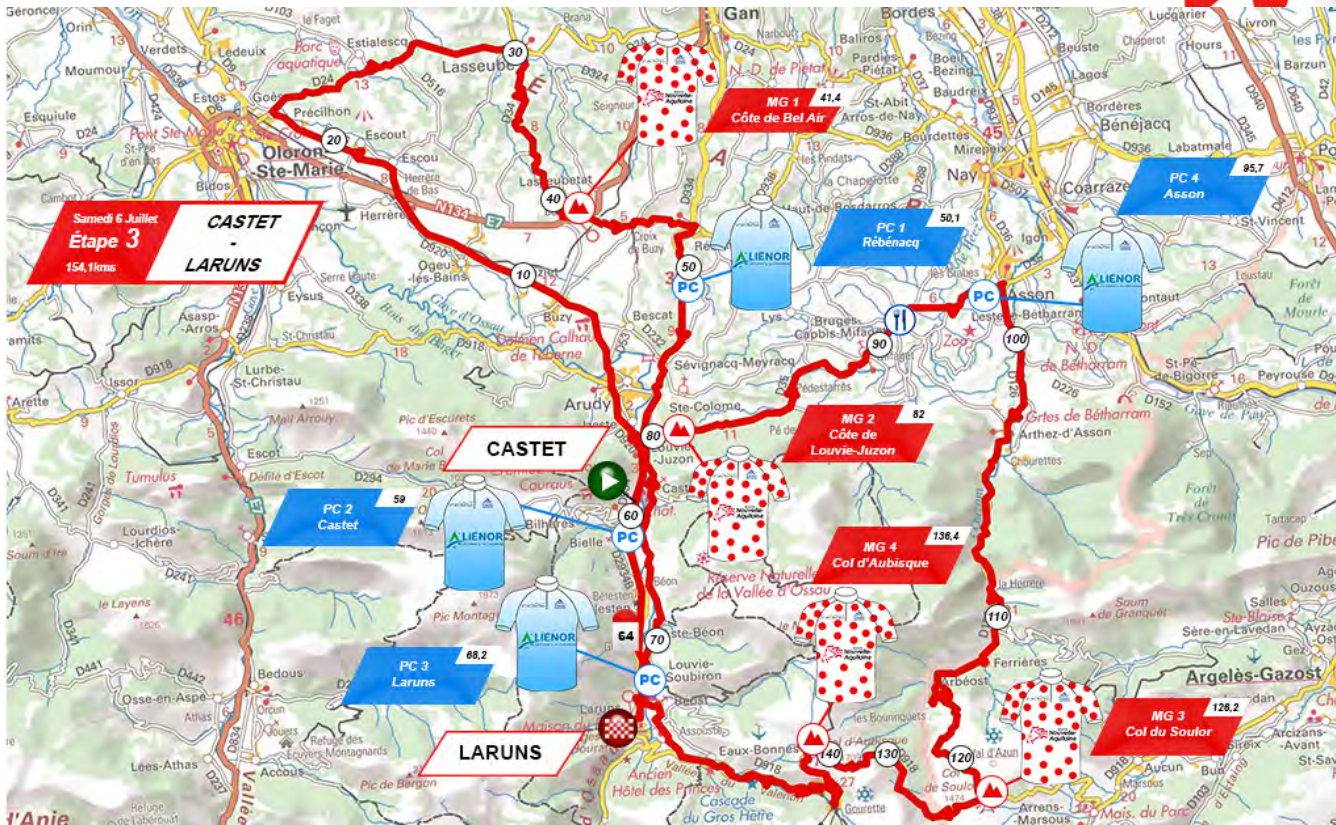
16:51

16:40

13^{ème} Tour du Piémont Pyrénéen

Étape 3 Castet - Laruns 154,1 kms

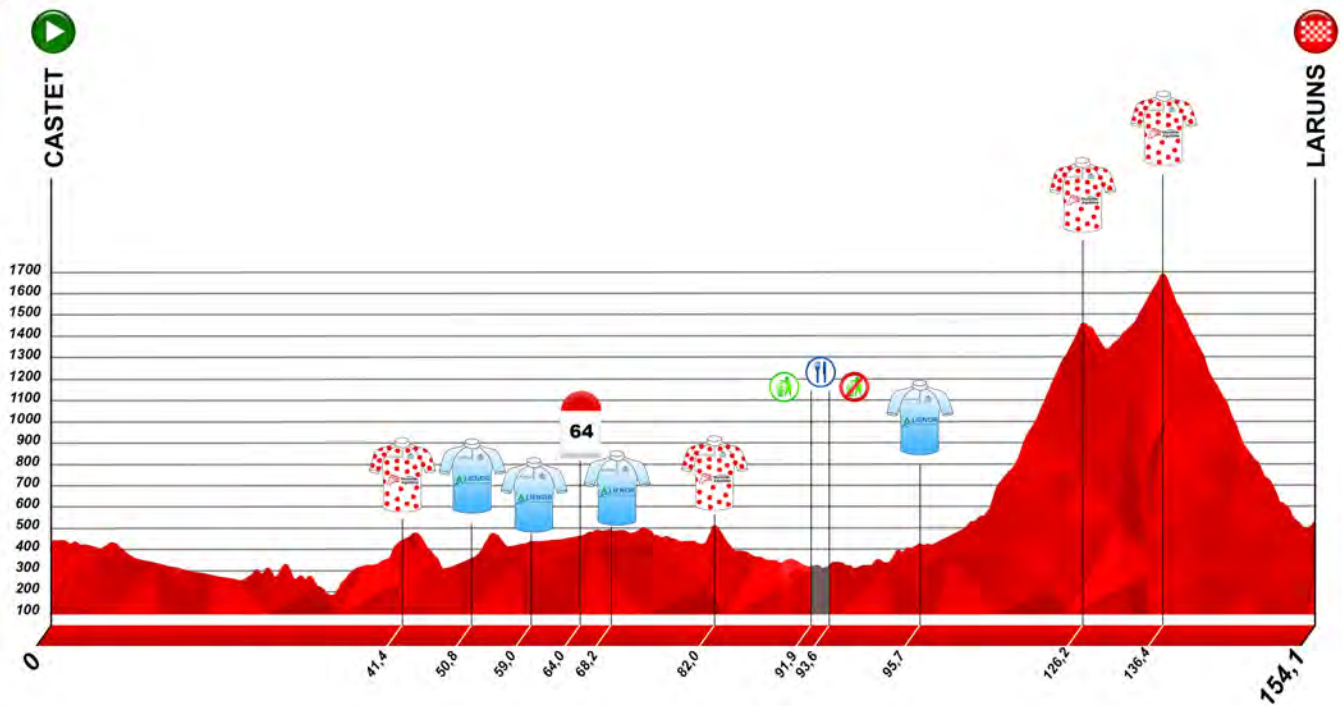
Étape 3
06/07



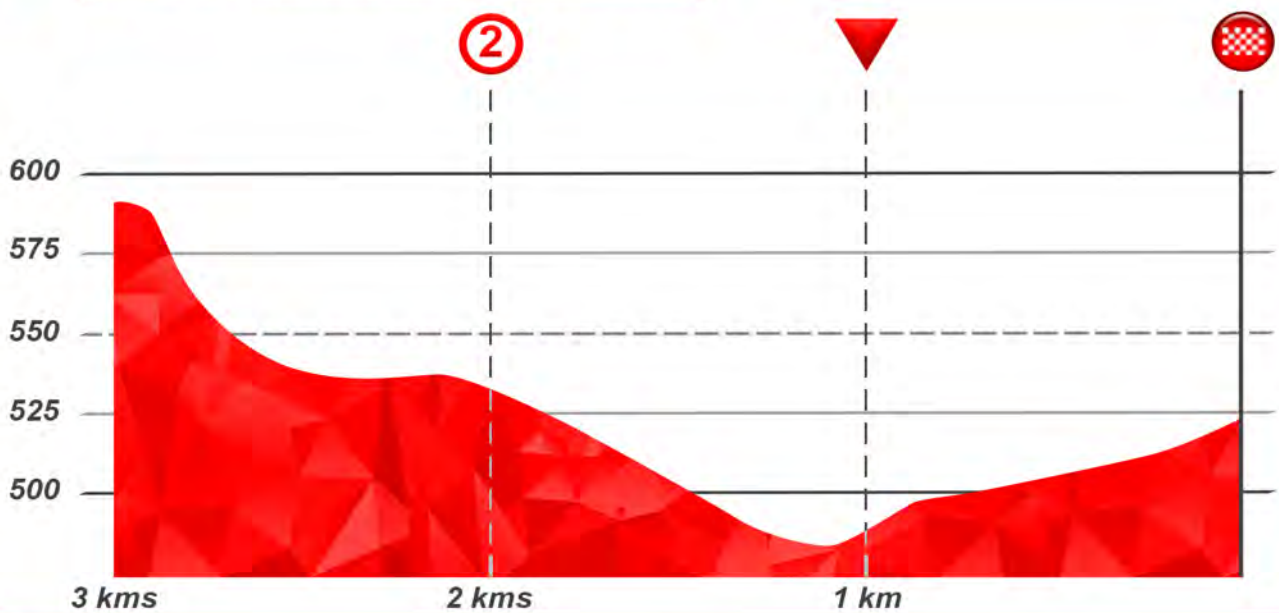
13^{ème} Tour du Piémont Pyrénéen

Étape 3
06/07

Étape 3
Castet - Laruns
154,1 kms



3 derniers kms / Étape 3



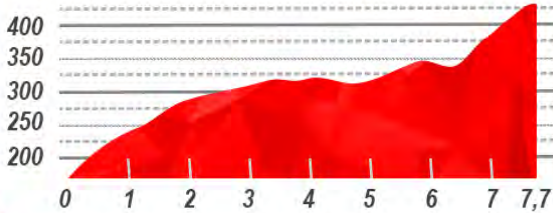
13^{ème} Tour du Piémont Pyrénéen



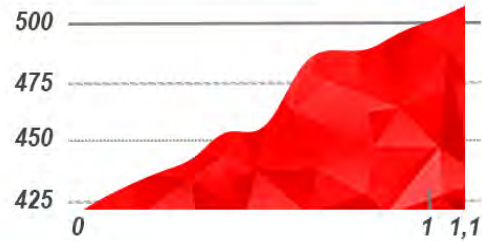
Étape 3 Castet - Laruns 154,1 kms

Étape 3
06/07

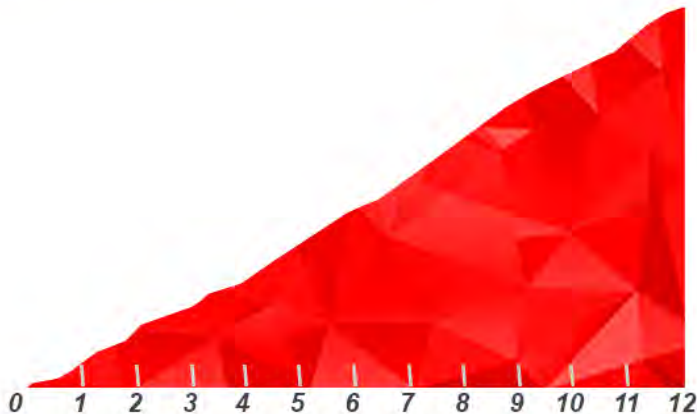
MG 1 : Côte de Bélair



MG 2 : Côte de Louvie-Juzon



MG 3 : Col du Soulor



Informations

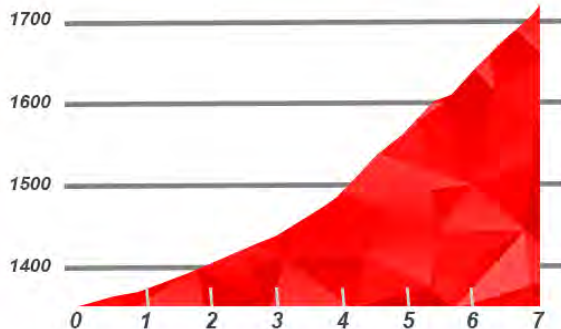
Longueur : 12 kms

Dénivelé : 900 m

% moyen : 7,5 %

% max : 10,0 %

MG 4 : Col d'Aubisque



Informations

Longueur : 7 kms

Dénivelé : 345 m

% moyen : 4,9 %

% max : 8,0 %

13^{ème} *Tour du Piémont Pyrénéen* 

Étape 4
07/07

MAUBOURGUET



MAUBOURGUET

4^{ème}
Étape
07/07/2019

153,8 kms

PAU BEARN
PYRÉNÉES
Communauté d'Agglomération



Ville de Bosdarros

BOSDARROS

13^{ème} Tour du Piémont Pyrénéen



LISTE DES OPERATIONS DE DÉPART 4e ÉTAPE

Dimanche 07 juillet 2019 : Lycée technique agricole de Montardon (64)

Organisation Sportive :

- Départ de l'hébergement pour MAUBOURGUET : 45 km, temps prévu 45 min
Heure : 08H15

- Arrivée à MAUBOURGUET :
Heure : 9h00
Le quartier des coureurs où pourront stationner les véhicules des équipes est fixé place de la libération

- Signature et présentation des équipes sur le podium départ : Les coureurs sont priés de se présenter en équipe par ordre de dossards pour l'émargement au podium
Heure : 10h00 à 10h30

- Rassemblement et Appel des coureurs : parking place de la Libération *Heure : 10h40*

- Départ fictif : Départ place de la Libération pour 1,2km
Heure : 10h45

- Départ Réel de MAUBOURGUET Départ lancé au km 0 à la sortie du bourg sur la D 943
Heure : 11h00

- Ravitaillements : Prévu KM 75,4 au KM 78,0 sur la D31

13^{ème} Tour du Piémont Pyrénéen

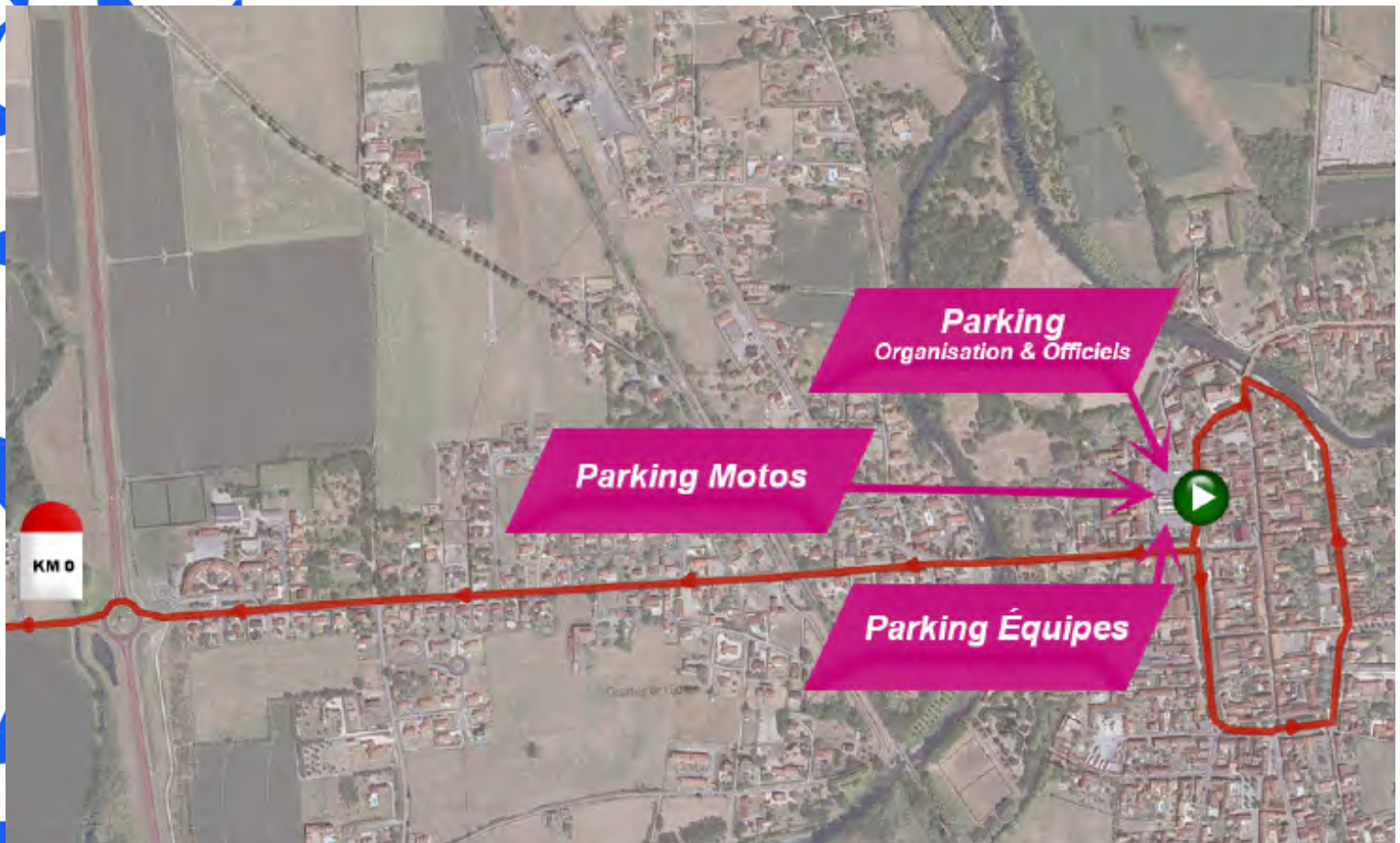


Étape 4
07/07

Dimanche 7 Juillet 2019

Étape 4

Plan de stationnement et départ
MAUBOURGUET



13^{ème} Tour du Piémont Pyrénéen

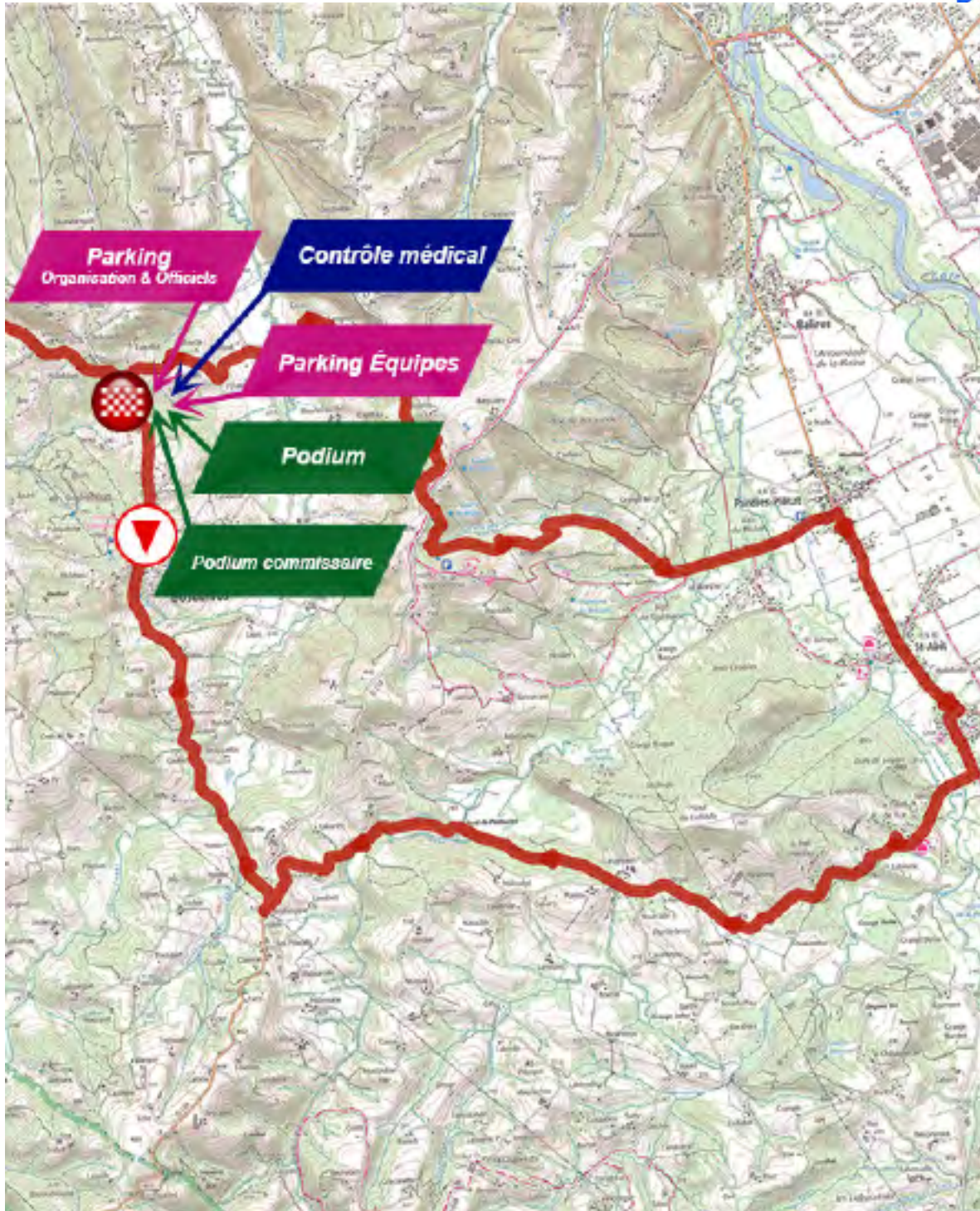


Dimanche 7 Juillet 2019

Étape 4

Plan de stationnement arrivée
BOSDARROS

Étape 4
07/07



13^{ème} Tour du Piémont Pyrénéen

Maubourguet - Bosdarros

Étape 4

Dimanche 07 juillet
Départ fictif 10h50
Départ réel 11h00

153,8 kms

Étape 4
07/07

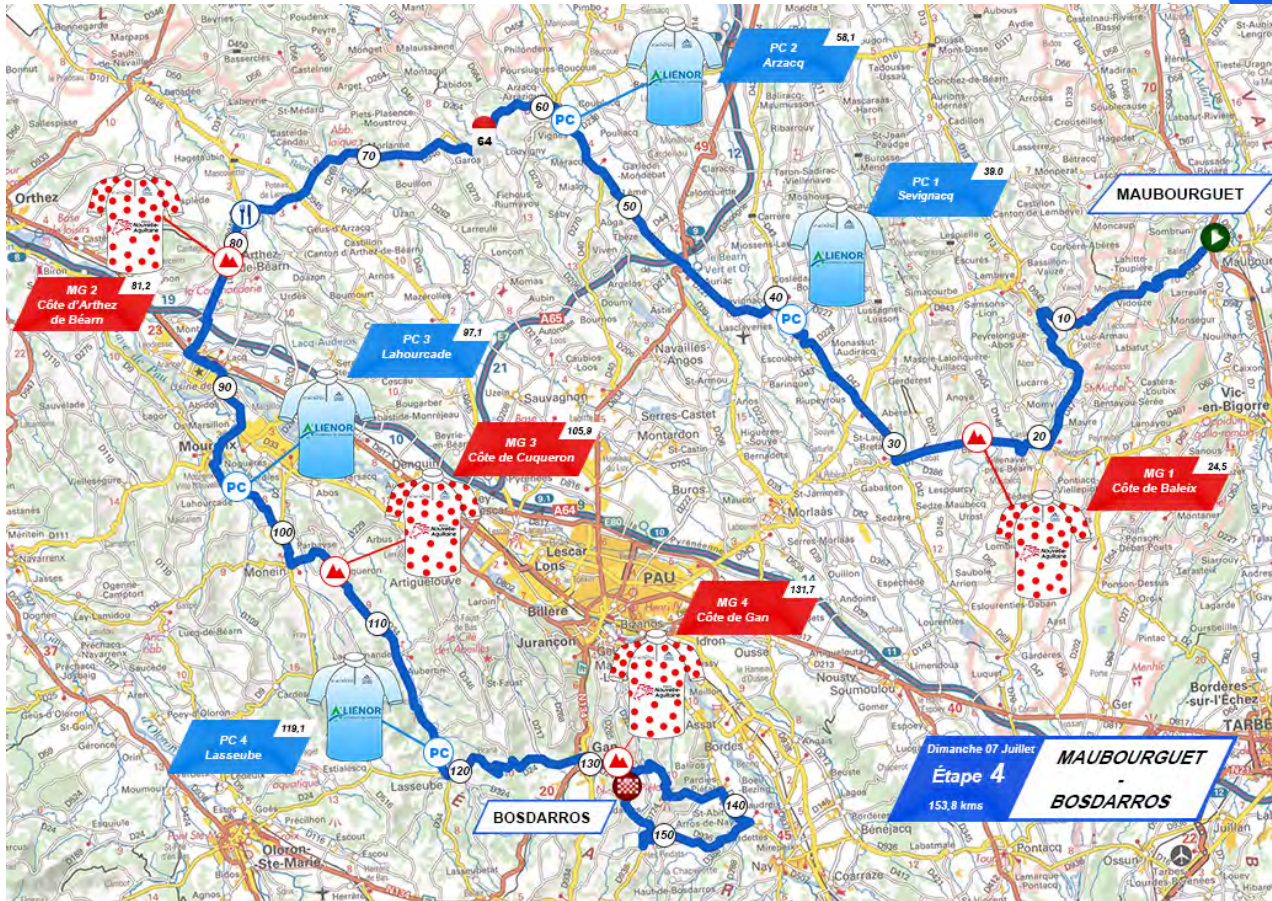
	ALTITUDE	LIEU	ITINÉRAIRE	KM	40km/h	42km/h
	188	MAUBOURGUET	Départ fictif	-2,4	10:50	10:50
	188	MAUBOURGUET	sortie ville	0	11:00	11:00
▬	276	LAHITTE TOUPIERE	Entrée	2,4	11:04	11:03
▬	190	VIDOUZE	Entrée	5,9	11:09	11:08
64	282		Entrée PYRENEES ATLANTIQUES	9,1	11:14	11:13
↔	322	D47	Gauche ⇒ VIC BIGORRE	11,3	11:17	11:16
↔	354	D7	Droite ⇒ MORLAAS	19,8	11:30	11:28
▬	264	BALEIX	Entrée	23,6	11:35	11:34
▲	353	BALEIX	⚠	24,8	11:37	11:35
↔	340	D42	Droite ⇒ GARLIN	28,7	11:43	11:41
▬	338	SAINT LAURENT DE BRETAGNE	Entrée	31	11:47	11:44
▲	322		Stop tout droit ⇒ GARLIN	32,3	11:48	11:46
▬	287	ESCOUBES	Entrée	35,8	11:54	11:51
PC	274	SEVIGNACQ	PC	39	11:59	11:56
↔	271	D227	Gauche ⇒ LASCLAVERIE	39,8	12:00	11:57
▬	250	LASCLAVERIE	Entrée	42,7	12:04	12:01
▬	252	AURIAC	Entrée	44,9	12:07	12:04
▲	246	AURIAC	Giratoire tout droit ⇒ THEZE D944	46,3	12:09	12:06
▬	233	THEZE	Entrée	47,7	12:12	12:08
▬	252	LEME	Entrée	51,4	12:17	12:13
▲	237	D 944	Stop droite ⇒ ARZACQ	53,6	12:20	12:17
▬	250	MERACQ	Entrée	53,8	12:21	12:17
▬	243	VIGNES	Entrée	57,1	12:26	12:22
▬	243	ARZACQ	Entrée	57,6	12:26	12:22
PC	242	D946	PC	58,1	12:27	12:23
↔	242	ARZACQ	Gauche ⇒ SAULT DE NAVAILLES	58,3	12:27	12:23
▲	220	D946 LOUVIGNY	KM 64	64	12:36	12:31
▬	182	MORLANNE	Entrée	70,1	12:45	12:40
▲	133	D 946	Stop tout droit ⇒ ARTHEZ de BEARN	75,3	12:53	12:48
Ⓜ	133	D31	Zone ravitaillement	75,4	12:53	12:48
Ⓜ	133	D31	fin zone ravitaillement	ZV 78	12:57	13:51
▬	131	D31	Stop gauche ⇒ ARTHEZ de BEARN	78,5	12:58	12:52
▬	200	ARTHEZ de BEARN	Entrée	81	13:02	12:56
▲	214	ARTHEZ de BEARN	⚠	81,2	13:02	12:56
▲	126	D 31	Giratoire tout droit	84,2	13:06	13:00
↔	100	D817	Giratoire gauche ⇒ LACQ	87,5	13:11	13:05
▬	103	LACQ	Entrée	87,7	13:12	13:05
▲	105	LACQ	Giratoire droite ⇒ ABIDOS	89	13:14	13:07
▬	105	ABIDOS	Entrée	90,9	13:16	13:10
▬	112	MOURENX	Entrée	92,2	13:18	13:12
▲	113	MOURENX	Giratoire tout droit ⇒ NAVARENX	92,4	13:19	13:12
▲	114	MOURENX	Giratoire tout droit	95	13:23	13:16
▲	117	MOURENX	Giratoire gauche ⇒ OLORON D 9	95,2	13:23	13:16
▲	117	MOURENX	Giratoire gauche ⇒ MONEIN	95,9	13:24	13:17
PC	133	LAHOURCADE (entrée)	PC	97,1	13:26	13:19
▲	135	D9	Giratoire gauche	97,5	13:26	13:19
▲	124	D9	Giratoire tout droit ⇒ OLORON	98,2	13:27	13:20
▬	150	MONEIN	Entrée	101,2	13:32	13:25
▲	150	D9	Stop droite ⇒	101,4	13:32	13:25
▲	157	D9	Intersection gauche Toutes directions	102,8	13:34	13:27
⚠	158	MONEIN	Au feu à gauche ⇒ CUQUERON	103,3	13:35	13:28
▲	282	D34	⚠	105,9	13:39	13:31
▬	284	CUQUERON	Entrée	106	13:39	13:31
▬	180	LACOMMANDE	Entrée	111,8	13:48	13:40
PC	195	LASSEUBE (entrée)	PC	119,1	13:59	13:50
▲	192	D34	Stop gauche ⇒ GAN	119,4	13:59	13:51
↔	192	D24	Gauche ⇒ GAN	119,5	13:59	13:51
▲	238	D24	Giratoire droite ⇒ GAN	128,5	14:13	14:04
⚠	213	GAN	Au feu tout droit	129,2	14:14	14:05
▲	213	GAN	Giratoire droite	129,5	14:14	14:05
▲	316	D24	⚠	131,7	14:18	14:08
▬	247	PARDIES PIETAT	Entrée	139,2	14:29	14:09
▲	245	PARDIES PIETAT	Stop droite ⇒ NAY	139,5	14:29	14:09
▬	250	SAINT ABIT	Entrée	140	14:30	14:10
▬	257	ARROS NAY	Entrée	141	14:32	14:11
▲	261	D936	Giratoire droite	142,1	14:33	14:13
▬	261	ARROS NAY	Entrée	148,5	14:43	14:22
↔	334	D322	Droite ⇒ BOSDARROS	150,5	14:46	14:25
↔	268		Gauche ⇒ BOSDARROS	151,6	14:47	14:27
▬	335	BOSDARROS	Entrée	151,6	14:47	14:27

296 BOSDARROS Arrivée 153,8 14:51 14:30

13^{ème} Tour du Piémont Pyrénéen

Étape 4 Maubourquet - Bosdarros 153,8 kms

Étape 4
07/07



MAUBOURQUET



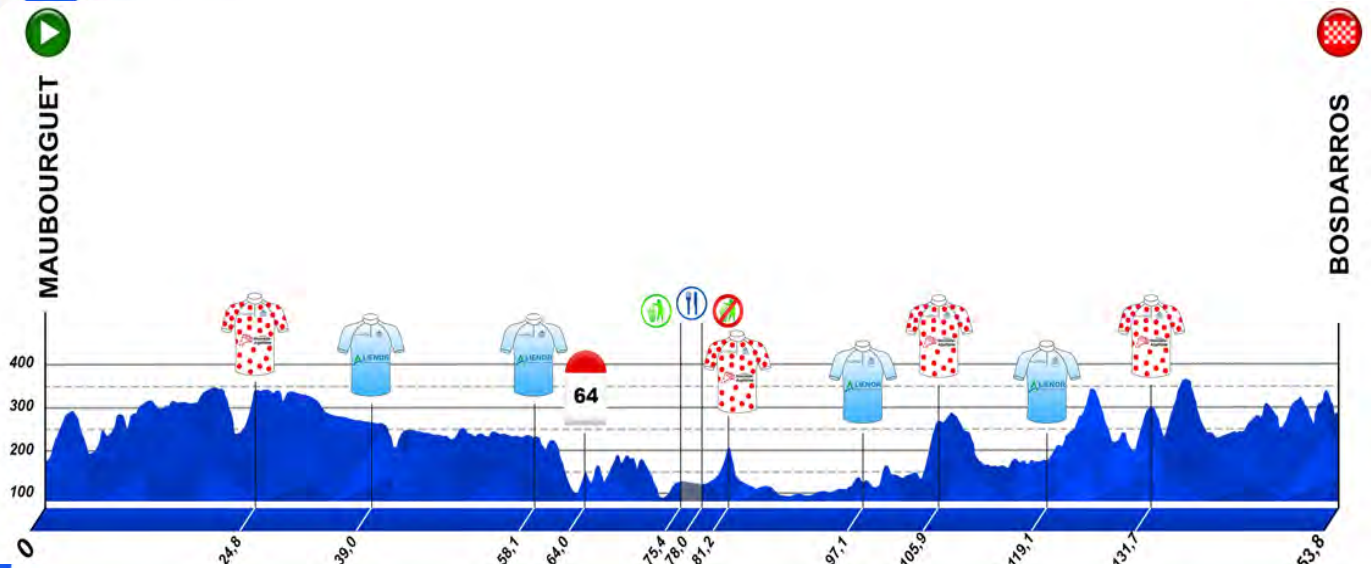
BOSDARROS

37

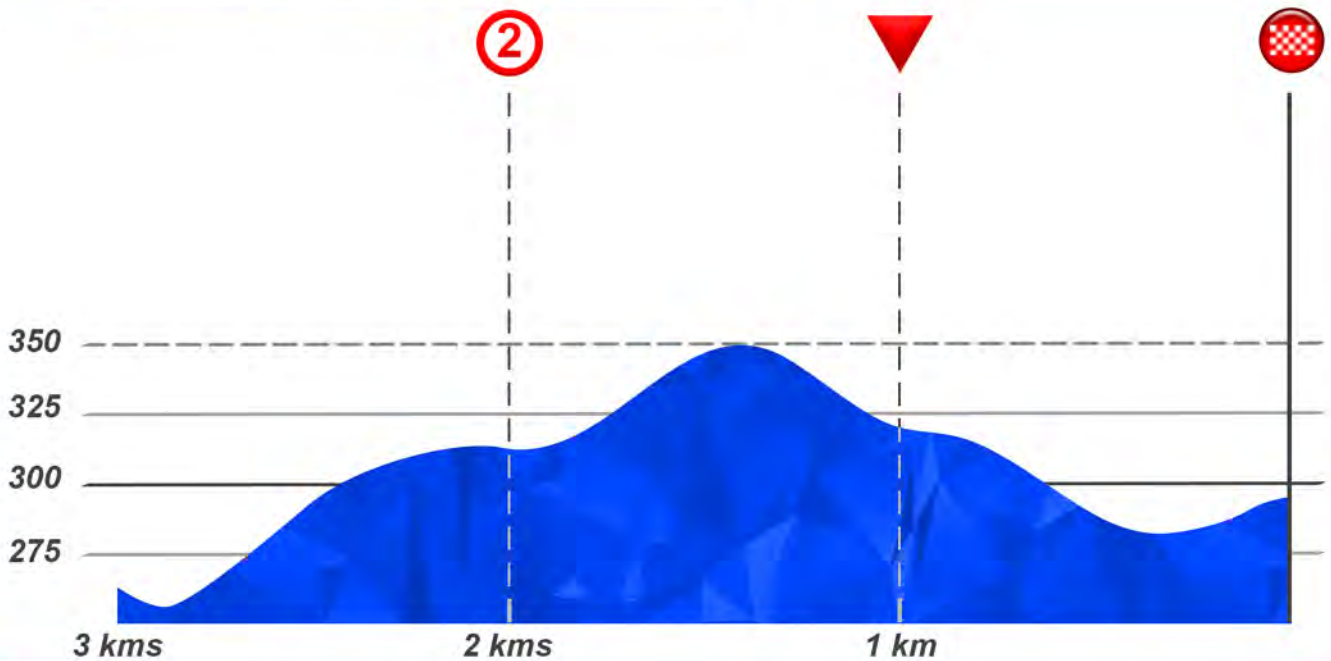
13^{ème} Tour du Piémont Pyrénéen

Étape 4
07/07

Étape 4
Maubourguet - Bosdarros
153,8 kms



3 derniers kms / Étape 4



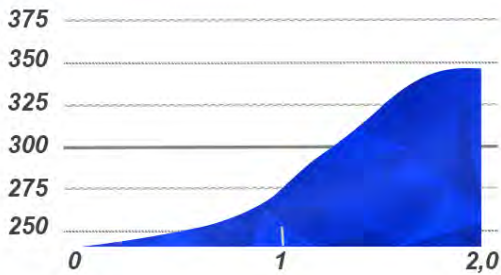
13^{ème} Tour du Piémont Pyrénéen



Étape 4 Maubourguet - Bosdarros 153,8 kms

Étape 4
07/07

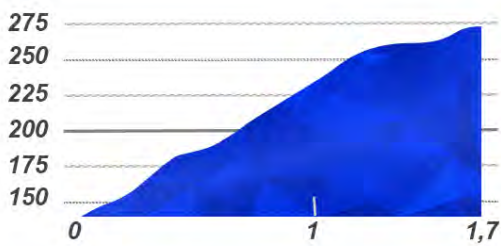
MG 1 : Côte de Baleix



MG 2 : Côte d'Arthez-de-Béarn



MG 3 : Côte de Cuqueron



MG 4 : Côte de Gan

