

# ARGUENON VALLEE VERTE

23<sup>ème</sup> TOUR CYCLISTE



## JUGON LES LACS Commune Nouvelle

Samedi 11 Mai 8h30 Rando Cyclo  
(la Roue Libre Jugonnaise)



**SAMEDI 11 MAI 2019**

**15h00**

Course en ligne

Départ: Jugon les Lacs

Arrivée : Vallée Verte

**DIMANCHE 12 MAI 2019**

**9h00** Contre la Montre

Plénée Jugon

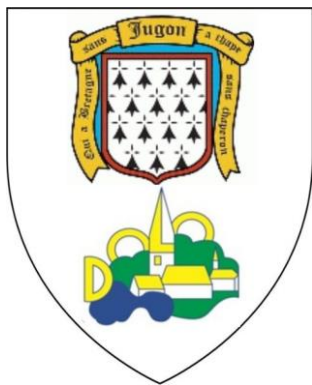


Programme 3€ dont 1€ versé  
à l'Association « Main dans la main »





# SITUATION JUGON-LES-LACS





## LES OFFICIELS DE L'ORGANISATION

### ORGANISATION GÉNÉRALE

Présidents du Comité d'organisation : Serge ALLEE et Mickael COCHEREL  
Co-Présidents du Comité des fêtes  
06.08.23.64.40 – (02.96.31.65.12 le soir)  
Yannick LUCAS, Président du Vélo Club Vallée Verte  
06.61.81.56.03.

Directeur de l'épreuve : Serge ALLEE  
Maire de Jugon-les-Lacs : Roger AUBRÉE  
Secrétariat : Simone HAQUIN - 02.96.31.65.66  
Trésorerie : Christian LORY - 06.86.06.34.87 – 02.96.31.71.01  
Informatique et Classements : Cédric FONTENEAU  
Contrôle Technique : Vélo Club Pays de Lamballe

Service médical : Ambulance des Lacs – 02.96.31.61.50 – 06.71.86.22.64  
Centres Hospitaliers : Saint Briec Yves Le Foll – 02.96.01.71.23  
Dinan René Pléven – 02.96.85.72.85

**Secouristes : Association Départementale de Protection Civile 22 – 06.86.31.70.86**

Médecin : Eric PELARD  
Sécurité : Gendarmerie de Jugon-les-Lacs  
Motos Techniques et Info Course : Association Moto Sécurité 35  
Dépannage neutre : Vélo Club Pays de Lamballe

Animateur officiel : Jean GILLET  
Sonorisation : LETORT Gwenn  
Fréquence radio : 157.575

Président du jury : HUARD Roger  
Commissaire 1 : ROUZIERE Mickael  
Commissaire 2 : Le Dastumer Christophe  
Juge à l'arrivée : LEFEBVRE Yanick  
Kronométrateur 1 : CARADEC Lionel  
Commissaire moto 1 : BOSQUET Régis  
Commissaire moto 2 : GLOAGUEN Julien  
Régulateur radio : LEMEE Antoine

# **RÈGLEMENT DE L'ÉPREUVE ARGUENON VALLÉE VERTE**

**Ce règlement est établi suivant le règlement des épreuves nationales FFC.**

## **ARTICLE 1 : PARTICIPATION**

**(droit d'engagement 9 € soit 18 € par coureur)**

A faire parvenir à Yannick LUCAS :

Mail : yannick.isa.lucas@orange.fr

Adresse postale : 22 rue de la fontaine 22270 JUGON LES LACS CN

## **ARTICLE 2 : PERMANENCE**

Celle-ci sera assurée le Samedi 11 mai à partir de 12h00 à 14h00 à la Mairie, place du Martray, à Jugon-Les-Lacs Commune Nouvelle.

## **ARTICLE 3 : REMISE DES DOSSARDS**

Elle s'effectuera aux lieux et aux heures des permanences citées dans l'article 2. Deux dossards et une plaque de cadre seront remis à chaque coureur qui devra placer ses dossards sans les plier sur les hanches.

**Après l'épreuve, les plaques de cadre et les dossards seront à remettre au podium sur la ligne d'arrivée.**

## **ARTICLE 4 : RÉUNION DES DIRECTEURS SPORTIFS**

Une réunion aura lieu le **Samedi 11 Mai 2019 à 14h00 à la Mairie de Jugon les Lacs.**

## **ARTICLE 5 : SUIVEURS - DIRECTEURS TECHNIQUES**

Ceux-ci devront respecter obligatoirement le règlement fédéral de l'épreuve.

## **ARTICLE 6 : ABANDON**

Tout coureur qui abandonne doit remettre immédiatement ses dossards et sa plaque de cadre au commissaire de la voiture balai.

## **ARTICLE 7 : CONTRÔLE MÉDICAL**

Tout coureur devra s'assurer à l'arrivée s'il doit satisfaire aux obligations du contrôle médical qui le cas échéant sera effectué le dimanche à la mairie de Jugon-les-Lacs.

## **ARTICLE 8 : RÉCLAMATIONS**

Celles-ci devront être déposées suivant la réglementation fédérale.

## **ARTICLE 9 : CLASSEMENT ANNEXE (meilleur grimpeur)**

Le 1<sup>er</sup> au Km : 46 (Les hautes touches)

Le 2<sup>ème</sup> au Km : 72 (sommet Vallée Verte)

Le 3<sup>ème</sup> au Km : 109 (sommet Vallée Verte)

Le 4<sup>ème</sup> au Km : 122 (sommet Vallée Verte)

4 classements sur 4 coureurs : 5-3-2-1

Prime du meilleur grimpeur : dotation 340 €

1<sup>er</sup> : 130 € - 2<sup>ème</sup> : 90 € - 3<sup>ème</sup> : 70 € - 4<sup>ème</sup> : 50 €

En cas d'égalité, le départage se fera sur la meilleure place du dernier classement.

## **ARTICLE 10 : PROTOCOLE**

Le protocole de l'épreuve en ligne sera organisé après l'arrivée dans la Vallée Verte:

\* Les 3 premiers de l'épreuve,

\* Les 4 meilleurs grimpeurs.

\* Le leader du classement général de la Coupe de France avec la remise du maillot.

Le protocole du Contre la montre sera à l'issue de l'arrivée du dernier coureur à Plénée Jugon

\* Les 3 premiers de l'épreuve

\* Le leader du classement général de la Coupe de France avec la remise du maillot.

**NOTA** : Chaque coureur récompensé devra se soumettre aux cérémonies protocolaires et s'y présenter en tenue sportive.

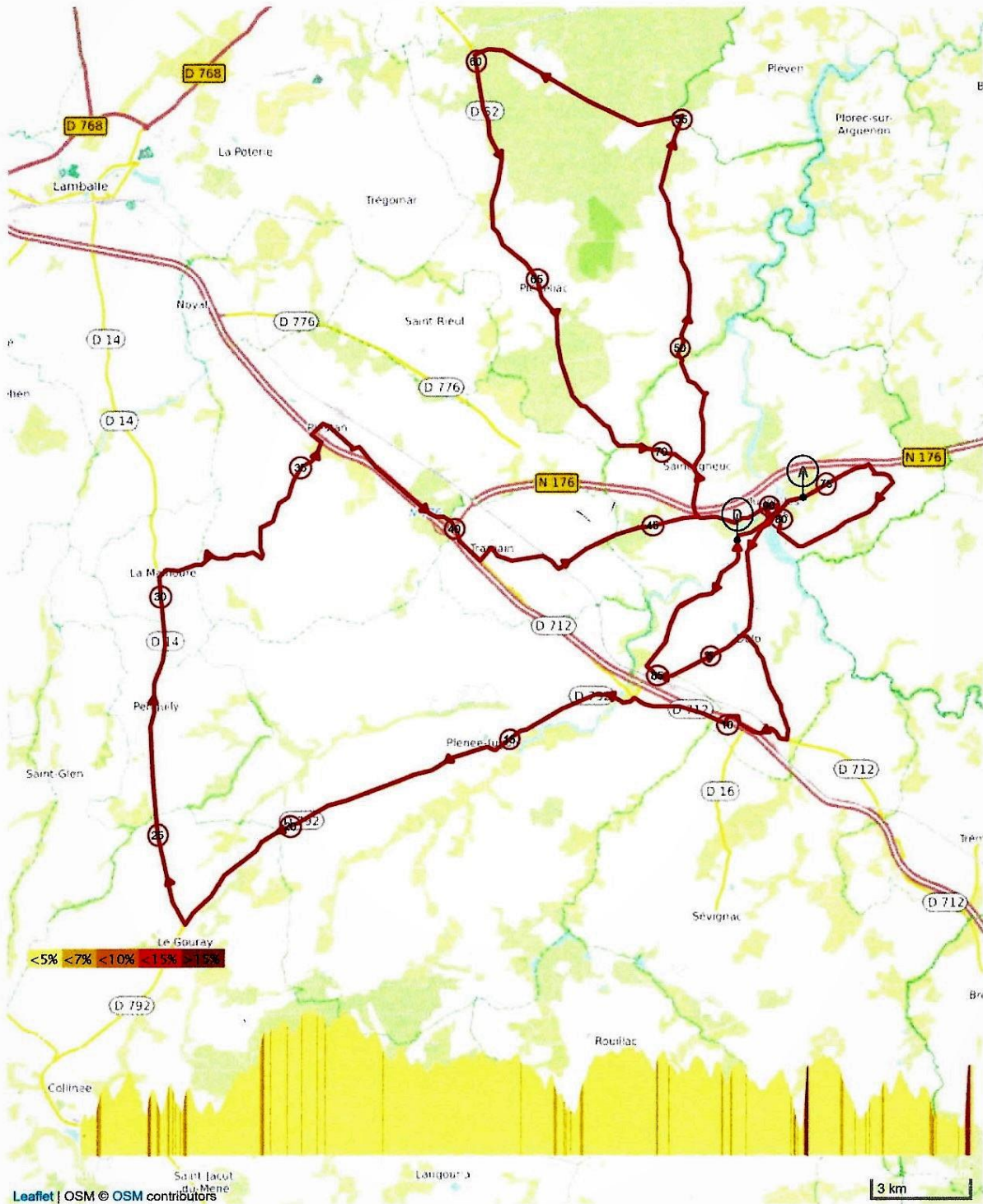




# 9445093 | Cyclisme - Route | vallée verte 2019

Jugon-les-Lacs -> Jugon-les-Lacs

→ 91.005 km ⚡ 990 m ⚡ 928 m ⚡ 25 m ⚡ 156 m



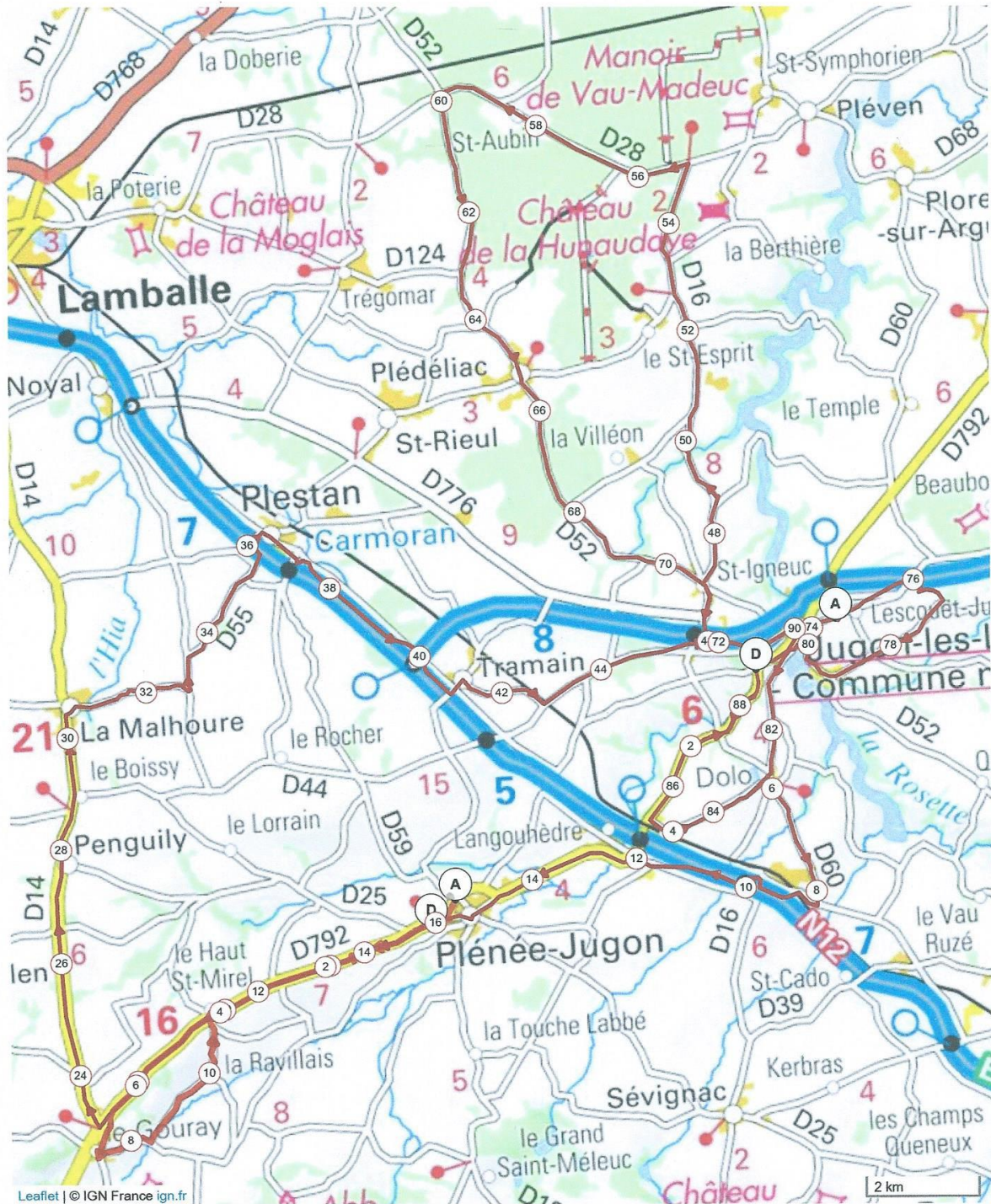
Le droit de reproduction est strictement réservé à un usage personnel et privé. Lors de la pratique de votre activité, veillez à respecter les propriétés et chemins privés et vous assurez de la praticabilité du parcours.

© 2019 Openrunner





# 9445093 | Cyclisme - Route | vallée verte 2019  
Jugon-les-Lacs -> Jugon-les-Lacs  
→ 91.005 km ↑ 990 m ↓ 928 m ▲ 25 m ▼ 156 m

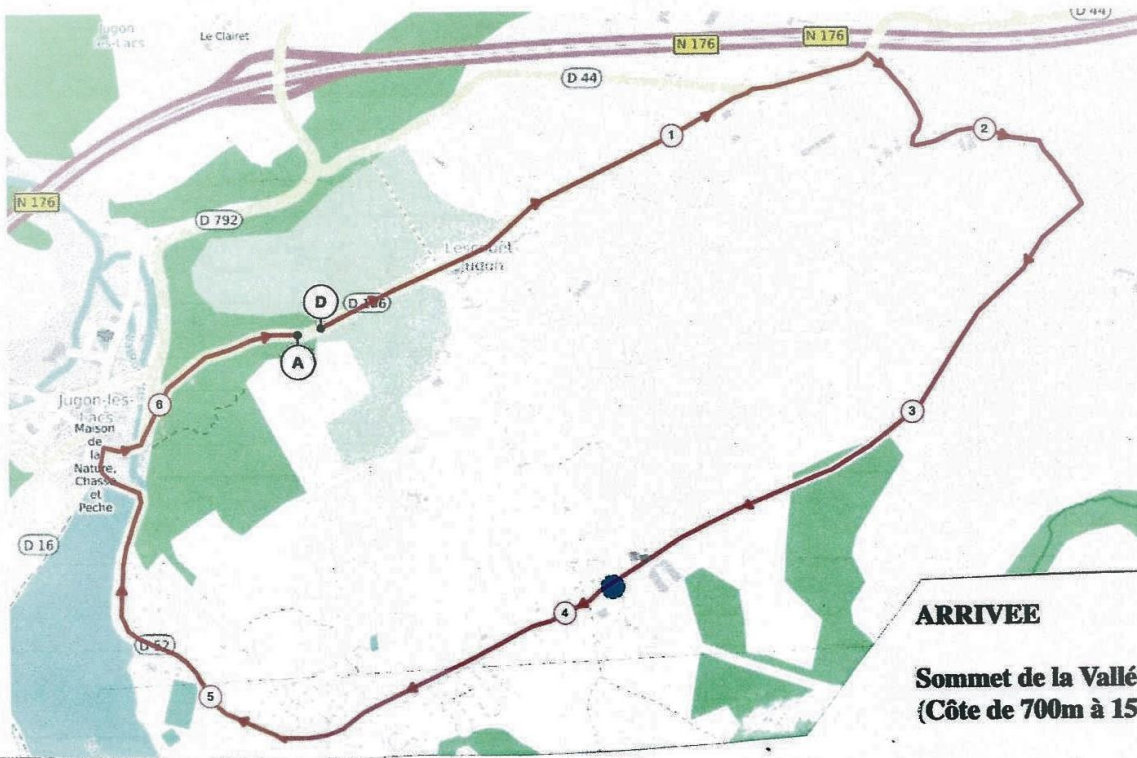


Le droit de reproduction est strictement réservé à un usage personnel et privé. Lors de la pratique de votre activité, veuillez à respecter les propriétés et chemins privés et vous assurez de la praticabilité du parcours.

© 2019 Openrunner

Horaires calculé sur une moyenne de 40 KM/H	KM fait	KM A FAIRE	HORAIRE
<b>DEPART FICTIF : PLACE DU MARTRAY</b>			
D16 vers ST IGNEUC			
D792 à gauche vers Les Vallées			
<b>DEPART REEL : SORTIE JUGON LES LACS</b>	0	124	15h00
D92 a gauche vers DOLO			
DOLO D60 VERS BROONS	6	120	15h09
D 712 à droite vers LANGOUHEDRE	8	114	15h12
D792 à gauche vers PENEÉ JUGON centre			
PLENEÉ JUGON centre D 792 vers Le Gouray	16	110	15h24
Rond point LE GOURAY à droite D 44 vers LAMBALLE	22	104	15h33
LA MALHOURE à droite D 55 vers PLESTAN	31	95	15h46
PLESTAN à droite D 712 vers TRAMAIN	36	90	15h54
TRAMAIN centre a droite rue de la fontaine	42	84	16h03
à gauche D 44 vers JUGON LES LACS			
Les 4 Routes à gauche D 16 vers ST IGNEUC	46	80	16h09
ST IGNEUC centre à droite D 16 vers PLEVEN			
Les Hautes Touches	<b>MG 48</b>	78	16h12
Le Chêne Au Loups vers PLEVEN			
Le Poteau à gauche D 28 vers LAMBALLE	55	71	16h23
St Aubin à gauche D 52 vers PLEDELIAC	60	66	
PLEDELIAC bourg tout droit D 52 vers ST IGNEUC	66	60	16h39
ST IGNEUC centre tout droit D 52 vers JUGON LES LACS	71	55	
JUGON LES LACS à droite place du Martray			
Place du Martray à gauche : entrée du circuit	<b>MG 74</b>	52	16h51
JUGON LES LACS à gauche D 16 vers DOLO			
DOLO bourg à droite D 92 vers Les Vallées	83	43	17h04
Les Vallées à droite D 792 vers JUGON LES LACS	87	40	
JUGON LES LACS à droite D 16 puis place du Martay			
<b>entrée sur le circuit final</b>			
Vallée Verte 1er passage	91	33	17h17
2ème passage	<b>MG 98</b>	26	
3ème passage	104	20	17h36
4ème passage	<b>MG 111</b>	13	
5ème passage	117	7	17h56
6ème passage : <b>ARRIVEE</b>	124	0	18h06





**ARRIVEE**

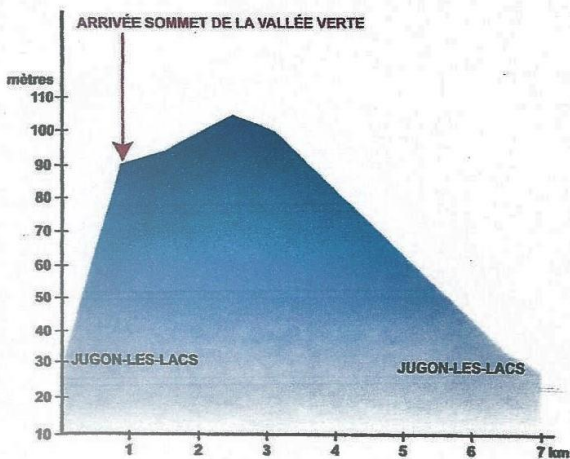
**Sommet de la Vallée Verte  
(Côte de 700m à 15%)**

**6 montées et  
5 tour de circuit**

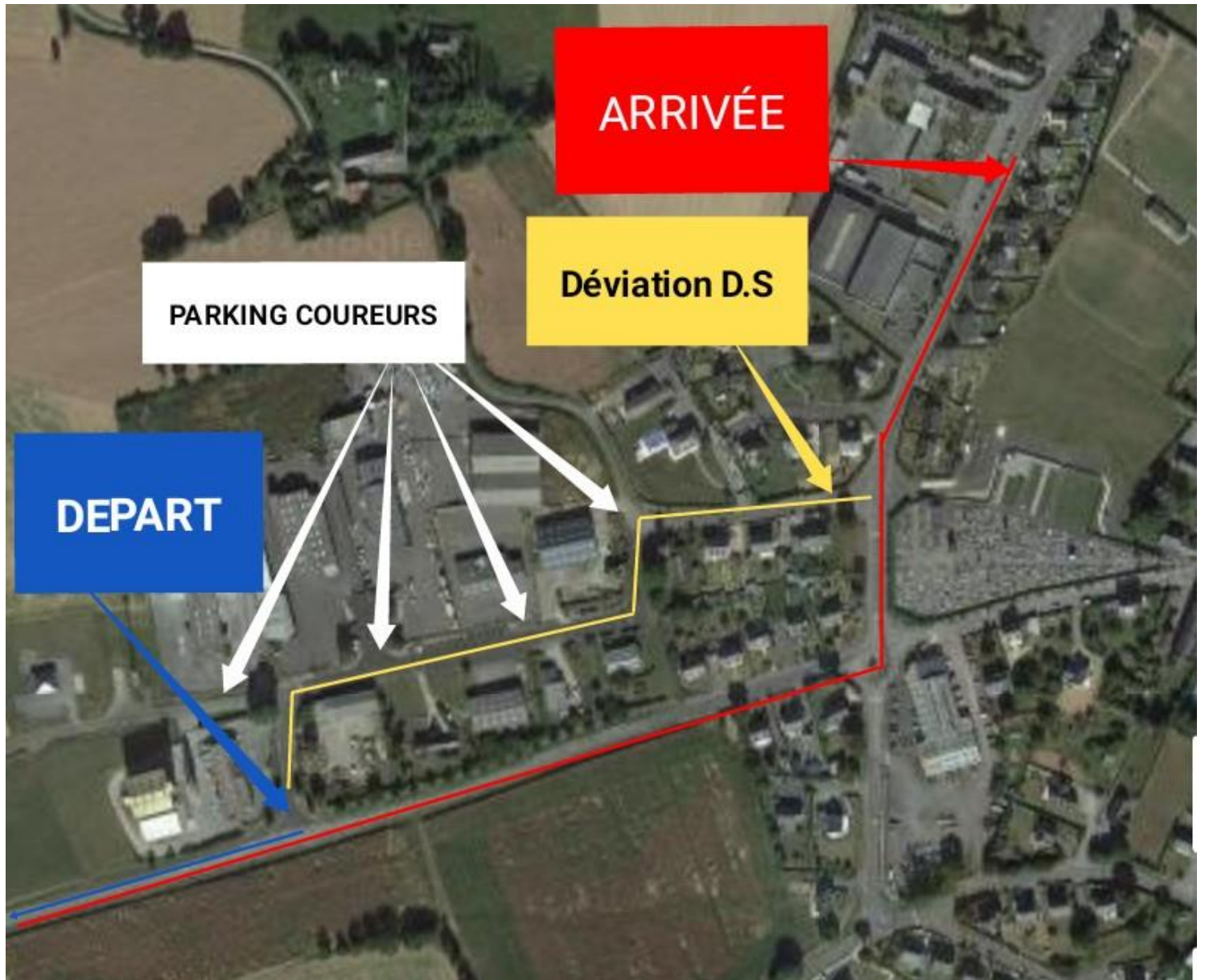
**CIRCUIT DE LA VALLEE VERTE**

**PROFIL DU CIRCUIT  
DE LA VALLÉE VERTE**

Côte de 700 m à 15 et 18 %



Contre la montre  
PLENEE-JUGON



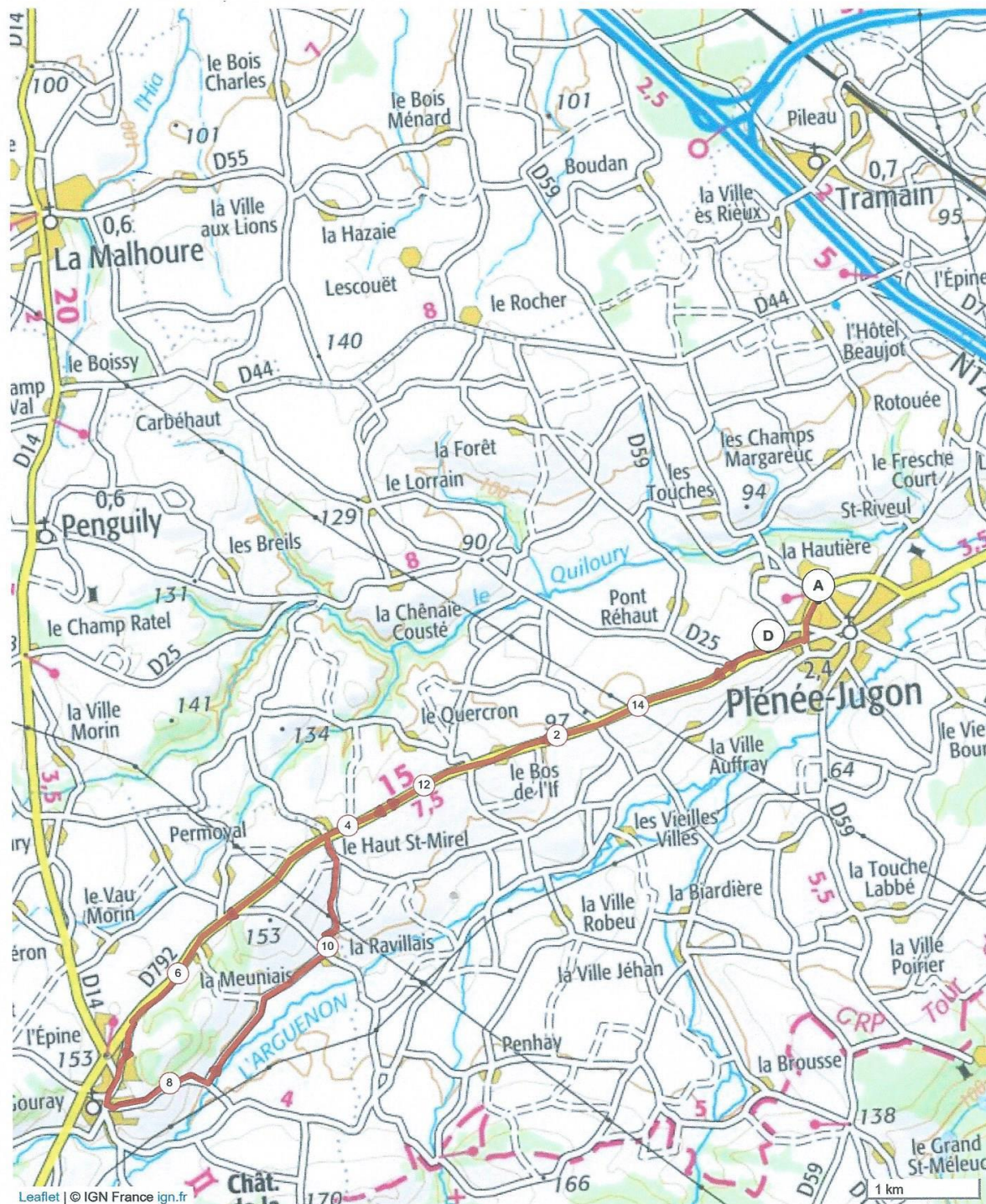




# 9337297 | Cyclisme - Route | CLM VALLEE VERTE 2019

Plénée-Jugon -&gt; Plénée-Jugon

15.97 km 192 m 200 m 78 m 154 m



Leaflet | © IGN France ign.fr

Le droit de reproduction est strictement réservé à un usage personnel et privé. Lors de la pratique de votre activité, veuillez à respecter les propriétés et chemins privés et vous assurez de la praticabilité du parcours.

© 2019 Openrunner

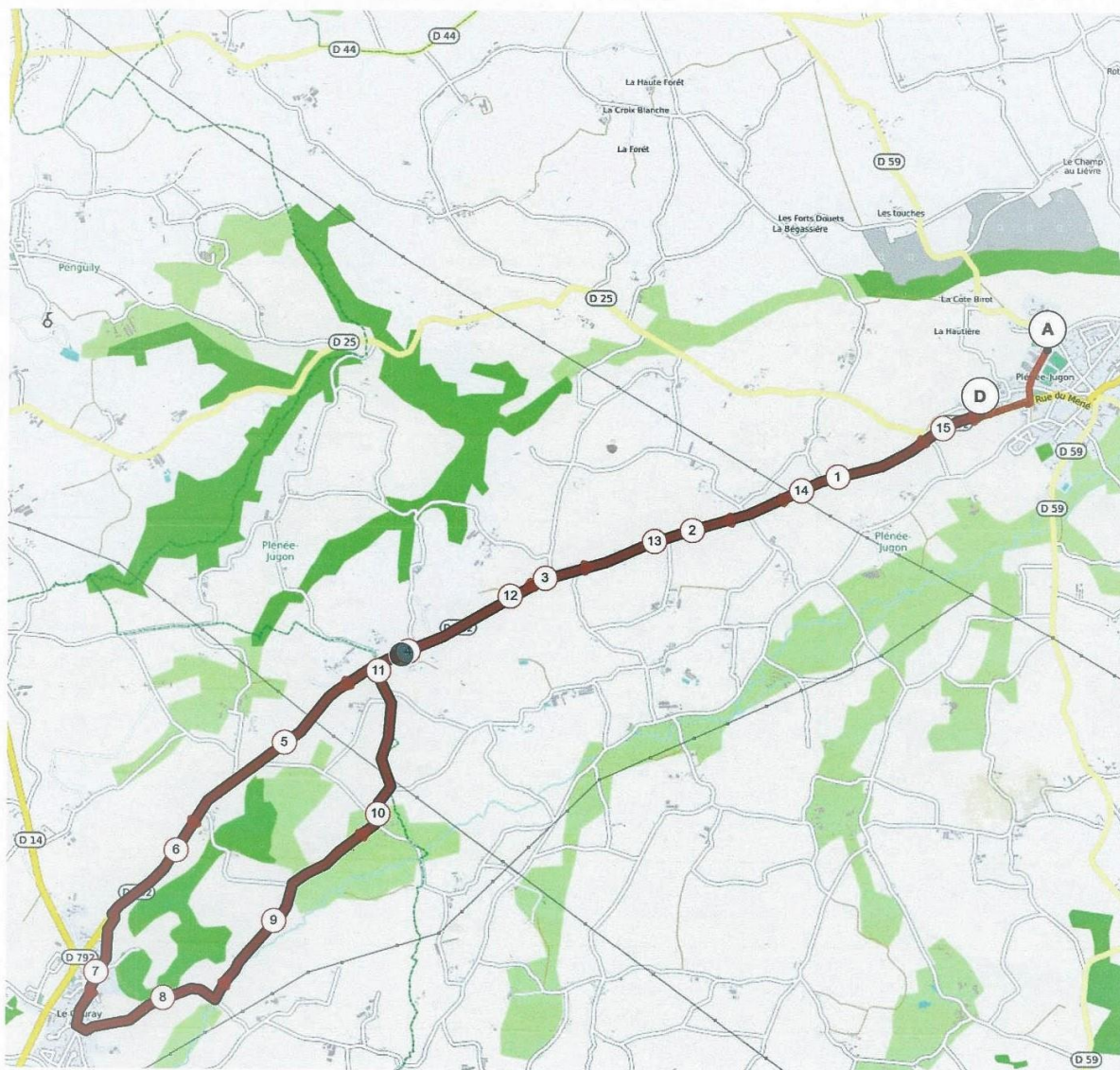




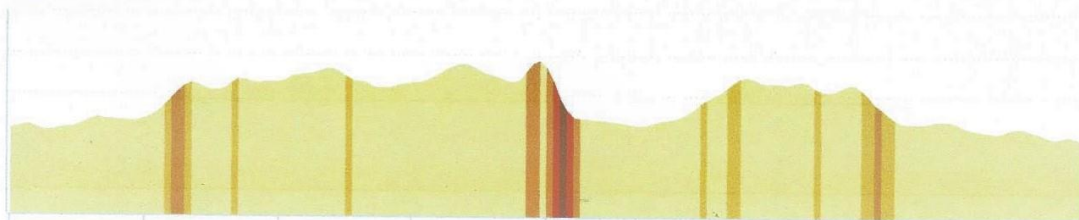
# 9337297 | Cyclisme - Route | CLM VALLEE VERTE 2019

Plénée-Jugon -> Plénée-Jugon

15.97 km 192 m 200 m 78 m 154 m



<5% <7% <10% <15% >15%



Leaflet | OSM © OSM contributors

500 m

Le droit de reproduction est strictement réservé à un usage personnel et privé. Lors de la pratique de votre activité, veuillez à respecter les propriétés et chemins privés et vous assurez de la praticabilité du parcours.

© 2019 Openrunner

**ORGANISATION COUPE DE FRANCE JUNIOR**  
**SAMEDI 11 MAI 2019**  
**DIMANCHE 12 MAI 2019**

JUGON LES LACS  
le 11 mai 2019

12h00	Permanence et Remise des dossards à la Mairie
11h30	Repas des coureurs (salle des fêtes de JUGON) <u>Inscription au repas avec le bulletin d engagement</u>
11h30	Vin d'honneur ( Mairie)
12h30	Repas de l'organisation
14h00	Réunion des Directeurs Sportifs
14h15	Présentation des Coureurs
15h00	Départ de la course
17h15	Entrée sur le circuit de la Vallée Verte
18h30	Protocole et remise des trophées sur la ligne d'arrivée Sommet de Vallée Verte

PLENEE-JUGON  
le 12 mai 2019

09h00	1 <sup>er</sup> départ du contre la montre
	Protocole à l'issue de l'épreuve
	Vin d'honneur à la salle des fêtes de Plénée Jugon offert par la municipalité
	Repas des coureurs <u>sur inscription</u> (sur place ou paniers repas) et de l'organisation

**NE PAS OUBLIER DE NOUS SIGNALER VOTRE PRESENCE OU ABSENCE AU REPAS AVEC LE NOMBRE DE PARTICIPATION.**



# JUGON les LACS

