

GRAND PRIX

DE CHAMBERY

FEMININ



Interrégion Dames
17 Mars 2019

DEPART 13H

12 TOURS DE 8 KM

96 KM

DOSSIER TECHNIQUE

**COURSE D'ATTENTE
PASS' CYCLISTE**

7 Tours | 56 KM
Départ 9h15



DEPART PLACE PAUL VACHEZ
Chambéry Le Vieux



EDITOS

Christelle REILLE, Présidente du Comité FFC Auvergne-Rhône-Alpes



Le Grand Prix de Chambéry a été créé pour devenir une étape régulière de la Coupe de France Dames. A l'heure où le calendrier français féminin se restructure, le Grand Prix de Chambéry garde le statut de classique de printemps. Intégré au Trophée Vincent Lavenu AG2R La Mondiale comme manche d'une interrégion créée sur les territoires Auvergne-Rhône-Alpes et Bourgogne-Franche Comté, je ne doute pas qu'il continue à accueillir des pratiquantes qui sont dans les starting-blocks pour démarrer leur saison. Bonne chance à toutes et merci à Chambéry Cyclisme Organisation pour l'organisation de cette journée, devenue un rendez-vous annuel prisés des amoureux du cyclisme et de ceux qui ont compris depuis longtemps « qu'elles le valent bien ! ».

Michel DANTIN, Député-Maire de Chambéry



Cette nouvelle édition du Grand Prix Féminin tiendra une fois encore toutes ses promesses : avec 8 kilomètres de parcours vallonné et un finish au sommet d'une côte de 800 mètres, le spectacle sera indéniablement au rendez-vous.

Cette épreuve a su s'imposer au fil des éditions comme un rendez-vous incontournable du calendrier cycliste féminin. Première manche de l'interrégion Auvergne-Rhône-Alpes, elle doit son succès à une organisation professionnelle qui permet chaque année aux meilleures cyclistes du circuit de concourir sur les 96 km du parcours.

Je souhaite donc à toutes les cyclistes de donner le meilleur d'elles même, et à celle qui aura pu s'extraire du peloton au bon moment, de lever les bras en passant la ligne d'arrivée. Je tiens à remercier ici l'ensemble des bénévoles et des organisateurs qui font de cet événement une réussite qui contribue au rayonnement de Chambéry.

A toutes et tous je souhaite un beau moment de sport de haut niveau, de beaux exploits sportifs et de grands moments de convivialité, et vous dit à l'année prochaine pour la 18ème édition du Grand Prix Féminin de Chambéry.

Patrick ROULET, Adjoint spécial de Chambéry-Le-Vieux



Quelle fierté pour Chambéry-le-Vieux d'accueillir une nouvelle fois le Grand Prix Féminin de Chambéry !

Cette course, qui fait désormais partie des classiques qui anime la saison sportive, est un rendez-vous incontournable pour notre quartier.

Avec 8 kilomètres de parcours vallonné conclu par une côte de plus de 800 mètres, les cyclistes venues nombreuses cette année encore auront fort à faire pour espérer l'emporter à travers nos rues, qui ont su conserver authenticité et singularité.

Je tiens donc ici à remercier tous ceux qui font de cet événement une réussite qui contribue au rayonnement de Chambéry-le-Vieux : bénévoles, organisateurs, cyclistes et amoureux du vélo.

Que la meilleure l'emporte, et que cette compétition soit une belle fête populaire !



PRESENTATION

Le 17 mars 2019, le *Chambéry Cyclisme Organisation* organise la 17^e édition du Grand Prix Féminin de Chambéry !

En 2019, l'épreuve sera le support de la Première Manche de l'Interrégion Auvergne-Rhône-Alpes / Bourgogne-Franche-Comté.

Le circuit reste inchangé : 8 km d'un parcours très vallonné comprenant une côte de 800 mètres au sommet de laquelle est jugée l'arrivée.

12 tours seront à parcourir avant de connaître celle qui succèdera à Manon SOUYRIS, Victorieuse en 2018 mais également en 2015.

HORAIRES

| | |
|---------|---------------------------------|
| 11h-12h | Permanence |
| 12h00 | Réunion des directeurs sportifs |
| 12h15 | Présentation & Signature |
| 13h00 | Départ |

LIEUX

Permanence & Réunion des DS

Ecole, Place Paul Vachez, Chambéry Le Vieux (73000)

Départ, Arrivée, Présentation & Signature

Place Paul Vachez, Chambéry Le Vieux (73000)



REGLEMENT EPREUVE

ORGANISATION

Le Grand Prix Féminin de Chambéry le Vieux est organisé par Chambéry Cyclisme Organisation, 211 chemin des écureuils 73000 CHAMBERY, et la Fédération Française de Cyclisme. Il a pour but de promouvoir le cyclisme féminin sur route en Savoie. Il se dispute le dimanche 17 mars 2019 dans le Comité Auvergne-Rhône Alpes, le départ et l'arrivée seront jugés Place Paul Vachez 73000 CHAMBERY LE VIEUX.

PARTICIPATION

I - Equipes Division Nationale Dames
II - Equipes féminines UCI françaises
III - Equipes régionales
IV - Equipes départementales

V - Equipes de clubs
VI - Participation individuelle
VII - Equipes étrangères sur invitation

PERMANENCE

Permanence de 11h00 à 12h00 (école) Place Paul Vachez Chambéry le Vieux (73000)
Présentation et Signature des Equipes : à partir de 12h15 Place Paul Vachez Chambéry le Vieux
Départ à 13h00 : Place Paul Vachez Chambéry le Vieux (73000)
Nombre de tours : 12 tours x 8 km = 96 km
Réunion des Directeurs Sportifs à 12h00 (école) Place Paul Vachez Chambéry le Vieux (73000)

RADIO TOUR

Les informations course sont émises sur la fréquence « radio-Course » 157.550

DEPANNAGE

Le dépannage sera assuré par l'organisation avec deux voitures neutres. L'épreuve se déroulant en priorité par équipes, le changement de roues et de matériel entre équipières est autorisé. L'ordre des voitures pour le dépannage sera établi à l'issue de la réunion des directeurs sportifs.

PRIX

La liste des prix est décrite dans le guide technique.

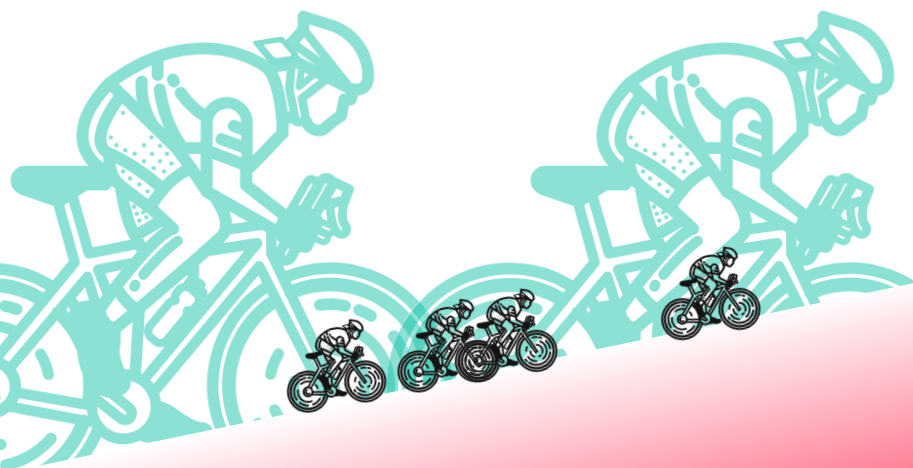
CONTROLE ANTIDOPAGE

Les opérations du contrôle antidopage s'effectuent, sous l'autorité de la FFC et des Officiels désignés, dans le lieu dédié à cet effet sur le site de la Permanence.

ARBITRES

Président du Jury :
Arbitre 1 :
Arbitre 2 :

Juge à l'arrivée :
Responsable Informatique :



PALMARES

| Année | 1ère | 2ème | 3ème |
|-------|----------------------------|----------------------------|-----------------------|
| 2018 | Manon SOUYRIS Fra | Thi That NGUYEN Viet | Evita MUZIC Fra |
| 2017 | Anabelle DREVILLE Fra | Séverine ERAUD Fra | Ophélie FENARD Fra |
| 2016 | Marjolaine BAZIN Fra | Juliette LABOUS Fra | Daniela REIS Por |
| 2015 | Manon SOUYRIS Fra | Amélie RIVAT Fra | Soraya PALADIN Fra |
| 2014 | Amélie RIVAT Fra | Sophie CREUX Fra | Marion SICOT Fra |
| 2013 | Nicole HANSELMANN Sui | Steffi JAMONEAU Fra | Elodie HEGOBURU Fra |
| 2012 | Alexia MUFFAT Fra | Elodie HEGOBURU Fra | Béatrice THOMAS Fra |
| 2011 | Sophie CREUX Fra | Elodie HEGOBURU Fra | Edwige PITEL Fra |
| 2010 | Sophie CREUX Fra | Edwige PITEL Fra | Martina RUZICKOVA Tch |
| 2009 | Modesta VZESNIAUSKAITE Lit | Noemi CANTEL Ita | Nicole BRANDLI Sui |
| 2008 | Sophie CREUX Fra | Modesta VZESNIAUSKAITE Lit | Anna ZUGNO Ita |
| 2007 | Magali MOCQUERY Fra | Fanny RIBEROT Fra | Maaris MEIER Est |
| 2006 | Magali MOCQUERY Fra | Sophie CREUX Fra | Sylvie RIEDLE Fra |
| 2005 | Sophie CREUX Fra | Fanny RIBEROT Fra | Alna BURATO Fra |
| 2004 | Melisa HOLT Nzl | Jeannie LONGO Fra | Marina JAUNATRE Fra |
| 2003 | Sophie CREUX Fra | Jeannie LONGO Fra | Virginie MOINARD Fra |

PRIX

610€ / 20

| | | | | |
|---|------|-----|-----|-----|
| | 1 | 2 | 3 | 4 |
| | 122€ | 91€ | 73€ | 61€ |
| | 5 | 6 | 7 | 8 |
| S | 49€ | 43€ | 34€ | 27€ |
| C | | | | |
| R | 9 | 10 | 11 | 12 |
| A | 18€ | 12€ | 11€ | 9€ |
| T | | | | |
| C | | | | |
| H | 13 | 14 | 15 | 16 |
| | 9€ | 9€ | 8€ | 8€ |
| | | | | |
| | 17 | 18 | 19 | 20 |
| | 7€ | 7€ | 6€ | 6€ |

RENSEIGNEMENTS & ENGAGEMENTS

Patrice PION

organisation@toursavoieimontblanc.com

06 15 11 26 38

Zoé SOULLARD

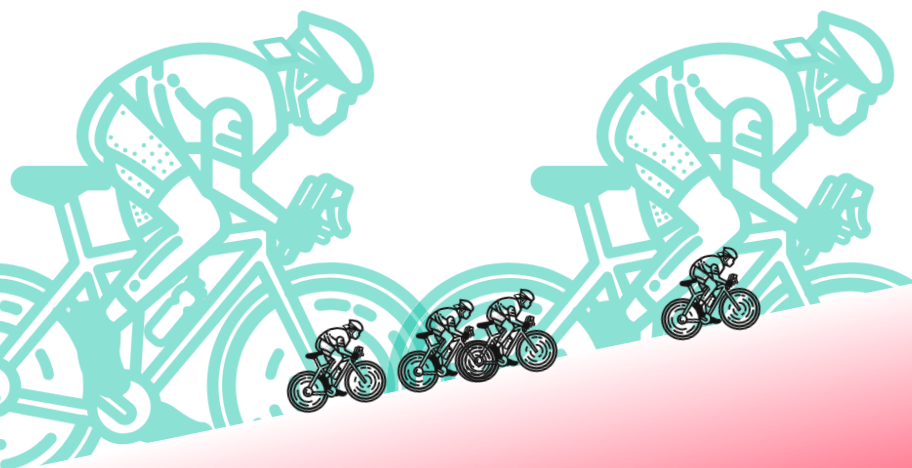
organisation@chamberycyclisme.com

06 27 22 73 89

Chambéry Cyclisme Organisation

211, Chemin des Ecureuils - 73000 CHAMBERY

Tel : 09 51 21 64 09



HOTELS A PROXIMITE

~ 1 km

BRIT' HOTEL **

1860, Av. des Landiers
73000 CHAMBERY
04 79 84 54 44
chambery@brithotel.fr
www.brithotel-chambery.com

~ 2 km

F1 Chambéry Nord *

Rue Paul Gidon
Lot. SAS
73000 CHAMBERY LA MOTTE SERVOLEX
08 91 70 52 12
www.hotelf1.com

IBIS Chambéry ***

100, Rue Eugène Ducretet
73000 CHAMBERY
04 79 69 28 36
h0609@accor.com
www.ibis.com

CAMPANILE ***

30, Rue François Pollet
ZAC de l'Erier
73000 CHAMBERY
04 79 25 98 98
chambery@campanile.fr
www.campanile-chambery.fr

BEST WESTERN Alexander Park ****

51, Rue Alexander Fleming
73000 CHAMBERY
04 79 68 60 00
reservation@alexanderpark.fr
www.alexanderpark.fr

~ 5 km

IBIS STYLES Gare ***

154, Rue Sommeiller
73000 CHAMBERY
04 79 62 37 26
h9541@accor.com
www.ibis.com

~ 3 km

IBIS BUDGET Centre Ville **

391, Av. Alsace Lorraine
73000 CHAMBERY
08 92 68 31 73
h2548@accor.com
www.ibis.com

