

BRETAGNE ⁸³

TOUR DE BELLE-ISLE EN TERRE

KREIZ BREIZH ELITES FÉMININ

Course cycliste
internationale féminine UCI

Jeudi 26 Juillet 2018

La Vallée des Saints - Belle-Isle en Terre (125.8 km)

Entrée Gratuite
7 passages sur la ligne

www.sitekbe.com



ROAD BOOK - KREIZ BREIZH ELITES FÉMININ

NOM DES DIFFÉRENTS RESPONSABLES DE L'ORGANISATION

Fonction	Nom	Téléphone
Président, Responsable environnement	Alain BANIEL	06 81 20 44 05, 06 72 81 60 49
Responsable logistique	Alain HELLOUVRY	07 60 09 10 13
Chauffeurs	Jean Marc ROBIN	06 07 62 72 38
Trésorier, Protocole	Yvon CADOUPELLAN	06 98 22 60 89
Secrétariat	Nathalie LANDRON	06 99 28 24 90
Organisation signaleurs	François LE MARREC	06 73 68 38 68
Protocole	Dominique PARISCOAT	06 89 73 26 26
Protocole	Marie-France JAUVIN	06 71 15 17 61
Accueil Coureurs	Vanessa GUNNING / Nicole LE GOUARD	07 81 13 72 24 / 06 85 47 93 64
Organisation restauration	Nelly BANIEL	06 62 23 27 75
Photographe	Gurvan SEVENOU	06 35 31 44 73
Placement véhicules départ-arrivée	Claude LE VERT	06 45 25 64 87
Caravane	Gilbert LE GOUARD, Jean-Claude ROBIN, Michel MONCHAUX	06 45 17 92 69
Evènementiel	Stéphanie LE BRAS	06 59 06 48 53
Sécurité course	Jacques LE PROVOST	06 85 51 92 16
Communication	Laurent BANIEL	06 82 06 83 60
Responsable invités	André LE GUEN	06 32 41 34 53
Banderoles	Alain HELLOUVRY	07 60 09 10 13
Interprète	Carol SZEWCZYK	06 33 26 23 33
Presse / Diffusion des résultats	Benoît LARROQUE	07 81 78 20 18
Fléchage	Alain VAILLANT	06 73 36 92 45
Responsable voiture balai	Nicolas GARVENES	06 68 38 77 65
Responsables rando KBE	Carol et Colin GODFREY	06 33 26 23 33 / 07 89 08 72 32
Régulateur moto	Sébastien LE STRAT	06 47 74 65 78

ORGANISATION LOGISTIQUE

Fléchage	Bénévoles
Dépannage Neutre	Voitures 1, 2, 3 : VITTA
Liaison Radio	Radio Tour 157.550 MHz
Défléchage	Interflora Callac
Banderoles	Alain HELLOUVRY
Sécurité	Jacques LE PROVOST

SERVICE MÉDICAL

Médecin - Dr LE BARS	06 70 99 31 10 06 88 85 55 57
Assistant Médecin	Daniel LEROY
Ambulance / Infirmiers	Protection Civile
Centre Hospitalier de Guingamp	17 rue de l'arvor 22205 PABU 02 96 44 56 56

ACCUEIL DES ÉQUIPES

Les enveloppes seront distribuées de **à 9h site de la Vallée des Saints 22160 CARNOET**. La récupération des plaques de cadre, des badges (responsable d'équipe), des dossards et des transpondeurs avec le chèque de caution se fera à l'issue du passage sur la ligne d'arrivée au car photo finish.

GESTION INFORMATIQUE ET PHOTO FINISH : STS SPORT

STS SPORT - stsport.fr

Jean Pierre Audard : 06 80 37 45 20 / Frédéric Lafargue : 06 18 01 19 07

Les résultats sont saisis en informatique, après validation de ceux-ci par le président de jury, la juge à l'arrivée et les autres commissaires. Les résultats et photos seront placés sur le site Internet du KBE : www.sitekbe.com

RÈGLEMENT DU KBE FÉMININ 2018

ARTICLE 1. ORGANISATION

Le **Tour de Belle Isle en Terre KBE Féminin** est organisé par l'Association **Les Amis du Vélo du Pays de Belle Isle en Terre** sous les règlements de l'Union Cycliste Internationale. Il se déroule le **26 juillet 2018**.

ARTICLE 2. PARTICIPATION

Le **Tour de Belle Isle en Terre KBE Féminin** est ouvert aux équipes continentales professionnelles UCI du pays, équipes continentales UCI, équipes nationales, équipes régionales et de club suivant l'article 2.1.005 du règlement UCI. Elle est inscrite au **calendrier UCI EUROPE TOUR**. Les équipes seront composées de **5 à 7 coureurs**.

ARTICLE 3. CLASSEMENT U.C.I.

L'épreuve est classée en **classe 1.2** et attribue, conformément au règlement UCI, article 2.10.008, pour le classement individuel U.C.I.

40, 30,25, 20,15, 10, 5, 3, 3, 3 points aux 10 premiers coureurs du classement général final.

ARTICLE 4. PERMANENCE

La permanence d'accueil se déroule le **Judi 26 juillet 2018 à partir de 9h sur le site « La vallée des Saints » à Quénéquillec 22160 Carnoet**.

La **confirmation des partants** et le retrait des dossards par les responsables d'équipes licenciés se fait le **Judi 26 juillet 2018 à partir de 9h sur le site « La vallée des Saints »**.

La **réunion des directeurs sportifs**, organisée suivant l'article 1.2.087 du règlement UCI, en présence des membres du collège des commissaires, est fixée à **11h00 le jeudi 26 Juillet 2018**, et aura lieu dans la salle de réunion « administration course » site « La vallée des Saints » Quénéquillec 22160 Carnoet

LA PRESENTATION DES EQUIPES SE FERA SUR CE LIEU, A 11h30 sur le podium DEPART PRESENCE OBLIGATOIRE.

ARTICLE 5. RADIOTOUR

Les informations courses sont émises sur la **fréquence «RadioTour» de 157.550**, et assurées par la société « VITTA ».

ARTICLE 6 ASSISTANCE TECHNIQUE

Les services d'assistance neutre est assuré par la **Société « VITTA »** au moyen de **3 véhicules neutres**.

ARTICLE 7. INCIDENTS COURSE

En cas de chute, de crevaison ou d'incident dûment constaté, dans les trois derniers kilomètres, le ou les coureurs accidenté(s) sont crédité(s) du temps du ou des coureurs en compagnie du ou desquels, il(s) se trouva(ient) au moment de l'accident. Son ou leur classement sera celui du franchissement de la ligne d'arrivée.

Si à la suite d'une chute après le passage, dans les trois derniers kilomètres, un coureur est dans l'impossibilité de franchir la ligne d'arrivée, il sera classé à la dernière place de l'étape et crédité du temps du ou des coureurs en compagnie du ou desquels, ils se trouvaient au moment de l'accident.

ARTICLE 8. DÉLAI D'ARRIVÉE

Ils sont fixés à 12% pour les étapes en ligne.

Conformément à l'article 2.6.032, le collège des commissaires peut prolonger les délais d'arrivée après consultation de l'organisateur.

ARTICLE 9 CLASSEMENTS

- 1- Classements « Scratch » de l'épreuve
- 2- Classement « Espoirs » (19/22ans) de l'épreuve
- 3- Classement « Meilleur Grimpeur »
- 4- Classement « Sprint »

ARTICLE 10 : PROTOCOLE :

Conformément à l'article 1.2.112 du règlement UCI, les coureurs doivent se présenter en tenue de compétition, quotidiennement au protocole.

Doivent se présenter au protocole à l'arrivée de chaque étape :

- Les trois premières de la course
- La meilleure jeune
- La meilleure bretonne
- Les vainqueurs des classements « grimpeur » et « Sprint »

ARTICLE 11. CONTRÔLE ANTIDOPAGE

Le contrôle antidopage de l'UCI s'applique intégralement à la présente épreuve. En outre la législation antidopage française s'applique conformément aux dispositions de la loi française.

Le contrôle antidopage a lieu dans : Camion « contrôle Antidopage » sur la ligne d'arrivée.

ARTICLE 12. PÉNALITÉS

Le barème des pénalités de l'U.C.I. est seul applicable.

L'ORGANISATION DÉGAGE TOUTE RESPONSABILITÉ SI CES CONSIGNES NE SONT PAS RESPECTÉES.

JURY DES COMMISSAIRES

Fonction	Nom	Téléphone
Président de Jury	SMEYERS Ludo	00 32 13 66 82 47
Commissaire 1	BOTTON Jacky	06 80 18 80 81
Commissaire 2	HUARD Roger	06 58 56 07 81
Juge à l'arrivée	GARNIER Morgane	06 48 91 57 30
Commissaires Moto 1	GODIN Claude	06 84 60 30 18
Commissaires Moto 2	GUIOSE Marc	06 96 97 04 64

SÉCURITÉ MOTO

18 motards Sécurité (FAMS)

Président FAMS : Bruno Rivière - 06 25 64 82 56

INFORMATION COURSE

Speaker radio course : LARROQUE B./ 07 81 78 20 18

Moto Info : RIMERE Bruno / 06 25 64 82 56

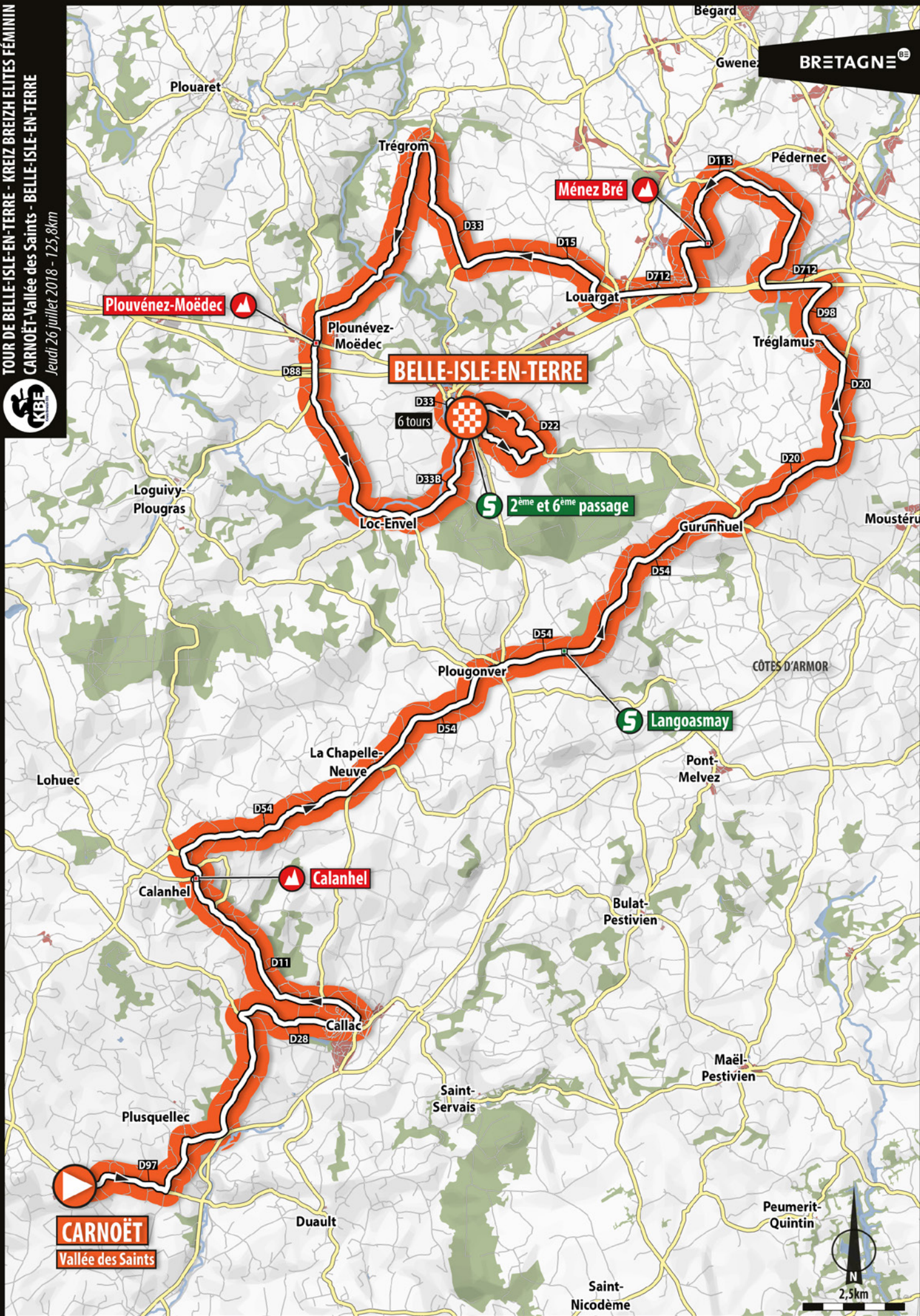
Moto Ardoisier : Solenne LE MEHAUTE / 06 88 76 57 46

ANIMATION

Fonction	Nom
Animateur podium	Grégory PELLEAU
Speaker Moto	Eric JÉGO
Car Podium Commissaire	ROLLAND
Car Podium Animation	BOURHIS Cyril, ROLLAND
Structures Gonflables	Conseil Régional de Bretagne , Conseil Général du Morbihan et du Finistère
Car Presse	Crédit Mutuel de Bretagne

PARCOURS KREIZ BREIZH ELITES FÉMININ 2018

TOUR DE BELLE-ISLE-EN-TERRE - KREIZ BREIZH ELITES FÉMININ
CARNOËT-Vallée des Saints - BELLE-ISLE-EN-TERRE
Jeudi 26 juillet 2018 - 125,8km

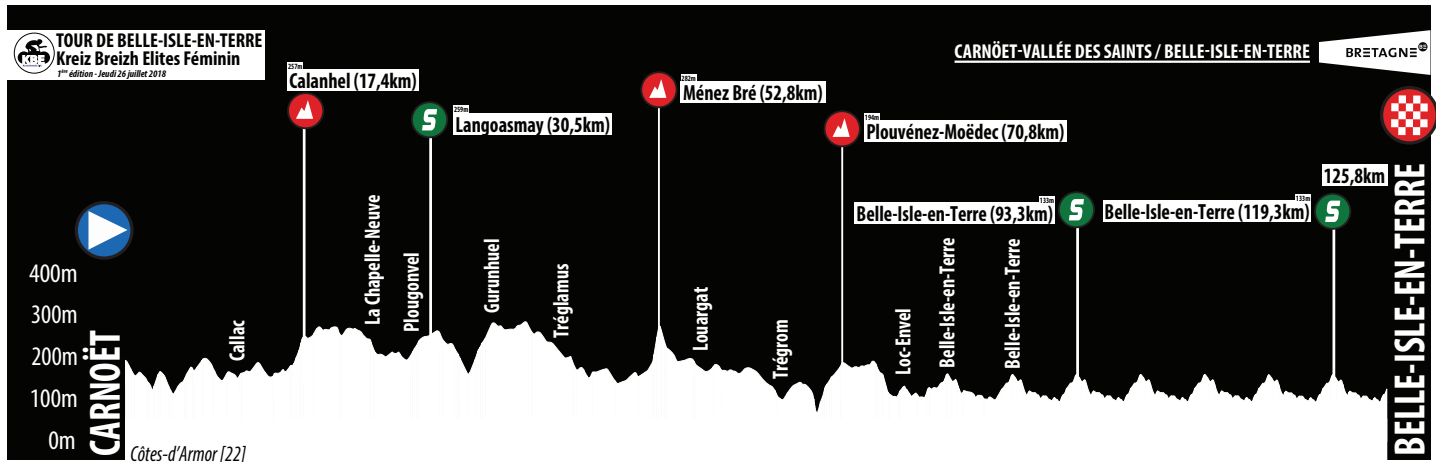


BRETAGNE

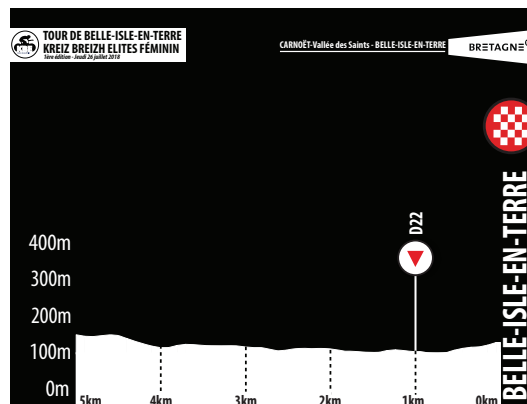
BELLE-ISLE-EN-TERRE

CARNOËT
Vallée des Saints

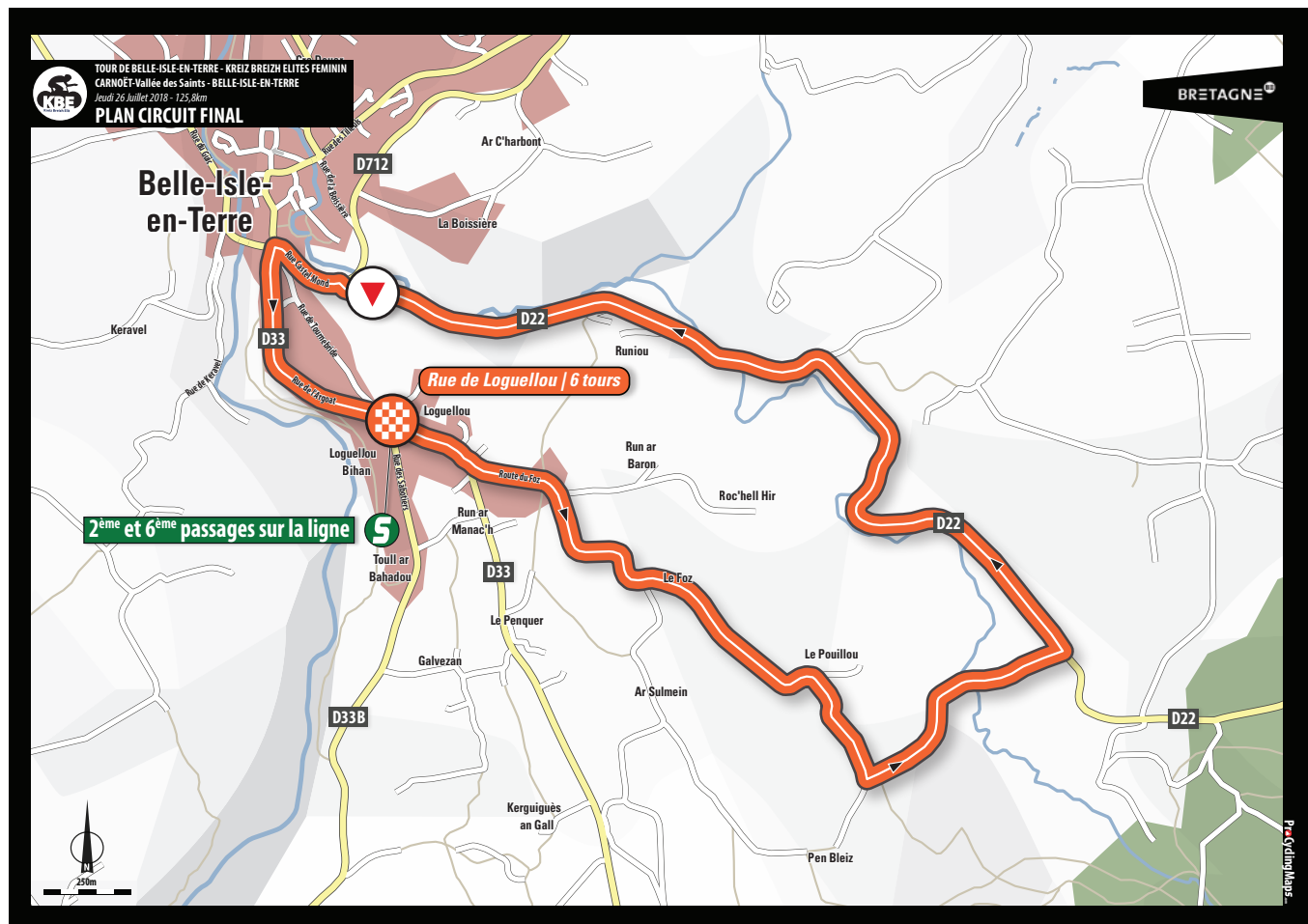
PROFIL



DERNIERS KILOMÈTRES



CARTE CIRCUIT D'ARRIVÉE



TOUR DE BELLE ISLE EN TERRE – KBE FEMININ 125,8 KM LE JEUDI 26 JUILLET 2018

Signatures : 11 h – 12 h Site de La Vallée des Saints – 22160 CARNOET

Véhicules Assistance : Départ 12 h 20 – Départ Fictif : 12 h 50 – VALLEE DES SAINTS

Km		Indications	Itinéraire	Route s	Horaires		
Fait	Restan †	2.4 km	DEPART FICTIF SITE DE LA VALLE DES SAINTS- CARNOET		36 Km/ h	38 Km/ h	40 Km/ h
0,0	125,8	DEPART ↑	DEPART LANCE CROISEMENT APRES CIMETIERE	D97	13:00	13:00	13:00
0,2	125,6	DANGER ▲↑	RALENTISSEUR TOUT DROIT	D97	13:00	13:00	13:00
0,3	125,5	↑	Panneau Sortie CARNOET	D97	13:00	13:00	13:00
0,4	125,4	DANGER ▲↑	Haricot Central TOUT DROIT	D97	13:00	13:00	13:00
2,2	123,6	↖▲	A GAUCHE Direction PLUSQUELLEC	NC	13:04	13:04	13:04
3,3	122,5	↖	A GAUCHE	NC	13:06	13:06	13:05
3,8	122,0	↗	A DROITE DIRECTION CALLAC	D99	13:07	13:07	13:06
4,2	121,6	DANGER ▲↑	DESCENTE DANGEUREUSE	D99	13:08	13:07	13:07
4,5	121,3	↖▲	A GAUCHE	NC	13:08	13:08	13:07
4,8	121,0	↖▲	A GAUCHE DIRECTION Village KERPOLIN	NC	13:09	13:08	13:08
8,1	117,7	↗	A DROITE DIRECTION Village KERBOUZARD	D28	13:14	13:13	13:13
9,8	116,0	↗	A DROITE	D28	13:17	13:16	13:15
10,6	115,2	↑	Panneau Entrée CALLAC	D28	13:18	13:17	13:16
11,1	114,7	↑	TOUT DROIT	EV	13:19	13:18	13:17
11,3	114,5	↖	A GAUCHE DIRECTION LANNION	EV	13:19	13:18	13:17
11,6	114,2	↖	A GAUCHE	D11	13:20	13:19	13:18
12,4	113,4	↑	TOUT DROIT Direction CALANHEL	D11	13:21	13:20	13:19
12,7	113,1	↑	Panneau Sortie CALLAC TOUT DROIT	D11	13:22	13:21	13:20
16,4	109,4	DANGER ▲↖	A GAUCHE DIRECTION CALANHEL	NC	13:28	13:26	13:25
17,3	108,5	↑	Panneau Entrée CALANHEL	NC	13:29	13:28	13:26
17,4	108,4	↑	MG 1 DEVANT LA MAIRIE	NC	13:30	13:28	13:27
17,5	108,3	↖	A GAUCHE	NC	13:30	13:28	13:27
17,6	108,2	↗	A DROITE vers CALLAC	D42	13:30	13:28	13:27
17,8	108,0	↑	Panneau Sortie CALANHEL	D42	13:30	13:29	13:27
18,0	107,8	↖	A GAUCHE Direction LOGUIVY PLOUGRAS	D11	13:31	13:29	13:28
18,6	107,2	↗	A DROITE Direction LA CHAPELLE NEUVE	D54	13:32	13:30	13:28
20,8	105,0	↖	A GAUCHE	D54	13:35	13:33	13:32
23,4	102,4	↑	TOUT DROIT	D54	13:40	13:37	13:36
24,1	101,7	↑▲↘	Entrée LA CHAPELLE NEUVE - RETRECISSEMENT	D54	13:41	13:39	13:37
24,3	101,5	↑	TOUT DROIT	D54	13:41	13:39	13:37
24,7	101,1	↑▲↘	Sortie LA CHAPELLE NEUVE - RETRECISSEMENT	D54	13:42	13:40	13:38
28,0	97,8	↗	A DROITE	D54	13:47	13:45	13:43
28,2	97,6	↑	Entrée PLOUGONVER	D54	13:48	13:45	13:43
28,6	97,2	↖↗	A GAUCHE PUIS DROITE DIRECTION BELLE ISLE EN TERRE	D54	13:48	13:46	13:43
28,7	97,1	↗	A DROITE DIRECTION GURUNHEL	D54	13:48	13:46	13:44
28,9	96,9	↑	Sortie PLOUGONVER	D54	13:49	13:46	13:44
30,5	95,3	↑SP 1	SPRINT 1	D54	13:51	13:49	13:46
31,0	94,8	↖	A GAUCHE vers Chapelle Saint Tugdual	D54	13:52	13:49	13:47
31,9	93,9	↗	A DROITE	D54	13:54	13:51	13:48
36,2	89,6	↑	Panneau Entrée GURUNUHEL	D54	14:01	13:58	13:55
36,5	89,3	↖	A GAUCHE Direction TREGLAMUS	D20	14:01	13:58	13:55
36,8	89,0	↑	Panneau Sortie GURUNUHEL	D20	14:02	13:59	13:56
39,6	86,2	↖	A GAUCHE	D20	14:07	14:03	14:00
41,7	84,1	↑	TOUT DROIT	D20	14:10	14:06	14:03
42,1	83,7	↖O	ILOT CENTRAL A GAUCHE Vers TREGLAMUS	D20	14:11	14:07	14:04
42,4	83,4	↑	TOUT DROIT	D20	14:11	14:07	14:04
42,7	83,1	↑	Panneau Entrée TREGLAMUS	D20	14:12	14:08	14:05
42,8	83,0	↖ ATTENTION	A GAUCHE VERS MAIRIE	ev	14:12	14:08	14:05
43,1	82,7	↗	A DROITE AU STOP DIRECTION LOUARGAT	D98	14:12	14:09	14:05
43,4	82,4	↑	Panneau Sortie TREGLAMUS	D98	14:13	14:09	14:06
44,7	81,1	↖	AU CEDER LE PASSAGE A GAUCHE DIRECTION LOUARGAT	D712	14:15	14:11	14:08
46,3	79,5	↗▲ DANGER	A DROITE DIRECTION PEDERNNEC	NC	14:18	14:14	14:10
46,4	79,4	↓	PASSAGE AU DESSUS DE LA RN 12	NC	14:18	14:14	14:10
48,5	77,3	↖▲DANGER	A GAUCHE AVANT LE PASSAGE A NIVEAU	NC	14:21	14:17	14:13
48,7	77,1	↑	TOUT DROIT	NC	14:22	14:17	14:14

49,3	76,5	↑	TOUT DROIT	NC	14:23	14:18	14:14
49,4	76,4	↗▲	A DROITE DIRECTION LA GARE	NC	14:23	14:19	14:15
50,0	75,8	↑	Village LES FONTAINES TOUT DROIT	NC	14:24	14:19	14:16
50,1	75,7	↗	A DROITE	NC	14:24	14:20	14:16
50,2	75,6	↑	TOUT DROIT	NC	14:24	14:20	14:16
50,7	75,1	↖	A GAUCHE	NC	14:25	14:21	14:17
51,0	74,8	↖	A GAUCHE	NC	14:26	14:21	14:17
51,1	74,7	↑	TOUT DROIT	NC	14:26	14:21	14:17
51,7	74,1	↖ DANGER	Village KERHUELA GAUCHE Direction MENEZ BRE	NC	14:27	14:22	14:18
52,1	73,7	↖	GAUCHE Direction MENEZ BRE	NC	14:27	14:23	14:19
52,8	73,0	↑ MG 2	MENEZ BRE MG 2	NC	14:29	14:24	14:20
52,8	73,0	↗	A DROITE	NC	14:29	14:24	14:20
53,0	72,8	↑▲DANGER	DESCENTE DANGEREUSE SUR 700 METRES	NC	14:29	14:24	14:20
53,5	72,3	↖▲	A GAUCHE DIRECTION LOUARGAT	NC	14:30	14:25	14:21
54,7	71,1	↗	A DROITE Au céder le passage	D712	14:32	14:27	14:23
55,4	70,4	↑	Panneau Entrée LOUARGAT	D712	14:33	14:28	14:24
56,3	69,5	○↑	AU ROND POINT TOUT DROIT 2 ^{ème} Sortie	D712	14:34	14:29	14:25
56,3	69,5	↑▲	TERRE PLEIN CENTRAL	D712	14:34	14:29	14:25
56,7	69,1	↑	TOUT DROIT	D712	14:35	14:30	14:26
57,1	68,7	↗	A DROITE DIRECTION TREGOM - Déviation POIDS LOURDS	NC	14:36	14:31	14:26
57,8	68,0	↖	A GAUCHE DIRECTION TREGROM	D15	14:37	14:32	14:27
58,4	67,4	↑	TOUT DROIT	D15	14:38	14:33	14:28
60,1	65,7	↑	TOUT DROIT	D33	14:41	14:35	14:31
61,4	64,4	↗	A DROITE DIRECTION TREGROM	D33	14:43	14:37	14:33
63,1	62,7	↗	A DROITE DIRECTION TREGROM	D33	14:46	14:40	14:35
64,5	61,3	↑	Panneau Entrée TREGROM	D33	14:48	14:42	14:37
64,8	61,0	↖	A GAUCHE Direction PLOUNEVEZ MOEDEC	C1	14:49	14:43	14:38
65,0	60,8	↑	Panneau Sortie TREGROM	C1	14:49	14:43	14:38
65,7	60,1	↑	TOUT DROIT	C1	14:50	14:44	14:39
66,3	59,5	↑	TOUT DROIT	C1	14:51	14:45	14:40
67,7	58,1	↑▲	DESCENTE DANGEREUSE	C1	14:53	14:47	14:42
68,4	57,4	↑	TOUT DROIT	C1	14:55	14:49	14:43
70,4	55,4	↖	A GAUCHE Direction PLOUNEVEZ MOEDEC	C1	14:58	14:52	14:46
70,5	55,3	↑	Panneau Entrée PLOUNEVEZ MOEDEC	C1	14:58	14:52	14:46
70,8	55,0	↑	MG 3	D88	14:59	14:52	14:47
71,1	54,7	○↑	AU ROND POINT TOUT DROIT DIRECTION LOC ENVEL	D88	14:59	14:53	14:47
71,6	54,2	↑	Panneau Sortie PLOUNEVEZ MOEDEC	C1	15:00	14:54	14:48
71,8	54,0	↑↓	PASSAGE AU DESSUS DE LA 4 VOIES	D88	15:00	14:54	14:48
72,5	53,3	↖▲	A GAUCHE DIRECTION LOC ENVEL -	NC	15:01	14:55	14:49
73,4	52,4	↑	TOUT DROIT	NC	15:03	14:56	14:51
74,6	51,2	↑	AU CEDER LE PASSAGE TOUT DROIT	NC	15:05	14:58	14:52
75,0	50,8	↑▲	DESCENTE DANGEREUSE	NC	15:06	14:59	14:53
76,0	49,8	↑	TOUT DROIT	NC	15:07	15:01	14:55
76,3	49,5	↑▲	PONT ETROIT	NC	15:08	15:01	14:55
76,9	48,9	↑	Panneau Entrée LOC ENVEL	NC	15:09	15:02	14:56
77,0	48,8	↑▲	RALENTISSEUR	NC	15:09	15:02	14:56
77,0	48,8	↖	A GAUCHE DIRECTION BELLE ISLE EN TERRE	D33B	15:09	15:02	14:56
77,2	48,6	↑	Panneau Sortie LOC ENVEL	D33B	15:09	15:02	14:56
80,3	45,5	↗	AU STOP A DROITE ENTREE SUR LE CIRCUIT	D33	15:14	15:07	15:01
86,8	39,0		Premier Passage sur la Ligne 6 TOURS DE 6.5 KMS	Ev	15:25	15:18	15:11
93,3	32,5		Deuxième Passage SPRINT 2	Ev	15:36	15:28	15:20
99,8	26,0		Troisième Passage	Ev	15:47	15:38	15:30
106,3	19,5		Quatrième Passage	Ev	15:58	15:48	15:40
112,8	13,0		Cinquième Passage	Ev	16:09	15:59	15:50
119,3	6,5		Sixième Passage SPRINT 3	Ev	16:19	16:09	15:59
125,8	0,0	ARRIVEE	Au Septième Passage	Ev	16:30	16:19	16:09

Les résultats seront distribués après validation par le collège des commissaires de courses

↑ TOUT DROIT ↗ A DROITE ↖ A GAUCHE ∞ RETRECISSEMENT ◇ ÎLOT CENTRAL
 ◇ ÎLOT DIRECTIONNEL ○ GIRATOIRE ▲ RALENTISSEUR ↓ PASSAGE DESSUS † PASSAGE DESSOUS
 † VIRAGE EN EPINGLE A DROITE † VIRAGE EN EPINGLE A GAUCHE

LES POINTS DANGEREUX SONT EN JAUNE

LES SPRINTS (3) SONT EN VERT - LES MEILLEURS GRIMPEURS SONT EN ROUGE (3)

LES ENTREES ET SORTIE DE VILLAGES SONT EN BLEU CIEL