

## Dimanche 10 juin 2018

### 37<sup>e</sup> TROPHÉE SEBACO JUNIORS



Epreuve comptant pour le  
**TROPHÉE CRÉDIT AGRICOLE MOZAÏC JUNIOR**  
COMITÉ DE BRETAGNE DE CYCLISME

**Course Nationale Juniors 1<sup>ère</sup> et 2<sup>e</sup> année**

9<sup>h</sup> : contre la montre individuel 6 km

14<sup>h</sup>30 : course en ligne 110 km  
dont 6 tours Vallée Blanche

Epreuve FFC classe 1-14



Photo : Alain Vermelen

Contrôle technique :



Vainqueur Trophée Sebaco 2017 :  
LE PENNEC Guérand - U.C. Alréenne

Trophée du  
vainqueur



#### Palmarès (CLM + Course en ligne)

- 2005 GALLOPIN Tony (FRA) - VS Etampes
- 2006 VIGNES Anthony (FRA) - VS Quimper
- 2007 TAILLEFER Fabien (FRA) - Comité Calvados
- 2008 TORTELIER Etienne (FRA) - Super Sport 35
- 2009 SAUX Anthony (FRA) - UC Briochine
- 2010 LE GAC Olivier (FRA) - VS Plabennec
- 2011 LE GAC Olivier (FRA) - VS Plabennec
- 2012 MC CORMICK Hayden (NZ) - Vorsolar
- 2013 MADOUAS Valentin (FRA) - Bic 2000
- 2014 MADOUAS Valentin (FRA) - Bic 2000
- 2015 BURGAUDEAU Mathieu (FRA) - Sel. Vendée
- 2016 DRANSART Maxime (FRA) - T. Pays de Dinan
- 2017 LE PENNEC Guérand (FRA) - U.C. Alréenne

## COURSE D'ATTENTE CADETS

### Finale Régionale Trophée Crédit Agricole

### Comité de Bretagne de Cyclisme

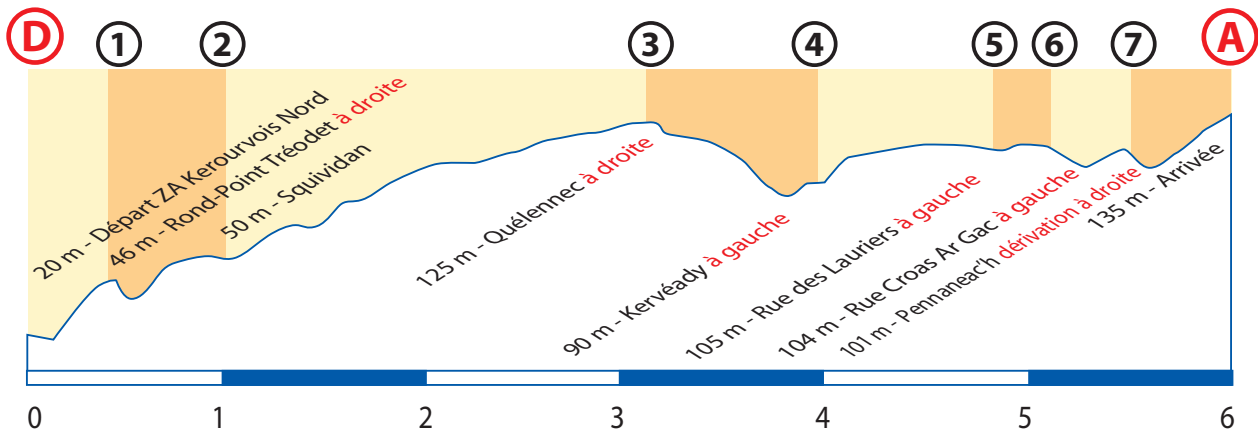
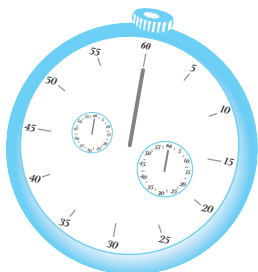
Email : [lavalleeblanche@sebaco.fr](mailto:lavalleeblanche@sebaco.fr)

# 1<sup>ère</sup> ÉTAPE

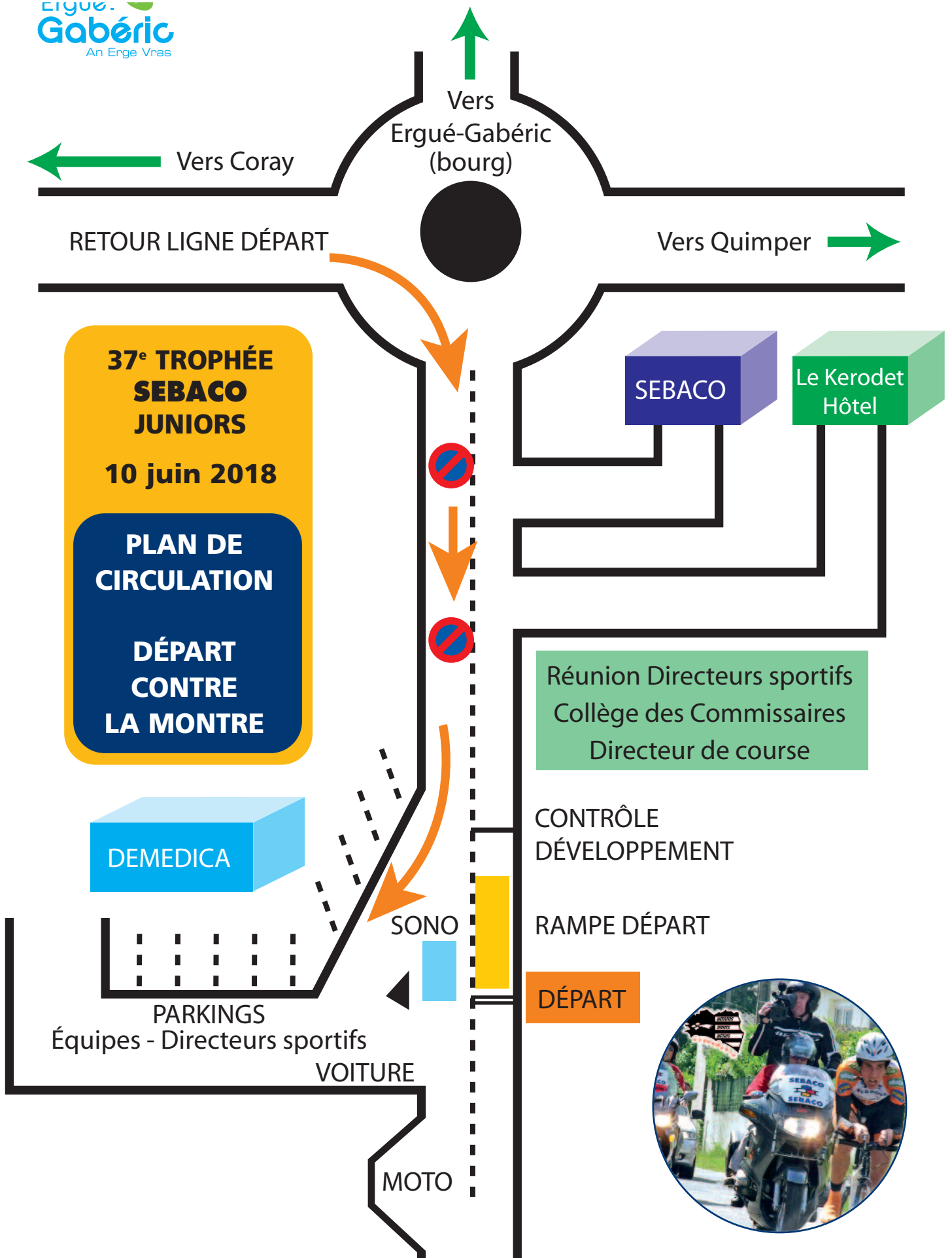
## Dimanche 10 juin 2018

Contre la montre  
individuel

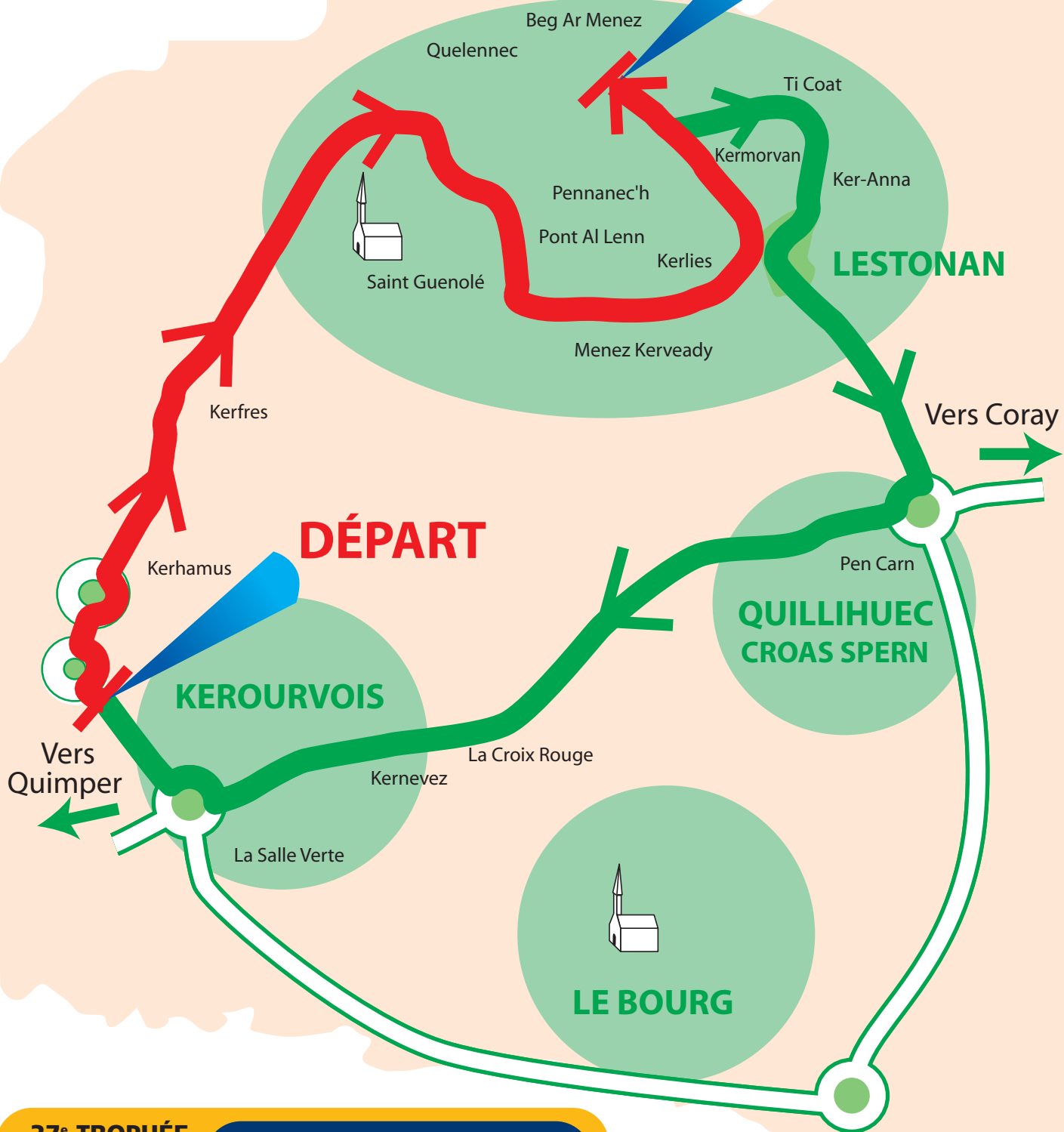
matin (9h)



Départ : ZA Kerourvois Nord - Le Rouillen - **SEBACO**.  
Arrivée : Rue de Croas ar Gac - Lestonan, arrivée course en ligne de l'après-midi.



**ARRIVÉE**



**DÉPART**

**37<sup>e</sup> TROPHÉE  
SEBACO  
JUNIORS  
10 juin 2018**

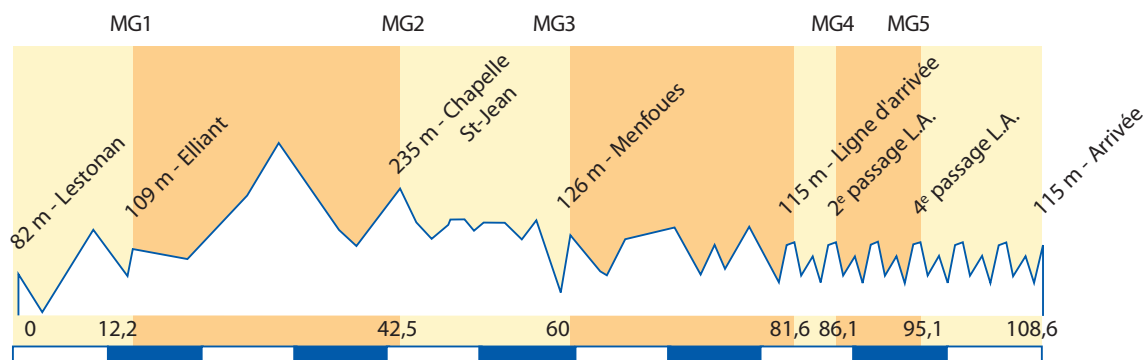
**CIRCUIT C.L.M.**  
**RETOUR AU DÉPART**

# 2<sup>e</sup> ÉTAPE

**TROPHÉE SEBACO  
JUNIORS  
"VALLÉE BLANCHE"**

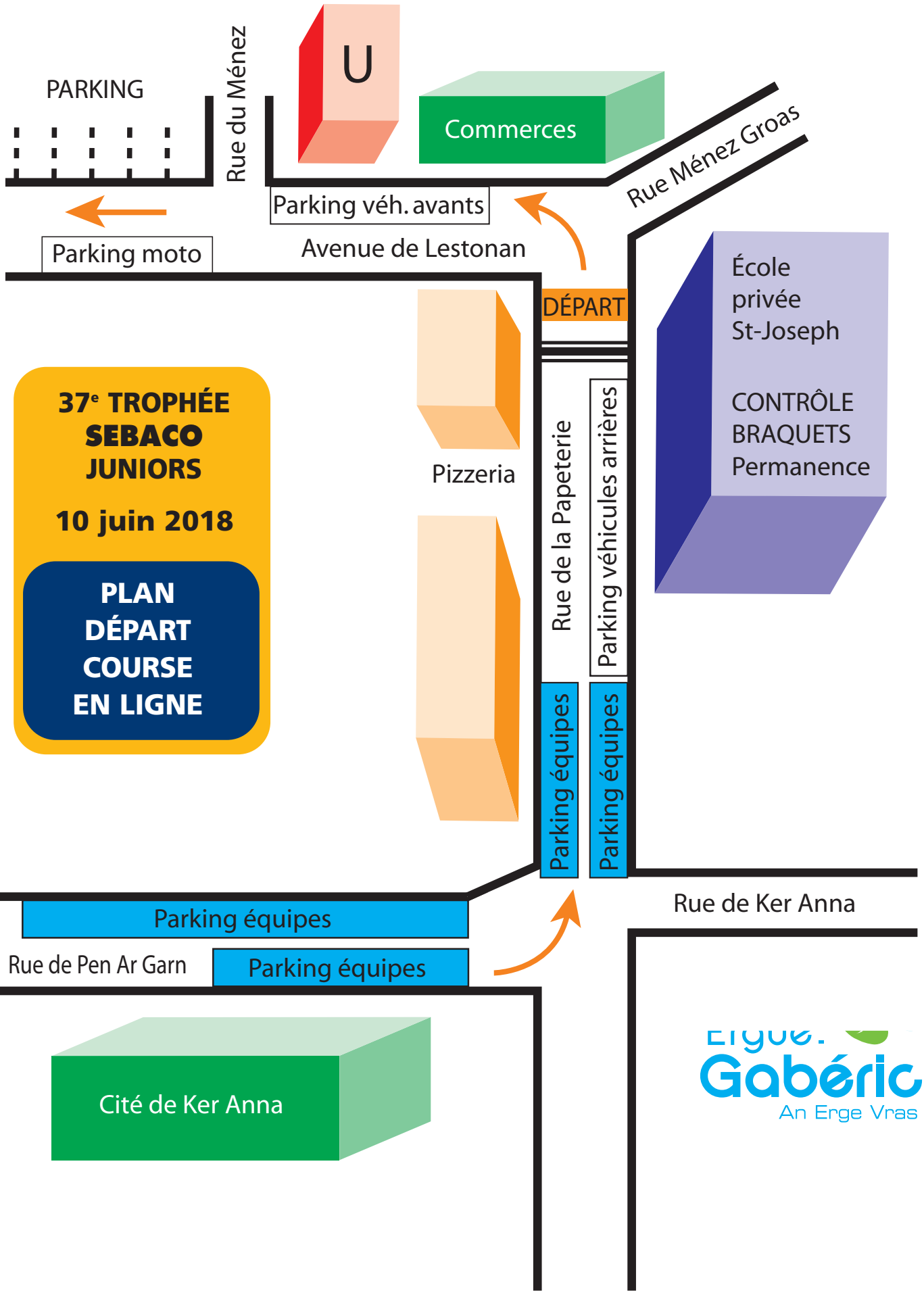
**Dimanche 10 juin 2018  
Après-midi (14h30)**

| Kilomètres<br>A parcourir | Parcours | Itinéraire  | Heure de passage<br>Moyennes / h course |       |       |
|---------------------------|----------|---|---|-------|-------|
|                           |          |   | 40 km                                   | 38 km | 36 km |
|                           |          | <b>Lestonan – Départ fictif – 14H20</b>   |   |       |       |
| 111,6                     | 0,0      | <b>Croas Spenn – Départ réel</b>  | 14h30                                   | 14h30 | 14h30 |
| 111,0                     | 0,6      | St-Jouchim, rond-point VC4 à gauche   | 14h31                                   | 14h31 | 14h31 |
| 109,1                     | 2,5      | Réunic VC4/C11 à gauche   | 14h33                                   | 14h34 | 14h34 |
| 103,4                     | 8,2      | Carrefour sortie Quistinigou C11 à droite   | 14h42                                   | 14h43 | 14h44 |
| 100,8                     | 10,8     | Carrefour à droite D150 Elliant   | 14h46                                   | 14h47 | 14h48 |
| 99,9                      | 11,7     | Elliant D150  | 14h47                                   | 14h48 | 14h49 |
| 99,4                      | 12,2     | <b>Melenick Elliant – grimpeur (1)</b>  | 14h48                                   | 14h49 | 14h50 |
| 95,1                      | 16,5     | Rosporden D150  | 14h54                                   | 14h56 | 14h57 |
| 94,3                      | 17,3     | Rosporden, rond-point Jérôme Jeanes D150, direction D36   | 14h55                                   | 14h57 | 14h58 |
| 93,4                      | 18,2     | Rosporden, carrefour Rosporden/Coray, D36 à gauche  | 14h57                                   | 14h59 | 15h00 |
| 87,1                      | 24,5     | Tourch D36  | 15h06                                   | 15h08 | 15h10 |
| 83,4                      | 28,2     | Coray, direction Trégourez D36  | 15h12                                   | 15h14 | 15h17 |
| 77,0                      | 34,6     | Trégourez D36   | 15h21                                   | 15h24 | 15h27 |
| 76,3                      | 35,3     | Trégourez D36/D141, direction foire Expo à gauche   | 15h22                                   | 15h25 | 15h28 |
| 75,2                      | 36,4     | Direction Coop St-Yvi Edern à gauche  | 15h24                                   | 15h27 | 15h30 |
| 73,1                      | 38,5     | A droite direction « Kervenec »   | 15h28                                   | 15h30 | 15h34 |
| 71,6                      | 40,0     | A gauche direction « Chapelle St-Jean »   | 15h30                                   | 15h33 | 15h37 |
| 69,1                      | 42,5     | <b>« Chapelle St Jean » Edern 235 m – grimpeur (2)</b><br>• <b>Descente dangereuse fort pourcentage</b> | 15h34                                   | 15h37 | 15h41 |
| 67,7                      | 43,9     | A droite direction D72  | 15h36                                   | 15h39 | 15h43 |
| 67,5                      | 44,1     | Carrefour Roudou Floch, à gauche Edern  | 15h37                                   | 15h40 | 15h44 |
| 65,8                      | 45,8     | Edern D72   | 15h39                                   | 15h42 | 15h46 |
| 64,6                      | 47,0     | Rond-point sortie Edern, tout droit direction Landrévarzec  | 15h40                                   | 15h44 | 15h48 |
| 63,9                      | 47,7     | Briec (feu gendarmerie) tout droit, direction Landrévarzec  | 15h41                                   | 15h45 | 15h49 |
| 63,7                      | 47,9     | Rond-point (route Quimper/Briec) direction Landrévarzec   | 15h42                                   | 15h46 | 15h50 |
| 61,1                      | 49,5     | Rond-point ZI de Briec, D61 direction Landrévarzec  | 15h46                                   | 15h49 | 15h54 |
| 58,6                      | 53,0     | Landrévarzec D61/C1 à gauche – Bourg  | 15h49                                   | 15h53 | 15h58 |
| 57,5                      | 54,1     | Sortie Landrévarzec, rond-point à gauche  | 15h51                                   | 15h55 | 16h00 |
| 57,3                      | 54,3     | A gauche, direction Quilinen  | 15h52                                   | 15h56 | 16h01 |
| 56,7                      | 54,9     | Traversée Quilinen  | 15h53                                   | 15h57 | 16h02 |
| 56,5                      | 55,1     | Carrefour Quimper / Châteaulin tout droit direction Pont Quéau  | 15h53                                   | 15h57 | 16h02 |
| 55,5                      | 56,1     | A droite, direction Moulin Pont Quéau   | 15h54                                   | 15h58 | 16h03 |
| 52,9                      | 58,7     | Pont Quéau, Passage à niveau tout droit   | 15h58                                   | 16h02 | 16h08 |
| 51,6                      | 60,0     | <b>Menfoues – grimpeur (3)</b>  | 16h00                                   | 16h04 | 16h10 |
| 47,8                      | 60,8     | Garsabic, à gauche  | 16h01                                   | 16h06 | 16h11 |
| 46,8                      | 61,8     | Penfrat à droite  | 16h03                                   | 16h08 | 16h13 |
| 44,7                      | 63,9     | Traverser D770 tout droit Quimper - Châteaulin  | 16h05                                   | 16h10 | 16h15 |
| 43,5                      | 65,1     | Penity à gauche D785  | 16h08                                   | 16h13 | 16h19 |
| 40,1                      | 68,5     | Ty Ru, D785/VC16 à droite   | 16h13                                   | 16h18 | 16h24 |
| 37,3                      | 71,3     | Croas an Turc VC16/C7, vers Landudal à droite   | 16h17                                   | 16h23 | 16h29 |
| 35,6                      | 73,0     | Landudal C1/C2, vers Quimper à droite   | 16h20                                   | 16h25 | 16h32 |
| 31,8                      | 76,8     | Moncouar C2/C3 à gauche   | 16h25                                   | 16h31 | 16h38 |
|                           |          | • <b>3 passages surélevés sur 500 m</b><br>• <b>Descente avec passage intra-muros, virages serrés</b>   |   |       |       |
| 28,1                      | 80,5     | Vallée Blanche – Entrée circuit, à droite   | 16h31                                   | 16h37 | 16h44 |
| 27,0                      | 81,6     | <b>Ligne d'arrivée</b>  | 16h32                                   | 16h39 | 16h46 |
|                           |          | 6 tours de circuit de la Vallée Blanche (4,5 Km x 6 = 27 Km)<br>2 classements grimpeurs sur le circuit  |   |       |       |
| 0,0                       | 108,6    | <b>Arrivée – Vallée Blanche</b>   | 17h13                                   | 17h21 | 17h31 |



**Départ : Lestonan Arrivée : Vallée Blanche**

**E-mail : [lavalleeblanche@sebaco.fr](mailto:lavalleeblanche@sebaco.fr)**

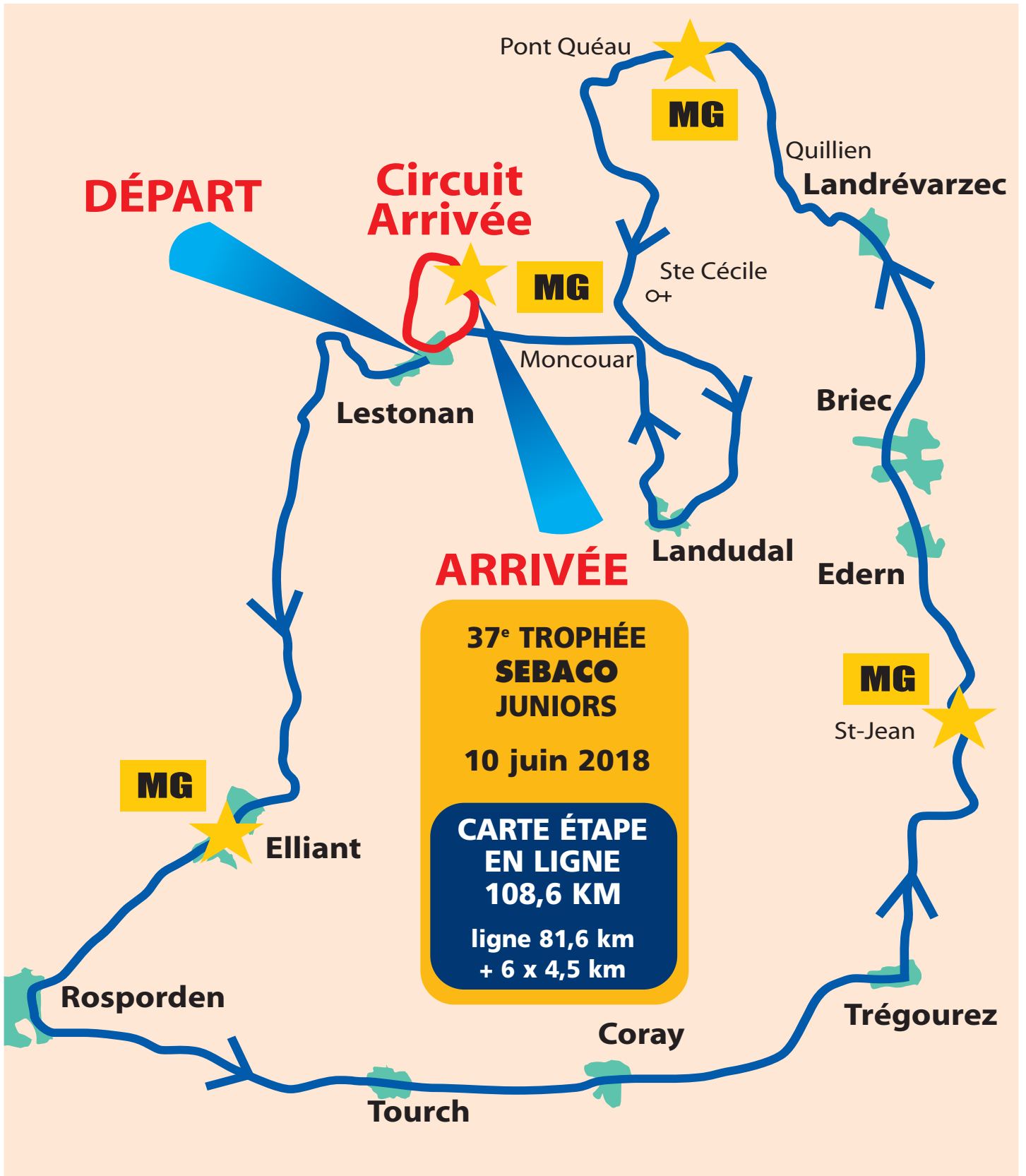


**37<sup>e</sup> TROPHÉE  
SEBACO  
JUNIORS**

**10 juin 2018**

**PLAN  
DÉPART  
COURSE  
EN LIGNE**







**37<sup>e</sup> TROPHÉE  
SEBACO  
JUNIORS**

**10 juin 2018**

**PLAN CIRCUIT  
D'ARRIVÉE**





# 37<sup>e</sup> TROPHÉE SEBACO JUNIORS 10 juin 2018

## CLASSEMENTS



### TROPHÉES

#### CLASSEMENT GÉNÉRAL INDIVIDUEL

- 1<sup>er</sup> Trophée SEBACO
- 2<sup>e</sup> Trophée "Ville d'Ergué-Gabéric"
- 3<sup>e</sup> Trophée "Communauté de Communes Quimper"



### TROPHÉE

#### CLASSEMENT INDIVIDUEL CLM

- 1<sup>er</sup> Trophée "GERMICOPA"



### TROPHÉE

#### CLASSEMENT INDIVIDUEL COURSE EN LIGNE

- 1<sup>er</sup> Trophée "GOPEX S.A. DISTRIBUTION"
- Souvenir Jean Istin



### TROPHÉE

#### CLASSEMENT MEILLEUR GRIMPEUR

- 1<sup>er</sup> Trophée "MARKET"



Vainqueur Trophée Sebaco 2017  
LE PENNEC Guérand (FRA) - U.C. Alréenne



## TROPHÉE CRÉDIT AGRICOLE "MOZAÏC" JUNIORS 2018

CHALLENGE MOZAÏC  
DU CRÉDIT AGRICOLE  
8 épreuves en Bretagne,  
dont trophée SEBACO  
JUNIORS "VALLÉE BLANCHE"



E-mail : [lavalleeblanche@sebaco.fr](mailto:lavalleeblanche@sebaco.fr)

# 37<sup>e</sup> TROPHÉE SEBACO JUNIORS

10 juin 2018

## CLASSEMENTS



# DOTATIONS

### Classement par points 3 prix (150 € / 3)

|   |      |
|---|------|
| 1 | 75 € |
| 2 | 45 € |
| 3 | 30 € |

### Classement grimpeur 3 prix (150 € / 3)

|      |
|------|
| 75 € |
| 45 € |
| 30 € |

Les prix de ces deux classements seront réglés dès l'épreuve terminée par les organisateurs au podium

### 1<sup>ère</sup> étape : Contre la montre

20 prix - Grille FFC (396 € / 20)

### 2<sup>e</sup> étape en ligne

20 prix - Grille FFC (534 € / 20)

### Classement général individuel

20 prix - Grille FFC (610 € / 20)

|    |      |       |       |
|----|------|-------|-------|
| 1  | 78 € | 109 € | 122 € |
| 2  | 59 € | 80 €  | 91 €  |
| 3  | 47 € | 64 €  | 73 €  |
| 4  | 40 € | 53 €  | 61 €  |
| 5  | 30 € | 43 €  | 49 €  |
| 6  | 27 € | 37 €  | 43 €  |
| 7  | 21 € | 29 €  | 34 €  |
| 8  | 18 € | 24 €  | 27 €  |
| 9  | 12 € | 16 €  | 18 €  |
| 10 | 8 €  | 11 €  | 12 €  |
| 11 | 8 €  | 9 €   | 11 €  |
| 12 | 6 €  | 8 €   | 9 €   |
| 13 | 6 €  | 8 €   | 9 €   |
| 14 | 6 €  | 8 €   | 9 €   |
| 15 | 5 €  | 7 €   | 8 €   |
| 16 | 5 €  | 6 €   | 8 €   |
| 17 | 5 €  | 6 €   | 7 €   |
| 18 | 5 €  | 6 €   | 7 €   |
| 19 | 5 €  | 5 €   | 6 €   |
| 20 | 5 €  | 5 €   | 6 €   |

