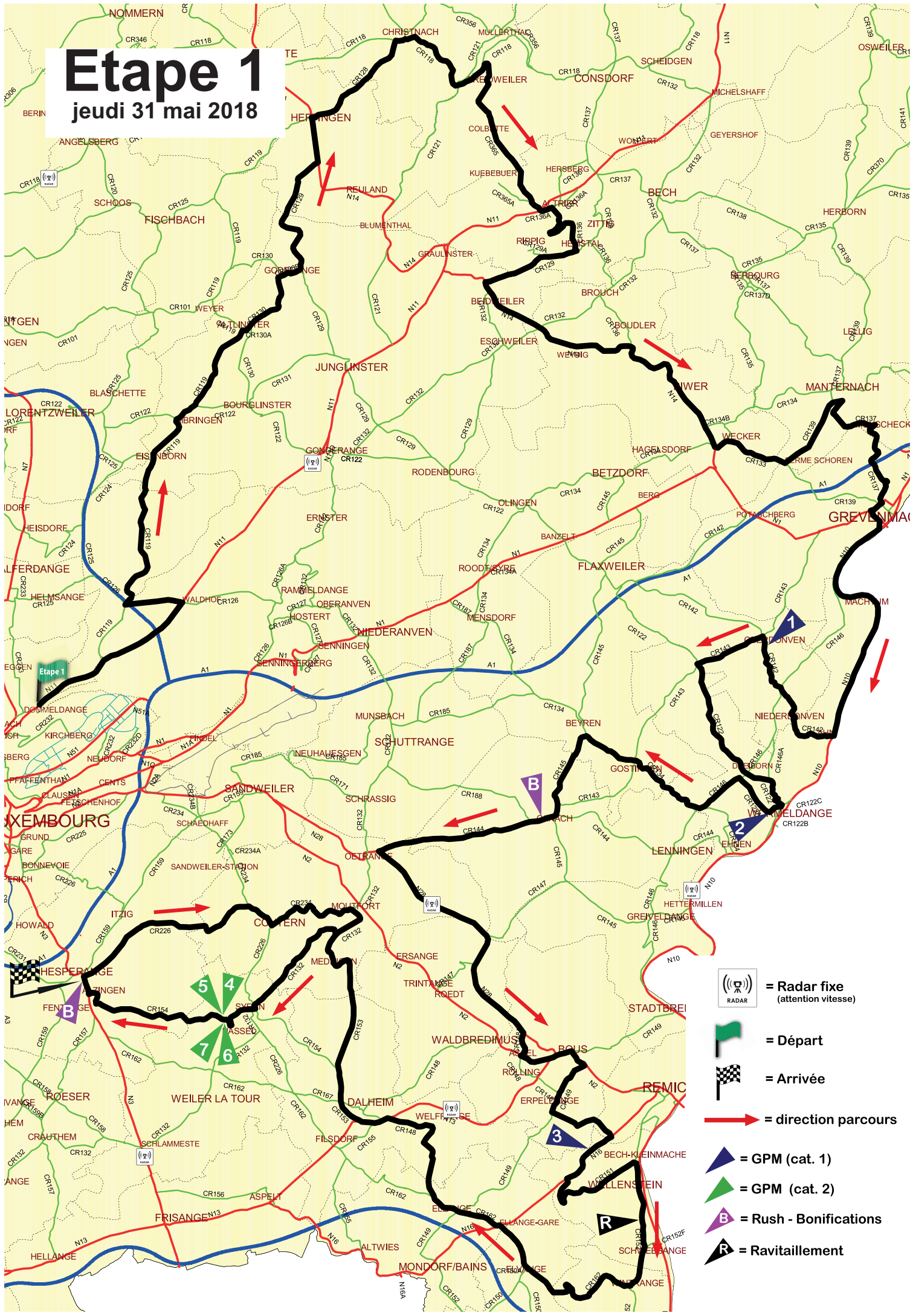










1re ETAPE LUXEMBOURG - HESPERANGE 186,7 KM

KM			HEURE DE PASSAGE					Montée en %	
Altitude	-	+	38 km/h	40 km/h	42 km/h	44 km/h	46 km/h		
			jeudi 31 mai 2018						
Luxembourg (Place Guillaume)			Départ fictif	13:00	13:00	13:00	13:00	13:00	
Rue du Fossé									
Côte d'Eich N7									
Place Dargent									
Rue Auguste Laval N11									
Route d' Echternach N11									
276	186,7	0,0	DOMMELDANGE (PARC HOTEL)	DEPART	13:06	13:06	13:06	13:06	
416	183,2	3,5	WALDHAFF		13:11	13:11	13:11	13:10	
406	181,4	5,3	STAFELTER		13:14	13:13	13:13	13:12	
311	177,2	9,5	EISENBORN		13:21	13:20	13:19	13:18	
314	176,0	10,7	IMBRINGEN		13:22	13:22	13:21	13:20	
305	173,0	13,7	ALTINSTER		13:27	13:26	13:25	13:24	
330	170,9	15,8	GODBRANGE		13:30	13:29	13:28	13:27	
316	166,2	20,5	HEFFINGEN		13:38	13:36	13:35	13:32	
310	163,0	23,7	CHRISTNACH		13:43	13:41	13:39	13:38	
334	158,6	28,1	BREIDWEILER		13:50	13:48	13:46	13:44	
338	157,5	29,2	COLBETTE		13:52	13:49	13:47	13:45	
387	154,9	31,8	KRAIZENHEICHT		13:56	13:53	13:51	13:49	
399	154,4	32,3	ALTRIER		13:57	13:54	13:52	13:48	
277	152,2	34,5	HEMSTAL		14:00	13:57	13:55	13:53	
281	149,5	37,2	BEIDWEILER		14:04	14:01	13:59	13:56	
246	145,4	41,3	BOUDLERBAACH		14:11	14:07	14:05	14:02	
246	144,2	42,5	KLOSMILLEN		14:13	14:09	14:06	14:03	
240	143,4	43,3	MARXMILLEN		14:14	14:10	14:07	14:05	
232	143,3	43,4	BIWER		14:14	14:11	14:08	14:05	
220	141,2	45,5	WECKER		14:17	14:14	14:11	14:08	
276	139,3	47,4	SCHORENSHAFF		14:20	14:17	14:13	14:10	
201	137,2	49,5	MANTERNACH		14:24	14:20	14:16	14:13	
249	135,2	51,5	MUNSCHECKER		14:27	14:23	14:19	14:16	
136	133,6	53,1	GREVENMACHER		14:29	14:25	14:21	14:18	
139	130,1	56,6	DEISERMILLEN		14:35	14:30	14:26	14:23	
139	129,4	57,3	MACHTUM		14:36	14:31	14:27	14:24	
139	125,0	61,7	AHN		14:43	14:38	14:34	14:30	
228	123,0	63,7	NIEDERDONVEN		14:46	14:41	14:37	14:32	
266	121,4	65,3	OBERDONVEN		14:49	14:43	14:39	14:35	
267	121,2	65,5	KAZEBIERG - Alphonse Steinès (GPM)	GPM cat. 2	14:49	14:44	14:39	14:35	3,37%
223	116,0	70,7	DREIBORN		14:57	14:52	14:47	14:42	
187	114,8	71,9	WORMELDANGE		14:59	14:53	14:48	14:44	
213	113,8	72,9	WUERMER MAUER (GPM)	GPM cat. 1	15:01	14:55	14:50	14:45	15,25%
250	109,5	77,2	GOSTINGEN		15:07	15:01	14:56	14:51	
276	107,8	78,9	BEYREN		15:10	15:04	14:58	14:53	
237	105,9	80,8	CANACH		15:13	15:07	15:01	14:56	
239	105,0	81,7	MAISON EMILE WEBER	RUSH	15:15	15:08	15:02	14:57	
280	102,0	84,7	HAKENHAFF		15:19	15:13	15:07	15:01	
252	101,1	85,6	OETRANGE		15:21	15:14	15:08	15:02	
166	93,6	93,1	ASSEL		15:33	15:25	15:19	15:12	
169	90,8	95,9	ERPELDANGE (BOUS)		15:37	15:29	15:23	15:16	
240	89,3	97,4	SCHAEIERSBERG		15:39	15:32	15:25	15:18	
289	88,0	98,7	SCHAEIERSBERG (GPM)	GPM cat. 2	15:41	15:34	15:27	15:20	5,62%
147	85,3	101,4	WELLENSTEIN		15:46	15:38	15:30	15:24	
144	84,1	102,6	BECH-KLEINMACHER		15:48	15:39	15:32	15:25	
144	83,0	103,7	SORTIE BECH-KLEINMACHER	RAVI	15:49	15:41	15:34	15:27	
148	82,0	104,7	SCHWEBSANGE		15:51	15:43	15:35	15:28	
151	81,0	105,7	WINTRANGE		15:52	15:44	15:37	15:30	
265	77,2	109,5	ELVANGE		15:58	15:50	15:42	15:35	
238	75,5	111,2	ELLANGE-GARE		16:01	15:52	15:44	15:37	
297	71,5	115,2	WELFRANGE		16:07	15:58	15:50	15:43	
308	64,8	121,9	MEDINGEN		16:18	16:08	16:00	15:52	
268	60,5	126,2	SYREN		16:25	16:15	16:06	15:58	
319	59,3	127,4	SYREN (GPM)	GPM cat. 2	16:27	16:17	16:08	15:59	6,00%
277	55,8	130,9	ALZINGEN		16:32	16:22	16:13	16:04	
264	55,0	131,7	HESPERANGE		16:33	16:23	16:14	16:05	
265	54,9	131,8	HESPERANGE (ARRIVEE)	1er passage	16:34	16:23	16:14	16:05	
320	49,6	137,1	CONTERN		16:42	16:31	16:21	16:12	
278	47,5	139,2	MILBECH		16:45	16:34	16:24	16:15	
255	46,6	140,1	MOUTFORT		16:47	16:36	16:26	16:17	
268	42,2	144,5	SYREN		16:54	16:42	16:32	16:23	
319	41,0	145,7	SYREN (GPM)	GPM cat. 2	16:56	16:44	16:34	16:24	6,00%
277	37,5	149,2	ALZINGEN		17:01	16:49	16:39	16:29	
264	36,7	150,0	HESPERANGE		17:02	16:51	16:40	16:30	
265	36,6	150,1	HESPERANGE (ARRIVEE)	RUSH	17:03	16:51	16:40	16:30	
320	31,3	155,4	CONTERN		17:11	16:59	16:48	16:37	
278	29,2	157,5	MILBECH		17:14	17:02	16:51	16:40	
255	28,3	158,4	MOUTFORT		17:16	17:03	16:52	16:42	
268	23,9	162,8	SYREN		17:23	17:10	16:58	16:48	
319	22,7	164,0	SYREN (GPM)	GPM cat. 2	17:24	17:12	17:00	16:49	6,00%
277	19,2	167,5	ALZINGEN		17:30	17:17	17:05	16:54	
264	18,4	168,3	HESPERANGE		17:31	17:18	17:06	16:55	
265	18,3	168,4	HESPERANGE (ARRIVEE)	RUSH	17:31	17:18	17:06	16:55	
320	13,0	173,7	CONTERN		17:40	17:26	17:14	17:02	
278	10,9	175,8	MILBECH		17:43	17:29	17:17	17:05	
255	10,0	176,7	MOUTFORT		17:45	17:31	17:18	17:06	
268	5,6	181,1	SYREN		17:51	17:37	17:24	17:12	
319	4,4	182,3	SYREN (GPM)	GPM cat. 2	17:53	17:39	17:26	17:14	6,00%
277	0,9	185,8	ALZINGEN		17:59	17:44	17:31	17:19	
264	0,1	186,6	HESPERANGE		18:00	17:45	17:32	17:20	
265	0,0	186,7	HESPERANGE (ARRIVEE)	ARRIVEE	18:00	17:46	17:32	17:20	

Etape 1

jeudi 31 mai 2018



-  = Radar fixe (attention vitesse)
-  = Départ
-  = Arrivée
-  = direction parcours
-  = GPM (cat. 1)
-  = GPM (cat. 2)
-  = Rush - Bonifications
-  = Ravitaillement