

# 18ème Trophée De la Ville de Châtelleraut

Départ 14h – Le Verger

Dimanche 11 mars 2018

## Nationale Juniors



# AVENIR CYCLISTE CHATELLERAUDAIS

Comité Poitou-Charentes

Siège : Maison des Sports  
21, rue A Lalane 86100 Châtelleraut

**Président** : Mr SOULAT Michel  
2, route de la Généauraye  
86540 THURE  
Tél : 05 49 23 17 94 – 06.81.71.14.18  
Email : [mmsoulat@orange.fr](mailto:mmsoulat@orange.fr)

**DIMANCHE 11 MARS 2018 – CHATELLERAUT (86100)**

**18<sup>ème</sup> TROPHEE de la VILLE DE CHATELLERAUT**

ÉPREUVE NATIONALE JUNIOR 1.14

- \* Ouverte aux :
- Équipes de Clubs
  - Équipes Départementales
  - Équipes Régionales
  - Équipes de clubs étrangers (3 équipes)
  - Individuels Français et Étrangers
- \* Épreuve de 117 km : 10 tours de 11.74 km
- \* Dossards 12H – Départ 14H (Avenue Maréchal Leclerc - Le Verger)
- \* Voiture dépannage club à partir de 5 coureurs
- \* Dépannage neutre pour les individuels

**Dotation :**

* Classement de l'épreuve	640 € / 20
* Classement grimpeur	165 € / 5
* Classement points chauds	165 € / 5
* Classement par équipe	150 € / 5
* Classement J1	50 € / 2

**Organisateur :** Avenir Cycliste Châtelleraudais

**Renseignements :** Président ACC : Michel SOULAT  
Secrétaire ACC : Martine SOULAT  
2, route de la Généauraye - 86540 THURÉ  
Tél : 05 49 23 17 94 - Email : [mmsoulat@orange.fr](mailto:mmsoulat@orange.fr)

**Repas & Hébergement à Châtelleraut :**  
**Le Corby – Hôtel-Restaurant**  
*Sortie A10 Châtelleraut nord – direction Poitiers*  
32 avenue de Corby (CD1)  
Tél : 05 49 31 13 30



**Détails de nos épreuves sur le site Internet de L'Avenir Cycliste Châtelleraudais :**  
<http://acchatelleraut.free.fr>



**INFORMATIONS**

**Organisateur : AVENIR CYCLISTE CHATELLERAUDAIS**

- ❖ 12h00 - Dossards – Gymnase du Verger à Châtellerault
- ❖ 12h30 - Réunion Commissaires
- ❖ 13h00 - Réunion Directeurs Sportifs
- ❖ 13h45 - Appel des Coureurs – Contrôle des braquets
- ❖ 14h00 - Départ du Verger

**Distance course : 117 km – 10 tours de 11.74 km**

**RÉCOMPENSES**

*	Classement Individuel	Grille F.F.C.	640€/20
*	5 Prix Grimpeurs	50 – 40 – 30 – 25 – 20 €	
*	5 Prix Points Chauds	50 – 40 – 30 – 25 – 20 €	
*	3 Prix d'Équipes	70 – 50 – 30 €	
*	2 Prix J1	30 – 20 €	

1 <sup>er</sup> de l'épreuve	1 Gerbe	1 coupe
2 <sup>ème</sup> de l'épreuve	1 Gerbe	1 coupe
3 <sup>ème</sup> de l'épreuve	1 Gerbe	1 coupe
1 <sup>er</sup> Grimpeur	1 Gerbe	1 coupe
1 <sup>er</sup> Points chauds	1 Gerbe	1 coupe
1 <sup>er</sup> Junior 1 <sup>ère</sup> année	1 Gerbe	1 coupe
1 <sup>ère</sup> Equipe		1 trophée

Épreuve comptant pour le **Challenge du Crédit Agricole**

**Gerbes remises au podium**

**Coupes remises au vin d'honneur vers 17H30**



SAISON 2018





# 18<sup>ème</sup> TROPHÉE de la VILLE DE CHATELLERAULT



## Châtelleraut – Dimanche 11 Mars 2018

Km pacourus	Km à parcourir	ITINERAIRE Nationale Junior - 2018		HEURES DE PASSAGE	
				à 40 Km/H	à 38 Km/H
0.00	117.40	<b>Départ : Avenue du Maréchal Leclerc (face au parc du Verger)</b>	<b>Départ</b>	<b>14:00:00</b>	<b>14:00:00</b>
0.11	117.29	Rond point en face avenue du Grenadier Français - D725 - route de la Roche-Posay		14:00:10	14:00:10
1.00	116.40	D725 Avenue du Grenadier Français - route de la Roche-Posay - en haut de la côte		14:01:30	14:01:35
2.00	115.40	à gauche VC 23 - direction La Grange Girard		14:03:00	14:03:09
4.43	112.97	Lamboiron tenir à gauche		14:06:39	14:07:00
6.20	111.20	à gauche D21 direction Châtelleraut		14:09:18	14:09:47
9.94	107.46	à droite rue du Chevalier de Ternay (D21)		14:14:55	14:15:42
10.33	107.07	rond-point Anciens Combattants d'Extrême Orient (magasin Leclerc) en face avenue du Maréchal Foch (D21)		14:15:30	14:16:19
10.90	106.50	rond-point de La Fauvette 3 <sup>ème</sup> sortie à gauche rue La Fontaine		14:16:21	14:17:13
11.10	106.30	à gauche Avenue du Maréchal Leclerc (D725)		14:16:39	14:17:32
11.74	105.66	<b>1<sup>er</sup> passage, Avenue du Maréchal Leclerc (D725) face à l'entée du Parc du Verger</b>	<b>1<sup>er</sup> Point chaud</b>	<b>14:17:37</b>	<b>14:18:32</b>
12.74	104.66	D725 Avenue du Grenadier Français - route de la Roche-Posay - en haut de la côte		14:19:07	14:20:07
13.74	103.66	à gauche VC 23 - direction La Grange Girard		14:20:37	14:21:42
17.94	99.46	à gauche D21 direction Châtelleraut		14:26:55	14:28:20
22.64	94.76	rond-point de La Fauvette 3 <sup>ème</sup> sortie à gauche rue La Fontaine		14:33:58	14:35:45
22.84	94.56	à gauche Avenue du Maréchal Leclerc (D725)		14:34:16	14:36:04
23.48	93.92	<b>2<sup>ème</sup> passage, Avenue du Maréchal Leclerc (D725) face à l'entée du Parc du Verger</b>		14:35:13	14:37:04
24.48	92.92	D725 Avenue du Grenadier Français - route de la Roche-Posay - en haut de la côte	<b>1<sup>er</sup> Grimpeur</b>	<b>14:36:43</b>	<b>14:38:39</b>
25.48	91.92	à gauche VC 23 - direction La Grange Girard		14:38:13	14:40:14
29.68	87.72	à gauche D21 direction Châtelleraut		14:44:31	14:46:52
34.38	83.02	rond-point de La Fauvette 3 <sup>ème</sup> sortie à gauche rue La Fontaine		14:51:34	14:54:17
34.58	82.82	à gauche Avenue du Maréchal Leclerc (D725)		14:51:52	14:54:36
35.22	82.18	<b>3<sup>ème</sup> passage, Avenue du Maréchal Leclerc (D725) face à l'entée du Parc du Verger</b>	<b>2<sup>ème</sup> Point chaud</b>	<b>14:52:50</b>	<b>14:55:37</b>
36.22	81.18	D725 Avenue du Grenadier Français - route de la Roche-Posay - en haut de la côte		14:54:20	14:57:11
37.22	80.18	à gauche VC 23 - direction La Grange Girard		14:55:50	14:58:46
41.42	75.98	à gauche D21 direction Châtelleraut		15:02:08	15:05:24
46.12	71.28	rond-point de La Fauvette 3 <sup>ème</sup> sortie à gauche rue La Fontaine		15:09:11	15:12:49
46.32	71.08	à gauche Avenue du Maréchal Leclerc (D725)		15:09:29	15:13:08
46.96	70.44	<b>4<sup>ème</sup> passage, Avenue du Maréchal Leclerc (D725) face à l'entée du Parc du Verger</b>		15:10:26	15:14:09
47.96	69.44	D725 Avenue du Grenadier Français - route de la Roche-Posay - en haut de la côte	<b>2<sup>ème</sup> Grimpeur</b>	<b>15:11:56</b>	<b>15:15:44</b>
48.96	68.44	à gauche VC 23 - direction La Grange Girard		15:13:26	15:17:18
53.16	64.24	à gauche D21 direction Châtelleraut		15:19:44	15:23:56
57.86	59.54	rond-point de La Fauvette 3 <sup>ème</sup> sortie à gauche rue La Fontaine		15:26:47	15:31:21
58.06	59.34	à gauche Avenue du Maréchal Leclerc (D725)		15:27:05	15:31:40
58.70	58.70	<b>5<sup>ème</sup> passage, Avenue du Maréchal Leclerc (D725) face à l'entée du Parc du Verger</b>	<b>3<sup>ème</sup> Point chaud</b>	<b>15:28:03</b>	<b>15:32:41</b>
59.70	57.70	D725 Avenue du Grenadier Français - route de la Roche-Posay - en haut de la côte		15:29:33	15:34:16
60.70	56.70	à gauche VC 23 - direction La Grange Girard		15:31:03	15:35:51
64.90	52.50	à gauche D21 direction Châtelleraut		15:37:21	15:42:28
69.60	47.80	rond-point de La Fauvette 3 <sup>ème</sup> sortie à gauche rue La Fontaine		15:44:24	15:49:54
69.80	47.60	à gauche Avenue du Maréchal Leclerc (D725)		15:44:42	15:50:13
70.44	46.96	<b>6<sup>ème</sup> passage, Avenue du Maréchal Leclerc (D725) face à l'entée du Parc du Verger</b>		15:45:40	15:51:13
71.44	45.96	D725 Avenue du Grenadier Français - route de la Roche-Posay - en haut de la côte	<b>3<sup>ème</sup> Grimpeur</b>	<b>15:47:10</b>	<b>15:52:48</b>
72.44	44.96	à gauche VC 23 - direction La Grange Girard		15:48:40	15:54:23
76.64	40.76	à gauche D21 direction Châtelleraut		15:54:58	16:01:01
81.34	36.06	rond-point de La Fauvette 3 <sup>ème</sup> sortie à gauche rue La Fontaine		16:02:01	16:08:26
81.54	35.86	à gauche Avenue du Maréchal Leclerc (D725)		16:02:19	16:08:45
82.18	35.22	<b>7<sup>ème</sup> passage, Avenue du Maréchal Leclerc (D725) face à l'entée du Parc du Verger</b>	<b>4<sup>ème</sup> Point chaud</b>	<b>16:03:16</b>	<b>16:09:45</b>
83.18	34.22	D725 Avenue du Grenadier Français - route de la Roche-Posay - en haut de la côte		16:04:46	16:11:20
84.18	33.22	à gauche VC 23 - direction La Grange Girard		16:06:16	16:12:55
88.38	29.02	à gauche D21 direction Châtelleraut		16:12:34	16:19:33
93.08	24.32	rond-point de La Fauvette 3 <sup>ème</sup> sortie à gauche rue La Fontaine		16:19:37	16:26:58
93.28	24.12	à gauche Avenue du Maréchal Leclerc (D725)		16:19:55	16:27:17
93.92	23.48	<b>8<sup>ème</sup> passage, Avenue du Maréchal Leclerc (D725) face à l'entée du Parc du Verger</b>		16:20:53	16:28:18
94.92	22.48	D725 Avenue du Grenadier Français - route de la Roche-Posay - en haut de la côte	<b>4<sup>ème</sup> Grimpeur</b>	<b>16:22:23</b>	<b>16:29:52</b>
95.92	21.48	à gauche VC 23 - direction La Grange Girard		16:23:53	16:31:27
100.12	17.28	à gauche D21 direction Châtelleraut		16:30:11	16:38:05
104.82	12.58	rond-point de La Fauvette 3 <sup>ème</sup> sortie à gauche rue La Fontaine		16:37:14	16:45:30
105.02	12.38	à gauche Avenue du Maréchal Leclerc (D725)		16:37:32	16:45:49
105.66	11.74	<b>9<sup>ème</sup> passage, Avenue du Maréchal Leclerc (D725) face à l'entée du Parc du Verger</b>	<b>5<sup>ème</sup> Point chaud</b>	<b>16:38:29</b>	<b>16:46:50</b>
106.66	10.74	D725 Avenue du Grenadier Français - route de la Roche-Posay - en haut de la côte		16:39:59	16:48:25
107.66	9.74	à gauche VC 23 - direction La Grange Girard		16:41:29	16:49:59
111.86	5.54	à gauche D21 direction Châtelleraut		16:47:47	16:56:37
116.56	0.84	rond-point de La Fauvette 3 <sup>ème</sup> sortie à gauche rue La Fontaine		16:54:50	17:04:03
116.76	0.64	à gauche Avenue du Maréchal Leclerc (D725)		16:55:08	17:04:21
117.40	0.00	<b>Arrivée, Avenue du Maréchal Leclerc (D725) face à l'entée du Parc du Verger</b>	<b>ARRIVÉE</b>	<b>16:56:06</b>	<b>17:05:22</b>



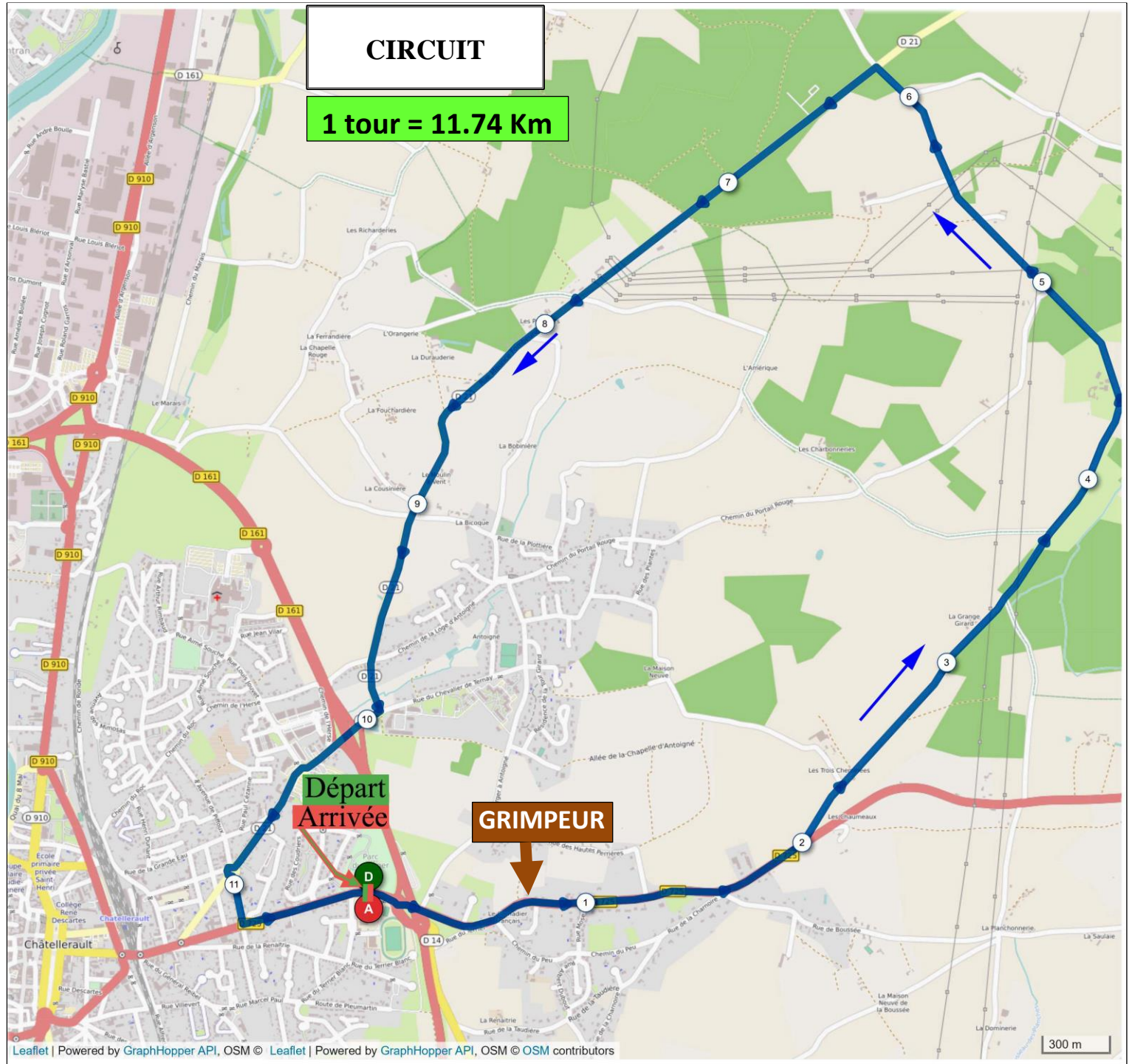
# 18<sup>ème</sup> TROPHÉE de la VILLE DE CHATELLERAULT



## Châtellerault – Dimanche 11 Mars 2018

### CIRCUIT

1 tour = 11.74 Km

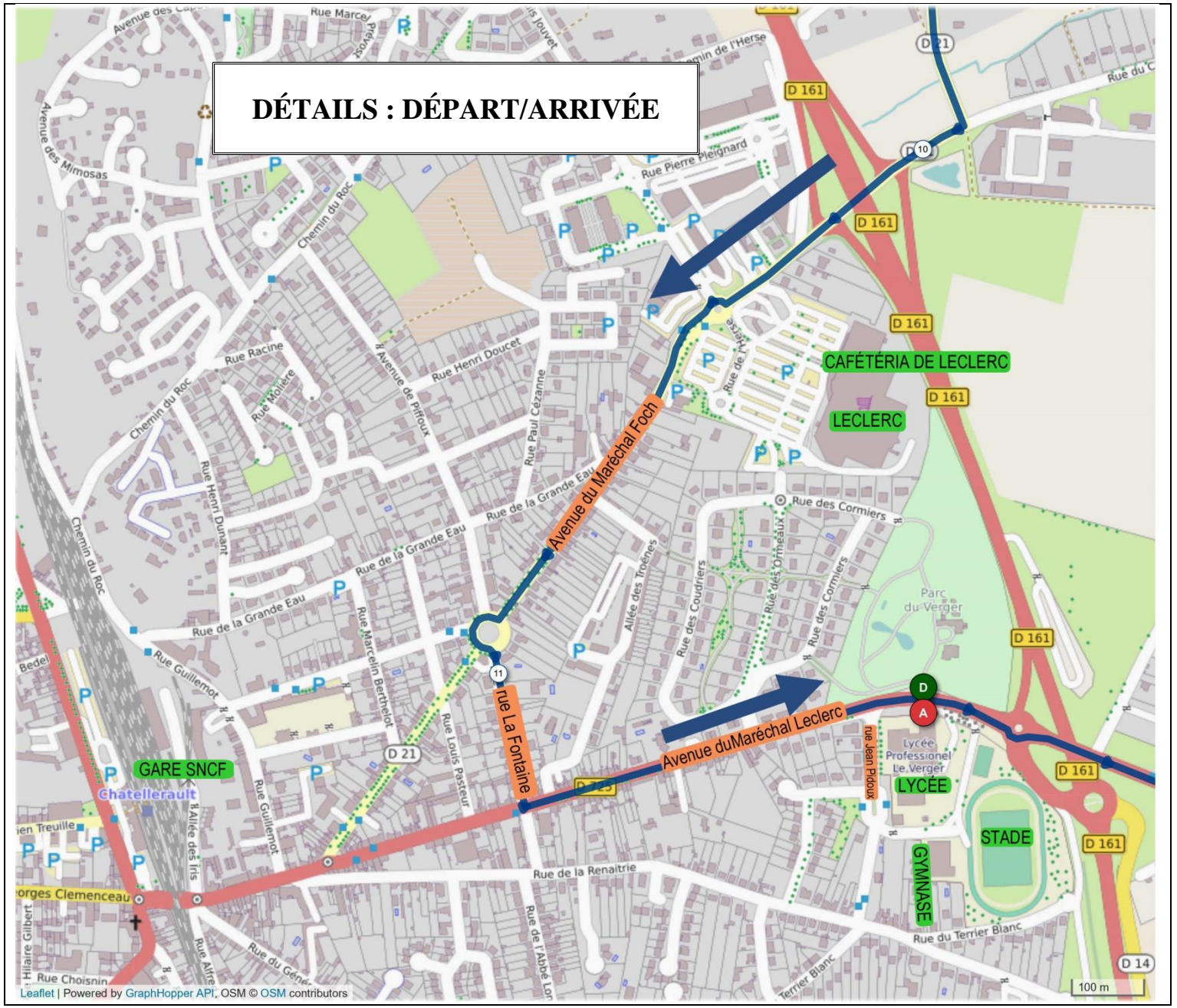


### PROFIL DU PARCOURS



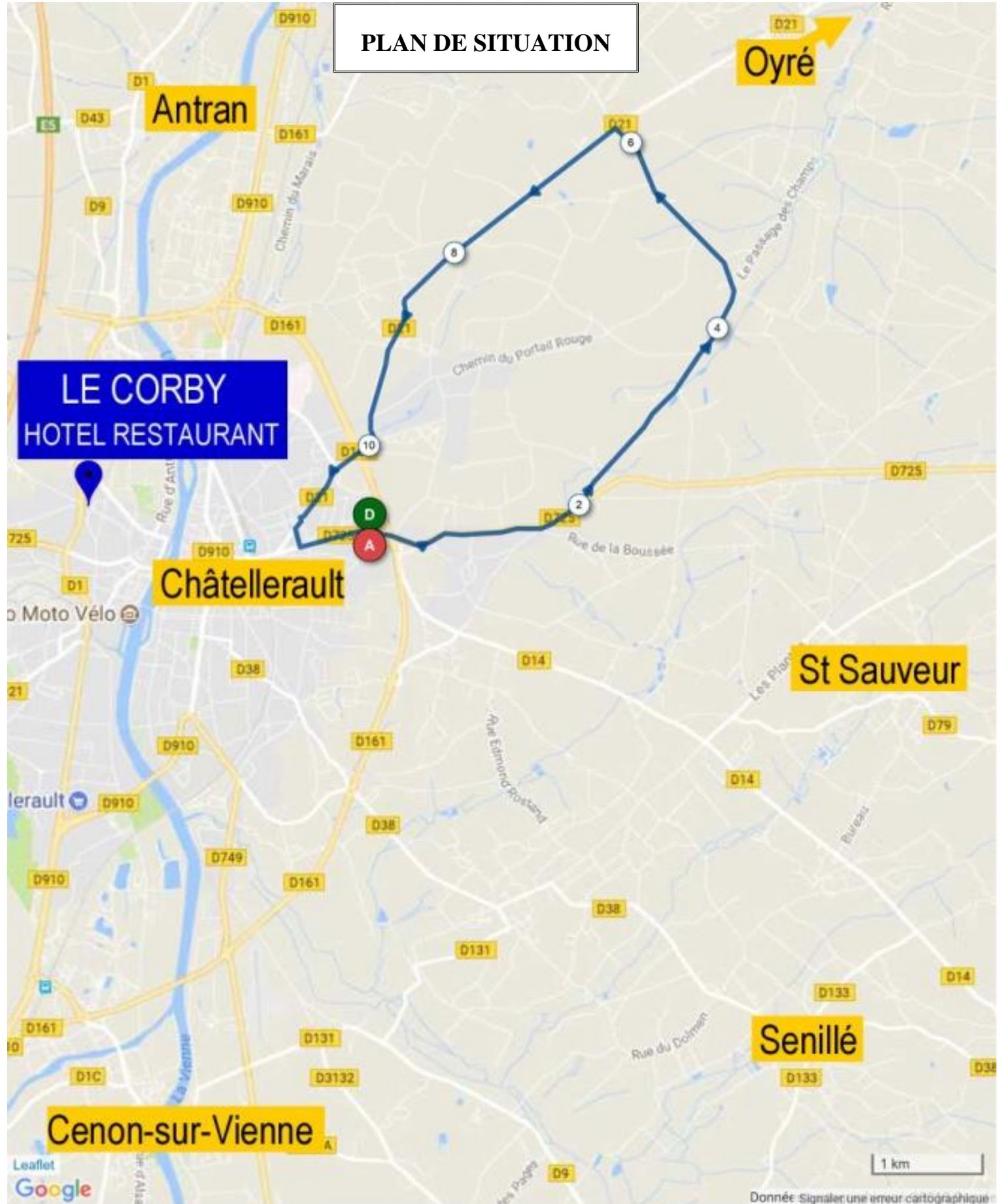


DÉTAILS : DÉPART/ARRIVÉE





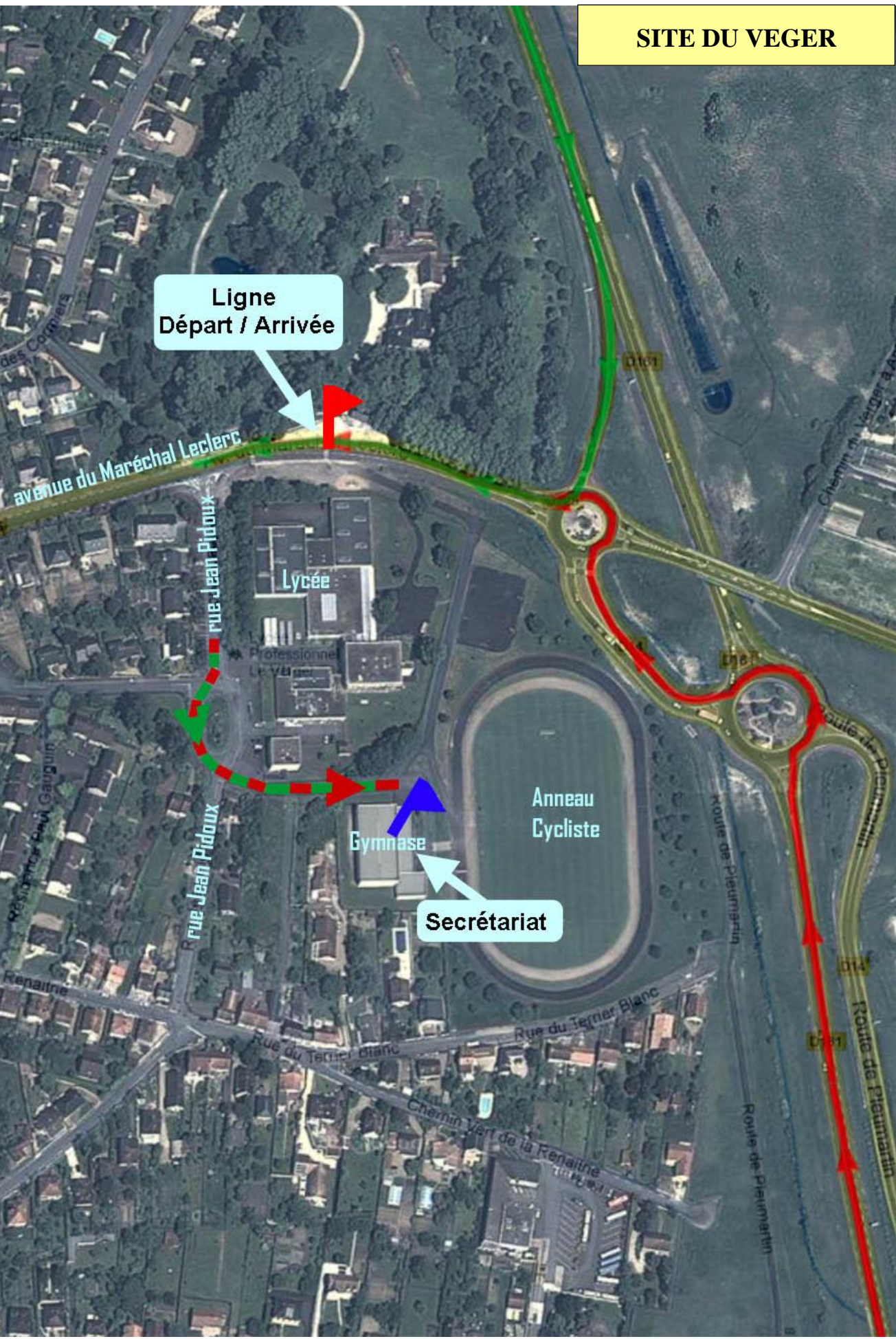
PLAN DE SITUATION





SITE DU VEGER

Ligne  
Départ / Arrivée







PLAN D'ACCÈS

Sortie 26  
Châtellerault Nord

LE CORBY  
HOTEL RESTAURANT

LE VERGER

Autoroute

Sortie 25  
Châtellerault Sud

Magasin  
Auchan

Gare SNCF

Magasin Leclerc

TOURS

