

# 19<sup>e</sup> TOUR DU PAYS DE LESNEVEN CÔTE DES LÉGENDES

ÉPREUVE COURUE SUR TROIS ÉTAPES  
TOUTES CATÉGORIES

Les équipes se composent de 6 coureurs

1<sup>er</sup> avril, course en ligne Kernillis/Guissény > 120 km

2 avril matin, contre la montre par équipe,  
Lesneven/Lanhouameau/Lesneven > 14 km 600

2 avril après-midi, épreuve en ligne  
Lesneven/Lesneven > 128 km

VOUS POUVEZ FAIRE  
ACTE DE CANDIDATURE  
EN NOUS ADRESSANT UN CHÈQUE DE  
CAUTION DE 150 € À ÉTABLIR AU NOM :  
LE AMIS DU VÉLO DU PAYS DE LESNEVEN

Votre candidature ne sera effective  
qu'après réception du chèque,  
voir règlement sur [www.TPLCL.fr](http://www.TPLCL.fr)

CANDIDATURE À EXPÉDIER À :

André Kerriou, 1 cité Roz-Avel, 29260  
Ploudaniel / Tél. 06 62 42 25 46 /  
[amk29260@gmail.com](mailto:amk29260@gmail.com)

L'organisation participera aux frais de route pour  
les équipes distantes de plus de 200 km.

meilleurs vœux 2017 à tous!



TOUR DU PAYS DE LESNEVEN  
CÔTE DES LÉGENDES  
19<sup>e</sup> ÉDITION  
1 ET 2 AVRIL 2017



ORGANISATION : LES AMIS DU VÉLO DU PAYS DE LESNEVEN CÔTE DES LÉGENDES  
CONTRÔLE TECHNIQUE : VÉLO SPORT DRENECOIS



1 ET 2 AVRIL

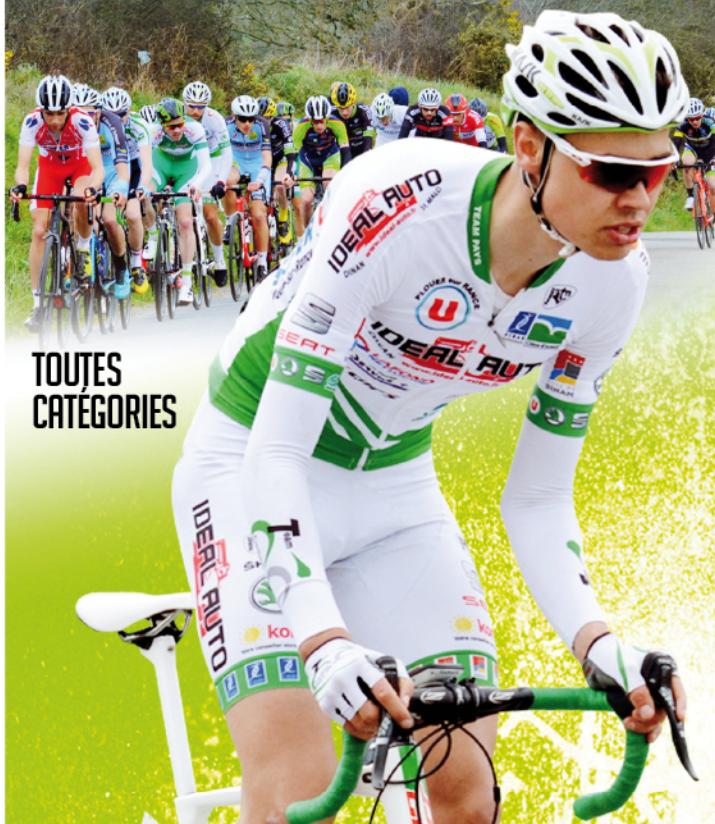
KERNILIS  
GUISSENY  
LESNEVEN

# TPLCL 2017

19<sup>e</sup>

TOUR DU PAYS DE LESNEVEN  
CÔTE DES LÉGENDES

[www.tplcl.fr](http://www.tplcl.fr)



TOUTES  
CATÉGORIES



# PALMARES

## 2011



CLASSEMENT GÉNÉRAL :  
**Vincent Guego**,  
AC Lanester

1<sup>re</sup> ÉTAPE :  
**Lionel Béret**,  
Leucémie Espoir

2<sup>e</sup> ÉTAPE :  
**A.C. Lanester**

3<sup>e</sup> ÉTAPE :  
**William Le Corre**,  
Côtes d'Armor Cyclisme

## 2012



CLASSEMENT GÉNÉRAL :  
**William Le Corre**, Côtes  
d'Armor Marie Morin

1<sup>re</sup> ÉTAPE :  
**Matthieu Jeannes**,  
VS Scaer

2<sup>e</sup> ÉTAPE :  
**Bic 2000**

3<sup>e</sup> ÉTAPE :  
**William Le Corre**, Côtes  
d'Armor Marie Morin

## 2013



CLASSEMENT GÉNÉRAL :  
**Nicolas David**,  
Bic 2000

1<sup>re</sup> ÉTAPE :  
**Douglas Dewey**,  
Hennebont Cyclisme

2<sup>e</sup> ÉTAPE :  
**VC Quintin**

3<sup>e</sup> ÉTAPE :  
**Fabrice Selgneur**,  
ASPTT Rennes

## 2014



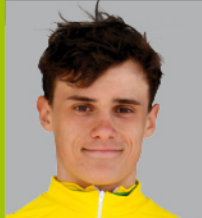
CLASSEMENT GÉNÉRAL :  
**Erwan Brenterch**,  
Hennebont Cyclisme

1<sup>re</sup> ÉTAPE :  
**Pierre Mosln**,  
ASPTT Rennes

2<sup>e</sup> ÉTAPE :  
**Hennebont Cyclisme**

3<sup>e</sup> ÉTAPE :  
**Erwan Brenterch**,  
Hennebont Cyclisme

## 2015



CLASSEMENT GÉNÉRAL :  
**Axel Journiaux**,  
Team Pays de Dinan

1<sup>re</sup> ÉTAPE :  
**David Chopin**,  
Hennebont Cyclisme

2<sup>e</sup> ÉTAPE :  
**Team Pays de Dinan**

3<sup>e</sup> ÉTAPE :  
**Jonathan Masson**,  
BIC 2000

## 2016



CLASSEMENT GÉNÉRAL :  
**Julian Uno**,  
Team Pays de Dinan

1<sup>re</sup> ÉTAPE :  
**Clément Orceau**,  
POC Côte de Lumière

2<sup>e</sup> ÉTAPE :  
**Team Pays de Dinan**

3<sup>e</sup> ÉTAPE :  
**Miguel Fillaut**  
VCP Loudéac



## SÉCURITÉ COURSE

- 3 MOTARDS DE GENDARMERIE
- 18 MOTARDS CIVILS
- 10 BRIGADES DE COMMISSAIRES  
SIGNALEURS (VOLANTS) / ÉQUIPES DE 4
- 150 BÉNÉVOLES DES CLUBS OU COMMUNES TRAVERSÉES

La restauration se fera pour les équipes le souhaitant à Lesneven. Les hébergements de l'IREO et AGROTECH Lesneven sont situés à 8 km de Guissény (arrivée du samedi soir) et à 2km du CLM du dimanche matin. Départ et arrivée du dimanche après-midi à moins de 2km de l'hébergement et de la restauration.

Hébergement et restauration possibles sur réservation uniquement, pour 40 € ceux-ci comprennent :

- le dîner du samedi soir
- le coucher du samedi soir
- le petit déjeuner du dimanche matin
- le déjeuner du dimanche midi

Pour ceux qui le souhaitent, possibilité de déjeuner le dimanche midi 10 € sur réservation uniquement. (Formulaire de réservation à télécharger sur : [www.tplcl.fr](http://www.tplcl.fr))

Possibilité de déjeuner le samedi midi 1<sup>er</sup> avril, repas offert aux équipes et (aux accompagnateurs maxi 3) sur réservation, en cas d'absence à ce déjeuner réservé, il vous sera facturé 10 €.



## PRIX AUX COUREURS PLUS DE 5 000 EUROS

SAMEDI COURSE EN LIGNE GRILLE  
610/20

DIMANCHE CONTRE LA MONTRE PAR ÉQUIPE  
305/10

DIMANCHE APRÈS-MIDI  
610/20

CLASSEMENT GÉNÉRAL  
915/20  
PRIMES > 1 000 €

CLASSEMENT MOINS DE 23 ANS, MAILLOT BLANC  
160 € > 80 €, 50 €, 30 €

CLASSEMENT MEILLEUR ANIMATEUR, MAILLOT VERT  
160 € > 80 €, 50 €, 30 €

CLASSEMENT MEILLEUR GRIMPEUR, MAILLOT À POIS  
160 € > 80 €, 50 €, 30 €

CLASSEMENT MEILLEUR 3E CATÉGORIE, MAILLOT FUCHSIA  
160 € : 80 €, 50 €, 30 €

CLASSEMENT PAR ÉQUIPES  
240 € > 120 €, 60 €, 40 €, 20 €