

Samedi 18 mars 2017

26^{ème} DURTORCCHA DURToI - ORCines - CHAnat

COURSE ELITE NATIONALE

coureurs de 1^{ère} et 2^{ème} catégorie

Circuit de 20,4 km à parcourir 5 fois soit 102 km



Nans PETERS, le vainqueur de l'édition 2016 est passé professionnel chez AG2R La Mondiale

Photo : Patrick DORCKEL



DEPART 13h30 à ORCINES

ARRIVEE VERS 17h30 à ORCINES

Une organisation de l'Association pour le Cyclisme Elite

Dans l'Agglomération Clermontoise (ACEDAC)

et les communes de Durtol, Orcines, Chanat-la-Mouteyre



La Région
Auvergne-Rhône-Alpes

Présentation de
L'Association pour le Cyclisme Elite
Dans l'Agglomération Clermontoise



L'organisation d'Épreuves Elites prestigieuses telles que Le Circuit de la Vallée du Bédât et la Durtorccha demande beaucoup de moyens humains et financiers.

L'Union faisant la force, le Cycle Olympique Chamaliérois (COC), l'Entente Cycliste Clermont Communauté (E3C), l'Etoile Cycliste de Clermont Ferrand (ECCF), L'ASPTT de Clermont-Ferrand (ASPTT CF), le Vélo Sport Gerzatois (VSG) et le Vélo Club Cournon d'Auvergne (VCCA) se sont réunis, il y a 17 ans, pour organiser les courses cyclistes Circuit des Communes de la Vallée du Bédât et La Durtorccha sous la houlette du Comité Régional Cycliste d'Auvergne (CRCA).

Du fait du redécoupage des régions, le CRCA va disparaître au cours de l'année 2017, c'est pourquoi l'ASPTT CF, le VSG, l'ECCF et le VCCA ont décidé de créer une nouvelle association pour gérer ces organisations.

C'est ainsi que l'Association pour le Cyclisme Elite dans l'Agglomération Clermontoise (ACEDAC) est née !

Autour du président Daniel Chapeland, les membres de l'ACEDAC et plus de 150 bénévoles vont œuvrer pour la réussite de chacune de ces deux épreuves Elite nationale de la Fédération Française de Cyclisme.

L'avenir des plus belles épreuves de la région clermontoise est donc assuré d'autant plus que les sponsors et les collectivités territoriales ont décidé de continuer à les soutenir.



Société des Basaltes du Centre

Route de la plaine - 63830 DURTOL

Tél.: 04 73 36 12 14 - Fax. 04 73 36 51 92

**Béton
prêt à l'emploi**

Rue de Palissy - ZI du Brezet Tél. 04 73 91 27 74

Carrières basaltiques

A DURTOL NOHANT : 04 73 26 12 14

A COMBRAILLE : 04 73 79 90 62



**SPÉCIALISTES TÉLÉVISION, MULTIMÉDIA
ET ÉLECTROMÉNAGER, VENTE ET INSTALLATION**

Contactez-nous au :
04 82 53 29 30

Route de Romagnat - 63110 Beaumont



Route de Romagnat - 63110 Beaumont

OUVERT du Lundi au vendredi de 8h30 à 20h30 non stop

HISTORIQUE

Les Communes de Durtol, Orcines et Chanat la Mouteyre accueilleront le Samedi 18 Mars 2017, la 26^{ème} édition de la DURTORCCHA.

Cette épreuve cycliste de catégorie Elite Nationale est un événement sportif de haut niveau.

En effet, elle est inscrite au calendrier national de la Fédération Française de Cyclisme.

Sa notoriété est reconnue dans le milieu cycliste. Au fil des années des coureurs de diverses nationalités se sont illustrés sur les pentes entre Durtol et Orcines.

Ainsi ont déjà participé des coureurs Anglais, Bulgares, Norvégiens, Kazakhs, Sud-Africains, Canadiens, Finlandais, Russes, etc.....

A diverses reprises, cette course a été retenue par la Fédération Française de Cyclisme en qualité de support d'épreuves de Championnat de France :

- 2000 Manche qualificative du Championnat de France des Clubs.
- 2002 Finale du Championnat de France des Clubs.
- 2003 Coupe de France des Clubs de Division Nationale 2 et de Division Nationale Espoirs.

Le palmarès de l'épreuve comporte des noms prestigieux à l'image du roannais Benoit LUMINET qui fut l'un des meilleurs amateurs français dans les années 2000. Plusieurs vainqueurs sont devenus professionnels comme DUPONT, DI GREGORIO, PAURIOL et François BIDARD qui viens d'intégrer l'équipe du World Tour AG2R – La Mondiale. Après son succès de l'année dernière.

PALMARES de La DURTORCCHA

2016	PETERS	VC CHAMBERY
2015	BIDARD	VC CHAMBERY
2014	BETOUIGT-SUIRE	A PO GE Cycliste
2013	GOUTILLE	VC ROANNAIS
2012	LARPE	A.PO.GE.Cycliste
2011	SOARES	CR4C ROANNE
2010	NAIBO	US MONTAUBAN
2009	LUMINET	CR4C ROANNE
2007 et 2008	Annulé à cause des conditions météorologiques	
2006	FORTIN	CR4C ROANNE
2005	SABALIN	V.C. LA POMME MARSEILLE
2004	DUPONT	V.C. LA POMME MARSEILLE
2003	LAROCHE	Sélection Nationale du Canada
2002	HIETANEN	V.C. EVREUX
2001	FERNANDES	C.O. CHAMALIERES
2000	RUBERTI	MARTIGUES

26^{ème} DURTORCCHA

ORGANISATION :

Accueil et Dossards : à partir de 11 H – FOYER RURAL rue de la Liberté à ORCINES

Equipements des véhicules suiveurs : à partir de 10 H - Parking du Foyer Rural

Réunion des Directeurs Sportifs : 12 H 30 – Foyer Rural

Départ fictif : 13 H 25 au Foyer Rural, **départ réel :** 13 H 30 route de Ternant

Arrivée : vers 16 H 15 route de Ternant

Remise des Récompenses : à partir de 17 h 00 – Foyer Rural

Local de Contrôle Médical : Mairie rue de la Mairie

ITINERAIRE :

- **Circuit de 20 Km 400:** ORCINES – TERNANT - CHANAT la MOUTEYRE - DURTOL - ORCINES à parcourir 5 fois Soit au Total = 102 Km.

LES PRIX :

- Grille FFC	=	1220 € / 20
- Prix Spécial Espoirs	=	183 € / 10
- Grand Prix de la Montagne	=	150 € / 3

PROLOGUE : Deux Courses Distinctes

CATEGORIE 3 + JUNIORS

Circuit de 20 Km 400: à parcourir 3 fois Soit : 61 Km 200

Départ fictif : à 13 H 30 au Foyer Rural, **départ réel :** 13h35 route de Ternant

Arrivée : vers 15 H 15 route de Ternant

Prix : - Grille FFC = 183 € / 15

PASS-CYCLISME

Circuit de 20 Km 400 à parcourir 2 fois Soit : 40 Km 800

Départ fictif : à 13h 35 au Foyer Rural , **départ réel :** 13 H 37 route de Ternant

Arrivée : vers 14 H 45 route de Ternant



Bienvenue
au village de Farges

Il était une fois
Saint-Nectaire *La Ferme*
Bellonte

La Ferme Bellonte

paysans producteurs de saint-nectaire fermier depuis 1663
Visite libre et gratuite, vente des fromages,
tous les jours de l'année aux heures d'activités agricoles
Pendant l'heure d'été de fin mars à fin octobre
Traite des vaches de 7h à 8h et de 16h à 17h
Fabrication du fromage de 8h30 à 9h30 et de 17h30 à 19h
A 3km de l'église de Saint-Nectaire - 3 rue du 10 août 1944
63710 Saint-Nectaire Tél. 04 73 88 52 25

Allianz 

ASSURANCES

Cabinet Yves FAVRE & Jean-Paul DULUDAIS

8 Bd Jean Jaurès BP501
63000 CLERMONT-FERRAND CEDEX 1

N° ORIAS : 11064142- 11060109

E-mail: 5630201@agents.allianz.fr

Tél. 04 73 93 85 97

TAXI BOURGEOT

VSL, taxis, transport de corps, minibus 9pl., bus 20pl., véhicules handicapés

Beaune d'Allier

☎ 04 70 64 31 23

Néris les Bains

☎ 0810 000 130

La Chapelaude

☎ 06 67 83 34 90

Fax : 04 70 64 44 09 - www.ambulances-bourgeot.fr



AMBULANCES BOURGEOT

55 véhicules

DÉSERTINES

(hors 24h) ☎ 04.70.05.15.57

MONTMARSAULT

☎ 04.70.07.65.65



BUXIÈRES-

LES-MINES

☎ 04.70.66.02.13

VILLEFRANCHE-

D'ALLIER

☎ 04.70.07.59.73



Numéro de téléphone commun

0810.000.130



Cougoul

PLATRERIE - PEINTURE

13 bis avenue de Clermont
63830 DURTOL

Tél. 04.73.37.44.11

Fax: 04.73.36.47.46



CITROËN

PAULIN LEMPDES

Réparateur Agréé

• Vente véhicules neufs
& occasions

• Carrosserie/Mécanique

• Remorquage

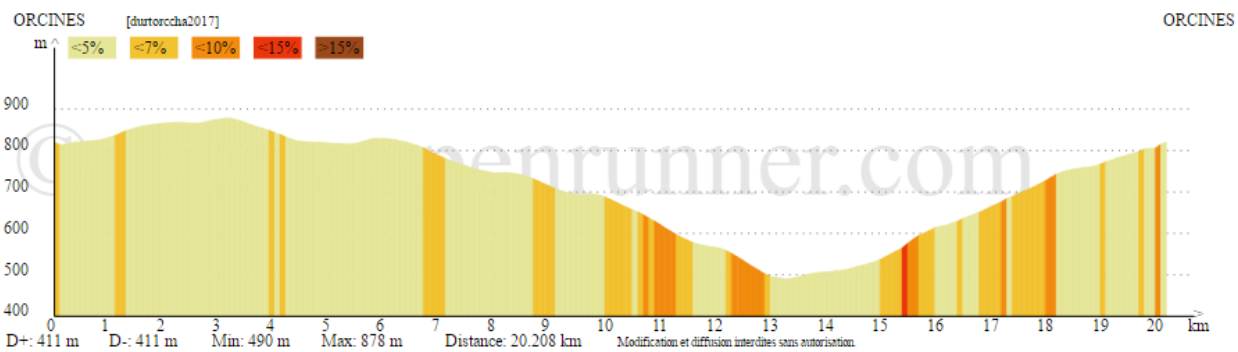
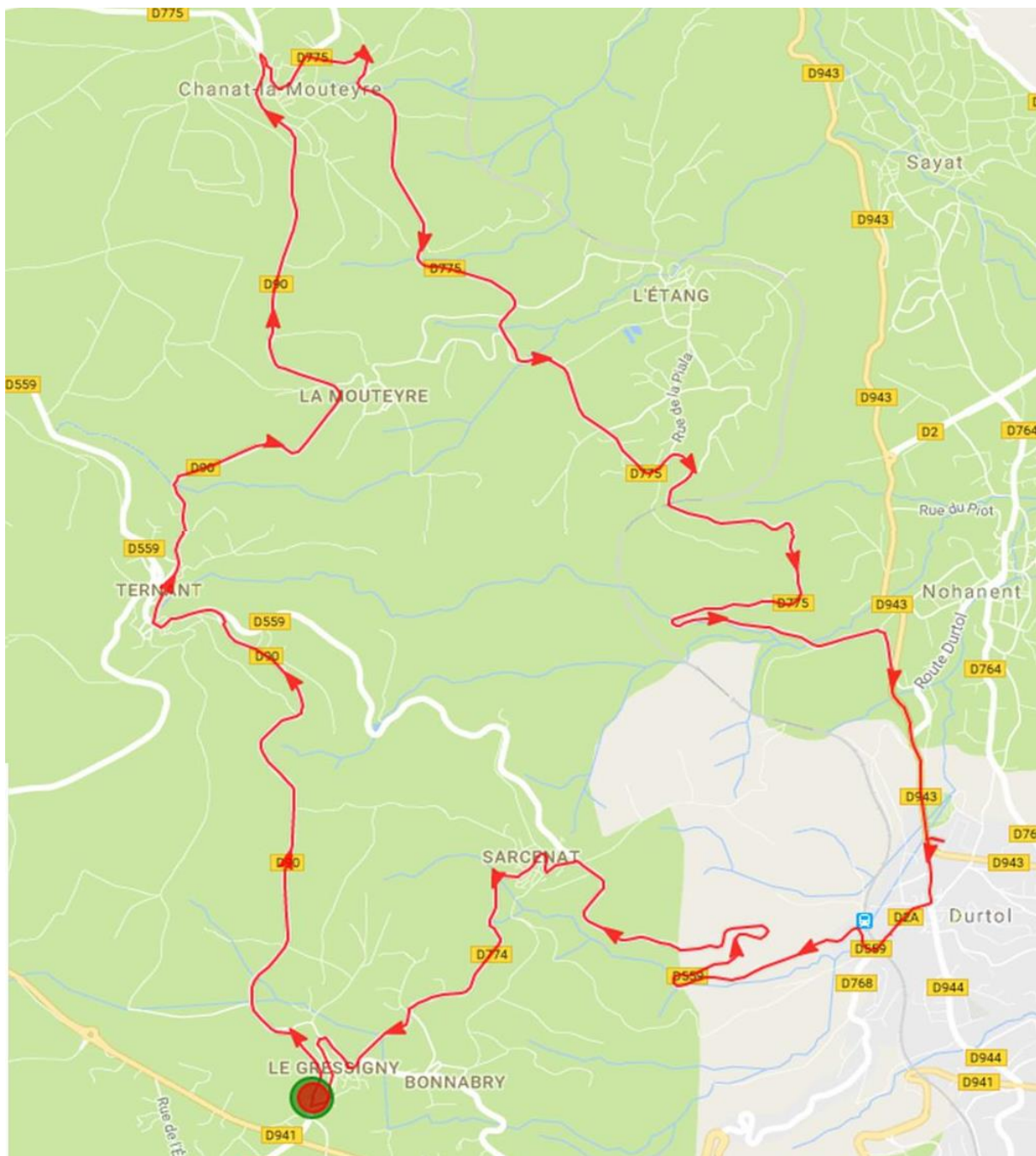
• Prêt de véhicules



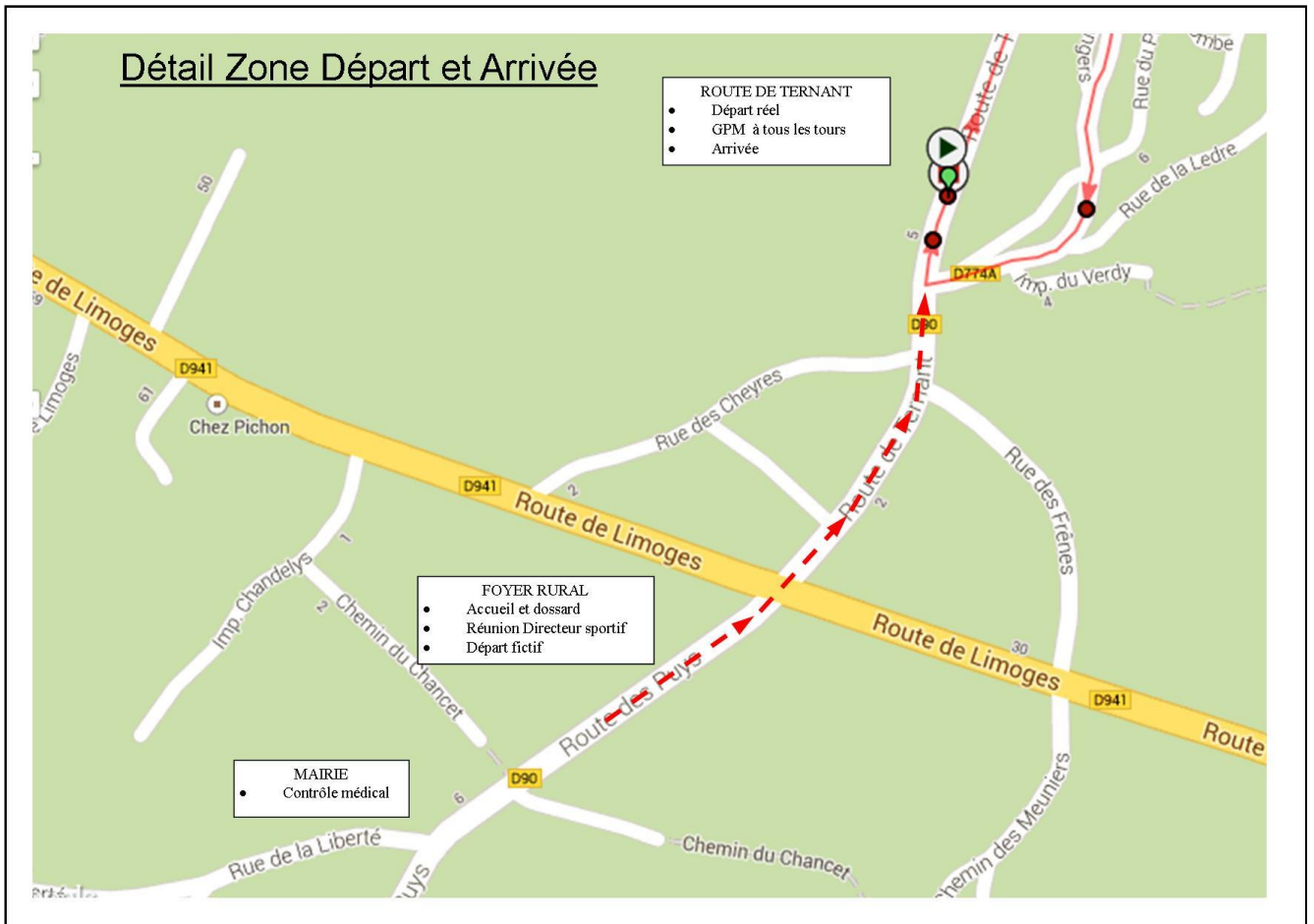
04 73 61 88 60

2, rue Pierre Boulanger - 63370 LEMPDES Fax 04 73 61 93 22

e-mail:citroen@garage-paulin.fr / www.citroenpaulin.com



DETAIL DE LA ZONE DEPART et ARRIVEE



**Comme les coureurs du VCCA
et du TEAM PRO IMMO Nicolas ROUX
Faites confiance à**

materiel-velo.com

24, ter avenue d'Aubière 63800 Cournon d'Auvergne
Tél. 04 73 841 734

BETON - SA

**LE BETON PRÊT A L'EMPLOI
ET SES DEVELOPPEMENTS**

ZI Les Graviers 63119 CHATEAUGAY

Tel. : 04 73 24 96 07

Fax : 04 73 25 03 71

Mignot Matériaux

fabricant, négociant de matériaux
de construction

14 rue Fauvettes Font de l'Arbre

63870 ORCINES

Tél. 04 73 62 15 60

GAEC Pierre GOIGOUX

Viticulteurs

Domaine de la Croix Arpin

Chemin de Cleaux - Pompignat

63119 CHATEAUGAY

Tél. 04 73 25 00 08

Fax 04 73 25 17 07

Inter*marché*

contact

TOUS UNIS CONTRE LA VIE CHÈRE

ZAC de la Fontaine 63112 BLANZAT

LA DURTORCCHA PEUT SE DEROULER

GRACE AUX PRECIEUX CONCOURS

- de Monsieur Michel SABRE, Maire de DURTOL,
- de Monsieur Jean Maurice HEINRICH, Maire de CHANAT La MOUTEYRE,
- de Monsieur Jean Marc MORVAN, Maire d'ORCINES

- des Conseillers Municipaux de ces trois Communes,

GRACE A L'APPUI FINANCIER

- de Monsieur Laurent WAUQUIER, Président du Conseil Régional,
- de Monsieur Jean Yves GOUTTEBEL, Président du Conseil Départemental du Puy de Dôme,
- de Monsieur Olivier BIANCHI, Président de Clermont Auvergne Métropole
- de tous les annonceurs : entreprises commerçants et artisans qui permettent la réalisation de cette plaquette.

GRACE A L'ASSISTANCE TECHNIQUE

- des Arbitres de la Fédération Française de Cyclisme,
- des Services de la Préfecture du Puy de Dôme,
- du Club MOTO VELO PASSION
- de tous les bénévoles qui assurent la sécurité de la course,
- Avec le concours des Clubs de l'Agglomération Clermontoise : l'EC Clermont-Ferrand, VS Gerzatois, VC Cournon d'Auvergne et l'ASPTT Clermont-Fd.

QUE NOUS REMERCIONS TOUT PARTICULIEREMENT EN LEUR EXPRIMANT NOTRE PLUS VIVE GRATITUDE.

Daniel CHAPELAND

Président de l'ACEDAC

enedis

L'ELECTRICITE EN RESEAU



CENTRE FRANCE

**Toute une banque
pour vous**

Découvrez le puy de Dôme, GRAND SITE DE FRANCE

Discover the puy de Dôme, protected natural site

VOUS RAPPROCHER DE VOTRE
NATURE

CONNECT WITH YOUR TRUE NATURE



unsideclair.com / © D. Poucher, Shutterstock.

Informations touristiques
Tourist information

+ 33 (0) 4 73 62 21 46

volcan.puy-de-dome.fr

Informations Panoramique des Dômes
Rack railway information

+33 (0) 826 399 615 (0,18€/min)

panoramiquedesdomes.fr



GRAND SITE
DE FRANCE

Puy de Dôme

PANORAMIQUE
DES DÔMES



PUY-DE-DÔME
LE DÉPARTEMENT