

FINALE COUPE DE FRANCE CYCLO-CROSS

NOMMAY - PAYS DE MONTBÉLIARD BASE DE LOISIRS

PROGRAMME

- 10h00 Cadets
- 11h00 Juniors Hommes
- 13h00 Espoirs / U23
- 14h15 Élites Femmes
- +2 min Cadettes
- 15h15 Élites Hommes

11 DÉCEMBRE 2016



SOMMAIRE/CONTENTS

**MOT D'ACCUEIL DU PRESIDENT DE
L'ORGANISATION**
*FORWARD FROM OF THE ORGANISATION
PRESIDENT*

SITUATION GEOGRAPHIQUE ET ACCES
GEOGRAPHICAL LOCATION AND ACCESS

HEBERGEMENT
ACCOMODATION

ORGANISATION GENERALE
GENERAL ORGANISATION

PROGRAMME GENERAL
GENERAL PROGRAM

CIRCUIT
CIRCUIT

ORGANISATION ET REUNION TECHNIQUE
TECHNICAL ORGANISATION AND MEETING

REGLEMENT
REGULATIONS

LISTE DES PRIX
PRIZE LIST

**MOT D'ACCUEIL DU PRESIDENT DE L'ORGANISATION
FORWARD FROM OF THE ORGANISATION PRESIDENT**

BIENVENUE EN FRANCHE-COMTE

Les organisateurs du Cyclo-Cross de NOMMAY ont le plaisir de vous inviter à la

FINALE DE LA COUPE DE FRANCE DE CYCLO-CROSS 2016

Les collectivités d'accueil, les partenaires et toute l'équipe chargée de l'organisation vous souhaitent à cette occasion un agréable séjour en Franche-Comté.

Nous espérons que vous trouverez dans ce guide l'essentiel des informations nécessaires au bon déroulement de votre séjour parmi nous, et en attendant le plaisir de vous rencontrer, nous vous souhaitons la BIENVENUE.

WELCOME TO FRANCHE-COMTE

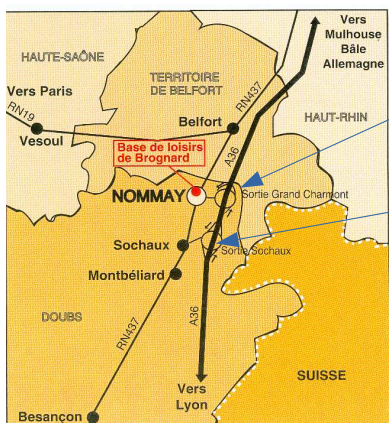
The organisers of Cyclo-Cross of NOMMAY have great pleasure in inviting you to the

FINAL OF THE CUP OF FRANCE OF CYCLO-CROSS 2016

The organisers would like to welcome the team members and their partners and wish you all an enjoyable weekend in Franche-Comté.

We hope that you find the guide contains all of the information required for the smooth running of your stay with us and we look forward to the pleasure of meeting you, may we take this opportunity to wish you the very best of luck.

SITUATION GEOGRAPHIQUE ET ACCES
GEOGRAPHICAL LOCATION AND ACCESS



Prendre Sortie N°10

Prendre Sortie N°9

HEBERGEMENT/ACCOMODATION

Hébergement des Officiels *Accommodation of the officials*



34, Avenue Joffre – Montbéliard

kyriadmontbeliard@wanadoo.fr

tél. 03 81 94 44 64 - Fax 03 81 94 37 40

Hébergement des équipes *Accommodation of the teams*



11 avenue du Général Leclerc
25600 SOCHAUX
03 81 32 17 17
contact@arianis.fr



1 Route de Redon
25400 ARBOUANS
03 81 30 48 48
e-mail : charme-hotel@wanadoo.fr



ZONE PIED DES GOUTTES
25200 MONTBELIARD
03 81 90 21 58
email : h0622@accor.com



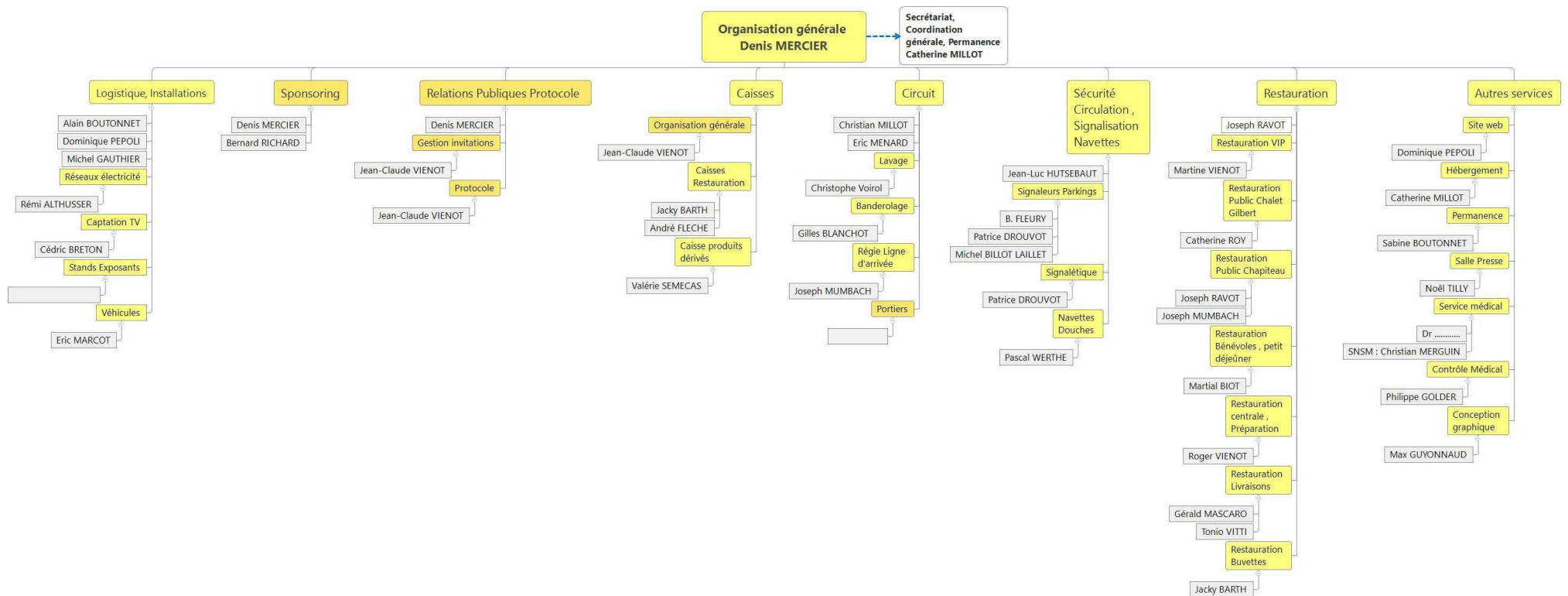
LE PIED DES GOUTTES
25200 MONTBELIARD
03 81 90 10 69
e-mail : contact@hotelrelaisvert.com



RUE DU COLLEGE
25600 SOCHAUX
03 81 95 23 23
e-mail : sochaux@campanile.fr

ORGANISATION GENERALE/GENERAL ORGANISATION

Organisateur : Denis MERCIER /06 08 07 80 24



PROGRAMME GENERAL / GENERAL PROGRAM

SAMEDI 10 DECEMBRE 2016
Saturday 10th december 2016

10h-11h : Validation du circuit par le Jury

12h- 14h Challenge National des écoles de cyclo-cross

14h00 à 17h00
Entraînement des coureurs
Riders Training

14h00
Ouverture Permanence/Secrétariat
Opening of the Secretariat Office and Reception Officials

14h00 à 17h00
Confirmation des partants, remise des dossards et accréditations
Riders confirmation

17h30 à 18h00
Réunion des Directeurs Sportifs
Team Managers Meeting

DIMANCHE 11 DECEMBRE 2016
Sunday 11th december 2016

8h00 à 17h00
Ouverture Permanence/Secrétariat
Opening of the Secretariat Office and Reception Officials

8h00 à 15h00
Ouverture Bureau des Accréditations
Opening of the office of the accreditations
Retrait des accréditations - Presse - VIP - Invités
Retreat of the accreditations - Press - VIP – Guests

PROGRAMME DES EPREUVES

DIMANCHE 11 DECEMBRE 2016

10h00 - 10h30
Epreuve Cadets
Cadets race

10h35 - 10h45
Cérémonie protocolaire
Awards Ceremony

11h00 - 11h40
Epreuve Juniors hommes
Men Juniors race

11h45 - 11h55
Cérémonie protocolaire
Awards Ceremony

11h45 - 12h45
Entraînement officiel Elite
Elite Official Training

13h00- 13h50
Epreuve Espoirs/U23
Men U23 race

13h55 - 14h05
Cérémonie protocolaire
Awards Ceremony

14h15 - 14h55
Epreuve Elites Femmes
Women Elite race

14h17 - 14h47
Epreuve Cadettes
Cadettes race

15h00 - 15h10
Cérémonie protocolaire
Awards Ceremony

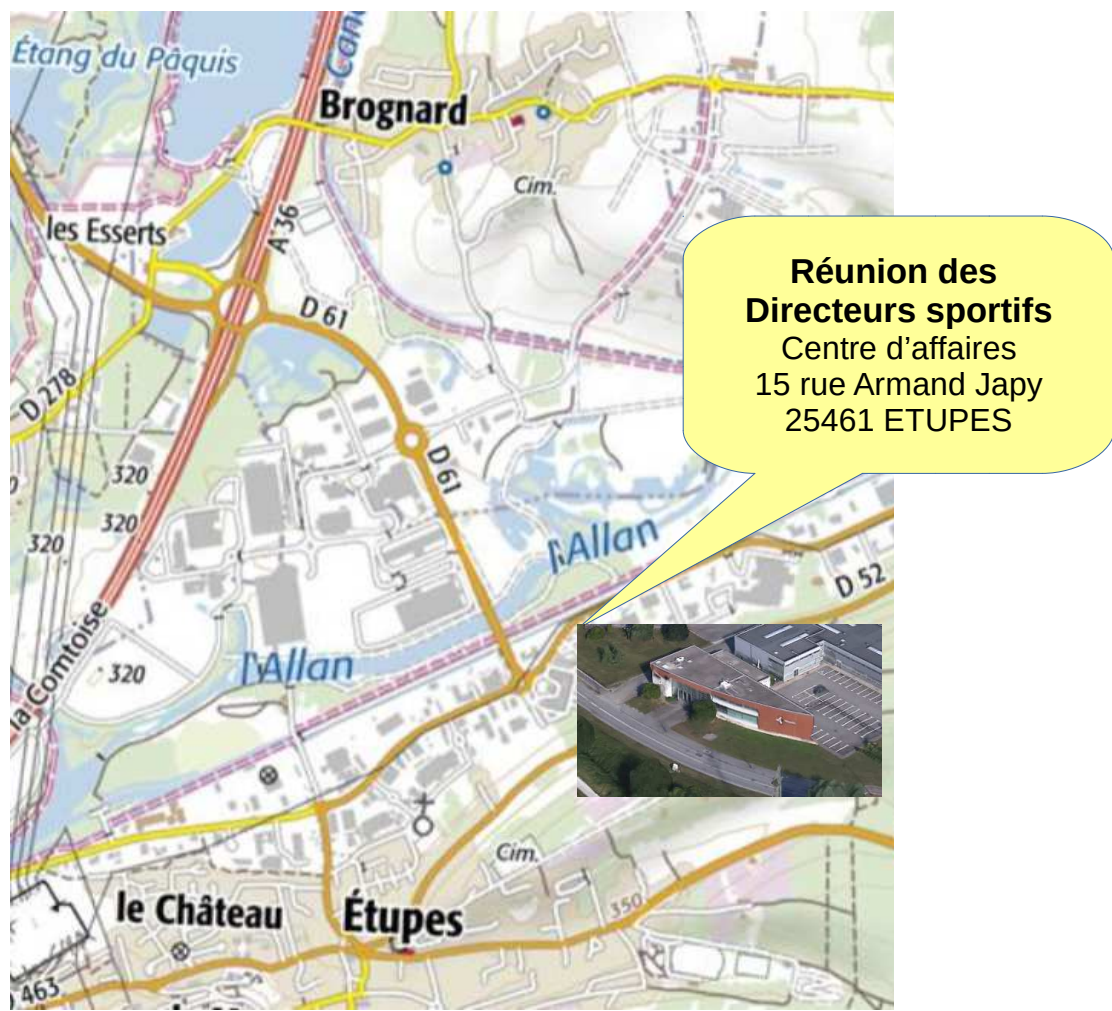
15h15 - 16h15
Epreuve Elites Hommes
Men Elite race

16h20 - 16h30
Cérémonie protocolaire
Awards Ceremony

16h35 - 16h55
Conférence de Presse
Press Conference

Circuit





ORGANISATION ET REUNION TECHNIQUE

COLLEGE DES COMMISSAIRES

*Président du Jury (FFC)
Monsieur COUFOURIER Joël

* Juge à l'arrivée

Monsieur BOIS Damien

* Chronométrateur

Monsieur COURVIL Denis

* Secrétaire

Madame REGNET Marie-Christine

* Commissaires

Monsieur DESCHASEAUX Claude
Monsieur BASTIEN Laurent
Monsieur GRENIER Roger

* Commissaires adjoints

Monsieur Franck JACQUOT
Monsieur Claude VERY
Monsieur Robert DEMOLY
Monsieur Claude MONROLIN
Monsieur Alexandre ANGONNET

REUNION DIRECTEURS SPORTIFS

Centre d'affaires
15 rue Armand Japy
25461 ETUPES
Samedi 10 décembre 2016 à 17h30

VESTIAIRES

Au départ

DOUCHES

ALLENJOIE
CHATENOIS LES FORGES
NOMMAY - Rue du Stade
SOCHAUX
VIEUX-CHARMONT

CONTRÔLE MEDICAL

Base de loisirs

SERVICE DE SECOURS MEDICAL

1 médecin présent
3 postes de secours sur le site
Pompiers pour évacuation des blessés

SERVICE DE SECURITE

Assuré par nos soins :

sur Zone Installations d'arrivée
ligne d'Arrivée
sur poste matériel
sur podium protocolaire
aux 12 passages publics sur circuit
aux parkings

SERVICE D'ORDRE

Gendarmerie de BETHONCOURT

TECHNICAL ORGANISATION AND MEETING

COMMISSAIRES PANEL

**President of the Jury (UCI)*

Monsieur COUFQUIER Joël

** Judge at finishing line*

Monsieur BOIS Damien

** Timekeeper*

Monsieur COURVIL Denis

** Secretary*

Madame REGNET Marie-Christine

** Stewards*

Monsieur DESCHASEAUX Claude

Monsieur BASTIEN Laurent

Monsieur GRENIER Roger

** Assistants Stewards*

Monsieur Franck JACQUOT

Monsieur Claude VERY

Monsieur Robert DEMOLY

Monsieur Claude MONROLIN

Monsieur Alexandre ANGONNET

TEAM MANAGERS MEETING

Centre d'affaires

15 rue Armand Japy

25461 ETUPES

Samedi 10 décembre 2016 à 17h30

MEDICAL TEST

Leisure center

CLOAKROOMS

Au départ

SHOWERS

ALLENJOIE

CHATENOIS LES FORGES

NOMMAY - Rue du Stade

SOCHAUX

VIEUX-CHARMONT

INSTALLATION TIMING AND PHOTO-FINISH

Camion PORTIX

MEDICAL EMERGENCY SERVICE

Present 1 Doctor

3 Rescue posts on the site

*Fire brigades for evacuation of
the wounded persons*

SECURITY SERVICE

Assured by ourselves

On zone installation of arrival

On finishing line

On material post

On formal podium

In 12 public passages on circuit

In parking lots

POLICE CONTINGENT

Gendarmerie of BETHONCOURT

**GRILLE DES PRIX
PRIZE LIST**

EPREUVE INTERNATIONALE C1

ELITE HOMMES	6 450 €
FEMININES	3 050 €
ESPOIRS	1 015 €
JUNIORS	800 €